

厚生労働省 岐阜労働局発表
平成27年12月25日(金)

担 当	岐阜労働局職業安定部職業安定課
	職業安定課長 牧野 俊昭
	地方職業指導官 高橋 英治
	電話 058-245-1311 FAX 058-245-3105

平成28年3月新規高等学校卒業予定者の 就職内定率88.2%(11月末現在)

内定率は平成21年度以降(リーマンショックの影響後)最も高い水準
高校新卒者の求人倍率は1.76倍となり4年連続で上昇
求人数は前年同期比16.8%増加

岐阜労働局では、平成27年11月末における来春(平成28年3月)の県内高校新卒者の求人・求職状況を取りまとめました。

概要は次のとおりです。

- 求人数 → 7,655人 前年同期比 16.8%増加 (+1,103人)
- 求職者数 → 4,338人 前年同期比 1.9%増加 (+79人)
- 求人倍率 → 1.76倍 前年同期比 0.22ポイント上昇
- 就職内定者数 → 3,826人 前年同期比 2.1%増加 (+79人)
- 就職内定率 → 88.2% 前年同期比 0.2ポイント上昇

《参考》

求職者数は「学校又はハローワークの紹介により就職を希望する生徒」の状況を取りまとめたものです。

平成28年3月高校新卒者の採用選考及び内定開始期日は、厚生労働省及び文部科学省により「平成27年9月16日以降」と定められています。

緩やかな景気の回復が続いており、企業が積極的に若い労働力を採用しようという意欲が旺盛であり、求人数の増加により、求人倍率が上昇しました。

企業から多くの求人が早期に提出されたことにより、生徒の職業の選択肢が広がり、的確な職業選択及び応募に繋がったことから内定者が増加しました。

求人数は、平成23年度以降5年連続で前年同期を上回り、ほぼ全ての産業で前年を上回っています。

産業別の求人状況は次のとおりです。

○ 製造業	→	3,130人	前年同期比	20.6%増加	(+534人)
○ 建設業	→	1,113人	前年同期比	16.9%増加	(+161人)
○ 医療・福祉	→	918人	前年同期比	2.6%増加	(+23人)
○ 卸売業、小売業	→	759人	前年同期比	33.4%増加	(+190人)
○ 生活関連サービス業、娯楽業	→	584人	前年同期比	10.2%増加	(+54人)
○ 宿泊業、飲食サービス業	→	367人	前年同期比	23.2%増加	(+69人)

求人数が多いのは製造業で、輸送用機械器具製造業(789人)、金属製品製造業(339人)、はん用機械器具製造業(261人)で多数の求人募集が行われています。

産業別の就職内定状況は次のとおりです。

○ 製造業	→	2,128人	前年同期比	6.3%増加	(+127人)
○ 卸売業、小売業	→	343人	前年同期比	5.0%減少	(-18人)
○ 建設業	→	270人	前年同期比	1.1%減少	(-3人)
○ 医療・福祉	→	220人	前年同期比	9.5%減少	(-23人)
○ 宿泊業、飲食サービス業	→	154人	前年同期比	14.1%増加	(+19人)
○ 生活関連サービス業、娯楽業	→	147人	前年同期比	4.3%増加	(+6人)

就職内定者数が多いのは製造業で、就職内定者全体の55.6%を占めています。特に輸送用機械器具製造業(650人)、金属製品製造業(188人)、食料品製造業(180人)、電気機器製造業(156人)、はん用機械器具製造業(153人)に多数が内定しています。

就職内定者のうち、製造・製作の職業に内定した生徒数は1,932人で、就職内定者全体の50.5%を占めています。

また、県外の企業へ就職が内定した生徒が増えたことから、県内就職率は71.8%となり、平成21年度以降、最も低い数値となりました。

県外の大企業からの求人が増えて、大企業へ就職を希望する生徒が増えたことが要因と考えられます。

《新卒応援ハローワーク及び各ハローワークの取組》

求人数が増加し生徒の職業の選択肢が増えたとしても、少数ではありますが例年様々な理由により一定数の未内定卒業者が発生しています。高校新卒者が未内定卒業生とならないよう、高校の就職担当者と連携し、早期から未内定就活生に対して学卒ジョブサポーターによる支援を実施しています。

(第1表)

平成28年3月 新規学校卒業者の職業紹介状況

平成27年11月末現在

岐阜労働局職業安定課

項目 学校別	年度 対比(%)	① 卒業予定者数			② 就職希望者数			③ 求人数	④ 就職者数					⑤ うち県内への就職者数				⑥ うち県外への就職者数			
		(人) 計	(人) 男	(人) 女	(人) 計	(人) 男	(人) 女	(人) 計	(人) 計	(人) 男	(人) 女	就職率 (%)	(人) 計	(人) 男	(人) 女	構成比 (%)	(人) 計	(人) 男	(人) 女	構成比 (%)	
		中学	H26年度	20,805	10,660	10,145	35	30	5	44	0	0	0	0.0	0	0	0	-	0	0	0
	H27年度	20,627	10,560	10,067	39	29	10	54	0	0	0	0.0	0	0	0	-	0	0	0	-	
	対前年 同月比	▲ 0.9	▲ 0.9	▲ 0.8	11.4	▲ 3.3	100.0	22.7	-	-	-	0.0	-	-	-	-	-	-	-	-	
高校	H26年度	19,444	9,854	9,590	4,259	2,486	1,773	6,552	3,747	2,226	1,521	88.0	2,806	1,606	1,200	74.9	941	620	321	25.1	
	H27年度	19,135	9,650	9,485	4,338	2,597	1,741	7,655	3,826	2,320	1,506	88.2	2,746	1,621	1,125	71.8	1,080	699	381	28.2	
	対前年 同月比	▲ 1.6	▲ 2.1	▲ 1.1	1.9	4.5	▲ 1.8	16.8	2.1	4.2	▲ 1.0	0.2	▲ 2.1	0.9	▲ 6.3	▲ 3.1	14.8	12.7	18.7	3.1	

項目 学校別	年度 対比(%)	⑦ 求人倍率 ③/② (倍)	⑧ 充足数				⑨ うち県外からの充足数				⑩ 未内定者数		
			(人) 計	(人) 男	(人) 女	充足率 ⑧/③ (%)	(人) 計	(人) 男	(人) 女	充足率 (%)	(人) 計	(人) 男	(人) 女
			中学	H26年度	1.26	0	0	0	0.0	0	0	0	0.0
	H27年度	1.38	0	0	0	0.0	0	0	0	0.0	39	29	10
	対前年 同月比	ポイント 0.12	-	-	-	0.0	-	-	-	0.0	11.4	▲ 3.3	100.0
高校	H26年度	1.54	2,806	1,610	1,196	42.8	214	124	90	3.3	512	260	252
	H27年度	1.76	2,734	1,625	1,109	35.7	207	117	90	2.7	512	277	235
	対前年 同月比	ポイント 0.22	▲ 2.6	0.9	▲ 7.3	▲ 7.1	▲ 3.3	▲ 5.6	0.0	▲ 0.6	0.0	6.5	▲ 6.7

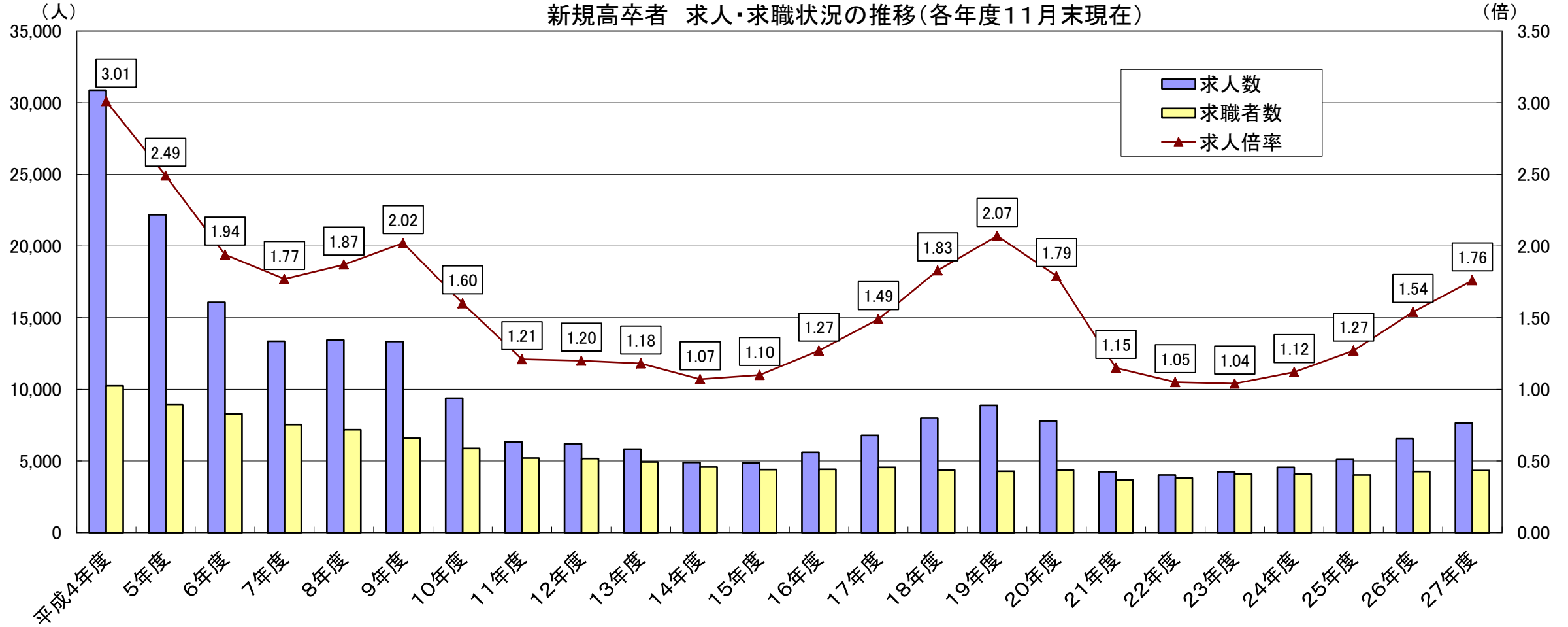
卒業予定者数は平成27年5月15日現在数
就職者数は平成28年3月末までは就職内定者数
就職率は平成28年3月末までは就職内定率

※ 補足: 男女別就職率(%) ()内は前年同月値

学校	計		高校	計	
	中学	0.0 (0.0)		計	88.2 (88.0)
	男	0.0 (0.0)		男	89.3 (89.5)
	女	0.0 (0.0)	女	86.5 (85.8)	

(第2表)

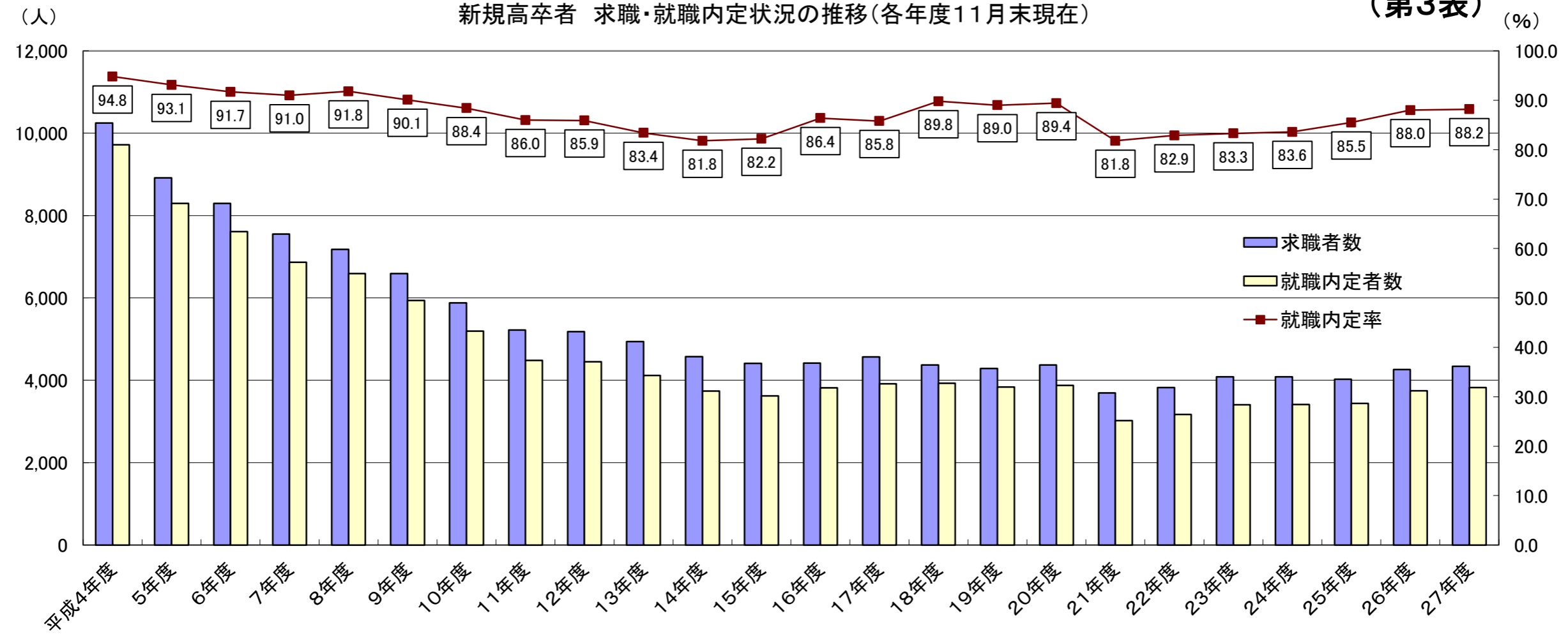
新規高卒者 求人・求職状況の推移(各年度11月末現在)



卒業年度	平成4年度	5年度	6年度	7年度	8年度	9年度	10年度	11年度	12年度	13年度	14年度	15年度	16年度	17年度	18年度	19年度	20年度	21年度	22年度	23年度	24年度	25年度	26年度	27年度
a 求人	30,866	22,189	16,070	13,360	13,434	13,338	9,385	6,329	6,202	5,823	4,908	4,864	5,601	6,795	7,993	8,888	7,809	4,247	4,022	4,247	4,565	5,109	6,552	7,655
b 求職者	10,251	8,914	8,298	7,549	7,180	6,590	5,878	5,218	5,184	4,943	4,572	4,408	4,415	4,565	4,374	4,288	4,374	3,690	3,824	4,087	4,082	4,024	4,259	4,338
c 求人倍率	3.01	2.49	1.94	1.77	1.87	2.02	1.60	1.21	1.20	1.18	1.07	1.10	1.27	1.49	1.83	2.07	1.79	1.15	1.05	1.04	1.12	1.27	1.54	1.76

(第3表)

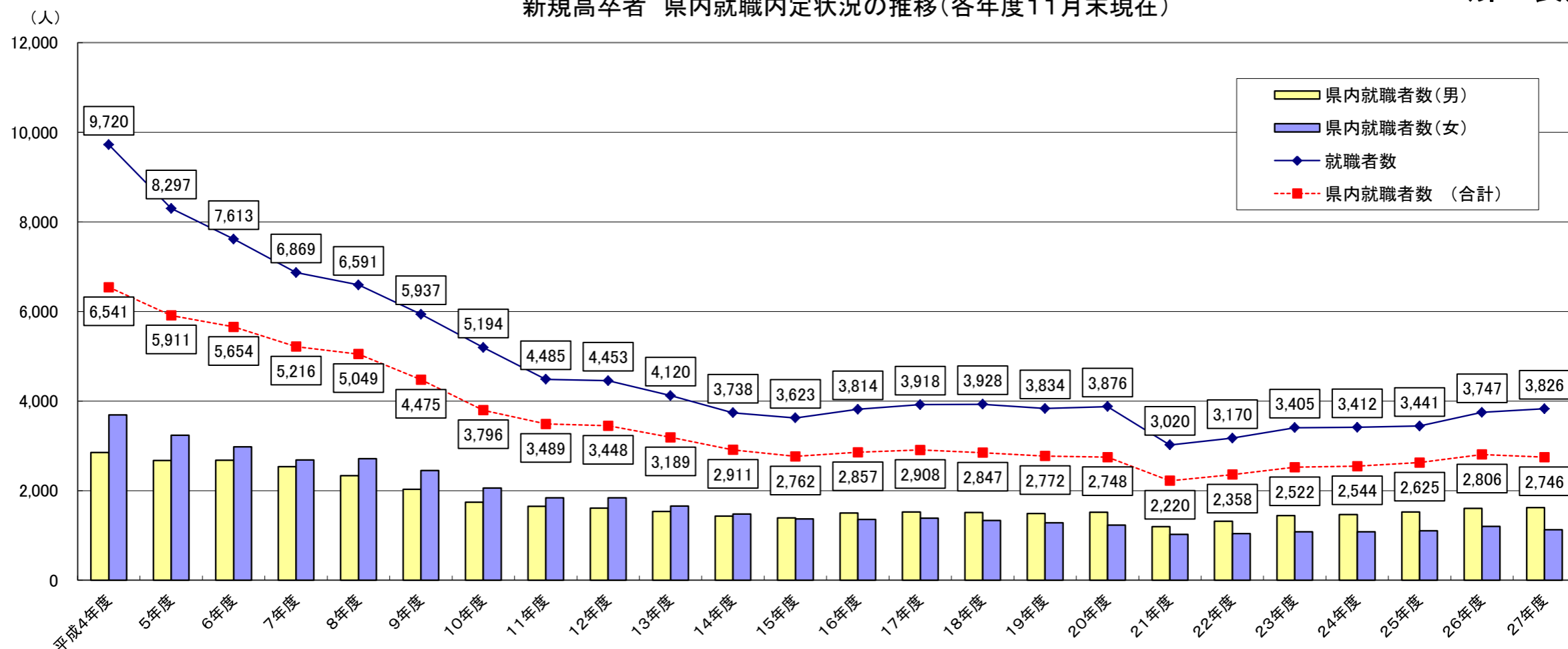
新規高卒者 求職・就職内定状況の推移(各年度11月末現在)



	卒業年度	平成4年度	5年度	6年度	7年度	8年度	9年度	10年度	11年度	12年度	13年度	14年度	15年度	16年度	17年度	18年度	19年度	20年度	21年度	22年度	23年度	24年度	25年度	26年度	27年度
a	求職者数	10,251	8,914	8,298	7,549	7,180	6,590	5,878	5,218	5,184	4,943	4,572	4,408	4,415	4,565	4,374	4,288	4,374	3,690	3,824	4,087	4,082	4,024	4,259	4,338
b	就職内定者数	9,720	8,297	7,613	6,869	6,591	5,937	5,194	4,485	4,453	4,120	3,738	3,623	3,814	3,918	3,928	3,834	3,876	3,020	3,170	3,405	3,412	3,441	3,747	3,826
c	就職内定率	94.8	93.1	91.7	91.0	91.8	90.1	88.4	86.0	85.9	83.4	81.8	82.2	86.4	85.8	89.8	89.0	89.4	81.8	82.9	83.3	83.6	85.5	88.0	88.2
d	未内定者数	531	617	685	680	589	653	684	733	731	823	834	785	601	647	446	454	498	670	654	682	670	583	512	512
e	求職者数に対する未内定者数の割合(%)	5.2	6.9	8.3	9.0	8.2	9.9	11.6	14.0	14.1	16.6	18.2	17.8	13.6	14.2	10.2	10.6	11.4	18.2	17.1	16.7	16.4	14.5	12.0	11.8
f	卒業予定者数	32,169	29,945	29,064	28,170	27,586	25,910	24,580	23,557	23,244	23,682	23,001	22,090	21,250	21,394	20,667	19,701	19,238	18,808	19,281	18,906	19,319	19,035	19,444	19,135
g	卒業予定者に対する求職者の割合(%)	31.9	29.8	28.6	26.8	26.0	25.4	23.9	22.2	22.3	20.9	19.9	20.0	20.8	21.3	21.2	21.8	22.7	19.6	19.8	21.6	21.1	21.1	21.9	22.7

(第4表)

新規高卒者 県内就職内定状況の推移(各年度11月末現在)



卒業年度	平成4年度	5年度	6年度	7年度	8年度	9年度	10年度	11年度	12年度	13年度	14年度	15年度	16年度	17年度	18年度	19年度	20年度	21年度	22年度	23年度	24年度	25年度	26年度	27年度
a 就職者数	9,720	8,297	7,613	6,869	6,591	5,937	5,194	4,485	4,453	4,120	3,738	3,623	3,814	3,918	3,928	3,834	3,876	3,020	3,170	3,405	3,412	3,441	3,747	3,826
b 県内就職者数(合計)	6,541	5,911	5,654	5,216	5,049	4,475	3,796	3,489	3,448	3,189	2,911	2,762	2,857	2,908	2,847	2,772	2,748	2,220	2,358	2,522	2,544	2,625	2,806	2,746
c 県内就職者数(男)	2,851	2,673	2,676	2,534	2,335	2,029	1,741	1,647	1,610	1,533	1,432	1,393	1,501	1,525	1,514	1,489	1,516	1,196	1,318	1,441	1,463	1,522	1,606	1,621
d 県内就職者数(女)	3,690	3,238	2,978	2,682	2,714	2,446	2,055	1,842	1,838	1,656	1,479	1,369	1,356	1,383	1,333	1,283	1,232	1,024	1,040	1,081	1,081	1,103	1,200	1,125
e 県内就職率	67.3	71.2	74.3	75.9	76.6	75.4	73.1	77.8	77.4	77.4	77.9	76.2	74.9	74.2	72.5	72.3	70.9	73.5	74.4	74.1	74.6	76.3	74.9	71.8

高校新卒者の産業別求人・就職状況(対前年同月比)

平成27年11月末現在

岐阜労働局

項 目	H28.3卒(H27.11末現在)		H27.3卒(H26.11末現在)		対前年増減数		対前年増減率(%)	
	求人数	就職 (内定数)	求人数	就職 (内定数)	求人数	就職 (内定数)	求人数	就職 (内定数)
A, B 農, 林, 漁業 (01~04)	34	14	32	12	2	2	6.3%	16.7%
C 鉱業, 採石業, 砂利採取業 (05)	9	0	7	4	2	▲ 4	28.6%	▲ 100.0%
D 建設業 (06~08)	1,113	270	952	273	161	▲ 3	16.9%	▲ 1.1%
E 製造業 (09~32)	3,130	2,128	2,596	2,001	534	127	20.6%	6.3%
F 電気・ガス・熱供給・水道業 (33~36)	34	32	37	36	▲ 3	▲ 4	▲ 8.1%	▲ 11.1%
G 情報通信業 (37~41)	22	15	15	17	7	▲ 2	46.7%	▲ 11.8%
H 運輸業, 郵便業 (42~49)	216	172	161	171	55	1	34.2%	0.6%
I 卸売業, 小売業 (50~61)	759	343	569	361	190	▲ 18	33.4%	▲ 5.0%
J 金融業, 保険業 (62~67)	77	61	65	57	12	4	18.5%	7.0%
K 不動産業, 物品賃貸業 (68~70)	27	14	25	18	2	▲ 4	8.0%	▲ 22.2%
L 学術研究, 専門・技術サービス業 (71~74)	110	62	117	65	▲ 7	▲ 3	▲ 6.0%	▲ 4.6%
M 宿泊業, 飲食サービス業 (75~77)	367	154	298	135	69	19	23.2%	14.1%
N 生活関連サービス業, 娯楽業 (78~80)	584	147	530	141	54	6	10.2%	4.3%
O 教育, 学習支援業 (81, 82)	5	1	7	6	▲ 2	▲ 5	▲ 28.6%	▲ 83.3%
P 医療, 福祉(83~85)	918	220	895	243	23	▲ 23	2.6%	▲ 9.5%
Q 複合サービス事業 (86, 87)	86	63	76	67	10	▲ 4	13.2%	▲ 6.0%
R サービス業 (他に分類されないもの) (88~96)	163	130	170	140	▲ 7	▲ 10	▲ 4.1%	▲ 7.1%
S, T 公務 (他に分類されるものを除く)・その他 (97, 98, 99)	1	0	0	0	1	0	-	-
合 計	7,655	3,826	6,552	3,747	1,103	79	16.8%	2.1%

高校新卒者の産業・職業・規模別求人状況

平成27年11月末現在

岐阜労働局 職業安定課

項 目	H28.3卒(H27.11末現在)		H27.3卒(H26.11月末現在)		対前年増減数		対前年増減率	
	求人数	就 職 (内定数)	求人数	就 職 (内定数)	求人数	就 職 (内定数)	求人数	就 職 (内定数)
A, B 農, 林, 漁業 (01~04)	34	14	32	12	2	2	6.3%	16.7%
C 鉱業, 採石業, 砂利採取業 (05)	9	0	7	4	2	-4	28.6%	-100.0%
D 建設業 (06~08)	1,113	270	952	273	161	-3	16.9%	-1.1%
E 製造業 (09~32)	3,130	2,128	2,596	2,001	534	127	20.6%	6.3%
09 食料品製造業	209	180	185	200	24	-20	13.0%	-10.0%
10 飲料・たばこ・飼料製造業	22	14	17	9	5	5	29.4%	55.6%
11 繊維工業	118	47	97	55	21	-8	21.6%	-14.5%
12 木材・木製品製造業 (家具除く)	64	31	81	25	-17	6	-21.0%	24.0%
13 家具・装備品製造業	69	38	52	40	17	-2	32.7%	-5.0%
14 パルプ・紙・紙加工品製造業	112	64	80	55	32	9	40.0%	16.4%
15 印刷・同関連業	58	46	65	59	-7	-13	-10.8%	-22.0%
16 化学工業	85	43	74	55	11	-12	14.9%	-21.8%
17 石油製品・石炭製品製造業	0	0	0	0	0	0	-	-
18 プラスチック製品製造業 (別掲を除く)	261	134	182	113	79	21	43.4%	18.6%
19 ゴム製品製造業	16	8	19	17	-3	-9	-15.8%	-52.9%
21 窯業・土石製品製造業	192	113	182	108	10	5	5.5%	4.6%
22 鉄鋼業	35	32	34	33	1	-1	2.9%	-3.0%
23 非鉄金属製造業	40	23	33	25	7	-2	21.2%	-8.0%
24 金属製品製造業	339	188	317	163	22	25	6.9%	15.3%
25 はん用機械器具製造業	261	153	238	151	23	2	9.7%	1.3%
26 生産用機械器具製造業	176	127	138	106	38	21	27.5%	19.8%
27 業務用機械器具製造業	22	17	15	17	7	0	46.7%	0.0%
28 電子部品・デバイス・電子回路製造業	41	31	39	32	2	-1	5.1%	-3.1%
29 電気機械器具製造業	179	156	149	140	30	16	20.1%	11.4%
30 情報通信機械器具製造業	2	13	4	19	-2	-6	-50.0%	-31.6%
31 輸送用機械器具製造業	789	650	553	543	236	107	42.7%	19.7%
20, 32 その他の製造業	40	20	42	36	-2	-16	-4.8%	-44.4%
F 電気・ガス・熱供給・水道業 (33~36)	34	32	37	36	-3	-4	-8.1%	-11.1%
G 情報通信業 (37~41)	22	15	15	17	7	-2	46.7%	-11.8%
H 運輸業, 郵便業 (42~49)	216	172	161	171	55	1	34.2%	0.6%
I 卸売業, 小売業 (50~61)	759	343	569	361	190	-18	33.4%	-5.0%
50~55 卸売業	229	119	175	108	54	11	30.9%	10.2%
56~61 小売業	530	224	394	253	136	-29	34.5%	-11.5%
J 金融業, 保険業 (62~67)	77	61	65	57	12	4	18.5%	7.0%
K 不動産業, 物品賃貸業 (68~70)	27	14	25	18	2	-4	8.0%	-22.2%
L 学術研究, 専門・技術サービス業 (71~74)	110	62	117	65	-7	-3	-6.0%	-4.6%
M 宿泊業, 飲食サービス業 (75~77)	367	154	298	135	69	19	23.2%	14.1%
76 飲食店	170	57	57	46	113	11	198.2%	23.9%
N 生活関連サービス業, 娯楽業 (78~80)	584	147	530	141	54	6	10.2%	4.3%
O 教育, 学習支援業 (81, 82)	5	1	7	6	-2	-5	-28.6%	-83.3%
P 医療, 福祉 (83~85)	918	220	895	243	23	-23	2.6%	-9.5%
Q 複合サービス事業 (86, 87)	86	63	76	67	10	-4	13.2%	-6.0%
R サービス業 (他に分類されないもの) (88~96)	163	130	170	140	-7	-10	-4.1%	-7.1%
91 職業紹介・労働者派遣業	28	3	51	11	-23	-8	-45.1%	-72.7%
92 その他の事業サービス業	59	102	55	91	4	11	7.3%	12.1%
S, T 公務 (他に分類されるものを除く)・その他 (97, 98, 99)	1	0	0	0	1	0	-	-
合 計	7,655	3,826	6,552	3,747	1,103	79	16.8%	2.1%
A, B, C 専門・技術, 管理, 事務	1,270	788	1,166	804	104	-16	8.9%	-2.0%
D 販売	530	214	380	244	150	-30	39.5%	-12.3%
E サービス	1,732	501	1,625	488	107	13	6.6%	2.7%
H, I, J, K 生産工程・労務 (49~78)	4,010	2,289	3,294	2,182	716	107	21.7%	4.9%
(49~64) 製造・製作の職業	3,012	1,932	2,494	1,801	518	131	20.8%	7.3%
(69, 72) 定置機関・建設機械運転、電気作業	277	116	589	115	-312	1	-53.0%	0.9%
(70, 71, 73~78) 採掘・建設・労務の職業	658	200	551	224	107	-24	19.4%	-10.7%
(65~68) その他	63	41	26	43	37	-2	142.3%	-4.7%
(43~48) 上記以外の職業	113	34	87	29	26	5	29.9%	17.2%
合 計	7,655	3,826	6,552	3,747	1,103	79	16.8%	2.1%
29人以下	2,309	328	2,102	365	207	-37	9.8%	-10.1%
30~99人	2,565	713	2,221	749	344	-36	15.5%	-4.8%
100~299人	1,616	989	1,413	1,069	203	-80	14.4%	-7.5%
300~499人	338	359	331	343	7	16	2.1%	4.7%
500~999人	472	357	236	308	236	49	100.0%	15.9%
1,000人以上	355	1,080	249	913	106	167	42.6%	18.3%
合 計	7,655	3,826	6,552	3,747	1,103	79	16.8%	2.1%