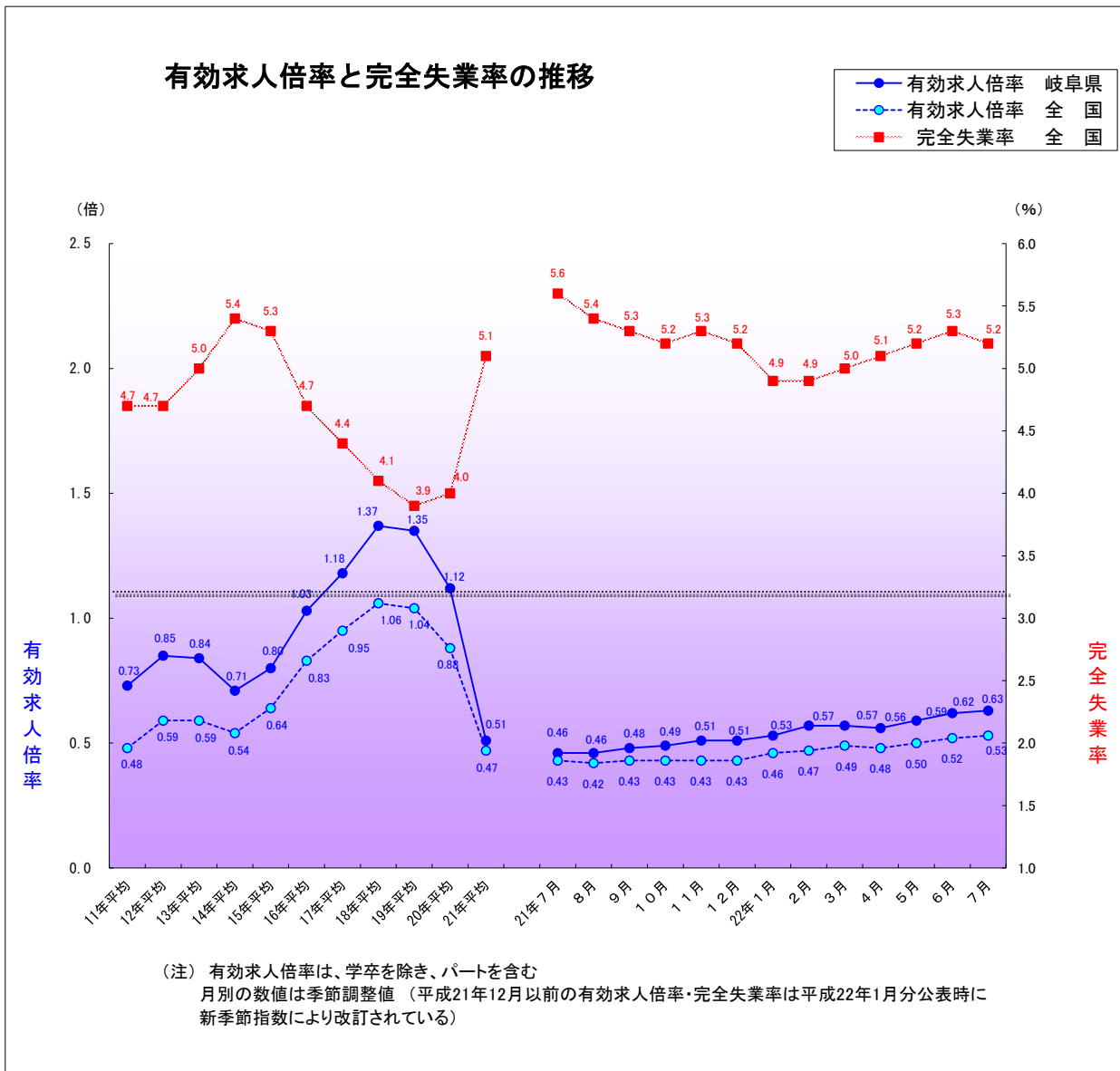


# 労働マトリックス 2010/7



## 岐阜労働局職業安定部

### —目次—

県内の雇用・労働市場の概況

安定所の窓口では

第1表 主要労働経済指標

第2表 一般職業紹介関係主要指標

第3表 一般職業紹介状況

第4表 パートタイム職業紹介状況

第5表 産業別・規模別一般新規求人状況

第6表 産業別・規模別充足状況

第7表 中高年齢者の職業紹介等状況

第8表 新規常用求職者の状況

第9表 年齢別常用職業紹介状況（常用計）

第10表 職業別常用職業紹介状況（常用計）

第11表 障害者の職業紹介状況

第12表 産業別・月別企業整備状況

第13表 産業別・安定所別雇用保険適用給付状況

第14表 一般求職者給付状況

第15表 高年齢求職者給付・就職促進給付状況

第16表 高年齢雇用継続給付状況

第17表 育児休業給付状況

第18表 教育訓練給付状況

第19表 一般職業紹介及び雇用保険業務取扱状況の推移

用語の定義

## 県内の雇用・労働市場の概況（平成22年7月）

7月の有効求人倍率（季節調整値）は、6月より0.01ポイント上昇して 0.63倍。

県内の公共職業安定所における求人・求職・就職状況等は次のとおりです。

### 1 労働市場の概況（学卒を除き、パートタイムを含む）

#### (1) 求人

新規求人数は 9,656人で、前年同月比 0.5%減少した。  
これを一般・パート別にみると、一般は同比 2.0%の減少、パートは同比1.9%の増加となった。  
月間有効求人数は 24,254人で、前年同月比16.5%増加した。

#### (2) 求職

新規求職者数は、9,172人で、前年同月比8.7%減少した。  
これを一般・パート別にみると、一般は同比 12.0%の減少、パートは同比0.4%の減少となった。  
月間有効求職者は 41,613人で、前年同月比15.6%の減少となった。

#### (3) 就職

就職件数は 3,408人で、前年同月比 6.8%増加した。  
これを一般・パート別にみると、一般は同比4.1%の増加、パートは同比11.1%の増加となった。  
就職率（対新規求職者）は 37.2%で、前年同月より 5.5ポイント増加した。

### 2 産業別規模別新規求人状況（学卒を除き、パートタイムを含む）

#### (1) 新規求人を産業別に前年同月と比較すると、

**増加**は、製造業(61.8%)、複合サービス業(19.0%)、運輸業、郵便業(16.0%)、宿泊業、飲食サービス業(8.0%)、医療・福祉(1.0%)

**減少**は、金融業、保険業(▲30.0%)、サービス業(▲22.8%)、情報通信業(▲20.9%)、生活関連サービス業・娯楽業(▲15.8%)、卸売業・小売業(▲8.9%)、建設業(▲5.7%)、教育、学習支援業(▲3.7%)

製造業の内訳をみると

**増加**は、電子部品・デバイス・電子回路(450.0%)、業務用機械(400.0%)、はん用機械(182.7%)、輸送用機械(116.0%)、生産用機械(102.6%)、窯業・土石製品(84.0%)、金属製品(76.1%)、電気機械(75.0%)、繊維工業(35.8%)、食料品製造(9.4%)、プラスチック製品(3.3%)

**減少**は、家具・装備品(▲28.0%)

#### (2) 新規求人を事業所規模別にみると、

29人以下は 5,469人（前年同月比0.7%減）、30～99人は 2,511人（同 1.9%増）、100～299人は 1,066人（同 1.8%減）、300人以上は 610人（同 5.6%減）

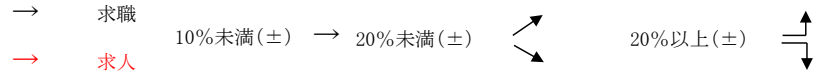
### 3 雇用保険からみる雇用動向

雇用保険被保険者数をみると、全数は 523,423人（前年同月比2.6%増）となり、前年同月比が6か月連続増加した。

産業別に雇用保険被保険者数をみると、製造業 175,350人、卸売業、小売業 84,935人、医療、福祉 59,869人などで全体に占める割合が高くなっている。

また、雇用保険受給資格決定件数は 2,177件（前年同月比32.9%減）、受給者実人員は 10,036人（同 40.7%減）となった。

# 安定所の窓口では



平成22年7月

労働市場の動き								労働市場の動き					新規求職・求人の動向(対前年同月比)
新規求職	新規求人	対比	新規求職	月間有効求職	新規求人	月間有効求人	新規求人倍率	有効求人倍率	就職率	充足率			
岐阜	→	→	当月	3,316(件)	15,236(人)	3,769(人)	10,236(人)	1.14(倍)	0.67(倍)	31.2(%)	30.4(%)	新規求職は、若年層5.6%減少、中高年層0.1%減少。	
				2,386	10,977	2,428	6,851	1.02	0.62	28.6	32.1	新規求人は、建設業11.1%増加、製造業68.1%増加、情報通信業41.9%増加、運輸業11.8%増加、卸売・小売業35.3%増加、金融・保険業109.0%増加、飲食店、宿泊業167.9%増加、医療、福祉61.3%増加、サービス業2.6%増加。	
	→	↘	前年同月比	-3.6	-7.6	-9.3	14.8	-0.07	0.13	1.1	1.3		
大垣	→	↗	当月	1,760	7,553	1,794	4,258	1.02	0.56	37.4	33.9	新規求職は、若年層11.2%減少、中高年層2.8%減少。	
				1,243	5,228	1,158	2,713	0.93	0.52	32.1	28.9	新規求人は、建設業25.9%減少、製造業233.5%増加、情報通信業420.0%増加、運輸業91.9%増加、卸売・小売業76.5%増加、金融・保険業8.0%増加、飲食店、宿泊業78.9%増加、医療、福祉87.1%増加、サービス業50.4%増加。	
	↘	↗	前年同月比	-8.2	-17.2	11.6	21.4	0.18	0.18	8.0	2.7		
多治見	→	↘	当月	1,760	7,845	1,156	3,056	0.66	0.39	29.0	42.1	新規求職は、若年層11.1%減少、中高年層6.6%減少。	
				1,123	5,014	596	1,588	0.53	0.32	27.3	47.7	新規求人は、建設業19.1%減少、製造業268.9%増加、情報通信業850.0%増加、運輸業95.2%増加、卸売・小売業66.7%増加、金融・保険業51.9%減少、飲食店、宿泊業461.5%増加、医療、福祉144.8%増加、サービス業36.6%減少。	
	↘	↘	前年同月比	-9.2	-20.7	-22.4	0.0	-0.11	0.08	5.6	13.0		
高山	→	↘	当月	642	2,799	773	1,808	1.20	0.65	49.8	38.7	新規求職は、若年層2.3%増加、中高年層11.0%減少。	
				414	1,819	410	961	0.99	0.53	42.0	39.5	新規求人は、建設業22.2%増加、製造業131.8%増加、情報通信業4人増加、運輸業21.4%増加、卸売・小売業57.4%増加、金融・保険業42.9%減少、飲食店、宿泊業91.8%増加、医療、福祉5.6%増加、サービス業194.4%増加。	
	→	↘	前年同月比	-4.0	-9.2	-11.4	1.1	-0.10	0.07	-1.8	3.3		
恵那	→	↗	当月	326	1,242	312	701	0.96	0.56	50.3	43.6	新規求職は、若年層11.2%増加、中高年層1.4%減少。	
				228	818	142	351	0.62	0.43	44.3	61.3	新規求人は、建設業増減なし、製造業307.1%増加、情報通信業4人増加、運輸業700.0%増加、卸売・小売業933.3%増加、金融・保険業2人減少、飲食店、宿泊業377.8%増加、医療、福祉243.8%増加、サービス業55.6%増加。	
	→	↗	前年同月比	5.5	-5.8	47.2	34.8	0.27	0.17	8.2	-5.5		
関	→	↗	当月	654	3,017	738	1,865	1.13	0.62	43.6	37.5	新規求職は、若年層2.8%増加、中高年層0.4%増加。	
				450	2,048	368	1,034	0.82	0.50	33.1	38.3	新規求人は、建設業29.6%増加、製造業197.3%増加、情報通信業95.0%減少、運輸業375.0%増加、卸売・小売業188.5%増加、金融・保険業増減なし、飲食店、宿泊業490.9%増加、医療、福祉180.6%増加、サービス業130.0%増加。	
	→	↗	前年同月比	1.9	0.1	47.3	64.3	0.35	0.24	9.2	-3.4		
美濃加茂	↘	↗	当月	339	2,323	524	1,129	1.55	0.49	65.8	33.2	新規求職は、若年層45.1%減少、中高年層47.6%減少。	
				233	1,745	334	686	1.43	0.39	51.9	26.9	新規求人は、建設業62.9%増加、製造業250.0%増加、情報通信業増減なし、運輸業71.4%増加、卸売・小売業311.1%増加、金融・保険業増減なし、飲食店、宿泊業966.7%増加、医療、福祉66.1%増加、サービス業276.2%増加。	
	↘	↗	前年同月比	-46.0	-40.1	50.1	46.8	0.99	0.29	32.0	-6.3		
岐阜八幡	→	↗	当月	113	607	127	304	1.12	0.50	50.4	40.2	新規求職は、若年層55.3%増加、中高年層31.0%減少。	
				84	395	67	171	0.80	0.43	29.8	32.8	新規求人は、建設業14.3%増加、製造業100.0%増加、情報通信業増減なし、運輸業増減なし、卸売・小売業30.8%増加、金融・保険業100.0%増加、飲食店、宿泊業24.0%増加、医療、福祉8人増加、サービス業2人増加。	
	↗	→	前年同月比	7.6	-12.9	10.4	9.7	0.02	0.10	0.9	0.2		
中津川	→	↗	当月	375	1,598	590	1,201	1.57	0.75	56.8	33.9	新規求職は、若年層9.9%減少、中高年層0.7%減少。	
				250	1,048	325	646	1.30	0.62	42.4	28.9	新規求人は、建設業25.6%増加、製造業204.4%増加、情報通信業2人増加、運輸業114.3%増加、卸売・小売業120.8%増加、金融・保険業57.1%減少、飲食店、宿泊業730.0%増加、医療、福祉75.0%増加、サービス業96.2%増加。	
	→	↗	前年同月比	-6.7	-11.7	46.8	42.6	0.57	0.28	12.0	-7.6		
計	→	→	当月	9,285	42,220	9,783	24,558	1.05	0.58	36.7	34.0		
				6,411	29,092	5,828	15,001	0.91	0.52	31.8	33.8		
	↘	→	前年同月比	-7.6	-14.4	0.8	18.0	0.08	0.16	5.0	1.9		

(注) 各項目の上段は新規学卒を除き、パートタイムを含む。各項目の下段は一般のみ。有効(新規)求人倍率は原数による。

# 第1表 主要労働経済指標

岐阜県

項目 年月	人口 (推計)	生産指数 (季調済) (製造業)	消費者物価 指数(総合) 6市1町平均(～H21.3) 岐阜市(H21.4～)	平均賃金 〔30人以上〕 〔事業所〕	名目賃金指数 〔全調査〕 〔産業〕	雇用指数 〔全調査〕 〔産業〕
		17年=100	17年=100		17年=100	17年=100
平成18年平均	2,104,361	107.5	100.5	313,751	101.7	103.2
平成19年平均	2,102,259	110.8	100.7	336,253	105.0	101.3
平成20年平均	2,098,131	105.9	102.0	332,668	103.5	103.3
11月	2,098,351	92.0	102.0	313,885	97.6	104.2
12月	2,097,993	88.8	101.7	605,680	188.4	104.4
平成21年1月	2,096,991	81.6	100.9	268,469	83.9	105.3
2月	2,095,825	74.6	100.8	262,458	82.1	104.5
3月	2,094,430	71.7	101.3	266,157	83.2	103.9
4月	2,090,128	75.6	101.4	264,694	82.8	104.9
5月	2,090,333	73.3	101.3	272,331	85.1	103.7
6月	2,089,415	78.9	101.2	430,483	134.6	103.7
7月	2,088,709	82.3	100.6	262,709	116.6	103.9
8月	2,087,963	78.0	101.1	261,595	84.4	103.6
9月	2,087,114	79.1	101.1	263,640	82.8	103.3
10月	2,086,590	85.7	100.5	265,157	83.9	103.0
11月	2,086,229	86.2	99.6	267,454	95.8	102.7
12月	2,085,826	90.7	99.5	537,184	168.0	103.1
平成22年1月	2,085,118	90.8	99.2	268,011	83.8	102.2
2月	2,083,852	90.4	99.1	266,740	83.4	101.2
3月	2,082,792	91.8	99.6	272,357	85.2	101.9
4月	2,079,512	94.1	99.5	274,345	85.8	101.8
5月	2,079,831	89.0	99.7	268,383	83.9	101.3
6月	2,078,974		99.6	446,250	139.5	100.8

資料・岐阜県統計課

(注)・各年の人口は、10月1日現在の推計人口

## 第2表 一般職業紹介関係主要指標

平成22年7月

項目		年度・比率	平成22年	平成22年	平成21年	対前月比	対前年 同月比
			7月	6月	7月		
I （学 卒 を 除 く）	1 月間有効求職者数		41,613	44,011	49,305	-5.4	-15.6
	2 新規求職申込件数		9,172	10,293	10,050	-10.9	-8.7
	3 月間有効求人数		24,254	24,001	20,812	1.1	16.5
	4 新規求人数		9,656	10,541	9,701	-8.4	-0.5
	5 就職件数		3,408	3,691	3,190	-7.7	6.8
	6 5のうち他県への就職		377	377	314	0.0	20.1
	7 充足数		3,325	3,569	3,114	-6.8	6.8
	8 7のうち他県からの充足		317	284	256	11.6	23.8
II  諸 比 率	9 有効求人倍率(3/1)		(0.63)	(0.62)	(0.46)	(0.01)	(0.17)
			0.58	0.55	0.42	0.03	0.16
	10 新規求人倍率(4/2)		(0.97)	(1.02)	(0.90)	(-0.05)	(0.07)
			1.05	1.02	0.97	0.03	0.08
	11 有効就職率(5/1*100)		8.2	8.4	6.5	-0.2	1.7
	12 新規就職率(5/2*100)		37.2	35.9	31.7	1.3	5.5
III の う ち 常 用	13 有効充足率(7/3*100)		13.7	14.9	15.0	-1.2	-1.3
	14 新規充足率(7/4*100)		34.4	33.9	32.1	0.5	2.3
	15 月間有効求職者数		41,524	43,904	49,248	-5.4	-15.7
	16 新規求職申込件数		9,143	10,254	10,028	-10.8	-8.8
	17 月間有効求人数		22,665	22,413	19,884	1.1	14.0
	18 新規求人数		8,950	9,521	9,159	-6.0	-2.3
	19 就職件数		3,075	3,372	2,890	-8.8	6.4
20 19のうち他県への就職		360	357	300	0.8	20.0	
21 充足数		2,964	3,260	2,795	-9.1	6.0	
IV I の 高 う ち 年	22 月間有効求職者数		18,024	18,990	20,878	-5.1	-13.7
	23 新規求職申込件数		3,603	3,821	3,881	-5.7	-7.2
	24 就職件数		1,265	1,355	1,148	-6.6	10.2
	25 就職率(24/23*100)		35.1	35.5	29.6	-0.4	5.5
V 雇 用 保 険	26 受給資格決定件数		2,177	2,304	3,246	-5.5	-32.9
	27 初回受給者数		1,943	2,202	3,146	-11.8	-38.2
	28 受給者実人員		10,036	10,232	16,915	-1.9	-40.7
	29 5のうち受給者の就職件数		804	827	981	-2.8	-18.0

(注) 9. 有効求人倍率・10. 新規求人倍率の（ ）内は学卒を除きパートを含む季節調整値

平成21年12月以前の有効求人倍率は平成22年1月分公表時に新季節指数により改訂されている

第3表 一般職業紹介状況(新規学卒を除く)

平成22年7月

年月 安定所	新規求職申込数			保受給者の占める割合 (%)	月間有効求職者数			保受給者の占める割合 (%)	紹介件数		就職件数			新規求人数	月間有効求人数	
	計	男	保受給者		計	男	保受給者		計	男	計	男	保受給者の就職			
				計				男						計	男	
平成22年7月	9,172	4,769	2,615	28.5	41,613	21,601	17,449	41.9	18,238	11,447	3,408	1,787	804	9,656	24,254	
安定所	岐阜	3,316	1,724	1,028	31.0	15,236	8,054	6,478	42.5	7,068	4,494	1,033	557	259	3,769	10,236
	大垣	1,760	925	448	25.5	7,553	3,906	3,025	40.1	3,692	2,310	659	345	141	1,794	4,258
	多治見	1,760	879	562	31.9	7,845	3,901	3,650	46.5	3,029	1,889	511	272	132	1,156	3,056
	高山	642	320	182	28.3	2,799	1,325	1,157	41.3	893	523	320	151	98	773	1,808
	恵那	326	172	67	20.6	1,242	634	437	35.2	510	291	164	92	29	312	701
	関	654	355	143	21.9	3,017	1,645	1,132	37.5	1,366	886	285	156	65	738	1,865
	美濃加茂	339	185	100	29.5	2,323	1,314	999	43.0	1,016	648	223	114	50	524	1,129
	(岐阜八幡)	113	63	34	30.1	607	322	265	43.7	171	97	57	31	11	127	304
	中津川	375	209	85	22.7	1,598	822	571	35.7	664	406	213	100	30	590	1,201
平成20年度平均	9,312	4,668	3,017	32.4	33,325	16,734	13,927	41.8	13,491	7,900	2,677	1,363	637	11,154	30,747	
平成21年度平均	10,388	5,297	3,345	32.2	45,139	24,155	22,413	49.7	19,047	11,683	3,080	1,566	845	9,270	22,500	
平成21年7月	10,050	5,322	3,715	37.0	49,305	26,516	27,330	55.4	19,598	12,506	3,190	1,663	981	9,701	20,812	
平成22年6月	10,293	5,113	2,734	26.6	44,011	22,632	17,966	40.8	21,201	12,737	3,691	1,827	827	10,541	24,001	
対前年同月比%	-8.7	-10.4	-29.6	-8.5	-15.6	-18.5	-36.2	-13.5	-6.9	-8.5	6.8	7.5	-18.0	4.2	16.5	
対前月比%	-10.9	-6.7	-4.4	1.9	-5.4	-4.6	-2.9	1.1	-14.0	-10.1	-7.7	-2.2	-2.8	-8.4	1.1	

(注) パートを含む。

第4表 パートタイム職業紹介状況

平成22年7月

年月 安定所	他県への 発求人数	他県から の受求人数	充足数		有効 求人倍率 (倍)	就職率 (%)	充足率 (%)	新規求職 申込件数	月間有効 求職者数		就職件数		新規求人数		月間有効 求人数		就職 率 (%)		
			他県 からの 充足	充足					常用	非常用	常用	非常用	常用	非常用	常用	非常用			
																		常用	非常用
平成22年7月	2,474	17,850	3,325	317	0.58	37.2	34.4	2,845	2,822	12,916	12,837	1,368	1,182	3,895	3,521	9,424	8,723	48.1	
安定所	岐阜	1,322	5,900	1,144	154	0.67	31.2	30.4	930	929	4,259	4,252	350	305	1,341	1,272	3,385	3,193	37.6
	大垣	437	2,628	608	62	0.56	37.4	33.9	517	506	2,325	2,280	260	232	636	520	1,545	1,382	50.3
	多治見	274	3,009	487	63	0.39	29.0	42.1	637	636	2,831	2,823	204	187	560	531	1,468	1,395	32.0
	高山	25	1,037	299	9	0.65	49.8	38.7	228	226	980	971	146	105	363	309	847	754	64.0
	恵那	34	1,134	136	5	0.56	50.3	43.6	98	97	424	422	63	59	170	145	350	325	64.3
	関	131	1,648	277	13	0.62	43.6	37.5	204	203	969	968	136	122	370	338	831	781	66.7
	美濃加茂	92	1,433	174	7	0.49	65.8	33.2	106	105	578	576	102	96	190	183	443	412	96.2
	(岐阜八幡)	18	603	51	0	0.50	50.4	40.2	29	29	212	212	32	29	60	42	133	110	110.3
	中津川	159	1,061	200	4	0.75	56.8	33.9	125	120	550	545	107	76	265	223	555	481	85.6
平成20年度平均	3,638	26,477	2,586	209	0.92	28.7	23.2	2,731	2,723	9,469	9,449	940	882	4,143	3,860	11,073	10,498	34.4	
平成21年度平均	2,581	13,864	3,005	3,034	0.50	29.6	32.4	3,274	3,246	12,683	12,614	1,212	1,058	3,799	3,416	8,981	8,360	37.0	
平成21年7月	2,822	13,944	3,114	256	0.42	31.7	32.1	2,857	2,841	13,166	13,125	1,231	1,055	3,823	3,509	8,148	7,579	43.1	
平成22年6月	2,925	15,956	3,569	284	0.55	35.9	33.9	3,435	3,398	14,031	13,933	1,526	1,363	4,135	3,668	9,317	8,661	44.4	
対前年同月比%	-12.3	28.0	6.8	23.8	0.16	5.5	2.3	-0.4	-0.7	-1.9	-2.2	11.1	12.0	1.9	0.3	15.7	15.1	5.0	
対前月比%	-15.4	11.9	-6.8	11.6	-0.03	1.3	0.5	-17.2	-17.0	-7.9	-7.9	-10.4	-13.3	-5.8	-4.0	1.1	0.7	3.7	

(注) 有効求人倍率は原数による。

(注) 就職率欄及び充足率欄の対前年同月比及び対前月比はポイント表示。

(注) 就職率欄の対前年同月比及び対前月比はポイント表示。



第5表 産業別・規模別一般新規求人状況（新規学卒を除く）

平成22年7月

産業・規模		区分	計	常用	臨時季節	計の対前 月比(%)	計の対前年 同月比(%)	
業	別	A, B 農 林 , 漁 業 (01~04)	101	63	38	-5.6	2.0	
		C 鉱 業 , 採 石 業 , 砂 利 採 取 業 (05)	3	3	-	-66.7	-	
		D 建 設 業 (06~08)	714	608	106	-5.1	-5.7	
		E 製 造 業 (09~32)	1,841	1,632	209	-0.8	61.8	
			09 食 料 品 製 造 業	268	216	52	-2.9	9.4
			10 飲 料 ・ た ば こ ・ 飼 料 製 造 業	18	18	-	80.0	80.0
			11 織 維 工 業	144	142	2	8.3	35.8
			12 木 材 ・ 木 製 品 製 造 業	52	52	-	79.3	57.6
			13 家 具 ・ 装 備 品 製 造 業	18	13	5	-14.3	-28.0
			14 パ ル プ ・ 紙 ・ 紙 加 工 品 製 造 業	61	58	3	13.0	103.3
			15 印 刷 ・ 同 関 連 業	54	54	-	-6.9	22.7
			16 化 学 工 業	61	58	3	24.5	5.2
			17 石 油 製 品 ・ 石 炭 製 品 製 造 業	0	0	-	-	-
			18 プ ラ ス チ ッ ク 製 品 製 造 業	95	94	1	31.9	3.3
			19 ゴ ム 製 品 製 造 業	25	25	-	-44.4	212.5
			21 窯 業 ・ 土 石 製 品 製 造 業	149	149	-	17.3	84.0
			22 鉄 鋼 業	23	23	-	21.1	360.0
			23 非 鉄 金 属 製 造 業	32	32	-	18.5	45.5
			24 金 属 製 品 製 造 業	155	150	5	2.6	76.1
			25 は ん 用 機 械 器 具 製 造 業	147	141	6	-4.5	182.7
			26 生 産 用 機 械 器 具 製 造 業	79	79	-	11.3	102.6
			27 業 務 用 機 械 器 具 製 造 業	15	11	4	7.1	400.0
			28 電 子 部 品 ・ デ バ イ ス ・ 電 子 回 路 製 造 業	55	14	41	22.2	450.0
			29 電 気 機 械 器 具 製 造 業	126	73	53	-27.2	75.0
			30 情 報 通 信 機 械 器 具 製 造 業	38	38	-	90.0	-
			31 輸 送 用 機 械 器 具 製 造 業	175	142	33	-34.7	116.0
			20 , 32 そ の 他 の 製 造 業	51	50	1	27.5	54.5
			F 電 気 ・ ガ ス ・ 熱 供 給 ・ 水 道 業 (33~36)	2	2	-	100.0	-
			G 情 報 通 信 業 (37~41)	148	121	27	13.8	-20.9
			H 運 輸 業 , 郵 便 業 (42~49)	464	437	27	-2.3	16.0
			I 卸 売 業 , 小 売 業 (50~61)	1,273	1,228	45	1.0	-8.9
			J 金 融 業 , 保 険 業 (62~67)	224	224	-	148.9	-30.0
	K 不 動 産 業 , 物 品 賃 貸 業 (68~70)	128	122	6	-1.5	-2.3		
	L 学 術 研 究 , 専 門 ・ 技 術 サ ー ビ ス 業 (71~74)	325	291	34	3.5	-26.0		
	M 宿 泊 業 , 飲 食 サ ー ビ ス 業 (75~77)	718	696	22	8.0	8.0		
	N 生 活 関 連 サ ー ビ ス 業 , 娯 楽 業 (78~80)	497	484	13	-45.1	-15.8		
	O 教 育 , 学 習 支 援 業 (81, 82)	130	127	3	-26.6	-3.7		
	P 医 療 , 福 祉 (83~85)	1,707	1,701	6	-10.8	1.0		
	Q 複 合 サ ー ビ ス 事 業 (86, 87)	69	46	23	-18.8	19.0		
	R サ ー ビ ス 業 (88~96)	1,020	937	83	-28.8	-22.8		
	S, T 公 務 ・ そ の 他 (97, 98, 99)	292	228	64	22.7	-20.0		
合 計			9,656	8,950	706	-8.4	-0.5	
事 業 所 規 模 別	29 人 以 下		5,469	5,179	290	-12.1	-0.7	
	30 ~ 99人		2,511	2,251	260	1.4	1.9	
	100 ~ 299人		1,066	1,000	66	0.7	-1.8	
	300 ~ 499人		165	151	14	-32.7	-10.3	
	500 ~ 999人		219	177	42	-33.2	-19.8	
1,000 人 以 上		226	192	34	6.1	19.6		

(注) パートを含む。

平成21年4月より項目は日本標準産業分類（平成20年4月改定、総務省）による。

第6表 産業別・規模別充足状況（新規学卒を除く）

平成22年7月

産業・規模		区分	計	常用	臨時季節	計の対前 月比(%)	計の対前年 同月比(%)	
産 業	A, B	農 林 , 漁 業 (01~04)	89	71	18	67.9	61.8	
	C	鉱業, 採石業, 砂利採取業 (05)	3	3	-	-	-	
	D	建 設 業 (06~08)	292	222	70	-13.9	-6.4	
	E	製 造 業 (09~32)	805	756	49	-1.2	41.2	
		09	食 料 品 製 造 業	132	124	8	1.5	25.7
		10	飲 料 ・ た ば こ ・ 飼 料 製 造 業	3	3	-	-40.0	-40.0
		11	織 維 工 業	45	44	1	7.1	-10.0
		12	木 材 ・ 木 製 品 製 造 業	19	19	-	111.1	11.8
		13	家 具 ・ 装 備 品 製 造 業	9	7	2	-30.8	-40.0
		14	パ ル プ ・ 紙 ・ 紙 加 工 品 製 造 業	31	31	-	-24.4	34.8
		15	印 刷 ・ 同 関 連 業	20	17	3	-35.5	-13.0
		16	化 学 工 業	36	33	3	50.0	50.0
		17	石 油 製 品 ・ 石 炭 製 品 製 造 業	1	1	-	0.0	-
		18	プ ラ ス チ ッ ク 製 品 製 造 業	45	44	1	-8.2	9.8
		19	ゴ ム 製 品 製 造 業	11	11	-	-31.3	83.3
		21	窯 業 ・ 土 石 製 品 製 造 業	80	79	1	19.4	100.0
		22	鉄 鋼 業	8	8	-	-46.7	100.0
		23	非 鉄 金 属 製 造 業	16	16	-	60.0	220.0
		24	金 属 製 品 製 造 業	74	73	1	-17.8	54.2
		25	は ん 用 機 械 器 具 製 造 業	57	57	-	-16.2	96.6
		26	生 産 用 機 械 器 具 製 造 業	31	30	1	-11.4	138.5
		27	業 務 用 機 械 器 具 製 造 業	7	4	3	-30.0	600.0
		28	電 子 部 品 ・ デ バ イ ス ・ 電 子 回 路 製 造 業	19	17	2	-5.0	280.0
		29	電 気 機 械 器 具 製 造 業	52	43	9	15.6	48.6
		30	情 報 通 信 機 械 器 具 製 造 業	8	8	-	60.0	33.3
		31	輸 送 用 機 械 器 具 製 造 業	80	66	14	23.1	31.1
		20, 32	そ の 他 の 製 造 業	21	21	-	-16.0	50.0
		F	電 気 ・ ガ ス ・ 熱 供 給 ・ 水 道 業 (33~36)	0	0	-	-	-
		G	情 報 通 信 業 (37~41)	31	29	2	34.8	3.3
		H	運 輸 業 , 郵 便 業 (42~49)	200	193	7	-13.4	46.0
		I	卸 売 業 , 小 売 業 (50~61)	441	432	9	-1.8	10.3
		J	金 融 業 , 保 険 業 (62~67)	24	24	-	-45.5	-7.7
	K	不 動 産 業 , 物 品 賃 貸 業 (68~70)	33	33	-	-37.7	-29.8	
	L	学 術 研 究 , 専 門 ・ 技 術 サ ー ビ ス 業 (71~74)	142	92	50	49.5	-13.9	
	M	宿 泊 業 , 飲 食 サ ー ビ ス 業 (75~77)	162	161	1	-20.2	-9.0	
	N	生 活 関 連 サ ー ビ ス 業 , 娯 楽 業 (78~80)	101	96	5	-14.4	-22.3	
	O	教 育 , 学 習 支 援 業 (81, 82)	55	32	23	48.6	129.2	
	P	医 療 , 福 祉 (83~85)	438	431	7	-13.1	2.1	
	Q	複 合 サ ー ビ ス 事 業 (86, 87)	33	18	15	-13.2	17.9	
	R	サ ー ビ ス 業 (88~96)	354	314	40	-13.4	-10.4	
	S, T	公 務 ・ そ の 他 (97, 98, 99)	122	57	65	-20.3	-34.4	
		合 計	3,325	2,964	361	-6.8	6.8	
事 業 所 規 模 別		29 人 以 下	1,887	1,711	176	-9.6	4.4	
		30 ~ 99人	920	824	96	0.8	9.9	
		100 ~ 299人	355	313	42	-9.0	15.3	
		300 ~ 499人	50	49	1	6.4	-23.1	
		500 ~ 999人	80	47	33	-4.8	17.6	
		1,000 人 以 上	33	20	13	-29.8	17.9	

(注) パートを含む。

平成21年4月より項目は日本標準産業分類（平成20年4月改定、総務省）による。



第7表 中高年齢者の職業紹介等状況

平成22年7月

年 月 安定所	項 目	新規求職申込件数				月間有効求職者数				紹介件数				就職件数				就職率 (%)
		男	55歳以上			男	55歳以上			男	55歳以上			男	55歳以上			
			65歳以上	65歳以上	65歳以上		65歳以上	65歳以上	65歳以上		65歳以上							
平成22年7月		2,181	1,678	1,107	142	11,310	8,716	6,226	603	4,635	3,859	1,861	121	619	495	295	41	28.4
安 定 所	岐 阜	797	594	393	57	4,169	3,191	2,234	257	1,956	1,609	802	58	196	158	101	8	24.6
	大 垣	406	319	208	22	2,031	1,607	1,111	101	961	802	367	15	122	100	65	1	30.0
	多 治 見	428	323	219	24	2,028	1,593	1,107	88	783	656	275	7	95	73	33	6	22.2
	高 山	159	119	83	16	848	592	488	49	205	161	64	13	60	40	29	6	37.7
	恵 那	87	68	38	4	317	227	166	11	123	93	58	16	40	35	26	16	46.0
	関	161	136	95	12	830	687	505	42	320	291	176	7	50	43	22	3	31.1
	美濃加茂	67	59	35	3	700	525	409	38	204	178	84	1	38	33	9	-	56.7
	(岐阜八幡)	30	25	19	4	161	131	97	11	26	24	11	2	9	8	4	1	30.0
	中 津 川	76	60	36	4	387	294	206	17	83	69	35	4	18	13	10	1	23.7
平成20年度平均		2,019	1,495	1,072	155	8,157	6,034	4,662	495	2,890	2,309	1,185	69	488	362	228	19	24.2
平成21年度平均		2,466	1,848	1,283	191	12,795	9,659	6,740	653	4,418	3,623	1,697	124	593	441	279	36	24.0
平成21年7月		2,399	1,769	1,272	169	13,802	10,371	7,263	656	4,738	3,867	1,828	117	607	460	293	34	25.3
平成22年6月		2,237	1,702	1,117	156	11,802	9,118	6,599	717	4,901	4,048	1,996	127	692	543	345	39	30.9
対前年同月比%		-9.1	-5.1	-13.0	-16.0	-18.1	-16.0	-14.3	-8.1	-2.2	-0.2	1.8	3.4	2.0	7.6	0.7	20.6	3.1
対前月比%		-2.5	-1.4	-0.9	-9.0	-4.2	-4.4	-5.7	-15.9	-5.4	-4.7	-6.8	-4.7	-10.5	-8.8	-14.5	5.1	-2.5

(注)新規学卒・パートを除く。

(注) 就職率欄の対前年同月比及び対前月比はポイント表示。

## 第8表 新規常用求職者の状況

平成22年7月

項目 区分	新規求職	在職者		離職者	前職				無業者	
		雇用者	雇用者		雇用者	前職				
						定年到達	事業主都合	自己都合		不明
計	6,321	1,470	1,425	4,349	4,164	128	1,563	2,466	7	502
19歳以下	198	43	41	94	93	0	7	86	-	61
20～24歳	795	238	237	457	454	1	76	374	3	100
25～29歳	923	270	267	589	579	2	141	436	-	64
30～34歳	807	202	196	556	526	1	179	346	-	49
35～39歳	798	222	214	530	510	0	199	311	-	46
40～44歳	623	153	144	417	392	2	163	226	1	53
45～49歳	579	127	122	423	397	0	185	212	-	29
50～54歳	493	94	90	368	356	1	182	171	2	31
55～59歳	498	64	64	406	379	1	205	172	1	28
60～64歳	465	46	42	393	367	107	164	96	-	26
65歳以上	142	11	8	116	111	13	62	36	-	15
平成20年度平均	6,531	1,433	1,405	4,704	4,515	154	1,755	2,599	8	394
平成21年度平均	7,070	1,334	1,291	5,260	5,052	172	2,373	2,500	7	475
平成21年7月	7,187	1,221	1,179	5,592	5,401	146	2,694	2,559	2	374
平成22年6月	6,856	1,640	1,588	4,655	4,454	130	1,756	2,561	7	561
対前年同月比%	-12.0	20.4	20.9	-22.2	-22.9	-12.3	-42.0	-3.6	250.0	34.2
対前月比%	-7.8	-10.4	-10.3	-6.6	-6.5	-1.5	-11.0	-3.7	0.0	-10.5

(注) 常用パートを除く。

## 第9表 年齢別常用職業紹介状況（常用計）

平成22年7月

項目 区分	月間有効 求人数	月間有効求職者数		就職件数		
			うち新規	うち(保)		うち(保)
19歳以下	567	928	245	63	86	3
20～24歳	2,192	3,637	920	1,083	335	75
25～29歳	3,087	5,065	1,166	2,253	420	118
30～34歳	2,961	4,877	1,156	2,039	364	88
35～39歳	2,952	5,091	1,149	1,804	456	114
40～44歳	2,073	3,923	914	1,364	323	71
45～49歳	1,781	3,667	820	1,505	279	67
50～54歳	1,597	3,392	693	1,631	230	75
55～59歳	2,017	4,239	731	2,417	239	77
60～64歳	2,539	5,043	881	3,067	258	68
65歳以上	899	1,662	468	220	85	2
計	22,665	41,524	9,143	17,446	3,075	758
45歳以上	8,833	18,003	3,593	8,840	1,091	289
55歳以上	5,455	10,944	2,080	5,704	582	147

(注) 常用的パートを含む。月間有効求人数は、就職機会積み上げ方式による。

## 第10表 職業別常用職業紹介状況(常用計)

平成22年7月

職業	新規求職		新規求人	就職件数		新規求人 倍率
		うち男			うち男	
職業計	9,143	4,757	8,950	3,075	1,580	0.98
専門的・技術的職業	1,009	440	2,157	447	134	2.14
管理的職業	21	19	11	6	6	0.52
事務的職業	1,867	361	939	486	75	0.50
販売の職業	877	503	1,108	270	155	1.26
サービスの職業	633	205	1,253	314	102	1.98
保安の職業	64	60	282	71	68	4.41
農林漁業の職業	67	62	69	63	40	1.03
運輸・通信の職業	440	429	355	193	187	0.81
生産工程・労務の職業	3,633	2,364	2,776	1,225	813	0.76
窯業製品製造	62	38	99	51	40	1.60
金属加工	167	150	332	159	129	1.99
一般機械組立	157	121	86	39	33	0.55
電気機械組立	105	48	180	66	31	1.71
輸送用機械組立	122	85	114	40	27	0.93
衣服・繊維製品	32	8	103	21	5	3.22
木製品製造	40	39	49	18	17	1.23
パルプ・紙製品製造	17	12	45	26	17	2.65
ゴム・プラスチック製造	39	25	119	45	23	3.05
建設の職業	49	48	108	36	35	2.20
土木工事の職業	114	112	113	47	47	0.99

(注) 分類不能の職業を含まず。常用的パートを含む。

第11表 障害者の職業紹介状況

平成22年7月

項目	新規求職 申込件数	就職件数	新規 登録者数	期末現在 登録者数	うち有効 求職者			
					うち有効 求職者	うち就業 中の者	うち保留 中の者	
安定所 岐阜	①	32 (12)	11 (2)	16 (7)	1,756 (653)	683 (235)	1036 (404)	37 (14)
	②	20 (4)	4 (3)	15 (1)	936 (462)	275 (130)	652 (327)	9 (5)
	③	13	1	9	412	308	98	6
	④	3	0	2	32	17	15	0
	計	68 (16)	16 (5)	42 (8)	3,136 (1,115)	1283 (365)	1801 (731)	52 (19)
大垣	①	30 (12)	7 (2)	11 (3)	988 (361)	291 (109)	624 (224)	73 (28)
	②	2 (1)	2 (2)	0 (0)	530 (298)	75 (34)	442 (256)	13 (8)
	③	7	4	6	184	86	82	16
	④	0	0	0	8	7	1	0
	計	39 (13)	13 (4)	17 (3)	1710 (659)	459 (143)	1149 (480)	102 (36)
多治見	①	6 (4)	7 (3)	1 (1)	731 (252)	211 (78)	510 (170)	10 (4)
	②	5 (1)	3 (2)	1 (0)	370 (139)	66 (25)	303 (114)	1 (0)
	③	2	3	0	157	92	58	7
	④	2	0	2	5	3	2	0
	計	15 (5)	13 (5)	4 (1)	1263 (391)	372 (103)	873 (284)	18 (4)
高山	①	5 (0)	1 (0)	4 (0)	469 (141)	155 (50)	307 (87)	7 (4)
	②	2 (1)	2 (0)	1 (0)	290 (94)	64 (20)	223 (74)	3 (0)
	③	4	1	4	111	58	50	3
	④	0	0	0	1	0	1	0
	計	11 (1)	4 (0)	9 (0)	871 (235)	277 (70)	581 (161)	13 (4)
恵那	①	1 (0)	2 (0)	0 (0)	223 (72)	51 (11)	160 (55)	12 (6)
	②	5 (1)	0 (0)	0 (0)	89 (32)	15 (7)	69 (21)	5 (4)
	③	1	0	0	25	6	12	7
	④	1	0	1	2	1	1	0
	計	8 (1)	2 (0)	1 (0)	339 (104)	73 (18)	242 (76)	24 (10)
関	①	16 (6)	3 (1)	6 (4)	517 (181)	199 (65)	300 (106)	18 (10)
	②	2 (2)	3 (0)	0 (0)	308 (169)	83 (45)	221 (120)	4 (4)
	③	5	1	2	101	61	32	8
	④	1	0	0	3	3	0	0
	計	24 (8)	7 (1)	8 (4)	929 (350)	346 (110)	553 (226)	30 (14)
美濃加茂	①	7 (3)	1 (1)	2 (1)	348 (123)	150 (58)	196 (64)	2 (1)
	②	1 (1)	0 (0)	0 (0)	164 (72)	55 (19)	108 (52)	1 (1)
	③	2	2	0	53	41	12	0
	④	0	1	0	1	0	1	0
	計	10 (4)	4 (1)	2 (1)	566 (195)	246 (77)	317 (116)	3 (2)
(岐阜八幡)	①	1 (0)	0 (0)	1 (0)	136 (41)	50 (15)	85 (26)	1 (0)
	②	0 (0)	1 (0)	0 (0)	46 (17)	13 (2)	33 (15)	0 (0)
	③	2	0	2	37	18	19	0
	④	0	0	0	0	0	0	0
	計	3 (0)	1 (0)	3 (0)	219 (58)	81 (17)	137 (41)	1 (0)
中津川	①	2 (1)	3 (0)	2 (1)	292 (89)	76 (26)	187 (52)	29 (11)
	②	1 (0)	0 (0)	0 (0)	110 (34)	18 (4)	77 (21)	15 (9)
	③	1	0	1	58	24	20	14
	④	0	0	0	0	0	0	0
	計	4 (1)	3 (0)	3 (1)	460 (123)	118 (30)	284 (73)	58 (20)
合計	①	99 (38)	35 (9)	42 (17)	5,324 (1,872)	1,816 (632)	3,320 (1,162)	188 (78)
	②	38 (11)	14 (7)	17 (1)	2,797 (1,300)	651 (284)	2,095 (985)	51 (31)
	③	35	12	22	1101	676	364	61
	④	7	1	5	52	31	21	0
	計	179 (49)	62 (16)	86 (18)	9274 (3,172)	3174 (916)	5800 (2,147)	300 (109)

(注) 1. ①身体障害者、②知的障害者、③精神障害者、④その他障害者  
 2. ( ) は重度障害者

## 第12表 産業別・月別企業整備状況

平成22年7月

(職業安定課調べ)

月 別		21年度		22年度		平成22年					
		計		累計		5 月		6 月		7 月	
産業別		件	人	件	人	件	人	件	人	件	人
		D	建設	1	10	1	33	1	33	-	-
		(-)	(-)	(1)	(33)	(1)	(33)	(-)	(-)	(-)	(-)
E	11	7	207	1	16	-	-	-	-	-	-
	織 維	(3)	(76)	(1)	(16)	(-)	(-)	(-)	(-)	(-)	(-)
	12	4	90	1	21	-	-	-	-	1	21
	木材・木製品	(1)	(16)	(1)	(21)	(-)	(-)	(-)	(-)	(1)	(21)
	21	3	63	1	31	-	-	-	-	-	-
	窯業・土石	(3)	(63)	(-)	(-)	(-)	(-)	(-)	(-)	(-)	(-)
	24	2	32	2	22	2	22	-	-	-	-
	金 属	(1)	(22)	(1)	(11)	(1)	(11)	(-)	(-)	(-)	(-)
	25、26	6	202	-	-	-	-	-	-	-	-
	はん用機械、 生産用機械	(2)	(37)	(-)	(-)	(-)	(-)	(-)	(-)	(-)	(-)
27	4	233	-	-	-	-	-	-	-	-	
業務用機械	(1)	(45)	(-)	(-)	(-)	(-)	(-)	(-)	(-)	(-)	
29	15	295	1	15	1	15	-	-	-	-	
電気機械	(4)	(76)	(1)	(15)	(1)	(15)	(-)	(-)	(-)	(-)	
31	11	528	-	-	-	-	-	-	-	-	
輸送用機械	(3)	(155)	(-)	(-)	(-)	(-)	(-)	(-)	(-)	(-)	
その 他	18	530	3	48	1	12	2	36	-	-	
製 造	(7)	(190)	(-)	(-)	(-)	(-)	(-)	(-)	(-)	(-)	
I	卸売業、小売業	8	222	4	216	2	91	2	125	-	-
		(3)	(128)	(4)	(216)	(2)	(91)	(2)	(125)	(-)	(-)
その 他	18	537	5	105	2	49	1	25	-	-	
産 業	(7)	(267)	(1)	(36)	(1)	(36)	(-)	(-)	(-)	(-)	
合 計	件	97	19	9	5	1					
		(35)	(10)	(6)	(2)	(1)					
	人	2,949	507	222	186	21					
		(1,075)	(348)	(186)	(125)	(21)					

下段は倒産件数を内数で計上

(注) 平成19年4月以降は、同一月中に10人以上の人員整理が行われたものに変更（それ以前は5人以上）

(注) 平成21年4月より項目は日本標準産業分類（平成20年4月改定、総務省）による。



第13表 産業別・安定所別雇用保険適用給付状況

平成22年7月

産業	項目	離職票 交付 枚数	受給資 格決定 件数 (注1)	受給者 実人数 (注2)	新規適 用事業 所数	廃止・ 脱退事 業所数	月末現在 適用事業 所数	資格取 得件数	資格喪 失件数	事業主 の都合 による	月末現 在被保 険者数	安 定 所 別	月末現在 適用事業 所数	資格取 得件数	資格喪 失件数	事業主 の都合 による	月末現在 被保 険者 数	事務組合関係		
																		月末委託 事業所数	月末被保 険者数	
A, B	農林、漁業 (01~04)	23	10	17	4	-	337	66	46	5	2,778									
C	鉱業、採石業、砂利採取業 (05)	6	2	35	-	-	103	6	10	2	655									
D	建設業 (06~08)	254	162	645	14	19	5,535	342	433	106	33,450	岐	13,298	3,274	3,124	462	212,307	5,298	46,707	
E	製造業 (09~32)	1,029	553	3,190	11	18	8,027	2,038	1,918	250	175,350	阜								
	09 食料品	125	50	234	1	1	573	246	182	6	14,757									
	10 飲料・たばこ・飼料	7	1	16	-	-	86	5	12	2	958									
	11 繊維工業	55	49	256	6	7	1,372	255	252	25	10,674	大	5,730	1,507	1,397	144	103,107	2,758	19,741	
	12 木材・木製品	22	7	80	-	-	419	17	31	5	3,488	垣								
	13 家具・装備品	20	12	97	-	-	294	14	26	5	3,841									
	14 パルプ・紙・紙加工品	32	7	75	1	-	243	51	47	10	6,319									
	15 印刷・関連連業	19	18	141	-	-	299	40	24	3	4,979									
	16 化学工業	43	22	106	-	-	148	46	118	1	6,559	多	4,494	1,881	917	125	67,479	1,570	9,607	
	17 石油製品・石炭製品	1	2	3	-	-	9	-	2	1	50	見								
	18 プラスチック製品	62	22	166	-	-	307	111	102	5	10,052									
	19 ゴム製品	21	5	30	-	-	106	31	33	9	2,447									
	20 なめし革・同製品・毛皮製造業	-	1	2	-	-	14	3	-	-	166									
	21 窯業・土石製品	107	55	307	-	2	925	115	173	39	14,174	高	3,039	471	391	41	37,310	1,478	10,586	
	22 鉄鋼業	14	3	36	-	-	67	13	26	1	2,334	山								
	23 非鉄金属	9	7	14	-	-	78	47	50	5	2,761									
	24 金属製品	105	53	284	2	3	1,004	151	178	32	14,211									
	25 はん用機械器具	118	76	337	1	4	865	289	188	50	20,826									
	26 生産用機械器具	4	6	50	-	-	42	4	6	-	887									
	27 業務用機械器具	12	6	35	-	-	44	39	29	2	1,914	恵	868	693	237	6	20,528	520	3,322	
	28 電子部品・デバイス・電子回路	6	7	64	-	-	22	50	13	-	3,486	那								
	29 電気機械器具	85	75	408	-	-	329	192	166	16	16,667									
	30 情報通信機械器具	-	2	6	-	-	9	5	-	-	108									
	31 輸送用機械器具	134	54	376	-	-	520	270	211	24	30,150									
	32 その他の製造業	28	13	67	-	1	252	44	49	9	3,542	関	2,997	455	428	35	38,863	1,850	13,443	
F	電気・ガス・熱供給・水道業 (33~36)	4	4	13	-	-	16	3	7	-	2,122									
G	情報通信業 (37~41)	37	47	258	1	1	314	161	105	2	6,223									
H	運輸業、郵便業	287	164	577	3	3	979	573	503	72	32,538									
I	卸売業、小売業	808	403	1,779	26	19	6,063	1,668	1,291	240	84,935	美	1,661	370	275	36	23,660	994	7,412	
J	金融業、保険業	156	85	297	3	-	255	149	199	2	21,679	濃								
K	不動産業、物品賃貸業	28	28	133	3	1	423	54	45	5	2,998	加								
L	学術研究、専門・技術サービス業	98	94	374	7	3	1,666	259	143	21	10,857	茂								
M	宿泊業、飲食サービス業	96	59	241	14	5	1,338	202	194	21	9,223									
N	生活関連サービス業、娯楽業	225	72	261	7	5	1,321	320	325	44	18,253	中	1,261	183	187	12	20,169	771	5,156	
O	教育、学習支援業	47	33	182	1	-	445	61	77	-	9,516	津								
P	医療、福祉	450	194	712	11	3	3,005	1,487	692	26	59,869	川								
Q	複合サービス事業	49	32	145	5	1	702	120	61	5	13,410									
R	サービス業	370	212	920	9	8	2,555	1,119	775	60	29,628									
S	公務	80	23	253	1	-	261	206	132	-	9,936									
T	分類不能	-	-	4	-	-	3	-	-	-	3									
	合計	4,047	2,177	10,036	120	86	33,348	8,834	6,956	861	523,423		33,348	8,834	6,956	861	523,423	15,239	115,974	

(注1) は、一般求職者給付分

(注2) は、基本手当基本分

第14表 一般求職者給付状況（基本手当関係）

平成22年7月

項目 年月 安定所	所定日数内の給付																			訓練延長給付		
	受給 資格決 定件数	初回 受給者	特 定 受 給 資 格 者	受給者 実人員 (基本分)	特 定 受 給 資 格 者	年 齢 区 分					特 定 受 給 資 格 者 以 外	年 齢 区 分					支給金額 (千円)	支 給 了	受給者 実人員	支給金額 (千円)		
						29歳 以下	30～ 44歳	45～ 59歳	60～ 64歳	旧法分		29歳 以下	30～ 44歳	45～ 59歳	60～ 64歳	就職困 難な者					旧法分	
平成22年7月	2,177	1,943	683	10,036	4,432	384	1,174	2,122	751	1	4,984	1,093	1,217	1,013	1,117	441	103	1,194,863	1,411	280	32,955	
安 定 所	岐 阜	894	731	293	3,742	1,627	146	517	731	232	1	1,878	457	486	384	367	146	38	460,625	548	145	15,987
	大 垣	408	355	121	1,823	807	86	193	392	136	-	924	186	211	190	231	89	17	217,143	279	50	6,042
	多 治 見	358	353	99	1,843	810	72	204	396	138	-	901	184	243	180	199	78	17	219,116	249	49	6,185
	高 山	154	158	63	686	335	13	67	185	70	-	324	56	72	76	81	30	9	66,621	70	3	465
	恵 那	53	38	11	256	99	5	18	48	28	-	151	32	35	24	44	14	2	31,721	39	2	153
	関	124	136	45	679	283	21	60	144	58	-	353	78	78	68	79	36	14	78,309	90	8	1,260
	美濃加茂	109	113	39	653	329	28	76	161	64	-	258	56	63	59	52	24	4	77,356	79	10	1,368
	中 津 川	77	59	12	354	142	13	39	65	25	-	195	44	29	32	64	24	2	43,972	57	13	1,495
平成20年度平均	2,872	2,264	1,023	8,450	3,462	440	1,041	1,428	398	154	4,988	928	1,065	938	938	266	853	991,308	1,208	200	24,878	
平成21年度平均	2,886	2,629	1,233	13,978	7,935	962	2,273	3,656	1,038	8	5,491	1,114	1,319	1,148	1,147	487	277	1,698,591	2,188	438	46,730	
平成21年7月	3,246	3,146	1,461	16,915	9,996	1,292	2,958	4,483	1,252	11	6,143	1,252	1,459	1,242	1,317	491	382	2,162,090	2,661	254	29,283	
平成22年6月	2,304	2,202	879	10,232	4,623	387	1,251	2,201	783	1	4,944	1,047	1,220	978	1,124	454	121	1,274,745	1,450	285	32,950	
対前年同月比%	-32.9	-38.2	-53.3	-40.7	-55.7	-70.3	-60.3	-52.7	-40.0		-18.9	-12.7	-16.6	-18.4	-15.2	-10.2		-44.7	-47.0	10.2	12.5	
対前月比%	-5.5	-11.8	-22.3	-1.9	-4.1	-0.8	-6.2	-3.6	-4.1		0.8	4.4	-0.2	3.6	-0.6	-2.9		-6.3	-2.7	-1.8	0.0	

第15表 高齢求職者給付・就職促進給付状況

平成22年7月

項目 年月 安定所	技能習得手当 (受講手当分)		傷病手当		そ の 他						就 職 促 進 給 付									
	受給者 実人員	支給金額 (千円)	受給者 実人員	支給金額 (千円)	給付 制限 件数	自 己 都 合 退 職	受給期間 延長者数	管内事業所離職者数(基本手 当基本分初回受給者のうち)			常用就職支度手当		再 就 職 手 当		就 業 手 当					
								計	男	女	支給人員	支給金額 (千円)	支給人員	支給金額 (千円)	支給人員	支給金額 (千円)				
平成22年7月	369	5,111	29	4,258	961	958	11	994	459	535	221	230	47,250	11	1,064	585	160,907	74	3,083	
安 定 所	岐 阜	177	2,398	15	2,375	347	346	4	444	219	225	95	97	19,949	5	478	222	60,476	23	1,141
	大 垣	52	768	6	811	202	202	1	164	78	86	33	37	7,587	2	144	105	27,270	7	370
	多 治 見	68	955	3	221	158	157	2	118	41	77	48	54	11,545	3	379	95	27,864	12	342
	高 山	24	328	2	351	52	52	-	121	62	59	18	13	2,410	-	-	38	9,907	8	351
	恵 那	6	86	-	-	42	41	-	14	5	9	5	6	1,192	-	-	18	4,490	2	60
	関	12	160	1	225	67	67	2	70	27	43	15	17	3,343	-	-	42	12,605	14	551
	美濃加茂	17	240	1	162	61	61	1	38	19	19	4	3	667	-	-	43	13,581	4	130
	中 津 川	13	176	1	113	32	32	1	25	8	17	3	3	557	1	62	22	4,713	4	138
平成20年度平均	456	3,940	35	5,085	1,105	1,100	13	1,103	505	598	234	228	47,425	2	295	490	85,322	209	4,742	
平成21年度平均	579	6,964	47	7,019	1,008	1,001	12	1,223	581	642	269	271	55,648	19	1,865	551	143,243	86	3,412	
平成21年7月	536	7,314	60	9,076	1,062	1,050	14	1,395	614	781	277	287	60,455	26	2,394	691	194,279	74	2,913	
平成22年6月	318	3,908	25	3,565	1,228	1,218	17	995	467	528	233	230	45,795	9	784	520	150,502	84	4,205	
対前年同月比%	-31.2	-30.1	-51.7	-53.1	-9.5	-8.8	-21.4	-28.7	-25.2	-31.5	-20.2	-19.9	-21.8	-57.7	-55.6	-15.3	-17.2	0.0	5.8	
対前月比%	16.0	30.8	16.0	19.4	-21.7	-21.3	-35.3	-0.1	-1.7	1.3	-5.2	0.0	3.2	22.2	35.7	12.5	6.9	-11.9	-26.7	

(注) 支給金額は千円未満四捨五入のため安定所の計と合計が一致しないことがある。

### 第16表 高年齢雇用継続給付状況

平成22年7月

項目 年月 安定所		基本給付金				
		受給要件 確認件数	受給者数	受給者 実人員	支給金額（千円）	
					基本給付金	再就職給付金
平成22年7月		492	4,771	8,999	205,160	105
安定所	岐阜	211	2,071	3,945	94,235	69
	大垣	87	975	1,840	42,247	-
	多治見	49	553	1,024	21,740	24
	高山	51	327	613	12,404	11
	恵那	7	154	279	5,680	-
	関	49	389	732	16,321	-
	美濃加茂	16	156	290	6,072	-
	中津川	22	146	276	6,460	-
平成20年度平均		581	3,851	7,212	165,631	-
平成21年度平均		558	4,402	8,272	186,062	-
平成21年7月		670	4,339	8,132	183,998	124
平成22年6月		557	4,894	9,139	204,258	232
対前年同月比%		-26.6	10.0	10.7	11.5	-15.3
対前月比%		-11.7	-2.5	-1.5	0.4	-54.7

### 第17表 育児休業給付状況

平成22年7月

項目 年月 安定所		基本給付金				職場復帰給付金	
		受給要件 確認件数	受給者数	受給者 実人員	支給金額 （千円）	受給者数	支給金額 （千円）
平成22年7月		168 (-)	915 (2)	1,775 (3)	122,611 (412)	103 (-)	44,910 (-)
安定所	岐阜	69 (-)	357 (1)	718 (2)	51,930 (346)	39 (-)	18,203 (-)
	大垣	27 (-)	189 (-)	361 (-)	25,009 (-)	29 (-)	12,359 (-)
	多治見	24 (-)	116 (-)	212 (-)	13,829 (-)	11 (-)	3,558 (-)
	高山	8 (-)	70 (-)	134 (-)	9,599 (-)	5 (-)	2,034 (-)
	恵那	10 (-)	42 (-)	79 (-)	4,701 (-)	7 (-)	2,680 (-)
	関	11 (-)	43 (1)	83 (1)	5,185 (65)	4 (-)	2,116 (-)
	美濃加茂	8 (-)	43 (-)	82 (-)	5,893 (-)	3 (-)	1,140 (-)
	中津川	11 (-)	55 (-)	106 (-)	6,465 (-)	5 (-)	2,821 (-)
平成20年度平均		146 (1)	706 (2)	1,400 (3)	87,142 (225)	105 (1)	43,219 (85)
平成21年度平均		169 (1)	813 (2)	1,608 (2)	100,926 (144)	121 (1)	49,924 (47)
平成21年7月		170 (1)	816 (-)	1,614 (-)	101,059 (-)	103 (1)	41,172 (87)
平成22年6月		199 (2)	888 (1)	1,750 (1)	110,917 (24)	98 (-)	41,764 (-)
対前年同月比%		-1.2	12.1	10.0	21.3	0.0	9.1
対前月比%		-15.6	3.0	1.4	10.5	5.1	7.5

（ ）は男で内数  
平均値は端数切り上げ

第18表 教育訓練給付状況

平成22年7月

項目 年月 安定所	計				教育訓練受講科目（職種別）									
	受給者数	うち男	うち通学制	支給金額（千円）	技術関係	医療・保健衛生・福祉	法務・財務・経営 労務・不動産	教育関係	事務処理関係	営業・販売・サービス・保安	運輸・通信関係	農林・採掘関係	製造関係	その他の技能
平成22年7月	149	70	88	4,932	23	48	8	-	50	-	18	-	-	2
安定所	岐阜	64	30	37	2,088	10	22	4	-	19	-	7	-	2
	大垣	27	10	14	976	5	11	1	-	7	-	3	-	-
	多治見	21	13	14	773	2	5	2	-	9	-	3	-	-
	高山	13	3	7	316	-	5	1	-	6	-	1	-	-
	恵那	3	2	-	49	-	2	-	-	1	-	-	-	-
	関	11	5	8	344	2	2	-	-	6	-	1	-	-
	美濃加茂	7	5	6	282	2	1	-	-	1	-	3	-	-
中津川	3	2	2	105	2	-	-	-	1	-	-	-	-	
平成20年度月平均	124	41	67	6,367	14	38	10	-	52	5	2	-	-	2
平成21年度月平均	155	51	72	5,297	8	62	12	-	58	6	6	-	-	2
平成21年7月	130	33	78	4,446	17	31	10	-	66	-	5	-	-	1
平成22年6月	136	56	60	3,722	4	57	3	-	42	-	27	-	-	3
対前年同月比%	14.6	112.1	12.8	10.9	35.3	54.8	-20.0	-	-24.2	-	260.0	-	-	100.0
対前月比%	9.6	25.0	46.7	32.5	475.0	-15.8	166.7	-	19.0	-	-33.3	-	-	-33.3

第19表 一般職業紹介及び雇用保険業務取扱状況の推移

平成22年7月

項目 年月	新規求職申込件数 (パート除く)				新規求人数 (パート除く)				就職件数 (パート除く)				有効求職者数 (パート除く)				有効求人数 (パート除く)				有効求職者数 (パート)				有効求人数 (パート)				求人倍率(倍)		有効求人 倍率(倍) (パート除く) ※1-2 ※3	離職票交付枚数		受給者資格決定件数 (一般求職者給付分)		初回受給者数 (一般求職者給付分)		受給者実人数 (基本手当基本分)		受給率 (%)
	うち中高年		うち中高年		うち中高年		うち中高年		うち中高年		うち中高年		うち中高年		うち中高年		うち中高年		うち中高年		うち中高年		うち中高年		うち中高年		うち中高年		うち中高年			うち中高年		うち中高年						
	実数	対前年同 月比(%)	実数	対前年同 月比(%)	実数	対前年同 月比(%)	実数	対前年同 月比(%)	実数	対前年同 月比(%)	実数	対前年同 月比(%)	実数	対前年同 月比(%)	実数	対前年同 月比(%)	実数	対前年同 月比(%)	実数	対前年同 月比(%)	実数	対前年同 月比(%)	実数	対前年同 月比(%)	実数	対前年同 月比(%)	実数	対前年同 月比(%)	実数	対前年同 月比(%)		実数	対前年同 月比(%)	実数	対前年同 月比(%)	実数	対前年同 月比(%)			
平成10年度月平均	6,676	14.1	2,663	13.6	7,465	-15.2	1,647	0.9	516	1.2	31,693	16.8	16,674	15.5	19,841	-19.4	3,086	34.0	6,557	-13.6	1.12	0.63	0.76	4,035	7.7	2,891	11.9	2,280	20.7	14,103	19.8	2.95								
11 "	6,796	1.8	2,691	1.1	7,346	-1.6	1,795	9.0	627	21.5	32,376	2.2	16,712	0.2	19,058	-3.9	3,410	10.5	7,406	-12.9	1.08	0.59	0.74	3,973	-1.5	2,945	1.9	2,343	2.8	14,599	3.5	3.08								
12 "	6,832	0.5	2,636	-2.0	8,311	13.1	1,861	3.7	572	-8.8	32,227	-0.5	16,291	-2.5	21,912	15.0	3,479	2.0	9,896	33.6	1.22	0.68	0.89	4,145	4.3	2,944	0.0	2,310	-1.4	14,240	-2.5	3.01								
13 "	7,453	9.1	2,786	5.7	7,833	-5.8	1,911	2.7	596	4.2	34,805	8.0	16,894	3.7	20,662	-5.7	4,120	18.4	9,643	-2.6	1.05	0.59	0.78	4,290	3.5	3,186	8.2	2,639	14.2	15,612	9.6	3.29								
14 "	7,534	1.1	2,824	1.4	7,518	-4.0	1,991	4.2	593	-0.5	34,177	-1.8	15,640	-7.4	19,276	-6.7	4,563	10.8	9,328	-3.3	1.00	0.56	0.74	4,426	3.2	3,065	-3.8	2,560	-3.0	14,284	-8.5	3.02								
15 "	7,343	-2.5	2,669	-5.5	8,017	6.6	2,036	2.3	577	-2.7	31,317	-8.4	13,649	-12.7	20,698	7.4	4,435	-2.8	9,484	1.7	1.09	0.66	0.84	4,012	-9.4	2,698	-12.0	2,193	-14.3	11,378	-20.3	2.40								
16 "	6,149	-16.3	2,058	-22.9	8,751	9.2	2,053	0.8	600	4.0	26,105	-16.6	10,570	-22.6	23,561	13.8	5,806	30.9	10,708	-12.9	1.42	0.90	1.07	3,949	-1.6	2,461	-8.8	1,928	-12.1	9,048	-20.5	1.89								
17 "	5,772	-6.1	1,807	-12.2	9,155	4.6	1,999	-2.6	545	-9.2	22,723	-13.0	8,443	-20.1	24,935	5.8	7,729	33.1	12,054	12.6	1.59	1.10	1.21	4,004	1.4	2,387	-3.0	1,832	-5.0	8,177	-9.6	1.69								
18 "	5,543	-4.0	1,703	-5.8	10,146	10.8	2,022	1.2	552	1.3	21,435	-5.7	7,664	-9.2	28,138	12.8	8,074	4.5	12,838	6.5	1.83	1.31	1.39	4,040	0.9	2,264	-5.2	1,708	-6.8	7,526	-8.0	1.52								
19 "	5,337	-3.7	1,655	-2.8	9,243	-8.9	1,884	-6.8	512	-7.2	20,638	-3.7	7,375	-3.8	25,975	-7.7	8,241	2.1	12,022	-6.4	1.73	1.26	1.32	4,005	-0.9	2,142	-5.4	1,667	-2.4	7,269	-3.4	1.43								
20 "	6,580	23.3	2,131	28.8	7,011	-24.1	1,737	-7.8	486	-5.1	23,856	15.6	8,554	16.0	19,674	-24.3	9,469	14.9	11,073	-7.9	1.07	0.82	0.92	5,115	27.7	2,872	34.1	2,264	35.8	8,450	16.2	1.62								
21 "	9,400	42.9	3,260	53.0	7,429	6.0	2,562	47.5	807	66.0	42,553	78.4	16,794	96.3	18,287	-7.0	17,323	82.9	12,072	9.0	0.79	0.43	1.92	6,106	19.4	3,734	30.0	3,388	49.6	17,289	104.6	3.29								
平成21年3月	9,269	70.9	3,114	97.0	5,573	-38.6	2,064	10.4	636	25.7	34,228	70.4	12,190	69.3	15,346	-38.5	12,240	53.0	9,838	-19.8	0.60	0.45	0.55	6,828	98.5	4,788	162.2	4,495	194.4	13,958	101.8	2.69								
4月	9,966	49.1	3,760	63.2	5,188	-33.4	1,779	-11.8	502	-7.6	36,680	68.4	13,619	73.7	13,625	-41.8	13,609	42.8	9,259	-24.7	0.52	0.37	0.51	10,563	31.9	6,253	83.6	4,648	169.6	16,096	138.4	3.08								
5月	6,910	25.2	2,322	29.1	3,949	-46.1	1,483	-14.5	422	-14.1	36,008	67.3	13,468	71.3	11,507	-47.0	13,511	38.2	8,053	-30.4	0.57	0.32	0.46	4,159	5.5	3,548	53.8	4,393	109.5	17,503	146.7	3.32								
6月	7,575	43.7	2,601	54.5	5,296	-32.8	1,789	-5.2	564	5.2	36,435	71.2	13,864	77.2	11,997	-43.1	13,760	41.5	8,101	-27.9	0.70	0.33	0.45	3,953	18.0	2,959	48.2	2,904	91.4	17,277	138.6	3.27								
7月	7,193	30.0	2,399	36.9	5,878	-24.1	1,959	5.4	607	10.6	36,139	69.2	13,802	77.1	12,664	-39.2	13,166	44.9	8,148	-27.5	0.82	0.35	0.46	4,556	9.3	3,246	50.1	3,146	58.5	16,915	115.8	3.21								
8月	6,239	28.8	2,103	42.8	4,789	-33.7	1,761	11.1	555	39.4	34,119	64.4	13,416	79.2	12,634	-38.6	12,533	48.0	8,275	-24.8	0.77	0.37	0.46	3,469	-9.8	2,258	19.8	2,446	57.0	15,626	103.6	2.97								
9月	6,668	18.6	2,250	29.8	6,492	-15.7	2,033	10.0	667	28.0	32,692	54.5	13,102	72.3	14,355	-31.3	12,600	44.9	8,759	-24.2	0.97	0.44	0.48	3,814	-3.9	2,361	5.2	2,320	37.8	14,467	85.9	2.76								
10月	7,088	18.6	2,508	38.9	6,294	-24.6	2,051	5.3	682	32.4	31,702	46.4	12,880	69.4	14,618	-32.3	12,787	42.5	9,109	-18.1	0.89	0.46	0.49	4,432	0.8	3,014	17.4	2,214	25.7	13,485	75.3	2.58								
11月	5,158	2.0	1,902	16.3	5,658	-5.4	2,007	33.2	715	79.6	30,338	42.3	12,519	65.8	14,623	-25.3	12,318	43.0	9,956	-11.6	1.10	0.48	0.51	3,288	-5.1	1,589	-14.4	2,008	24.4	12,349	68.2	2.36								
12月	5,486	-16.4	1,965	-9.5	5,223	-13.3	1,698	26.5	597	50.8	28,175	23.4	11,745	43.2	13,893	-22.4	11,159	35.7	9,248	-19.0	0.95	0.49	0.51	3,356	-34.5	1,805	-22.0	2,115	8.7	11,810	50.4	2.26								
平成22年1月	7,007	-27.3	2,370	-22.7	5,461	-22.1	1,574	11.7	505	31.9	28,061	3.0	11,506	19.8	13,647	-20.8	11,325	20.9	8,844	-14.9	0.78	0.49	0.53	4,319	-45.7	2,490	-44.0	1,732	-35.3	10,932	22.7	2.10								
2月	6,901	-28.4	2,297	-24.5	5,304	-3.9	1,822	10.9	559	18.9	28,521	-8.4	11,528	4.0	14,040	-11.9	11,992	9.8	9,701	-3.4	0.77	0.49	0.57	3,234	-48.9	2,050	-54.3	2,021	-50.8	10,627	-5.6	2.04								
3月	8,164	-11.9	2,735	-12.2	6,118	9.8	2,461	19.2	744	17.0	30,595	-10.6	12,088	-0.8	14,622	-4.7	13,440	9.8	10,318	4.9	0.75	0.48	0.57	4,226	-38.1	2,257	-52.9	1,884	-58.1	10,343	-25.9	1.99								
4月	8,745	-12.3	3,256	-13.4	5,650	8.9	2,165	21.7	650	29.5	31,869	-13.1	12,736	-6.5	13,988	2.7	14,560	7.0	9,401	1.5	0.65	0.44	0.56	8,451	-20.0	3,953	-36.8	2,214	-52.4	9,922	-38.4	1.89								
5月	6,512	-5.8	2,236	-3.7	5,677	43.8	1,962	32.3	604	43.1	30,621	-15.0	12,147	-9.8	13,719	19.2	14,174	4.9	8,956	11.2	0.87	0.45	0.59	3,538	-14.9	2,539	-28.4	2,468	-43.8	9,851	-43.7	1.86								
6月	6,858	-9.5	2,237	-14.0	6,406	21.0	2,165	21.0	692	22.7	29,980	-17.7	11,802	-14.9	14,684	22.4	14,031	2.0	9,317	15.0	0.93	0.49	0.62	3,865	-2.2	2,304	-22.1	2,202	-24.2	10,232	-40.8	1.92								
7月	6,327	-12.0	2,181	-9.1	5,761	-2.0	2,040	4.1	619	2.0	28,697	-20.6	11,310	-18.1	14,830	17.1	12,916	-1.9	9,424	15.7	0.91	0.52	0.63	4,047	-11.2	2,177	-32.9	1,943	-38.2	10,036	-40.7	1.88								

(注) 年度の有効求人倍率は原数による  
(注) 有効求人倍率(季節値)の平成21年12月以前の月別の倍率は、平成22年1月分公表時に新季節指数により改訂されている。  
※ 離職票交付枚数は、高齢・特例を含む。

# 用語の定義

## ＜職業紹介関係＞

### 1 就業形態、雇用期間、雇用形態

#### ア 就業形態

一般 …次のパートタイム以外のものをいう。

パートタイム…1日、1週間又は1か月の所定労働時間が、通常労働者より短いものをいう。

#### イ 雇用期間

常用 …雇用契約において雇用期間の定めがない、又は4か月以上の雇用期間が定められているもの。(4か月未満であっても雇用契約

の更新により、継続して雇用されることを予定している場合は常用とみなす。)

臨時 …雇用契約において1か月以上4か月未満の雇用契約が定められているものをいう。

季節 …季節的な労働需要に対し、又は季節的な余暇を利用して一定期間を定めて就労するものをいう。(4か月未満・以上を問わない。)

#### ウ 雇用形態

雇用期間及び就業形態を組み合わせた分類で次の表のとおり。

		就業形態	
		一般	パートタイム
雇用期間	常雇	常用	常用的パートタイム
	臨時 4か月以上		臨時パートタイム
	臨時 4か月未満	臨時	
	季節	季節	日雇的パートタイム
	日雇	日雇	

### 2 求人・充足

新規求人数 …期間中に新たに受理した求人数(採用予定人数)をいう。

月間有効求人数 …当月の「新規求人数」と「前月から繰り越された有効求人数」の合計をいう。

充足数 …自安定所の求人が自・他安定所のあっせんにより求職者と結びついた件数をいう。

### 3 求職・就職

新規求職申込件数 …期間中に新たに受理した求職申込みの件数をいう。

月間有効求職者数 …当月の「新規求職申込件数」と「前月から繰り越された有効求職者数」の合計をいう。

紹介件数 …求職者と求人の結合を図るため、自安定所で行った紹介の件数(他安定所受理求人への紹介を含む。)

就職件数 …自安定所の求職者が安定所の紹介により就職したことを確認した件数をいう。

雇用保険受給者 …雇用保険(保と略す。)の受給資格決定後、所定給付日数分の基本手当の支給を終了するまでの者をいう。

## ＜雇用保険関係＞

離職票交付枚数 …安定所が被保険者資格を喪失した者に交付した離職票の枚数をいう。

受給資格決定件数 …安定所が受付けた離職票のうち、受給資格があると決定した件数をいう。

初回受給者数 …受給資格決定後、第1回目の支給を受けた者の数をいう。

受給者実人員 …基本手当を受けた受給資格者の実数をいう。

## ＜諸比率の算出方法＞

前年同月増減率(%) = (当月の数 - 前年同月の数) ÷ 前年同月の数 × 100

有効(新規)求人倍率(倍) = 月間有効(新規)求人数 ÷ 月間有効(新規)求職者数

就職率(%) = 就職件数 ÷ 新規求職者数 × 100

充足率(%) = 充足数 ÷ 新規求人数 × 100

マトリックスとは数の行列をいう。