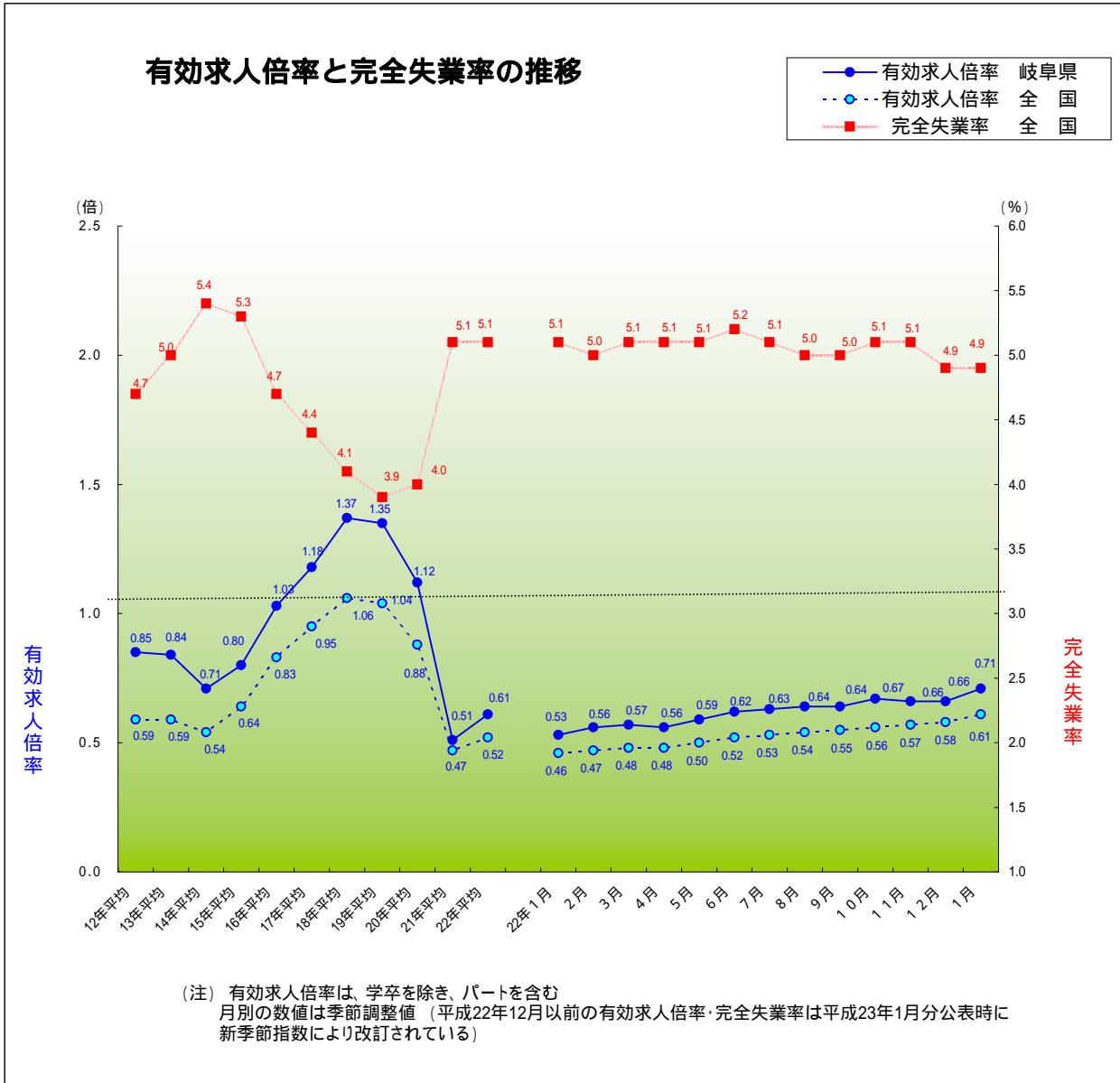


労働マトリックス 2011/1



岐阜労働局職業安定部

目次

県内の雇用・労働市場の概況

安定所の窓口では

第1表 主要労働経済指標

第2表 一般職業紹介関係主要指標

第3表 一般職業紹介状況

第4表 パートタイム職業紹介状況

第5表 産業別・規模別一般新規求人状況

第6表 産業別・規模別充足状況

第7表 中高年齢者の職業紹介等状況

第8表 新規常用求職者の状況

第9表 年齢別常用職業紹介状況（常用計）

第10表 職業別常用職業紹介状況（常用計）

第11表 障害者の職業紹介状況

第12表 産業別・月別企業整備状況

第13表 産業別・安定所別雇用保険適用給付状況

第14表 一般求職者給付状況

第15表 高年齢求職者給付・就職促進給付状況

第16表 高年齢雇用継続給付状況

第17表 育児休業給付状況

第18表 教育訓練給付状況

第19表 一般職業紹介及び雇用保険業務取扱状況の推移

用語の定義

県内の雇用・労働市場の概況（平成23年1月）

1月の有効求人倍率（季節調整値）は、12月より 0.05ポイント上昇して 0.71倍。

県内の公共職業安定所における求人・求職・就職状況等は次のとおりです。

1 労働市場の概況（学卒を除き、パートタイムを含む）

(1) 求人

新規求人数は 11,301人で、前年同月比 24.3%増加した。
これを一般・パート別にみると、一般は同比30.8%の増加、パートは同比 14.6%の増加となった。

月間有効求人数は 28,039人で、前年同月比 24.7%増加した。

(2) 求職

新規求職者数は 10,067人で、前年同月比 2.8%の減少であった。
これを一般・パート別にみると、一般は同比 5.4%の減少、パートは同比 2.6%の増加となった。

月間有効求職者は 36,423人で、前年同月比 7.5%の減少となった。

(3) 就職

就職件数は 2,533人で、前年同月比0.8%減少した。これを一般・パート別にみると、一般は同比0.3%の増加、パートは同比 2.7%の減少となった。

就職率（対新規求職者）は 25.2%で、前年同月より 0.5ポイント増加した。

2 産業別規模別新規求人状況（学卒を除き、パートタイムを含む）

(1) 新規求人を産業別に前年同月と比較すると、

増加は、教育、学習支援業（89.8%）、複合サービス事業（60.0%）、製造業（51.9%）、サービス業（38.5%）、建設業（20.1%）、運輸業、郵便業（18.3%）、宿泊業、飲食サービス業（18.2%）、医療、福祉（17.2%）、生活関連サービス業、娯楽業（6.4%）

減少は、金融業、保険業（ 2.8%）、卸売業、小売業（ 0.2%）

製造業の内訳をみると

増加は、業務用機械（875.0%）、はん用機械（196.9%）、生産用機械（128.0%）、電気機械（87.9%）、プラスチック製品（57.6%）、窯業・製品（45.7%）、家具・装備品（44.8%）、食料品製造（43.2%）、金属製品（32.2%）、繊維工業（23.8%）、輸送用機械（19.2%）

減少は、電子部品・デバイス・電子回路（ 57.4%）、情報通信機械（ 50.0%）

(2) 新規求人を事業所規模別にみると、

29人以下は6,685人（前年同月比 24.8%増）、30～99人は 2,741人（同22.0%増）、100～299人は 1,301人（同 44.4%増）、300人以上は 574人（同 1.7%減）

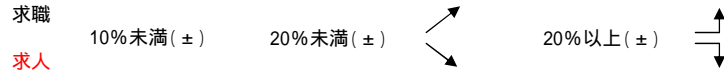
3 雇用保険からみる雇用動向

雇用保険被保険者数をみると、全数は524,406人（前年同月比 2.9%増）となり、前年同月比が 12か月連続増加した。

産業別に雇用保険被保険者数をみると、製造業 176,756人、卸売業、小売業 85,160人、医療、福祉 60,318人などで全体に占める割合が高くなっている。

また、雇用保険受給資格決定件数は 2,164件（前年同月比 13.1%減）、受給者実人員は 7,954人（同 27.2%減）となった。

安定所の窓口では



平成23年1月

労働市場の動き								労働市場の動き							
	新規求職	新規求人	対 比	新規求職	月間有効求職	新規求人	月間有効求人	新規求人倍率	有効求人倍率	就職率	充足率	新規求職・求人の動向(対前年同月比)			
岐 阜	→	↗	当 月	3,606(件)	13,543(人)	4,546(人)	11,507(人)	1.26(倍)	0.85(倍)	22.(%)	20.(%)	新規求職は、若年層5.2%増加、中高年層0.8%増加。			
		↗	前年同月比	2,479	9,621	3,118	7,711	1.26	0.80	21.8	19.6	新規求人は、建設業12.1%増加、製造業19.0%増加、情報通信業44.0%減少、運輸業26.6%増加、卸売・小売業1.5%減少、金融・保険業1.7%増加、飲食店、宿泊業7.8%増加、医療、福祉12.5%増加、サービス業42.0%増加。			
	→	↗		0.0	-6.4	20.0	15.7	0.21	0.15	0.7	-5.9				
大 垣	↘	↗	当 月	1,800	6,424	1,774	4,554	0.99	0.71	27.8	23.1	新規求職は、若年層7.1%減少、中高年層19.3%減少。			
	↘	↗	前年同月比	1,174	4,358	1,134	2,901	0.97	0.67	28.3	24.3	新規求人は、建設業20.1%減少、製造業73.6%増加、情報通信業87.5%増加、運輸業8.3%減少、卸売・小売業24.7%減少、金融・保険業37.3%減少、飲食店、宿泊業8.1%減少、医療、福祉44.8%増加、サービス業41.0%減少。			
	↘	↗		-11.5	-13.2	12.5	21.5	0.22	0.20	5.0	-1.8				
多 治 見	→	↗	当 月	1,856	6,582	1,737	4,419	0.94	0.67	21.3	21.2	新規求職は、若年層3.0%減少、中高年層14.9%減少。			
	→	↗	前年同月比	1,127	4,194	1,047	2,514	0.93	0.60	19.1	17.2	新規求人は、建設業32.2%増加、製造業86.9%増加、情報通信業840.0%増加、運輸業7.0%増加、卸売・小売業6.9%減少、金融・保険業250.0%増加、飲食店、宿泊業13.0%増加、医療、福祉2.5%減少、サービス業10.1%増加。			
	→	↗		-7.7	-10.5	43.2	48.7	0.34	0.27	0.3	-11.0				
高 山	→	↗	当 月	878	2,954	750	1,843	0.85	0.62	24.4	25.7	新規求職は、若年層6.1%増加、中高年層4.8%減少。			
	→	↗	前年同月比	600	2,069	435	1,064	0.73	0.51	20.2	25.3	新規求人は、建設業100.0%増加、製造業3.6%増加、情報通信業300.0%増加、運輸業7.7%減少、卸売・小売業9.5%増加、金融・保険業71.4%増加、飲食店、宿泊業8.9%減少、医療、福祉25.5%減少、サービス業1.7%増加。			
	→	↗		-4.5	-4.2	8.7	19.4	0.09	0.10	-1.8	-5.2				
恵 那	→	↗	当 月	365	1,059	365	795	1.00	0.75	28.8	20.0	新規求職は、若年層19.4%増加、中高年層18.8%減少。			
	→	↗	前年同月比	232	693	179	384	0.77	0.55	29.3	26.3	新規求人は、建設業56.3%増加、製造業127.5%増加、情報通信業増減なし、運輸業14.3%減少、卸売・小売業72.1%増加、金融・保険業増減なし、飲食店、宿泊業34.6%増加、医療、福祉33.3%増加、サービス業12.0%増加。			
	→	↗		-2.5	-3.6	53.0	36.7	0.28	0.16	5.8	-7.0				
関	↗	↗	当 月	701	2,600	983	2,223	1.40	0.86	37.4	24.0	新規求職は、若年層増減なし、中高年層11.8%減少。			
	↗	↗	前年同月比	451	1,779	558	1,245	1.24	0.70	35.0	20.1	新規求人は、建設業217.4%増加、製造業61.1%増加、情報通信業33.3%増加、運輸業68.2%増加、卸売・小売業76.0%増加、金融・保険業28.6%減少、飲食店、宿泊業21.1%増加、医療、福祉85.0%増加、サービス業1220.0%増加。			
	↗	↗		15.6	10.5	172.2	104.8	0.71	0.32	9.1	-16.5				
美濃加茂	→	↗	当 月	425	1,858	570	1,287	1.34	0.69	34.4	21.4	新規求職は、若年層9.7%減少、中高年層14.8%増加。			
	↘	↗	前年同月比	286	1,368	377	859	1.32	0.63	26.6	18.3	新規求人は、建設業22.0%増加、製造業64.3%増加、情報通信業増減なし、運輸業133.3%増加、卸売・小売業7.4%増加、金融・保険業300.0%増加、飲食店、宿泊業400.0%増加、医療、福祉10.5%減少、サービス業550.0%増加。			
	↘	↗		-1.6	-17.1	58.8	50.5	0.51	0.31	-8.0	-12.3				
岐阜八幡	↗	↘	当 月	183	665	102	421	0.56	0.63	33.9	53.9	新規求職は、若年層8.2%減少、中高年層33.3%減少。			
	↗	↘	前年同月比	140	489	27	270	0.19	0.55	38.6	129.6	新規求人は、建設業137.5%増加、製造業22.2%増加、情報通信業100.0%増加、運輸業62.5%減少、卸売・小売業20.0%減少、金融・保険業33.3%増加、飲食店、宿泊業91.7%増加、医療、福祉115.4%増加、サービス業100.0%増加。			
	↗	↘		34.6	9.2	-72.2	37.8	-0.74	0.11	5.9	99.7				
中津川	→	↗	当 月	436	1,403	576	1,411	1.32	1.01	26.6	19.8	新規求職は、若年層2.9%減少、中高年層0.6%増加。			
	↗	↗	前年同月比	278	918	293	719	1.05	0.78	24.5	23.2	新規求人は、建設業28.1%増加、製造業38.1%増加、情報通信業33.3%減少、運輸業28.6%増加、卸売・小売業11.1%減少、金融・保険業16.7%減少、飲食店、宿泊業164.9%増加、医療、福祉32.5%増加、サービス業66.7%増加。			
	↗	↗		11.6	-4.4	24.7	43.5	0.11	0.26	-0.8	-5.3				
計	→	↗	当 月	10,067	36,423	11,301	28,039	1.12	0.77	25.2	21.5				
	→	↗	前年同月比	6,627	25,000	7,141	17,397	1.08	0.70	23.8	20.6				
	→	↗		-2.8	-7.5	24.3	24.7	0.24	0.20	0.5	-6.1				
				-5.4	-10.9	30.8	27.5	0.30	0.21	1.3	-7.2				

(注) 各項目の上段は新規学卒を除き、パートタイムを含む。各項目の下段は一般のみ。有効(新規)求人倍率は原数による。

第1表 主要労働経済指標

岐阜県

項目 年月	人口 (推計)	生産指数 (季調済) (製造業)	消費者物価 指数(総合) 6市1町平均(～H21.3) 岐阜市(H21.4～)	平均賃金 30人以上 事業所	名目賃金指数 全調査 産業	雇用指数 全調査 産業
		17年 = 100	17年 = 100		17年 = 100	17年 = 100
平成18年平均	2,104,361	107.5	100.5	313,751	101.7	103.2
平成19年平均	2,102,259	110.8	100.7	336,253	105.0	101.3
平成20年平均	2,098,131	105.9	102.0	332,668	103.5	103.3
6月	2,089,415	78.9	101.2	430,483	134.6	103.7
7月	2,088,709	82.3	100.6	262,709	116.6	103.9
8月	2,087,963	78.0	101.1	261,595	84.4	103.6
9月	2,087,114	79.1	101.1	263,640	82.8	103.3
10月	2,086,590	85.7	100.5	265,157	83.9	103.0
11月	2,086,229	86.2	99.6	267,454	95.8	102.7
12月	2,085,826	90.7	99.5	537,184	168.0	103.1
平成22年1月	2,085,118	90.8	99.2	268,011	83.8	102.2
2月	2,083,852	90.4	99.1	266,740	83.4	101.2
3月	2,082,792	91.8	99.6	272,357	85.2	101.9
4月	2,079,512	94.1	99.5	274,345	85.8	101.8
5月	2,079,831	89.0	99.7	268,383	83.9	101.3
6月	2,079,277	90.9	99.9	446,250	139.5	100.8
7月	2,078,974	91.4	99.5	381,118	119.2	101.6
8月	2,078,281	91.2	99.6	298,326	93.3	101.8
9月	2,077,612	92.0	100.2	269,766	84.3	101.6
10月	2,081,106	87.5	100.4	282,042	88.2	101.5
11月	2,080,783	94.6	100.1	303,297	94.8	101.2
12月	2,079,959	98.1	99.8	573,419	179.3	100.5

(注) ・各年の人口は、10月1日現在の推計人口

第2表 一般職業紹介関係主要指標

平成23年1月

項目		年度・比率	平成23年	平成22年	平成22年	対前月比	対前年 同月比
			1月	12月	1月		
学 卒 を 除 く	1 月間有効求職者数		36,423	36,088	39,386	0.9	-7.5
	2 新規求職申込件数		10,067	7,382	10,360	36.4	-2.8
	3 月間有効求人数		28,039	27,305	22,491	2.7	24.7
	4 新規求人数		11,301	9,635	9,090	17.3	24.3
	5 就職件数		2,533	2,757	2,554	-8.1	-0.8
	6 5のうち他県への就職		314	316	256	-0.6	22.7
	7 充足数		2,425	2,662	2,505	-8.9	-3.2
	8 7のうち他県からの充足		222	241	225	-7.9	-1.3
諸 比 率	9 有効求人倍率(3/1)		(0.71)	(0.66)	(0.53)	(0.05)	(0.18)
			0.77	0.76	0.57	0.01	0.20
	10 新規求人倍率(4/2)		(1.16)	(1.04)	(0.91)	(0.12)	(0.25)
			1.12	1.31	0.88	-0.19	0.24
	11 有効就職率(5/1*100)		7.0	7.6	6.5	-0.6	0.5
	12 新規就職率(5/2*100)		25.2	37.3	24.7	-12.1	0.5
の う ち 常 用	13 有効充足率(7/3*100)		8.6	9.7	11.1	-1.1	-2.5
	14 新規充足率(7/4*100)		21.5	27.6	27.6	-6.1	-6.1
	15 月間有効求職者数		35,879	35,569	38,937	0.9	-7.9
	16 新規求職申込件数		9,903	7,143	10,175	38.6	-2.7
	17 月間有効求人数		26,041	24,748	20,871	5.2	24.8
	18 新規求人数		10,476	8,836	8,534	18.6	22.8
	19 就職件数		2,246	2,475	2,209	-9.3	1.7
20 19のうち他県への就職		280	282	234	-0.7	19.7	
21 充足数		2,152	2,389	2,154	-9.9	-0.1	
中 高 年	22 月間有効求職者数		15,373	15,573	17,816	-1.3	-13.7
	23 新規求職申込件数		3,670	2,903	3,981	26.4	-7.8
	24 就職件数		912	995	963	-8.3	-5.3
	25 就職率(24/23*100)		24.9	34.3	24.2	-9.4	0.7
雇 用 保 険	26 受給資格決定件数		2,164	1,544	2,490	40.2	-13.1
	27 初回受給者数		1,470	1,581	1,732	-7.0	-15.1
	28 受給者実人員		7,954	8,345	10,932	-4.7	-27.2
	29 5のうち受給者の就職件数		653	668	699	-2.2	-6.6

(注) 9.有効求人倍率・10.新規求人倍率の()内は学卒を除きパートを含む季節調整値
平成22年12月以前の有効求人倍率は平成23年1月分公表時に新季節指数により改訂されている

第3表 一般職業紹介状況(新規学卒を除く)

平成23年1月

項目 年月 安定所	新規求職申込数				受給者の占める割合(%)	月間有効求職者数				受給者の占める割合(%)	紹介件数		就職件数			新規求人数	月間有効求人数
	計	男	受給者	計		男	受給者	計	男		計	男	受給者の就職	計	男		
平成23年1月	10,067	4,865	3,009	29.9	36,423	18,461	15,409	42.3	15,903	9,772	2,533	1,299	653	11,301	28,039		
安 定 所	岐阜	3,606	1,763	1,215	33.7	13,543	6,888	6,061	44.8	5,935	3,846	795	436	213	4,546	11,507	
	大垣	1,800	854	417	23.2	6,424	3,239	2,453	38.2	2,982	1,817	500	264	141	1,774	4,554	
	多治見	1,856	854	594	32.0	6,582	3,202	2,930	44.5	2,836	1,718	395	197	92	1,737	4,419	
	高山	878	452	305	34.7	2,954	1,516	1,387	47.0	944	496	214	93	57	750	1,843	
	恵那	365	170	86	23.6	1,059	556	387	36.5	478	267	105	53	21	365	795	
	関	701	350	174	24.8	2,600	1,364	973	37.4	1,152	714	262	137	62	983	2,223	
	美濃加茂	425	207	142	33.4	1,858	987	745	40.1	965	563	146	61	36	570	1,287	
	(岐阜八幡)	183	89	25	13.7	665	329	213	32.0	117	74	62	38	14	102	421	
	中津川	436	215	76	17.4	1,403	709	473	33.7	611	351	116	58	31	576	1,411	
	平成20年度平均	9,312	4,668	3,017	32.4	33,325	16,734	13,927	41.8	13,491	7,900	2,677	1,363	637	11,154	30,747	
平成21年度平均	10,388	5,297	3,345	32.2	45,139	24,155	22,413	49.7	19,047	11,683	3,080	1,566	845	9,270	22,500		
平成22年1月	10,360	5,224	2,929	28.3	39,386	20,904	18,199	46.2	16,820	10,132	2,554	1,339	699	9,090	22,491		
平成22年12月	7,382	3,636	2,316	31.4	36,088	18,326	15,304	42.4	12,633	7,857	2,757	1,439	668	9,635	27,305		
対前年同月比%	-2.8	-6.9	2.7	1.6	-7.5	-11.7	-15.3	-3.9	-5.5	-3.6	-0.8	-3.0	-6.6	21.9	24.7		
対前月比%	36.4	33.8	29.9	-1.5	0.9	0.7	0.7	-0.1	25.9	24.4	-8.1	-9.7	-2.2	17.3	2.7		

(注) パートを含む。

第4表 パートタイム職業紹介状況

平成23年1月

項目 年月 安定所	他県への 発求人数	他県から の受求人数	充足数	他県 からの 充足	有効 求人倍率 (倍)	就職率 (%)	充足率 (%)	項目 年月 安定所	新規求職 申込件数		月間有効 求職者数		就職件数		新規求人数		月間有効 求人数		就職 率 (%)	
									常用	非常用	常用	非常用	常用	非常用	常用	非常用				
平成23年1月	2,468	16,994	2,425	222	0.77	25.2	21.5	平成23年1月	3,440	3,410	11,423	11,355	954	761	4,160	3,807	10,642	9,913	27.7	
安 定 所	岐阜	834	5,031	908	108	0.85	22.0	20.0	岐阜	1,127	1,122	3,922	3,912	254	198	1,428	1,280	3,796	3,550	22.5
	大垣	355	3,080	410	30	0.71	27.8	23.1	大垣	626	610	2,066	2,030	168	145	640	589	1,653	1,569	26.8
	多治見	750	3,023	369	33	0.67	21.3	21.2	多治見	729	728	2,388	2,386	180	145	690	668	1,905	1,839	24.7
	高山	29	948	193	2	0.62	24.4	25.7	高山	278	273	885	876	93	70	315	303	779	744	33.5
	恵那	27	915	73	2	0.75	28.8	20.0	恵那	133	131	366	360	37	27	186	174	411	376	27.8
	関	174	1,608	236	37	0.86	37.4	24.0	関	250	250	821	819	104	76	425	374	978	881	41.6
	美濃加茂	122	1,487	122	5	0.69	34.4	21.4	美濃加茂	139	139	490	490	70	61	193	174	428	391	50.4
	(岐阜八幡)	31	634	55	26	0.63	33.9	53.9	岐阜八幡	43	43	176	175	8	8	75	61	151	129	18.6
	中津川	177	902	114	5	1.01	26.6	19.8	中津川	158	157	485	482	48	39	283	245	692	563	30.4
	平成20年度平均	3,638	26,477	2,586	209	0.92	28.7	23.2	平成20年度平均	2,731	2,723	9,469	9,449	940	882	4,143	3,860	11,073	10,498	34.4
平成21年度平均	2,581	13,864	3,005	3,034	0.50	29.6	32.4	平成21年度平均	3,274	3,246	12,683	12,614	1,212	1,058	3,799	3,416	8,981	8,360	37.0	
平成22年1月	2,652	13,371	2,505	225	0.57	24.7	27.6	平成22年1月	3,353	3,324	11,325	11,245	980	792	3,629	3,422	8,844	8,307	29.2	
平成22年12月	2,135	19,694	2,662	241	0.76	37.3	27.6	平成22年12月	2,284	2,269	11,254	11,197	1,028	899	3,933	3,550	10,820	9,494	45.0	
対前年同月比%	-6.9	27.1	-3.2	-1.3	0.20	0.5	-6.1	対前年同月比%	2.6	2.6	0.9	1.0	-2.7	-3.9	14.6	11.3	20.3	19.3	-1.5	
対前月比%	15.6	-13.7	-8.9	-7.9	0.01	-12.1	-6.1	対前月比%	50.6	50.3	1.5	1.4	-7.2	-15.4	5.8	7.2	-1.6	4.4	-17.3	

(注) 有効求人倍率は原数による。

(注) 就職率欄及び充足率欄の対前年同月比及び対前月比はポイント表示。

(注) 就職率欄の対前年同月比及び対前月比はポイント表示。

第5表 産業別・規模別一般新規求人状況（新規学卒を除く）

平成23年1月

産業・規模		区分	計	常用	臨時季節	計の対前 月比(%)	計の対前年 同月比(%)	
産 業	A, B	農 林 , 漁 業 (01~04)	78	54	24	136.4	-10.3	
	C	鉱 業 , 採 石 業 , 砂 利 採 取 業 (05)	23	23	-	360.0	475.0	
	D	建 設 業 (06~08)	813	768	45	14.5	20.1	
	E	製 造 業 (09~32)	1,989	1,850	139	19.2	51.9	
		09	食 料 品 製 造 業	348	308	40	128.9	43.2
		10	飲 料 ・ た ば こ ・ 飼 料 製 造 業	8	7	1	-42.9	60.0
		11	織 維 工 業	130	130	-	4.8	23.8
		12	木 材 ・ 木 製 品 製 造 業	81	81	-	145.5	102.5
		13	家 具 ・ 装 備 品 製 造 業	42	42	-	27.3	44.8
		14	パ ル プ ・ 紙 ・ 紙 加 工 品 製 造 業	64	64	-	-9.9	30.6
		15	印 刷 ・ 同 関 連 業	61	61	-	41.9	84.8
		16	化 学 工 業	49	47	2	25.6	53.1
		17	石 油 製 品 ・ 石 炭 製 品 製 造 業	0	0	-	-	-100.0
		18	プ ラ ス チ ッ ク 製 品 製 造 業	93	85	8	24.0	57.6
		19	ゴ ム 製 品 製 造 業	18	17	1	-67.9	0.0
		21	窯 業 ・ 土 石 製 品 製 造 業	118	110	8	-15.7	45.7
		22	鉄 鋼 業	30	30	-	15.4	130.8
		23	非 鉄 金 属 製 造 業	16	16	-	-27.3	-57.9
		24	金 属 製 品 製 造 業	152	147	5	1.3	32.2
		25	は ん 用 機 械 器 具 製 造 業	193	189	4	4.3	196.9
		26	生 産 用 機 械 器 具 製 造 業	114	112	2	18.8	128.0
		27	業 務 用 機 械 器 具 製 造 業	39	38	1	680.0	875.0
		28	電 子 部 品 ・ デ バ イ ス ・ 電 子 回 路 製 造 業	20	20	-	17.6	-57.4
		29	電 気 機 械 器 具 製 造 業	186	123	63	22.4	87.9
		30	情 報 通 信 機 械 器 具 製 造 業	5	4	1	-73.7	-
		31	輸 送 用 機 械 器 具 製 造 業	155	152	3	-12.4	19.2
		20, 32	そ の 他 の 製 造 業	67	67	-	71.8	55.8
		F	電 気 ・ ガ ス ・ 熱 供 給 ・ 水 道 業 (33~36)	1	1	-	-	0.0
		G	情 報 通 信 業 (37~41)	148	138	10	32.1	0.0
		H	運 輸 業 , 郵 便 業 (42~49)	465	457	8	11.8	18.3
		I	卸 売 業 , 小 売 業 (50~61)	1,448	1,408	40	31.5	-0.2
		J	金 融 業 , 保 険 業 (62~67)	245	245	-	114.9	-2.8
	K	不 動 産 業 , 物 品 賃 貸 業 (68~70)	142	131	11	46.4	44.9	
	L	学 術 研 究 , 専 門 ・ 技 術 サ ー ビ ス 業 (71~74)	480	255	225	8.8	69.0	
	M	宿 泊 業 , 飲 食 サ ー ビ ス 業 (75~77)	851	845	6	46.0	18.2	
	N	生 活 関 連 サ ー ビ ス 業 , 娯 楽 業 (78~80)	562	546	16	-22.3	6.4	
	O	教 育 , 学 習 支 援 業 (81, 82)	205	198	7	23.5	89.8	
	P	医 療 , 福 祉 (83~85)	2,019	1,971	48	1.3	17.2	
	Q	複 合 サ ー ビ ス 事 業 (86, 87)	32	17	15	100.0	60.0	
	R	サ ー ビ ス 業 (88~96)	1,450	1,328	122	31.6	38.5	
	S, T	公 務 ・ そ の 他 (97, 98, 99)	350	241	109	-1.4	45.2	
	合 計		11,301	10,476	825	17.3	24.3	
事 業 所 規 模 別	29 人 以 下		6,685	6,194	491	18.3	24.8	
	30 ~ 99人		2,741	2,600	141	20.7	22.0	
	100 ~ 299人		1,301	1,152	149	26.2	44.4	
	300 ~ 499人		203	199	4	-26.2	20.8	
	500 ~ 999人		210	203	7	-31.4	-15.3	
1,000 人 以 上		161	128	33	61.0	-4.2		

(注) パートを含む。

平成21年4月より項目は日本標準産業分類（平成20年4月改定、総務省）による。

第6表 産業別・規模別充足状況（新規学卒を除く）

平成23年1月

産業・規模		区分	計	常用	臨時季節	計の対前 月比(%)	計の対前年 同月比(%)	
産業	A, B	農 林 , 漁 業 (01~04)	28	17	11	75.0	-15.2	
	C	鉱業, 採石業, 砂利採取業 (05)	2	2	-	100.0	-33.3	
	D	建 設 業 (06~08)	162	139	23	-21.7	-16.9	
	E	製 造 業 (09~32)	640	597	43	-4.0	20.3	
		09	食 料 品 製 造 業	70	69	1	-19.5	-4.1
		10	飲 料 ・ た ば こ ・ 飼 料 製 造 業	5	5	-	25.0	-16.7
		11	織 維 工 業	33	33	-	-32.7	-23.3
		12	木 材 ・ 木 製 品 製 造 業	29	23	6	190.0	190.0
		13	家 具 ・ 装 備 品 製 造 業	14	14	-	16.7	27.3
		14	パ ル プ ・ 紙 ・ 紙 加 工 品 製 造 業	41	39	2	17.1	156.3
		15	印 刷 ・ 同 関 連 業	15	14	1	-11.8	15.4
		16	化 学 工 業	33	31	2	57.1	37.5
		17	石 油 製 品 ・ 石 炭 製 品 製 造 業	0	0	-	0.0	-
		18	プ ラ ス チ ッ ク 製 品 製 造 業	35	30	5	-12.5	25.0
		19	ゴ ム 製 品 製 造 業	11	11	-	10.0	37.5
		21	窯 業 ・ 土 石 製 品 製 造 業	54	52	2	-1.8	20.0
		22	鉄 鋼 業	17	17	-	54.5	183.3
		23	非 鉄 金 属 製 造 業	15	15	-	25.0	275.0
		24	金 属 製 品 製 造 業	84	79	5	21.7	55.6
		25	は ん 用 機 械 器 具 製 造 業	55	48	7	-5.2	83.3
		26	生 産 用 機 械 器 具 製 造 業	32	32	-	3.2	77.8
		27	業 務 用 機 械 器 具 製 造 業	1	1	-	-50.0	0.0
		28	電 子 部 品 ・ デ バ イ ス ・ 電 子 回 路 製 造 業	5	5	-	0.0	-73.7
		29	電 気 機 械 器 具 製 造 業	29	22	7	-45.3	-12.1
		30	情 報 通 信 機 械 器 具 製 造 業	6	2	4	-14.3	100.0
		31	輸 送 用 機 械 器 具 製 造 業	45	44	1	-22.4	-25.0
		20, 32	そ の 他 の 製 造 業	11	11	-	-47.6	-59.3
		F	電 気 ・ ガ ス ・ 熱 供 給 ・ 水 道 業 (33~36)	0	0	-	-	-100.0
		G	情 報 通 信 業 (37~41)	22	18	4	-29.0	37.5
	別	H	運 輸 業 , 郵 便 業 (42~49)	172	170	2	-3.4	8.9
		I	卸 売 業 , 小 売 業 (50~61)	306	297	9	-18.6	3.0
		J	金 融 業 , 保 険 業 (62~67)	18	18	-	-25.0	12.5
K		不 動 産 業 , 物 品 賃 貸 業 (68~70)	20	20	-	-35.5	-47.4	
L		学 術 研 究 , 専 門 ・ 技 術 サ ー ビ ス 業 (71~74)	80	59	21	-4.8	-5.9	
M		宿 泊 業 , 飲 食 サ ー ビ ス 業 (75~77)	92	90	2	-20.7	-24.6	
N		生 活 関 連 サ ー ビ ス 業 , 娯 楽 業 (78~80)	95	95	-	6.7	30.1	
O		教 育 , 学 習 支 援 業 (81, 82)	29	25	4	-14.7	-23.7	
P		医 療 , 福 祉 (83~85)	353	340	13	-8.8	-5.9	
Q		複 合 サ ー ビ ス 事 業 (86, 87)	13	12	1	-7.1	8.3	
R		サ ー ビ ス 業 (88~96)	246	224	22	-21.7	-30.3	
S, T		公 務 ・ そ の 他 (97, 98, 99)	147	29	118	58.1	-7.0	
合 計			2,425	2,152	273	-8.9	-3.2	
事 業 所 規 模 別	29 人 以 下		1,347	1,246	101	-10.0	-5.0	
	30 ~ 99人		674	594	80	-5.7	0.7	
	100 ~ 299人		265	216	49	-13.4	-11.1	
	300 ~ 499人		39	36	3	21.9	-15.2	
	500 ~ 999人		65	47	18	-14.5	6.6	
	1,000 人 以 上		35	13	22	-2.8	169.2	

(注) パートを含む。

平成21年4月より項目は日本標準産業分類（平成20年4月改定、総務省）による。

第7表 中高年齢者の職業紹介等状況

平成23年1月

年 月 安 定 所	新規求職申込件数				月間有効求職者数				紹 介 件 数				就 職 件 数				就 職 率 (%)	
	男	55歳以上			男	55歳以上			男	55歳以上			男	55歳以上				
		65歳以上	65歳以上	65歳以上		65歳以上	65歳以上	65歳以上		65歳以上	65歳以上							
平成23年1月	2,053	1,503	1,057	139	9,502	7,111	5,212	546	3,650	2,979	1,392	84	457	342	206	16	22.3	
安 定 所	岐 阜	775	566	377	56	3,568	2,667	1,833	197	1,572	1,287	579	55	182	135	87	10	23.5
	大 垣	342	262	179	28	1,573	1,229	858	85	683	558	267	14	105	78	47	1	30.7
	多 治 見	326	231	171	12	1,523	1,145	833	53	579	492	220	4	53	42	17	2	16.3
	高 山	246	185	158	29	1,024	708	656	124	196	153	71	4	32	25	16	-	13.0
	恵 那	61	46	23	1	256	196	148	5	89	67	26	-	13	10	6	-	21.3
	関	139	103	68	4	704	541	412	30	236	192	117	-	35	25	19	3	25.2
	美 濃 加 茂	74	51	39	6	512	375	287	36	195	155	78	6	23	16	7	-	31.1
	(岐 阜 八 幡)	33	25	16	3	166	122	95	10	30	19	10	-	9	9	6	2	27.3
	中 津 川	90	59	42	3	342	250	185	16	100	75	34	1	14	11	7	-	15.6
平成20年度平均	2,019	1,495	1,072	155	8,157	6,034	4,662	495	2,890	2,309	1,185	69	488	362	228	19	24.2	
平成21年度平均	2,466	1,848	1,283	191	12,795	9,659	6,740	653	4,418	3,623	1,697	124	593	441	279	36	24.0	
平成22年1月	2,370	1,792	1,232	192	11,506	8,698	6,248	600	3,828	3,090	1,441	113	505	400	243	44	21.3	
平成22年12月	1,791	1,259	924	136	9,724	7,272	5,333	561	2,998	2,429	1,174	74	526	411	250	26	29.4	
対前年同月比%	-13.4	-16.1	-14.2	-27.6	-17.4	-18.2	-16.6	-9.0	-4.6	-3.6	-3.4	-25.7	-9.5	-14.5	-15.2	-63.6	1.0	
対前月比%	14.6	19.4	14.4	2.2	-2.3	-2.2	-2.3	-2.7	21.7	22.6	18.6	13.5	-13.1	-16.8	-17.6	-38.5	-7.1	

(注)新規学卒・パートを除く。

(注) 就職率欄の対前年同月比及び対前月比はポイント表示。

第 8 表 新規常用求職者の状況

平成23年1月

区 分	項 目	新規求職	在職者		離職者	前 職				無業者	
			雇用者	前職雇用者		定年到達	事業主都合	自己都合	不明		
											在職者
計		6,493	1,665	1,610	4,191	4,010	144	1,399	2,463	4	637
19 歳 以 下		212	46	46	69	68	1	15	51	1	97
20 ~ 24 歳		854	212	211	440	432	1	76	355	-	202
25 ~ 29 歳		1,033	322	317	648	634	3	167	464	-	63
30 ~ 34 歳		921	252	245	593	570	3	167	400	-	76
35 ~ 39 歳		870	253	245	562	541	1	209	330	1	55
40 ~ 44 歳		630	194	186	403	382	2	160	219	1	33
45 ~ 49 歳		551	149	145	372	347	2	145	200	-	30
50 ~ 54 歳		429	86	77	314	305	2	131	172	-	29
55 ~ 59 歳		419	72	63	320	288	9	141	138	-	27
60 ~ 64 歳		457	67	64	370	348	102	145	101	-	20
65 歳 以 上		117	12	11	100	95	18	43	33	1	5
平成20年度平均		6,531	1,433	1,405	4,704	4,515	154	1,755	2,599	8	394
平成21年度平均		7,070	1,334	1,291	5,260	5,052	172	2,373	2,500	7	475
平成 22 年 1 月		6,851	1,483	1,427	4,928	4,726	152	2,010	2,552	12	440
平成 22 年 12 月		4,874	1,210	1,184	3,231	3,124	104	1,139	1,877	4	433
対前年同月比 %		-5.2	12.3	12.8	-15.0	-15.2	-5.3	-30.4	-3.5	-66.7	44.8
対前月比 %		33.2	37.6	36.0	29.7	28.4	38.5	22.8	31.2	0.0	47.1

(注) 常用パートを除く。

第9表 年齢別常用職業紹介状況（常用計）

平成23年1月

項目 区分	月間有効 求人数	月間有効求職者数		就職件数		
		うち新規	うち①		うち①	
19歳以下	608	737	255	64	56	3
20～24歳	2,598	3,149	1,008	970	257	60
25～29歳	3,705	4,465	1,376	1,967	284	76
30～34歳	3,590	4,407	1,350	1,796	289	75
35～39歳	3,509	4,524	1,336	1,652	332	72
40～44歳	2,451	3,535	994	1,238	242	68
45～49歳	1,968	3,121	785	1,245	199	63
50～54歳	1,704	2,786	649	1,267	173	65
55～59歳	2,140	3,443	708	1,928	170	59
60～64歳	2,881	4,410	989	2,651	207	67
65歳以上	887	1,302	453	201	37	3
計	26,041	35,879	9,903	14,979	2,246	611
45歳以上	9,580	15,062	3,584	7,292	786	257
55歳以上	5,908	9,155	2,150	4,780	414	129

(注) 常用的パートを含む。月間有効求人数は、就職機会積み上げ方式による。

第10表 職業別常用職業紹介状況(常用計)

平成23年1月

職業	新規求職		新規求人	就職件数		新規求人 倍率
		うち男			うち男	
職業計	9,903	4,742	10,476	2,246	1,187	1.06
専門的・技術的職業	1,200	465	2,572	365	102	2.14
管理的職業	23	18	15	7	7	0.65
事務的職業	2,218	382	1,165	347	55	0.53
販売の職業	1,008	531	1,392	171	107	1.38
サービスの職業	584	225	1,458	198	78	2.50
保安の職業	50	48	345	58	57	6.90
農林漁業の職業	54	48	54	26	19	1.00
運輸・通信の職業	391	374	404	177	171	1.03
生産工程・労務の職業	3,853	2,384	3,071	897	591	0.80
窯業製品製造	37	23	115	50	31	3.11
金属加工	175	145	472	135	103	2.70
一般機械組立	163	131	127	32	25	0.78
電気機械組立	78	38	139	33	15	1.78
輸送用機械組立	130	86	115	33	20	0.88
衣服・繊維製品	27	4	102	9	1	3.78
木製品製造	51	48	86	31	29	1.69
パルプ・紙製品製造	14	13	51	23	17	3.64
ゴム・プラスチック製造	52	37	113	45	31	2.17
建設の職業	40	38	134	20	20	3.35
土木工事の職業	70	68	143	38	38	2.04

(注) 分類不能の職業を含まず。常用的パートを含む。

第11表 障害者の職業紹介状況

平成23年1月

項目	新規求職 申込件数	就職件数	新規 登録者数	期末現在 登録者数	うち有効 求職者		
					うち有効 求職者	うち就業 中の者	うち保留 中の者
安定所 岐阜	36 (13)	9 (3)	14 (3)	1,768 (652)	701 (246)	1045 (401)	22 (5)
	14 (6)	6 (1)	3 (0)	982 (467)	320 (138)	654 (325)	8 (4)
	15	1	12	470	353	113	4
	4	1	4	36	19	17	0
	計	69 (19)	17 (4)	33 (3)	3,256 (1,119)	1393 (384)	1829 (726)
大垣	13 (2)	3 (0)	2 (1)	948 (343)	306 (120)	608 (214)	34 (9)
	6 (5)	1 (1)	1 (0)	560 (308)	104 (40)	439 (259)	17 (9)
	7	2	3	195	99	74	22
	0	1	0	11	10	1	0
	計	26 (7)	7 (1)	6 (1)	1714 (651)	519 (160)	1122 (473)
多治見	15 (2)	3 (1)	8 (0)	765 (261)	240 (88)	515 (170)	10 (3)
	7 (1)	2 (1)	6 (0)	390 (145)	80 (26)	309 (119)	1 (0)
	2	0	2	174	105	61	8
	1	0	1	5	2	3	0
	計	25 (3)	5 (2)	17 (0)	1334 (406)	427 (114)	888 (289)
高山	12 (2)	4 (1)	2 (0)	472 (146)	164 (54)	302 (88)	6 (4)
	7 (1)	1 (0)	5 (0)	300 (99)	65 (18)	231 (80)	4 (1)
	2	0	0	114	62	47	5
	0	0	0	2	2	0	0
	計	21 (3)	5 (1)	7 (0)	888 (245)	293 (72)	580 (168)
恵那	5 (3)	3 (1)	4 (2)	231 (76)	48 (16)	170 (55)	13 (5)
	3 (0)	0 (0)	1 (0)	93 (32)	17 (6)	70 (22)	6 (4)
	2	2	1	33	9	15	9
	1	0	1	3	1	2	0
	計	11 (3)	5 (1)	7 (2)	360 (108)	75 (22)	257 (77)
関	5 (3)	1 (1)	1 (0)	530 (186)	205 (69)	301 (104)	24 (13)
	8 (1)	0 (0)	7 (1)	324 (171)	96 (44)	223 (123)	5 (4)
	5	5	1	119	72	38	9
	0	0	0	3	2	0	1
	計	18 (4)	6 (1)	9 (1)	976 (357)	375 (113)	562 (227)
美濃加茂	6 (2)	0 (0)	3 (0)	359 (125)	152 (60)	205 (64)	2 (1)
	2 (1)	0 (0)	0 (0)	165 (75)	56 (23)	108 (51)	1 (1)
	3	0	1	61	45	16	0
	1	0	1	4	1	3	0
	計	12 (3)	0 (0)	5 (0)	589 (200)	254 (83)	332 (115)
(岐阜八幡)	2 (2)	1 (1)	0 (0)	135 (39)	48 (13)	83 (25)	4 (1)
	3 (0)	0 (0)	3 (0)	52 (17)	17 (1)	35 (16)	0 (0)
	2	2	0	46	26	19	1
	0	0	0	0	0	0	0
	計	7 (2)	3 (1)	3 (0)	233 (56)	91 (14)	137 (41)
中津川	3 (1)	3 (1)	2 (0)	277 (83)	66 (23)	198 (55)	13 (5)
	2 (1)	1 (0)	0 (0)	102 (31)	15 (4)	80 (23)	7 (4)
	2	0	1	59	24	25	10
	0	0	0	0	0	0	0
	計	7 (2)	4 (1)	3 (0)	438 (114)	105 (27)	303 (78)
合計	95 (28)	26 (8)	36 (6)	5,350 (1,872)	1,882 (676)	3,344 (1,151)	124 (45)
	49 (16)	11 (3)	23 (1)	2,916 (1,328)	753 (299)	2,114 (1,002)	49 (27)
	38	10	21	1225	769	389	67
	7	2	7	64	37	26	1
	計	189 (44)	49 (11)	87 (7)	9,555 (3,200)	3,441 (975)	5,873 (2,153)

(注) 1. 身体障害者、知的障害者、精神障害者、その他障害者
 2. () は重度障害者

第12表 産業別・月別企業整備状況

平成23年1月
(職業安定課調べ)

月別 産業別		21年度		22年度		平成22年				平成23年	
		計		累計		11月		12月		1月	
		件	人	件	人	件	人	件	人	件	人
D	建設	1	10	2	58	1	25	-	-	-	-
		(-)	(-)	(1)	(33)	(-)	(-)	(-)	(-)	(-)	(-)
E	11 繊維	7	207	1	16	-	-	-	-	-	-
		(3)	(76)	(1)	(16)	(-)	(-)	(-)	(-)	(-)	(-)
	12 木材・木製品	4	90	2	45	-	-	-	-	-	-
		(1)	(16)	(2)	(45)	(-)	(-)	(-)	(-)	(-)	(-)
	21 窯業・土石	3	63	3	55	-	-	-	-	-	-
		(3)	(63)	(-)	(-)	(-)	(-)	(-)	(-)	(-)	(-)
	24 金属	2	32	2	22	-	-	-	-	-	-
		(1)	(22)	(1)	(11)	(-)	(-)	(-)	(-)	(-)	(-)
	25、26 はん用機械、 生産用機械	6	202	2	47	2	47	-	-	-	-
		(2)	(37)	(-)	(-)	(-)	(-)	(-)	(-)	(-)	(-)
27 業務用機械	4	233	1	30	-	-	-	-	-	-	
	(1)	(45)	(-)	(-)	(-)	(-)	(-)	(-)	(-)	(-)	
29 電気機械	15	295	4	97	-	-	1	10	2	72	
	(4)	(76)	(2)	(61)	(-)	(-)	(-)	(-)	(1)	(46)	
31 輸送用機械	11	528	-	-	-	-	-	-	-	-	
	(3)	(155)	(-)	(-)	(-)	(-)	(-)	(-)	(-)	(-)	
その他の製造	18	530	5	264	-	-	1	46	-	-	
	(7)	(190)	(-)	(-)	(-)	(-)	(-)	(-)	(-)	(-)	
I	卸売業・小売業	8	222	5	255	-	-	-	-	1	39
		(3)	(128)	(4)	(216)	(-)	(-)	(-)	(-)	(-)	(-)
その他の産業	18	537	9	170	1	24	1	10	-	-	
	(7)	(267)	(1)	(36)	(-)	(-)	(-)	(-)	(-)	(-)	
合	計	件	97	36		4		3		3	
		人	35	12		(-)		(-)		(1)	
	件	2,949	1,059		96		66		111		
	人	(1,075)	(418)		(-)		(-)		(46)		

下段は倒産件数を内数で計上

(注) 平成19年4月以降は、同一月中に10人以上の人員整理が行われたものに変更(それ以前は5人以上)

(注) 平成21年4月より項目は日本標準産業分類(平成20年4月改定、総務省)による。

第13表 産業別・安定所別雇用保険適用給付状況

平成23年1月

産業	項目	離職票 交付 枚数	受給資 格決定 件数 (注1)	受給者 実人数 (注2)	新規適 用事業 所数	廃止・ 脱退事 業所数	月末現在 適用事業 所数	資格取 得件数	資格喪 失件数	事業主 の都合 による	月末現 在保 険者数	安定 所別	月末現在 適用事業 所数	資格取 得件数	資格喪 失件数	事業主 の都合 による	月末現在 被保 険者 数	事務組合関係	
																		月末委託 事業所数	月末被保 険者数
A, B	農林, 漁業 (01~04)	41	17	23	2	-	350	34	64	11	2,713	岐 阜	13,201	2,436	2,832	244	213,444	5,250	47,123
C	鉱業, 採石業, 砂利採取業 (05)	11	6	22	-	1	97	-	12	4	612								
D	建設業 (06~08)	297	125	533	18	14	5,505	325	447	66	33,082								
E	製造業 (09~32)	1,051	622	2,331	13	20	7,938	1,908	1,934	229	176,756								
	09 食料品	118	62	217	3	3	571	207	180	19	15,242	大 垣	5,710	1,128	1,440	160	103,498	2,732	20,035
	10 飲料・たばこ・飼料	11	4	13	-	-	85	10	15	1	1,003								
	11 繊維工業	36	28	166	4	4	1,345	337	226	12	11,227								
	12 木材・木製品	15	11	70	-	-	409	28	24	1	3,458								
	13 家具・装備品	19	6	64	-	-	288	22	26	1	3,816								
	14 パルプ・紙・紙加工品	37	19	65	-	-	241	48	54	7	6,302								
	15 印刷・同関連業	27	24	108	-	-	297	25	34	3	4,877								
	16 化学工業	32	25	71	-	3	143	81	55	-	6,420								
	17 石油製品・石炭製品	-	1	4	-	-	9	-	-	-	55								
	18 プラスチック製品	57	32	101	1	1	304	88	84	11	10,294								
	19 ゴム製品	17	10	28	-	-	105	43	38	1	2,462	多 治 見	4,465	849	910	82	66,532	1,563	9,690
	20 なめし革・同製品・毛皮製造業	-	2	6	-	-	14	3	1	-	165								
	21 窯業・土石製品	93	53	238	-	3	908	92	143	34	14,134								
	22 鉄鋼業	9	2	26	-	-	67	13	17	1	2,350								
	23 非鉄金属	15	11	23	-	-	78	31	21	-	2,817								
	24 金属製品	61	47	241	1	1	1,000	136	105	15	14,337								
	25 はん用機械器具	186	89	247	1	3	856	207	235	45	20,850								
	26 生産用機械器具	5	5	29	1	-	47	11	5	-	915								
	27 業務用機械器具	8	7	42	-	-	45	59	40	-	1,998								
	28 電子部品・デバイス・電子回路	10	9	23	-	-	24	32	23	-	3,485								
	29 電気機械器具	117	69	227	2	-	325	147	316	45	16,382								
	30 情報通信機械器具	3	1	6	-	-	10	2	4	-	106								
	31 輸送用機械器具	161	89	260	-	2	518	259	265	31	30,551								
	32 その他の製造業	14	16	56	-	-	249	27	23	2	3,510								
F	電気・ガス・熱供給・水道業 (33~36)	3	1	17	-	-	16	2	6	-	2,105	高 山	3,041	327	448	45	36,825	1,473	10,341
G	情報通信業 (37~41)	52	59	169	2	2	308	75	87	21	6,173								
H	運輸業, 郵便業	223	129	459	3	5	981	333	381	26	31,133								
I	卸売業, 小売業	680	364	1,510	22	16	6,028	985	1,141	90	85,160	恵 那	878	231	229	10	21,019	524	3,373
J	金融業, 保険業	163	86	284	-	-	261	102	188	4	21,367								
K	不動産業, 物品賃貸業	21	37	108	4	2	425	51	51	16	3,017								
L	学術研究, 専門・技術サービス業	130	106	298	7	4	1,650	153	196	21	10,666								
M	宿泊業, 飲食サービス業	97	68	233	7	4	1,345	124	164	32	9,137								
N	生活関連サービス業, 娯楽業	207	97	291	4	3	1,320	205	293	22	18,005								
O	教育, 学習支援業	36	13	99	-	1	444	44	52	1	9,676								
P	医療, 福祉	535	199	629	9	2	3,031	654	786	21	60,318								
Q	複合サービス事業	37	13	127	-	-	706	37	57	2	13,339	中 津 川	1,263	166	195	13	20,230	772	5,151
R	サービス業	359	200	714	4	4	2,555	678	796	71	31,037								
S	公務	106	21	106	-	1	261	161	160	2	10,107								
T	分類不能	-	1	1	-	-	3	-	-	-	3	合 計	33,224	5,871	6,815	639	524,406	15,142	116,561
	合計	4,049	2,164	7,954	95	79	33,224	5,871	6,815	639	524,406								

(注1)は、一般求職者給付分

(注2)は、基本手当基本分

第14表 一般求職者給付状況（基本手当関係）

平成23年1月

年月 安定所	項目	所定日数内の給付																			訓練延長給付	
		受給資格決定件数	初回受給者	特定受給資格者	受給者実人員 (基本分)	特定受給資格者	年齢区分					特定受給資格者以外	年齢区分					支給金額 (千円)	支給終了	受給者実人員	支給金額 (千円)	
							29歳以下	30~44歳	45~59歳	60~64歳	旧法分		29歳以下	30~44歳	45~59歳	60~64歳	就職困難な者					旧法分
平成23年1月		2,164	1,470	413	7,954	3,030	278	807	1,378	566	1	4,577	1,033	1,261	981	851	410	41	900,689	1,428	417	45,167
安定所	岐 阜	776	571	142	3,140	1,192	120	363	517	191	1	1,817	432	553	390	285	145	12	358,643	594	196	20,812
	大 垣	360	276	69	1,427	500	46	125	221	108	-	871	180	234	178	186	85	8	164,468	250	74	8,014
	多 治 見	409	255	80	1,344	532	54	135	247	96	-	724	173	187	157	144	58	5	151,996	240	78	8,297
	高 山	153	86	37	545	249	9	45	140	55	-	284	50	84	65	51	30	4	56,432	96	23	2,982
	恵 那	75	40	10	222	78	7	25	33	13	-	140	22	24	32	43	19	-	27,316	32	4	511
	関	171	100	29	578	213	20	53	89	51	-	347	83	84	75	62	36	7	62,728	109	18	1,824
	美濃加茂	136	80	31	408	166	15	35	90	26	-	214	50	58	38	45	20	3	46,838	70	16	1,826
	中津川	84	62	15	290	100	7	26	41	26	-	180	43	37	46	35	17	2	32,268	37	8	902
	平成20年度平均	2,872	2,264	1,023	8,450	3,462	440	1,041	1,428	398	154	4,988	928	1,065	938	938	266	853	991,308	1,208	200	24,878
	平成21年度平均	2,886	2,629	1,233	13,978	7,935	962	2,273	3,656	1,038	8	5,491	1,114	1,319	1,148	1,147	487	277	1,698,591	2,188	438	46,730
	平成22年1月	2,490	1,732	606	10,932	5,522	466	1,347	2,883	821	5	4,906	968	1,185	1,053	1,055	485	160	1,320,238	1,856	533	59,156
	平成22年12月	1,544	1,581	435	8,345	3,218	279	861	1,477	600	1	4,752	1,096	1,285	996	882	433	60	950,711	1,417	433	45,953
	対前年同月比%	-13.1	-15.1	-31.8	-27.2	-45.1	-40.3	-40.1	-52.2	-31.1		-6.7	6.7	6.4	-6.8	-19.3	-15.5		-31.8	-23.1	-21.8	-23.6
	対前月比%	40.2	-7.0	-5.1	-4.7	-5.8	-0.4	-6.3	-6.7	-5.7		-3.7	-5.7	-1.9	-1.5	-3.5	-5.3		-5.3	0.8	-3.7	-1.7

第15表 高年齢求職者給付・就職促進給付状況

平成23年1月

年月 安定所	項目	そ の 他										高年齢求職者給付			就 職 促 進 給 付					
		技能習得手当 (受講手当分)		傷病手当		給付制限件数	自己都合退職	受給期間延長者数	管内事業所離職者数(基本手当基本分初回受給者のうち)			受給資格決定件数	受給者数	支給金額(千円)	常用就職支度手当		再就職手当		就業手当	
		受給者実人員	支給金額(千円)	受給者実人員	支給金額(千円)				計	男	女				支給人員	支給金額(千円)	支給人員	支給金額(千円)	支給人員	支給金額(千円)
平成23年1月		515	6,217	42	5,979	659	649	6	735	312	423	185	156	31,170	17	1,771	528	137,757	37	1,346
安定所	岐 阜	239	2,898	17	2,577	261	255	1	302	123	179	73	51	9,942	5	397	200	51,842	8	330
	大 垣	99	1,222	6	798	90	89	3	141	64	77	32	30	6,453	2	236	78	20,795	2	45
	多 治 見	92	1,099	5	926	116	114	2	114	48	66	36	30	5,683	3	332	86	23,090	2	44
	高 山	22	265	6	707	50	50	-	61	35	26	11	10	2,003	2	183	49	14,047	14	458
	恵 那	3	32	1	159	18	17	-	19	6	13	3	3	481	-	-	19	4,681	1	11
	関	26	307	5	525	59	59	-	49	17	32	6	8	1,877	-	-	51	11,866	5	300
	美濃加茂	22	251	1	162	41	41	-	22	11	11	13	14	2,783	2	328	20	5,043	3	81
	中津川	12	142	1	125	24	24	-	27	8	19	11	10	1,949	3	296	25	6,394	2	75
	平成20年度平均	456	3,940	35	5,085	1,105	1,100	13	1,103	505	598	234	228	47,425	2	295	490	85,322	209	4,742
	平成21年度平均	579	6,964	47	7,019	1,008	1,001	12	1,223	581	642	269	271	55,648	19	1,865	551	143,243	86	3,412
	平成22年1月	590	7,109	42	5,543	647	643	13	814	373	441	224	148	30,901	13	1,402	457	128,833	84	3,391
	平成22年12月	570	7,237	36	5,093	839	831	13	738	321	417	117	119	23,020	19	1,782	503	134,341	38	1,672
	対前年同月比%	-12.7	-12.5	0.0	7.9	1.9	0.9	-53.8	-9.7	-16.4	-4.1	-17.4	5.4	0.9	30.8	26.3	15.5	6.9	-56.0	-60.3
	対前月比%	-9.6	-14.1	16.7	17.4	-21.5	-21.9	-53.8	-0.4	-2.8	1.4	58.1	31.1	35.4	-10.5	-0.6	5.0	2.5	-2.6	-19.5

(注) 支給金額は千円未満四捨五入のため安定所の計と合計が一致しないことがある。

第16表 高年齢雇用継続給付状況

平成23年1月

項目 年月 安定所		基本給付金				
		受給要件 確認件数	受給者数	受給者 実人員	支給金額(千円)	
					基本給付金	再就職給付金
平成23年1月		440	4,401	8,194	185,212	166
安定所	岐 阜	170	2,044	3,694	85,968	60
	大 垣	76	854	1,642	37,182	-
	多 治 見	48	429	812	17,596	99
	高 山	30	301	561	11,535	8
	恵 那	10	106	205	4,448	-
	関	54	335	638	14,068	-
	美濃加茂	22	135	259	5,384	-
	中 津 川	30	197	383	9,030	-
平成20年度平均		581	3,851	7,212	165,631	-
平成21年度平均		558	4,402	8,272	186,062	-
平成22年1月		523	3,898	7,184	164,577	37
平成22年12月		444	4,899	9,327	207,704	145
対前年同月比%		-15.9	12.9	14.1	12.5	348.6
対前月比%		-0.9	-10.2	-12.1	-10.8	14.5

第17表 育児休業給付状況

平成23年1月

項目 年月 安定所		基本給付金				職場復帰給付金	
		受給要件 確認件数	受給者数	受給者 実人員	支給金額 (千円)	受給者数	支給金額 (千円)
平成23年1月		171 (2)	916 (6)	1,811 (10)	169,518 (1,146)	124 (-)	51,975 (-)
安定所	岐 阜	75 (1)	353 (3)	727 (5)	71,695 (601)	44 (-)	19,464 (-)
	大 垣	35 (-)	165 (1)	324 (2)	29,957 (335)	22 (-)	9,528 (-)
	多 治 見	18 (-)	128 (-)	238 (-)	22,001 (-)	21 (-)	8,606 (-)
	高 山	12 (1)	66 (1)	130 (1)	12,067 (30)	6 (-)	2,772 (-)
	恵 那	3 (-)	34 (-)	67 (-)	4,541 (-)	8 (-)	1,581 (-)
	関	13 (-)	80 (-)	154 (-)	13,532 (-)	9 (-)	4,120 (-)
	美濃加茂	6 (-)	44 (1)	84 (2)	8,331 (180)	7 (-)	3,122 (-)
	中 津 川	9 (-)	46 (-)	87 (-)	7,394 (-)	7 (-)	2,781 (-)
平成20年度平均		146 (1)	706 (2)	1,400 (3)	87,142 (225)	105 (1)	43,219 (85)
平成21年度平均		169 (1)	813 (2)	1,608 (2)	100,926 (144)	121 (1)	49,924 (47)
平成22年1月		157 (-)	876 (-)	1,725 (-)	108,471 (-)	119 (-)	50,071 (-)
平成22年12月		186 (4)	937 (4)	1,861 (6)	162,590 (841)	131 (-)	55,459 (-)
対前年同月比%		8.9	4.6	5.0	56.3	4.2	3.8
対前月比%		-8.1	-2.2	-2.7	4.3	-5.3	-6.3

()は男で内数
平均値は端数切り上げ

第18表 教育訓練給付状況

平成23年1月

項目 年月 安定所	計				教育訓練受講科目（職種別）									
	受給者数	うち男	うち通学制	支給金額（千円）	技術関係	医療・保健衛生・社会福祉	法務・財務・経営 労務・不動産	教育関係	事務処理関係	営業・販売・サービス・保安	運輸・通信関係	農林・採掘関係	製造関係	その他の技能
平成23年1月	88	37	43	3,241	-	43	1	-	29	-	15	-	-	-
安定所	岐阜 阜	17	6	6	710	-	9	1	-	6	-	1	-	-
	大垣	24	9	15	772	-	9	-	-	12	-	3	-	-
	多治見	21	9	8	614	-	13	-	-	6	-	2	-	-
	高山	8	4	3	295	-	4	-	-	2	-	2	-	-
	恵那	1	1	-	13	-	1	-	-	-	-	-	-	-
	関	11	4	7	525	-	5	-	-	3	-	3	-	-
	美濃加茂	3	2	2	197	-	1	-	-	-	-	2	-	-
	岐阜八幡 中津川	4 3	3 2	3 2	181 114	- -	1 1	- -	- -	- -	- -	3 2	- -	- -
平成20年度月平均	124	41	67	6,367	14	38	10	-	52	5	2	-	-	2
平成21年度月平均	155	51	72	5,297	8	62	12	-	58	6	6	-	-	2
平成22年1月	138	46	48	3,736	1	79	1	-	39	5	7	-	1	5
平成22年12月	132	55	70	4,115	2	42	13	-	41	2	30	-	-	2
対前年同月比%	-36.2	-19.6	-10.4	-13.2	-100.0	-45.6	0.0	-	-25.6	-100.0	114.3	-	-100.0	-100.0
対前月比%	-33.3	-32.7	-38.6	-21.2	-100.0	2.4	-92.3	-	-29.3	-100.0	-50.0	-	-	-100.0

第19表 一般職業紹介及び雇用保険業務取扱状況の推移

平成23年1月

項目 年月	新規求職申込件数 (パート除く)				新規求人数 (パート除く)				就職件数 (パート除く)				有効求職者数 (パート除く)				有効求人数 (パート)				有効求人数 (パート)				求人倍率(倍)		有効求人 倍率(倍) P-1※ 年度(原数) 毎月(季調値)	離職票交付枚数		受給者資格決定件数 (一般求職者給付分)		初回受給者数 (一般求職者給付分)		受給者実人数 (基本手当基本分)		受給率 (%)
	うち中高年		うち中高年		うち中高年		うち中高年		うち中高年		うち中高年		うち中高年		うち中高年		新規求人 (一般)	有効求人 (一般)	実数	対前年同 月比(%)	実数	対前年同 月比(%)	実数	対前年同 月比(%)	実数	対前年同 月比(%)		実数	対前年同 月比(%)	実数	対前年同 月比(%)	実数	対前年同 月比(%)			
	実数	対前年同 月比(%)	実数	対前年同 月比(%)	実数	対前年同 月比(%)	実数	対前年同 月比(%)	実数	対前年同 月比(%)	実数	対前年同 月比(%)	実数	対前年同 月比(%)	実数	対前年同 月比(%)																		実数	対前年同 月比(%)	
平成10年度月平均	6,676	14.1	2,663	13.6	7,465	-15.2	1,647	0.9	516	1.2	31,693	16.8	16,674	15.5	19,841	-19.4	3,086	34.0	6,557	-13.6	1.12	0.63	0.76	4,035	7.7	2,891	11.9	2,280	20.7	14,103	19.8	2.95				
11 "	6,796	1.8	2,691	1.1	7,346	-1.6	1,795	9.0	627	21.5	32,376	2.2	16,712	0.2	19,058	-3.9	3,410	10.5	7,406	12.9	1.08	0.59	0.74	3,973	-1.5	2,945	1.9	2,343	2.8	14,599	3.5	3.08				
12 "	6,832	0.5	2,636	-2.0	8,311	13.1	1,861	3.7	572	-8.8	32,227	-0.5	16,291	-2.5	21,912	15.0	3,479	2.0	9,896	33.6	1.22	0.68	0.89	4,145	4.3	2,944	0.0	2,310	-1.4	14,240	-2.5	3.01				
13 "	7,453	9.1	2,786	5.7	7,833	-5.8	1,911	2.7	596	4.2	34,805	8.0	16,894	3.7	20,662	-5.7	4,120	18.4	9,643	-2.6	1.05	0.59	0.78	4,290	3.5	3,186	8.2	2,639	14.2	15,612	9.6	3.29				
14 "	7,534	1.1	2,824	1.4	7,518	-4.0	1,991	4.2	593	-0.5	34,177	-1.8	15,640	-7.4	19,276	-6.7	4,563	10.8	9,328	-3.3	1.00	0.56	0.74	4,426	3.2	3,065	-3.8	2,560	-3.0	14,284	-8.5	3.02				
15 "	7,343	-2.5	2,669	-5.5	8,017	6.6	2,036	2.3	577	-2.7	31,317	-8.4	13,649	-12.7	20,698	7.4	4,435	-2.8	9,484	1.7	1.09	0.66	0.84	4,012	-9.4	2,698	-12.0	2,193	-14.3	11,378	-20.3	2.40				
16 "	6,149	-16.3	2,058	-22.9	8,751	9.2	2,053	0.8	600	4.0	26,105	-16.6	10,570	-22.6	23,561	13.8	5,806	30.9	10,708	12.9	1.42	0.90	1.07	3,949	-1.6	2,461	-8.8	1,928	-12.1	9,048	-20.5	1.89				
17 "	5,772	-6.1	1,807	-12.2	9,155	4.6	1,999	-2.6	545	-9.2	22,723	-13.0	8,443	-20.1	24,935	5.8	7,729	33.1	12,054	12.6	1.59	1.10	1.21	4,004	1.4	2,387	-3.0	1,832	-5.0	8,177	-9.6	1.69				
18 "	5,543	-4.0	1,703	-5.8	10,146	10.8	2,022	1.2	552	1.3	21,435	-5.7	7,664	-9.2	28,138	12.8	8,074	4.5	12,838	6.5	1.83	1.31	1.39	4,040	0.9	2,264	-5.2	1,708	-6.8	7,526	-8.0	1.52				
19 "	5,337	-3.7	1,655	-2.8	9,243	-8.9	1,884	-6.8	512	-7.2	20,638	-3.7	7,375	-3.8	25,975	-7.7	8,241	2.1	12,022	-6.4	1.73	1.26	1.32	4,005	-0.9	2,142	-5.4	1,667	-2.4	7,269	-3.4	1.43				
20 "	6,580	23.3	2,131	28.8	7,011	-24.1	1,737	-7.8	486	-5.1	23,856	15.6	8,554	16.0	19,674	-24.3	9,469	14.9	11,073	-7.9	1.07	0.82	0.92	5,115	27.7	2,872	34.1	2,264	35.8	8,450	16.2	1.62				
21 "	12,454	89.3	4,286	100.2	10,703	52.7	3,515	102.4	1,107	127.8	55,749	133.7	21,928	156.3	26,684	35.6	23,370	146.8	17,426	57.4	0.86	0.48	1.92	8,033	57.0	4,722	64.4	4,239	87.2	21,783	157.8	4.13				
平成21年9月	6,668	18.6	2,250	29.8	6,492	-15.7	2,033	10.0	667	28.0	32,692	54.5	13,102	72.3	14,355	-31.3	12,600	44.9	8,759	-24.2	0.97	0.44	0.48	3,814	-3.9	2,361	5.2	2,320	37.8	14,467	85.9	2.76				
10月	7,088	18.6	2,508	38.9	6,294	-24.6	2,051	5.3	682	32.4	31,702	46.4	12,880	69.4	14,618	-32.3	12,787	42.5	9,109	-18.1	0.89	0.46	0.50	4,432	0.8	3,014	17.4	2,214	25.7	13,485	75.3	2.58				
11月	5,158	2.0	1,902	16.3	5,658	-5.4	2,007	33.2	715	79.6	30,338	42.3	12,519	65.8	14,623	-25.3	12,318	43.0	9,956	-11.6	1.10	0.48	0.51	3,288	-5.1	1,589	-14.4	2,008	24.4	12,349	68.2	2.36				
12月	5,486	-16.4	1,965	-9.5	5,223	-13.3	1,698	26.5	597	50.8	28,175	23.4	11,745	43.2	13,893	-22.4	11,159	35.7	9,248	-19.0	0.95	0.49	0.52	3,356	-34.5	1,805	-22.0	2,115	8.7	11,810	50.4	2.26				
平成22年1月	7,007	-27.3	2,370	-22.7	5,461	-22.1	1,574	11.7	505	31.9	28,061	3.0	11,506	19.8	13,647	-20.8	11,325	20.9	8,844	-14.9	0.78	0.49	0.53	4,319	-45.7	2,490	-44.0	1,732	-35.3	10,932	22.7	2.10				
2月	6,901	-28.4	2,297	-24.5	5,304	-3.9	1,822	10.9	559	18.9	28,521	-8.4	11,528	4.0	14,040	-11.9	11,992	9.8	9,701	-3.4	0.77	0.49	0.56	3,234	-48.9	2,050	-54.3	2,021	-50.8	10,627	-5.6	2.04				
3月	8,164	-11.9	2,735	-12.2	6,118	9.8	2,461	19.2	744	17.0	30,595	-10.6	12,088	-0.8	14,622	-4.7	13,440	9.8	10,318	4.9	0.75	0.48	0.57	4,226	-38.1	2,257	-52.9	1,884	-58.1	10,343	-25.9	1.99				
4月	8,745	-12.3	3,256	-13.4	5,650	8.9	2,165	21.7	650	29.5	31,869	-13.1	12,736	-6.5	13,988	2.7	14,560	7.0	9,401	1.5	0.65	0.44	0.56	8,451	-20.0	3,953	-36.8	2,214	-52.4	9,922	-38.4	1.89				
5月	6,512	-5.8	2,236	-3.7	5,677	43.8	1,962	32.3	604	43.1	30,621	-15.0	12,147	-9.8	13,719	19.2	14,174	4.9	8,956	11.2	0.87	0.45	0.59	3,538	-14.9	2,539	-28.4	2,468	-43.8	9,851	-43.7	1.86				
6月	6,858	-9.5	2,237	-14.0	6,406	21.0	2,165	21.0	692	22.7	29,980	-17.7	11,802	-14.9	14,684	22.4	14,031	2.0	9,317	15.0	0.93	0.49	0.62	3,865	-2.2	2,304	-22.1	2,202	-24.2	10,232	-40.8	1.92				
7月	6,327	-12.0	2,181	-9.1	5,761	-2.0	2,040	4.1	619	2.0	28,697	-20.6	11,310	-18.1	14,830	17.1	12,916	-1.9	9,424	15.7	0.91	0.52	0.63	4,047	-11.2	2,177	-32.9	1,943	-38.2	10,036	-40.7	1.88				
8月	6,251	0.2	2,053	-2.4	6,215	29.8	1,927	9.4	611	10.1	27,827	-18.4	10,950	-18.4	15,415	22.0	12,229	-2.4	9,806	18.5	0.99	0.55	0.64	3,853	11.1	2,074	-8.1	2,020	-17.4	10,051	-35.7	1.88				
9月	6,383	-4.3	2,075	-7.8	6,835	5.3	2,098	3.2	691	3.6	27,266	-16.6	10,674	-18.5	16,404	14.3	12,618	0.1	10,497	19.8	1.07	0.60	0.64	3,852	1.0	2,074	-12.2	1,779	-23.3	9,627	-33.5	1.81				
10月	6,360	-10.3	2,159	-13.9	7,163	13.8	2,002	-2.4	663	-2.8	27,069	-14.6	10,559	-18.0	17,648	20.7	12,691	-0.8	11,206	23.0	1.13	0.65	0.67	4,286	-3.3	2,205	-26.8	1,588	-28.3	9,071	-32.7	1.70				
11月	5,928	14.9	1,942	2.1	6,231	10.1	2,092	4.2	647	-9.5	26,364	-13.1	10,196	-18.6	17,407	19.0	12,346	0.2	11,267	13.2	1.05	0.66	0.66	3,591	9.2	1,804	13.5	1,766	-12.1	8,881	-28.1	1.66				
12月	5,098	-7.1	1,791	-8.9	5,702	9.2	1,729	1.8	526	-11.9	24,834	-11.9	9,724	-17.2	16,485	18.7	11,254	0.9	10,820	17.0	1.12	0.66	0.66	3,499	4.3	1,544	-14.5	1,581	-25.2	8,345	-29.3	1.56				
平成23年1月	6,627	20.8	2,053	4.5	7,141	36.7	1,579	-7.0	457	-23.5	25,000	-11.3	9,502	-19.1	17,397	25.2	11,423	2.4	10,642	15.1	1.08	0.70	0.71	4,049	20.6	2,164	19.9	1,470	-30.5	7,954	-32.7	1.49				

(注) 年度の有効求人倍率は原数による
(注) 有効求人倍率(季調値)の平成22年12月以前の月別の倍率は、平成23年1月分公表時に新季節指数により改訂されている。
離職票交付枚数は、高齢・特例を含む。

用語の定義

職業紹介関係

1 就業形態、雇用期間、雇用形態

ア 就業形態

一般 ...次のパートタイム以外のものをいう。
パートタイム...1日、1週間又は1か月の所定労働時間が、通常労働者より短いものをいう。

イ 雇用期間

常用 ...雇用契約において雇用期間の定めがない、又は4か月以上の雇用期間が定められているもの。(4か月未満であっても雇用契約

の更新により、継続して雇用されることを予定している場合は常用とみなす。)

臨時 ...雇用契約において1か月以上4か月未満の雇用契約が定められているものをいう。

季節 ...季節的な労働需要に対し、又は季節的な余暇を利用して一定期間を定めて就労するものをいう。(4か月未満・以上を問わない。)

ウ 雇用形態

雇用期間及び就業形態を組み合わせた分類で次の表のとおり。

		就業形態	
		一般	パートタイム
雇用期間	常雇	常用	一般 パートタイム
	臨時 4か月以上		
	臨時 4か月未満	臨時 季節	
	季節		
	日雇	日雇	
			常用的 パートタイム
			臨時的 パートタイム
			日雇的 パートタイム

2 求人・充足

新規求人数 ...期間中に新たに受理した求人数(採用予定人数)をいう。

月間有効求人数 ...当月の「新規求人数」と「前月から繰り越された有効求人数」の合計をいう。

充足数 ...自安定所の求人が自・他安定所のあっせんにより求職者と結びついた件数をいう。

3 求職・就職

新規求職申込件数 ...期間中に新たに受理した求職申込みの件数をいう。

月間有効求職者数 ...当月の「新規求職申込件数」と「前月から繰り越された有効求職者数」の合計をいう。

紹介件数 ...求職者と求人の結合を図るため、自安定所で行った紹介の件数(他安定所受理求人への紹介を含む。)

就職件数 ...自安定所の求職者が安定所の紹介により就職したことを確認した件数をいう。

雇用保険受給者 ...雇用保険(保)と略す。)の受給資格決定後、所定給付日数分の基本手当の支給を終了するまでの者をいう。

雇用保険関係

離職票交付枚数 ...安定所が被保険者資格を喪失した者に交付した離職票の枚数をいう。

受給資格決定件数 ...安定所が受付けた離職票のうち、受給資格があると決定した件数をいう。

初回受給者数 ...受給資格決定後、第1回目の支給を受けた者の数をいう。

受給者実人員 ...基本手当を受けた受給資格者の実数をいう。

諸比率の算出方法

前年同月増減率(%) = (当月の数 - 前年同月の数) ÷ 前年同月の数 × 100

有効(新規)求人倍率(倍) = 月間有効(新規)求人数 ÷ 月間有効(新規)求職者数

就職率(%) = 就職件数 ÷ 新規求職者数 × 100

充足率(%) = 充足数 ÷ 新規求人数 × 100

マトリックスとは数の行列をいう。