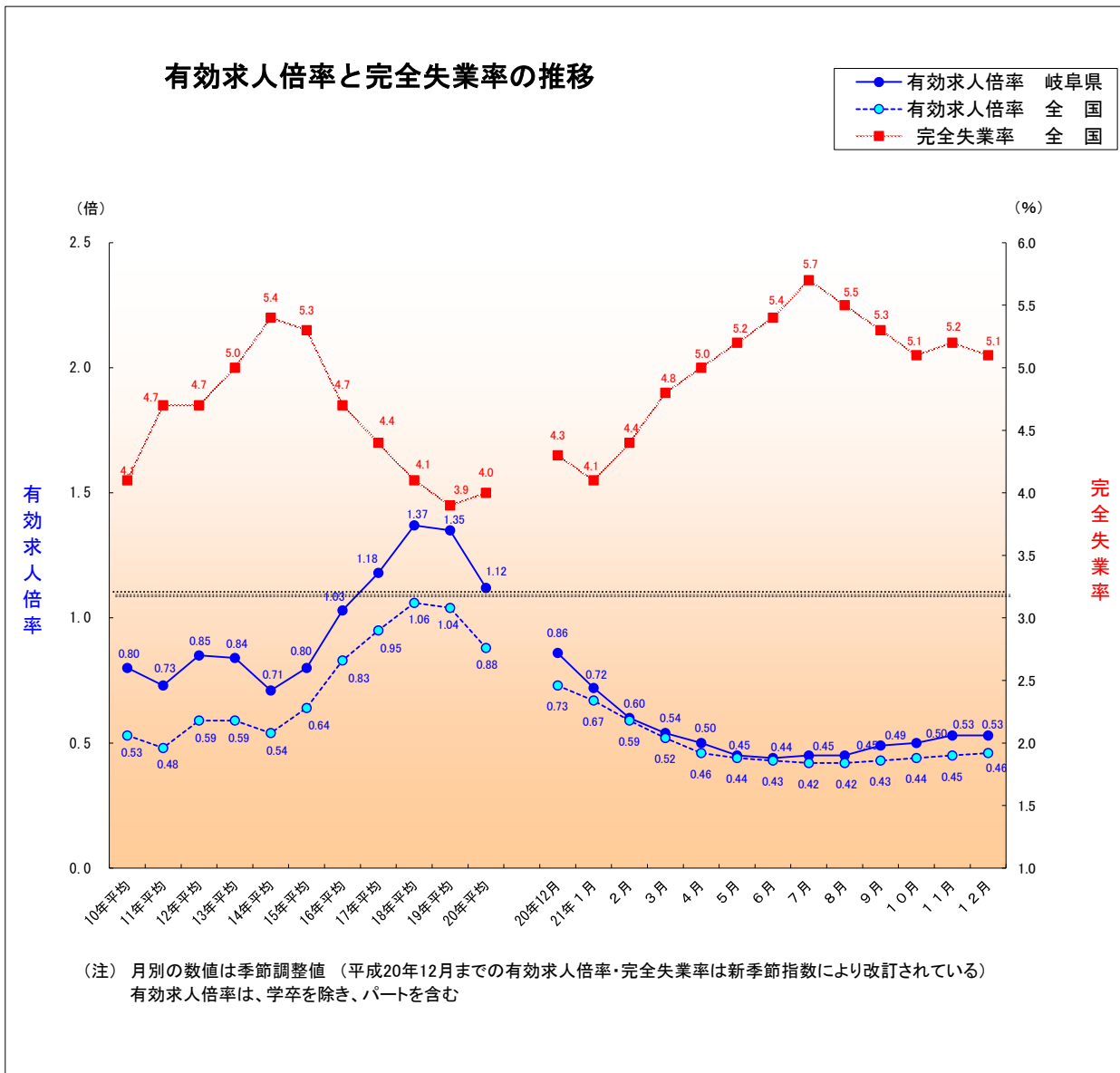


労働マトリックス 2009/12



岐阜労働局職業安定部

—目次—

雇用・労働市場の概況

安定所の窓口では

第1表 主要労働経済指標

第2表 一般職業紹介関係主要指標

第3表 一般職業紹介状況

第4表 パートタイム職業紹介状況

第5表 産業別・規模別一般新規求人状況

第6表 産業別・規模別充足状況

第7表 中高年齢者の職業紹介等状況

第8表 新規常用求職者の状況

第9表 年齢別常用職業紹介状況 (常用計)

第10表 職業別常用職業紹介状況 (常用計)

第11表 障害者の職業紹介状況

第12表 産業別・月別企業整備状況

第13表 産業別・安定所別雇用保険適用給付状況

第14表 一般求職者給付状況

第15表 高年齢求職者給付・就職促進給付状況

第16表 高年齢雇用継続給付状況

第17表 育児休業給付状況

第18表 教育訓練給付状況

第19表 一般職業紹介及び雇用保険業務取扱状況の推移

用語の定義

県内の雇用・労働市場の概況（平成21年12月）

12月の有効求人倍率（季節調整値）は、11月と同率の 0.53倍。

県内の公共職業安定所における求人・求職・就職状況等は次のとおりです。

1 労働市場の概況（学卒を除き、パートタイムを含む）

(1) 求人

新規求人数は 8,952人で、前年同月比 11.6%減少した。
これを一般・パート別にみると、一般は同比 13.3%の減少、パートは同比9.2%の減少となった。

月間有効求人数は 23,141人で、前年同月比 21.1%減少した。

(2) 求職

新規求職者数は、7,711人で、前年同月比9.9%減少した。
これを一般・パート別にみると、一般は同比 16.4%の減少、パートは同比 11.5%の増加となった。

月間有効求職者は 39,334人で、前年同月比 26.7%の増加となった。

(3) 就職

就職件数は 2,799人で、前年同月比 32.5%増加した。
これを一般・パート別にみると、一般は同比 26.5%の増加となり、パートは同比 43.0%の大幅増加となった。

就職率（対新規求職者）は 36.3%で、前年同月より 11.6ポイント増加した。

2 産業別規模別新規求人状況（学卒を除き、パートタイムを含む）

(1) 新規求人を産業別に前年同月と比較すると、

増加は、情報通信業（64.0%）、製造業（7.8%）、医療、福祉（4.6%）

減少は、建設業（▲34.8%）、卸売業、小売業（▲31.2%）、金融業、保険業（▲27.1%）、サービス業（▲20.4%）、宿泊業、飲食サービス業（▲13.7%）、複合サービス事業（▲13.1%）、運輸業、郵便業（▲12.9%）、教育、学習支援業（▲2.5%）

製造業の内訳をみると

増加は、輸送用機械（351.2%）、業務用機械（150.0%）、電気機械（57.1%）、プラスチック製品（35.0%）、窯業・土石製品（16.3%）

減少は、情報通信機械（▲82.4%）、家具・装備品（▲55.6%）、電子部品・デバイス・電子回路（▲40.0%）、金属製品（▲37.4%）、食料品製造（▲29.5%）、はん用機械（▲27.0%）、生産用機械（▲18.8%）、繊維工業（▲2.8%）、

(2) 新規求人を事業所規模別にみると、

29人以下は 5,190人（前年同月比 7.8%減）、30～99人は 1,978人（同 28.2%減）、100～299人は 916人（同 31.7%減）、300人以上は 868人（同 215.9%増）

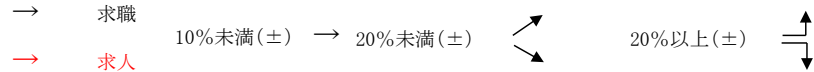
3 雇用保険からみる雇用動向

雇用保険被保険者数をみると、全数は 510,933人（前年同月比 0.9%減）となり、対前年比で9か月連続減少した。

産業別に雇用保険被保険者数をみると、製造業 173,842人、卸売業、小売業 83,442人、医療、福祉 55,315人などで全体に占める割合が高くなっている。

また、雇用保険受給資格決定件数は 1,805件（前年同月比22.0%減）、受給者実人員は 11,810人（同 50.4%増）となった。

安定所の窓口では



平成21年12月

労働市場の動き								労働市場の動き					新規求職・求人の動向(対前年同月比)
新規求職	新規求人	対 比	新規求職	月間有効求職	新規求人	月間有効求人	新規求人倍率	有効求人倍率	就職率	充足率			
岐 阜	↘	↘	当 月	2,542(件)	13,757(人)	4,428(人)	10,664(人)	1.74(倍)	0.78(倍)	33.6(%)	23.3(%)	新規求職は、若年層3.2%減少、中高年層10.3%増加。 新規求人は、建設業35.9%減少、製造業41.4%増加、情報通信業145.8%増加、運輸業1.3%増加、卸売・小売業23.4%減少、金融・保険業2.0%減少、飲食店、宿泊業17.9%減少、医療、福祉12.7%増加、サービス業24.2%減少。	
	↘	↘	前年同月比	-16.5	1.9	-25.3	-38.4	-0.21	-0.50	5.8	7.9	-24.8 -5.9 -37.4 -47.2 -0.30 -0.52 3.5 8.7	
大 垣	↘	↘	当 月	1,557	7,390	1,314	3,794	0.84	0.51	34.4	41.4	新規求職は、若年層19.4%減少、中高年層5.9%増加。 新規求人は、建設業32.8%減少、製造業4.0%増加、情報通信業27.3%減少、運輸業7.7%減少、卸売・小売業40.9%減少、金融・保険業56.7%減少、飲食店、宿泊業27.3%増加、医療、福祉17.6%増加、サービス業33.7%増加。	
	↘	↘	前年同月比	-26.8	4.0	-32.5	-34.3	-0.07	-0.30	10.1	17.0	-36.7 -7.9 -36.5 -41.5 0.00 -0.28 9.4 13.0	
多 治 見	↘	↘	当 月	1,465	7,320	1,149	2,943	0.78	0.40	34.4	40.8	新規求職は、若年層11.8%減少、中高年層8.8%増加。 新規求人は、建設業53.2%減少、製造業15.6%減少、情報通信業175.0%増加、運輸業53.8%減少、卸売・小売業12.5%減少、金融・保険業16.7%減少、飲食店、宿泊業25.0%増加、医療、福祉11.2%減少、サービス業14.5%減少。	
	↘	↘	前年同月比	-24.8	7.0	-54.0	-50.5	-0.50	-0.47	9.3	21.7	-37.0 -2.8 -67.1 -60.4 -0.51 -0.47 5.2 29.7	
高 山	↘	↘	当 月	723	2,882	577	1,676	0.80	0.58	29.9	34.5	新規求職は、若年層1.1%減少、中高年層6.6%増加。 新規求人は、建設業16.2%減少、製造業49.1%増加、情報通信業100.0%減少、運輸業15.4%減少、卸売・小売業47.6%減少、金融・保険業83.3%減少、飲食店、宿泊業増減なし、医療、福祉26.7%増加、サービス業50.0%減少。	
	↘	↘	前年同月比	-19.7	-14.6	-45.3	-44.0	-0.37	-0.31	-8.2	3.4	-25.3 -24.8 -61.3 -59.4 -0.51 -0.37 -9.2 7.8	
恵 那	↘	↘	当 月	251	1,058	234	564	0.93	0.53	48.6	39.7	新規求職は、若年層22.1%減少、中高年層15.0%減少。 新規求人は、建設業35.6%減少、製造業29.6%減少、情報通信業40.0%減少、運輸業69.6%減少、卸売・小売業45.2%減少、金融・保険業増減なし、飲食店、宿泊業73.5%減少、医療、福祉32.5%増加、サービス業18.8%減少。	
	↘	↘	前年同月比	-35.8	-10.3	-56.5	-64.4	-0.45	-0.81	22.3	20.9	-45.5 -22.0 -66.1 -72.2 -0.44 -0.71 24.7 21.3	
関	↘	↘	当 月	411	2,320	481	1,276	1.17	0.55	49.1	36.4	新規求職は、若年層1.5%減少、中高年層4.2%増加。 新規求人は、建設業20.0%増加、製造業4.3%減少、情報通信業求人増減なし、運輸業166.7%増加、卸売・小売業54.8%減少、金融・保険業増減なし、飲食店、宿泊業5.7%減少、医療、福祉9.1%減少、サービス業53.8%減少。	
	↘	↘	前年同月比	-40.0	-5.2	-41.3	-44.8	-0.03	-0.39	16.0	11.9	-45.5 -10.7 -54.0 -56.3 -0.16 -0.43 8.7 8.5	
美濃加茂	↘	↘	当 月	312	2,389	268	830	0.86	0.35	55.8	39.9	新規求職は、若年層55.6%減少、中高年層38.9%減少。 新規求人は、建設業16.1%減少、製造業33.7%減少、情報通信業増減なし、運輸業46.2%増加、卸売・小売業42.2%減少、金融・保険業25.0%増加、飲食店、宿泊業72.1%減少、医療、福祉40.5%減少、サービス業53.8%減少。	
	↘	↘	前年同月比	-56.1	-3.9	-54.0	-55.8	0.04	-0.41	32.6	19.0	-63.8 -11.7 -68.3 -64.6 -0.08 -0.38 23.4 18.8	
岐阜八幡	↘	↘	当 月	136	702	95	299	0.70	0.43	30.9	40.0	新規求職は、若年層43.9%増加、中高年層42.1%減少。 新規求人は、建設業75.0%増加、製造業58.1%減少、情報通信業1人増加、運輸業500.0%増加、卸売・小売業40.0%減少、金融・保険業増減なし、飲食店、宿泊業62.5%増加、医療、福祉増減なし、サービス業75.0%減少。	
	↘	↘	前年同月比	-39.0	-2.2	-41.4	-65.4	-0.03	-0.77	4.9	7.9	-43.4 -12.9 -59.0 -71.7 -0.17 -0.79 -1.6 8.8	
中津川	↘	↘	当 月	314	1,516	406	1,095	1.29	0.72	47.5	35.5	新規求職は、若年層30.5%減少、中高年層6.5%減少。 新規求人は、建設業42.4%減少、製造業14.5%減少、情報通信業100.0%減少、運輸業40.0%減少、卸売・小売業27.7%減少、金融・保険業50%減少、飲食店、宿泊業1.2%増加、医療、福祉33.3%減少、サービス業58.3%増加。	
	↘	↘	前年同月比	-39.8	-6.7	-42.1	-47.1	-0.05	-0.55	21.8	20.4	-48.5 -20.7 -61.2 -64.8 -0.29 -0.61 18.0 35.1	
計	↘	↘	当 月	7,711	39,334	8,952	23,141	1.16	0.59	36.3	31.3		
	↘	↘	前年同月比	-26.9	0.1	-37.1	-43.2	-0.19	-0.45	9.0	11.8	5,486 28,175 5,223 13,893 0.95 0.49 31.0 32.6 -35.9 -9.3 -48.4 -52.6 -0.23 -0.45 6.3 12.5	

(注) 各項目の上段は新規学卒を除き、パートタイムを含む。各項目の下段は一般のみ。有効(新規)求人倍率は原数による。

第1表 主要労働経済指標

岐阜県

項目 年月	人口 (推計)	生産指数 (季調済) (製造業)	消費者物価 指数(総合) 6市1町平均(～H21.3) 岐阜市(H21.4～)	平均賃金 〔30人以上〕 〔事業所〕	名目賃金指数 〔全調査〕 〔産業〕	雇用指数 〔全調査〕 〔産業〕
		17年=100	17年=100		17年=100	17年=100
平成18年平均	2,104,361	107.5	100.5	313,751	101.7	103.2
平成19年平均	2,102,259	110.8	100.7	336,253	105.0	101.3
平成20年平均	2,098,131	105.9	102.0	332,668	103.5	103.3
7月	2,098,518	113.3	102.8	378,646	117.9	104.0
8月	2,098,464	103.9	103.3	272,163	84.7	103.8
9月	2,098,137	107.0	103.2	268,515	83.6	103.8
10月	2,098,131	106.8	103.1	272,670	84.9	104.1
11月	2,098,351	92.0	102.0	313,885	97.6	104.2
12月	2,097,993	88.8	101.7	605,680	188.4	104.4
平成21年1月	2,096,991	81.6	100.9	268,469	83.9	105.3
2月	2,095,825	74.6	100.8	262,458	82.1	104.5
3月	2,094,430	71.7	101.3	266,157	83.2	103.9
4月	2,090,128	75.6	101.4	264,694	82.8	104.9
5月	2,090,333	73.3	101.3	272,331	85.1	103.7
6月	2,089,415	78.9	101.2	430,483	134.6	103.7
7月	2,088,709	82.3	100.6	262,709	116.6	103.9
8月	2,087,963	78.0	101.1	261,595	84.4	103.6
9月	2,087,114	79.1	101.1	263,640	82.8	103.3
10月	2,086,590	85.7	100.5	265,157	83.9	103.0
11月	2,085,826		99.6	267,454	95.8	102.7

資料 ・ 岐阜県統計課

(注) ・ 各年の人口は、10月1日現在の推計人口

第2表 一般職業紹介関係主要指標

平成21年12月

項目		年度・比率	平成21年	平成21年	平成20年	対前月比	対前年 同月比
			12月	11月	12月		
I （学 卒 を 除 く）	1 月間有効求職者数		39,334	42,656	31,052	-7.8	26.7
	2 新規求職申込件数		7,711	8,985	8,558	-14.2	-9.9
	3 月間有効求人数		23,141	24,579	29,312	-5.9	-21.1
	4 新規求人数		8,952	10,193	10,127	-12.2	-11.6
	5 就職件数		2,799	3,253	2,112	-14.0	32.5
	6 5のうち他県への就職		283	312	220	-9.3	28.6
	7 充足数		2,799	3,167	2,034	-11.6	37.6
	8 7のうち他県からの充足		307	266	152	15.4	102.0
II 諸 比 率	9 有効求人倍率(3/1)		(0.53)	(0.53)	(0.86)	(0.00)	(-0.33)
			0.59	0.58	0.94	0.01	-0.35
	10 新規求人倍率(4/2)		(0.94)	(0.95)	(0.95)	(-0.01)	(-0.01)
			1.16	1.13	1.18	0.03	-0.02
	11 有効就職率(5/1*100)		7.1	7.6	6.8	-0.5	0.3
	12 新規就職率(5/2*100)		36.3	36.2	24.7	0.1	11.6
III I の う ち 常 用	15 月間有効求職者数		38,935	42,382	30,715	-8.1	26.8
	16 新規求職申込件数		7,483	8,782	8,322	-14.8	-10.1
	17 月間有効求人数		20,637	21,732	26,730	-5.0	-22.8
	18 新規求人数		7,782	8,157	9,265	-4.6	-16.0
	19 就職件数		2,372	2,864	1,989	-17.2	19.3
	20 19のうち他県への就職		212	284	213	-25.4	-0.5
	21 充足数		2,402	2,805	1,918	-14.4	25.2
IV I 中 の 高 う ち 年	22 月間有効求職者数		17,999	19,159	12,376	-6.1	45.4
	23 新規求職申込件数		3,159	3,676	3,159	-14.1	0.0
	24 就職件数		1,105	1,308	742	-15.5	48.9
	25 就職率(24/23*100)		35.0	35.6	23.5	-0.6	11.5
V 雇 用 保 険	26 受給資格決定件数		1,805	1,949	2,315	-7.4	-22.0
	27 初回受給者数		2,115	2,008	1,945	5.3	8.7
	28 受給者実人員		11,810	12,349	7,855	-4.4	50.4
	29 5のうち受給者の就職件数		695	891	498	-22.0	39.6

(注) 9. 有効求人倍率・10. 新規求人倍率の()内は学卒を除きパートを含む季節調整値 季節調整値改訂済(21.2)

第3表 一般職業紹介状況(新規学卒を除く)

平成21年12月

年月 安定所	新規求職申込数			(保)受給者の占める割合 (%)	月間有効求職者数			(保)受給者の占める割合 (%)	紹介件数		就職件数			新規求人数	月間有効求人数	
	計	男	(保)受給者		計	男	(保)受給者		計	男	(保)受給者の就職					
				計				男				計	男			
平成21年12月	7,711	4,052	2,231	28.9	39,334	21,069	18,784	47.8	14,060	8,742	2,799	1,503	695	8,952	23,141	
安 定 所	岐阜 卓	2,542	1,399	797	31.4	13,757	7,514	6,717	48.8	5,158	3,295	855	465	225	4,428	10,664
	大 垣	1,557	819	419	26.9	7,390	3,898	3,507	47.5	2,762	1,796	535	280	131	1,314	3,794
	多 治 見	1,465	735	478	32.6	7,320	3,944	3,717	50.8	2,532	1,436	504	263	106	1,149	2,943
	高 山	723	342	176	24.3	2,882	1,392	1,209	42.0	788	412	216	112	61	577	1,676
	恵 那	251	141	52	20.7	1,058	565	401	37.9	443	278	122	70	42	234	564
	関	411	223	109	26.5	2,320	1,262	1,088	46.9	846	540	202	102	51	481	1,276
	美濃加茂	312	165	104	33.3	2,389	1,383	1,234	51.7	872	578	174	104	52	268	830
	岐阜八幡	136	68	25	18.4	702	343	321	45.7	116	67	42	17	14	95	299
	中 津 川	314	160	71	22.6	1,516	768	590	38.9	543	340	149	90	13	406	1,095
	平成19年度月平均	7,621	3,605	2,404	31.5	28,879	13,767	12,841	44.5	10,262	5,870	2,746	1,404	712	13,662	37,998
平成20 "	9,312	4,668	3,017	32.4	33,325	16,734	13,927	41.8	13,491	7,900	2,677	1,363	637	11,154	30,747	
平成20年12月	8,558	4,726	2,527	29.5	31,052	16,213	13,100	42.2	11,868	7,488	2,112	1,086	498	10,127	29,312	
平成21年11月	8,985	4,752	2,630	29.3	42,656	22,694	20,301	47.6	17,113	10,907	3,253	1,786	891	10,193	24,579	
対前年同月比%	-9.9	-14.3	-11.7	-0.6	26.7	30.0	43.4	5.6	18.5	16.7	32.5	38.4	39.6		-21.1	
対前月比%	-14.2	-14.7	-15.2	-0.4	-7.8	-7.2	-7.5	0.2	-17.8	-19.8	-14.0	-15.8	-22.0		-5.9	

(注) パートを含む。

第4表 パートタイム職業紹介状況

平成21年12月

年月 安定所	他県への 発求人数	他県から の受求人数	充足数	他県 からの 充足	有 効 求人倍率 (倍)	就職率 (%)	充足率 (%)	新規求職 申込件数		月間有効 求職者数		就職件数		新規求人数		月間有効 求 人 数		就 職 率 (%)	
								常用	非常用	常用	非常用	常用	非常用	常用	非常用				
																常用	非常用		常用
平成21年12月	2,536	10,232	2,799	307	0.59	36.3	31.3	2,225	2,189	11,159	11,069	1,101	840	3,729	3,064	9,248	7,953	49.5	
安 定 所	岐阜 卓	1,625	4,695	1,030	127	0.78	33.6	23.3	658	643	3,507	3,478	294	249	1,676	1,266	3,857	3,228	44.7
	大 垣	333	1,101	544	100	0.51	34.4	41.4	452	442	2,188	2,154	189	155	414	358	1,291	1,187	41.8
	多 治 見	353	1,803	469	56	0.40	34.4	40.8	503	503	2,321	2,316	238	147	613	535	1,328	1,204	47.3
	高 山	20	454	199	1	0.58	29.9	34.5	197	193	896	890	94	74	288	251	833	697	47.7
	恵 那	16	539	93	4	0.53	48.6	39.7	81	78	338	332	42	33	111	98	282	251	51.9
	関	55	283	175	10	0.55	49.1	36.4	115	115	635	634	88	80	221	198	576	534	76.5
	美濃加茂	32	708	107	0	0.35	55.8	39.9	84	84	543	542	74	50	134	123	356	310	88.1
	岐阜八幡	8	172	38	1	0.43	30.9	40.0	29	29	209	207	21	17	47	43	112	103	72.4
	中 津 川	94	477	144	8	0.72	47.5	35.5	106	102	522	516	61	35	225	192	613	439	57.5
	平成19年度月平均	4,718	37,765	2,611	209	0.92	36.0	19.1	2,284	2,280	8,241	8,232	862	816	4,419	4,205	12,022	11,522	37.7
平成20 "	3,638	26,477	2,586	209	0.92	28.7	23.2	2,731	2,723	9,469	9,449	940	882	4,143	3,860	11,073	10,498	34.4	
平成20年12月	3,272	19,337	2,034	152	0.94	32.4	20.7	1,995	1,985	8,225	8,207	770	691	4,106	3,441	11,416	9,533	38.6	
平成21年11月	2,318	14,561	3,167	266	0.58	41.3	31.1	2,717	2,682	12,318	12,235	1,246	1,087	4,535	3,333	9,956	8,502	45.9	
対前年同月比%	-22.5	-47.1	37.6	102.0	-0.35	3.9	10.6	11.5	10.3	35.7	34.9	43.0	21.6	-9.2	-11.0	-19.0	-16.6	10.9	
対前月比%	9.4	-29.7	-11.6	15.4	0.01	-5.0	0.2	-18.1	-18.4	-9.4	-9.5	-11.6	-22.7	-17.8	-8.1	-7.1	-6.5	3.6	

(注) 有効求人倍率は原数による。

(注) 就職率欄及び充足率欄の対前年同月比及び対前月比はポイント表示。

(注) 就職率欄の対前年同月比及び対前月比はポイント表示。

第5表 産業別・規模別一般新規求人状況（新規学卒を除く）

平成21年12月

産業・規模		区分	計	常用	臨時季節	計の対前 月比(%)	計の対前年 同月比(%)	
業	産	A, B 農 林 , 漁 業 (01~04)	26	24	2	-23.5	8.3	
		C 鉱業, 採石業, 砂利採取業 (05)	4	3	1	-42.9	-55.6	
		D 建 設 業 (06~08)	658	602	56	-23.1	-34.8	
		E 製 造 業 (09~32)		1,430	1,084	346	15.4	7.8
			09 食 料 品 製 造 業	148	145	3	-22.9	-29.5
			10 飲 料 ・ た ば こ ・ 飼 料 製 造 業	9	9	-	0.0	200.0
			11 織 維 工 業	138	138	-	94.4	-2.8
			12 木 材 ・ 木 製 品 製 造 業	34	33	1	54.5	36.0
			13 家 具 ・ 装 備 品 製 造 業	24	22	2	-22.6	-55.6
			14 パ ル プ ・ 紙 ・ 紙 加 工 品 製 造 業	16	16	-	-38.5	-70.9
			15 印 刷 ・ 同 関 連 業	33	32	1	-25.0	-13.2
			16 化 学 工 業	30	30	-	-16.7	-63.4
			17 石 油 製 品 ・ 石 炭 製 品 製 造 業	1	1	-	0.0	0.0
			18 プ ラ ス チ ッ ク 製 品 製 造 業	81	73	8	-16.5	35.0
			19 ゴ ム 製 品 製 造 業	22	22	-	29.4	450.0
			21 窯 業 ・ 土 石 製 品 製 造 業	107	86	21	20.2	16.3
			22 鉄 鋼 業	7	7	-	16.7	-53.3
			23 非 鉄 金 属 製 造 業	8	8	-	-11.1	-33.3
			24 金 属 製 品 製 造 業	97	88	9	1.0	-37.4
			25 は ん 用 機 械 器 具 製 造 業	81	79	2	-27.0	-27.0
			26 生 産 用 機 械 器 具 製 造 業	52	38	14	160.0	-18.8
			27 業 務 用 機 械 器 具 製 造 業	5	5	-	-90.7	150.0
			28 電 子 部 品 ・ デ バ イ ス ・ 電 子 回 路 製 造 業	6	6	-	-84.2	-40.0
			29 電 気 機 械 器 具 製 造 業	99	68	31	16.5	57.1
			30 情 報 通 信 機 械 器 具 製 造 業	3	3	-	-40.0	-82.4
			31 輸 送 用 機 械 器 具 製 造 業	370	116	254	151.7	351.2
			20, 32 そ の 他 の 製 造 業	59	59	-	78.8	96.7
		別	F 電 気 ・ ガ ス ・ 熱 供 給 ・ 水 道 業 (33~36)	1	1	-	-50.0	-50.0
			G 情 報 通 信 業 (37~41)	82	73	9	0.0	64.0
			H 運 輸 業 , 郵 便 業 (42~49)	397	382	15	5.0	-12.9
			I 卸 売 業 , 小 売 業 (50~61)	1,017	1,007	10	-16.5	-31.2
			J 金 融 業 , 保 険 業 (62~67)	86	84	2	-9.5	-27.1
K 不 動 産 業 , 物 品 賃 貸 業 (68~70)	134		133	1	61.4	-7.6		
L 学 術 研 究 , 専 門 ・ 技 術 サ ー ビ ス 業 (71~74)	259		186	73	-12.5	-15.1		
M 宿 泊 業 , 飲 食 サ ー ビ ス 業 (75~77)	657		653	4	-11.7	-13.7		
N 生 活 関 連 サ ー ビ ス 業 , 娯 楽 業 (78~80)	761		755	6	30.5	0.1		
O 教 育 , 学 習 支 援 業 (81, 82)	119		112	7	36.8	-2.5		
業	P 医 療 , 福 祉 (83~85)	1,688	1,667	21	12.1	4.6		
	Q 複 合 サ ー ビ ス 事 業 (86, 87)	238	39	199	-70.9	-13.1		
	R サ ー ビ ス 業 (88~96)	927	835	92	-53.0	-20.4		
	S, T 公 務 ・ そ の 他 (97, 98, 99)	468	142	326	142.5	-8.2		
	合 計		8,952	7,782	1170	-12.2	-11.6	
	事 業 所 規 模 別	29 人 以 下	5,190	4,971	219	-2.8	-7.8	
		30 ~ 99人	1,978	1,784	194	-22.1	-28.2	
100 ~ 299人		916	641	275	-29.3	-31.7		
300 ~ 499人		249	214	35	71.7	55.6		
500 ~ 999人		152	141	11	2.7	4.1		
1,000 人 以 上		467	31	436	-35.7	386.5		

(注) パートを含む。

平成21年4月より項目は日本標準産業分類（平成20年4月改定、総務省）による。

なお、平成21年3月分は、新分類への変更作業未了につき、不整合項目欄は「-」。

第6表 産業別・規模別充足状況（新規学卒を除く）

平成21年12月

産業・規模		区分	計	常用	臨時季節	計の対前 月比(%)	計の対前年 同月比(%)	
産 業	A, B	農 林 , 漁 業 (01~04)	14	12	2	-54.8	75.0	
	C	鉱 業 , 採 石 業 , 砂 利 採 取 業 (05)	4	3	1	0.0	0.0	
	D	建 設 業 (06~08)	260	167	93	-10.0	61.5	
	E	製 造 業 (09~32)	599	571	28	-16.7	20.0	
		09	食 料 品 製 造 業	93	89	4	-44.0	-6.1
		10	飲 料 ・ た ば こ ・ 飼 料 製 造 業	3	0	3	50.0	50.0
		11	織 維 工 業	30	30	-	-34.8	-9.1
		12	木 材 ・ 木 製 品 製 造 業	17	17	-	70.0	6.3
		13	家 具 ・ 装 備 品 製 造 業	14	14	-	-26.3	-22.2
		14	パ ル プ ・ 紙 ・ 紙 加 工 品 製 造 業	22	22	-	37.5	-24.1
		15	印 刷 ・ 同 関 連 業	16	15	1	6.7	14.3
		16	化 学 工 業	18	18	-	-40.0	-43.8
		17	石 油 製 品 ・ 石 炭 製 品 製 造 業	0	0	-	-100.0	-
		18	プ ラ ス チ ッ ク 製 品 製 造 業	46	44	2	-11.5	70.4
		19	ゴ ム 製 品 製 造 業	10	10	-	-47.4	66.7
		21	窯 業 ・ 土 石 製 品 製 造 業	62	61	1	8.8	40.9
		22	鉄 鋼 業	4	4	-	-66.7	0.0
		23	非 鉄 金 属 製 造 業	7	7	-	-41.7	250.0
		24	金 属 製 品 製 造 業	39	39	-	-41.8	-40.0
		25	は ん 用 機 械 器 具 製 造 業	47	46	1	34.3	113.6
		26	生 産 用 機 械 器 具 製 造 業	11	10	1	-38.9	-8.3
		27	業 務 用 機 械 器 具 製 造 業	3	3	-	-62.5	-40.0
		28	電 子 部 品 ・ デ バ イ ス ・ 電 子 回 路 製 造 業	9	8	1	-50.0	200.0
		29	電 気 機 械 器 具 製 造 業	38	32	6	52.0	35.7
		30	情 報 通 信 機 械 器 具 製 造 業	2	2	-	-66.7	100.0
		31	輸 送 用 機 械 器 具 製 造 業	84	78	6	21.7	394.1
		20, 32	そ の 他 の 製 造 業	24	22	2	50.0	20.0
		F	電 気 ・ ガ ス ・ 熱 供 給 ・ 水 道 業 (33~36)	1	1	-	0.0	0.0
		G	情 報 通 信 業 (37~41)	29	24	5	-12.1	222.2
		H	運 輸 業 , 郵 便 業 (42~49)	153	142	11	-24.6	45.7
		I	卸 売 業 , 小 売 業 (50~61)	349	344	5	-4.9	11.5
		J	金 融 業 , 保 険 業 (62~67)	21	21	-	-19.2	31.3
		K	不 動 産 業 , 物 品 賃 貸 業 (68~70)	30	29	1	-9.1	30.4
	L	学 術 研 究 , 専 門 ・ 技 術 サ ー ビ ス 業 (71~74)	128	56	72	-0.8	190.9	
	M	宿 泊 業 , 飲 食 サ ー ビ ス 業 (75~77)	128	128	-	-20.5	120.7	
	N	生 活 関 連 サ ー ビ ス 業 , 娯 楽 業 (78~80)	86	86	-	-25.9	16.2	
	O	教 育 , 学 習 支 援 業 (81, 82)	41	26	15	7.9	28.1	
	P	医 療 , 福 祉 (83~85)	385	380	5	3.2	30.1	
	Q	複 合 サ ー ビ ス 事 業 (86, 87)	32	11	21	220.0	3.2	
	R	サ ー ビ ス 業 (88~96)	442	365	77	-17.7	101.8	
	S, T	公 務 ・ そ の 他 (97, 98, 99)	97	36	61	0.0	29.3	
		合 計	2,799	2,402	397	-11.6	37.6	
事 業 所 規 模 別		29 人 以 下	1560	1,372	188	-12.6	33.6	
		30 ~ 99人	765	648	117	-17.7	36.9	
		100 ~ 299人	352	291	61	19.3	77.8	
		300 ~ 499人	49	36	13	-7.5	0.0	
		500 ~ 999人	49	43	6	-23.4	-3.9	
		1,000 人 以 上	24	12	12	-40.0	166.7	

(注) パートを含む。

平成21年4月より項目は日本標準産業分類（平成20年4月改定、総務省）による。

なお、平成21年3月分は、新分類への変更作業未了につき、不整合項目欄は「-」。

第7表 中高年齢者の職業紹介等状況

平成21年12月

年 月 安 定 所	項 目	新規求職申込件数				月間有効求職者数				紹 介 件 数				就 職 件 数				就 職 率 (%)
		男	55歳以上			男	55歳以上			男	55歳以上			男	55歳以上			
			65歳以上	65歳以上	65歳以上		65歳以上	65歳以上	65歳以上		65歳以上							
平成21年12月		1,965	1,454	1,040	145	11,745	8,857	6,353	591	3,474	2,830	1,305	115	597	453	294	50	30.4
安 定 所	岐 阜	617	477	315	36	3,950	3,000	2,049	212	1,322	1,051	522	56	214	166	95	13	34.7
	大 垣	379	297	205	19	2,152	1,678	1,172	89	716	608	270	20	119	89	65	8	31.4
	多 治 見	351	262	166	21	2,153	1,675	1,128	79	592	463	181	10	93	68	52	8	26.5
	高 山	259	147	167	49	1,019	669	645	112	148	111	65	9	34	23	19	1	13.1
	恵 那	54	39	30	3	272	197	140	10	110	94	45	5	23	17	11	2	42.6
	関	109	87	62	8	707	542	419	24	184	153	92	2	40	28	14	-	36.7
	美 濃 加 茂	78	57	45	2	823	624	437	32	242	212	65	1	25	19	5	-	32.1
	岐 阜 八 幡	48	31	22	5	267	185	158	18	38	35	19	3	10	9	7	1	20.8
	中 津 川	70	57	28	2	402	287	205	15	122	103	46	9	39	34	26	17	55.7
平成19年度月平均		1,655	1,194	907	125	7,375	5,305	4,328	460	2,361	1,828	1,043	60	512	367	241	20	30.9
平成20 〃		2,019	1,495	1,072	155	8,157	6,034	4,662	495	2,890	2,309	1,185	69	488	362	228	19	24.2
平成20年12月		2,171	1,573	1,119	174	8,201	6,063	4,635	492	2,744	2,258	1,124	62	396	307	192	15	18.2
平成21年11月		2,282	1,710	1,227	211	12,519	9,445	6,737	621	4,219	3,524	1,674	178	715	557	374	56	31.3
対前年同月比%		-9.5	-7.6	-7.1	-16.7	43.2	46.1	37.1	20.1	26.6	25.3	16.1	85.5	50.8	47.6	53.1	233.3	12.2
対前月比%		-13.9	-15.0	-15.2	-31.3	-6.2	-6.2	-5.7	-4.8	-17.7	-19.7	-22.0	-35.4	-16.5	-18.7	-21.4	-10.7	-0.9

(注) 新規学卒・パートを除く。

(注) 就職率欄の対前年同月比及び対前月比はポイント表示。

第 8 表 新規常用求職者の状況

平成21年12月

区 分	項目 新規求職	在職者		離職者	前 職				無業者	
		雇用者	雇用者		雇用者	前 職				
						定年到達	事業主都合	自己都合		不明
計	5,294	1,094	1,059	3,888	3,735	135	1,675	1,918	7	311
19 歳 以 下	104	23	22	58	56	0	14	42	-	23
20 ～ 24 歳	587	156	156	367	360	5	85	270	-	64
25 ～ 29 歳	838	200	198	578	567	2	217	347	1	60
30 ～ 34 歳	719	164	156	515	511	7	201	302	1	40
35 ～ 39 歳	664	154	148	476	464	2	226	236	-	34
40 ～ 44 歳	551	137	132	387	369	4	189	175	1	27
45 ～ 49 歳	472	89	89	371	345	1	191	152	1	12
50 ～ 54 歳	415	73	71	325	305	0	155	148	2	16
55 ～ 59 歳	432	48	43	362	336	5	200	130	1	22
60 ～ 64 歳	402	45	39	350	330	94	152	84	-	7
65 歳 以 上	110	5	5	99	92	15	45	32	-	6
平成19年度月平均	5,285	1,246	1,227	3,660	3,505	150	760	2,591	4	379
平成20 〃	6,531	1,433	1,405	4,704	4,515	154	1,755	2,599	8	394
平成20年12月	6,337	1,615	1,589	4,415	4,234	114	2,044	2,065	11	307
平成21年11月	6,100	1,215	1,171	4,516	4,304	148	1,832	2,315	9	369
対前年同月比%	-16.5	-32.3	-33.4	-11.9	-11.8	18.4	-18.1	-7.1	-36.4	1.3
対前月比%	-13.2	-10.0	-9.6	-13.9	-13.2	-8.8	-8.6	-17.1	-22.2	-15.7

(注) 常用パートを除く。

第9表 年齢別常用職業紹介状況（常用計）

平成21年12月

項目 区分	月間有効 求人数	月間有効求職者数		就職件数		
		うち新規	うち(保)		うち(保)	
19歳以下	378	652	134	80	63	4
20～24歳	1,823	3,209	668	1,165	241	44
25～29歳	2,669	4,625	1,005	2,186	310	79
30～34歳	2,627	4,525	957	2,094	271	78
35～39歳	2,472	4,434	937	1,797	316	75
40～44歳	1,923	3,748	781	1,521	303	87
45～49歳	1,746	3,652	658	1,818	243	86
50～54歳	1,672	3,550	596	1,996	179	65
55～59歳	2,121	4,406	654	2,835	201	69
60～64歳	2,356	4,637	735	2,972	180	44
65歳以上	850	1,497	358	294	65	3
計	20,637	38,935	7,483	18,758	2,372	634
45歳以上	8,745	17,742	3,001	9,915	868	267
55歳以上	5,327	10,540	1,747	6,101	446	116

(注) 常用的パートを含む。月間有効求人数は、就職機会積み上げ方式による。

第10表 職業別常用職業紹介状況(常用計)

平成21年12月

職業	新規求職		新規求人	就職件数		新規求人 倍率
		うち男			うち男	
職業計	7,483	3,955	7,782	2,372	1,193	1.04
専門的・技術的職業	850	376	2,264	384	121	2.66
管理的職業	17	16	22	6	6	1.29
事務的職業	1,461	252	738	370	46	0.51
販売の職業	725	425	878	193	122	1.21
サービスの職業	430	152	1,379	236	87	3.21
保安の職業	65	63	294	92	91	4.52
農林漁業の職業	43	38	23	12	9	0.53
運輸・通信の職業	322	313	287	133	128	0.89
生産工程・労務の職業	3,046	1,999	1,897	946	583	0.62
窯業製品製造	32	18	56	35	21	1.75
金属加工	153	130	174	94	77	1.14
一般機械組立	96	77	47	28	14	0.49
電気機械組立	81	40	95	42	15	1.17
輸送用機械組立	87	69	79	34	23	0.91
衣服・繊維製品	30	7	133	16	5	4.43
木製品製造	30	28	39	18	16	1.30
パルプ・紙製品製造	11	8	13	12	6	1.18
ゴム・プラスチック製造	42	29	92	59	35	2.19
建設の職業	65	64	86	22	21	1.32
土木工事の職業	68	68	111	45	44	1.63

(注) 分類不能の職業を含まず。常用的パートを含む。

第11表 障害者の職業紹介状況

平成21年12月

項目	新規求職 申込件数	就職件数	新規 登録者数	期末現在 登録者数	うち有効 求職者			
					うち有効 求職者	うち就業 中の者	うち保留 中の者	
安定所 岐阜	①	33 (13)	6 (2)	16 (3)	1,695 (629)	636 (230)	1038 (392)	21 (7)
	②	7 (3)	7 (4)	2 (1)	906 (447)	259 (120)	634 (319)	13 (8)
	③	8	4	5	359	253	99	7
	④	2	0	2	18	11	7	0
	計	50 (16)	17 (6)	25 (4)	2,978 (1,076)	1159 (350)	1778 (711)	41 (15)
大垣	①	20 (3)	5 (2)	9 (0)	1,007 (360)	250 (92)	707 (249)	50 (19)
	②	28 (3)	4 (4)	24 (0)	521 (270)	89 (28)	412 (233)	20 (9)
	③	6	2	3	155	62	68	25
	④	2	0	2	4	3	1	0
	計	56 (6)	11 (6)	38 (0)	1687 (630)	404 (120)	1188 (482)	95 (28)
多治見	①	12 (4)	1 (0)	6 (2)	743 (260)	265 (99)	472 (158)	6 (3)
	②	4 (0)	3 (0)	4 (0)	372 (137)	68 (30)	299 (106)	5 (1)
	③	5	2	2	158	101	52	5
	④	0	0	0	4	2	1	1
	計	21 (4)	6 (0)	12 (2)	1277 (397)	436 (129)	824 (264)	17 (4)
高山	①	6 (2)	2 (1)	2 (0)	474 (151)	174 (63)	293 (84)	7 (4)
	②	4 (1)	1 (0)	2 (0)	289 (93)	65 (17)	220 (76)	4 (0)
	③	0	1	0	98	57	37	4
	④	1	0	0	2	1	1	0
	計	11 (3)	4 (1)	4 (0)	863 (244)	297 (80)	551 (160)	15 (4)
恵那	①	4 (4)	4 (3)	1 (1)	213 (70)	43 (11)	157 (53)	13 (6)
	②	0 (0)	1 (0)	0 (0)	85 (32)	10 (5)	70 (23)	5 (4)
	③	3	1	1	24	6	10	8
	④	0	0	0	1	0	1	0
	計	7 (4)	6 (3)	2 (1)	323 (102)	59 (16)	238 (76)	26 (10)
関	①	7 (0)	5 (0)	4 (0)	360 (131)	131 (46)	213 (76)	16 (9)
	②	3 (1)	1 (1)	2 (0)	270 (139)	96 (38)	172 (99)	2 (2)
	③	0	1	0	58	40	10	8
	④	0	0	0	3	2	1	0
	計	10 (1)	7 (1)	6 (0)	691 (270)	269 (84)	396 (175)	26 (11)
美濃加茂	①	3 (2)	3 (0)	1 (1)	326 (116)	130 (49)	194 (66)	2 (1)
	②	0 (0)	0 (0)	0 (0)	150 (69)	50 (18)	99 (50)	1 (1)
	③	1	0	1	49	39	10	0
	④	0	0	0	0	0	0	0
	計	4 (2)	3 (0)	2 (1)	525 (185)	219 (67)	303 (116)	3 (2)
岐阜八幡	①	2 (0)	0 (0)	2 (0)	206 (64)	58 (21)	122 (35)	26 (8)
	②	0 (0)	1 (0)	0 (0)	72 (30)	14 (2)	51 (26)	7 (2)
	③	1	0	1	44	15	19	10
	④	0	0	0	0	0	0	0
	計	3 (0)	1 (0)	3 (0)	322 (94)	87 (23)	192 (61)	43 (10)
中津川	①	4 (2)	0 (0)	1 (1)	281 (84)	65 (22)	188 (53)	28 (9)
	②	2 (1)	0 (0)	0 (0)	108 (32)	18 (4)	77 (20)	13 (8)
	③	1	1	1	56	24	18	14
	④	0	0	0	0	0	0	0
	計	7 (3)	1 (0)	2 (1)	445 (116)	107 (26)	283 (73)	55 (17)
合計	①	91 (30)	26 (8)	42 (8)	5,305 (1,865)	1,752 (633)	3,384 (1,166)	169 (66)
	②	48 (9)	18 (9)	34 (1)	2,773 (1,249)	669 (262)	2,034 (952)	70 (35)
	③	25	12	14	1001	597	323	81
	④	5	0	4	32	19	12	1
	計	169 (39)	56 (17)	94 (9)	9111 (3,114)	3037 (895)	5753 (2,118)	321 (101)

(注) 1. ①身体障害者、②知的障害者、③精神障害者、④その他障害者
 2. () は重度障害者

第12表 産業別・月別企業整備状況

平成21年12月
(職業安定課調べ)

年・月別 産業別		19年度 計		20年度 計	
		件	人	件	人
E 建設		5	67	8	122
F 製造業					
F	11 繊維	-	-	5	76
	12 縫製	2	48	-	-
	13 木材・木製品	1	10	-	-
	22 窯業・土石	-	-	-	-
	25 金属	5	66	13	260
	26 一般機械	3	44	9	190
	27 電気機械	1	20	-	-
	30 輸送用機械	1	20	-	-
	その他の製造	2	508	12	270
	その他の製造	2	508	4	77
J 卸売・小売業		9	179	9	330
その他の産業		7	131	6	82
合計		13	416	63	2,439
		12	402	14	351
合計	件数	42		147	
		31		46	
	人	1,409		5,030	
		1,215		1,003	

年・月別 産業別		平成21年					
		10月		11月		12月	
産業別		件	人	件	人	件	人
D 建設		-	-	-	-	-	-
E 製造業							
E	11 繊維	-	-	-	-	1	90
	12 木材・木製品	-	-	-	-	-	-
	21 窯業・土石	-	-	1	11	-	-
	24 金属	-	-	-	-	-	-
	25、26 はん用機械、生産用機械	-	-	-	-	-	-
	27 業務用機械	-	-	-	-	-	-
	29 電気機械	1	14	1	11	-	-
	31 輸送用機械	-	-	1	107	-	-
	その他の製造	1	35	1	107	-	-
	その他の製造	3	60	2	133	1	90
I 卸売・小売業		-	-	-	-	-	-
その他の産業		1	14	1	18	3	202
		-	-	1	18	2	195
合計	件数	6		6		5	
		1		5		2	
	人	123		280		382	
		12		260		195	

下段は倒産件数を内数で計上

(注) 平成19年4月以降は、同一月中に10人以上の人員整理が行われたものに変更(それ以前は5人以上)

(注) 平成21年4月より項目は日本標準産業分類(平成20年4月改定、総務省)による。

第14表 一般求職者給付状況（基本手当関係）

平成21年12月

項目 年月 安定所	所 定 日 数 内 の 給 付																			訓練延長給付		
	受給 資格決 定件数	初回 受給者	特 定 受 給 資 格 者	受給者 実人員	特 定 受 給 資 格 者	年 齢 区 分					特 定 受 給 資 格 者 以 外	年 齢 区 分					支給金額 (千円)	支 給 了	受給者 実人員	支給金額 (千円)		
						29歳 以下	30~ 44歳	45~ 59歳	60~ 64歳	旧法分		29歳 以下	30~ 44歳	45~ 59歳	60~ 64歳	就職困 難な者					旧法分	
平成21年12月	1,805	2,115	831	11,810	6,105	546	1,496	3,135	922	6	5,151	1,055	1,229	1,121	1,059	492	195	1,455,124	2,085	563	63,151	
安 定 所	岐阜	650	851	310	4,157	2,007	178	577	992	2	1,938	425	531	392	372	145	73	505,348	745	248	26,500	
	大垣	385	374	162	2,360	1,284	93	313	707	2	963	184	227	225	205	84	38	302,607	400	103	10,728	
	多治見	314	343	126	2,099	1,067	108	224	561	173	1	943	191	204	215	104	38	261,142	386	88	11,179	
	高山	120	141	58	750	419	24	78	222	95	-	311	57	69	77	66	33	9	87,914	119	47	5,191
	恵那	46	46	18	269	134	20	28	74	12	-	124	29	25	24	28	17	1	33,124	38	8	1,226
	関	120	155	53	949	497	57	99	237	103	1	407	86	75	85	85	58	18	114,489	182	32	3,953
	美濃加茂	101	121	64	792	475	44	113	229	89	-	258	47	56	59	56	28	12	99,124	143	27	3,075
	中津川	69	84	40	434	222	22	64	113	23	-	207	36	42	44	56	23	6	51,377	72	10	1,299
平成19年度月平均	2,142	1,667	429	7,269	2,203	197	542	1,187	276	-	5,066	1,383	1,409	1,115	847	313	0	853,994	1,179	231	28,955	
平成20 "	2,872	2,264	1,023	8,450	3,462	440	1,041	1,428	398	154	4,988	928	1,065	938	938	266	853	991,308	1,208	200	24,878	
平成20年12月	2,315	1,945	744	7,855	2,935	346	821	1,368	385	15	4,920	1,045	1,142	1,049	888	322	474	916,005	1,215	232	29,128	
平成21年11月	1,949	2,008	844	12,349	6,554	571	1,645	3,346	985	7	5,196	1,069	1,253	1,108	1,056	501	209	1,396,056	1,917	591	67,391	
対前年同月比%	-22.0	8.7	11.7	50.4	108.0	57.8	82.2	129.2	139.5		4.7	1.0	7.6	6.9	19.3	52.8		58.9	71.6	142.7	116.8	
対前月比%	-7.4	5.3	-1.5	-4.4	-6.9	-4.4	-9.1	-6.3	-6.4		-0.9	-1.3	-1.9	1.2	0.3	-1.8		4.2	8.8	-4.7	-6.3	

第15表 高齢求職者給付・就職促進給付状況

平成21年12月

項目 年月 安定所	技能習得手当 (受講手当分)				傷病手当		そ の 他			就 職 促 進 給 付										
	受給者 実人員	支給金額 (千円)	受給者 実人員	支給金額 (千円)	給付 制限 件数	自己 都合 退職	受給期間 延長者数	管内事業所離職者数(基本手 当基本初回受給者のうち)			高年齢求職者給付			就職促進給付						
								計	男	女	受給資格 決定件数	受給者数	支給金額 (千円)	常用就職支度手当		再就職手当	就業手当			
														支給人員	支給金額 (千円)		支給人員	支給金額 (千円)	支給人員	支給金額 (千円)
平成21年12月	642	7,903	40	6,677	945	941	9	1,049	476	573	149	149	28,922	23	2,561	547	155,209	97	4,147	
安 定 所	岐阜	274	3,291	14	2,007	424	422	4	459	219	240	51	55	10,745	10	1,156	194	55,726	20	1,191
	大垣	119	1,560	9	2,216	174	173	2	201	98	103	25	25	5,133	2	167	81	22,700	3	148
	多治見	111	1,422	9	1,580	146	145	1	116	35	81	23	27	5,362	4	420	108	28,621	35	1,346
	高山	43	419	2	174	57	57	1	104	49	55	16	16	3,094	-	-	41	11,586	17	685
	恵那	13	179	1	126	17	17	-	16	8	8	5	4	802	1	210	21	6,506	5	181
	関	36	419	-	-	55	55	-	74	35	39	14	10	1,594	1	123	37	10,662	11	374
	美濃加茂	30	380	4	506	49	49	-	39	11	28	11	9	1,629	3	313	37	10,611	3	109
	中津川	16	233	1	68	23	23	1	40	21	19	4	3	563	2	172	28	8,797	3	113
平成19年度月平均	528	4,816	31	4,935	1,142	1,137	14	836	322	514	171	169	35,910	2	284	527	90,906	217	5,162	
平成20 "	456	3,940	35	5,085	1,105	1,100	13	1,103	505	598	234	228	47,425	2	295	490	85,322	209	4,742	
平成20年12月	499	3,894	27	4,460	953	947	13	976	429	547	177	145	29,409	2	311	468	83,026	217	5,457	
平成21年11月	719	9,094	40	5,870	886	879	12	914	433	481	154	218	42,145	21	1,940	542	148,694	89	3,829	
対前年同月比%	28.7	103.0	48.1	49.7	-0.8	-0.6	-30.8	7.5	11.0	4.8	-15.8	2.8	-1.7	1,050.0	723.5	16.9	86.9	-55.3	-24.0	
対前月比%	-10.7	-13.1	0.0	13.7	6.7	7.1	-25.0	14.8	9.9	19.1	-3.2	-31.7	-31.4	9.5	32.0	0.9	4.4	9.0	8.3	

(注) 支給金額は千円未満四捨五入のため安定所の計と合計が一致しないことがある。

第16表 高年齢雇用継続給付状況

平成21年12月

項目 年月 安定所	基本給付金					
	受給要件 確認件数	受給者数	受給者 実人員	支給金額（千円）		
				基本給付金	再就職給付金	
平成21年12月	481	4,715	8,899	197,303	115	
安 定 所	岐 阜	145	1,958	3,739	84,244	71
	大 垣	97	942	1,762	39,507	-
	多 治 見	60	702	1,295	26,987	-
	高 山	52	263	495	10,870	-
	恵 那	8	133	259	5,827	-
	関	56	375	704	14,727	-
	美濃加茂	31	175	340	8,099	44
	中 津 川	32	167	305	7,042	-
平成19年度月平均	548	3,435	6,437	160,440	251	
平成20 "	581	3,851	7,212	165,631	262	
平成20年12月	540	4036	7658	175,878	327	
平成21年11月	455	4,061	7,506	168,623	114	
対前年同月比%	-10.9	16.8	16.2	12.2	-64.8	
対前月比%	5.7	16.1	18.6	17.0	0.9	

第17表 育児休業給付状況

平成21年12月

項目 年月 安定所	基本給付金				職場復帰給付金		
	受給要件 確認件数	受給者数	受給者 実人員	支給金額 (千円)	受給者数	支給金額 (千円)	
平成21年12月	164 (-)	837 (1)	1,661 (2)	106,556 (252)	104 (-)	38,444 (-)	
安 定 所	岐 阜	73 (-)	356 (-)	723 (-)	48,756 (-)	38 (-)	14,692 (-)
	大 垣	26 (-)	188 (1)	372 (2)	23,390 (252)	17 (-)	5,535 (-)
	多 治 見	13 (-)	88 (-)	170 (-)	10,426 (-)	18 (-)	5,970 (-)
	高 山	15 (-)	47 (-)	93 (-)	5,968 (-)	7 (-)	2,066 (-)
	恵 那	8 (-)	36 (-)	70 (-)	4,098 (-)	3 (-)	1,102 (-)
	関	13 (-)	48 (-)	94 (-)	5,545 (-)	5 (-)	1,711 (-)
	美濃加茂	4 (-)	36 (-)	66 (-)	4,154 (-)	5 (-)	2,269 (-)
	中 津 川	12 (-)	38 (-)	73 (-)	4,219 (-)	11 (-)	5,098 (-)
平成19年度月平均	116 (0.8)	605 (1.3)	1,197 (2.0)	75,084 (161)	92 (0.6)	27,979 (24.1)	
平成20 "	146 (1.0)	706 (1.8)	1,400 (3.0)	87,142 (225)	105 (0.5)	27,979 (24.1)	
平成20年12月	143 (-)	692 (2)	1,380 (3)	86,695 (246)	107 (1)	42,027 (59)	
平成21年11月	159 (-)	750 (-)	1,477 (-)	93,209 (-)	139 (1)	59,378 (-)	
対前年同月比%	14.7	21.0	20.4	22.9	-2.8	-8.5	
対前月比%	3.1	11.6	12.5	14.3	-25.2	-35.3	

() は男で内数

第18表 教育訓練給付状況

平成21年12月

項目 年 月 安定所	計				教育訓練受講科目（職種別）										
	受給者数	うち男	うち通学制	支給金額（千円）	技術関係	医療・保健衛生・福祉	法務・財務・経営 労務・不動産	教育関係	事務処理関係	営業・販売・サービス・保安	運輸・通信関係	農林・採掘関係	製造関係	その他の技能	
平成21年12月	127	47	57	3,298	1	50	11	-	47	8	8	-	-	2	
安 定 所	岐 阜	54	16	26	1,421	-	21	5	-	24	3	-	-	1	
	大 垣	18	8	9	320	-	6	2	-	8	-	2	-	-	
	多 治 見	29	10	13	839	-	9	3	-	10	4	2	-	1	
	高 山	8	4	-	164	-	7	-	-	1	-	-	-	-	
	高 恵 那	2	2	1	94	1	1	-	-	-	-	-	-	-	
	関	4	1	2	84	-	2	-	-	1	1	-	-	-	
	美 濃 加 茂	11	6	6	356	-	3	1	-	3	-	4	-	-	
中 津 川	1	-	-	18	-	1	-	-	-	-	-	-	-		
平成19年度月平均	126	45	62	8,196	10	39	12	-	49	7	5	-	-	4	
平成20 〃	124	41	67	6,367	14	38	10	-	52	5	2	-	-	2	
平成20年12月	112	28	51	3,673	8	41	4	-	47	7	3	-	-	2	
平成21年11月	171	67	85	4,846	10	63	27	-	48	10	12	-	-	1	
対前年同月比%	13.4	67.9	11.8	-10.2	-87.5	22.0	175.0	-	0.0	14.3	166.7	-	-	0.0	
対前月比%	-25.7	-29.9	-32.9	-31.9	-90.0	-20.6	-59.3	-	-2.1	-20.0	-33.3	-	-	100.0	

用語の定義

＜職業紹介関係＞

1 就業形態、雇用期間、雇用形態

ア 就業形態

一般 …次のパートタイム以外のものをいう。
パートタイム…1日、1週間又は1か月の所定労働時間が、通常労働者より短いものをいう。

イ 雇用期間

常用 …雇用契約において雇用期間の定めがない、又は4か月以上の雇用期間が定められているもの。(4か月未満であっても雇用契約

の更新により、継続して雇用されることを予定している場合は常用とみなす。)

臨時 …雇用契約において1か月以上4か月未満の雇用契約が定められているものをいう。

季節 …季節的な労働需要に対し、又は季節的な余暇を利用して一定期間を定めて就労するものをいう。(4か月未満・以上を問わない。)

ウ 雇用形態

雇用期間及び就業形態を組み合わせた分類で次の表のとおり。

		就業形態	
		一般	パートタイム
雇用期間	常雇	常用	一般的パートタイム
	臨時 4か月以上		
	臨時 4か月未満	臨時	一般的パートタイム
	季節	臨時 季節	
	日雇	日雇	日雇的パートタイム

2 求人・充足

新規求人数 …期間中に新たに受理した求人数(採用予定人数)をいう。

月間有効求人数 …当月の「新規求人数」と「前月から繰り越された有効求人数」の合計をいう。

充足数 …自安定所の求人が自・他安定所のあっせんにより求職者と結びついた件数をいう。

3 求職・就職

新規求職申込件数 …期間中に新たに受理した求職申込みの件数をいう。

月間有効求職者数 …当月の「新規求職申込件数」と「前月から繰り越された有効求職者数」の合計をいう。

紹介件数 …求職者と求人の結合を図るため、自安定所で行った紹介の件数(他安定所受理求人への紹介を含む。)

就職件数 …自安定所の求職者が安定所の紹介により就職したことを確認した件数をいう。

雇用保険受給者 …雇用保険(保と略す。)の受給資格決定後、所定給付日数分の基本手当の支給を終了するまでの者をいう。

＜雇用保険関係＞

離職票交付枚数 …安定所が被保険者資格を喪失した者に交付した離職票の枚数をいう。

受給資格決定件数 …安定所が受付けた離職票のうち、受給資格があると決定した件数をいう。

初回受給者数 …受給資格決定後、第1回目の支給を受けた者の数をいう。

受給者実人員 …基本手当を受けた受給資格者の実数をいう。

＜諸比率の算出方法＞

前年同月増減率(%) = (当月の数 - 前年同月の数) ÷ 前年同月の数 × 100

有効(新規)求人倍率(倍) = 月間有効(新規)求人数 ÷ 月間有効(新規)求職者数

就職率(%) = 就職件数 ÷ 新規求職者数 × 100

充足率(%) = 充足数 ÷ 新規求人数 × 100

マトリックスとは数の行列をいう。