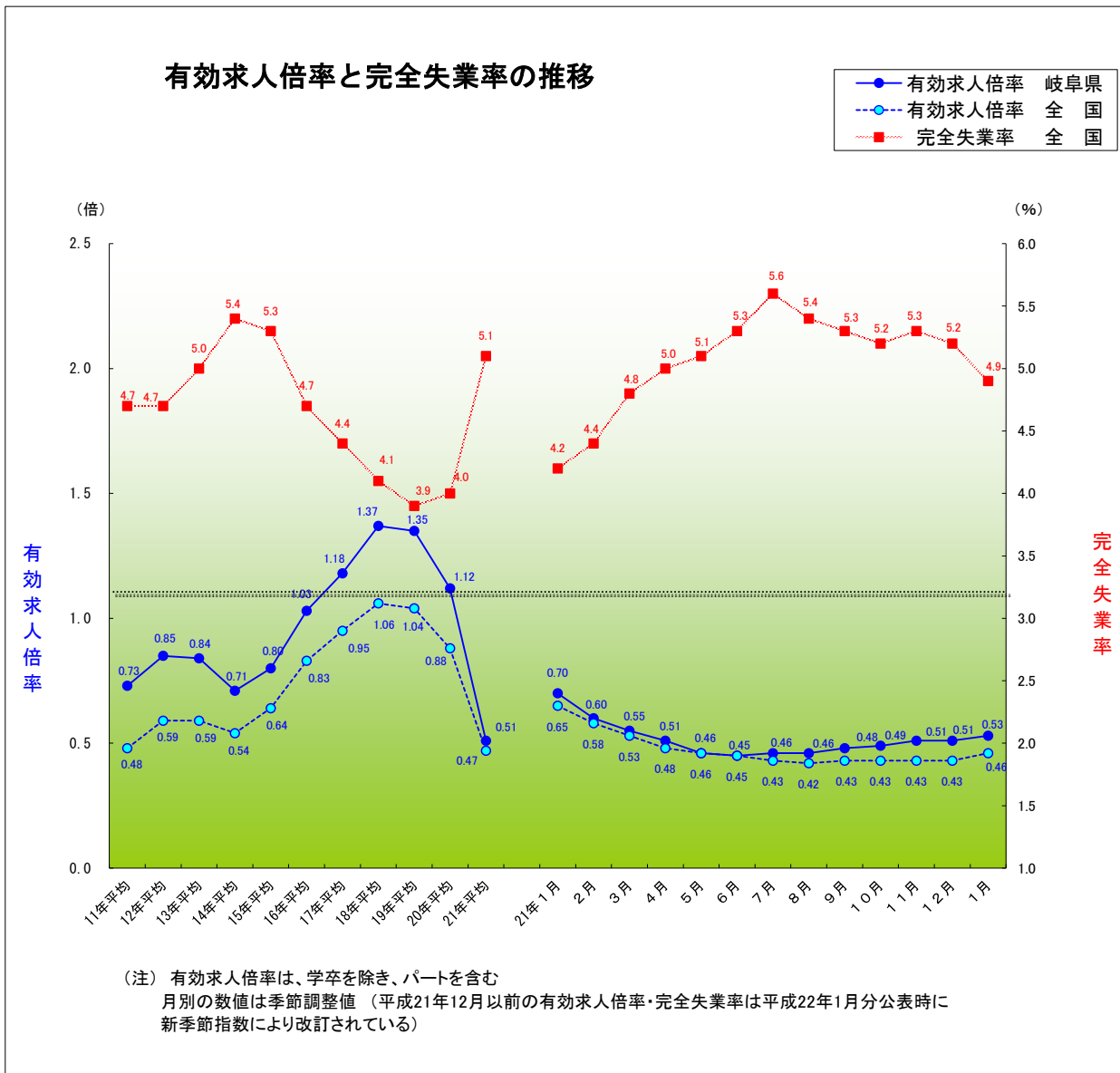


労働マトリックス 2010/1



岐阜労働局職業安定部

—目次—

県内の雇用・労働市場の概況

安定所の窓口では

第1表 主要労働経済指標

第2表 一般職業紹介関係主要指標

第3表 一般職業紹介状況

第4表 パートタイム職業紹介状況

第5表 産業別・規模別一般新規求人状況

第6表 産業別・規模別充足状況

第7表 中高年齢者の職業紹介等状況

第8表 新規常用求職者の状況

第9表 年齢別常用職業紹介状況（常用計）

第10表 職業別常用職業紹介状況（常用計）

第11表 障害者の職業紹介状況

第12表 産業別・月別企業整備状況

第13表 産業別・安定所別雇用保険適用給付状況

第14表 一般求職者給付状況

第15表 高年齢求職者給付・就職促進給付状況

第16表 高年齢雇用継続給付状況

第17表 育児休業給付状況

第18表 教育訓練給付状況

第19表 一般職業紹介及び雇用保険業務取扱状況の推移

用語の定義

県内の雇用・労働市場の概況（平成22年1月）

1月の有効求人倍率（季節調整値）は、12月を0.02ポイント上回る 0.53倍。

県内の公共職業安定所における求人・求職・就職状況等は次のとおりです。

1 労働市場の概況（学卒を除き、パートタイムを含む）

(1) 求人

新規求人数は 9,090人で、前年同月比 19.5%減少した。
これを一般・パート別にみると、一般は同比 22.1%の減少、パートは同比15.2%の減少となった。

月間有効求人数は 22,491人で、前年同月比 18.6%減少した。

(2) 求職

新規求職者数は、10,360人で、前年同月比21.0%減少した。
これを一般・パート別にみると、一般は同比 27.3%の減少、パートは同比 3.6%の減少となった。

月間有効求職者は 39,386人で、前年同月比 7.6%の増加となった。

(3) 就職

就職件数は 2,554人で、前年同月比 15.5%増加した。
これを一般・パート別にみると、一般は同比 11.7%の増加となり、パートは同比 22.2%の増加となった。

就職率（対新規求職者）は 24.7%で、前年同月より 7.8ポイント増加した。

2 産業別規模別新規求人状況（学卒を除き、パートタイムを含む）

(1) 新規求人を産業別に前年同月と比較すると、

増加は、情報通信業（37.0%）、製造業（10.2%）

減少は、複合サービス事業（▲74.0%）、建設業（▲40.1%）、サービス業（▲29.9%）、生活関連サービス業、娯楽業（▲28.4%）、教育、学習支援業（▲25.0%）、卸売業、小売業（▲23.1%）、宿泊業、飲食サービス業（▲13.3%）、運輸業、郵便業（▲12.7%）、医療、福祉（▲12.0%）、金融業、保険業（▲9.7%）

製造業の内訳をみると

増加は、電子部品・デバイス・電子回路（571.4%）、業務用機械（300.0%）、輸送用機械（160.0%）、電気機械（125.0%）、生産用機械（56.3%）、繊維工業（26.5%）、プラスチック製品（9.3%）、金属製品（7.5%）

減少は、窯業・土石製品（▲43.0%）、はん用機械（▲24.4%）、食料品製造（▲17.6%）、家具・装備品（▲12.1%）

(2) 新規求人を事業所規模別にみると、

29人以下は 5,358人（前年同月比 18.0%減）、30～99人は 2,247人（同 14.5%減）、100～299人は 901人（同 36.7%減）、300人以上は 584人（同 17.4%減）

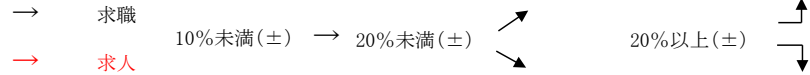
3 雇用保険からみる雇用動向

雇用保険被保険者数をみると、全数は 509,508人（前年同月比 0.3%減）となり、対前年比で10か月連続減少した。

産業別に雇用保険被保険者数をみると、製造業 173,377人、卸売業、小売業 83,160人、医療、福祉 55,212人などで全体に占める割合が高くなっている。

また、雇用保険受給資格決定件数は 2,490件（前年同月比44.0%減）、受給者実人員は 10,932人（同 22.7%増）となった。

安定所の窓口では



平成22年1月

労働市場の動き								労働市場の動き							
	新規求職	新規求人	対 比	新規求職	月間有効求職	新規求人	月間有効求人	新規求人倍率	有効求人倍率	就職率	充足率	新規求職・求人の動向(対前年同月比)			
岐 阜	→	↘	当 月	3,483(件)	13,841(人)	3,996(人)	10,259(人)	1.15(倍)	0.74(倍)	23.1(%)	24.8(%)	新規求職は、若年層33.6%増加、中高年層49.3%増加。			
	↘	↘	前年同月比	2,479	10,276	2,599	6,662	1.05	0.65	21.1	25.5	新規求人は、建設業46.1%減少、製造業13.2%減少、情報通信業108.3%増加、運輸業9.7%減少、卸売・小売業17.9%減少、金融・保険業7.0%減少、飲食店、宿泊業1.0%増加、医療、福祉6.3%減少、サービス業36.1%減少。			
大 垣	↘	→	当 月	2,035	7,398	1,577	3,749	0.77	0.51	22.8	24.9	新規求職は、若年層11.4%増加、中高年層26.7%増加。			
	↘	→	前年同月比	1,370	5,208	999	2,450	0.73	0.47	22.7	25.2	新規求人は、建設業33.0%減少、製造業8.2%増加、情報通信業75.0%減少、運輸業36.7%増加、卸売・小売業21.2%増加、金融・保険業45.7%増加、飲食店、宿泊業16.9%減少、医療、福祉5.2%減少、サービス業78.2%増加。			
多 治 見	↘	↘	当 月	2,011	7,352	1,213	2,972	0.60	0.40	21.0	32.2	新規求職は、若年層28.2%増加、中高年層37.7%増加。			
	↘	↘	前年同月比	1,223	4,939	577	1,530	0.47	0.31	19.0	33.8	新規求人は、建設業25.6%減少、製造業2.9%減少、情報通信業増減なし、運輸業64.8%減少、卸売・小売業37.5%減少、金融・保険業85.7%減少、飲食店、宿泊業10.4%減少、医療、福祉23.8%減少、サービス業20.2%減少。			
高 山	↘	↘	当 月	866	3,040	739	1,654	0.85	0.54	27.5	30.0	新規求職は、若年層37.0%増加、中高年層8.6%増加。			
	↘	↘	前年同月比	628	2,160	400	891	0.64	0.41	22.0	30.5	新規求人は、建設業16.1%減少、製造業21.7%増加、情報通信業33.3%減少、運輸業7.1%減少、卸売・小売業38.7%減少、金融・保険業50.0%減少、飲食店、宿泊業10.2%減少、医療、福祉9.3%減少、サービス業45.3%減少。			
恵 那	↘	↘	当 月	355	1,078	242	577	0.68	0.54	28.7	29.3	新規求職は、若年層1.0%増加、中高年層36.3%増加。			
	↘	↘	前年同月比	238	719	117	281	0.49	0.39	23.5	33.3	新規求人は、建設業66.7%減少、製造業37.9%増加、情報通信業33.3%減少、運輸業250.0%増加、卸売・小売業10.3%増加、金融・保険業100.0%減少、飲食店、宿泊業45.8%減少、医療、福祉10.0%減少、サービス業150.0%増加。			
関	↘	↘	当 月	584	2,270	406	1,140	0.70	0.50	28.9	35.2	新規求職は、若年層37.0%増加、中高年層32.9%増加。			
	↘	↘	前年同月比	390	1,610	205	608	0.53	0.38	25.9	36.6	新規求人は、建設業68.1%減少、製造業33.0%増加、情報通信業100.0%増加、運輸業75.0%増加、卸売・小売業48.6%減少、金融・保険業33.3%減少、飲食店、宿泊業58.1%減少、医療、福祉32.0%減少、サービス業57.1%減少。			
美濃加茂	↘	↘	当 月	432	2,242	359	855	0.83	0.38	42.4	33.7	新規求職は、若年層33.6%減少、中高年層26.4%減少。			
	↘	↘	前年同月比	326	1,741	232	528	0.71	0.30	35.9	31.9	新規求人は、建設業41.4%減少、製造業1.4%増加、情報通信業100.0%減少、運輸業11.8%減少、卸売・小売業20.6%減少、金融・保険業66.7%減少、飲食店、宿泊業25.0%増加、医療、福祉7.5%増加、サービス業23.1%減少。			
岐阜八幡	↘	↘	当 月	151	652	134	303	0.89	0.46	30.5	32.8	新規求職は、若年層11.0%減少、中高年層27.1%減少。			
	↘	↘	前年同月比	104	448	97	196	0.93	0.44	32.7	29.9	新規求人は、建設業11.1%減少、製造業80.0%増加、情報通信業1人増加、運輸業700.0%増加、卸売・小売業42.9%減少、金融・保険業増減なし、飲食店、宿泊業7.7%減少、医療、福祉31.6%減少、サービス業97.9%減少。			
中津川	↘	↘	当 月	443	1,513	424	982	0.96	0.65	28.0	30.7	新規求職は、若年層3.4%増加、中高年層21.7%増加。			
	↘	→	前年同月比	249	960	235	501	0.94	0.52	25.3	28.5	新規求人は、建設業28.0%増加、製造業280.6%増加、情報通信業200.0%増加、運輸業22.2%減少、卸売・小売業42.1%減少、金融・保険業29.4%減少、飲食店、宿泊業28.8%減少、医療、福祉47.4%減少、サービス業118.2%増加。			
計	↘	↘	当 月	10,360	39,386	9,090	22,491	0.88	0.57	24.7	27.6				
	↘	↘	前年同月比	7,007	28,061	5,461	13,647	0.78	0.49	22.5	27.8				

(注) 各項目の上段は新規学卒を除き、パートタイムを含む。各項目の下段は一般のみ。有効(新規)求人倍率は原数による。

第1表 主要労働経済指標

岐 阜 県

年 月	人 口 (推 計)	生産指数 (季調済) (製造業)	消費者物価 指数(総合) 6市1町平均(～H21.3) 岐阜市(H21.4～)	平均賃金 〔30人以上〕 〔事業所〕	名目賃金指数 〔全調査〕 〔産 業〕	雇用指数 〔全調査〕 〔産 業〕
		17年=100	17年=100		17年=100	17年=100
平成18年平均	2,104,361	107.5	100.5	313,751	101.7	103.2
平成19年平均	2,102,259	110.8	100.7	336,253	105.0	101.3
平成20年平均	2,098,131	105.9	102.0	332,668	103.5	103.3
8月	2,098,464	103.9	103.3	272,163	84.7	103.8
9月	2,098,137	107.0	103.2	268,515	83.6	103.8
10月	2,098,131	106.8	103.1	272,670	84.9	104.1
11月	2,098,351	92.0	102.0	313,885	97.6	104.2
12月	2,097,993	88.8	101.7	605,680	188.4	104.4
平成21年1月	2,096,991	81.6	100.9	268,469	83.9	105.3
2月	2,095,825	74.6	100.8	262,458	82.1	104.5
3月	2,094,430	71.7	101.3	266,157	83.2	103.9
4月	2,090,128	75.6	101.4	264,694	82.8	104.9
5月	2,090,333	73.3	101.3	272,331	85.1	103.7
6月	2,089,415	78.9	101.2	430,483	134.6	103.7
7月	2,088,709	82.3	100.6	262,709	116.6	103.9
8月	2,087,963	78.0	101.1	261,595	84.4	103.6
9月	2,087,114	79.1	101.1	263,640	82.8	103.3
10月	2,086,590	85.7	100.5	265,157	83.9	103.0
11月	2,085,826	86.2	99.6	267,454	95.8	102.7
12月	2,085,118		99.5	537,184	168.0	103.1

資料 ・ 岐阜県統計課

(注) ・ 各年の人口は、10月1日現在の推計人口

第2表 一般職業紹介関係主要指標

平成22年1月

項目		年度・比率	平成22年	平成21年	平成21年	対前月比	対前年 同月比
			1月	12月	1月		
I （学 全 卒 を 除 く） 数	1 月間有効求職者数		39,386	39,334	36,599	0.1	7.6
	2 新規求職申込件数		10,360	7,711	13,111	34.4	-21.0
	3 月間有効求人人数		22,491	23,141	27,615	-2.8	-18.6
	4 新規求人数		9,090	8,952	11,292	1.5	-19.5
	5 就職件数		2,554	2,799	2,211	-8.8	15.5
	6 5のうち他県への就職		256	283	226	-9.5	13.3
	7 充足数		2,505	2,799	2,137	-10.5	17.2
	8 7のうち他県からの充足		225	307	175	-26.7	28.6
II 諸 比 率	9 有効求人倍率(3/1)		(0.53)	(0.51)	(0.70)	(0.02)	(-0.17)
			0.57	0.59	0.75	-0.02	-0.18
	10 新規求人倍率(4/2)		(0.94)	(0.92)	(0.91)	(0.02)	(0.03)
			0.88	1.16	0.86	-0.28	0.02
	11 有効就職率(5/1*100)		6.5	7.1	6.0	-0.6	0.5
	12 新規就職率(5/2*100)		24.7	36.3	16.9	-11.6	7.8
III I の う ち 常 用	13 有効充足率(7/3*100)		11.1	12.1	7.7	-1.0	3.4
	14 新規充足率(7/4*100)		27.6	31.3	18.9	-3.7	8.7
	15 月間有効求職者数		38,937	38,935	36,199	0.0	7.6
	16 新規求職申込件数		10,175	7,483	12,921	36.0	-21.3
	17 月間有効求人人数		20,871	20,637	26,321	1.1	-20.7
	18 新規求人数		8,534	7,782	10,696	9.7	-20.2
	19 就職件数		2,209	2,372	2,055	-6.9	7.5
20 19のうち他県への就職		234	212	220	10.4	6.4	
21 充足数		2,154	2,402	1,985	-10.3	8.5	
IV I の 高 う ち 年	22 月間有効求職者数		17,816	17,999	14,387	-1.0	23.8
	23 新規求職申込件数		3,981	3,159	4,759	26.0	-16.3
	24 就職件数		963	1,105	706	-12.9	36.4
	25 就職率(24/23*100)		24.2	35.0	14.8	-10.8	9.4
V 雇 用 保 険	26 受給資格決定件数		2,490	1,805	4,449	38.0	-44.0
	27 初回受給者数		1,732	2,115	2,677	-18.1	-35.3
	28 受給者実人員		10,932	11,810	8,910	-7.4	22.7
	29 5のうち受給者の就職件数		699	695	568	0.6	23.1

(注) 9. 有効求人倍率・10. 新規求人倍率の（ ）内は学卒を除きパートを含む季節調整値

平成21年12月以前の有効求人倍率は平成22年1月分公表時に新季節指数により改訂されている

第3表 一般職業紹介状況(新規学卒を除く)

平成22年1月

年月 安定所	新規求職申込数			(保)受給者の占める割合 (%)	月間有効求職者数			(保)受給者の占める割合 (%)	紹介件数		就職件数			新規求人数	月間有効求人数	
	計	男	(保)受給者		計	男	(保)受給者		計	男	計	男	(保)受給者の就職			
平成22年1月	10,360	5,224	2,929	28.3	39,386	20,904	18,199	46.2	16,820	10,132	2,554	1,339	699	9,090	22,491	
安 定 所	岐阜	3,483	1,904	1,166	33.5	13,841	7,591	6,653	48.1	6,028	3,894	805	433	216	3,996	10,259
	大垣	2,035	983	467	22.9	7,398	3,861	3,398	45.9	3,442	2,108	464	257	141	1,577	3,749
	多治見	2,011	932	618	30.7	7,352	3,842	3,571	48.6	2,969	1,613	423	198	132	1,213	2,972
	高山	866	449	223	25.8	3,040	1,508	1,218	40.1	963	504	238	116	68	739	1,654
	恵那	355	175	92	25.9	1,078	557	415	38.5	520	280	102	51	17	242	577
	関	584	290	120	20.5	2,270	1,221	970	42.7	1,030	633	169	91	40	406	1,140
	美濃加茂	432	228	119	27.5	2,242	1,276	1,103	49.2	1,038	704	183	104	50	359	855
	岐阜八幡	151	75	36	23.8	652	323	299	45.9	142	76	46	24	12	134	303
	中津川	443	188	88	19.9	1,513	725	572	37.8	688	320	124	65	23	424	982
平成19年度月平均	7,621	3,605	2,404	31.5	28,879	13,767	12,841	44.5	10,262	5,870	2,746	1,404	712	13,662	37,998	
平成20 "	9,312	4,668	3,017	32.4	33,325	16,734	13,927	41.8	13,491	7,900	2,677	1,363	637	11,154	30,747	
平成21年1月	13,111	6,775	4,667	35.6	36,599	19,364	15,670	42.8	15,863	9,264	2,211	1,091	568	11,292	27,615	
平成21年12月	7,711	4,052	2,231	28.9	39,334	21,069	18,784	47.8	14,060	8,742	2,799	1,503	695	8,952	23,141	
対前年同月比%	-21.0	-22.9	-37.2	-7.3	7.6	8.0	16.1	3.4	6.0	9.4	15.5	22.7	23.1		-18.6	
対前月比%	34.4	28.9	31.3	-0.6	0.1	-0.8	-3.1	-1.6	19.6	15.9	-8.8	-10.9	0.6	1.5	-2.8	

(注) パートを含む。

第4表 パートタイム職業紹介状況

平成22年1月

年月 安定所	他県への 発求人	他県から の受求人	充足数	他県 からの 充足	有効 求人倍率 (倍)	就職率 (%)	充足率 (%)	新規求職 申込件数		月間有効 求職者数		就職件数		新規求人数		月間有効 求人 数	就職 率 (%)		
								常用	非常用	常用	非常用	常用	非常用	常用	非常用				
平成22年1月	2,652	13,371	2,505	225	0.57	24.7	27.6	3,353	3,324	11,325	11,245	980	792	3,629	3,422	8,844	8,307	29.2	
安 定 所	岐阜	1,612	5,633	990	130	0.74	23.1	24.8	1,004	1,001	3,565	3,544	283	219	1,397	1,303	3,597	3,322	28.2
	大垣	423	1,622	393	38	0.51	22.8	24.9	665	645	2,190	2,149	153	130	578	535	1,299	1,225	23.0
	多治見	362	2,539	391	26	0.40	21.0	32.2	788	787	2,413	2,410	191	163	636	619	1,442	1,367	24.2
	高山	29	567	222	8	0.54	27.5	30.0	238	238	880	874	100	74	339	328	763	749	42.0
	恵那	20	675	71	5	0.54	28.7	29.3	117	116	359	356	46	37	125	121	296	279	39.3
	関	34	402	143	10	0.50	28.9	35.2	194	192	660	658	68	55	201	199	532	511	35.1
	美濃加茂	53	1,134	121	1	0.38	42.4	33.7	106	106	501	501	66	50	127	114	327	312	62.3
	岐阜八幡	14	167	44	1	0.46	30.5	32.8	47	46	204	202	12	10	37	35	107	103	25.5
	中津川	105	632	130	6	0.65	28.0	30.7	194	193	553	551	61	54	189	168	481	439	31.4
平成19年度月平均	4,718	37,765	2,611	209	0.92	36.0	19.1	2,284	2,280	8,241	8,232	862	816	4,419	4,205	12,022	11,522	37.7	
平成20 "	3,638	26,477	2,586	209	0.92	28.7	23.2	2,731	2,723	9,469	9,449	940	882	4,143	3,860	11,073	10,498	34.4	
平成21年1月	3,620	19,333	2,137	175	0.75	16.9	18.9	3,478	3,464	9,365	9,341	802	696	4,279	4,021	10,387	9,742	23.1	
平成21年12月	2,536	10,232	2,799	307	0.59	36.3	31.3	2,225	2,189	11,159	11,069	1,101	840	3,729	3,064	9,248	7,953	49.5	
対前年同月比%	-26.7	-30.8	17.2	28.6	-0.18	7.8	8.7	-3.6	-4.0	20.9	20.4	22.2	13.8	-15.2	-14.9	-14.9	-14.7	6.1	
対前月比%	4.6	30.7	-10.5	-26.7	-0.02	-11.6	-3.7	50.7	51.9	1.5	1.6	-11.0	-5.7	-2.7	11.7	-4.4	4.5	-20.3	

(注) 有効求人倍率は原数による。

(注) 就職率欄及び充足率欄の対前年同月比及び対前月比はポイント表示。

(注) 就職率欄の対前年同月比及び対前月比はポイント表示。

第5表 産業別・規模別一般新規求人状況（新規学卒を除く）

平成22年1月

産業・規模		区分	計	常用	臨時季節	計の対前 月比(%)	計の対前年 同月比(%)	
業	別	A, B 農 林 , 漁 業 (01~04)	87	61	26	234.6	74.0	
		C 鉱業, 採石業, 砂利採取業 (05)	4	2	2	0.0	-73.3	
		D 建 設 業 (06~08)	677	638	39	2.9	-40.1	
		E 製 造 業 (09~32)	1,309	1,153	156	-8.5	10.2	
			09 食 料 品 製 造 業	243	194	49	64.2	-17.6
			10 飲 料 ・ た ば こ ・ 飼 料 製 造 業	5	4	1	-44.4	150.0
			11 織 維 工 業	105	104	1	-23.9	26.5
			12 木 材 ・ 木 製 品 製 造 業	40	36	4	17.6	90.5
			13 家 具 ・ 装 備 品 製 造 業	29	29	-	20.8	-12.1
			14 パルプ・紙・紙加工品製造業	49	49	-	206.3	-12.5
			15 印 刷 ・ 同 関 連 業	33	33	-	0.0	-17.5
			16 化 学 工 業	32	30	2	6.7	-46.7
			17 石 油 製 品 ・ 石 炭 製 品 製 造 業	1	1	-	0.0	0.0
			18 プラスチック製品製造業	59	59	-	-27.2	9.3
			19 ゴム製品製造業	18	18	-	-18.2	200.0
			21 窯業・土石製品製造業	81	71	10	-24.3	-43.0
			22 鉄 鋼 業	13	9	4	85.7	0.0
			23 非鉄金属製造業	38	38	-	375.0	375.0
			24 金 属 製 品 製 造 業	115	106	9	18.6	7.5
			25 はん用機械器具製造業	65	65	-	-19.8	-24.4
			26 生産用機械器具製造業	50	46	4	-3.8	56.3
			27 業務用機械器具製造業	4	4	-	-20.0	300.0
			28 電子部品・デバイス・電子回路製造業	47	44	3	683.3	571.4
			29 電気機械器具製造業	99	64	35	0.0	125.0
			30 情報通信機械器具製造業	10	2	8	233.3	-
			31 輸送用機械器具製造業	130	104	26	-64.9	160.0
			20, 32 その他の製造業	43	43	-	-27.1	-2.3
			F 電気・ガス・熱供給・水道業 (33~36)	1	1	-	0.0	-80.0
			G 情 報 通 信 業 (37~41)	148	133	15	80.5	37.0
			H 運 輸 業 , 郵 便 業 (42~49)	393	380	13	-1.0	773.3
			I 卸 売 業 , 小 売 業 (50~61)	1,451	1,419	32	42.7	-23.1
			J 金 融 業 , 保 険 業 (62~67)	252	252	-	193.0	-9.7
	K 不 動 産 業 , 物 品 賃 貸 業 (68~70)	98	95	3	-26.9	-39.5		
	L 学術研究, 専門・技術サービス業 (71~74)	284	244	40	9.7	0.0		
	M 宿 泊 業 , 飲 食 サ ー ビ ス 業 (75~77)	720	718	2	9.6	-13.3		
	N 生活関連サービス業, 娯楽業 (78~80)	528	507	21	-30.6	-28.4		
	O 教 育 , 学 習 支 援 業 (81, 82)	108	96	12	-9.2	-25.0		
	P 医 療 , 福 祉 (83~85)	1,722	1,707	15	2.0	-12.0		
	Q 複 合 サ ー ビ ス 事 業 (86, 87)	20	20	-	-91.6	-74.0		
	R サ ー ビ ス 業 (88~96)	1,047	943	104	12.9	-29.9		
	S, T 公 務 ・ そ の 他 (97, 98, 99)	241	165	76	-48.5	-51.5		
合 計			9,090	8,534	556	1.5	-19.5	
事 業 所 規 模 別	29 人 以 下		5,358	5,105	253	3.2	-18.0	
	30 ~ 99人		2,247	2,082	165	13.6	-14.5	
	100 ~ 299人		901	820	81	-1.6	-36.7	
	300 ~ 499人		168	147	21	-32.5	-34.9	
	500 ~ 999人		248	227	21	63.2	21.6	
1,000 人 以 上		168	153	15	-64.0	-31.4		

(注) パートを含む。

平成21年4月より項目は日本標準産業分類（平成20年4月改定、総務省）による。

なお、平成21年3月分は、新分類への変更作業未了につき、不整合項目欄は「-」。

第6表 産業別・規模別充足状況（新規学卒を除く）

平成22年1月

産業・規模		区分	計	常用	臨時季節	計の対前 月比(%)	計の対前年 同月比(%)	
産 業	A, B	農 林 , 漁 業 (01~04)	33	18	15	135.7	50.0	
	C	鉱 業 , 採 石 業 , 砂 利 採 取 業 (05)	3	3	-	-25.0	50.0	
	D	建 設 業 (06~08)	195	150	45	-25.0	-4.4	
	E	製 造 業 (09~32)	532	497	35	-11.2	17.7	
		09	食 料 品 製 造 業	73	70	3	-21.5	-25.5
		10	飲 料 ・ た ば こ ・ 飼 料 製 造 業	6	5	1	100.0	100.0
		11	織 維 工 業	43	43	-	43.3	34.4
		12	木 材 ・ 木 製 品 製 造 業	10	10	-	-41.2	-41.2
		13	家 具 ・ 装 備 品 製 造 業	11	11	-	-21.4	0.0
		14	パ ル プ ・ 紙 ・ 紙 加 工 品 製 造 業	16	16	-	-27.3	-33.3
		15	印 刷 ・ 同 関 連 業	13	13	-	-18.8	-13.3
		16	化 学 工 業	24	24	-	33.3	-38.5
		17	石 油 製 品 ・ 石 炭 製 品 製 造 業	0	0	-	-	-
		18	プ ラ ス チ ッ ク 製 品 製 造 業	28	28	-	-39.1	40.0
		19	ゴ ム 製 品 製 造 業	8	8	-	-20.0	700.0
		21	窯 業 ・ 土 石 製 品 製 造 業	45	40	5	-27.4	-13.5
		22	鉄 鋼 業	6	6	-	50.0	50.0
		23	非 鉄 金 属 製 造 業	4	4	-	-42.9	-33.3
		24	金 属 製 品 製 造 業	54	53	1	38.5	3.8
		25	は ん 用 機 械 器 具 製 造 業	30	29	1	-36.2	100.0
		26	生 産 用 機 械 器 具 製 造 業	18	17	1	63.6	63.6
		27	業 務 用 機 械 器 具 製 造 業	1	1	-	-66.7	-
		28	電 子 部 品 ・ デ バ イ ス ・ 電 子 回 路 製 造 業	19	19	-	111.1	171.4
		29	電 気 機 械 器 具 製 造 業	33	23	10	-13.2	94.1
		30	情 報 通 信 機 械 器 具 製 造 業	3	2	1	50.0	-
		31	輸 送 用 機 械 器 具 製 造 業	60	48	12	-28.6	215.8
		20, 32	そ の 他 の 製 造 業	27	27	-	12.5	237.5
		F	電 気 ・ ガ ス ・ 熱 供 給 ・ 水 道 業 (33~36)	1	1	-	0.0	-
		G	情 報 通 信 業 (37~41)	16	11	5	-44.8	45.5
		H	運 輸 業 , 郵 便 業 (42~49)	158	151	7	3.3	68.1
		I	卸 売 業 , 小 売 業 (50~61)	297	286	11	-14.9	-5.1
		J	金 融 業 , 保 険 業 (62~67)	16	16	-	-23.8	-20.0
	K	不 動 産 業 , 物 品 賃 貸 業 (68~70)	38	36	2	26.7	31.0	
	L	学 術 研 究 , 専 門 ・ 技 術 サ ー ビ ス 業 (71~74)	85	53	32	-33.6	93.2	
	M	宿 泊 業 , 飲 食 サ ー ビ ス 業 (75~77)	122	122	-	-4.7	8.0	
	N	生 活 関 連 サ ー ビ ス 業 , 娯 楽 業 (78~80)	73	72	1	-15.1	4.3	
	O	教 育 , 学 習 支 援 業 (81, 82)	38	30	8	-7.3	0.0	
	P	医 療 , 福 祉 (83~85)	375	372	3	-2.6	11.9	
	Q	複 合 サ ー ビ ス 事 業 (86, 87)	12	9	3	-62.5	-20.0	
	R	サ ー ビ ス 業 (88~96)	353	298	55	-20.1	37.9	
	S, T	公 務 ・ そ の 他 (97, 98, 99)	158	29	129	62.9	32.8	
		合 計	2,505	2,154	351	-10.5	17.2	
事 業 所 規 模 別		29 人 以 下	1418	1,315	103	-9.1	19.9	
		30 ~ 99人	669	542	127	-12.5	8.1	
		100 ~ 299人	298	211	87	-15.3	27.4	
		300 ~ 499人	46	34	12	-6.1	35.3	
		500 ~ 999人	61	45	16	24.5	29.8	
		1,000 人 以 上	13	7	6	-45.8	-35.0	

(注) パートを含む。

平成21年4月より項目は日本標準産業分類（平成20年4月改定、総務省）による。

なお、平成21年3月分は、新分類への変更作業未了につき、不整合項目欄は「-」。

第7表 中高年齢者の職業紹介等状況

平成22年1月

年 月 安 定 所	項 目	新規求職申込件数				月間有効求職者数				紹 介 件 数				就 職 件 数				就 職 率 (%)
		男	55歳以上			男	55歳以上			男	55歳以上			男	55歳以上			
			65歳以上	65歳以上	65歳以上		65歳以上	65歳以上	65歳以上		65歳以上							
平成22年1月		2,370	1,792	1,232	192	11,506	8,698	6,248	600	3,828	3,090	1,441	113	505	400	243	44	21.3
安 定 所	岐 阜	809	626	425	82	3,898	2,966	2,050	222	1,449	1,163	605	60	178	130	94	24	22.0
	大 垣	447	351	226	37	2,114	1,657	1,147	95	817	691	249	11	102	87	38	6	22.8
	多 治 見	420	303	211	20	2,077	1,607	1,087	75	604	481	210	17	78	62	36	4	18.6
	高 山	265	194	151	24	1,094	731	677	119	214	146	80	5	46	35	25	3	17.4
	恵 那	83	66	40	1	278	207	142	4	131	109	54	1	13	12	4	-	15.7
	関	121	90	61	6	646	506	373	19	214	188	99	5	26	22	15	-	21.5
	美濃加茂	88	60	51	10	772	576	433	37	247	213	94	8	33	29	19	6	37.5
	岐阜八幡	56	41	29	6	242	172	141	20	46	33	18	2	11	9	5	-	19.6
	中津川	81	61	38	6	385	276	198	9	106	66	32	4	18	14	7	1	22.2
平成19年度月平均		1,655	1,194	907	125	7,375	5,305	4,328	460	2,361	1,828	1,043	60	512	367	241	20	30.9
平成20 〃		2,019	1,495	1,072	155	8,157	6,034	4,662	495	2,890	2,309	1,185	69	488	362	228	19	24.2
平成21年1月		3,064	2,253	1,515	235	9,603	7,130	5,234	580	3,305	2,659	1,378	68	383	280	183	20	12.5
平成21年12月		1,965	1,454	1,040	145	11,745	8,857	6,353	591	3,474	2,830	1,305	115	597	453	294	50	30.4
対前年同月比%		-22.7	-20.5	-18.7	-18.3	19.8	22.0	19.4	3.4	15.8	16.2	4.6	66.2	31.9	42.9	32.8	120.0	8.8
対前月比%		20.6	23.2	18.5	32.4	-2.0	-1.8	-1.7	1.5	10.2	9.2	10.4	-1.7	-15.4	-11.7	-17.3	-12.0	-9.1

(注) 新規学卒・パートを除く。

(注) 就職率欄の対前年同月比及び対前月比はポイント表示。

第8表 新規常用求職者の状況

平成22年1月

項目 区分	新規求職	在職者		離職者	前職				無業者	
		雇用者	雇用者		雇用者	前職				
						定年到達	事業主都合	自己都合		不明
計	6,851	1,483	1,427	4,928	4,726	152	2,010	2,552	12	440
19歳以下	177	37	36	87	85	1	16	68	-	53
20～24歳	854	223	220	532	520	7	139	374	-	99
25～29歳	1,034	249	246	726	718	3	232	482	1	59
30～34歳	928	212	205	659	642	2	268	368	4	57
35～39歳	874	224	213	609	586	0	261	324	1	41
40～44歳	708	166	156	499	469	1	221	246	1	43
45～49歳	618	148	143	447	426	1	223	200	2	23
50～54歳	494	92	89	383	360	2	197	160	1	19
55～59歳	483	63	55	402	370	10	196	164	-	18
60～64歳	509	60	55	432	407	111	192	102	2	17
65歳以上	172	9	9	152	143	14	65	64	-	11
平成19年度月平均	5,285	1,246	1,227	3,660	3,505	150	760	2,591	4	379
平成20 "	6,531	1,433	1,405	4,704	4,515	154	1,755	2,599	8	394
平成21年1月	9,457	1,837	1,809	7,197	6,962	185	3,982	2,783	12	423
平成21年12月	5,294	1,094	1,059	3,888	3,735	135	1,675	1,918	7	311
対前年同月比%	-27.6	-19.3	-21.1	-31.5	-32.1	-17.8	-49.5	-8.3	0.0	4.0
対前月比%	29.4	35.6	34.7	26.7	26.5	12.6	20.0	33.1	71.4	41.5

(注) 常用パートを除く。

第9表 年齢別常用職業紹介状況（常用計）

平成22年1月

項目 区分	月間有効 求人数	月間有効求職者数		就職件数		
			うち新規	うち(保)		うち(保)
19歳以下	377	645	216	69	47	3
20～24歳	1,817	3,182	975	1,116	243	44
25～29歳	2,723	4,653	1,332	2,136	267	71
30～34歳	2,711	4,599	1,318	2,058	311	99
35～39歳	2,606	4,586	1,390	1,775	332	88
40～44歳	1,938	3,735	1,062	1,439	218	81
45～49歳	1,748	3,640	883	1,708	210	81
50～54歳	1,653	3,483	723	1,933	178	73
55～59歳	2,069	4,280	763	2,689	164	52
60～64歳	2,378	4,639	963	2,969	180	53
65歳以上	851	1,495	550	293	59	1
計	20,871	38,937	10,175	18,185	2,209	646
45歳以上	8,699	17,537	3,882	9,592	791	260
55歳以上	5,298	10,414	2,276	5,951	403	106

(注) 常用的パートを含む。月間有効求人数は、就職機会積み上げ方式による。

第10表 職業別常用職業紹介状況(常用計)

平成22年1月

職業	新規求職		新規求人	就職件数		新規求人 倍率
		うち男			うち男	
職業計	10,175	5,083	8,534	2,209	1,154	0.84
専門的・技術的職業	1,073	424	2,217	357	103	2.07
管理的職業	13	9	15	3	3	1.15
事務的職業	2,167	357	854	320	42	0.39
販売の職業	977	561	1,279	203	127	1.31
サービスの職業	685	230	1,361	216	63	1.99
保安の職業	70	67	278	99	96	3.97
農林漁業の職業	62	47	64	17	8	1.03
運輸・通信の職業	451	434	305	145	142	0.68
生産工程・労務の職業	3,979	2,548	2,161	849	570	0.54
窯業製品製造	46	29	37	21	14	0.80
金属加工	205	171	188	98	82	0.92
一般機械組立	138	99	65	26	21	0.47
電気機械組立	116	54	108	37	13	0.93
輸送用機械組立	135	94	85	25	21	0.63
衣服・繊維製品	38	12	56	21	4	1.47
木製品製造	41	27	42	17	16	1.02
パルプ・紙製品製造	14	9	17	16	14	1.21
ゴム・プラスチック製造	46	27	80	42	21	1.74
建設の職業	73	71	90	30	29	1.23
土木工事の職業	124	123	123	39	39	0.99

(注) 分類不能の職業を含まず。常用的パートを含む。

第11表 障害者の職業紹介状況

平成22年1月

項目	新規求職 申込件数	就職件数	新規 登録者数	期末現在 登録者数	うち有効 求職者			
					うち有効 求職者	うち就業 中の者	うち保留 中の者	
安定所 岐阜	①	30 (10)	9 (3)	16 (5)	1,708 (632)	624 (221)	1048 (396)	36 (15)
	②	10 (2)	7 (2)	3 (0)	907 (447)	262 (119)	635 (321)	10 (7)
	③	13	4	10	366	261	99	6
	④	4	1	3	22	15	7	0
	計	57 (12)	21 (5)	32 (5)	3,003 (1,079)	1162 (340)	1789 (717)	52 (22)
大垣	①	19 (7)	1 (0)	13 (5)	1,012 (362)	261 (98)	695 (243)	56 (21)
	②	6 (2)	3 (2)	3 (1)	525 (286)	93 (43)	414 (235)	18 (8)
	③	5	1	2	155	66	68	21
	④	1	0	0	5	4	1	0
	計	31 (9)	5 (2)	18 (6)	1697 (648)	424 (141)	1178 (478)	95 (29)
多治見	①	10 (4)	3 (1)	4 (1)	700 (238)	210 (75)	484 (159)	6 (4)
	②	3 (1)	1 (1)	0 (0)	363 (136)	59 (24)	303 (112)	1 (0)
	③	8	2	5	146	81	59	6
	④	0	0	0	3	2	1	0
	計	21 (5)	6 (2)	9 (1)	1212 (374)	352 (99)	847 (271)	13 (4)
高山	①	9 (2)	5 (2)	3 (0)	462 (147)	167 (60)	288 (83)	7 (4)
	②	1 (0)	0 (0)	0 (0)	279 (91)	58 (16)	217 (75)	4 (0)
	③	2	2	2	95	53	38	4
	④	1	1	1	2	1	1	0
	計	13 (2)	8 (2)	6 (0)	838 (238)	279 (76)	544 (158)	15 (4)
恵那	①	1 (0)	3 (0)	0 (0)	213 (70)	42 (11)	159 (53)	12 (6)
	②	1 (0)	0 (0)	0 (0)	85 (32)	11 (5)	69 (23)	5 (4)
	③	0	1	0	24	5	11	8
	④	0	0	0	1	0	1	0
	計	2 (0)	4 (0)	0 (0)	323 (102)	58 (16)	240 (76)	25 (10)
関	①	2 (1)	1 (0)	1 (1)	360 (133)	129 (47)	215 (77)	16 (9)
	②	2 (1)	0 (0)	1 (0)	271 (139)	97 (38)	172 (99)	2 (2)
	③	0	2	0	59	38	13	8
	④	0	0	0	3	2	1	0
	計	4 (2)	3 (0)	2 (1)	693 (272)	266 (85)	401 (176)	26 (11)
美濃加茂	①	3 (2)	1 (0)	2 (1)	329 (117)	131 (51)	196 (65)	2 (1)
	②	1 (0)	1 (1)	1 (0)	151 (69)	50 (17)	100 (51)	1 (1)
	③	1	0	0	50	40	10	0
	④	0	0	0	0	0	0	0
	計	5 (2)	2 (1)	3 (1)	530 (186)	221 (68)	306 (116)	3 (2)
岐阜八幡	①	1 (0)	0 (0)	0 (0)	205 (63)	54 (20)	124 (35)	27 (8)
	②	0 (0)	0 (0)	0 (0)	72 (30)	13 (2)	52 (26)	7 (2)
	③	1	1	1	45	16	19	10
	④	0	0	0	0	0	0	0
	計	2 (0)	1 (0)	1 (0)	322 (93)	83 (22)	195 (61)	44 (10)
中津川	①	7 (2)	2 (1)	4 (2)	285 (86)	70 (23)	187 (53)	28 (10)
	②	0 (0)	1 (1)	0 (0)	108 (32)	17 (3)	77 (20)	14 (9)
	③	0	0	0	56	24	18	14
	④	0	0	0	0	0	0	0
	計	7 (2)	3 (2)	4 (2)	449 (118)	111 (26)	282 (73)	56 (19)
合計	①	82 (28)	25 (7)	43 (15)	5,274 (1,848)	1,688 (606)	3,396 (1,164)	190 (78)
	②	24 (6)	13 (7)	8 (1)	2,761 (1,262)	660 (267)	2,039 (962)	62 (33)
	③	30	13	20	996	584	335	77
	④	6	2	4	36	24	12	-
	計	142 (34)	53 (14)	75 (16)	9067 (3,110)	2956 (873)	5782 (2,126)	329 (111)

(注) 1. ①身体障害者、②知的障害者、③精神障害者、④その他障害者
 2. () は重度障害者

第12表 産業別・月別企業整備状況

平成22年1月
(職業安定課調べ)

年・月別 産業別		19年度		20年度	
		計		計	
		件	人	件	人
E 建設		5	67	8	122
F 製造業		3	46	7	105
F 製造業	11 繊維	-	-	5	76
	12 縫製	2	48	-	-
	13 木材・木製品	1	10	-	-
	22 窯業・土石	-	-	-	-
	25 金属	5	66	13	260
	26 一般機械	3	44	9	190
	27 電気機械	1	20	-	-
	30 輸送用機械	1	20	-	-
	その他の製造	2	508	12	270
		2	508	4	77
		-	-	9	253
		-	-	1	19
		-	-	5	339
J 卸売・小売業	9	179	9	330	
その他の産業	7	131	6	82	
	13	416	63	2,439	
	12	402	14	351	
合計	件数	42		147	
		31		46	
	人	1,409		5,030	
		1,215		1,003	

年・月別 産業別		平成21年				平成22年	
		11月		12月		1月	
		件	人	件	人	件	人
D 建設		-	-	-	-	-	-
E 製造業		-	-	-	-	-	-
E 製造業	11 繊維	-	-	1	90	-	-
	12 木材・木製品	-	-	-	-	3	74
	21 窯業・土石	-	-	-	-	1	16
	24 金属	1	11	-	-	-	-
	25、26 はん用機械、 生産用機械	1	11	-	-	-	-
	27 業務用機械	-	-	-	-	-	-
	29 電気機械	-	-	-	-	-	-
	31 輸送用機械	1	11	-	-	-	-
	その他の製造	1	107	-	-	1	123
		1	107	-	-	-	-
		2	133	1	90	2	38
		1	113	-	-	1	13
	I 卸売・小売業	-	-	-	-	1	90
その他の産業	-	-	-	-	1	90	
	1	18	3	202	1	14	
	1	18	2	195	-	-	
合計	件数	6		5		8	
		5		2		3	
	人	280		382		339	
		260		195		119	

下段は倒産件数を内数で計上

(注) 平成19年4月以降は、同一月中に10人以上の人員整理が行われたものに変更(それ以前は5人以上)

(注) 平成21年4月より項目は日本標準産業分類(平成20年4月改定、総務省)による。

第14表 一般求職者給付状況（基本手当関係）

平成22年1月

項目 年月 安定所	所定日数内の給付																		訓練延長給付			
	受給資格決定件数	初回受給者	特定受給資格者	受給者実人員	特定受給資格者	年齢区分					特定受給資格者以外	年齢区分					支給金額(千円)	支給終了	受給者実人員	支給金額(千円)		
						29歳以下	30~44歳	45~59歳	60~64歳	旧法分		29歳以下	30~44歳	45~59歳	60~64歳	就職困難な者					旧法分	
平成22年1月	2,490	1,732	606	10,932	5,522	466	1,347	2,883	821	5	4,906	968	1,185	1,053	1,055	485	160	1,320,238	1,856	533	59,156	
安定所	岐阜	984	629	209	3,866	1,840	154	522	920	243	1	1,820	401	498	369	356	143	53	469,530	669	242	25,893
	大垣	444	363	133	2,209	1,170	91	277	647	153	2	940	177	216	218	200	91	38	274,873	356	99	10,832
	多治見	442	339	124	1,966	979	95	217	513	153	1	917	177	203	203	203	103	28	242,133	386	86	9,939
	高山	199	115	34	714	378	19	56	213	90	-	314	52	76	77	71	29	9	78,297	89	36	4,201
	恵那	69	47	19	256	119	10	28	73	8	-	124	23	30	23	33	15	-	28,943	36	10	1,109
	関	146	108	33	828	417	36	89	212	79	1	367	70	73	77	80	51	16	89,456	163	31	3,589
	美濃加茂	127	83	34	713	427	43	103	206	75	-	243	36	55	54	59	29	10	90,190	111	19	2,486
	中津川	79	48	20	380	192	18	55	99	20	-	181	32	34	32	53	24	6	46,815	46	10	1,107
平成19年度月平均	2,142	1,667	429	7,269	2,203	197	542	1,187	276	-	5,066	1,383	1,409	1,115	847	313	0	853,994	1,179	231	28,955	
平成20 "	2,872	2,264	1,023	8,450	3,462	440	1,041	1,428	398	154	4,988	928	1,065	938	938	266	853	991,308	1,208	200	24,878	
平成21年1月	4,449	2,677	1,456	8,910	3,936	527	1,252	1,684	459	14	4,974	1,081	1,183	1,056	884	341	429	1,074,818	1,322	195	23,667	
平成21年12月	1,805	2,115	831	11,810	6,105	546	1,496	3,135	922	6	5,151	1,055	1,229	1,121	1,059	492	195	1,455,124	2,085	563	63,151	
対前年同月比%	-44.0	-35.3	-58.4	22.7	40.3	-11.6	7.6	71.2	78.9		-1.4	-10.5	0.2	-0.3	19.3	42.2		22.8	40.4	173.3	150.0	
対前月比%	38.0	-18.1	-27.1	-7.4	-9.5	-14.7	-10.0	-8.0	-11.0		-4.8	-8.2	-3.6	-6.1	-0.4	-1.4		-9.3	-11.0	-5.3	-6.3	

第15表 高齢求職者給付・就職促進給付状況

平成22年1月

項目 年月 安定所	技能習得手当 (受講手当分)				傷病手当		その他					就職促進給付									
	受給者実人員	支給金額(千円)	受給者実人員	支給金額(千円)	給付制限件数	自己都合退職	受給期間延長者数	管内事業所離職者数(基本手当基本初回受給者のうち)			高齢求職者給付			就職促進給付			就業手当				
								計	男	女	受給資格決定件数	受給者数	支給金額(千円)	支給人員	支給金額(千円)	支給人員	支給金額(千円)	支給人員	支給金額(千円)		
平成22年1月	590	7,109	42	5,543	647	643	13	814	373	441	224	148	30,901	13	1,402	457	128,833	84	3,391		
安定所	岐阜	285	3,411	14	1,649	244	242	5	313	149	164	95	47	9,619	4	489	149	39,498	14	682	
	大垣	105	1,223	7	1,067	145	145	2	182	83	99	44	26	5,517	2	246	73	22,205	3	126	
	多治見	92	1,091	11	1,880	115	114	3	122	53	69	29	16	3,367	3	279	76	19,796	38	1,399	
	高山	31	484	1	90	41	41	1	78	31	47	12	14	2,989	-	-	58	16,468	10	467	
	恵那	12	135	1	118	14	14	1	19	12	7	8	6	1,202	1	105	13	4,837	4	144	
	関	30	372	1	124	47	46	1	47	20	27	16	19	4,159	-	-	34	9,692	9	381	
	美濃加茂	23	257	5	457	25	25	-	28	16	12	8	8	1,642	2	201	27	6,206	5	156	
	中津川	12	136	2	158	16	16	-	25	9	16	12	12	2,408	1	82	27	10,130	1	37	
平成19年度月平均	528	4,816	31	4,935	1,142	1,137	14	836	322	514	171	169	35,910	2	284	527	90,906	217	5,162		
平成20 "	456	3,940	35	5,085	1,105	1,100	13	1,103	505	598	234	228	47,425	2	295	490	85,322	209	4,742		
平成21年1月	410	3,441	34	5,277	783	775	18	1,308	710	598	364	278	58,616	1	135	404	69,080	238	5,599		
平成21年12月	642	7,903	40	6,677	945	941	9	1,049	476	573	149	149	28,922	23	2,561	547	155,209	97	4,147		
対前年同月比%	43.9	106.6	23.5	5.0	-17.4	-17.0	-27.8	-37.8	-47.5	-26.3	-38.5	-46.8	-47.3	1,200.0	938.5	13.1	86.5	-64.7	-39.4		
対前月比%	-8.1	-10.0	5.0	-17.0	-31.5	-31.7	44.4	-22.4	-21.6	-23.0	50.3	-0.7	6.8	-43.5	-45.3	-16.5	-17.0	-13.4	-18.2		

(注) 支給金額は千円未満四捨五入のため安定所の計と合計が一致しないことがある。

第16表 高年齢雇用継続給付状況

平成22年1月

項目 年月 安定所		基本給付金				
		受給要件 確認件数	受給者数	受給者 実人員	支給金額（千円）	
					基本給付金	再就職給付金
平成22年1月		523	3,898	7,184	164,577	37
安定所	岐阜	170	1,759	3,150	75,307	-
	大垣	113	825	1,557	35,741	-
	多治見	73	369	696	15,117	-
	高山	46	294	547	11,525	37
	恵那	10	81	152	3,199	-
	関	48	303	573	12,222	-
	美濃加茂	31	115	217	4,583	-
	中津川	32	152	292	6,881	-
平成19年度月平均		548	3,435	6,437	160,440	251
平成20 "		581	3,851	7,212	165,631	262
平成21年1月		619	3,689	6,810	157,599	118
平成21年12月		481	4,715	8,899	197,303	115
対前年同月比%		-15.5	5.7	5.5	4.4	-68.6
対前月比%		8.7	-17.3	-19.3	-16.6	-67.8

第17表 育児休業給付状況

平成22年1月

項目 年月 安定所		基本給付金				職場復帰給付金	
		受給要件 確認件数	受給者数	受給者 実人員	支給金額 （千円）	受給者数	支給金額 （千円）
平成22年1月		157 (-)	876 (-)	1,725 (-)	108,471 (-)	119 (-)	50,071 (-)
安定所	岐阜	48 (-)	355 (-)	708 (-)	46,416 (-)	42 (-)	19,798 (-)
	大垣	43 (-)	198 (-)	391 (-)	24,065 (-)	32 (-)	12,611 (-)
	多治見	27 (-)	109 (-)	211 (-)	12,827 (-)	12 (-)	4,716 (-)
	高山	17 (-)	59 (-)	118 (-)	7,843 (-)	12 (-)	4,826 (-)
	恵那	5 (-)	31 (-)	54 (-)	2,271 (-)	3 (-)	699 (-)
	関	8 (-)	38 (-)	75 (-)	4,396 (-)	5 (-)	2,056 (-)
	美濃加茂	3 (-)	33 (-)	63 (-)	4,223 (-)	8 (-)	3,615 (-)
	中津川	6 (-)	53 (-)	105 (-)	6,429 (-)	5 (-)	1,750 (-)
平成19年度月平均		116 (0.8)	605 (1.3)	1,197 (2.0)	75,084 (161)	92 (0.6)	27,979 (24.1)
平成20 "		146 (1.0)	706 (1.8)	1,400 (3.0)	87,142 (225)	105 (0.5)	27,979 (24.1)
平成21年1月		170 (1)	782 (2)	1,535 (3)	92,772 (104)	117 (-)	48,458 (-)
平成21年12月		164 (-)	837 (-)	1,661 (2)	106,556 (252)	104 (-)	38,444 (-)
対前年同月比%		-7.6	12.0	12.4	16.9	1.7	3.3
対前月比%		-4.3	4.7	3.9	1.8	14.4	30.2

() は男で内数

第18表 教育訓練給付状況

平成22年1月

項目 年月 安定所	計				教育訓練受講科目（職種別）										
	受給者数	うち男	うち通学制	支給金額（千円）	技術関係	医療・保健衛生・福祉	法務・財務・経営 労務・不動産	教育関係	事務処理関係	営業・販売・サービス・保安	運輸・通信関係	農林・採掘関係	製造関係	その他の技能	
平成22年1月	138	46	48	3,736	1	79	1	-	39	5	7	-	1	5	
安定所	岐阜	52	16	23	1,488	1	22	-	-	23	1	2	-	-	3
	大垣	27	7	10	552	-	18	-	-	7	1	1	-	-	-
	多治見	31	13	11	784	-	19	1	-	5	1	3	-	-	2
	高山	13	5	1	363	-	9	-	-	2	1	-	-	1	-
	恵那	3	2	1	158	-	1	-	-	1	1	-	-	-	-
	関	5	1	-	96	-	5	-	-	-	-	-	-	-	-
	美濃加茂	3	2	1	129	-	2	-	-	-	-	1	-	-	-
中津川	4	-	1	167	-	3	-	-	1	-	-	-	-	-	
平成19年度月平均	126	45	62	8,196	10	39	12	-	49	7	5	-	-	4	
平成20 "	124	41	67	6,367	14	38	10	-	52	5	2	-	-	2	
平成21年1月	95	28	47	3,618	5	36	5	-	42	5	2	-	-	-	
平成21年12月	127	47	57	3,298	1	50	11	-	47	8	8	-	-	2	
対前年同月比%	45.3	64.3	2.1	3.3	-80.0	119.4	-80.0	-	-7.1	0.0	250.0	-	-	-	
対前月比%	8.7	-2.1	-15.8	13.3	0.0	58.0	-90.9	-	-17.0	-37.5	-12.5	-	-	150.0	

第19表 一般職業紹介及び雇用保険業務取扱状況の推移

平成21年12月以前の数値は平成22年1月分公表時に新季節指数により改訂されている 平成22年1月

項目 年月	新規求職申込件数 (パート除く)		うち中高年		新規求人数 (パート除く)		就職件数 (パート除く)		有効求職者数 (パート除く)		有効求人 数 (パート除く)		有効求職者数 (パート)		有効求人 数 (パート)		求人倍率(倍)		有効求人 倍率(倍)		有効求人 倍率(倍) ハト含 年度(原数) 各月(季節指数)	離職票交付枚数		受給者資格決定件数		初回受給者数		受給者実人数		受給率 (%)		
	実数	対前年同 月比(%)	実数	対前年同 月比(%)	実数	対前年同 月比(%)	実数	対前年同 月比(%)	実数	対前年同 月比(%)	実数	対前年同 月比(%)	実数	対前年同 月比(%)	実数	対前年同 月比(%)	実数	対前年同 月比(%)	新規求人 (一般)	有効求人 (一般)		実数	対前年同 月比(%)	実数	対前年同 月比(%)	実数	対前年同 月比(%)	実数	対前年同 月比(%)			
																															(一般)	(一般)
平成10年度月平均	6,676	14.1	2,663	13.6	7,465	-15.2	1,647	0.9	516	1.2	31,693	16.8	16,674	15.5	19,841	-19.4	3,086	34.0	6,557	-13.6	1.12	0.63	0.76	4,035	7.7	2,891	11.9	2,280	20.7	14,103	19.8	2.95
11月	6,796	1.8	2,691	1.1	7,346	-1.6	1,795	9.0	627	21.5	32,376	2.2	16,712	0.2	19,058	-3.9	3,410	10.5	7,406	12.9	1.08	0.59	0.74	3,973	-1.5	2,945	1.9	2,343	2.8	14,599	3.5	3.08
12月	6,832	0.5	2,636	-2.0	8,311	13.1	1,861	3.7	572	-8.8	32,227	-0.5	16,291	-2.5	21,912	15.0	3,479	2.0	9,896	33.6	1.22	0.68	0.89	4,145	4.3	2,944	0.0	2,310	-1.4	14,240	-2.5	3.01
13月	7,453	9.1	2,786	5.7	7,833	-5.8	1,911	2.7	596	4.2	34,805	8.0	16,894	3.7	20,662	-5.7	4,120	18.4	9,643	-2.6	1.05	0.59	0.78	4,290	3.5	3,186	8.2	2,639	14.2	15,612	9.6	3.29
14月	7,534	1.1	2,824	1.4	7,518	-4.0	1,991	4.2	593	-0.5	34,177	-1.8	15,640	-7.4	19,276	-6.7	4,563	10.8	9,328	-3.3	1.00	0.56	0.74	4,426	3.2	3,065	-3.8	2,560	-3.0	14,284	-8.5	3.02
15月	7,343	-2.5	2,669	-5.5	8,017	6.6	2,036	2.3	577	-2.7	31,317	-8.4	13,649	-12.7	20,698	7.4	4,435	-2.8	9,484	1.7	1.09	0.66	0.84	4,012	-9.4	2,698	-12.0	2,193	-14.3	11,378	-20.3	2.40
16月	6,149	-16.3	2,058	-22.9	8,751	9.2	2,053	0.8	600	4.0	26,105	-16.6	10,570	-22.6	23,561	13.8	5,806	30.9	10,708	12.9	1.42	0.90	1.07	3,949	-1.6	2,461	-8.8	1,928	-12.1	9,048	-20.5	1.89
17月	5,772	-6.1	1,807	-12.2	9,155	4.6	1,999	-2.6	545	-9.2	22,723	-13.0	8,443	-20.1	24,935	5.8	7,729	33.1	12,054	12.6	1.59	1.10	1.21	4,004	1.4	2,387	-3.0	1,832	-5.0	8,177	-9.6	1.69
18月	5,543	-4.0	1,703	-5.8	10,146	10.8	2,022	1.2	552	1.3	21,435	-5.7	7,664	-9.2	28,138	12.8	8,074	4.5	12,838	6.5	1.83	1.31	1.39	4,040	0.9	2,264	-5.2	1,708	-6.8	7,526	-8.0	1.52
19月	5,337	-3.7	1,655	-2.8	9,243	-8.9	1,884	-6.8	512	-7.2	20,638	-3.7	7,375	-3.8	25,975	-7.7	8,241	2.1	12,022	-6.4	1.73	1.26	1.32	4,005	-0.9	2,142	-5.4	1,667	-2.4	7,269	-3.4	1.43
20月	6,580	23.3	2,131	28.8	7,011	-24.1	1,737	-7.8	486	-5.1	23,856	15.6	8,554	16.0	19,674	-24.3	9,469	14.9	11,073	-7.9	1.07	0.82	0.92	5,115	27.7	2,872	34.1	2,264	35.8	8,450	16.2	1.62
平成20年2月	5,424	1.0	1,581	3.5	9,070	-15.3	1,870	-5.0	506	-6.5	20,088	-1.4	7,199	-0.2	24,949	-13.1	8,001	5.4	12,263	-1.6	1.67	1.24	1.27	3,440	0.5	1,826	-1.9	1,527	-9.5	6,918	-0.1	1.35
3月	5,812	-2.8	1,769	1.5	8,903	-12.5	2,267	-5.9	653	0.5	21,132	-3.0	7,426	-1.7	24,996	-13.3	8,459	5.6	12,403	-2.5	1.53	1.18	1.27	4,186	1.3	1,859	-13.7	1,251	-11.2	6,654	-1.6	1.30
4月	6,684	3.9	2,304	9.5	7,791	-15.8	2,017	-7.0	543	-10.7	21,776	-1.5	7,841	0.0	23,413	-14.7	9,528	9.3	12,290	-0.2	1.17	1.08	1.26	8,010	10.4	3,405	0.9	1,724	11.3	6,751	3.4	1.30
5月	5,521	-6.1	1,799	2.3	7,329	-21.3	1,734	-15.2	491	-5.9	21,524	-2.6	7,862	1.0	21,702	-17.5	9,776	6.9	11,570	-2.4	1.33	1.01	1.22	3,941	3.9	2,307	-12.7	2,097	-13.2	7,096	-4.6	1.36
6月	5,271	4.9	1,683	9.1	7,885	-15.8	1,888	-3.1	536	11.4	21,282	0.2	7,822	3.9	21,087	-17.6	9,726	10.4	11,241	-5.6	1.50	0.99	1.18	3,350	6.7	1,997	1.6	1,517	-0.6	7,242	1.3	1.39
7月	5,535	6.6	1,752	9.0	7,740	-18.9	1,859	-0.9	549	5.8	21,355	1.6	7,795	3.6	20,828	-19.2	9,089	8.5	11,139	-7.2	1.40	0.98	1.14	4,168	8.0	2,162	-1.9	1,985	3.1	7,839	1.3	1.50
8月	4,844	-5.5	1,473	-5.6	7,227	-22.4	1,585	-9.2	398	-21.7	20,757	0.7	7,488	1.2	20,581	-21.1	8,469	6.8	11,001	-8.0	1.49	0.99	1.09	3,844	-4.0	1,885	-12.9	1,558	-13.8	7,673	-2.8	1.47
9月	5,621	10.3	1,733	13.6	7,701	-18.2	1,849	2.6	521	13.5	21,163	3.1	7,602	5.1	20,898	-21.2	8,695	7.1	11,561	-5.7	1.37	0.99	1.03	3,970	15.0	2,244	8.6	1,683	8.2	7,784	3.0	1.49
10月	5,976	5.8	1,805	3.0	8,353	-19.5	1,948	-9.1	515	-13.2	21,653	2.8	7,605	2.3	21,597	-21.0	8,973	6.7	11,121	-10.0	1.40	1.00	0.99	4,395	2.8	2,568	6.2	1,761	0.3	7,691	0.0	1.47
11月	5,056	7.3	1,636	6.5	5,979	-34.6	1,507	-18.6	398	-22.0	21,325	6.5	7,552	4.3	19,573	-26.8	8,615	6.0	11,267	-6.9	1.18	0.92	0.92	3,465	4.4	1,857	3.1	1,614	-5.8	7,341	0.0	1.40
12月	6,563	77.4	2,171	76.1	6,021	-24.2	1,342	-4.5	396	1.5	22,827	24.2	8,201	20.8	17,896	-28.5	8,225	15.0	11,416	1.8	0.92	0.78	0.82	5,125	62.1	2,315	72.9	1,945	40.5	7,855	11.3	1.50
平成21年1月	9,633	60.6	3,064	62.6	7,013	-24.5	1,409	-4.9	383	-2.8	27,234	40.7	9,603	35.3	17,228	-30.9	9,365	22.8	10,387	-10.7	0.73	0.63	0.70	7,959	90.6	4,449	116.8	2,677	67.6	8,910	22.5	1.71
2月	8,991	65.8	3,041	92.3	5,522	-39.1	1,643	-12.1	470	-7.1	31,148	55.1	11,085	54.0	15,940	-36.1	10,925	36.5	10,046	-18.1	0.61	0.51	0.60	6,326	83.9	4,487	145.7	4,107	169.0	11,257	62.7	2.17
3月	9,269	70.9	3,114	97.0	5,573	-38.6	2,064	10.4	636	25.7	34,228	70.4	12,190	69.3	15,346	-38.5	12,240	53.0	9,838	-19.8	0.60	0.45	0.55	6,828	98.5	4,788	162.2	4,495	194.4	13,958	101.8	2.69
4月	9,966	49.1	3,760	63.2	5,188	-33.4	1,779	-11.8	502	-7.6	36,680	68.4	13,619	73.7	13,625	-41.8	13,609	42.8	9,259	-24.7	0.52	0.37	0.51	10,563	31.9	6,253	83.6	4,648	169.6	16,096	138.4	3.08
5月	6,910	25.2	2,322	29.1	3,949	-46.1	1,483	-14.5	422	-14.1	36,008	67.3	13,468	71.3	11,507	-47.0	13,511	38.2	8,053	-30.4	0.57	0.32	0.46	4,159	5.5	3,548	53.8	4,393	109.5	17,503	146.7	3.32
6月	7,575	43.7	2,601	54.5	5,296	-32.8	1,789	-5.2	564	5.2	36,435	71.2	13,864	77.2	11,997	-43.1	13,760	41.5	8,101	-27.9	0.70	0.33	0.45	3,953	18.0	2,959	48.2	2,904	91.4	17,277	138.6	3.27
7月	7,193	30.0	2,399	36.9	5,878	-24.1	1,959	5.4	607	10.6	36,139	69.2	13,802	77.1	12,664	-39.2	13,166	44.9	8,148	-27.5	0.82	0.35	0.46	4,556	9.3	3,246	50.1	3,146	58.5	16,915	115.8	3.21
8月	6,239	28.8	2,103	42.8	4,789	-33.7	1,761	11.1	555	39.4	34,119	64.4	13,416	79.2	12,634	-38.6	12,533	48.0	8,275	-24.8	0.77	0.37	0.46	3,469	-9.8	2,258	19.8	2,446	57.0	15,626	103.6	2.97
9月	6,668	18.6	2,250	29.8	6,492	-15.7	2,033	10.0	667	28.0	32,692	54.5	13,102	72.3	14,355	-31.3	12,600	44.9	8,759	-24.2	0.97	0.44	0.48	3,814	-3.9	2,361	5.2	2,320	37.8	14,467	85.9	2.76
10月	7,088	18.6	2,508	38.9	6,294	-24.6	2,051	5.3	682	32.4	31,702	46.4	12,880	69.4	14,618	-32.3	12,787	42.5	9,109	-18.1	0.89	0.46	0.49	4,432	0.8	3,014	17.4	2,214	25.7	13,485	75.3	2.58
11月	5,158	2.0	1,902	16.3	5,658	-5.4	2,007	33.2	715	79.6	30,338	42.3	12,519	65.8	14,623	-25.3	12,318	43.0	9,956	-11.6	1.10	0.48	0.51	3,288	-5.1	1,589	-14.4	2,008	24.4	12,349	68.2	2.36
12月	5,486	-16.4	1,965	-9.5	5,223	-13.3	1,698	26.5	597	50.8	28,175	23.4	11,745	43.2	13,893	-22.4	11,159	35.7	9,248	-19.0	0.95	0.49	0.51	3,356	-34.5	1,805	-22.0	2,115	8.7	11,810	50.4	2.26
平成22年1月	7,007	-27.3	2,370	-22.7	5,461	-22.1	1,574	11.7	505	31.9	28,061	3.0	11,506	19.8	13,647	-20.8	11,325	20.9	8,844	-14.9	0.78	0.49	0.53	4,319	-45.7	2,490	-44.0	1,732	-35.3	10,932	22.7	2.10

(注) 年度の有効求人倍率は原数による
(注) 有効求人倍率(季節指数)の平成21年12月以前の月別の倍率は、新季節指数により改訂(22年2月)されている。
※ 離職票交付枚数は、高齢・特例を含む。

用語の定義

＜職業紹介関係＞

1 就業形態、雇用期間、雇用形態

ア 就業形態

一般 …次のパートタイム以外のものをいう。
パートタイム…1日、1週間又は1か月の所定労働時間が、通常労働者より短いものをいう。

イ 雇用期間

常用 …雇用契約において雇用期間の定めがない、又は4か月以上の雇用期間が定められているもの。(4か月未満であっても雇用契約

の更新により、継続して雇用されることを予定している場合は常用とみなす。)

臨時 …雇用契約において1か月以上4か月未満の雇用契約が定められているものをいう。

季節 …季節的な労働需要に対し、又は季節的な余暇を利用して一定期間を定めて就労するものをいう。(4か月未満・以上を問わない。)

ウ 雇用形態

雇用期間及び就業形態を組み合わせた分類で次の表のとおり。

		就業形態	
		一般	パートタイム
雇用期間	常雇	常用	常用的パートタイム
	臨時 4か月以上		一般
	臨時 4か月未満	臨時的パートタイム	
	季節	臨時季節	日雇的パートタイム
	日雇	日雇	

2 求人・充足

新規求人数 …期間中に新たに受理した求人数(採用予定人数)をいう。

月間有効求人数 …当月の「新規求人数」と「前月から繰り越された有効求人数」の合計をいう。

充足数 …自安定所の求人が自・他安定所のあっせんにより求職者と結びついた件数をいう。

3 求職・就職

新規求職申込件数 …期間中に新たに受理した求職申込みの件数をいう。

月間有効求職者数 …当月の「新規求職申込件数」と「前月から繰り越された有効求職者数」の合計をいう。

紹介件数 …求職者と求人の結合を図るため、自安定所で行った紹介の件数(他安定所受理求人への紹介を含む。)

就職件数 …自安定所の求職者が安定所の紹介により就職したことを確認した件数をいう。

雇用保険受給者 …雇用保険(保と略す。)の受給資格決定後、所定給付日数分の基本手当の支給を終了するまでの者をいう。

＜雇用保険関係＞

離職票交付枚数 …安定所が被保険者資格を喪失した者に交付した離職票の枚数をいう。

受給資格決定件数 …安定所が受付けた離職票のうち、受給資格があると決定した件数をいう。

初回受給者数 …受給資格決定後、第1回目の支給を受けた者の数をいう。

受給者実人員 …基本手当を受けた受給資格者の実数をいう。

＜諸比率の算出方法＞

前年同月増減率(%) = (当月の数 - 前年同月の数) ÷ 前年同月の数 × 100

有効(新規)求人倍率(倍) = 月間有効(新規)求人数 ÷ 月間有効(新規)求職者数

就職率(%) = 就職件数 ÷ 新規求職者数 × 100

充足率(%) = 充足数 ÷ 新規求人数 × 100

マトリックスとは数の行列をいう。