

岐阜労働局発表  
平成27年4月30日（木）

担  
当

岐阜労働局職業安定部職業安定課

職業安定課長 牧野 俊昭

地方職業指導官 高橋 英治

電話 058-245-1311

FAX 058-245-3105

## 高校生の就職率99.7% 2年連続で改善！ （平成27年3月末時点）

岐阜労働局では、岐阜県内の高等学校を平成27年3月に卒業した学生について、平成27年3月末現在の就職状況を取りまとめました。

※求職者は、学校やハローワークからの職業紹介を希望した生徒です。

### 《ポイント》

#### ◎平成27年3月新規高等学校卒業者の求人・求職状況

- 就職率 → 99.7% 前年同期比0.1ポイント上昇（2年連続で上昇）
- 就職者数 → 4,099人 前年同期比5.5%増加（2年連続で増加）
- 求職者数 → 4,111人 前年同期比5.4%増加（2年連続で増加）
- 求人数 → 6,707人 前年同期比25.2%増加（4年連続で増加）
- 求人倍率 → 1.63倍 前年同期比0.26ポイント上昇（3年連続で上昇）

#### ◎新卒応援ハローワーク及び各ハローワークの取組における支援（取組）

現段階で就職が決まらなかった卒業者に対して、就職をあきらめてしまうことがないよう、学卒ジョブサポーターが個別支援によるサポートをしています。

### 【高校新卒者の求人・求職の主な特徴】

#### 1. 求人について

平成27年3月卒業の高校生向けの求人数は6,707人となり、前年の5,355人と比べ25.2%増加しました。このうち正社員求人数は6,574人と、98.0%を占めています。

主たる産業である製造業からの求人数は、前年同期比555人増加の2,645人で、全体に占める割合は39.4%となっています。

（参考：平成25年度→39.0% 平成24年度→43.0%）

ほかに前年と比べ求人数が大きく増加している産業は、建設業(972人→前年同期比304人増加)、卸売業・小売業(583人→前年同期比143人増加)です。

## 2. 求職者について

求職者数は4,111人であり、前年の3,900人と比べ5.4%増加しました。

このうち平成27年3月末での就職者数は4,099人で、前年の3,885人と比べ5.5%増加しました。(参考:平成25年3月末→3,808人平成24年3月末→3,824人)

就職者のうち、製造の職業に就職した生徒数は2,148人で、就職者全体の52.4%を占めています。

就職率は99.7%で、前年の99.6%と比べ0.1ポイント上昇しました。

(参考:平成25年3月末→98.9% 平成24年3月末→99.2%)

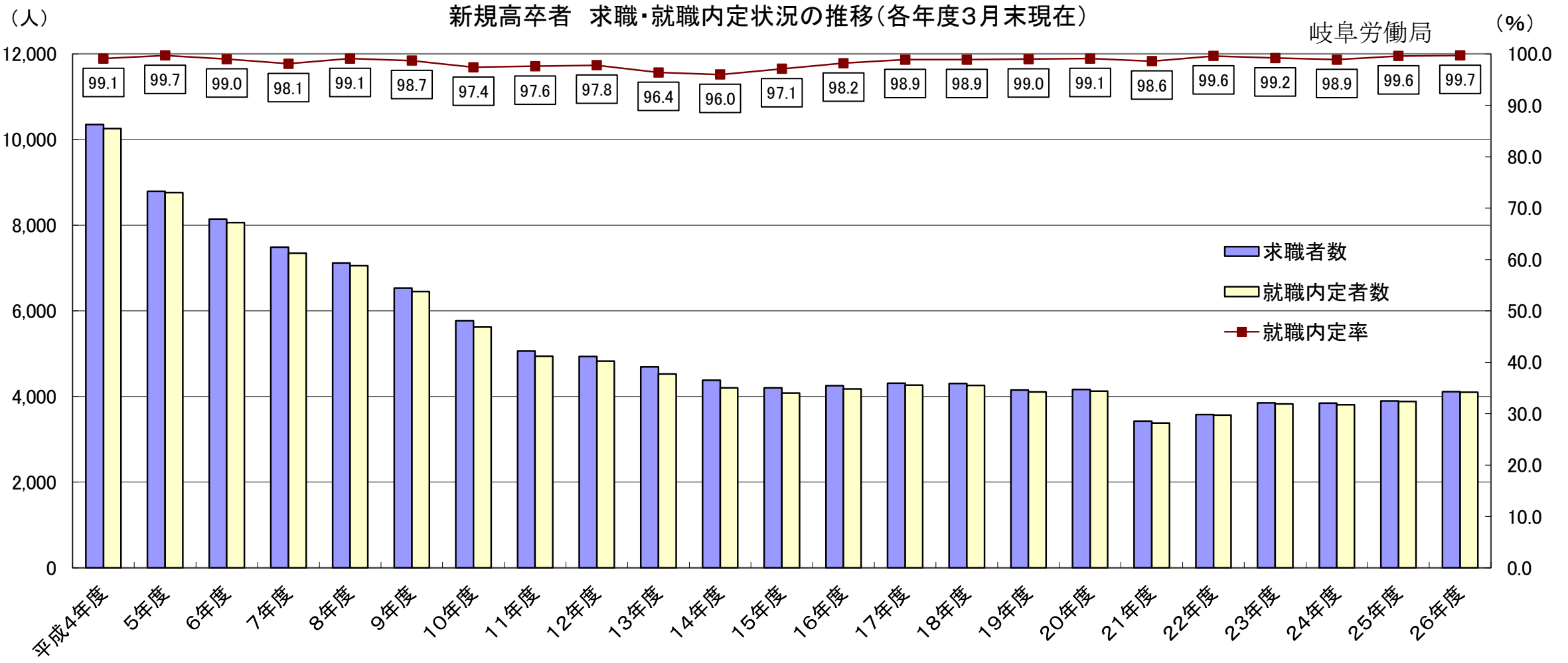
岐阜県内の企業への就職者数は3,101人で、就職者全体の75.7%となっています

## 3. 未就職者数について

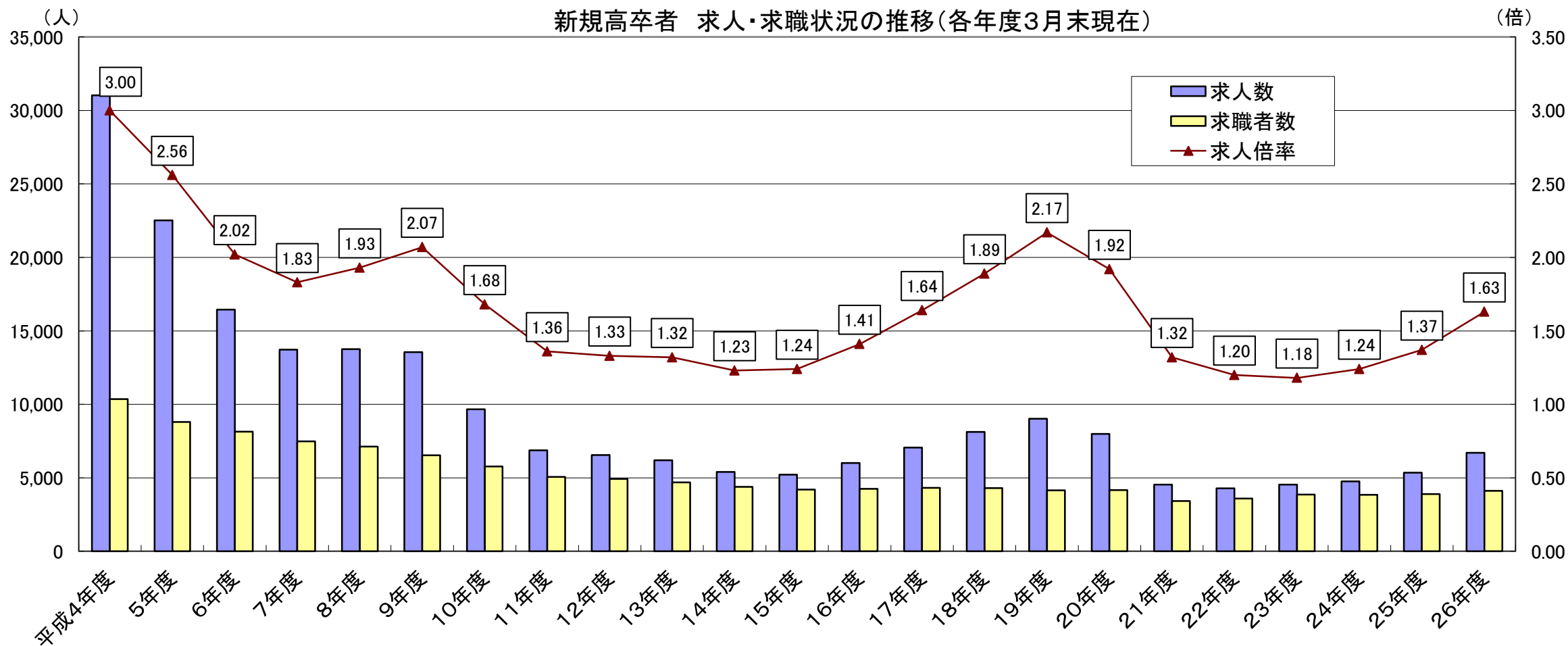
未就職者数は、12人となっています。前年の15人と比べ20.0%減少しており3年連続で減少しました。

## 4. 新卒応援ハローワーク及び各ハローワークにおける取組

学卒ジョブサポーターが卒業までに就職が決まらなかった高校生に対して、担当者制による職業相談及び求人開拓等を徹底して行い、全員の就職が決まるよう支援をしています。



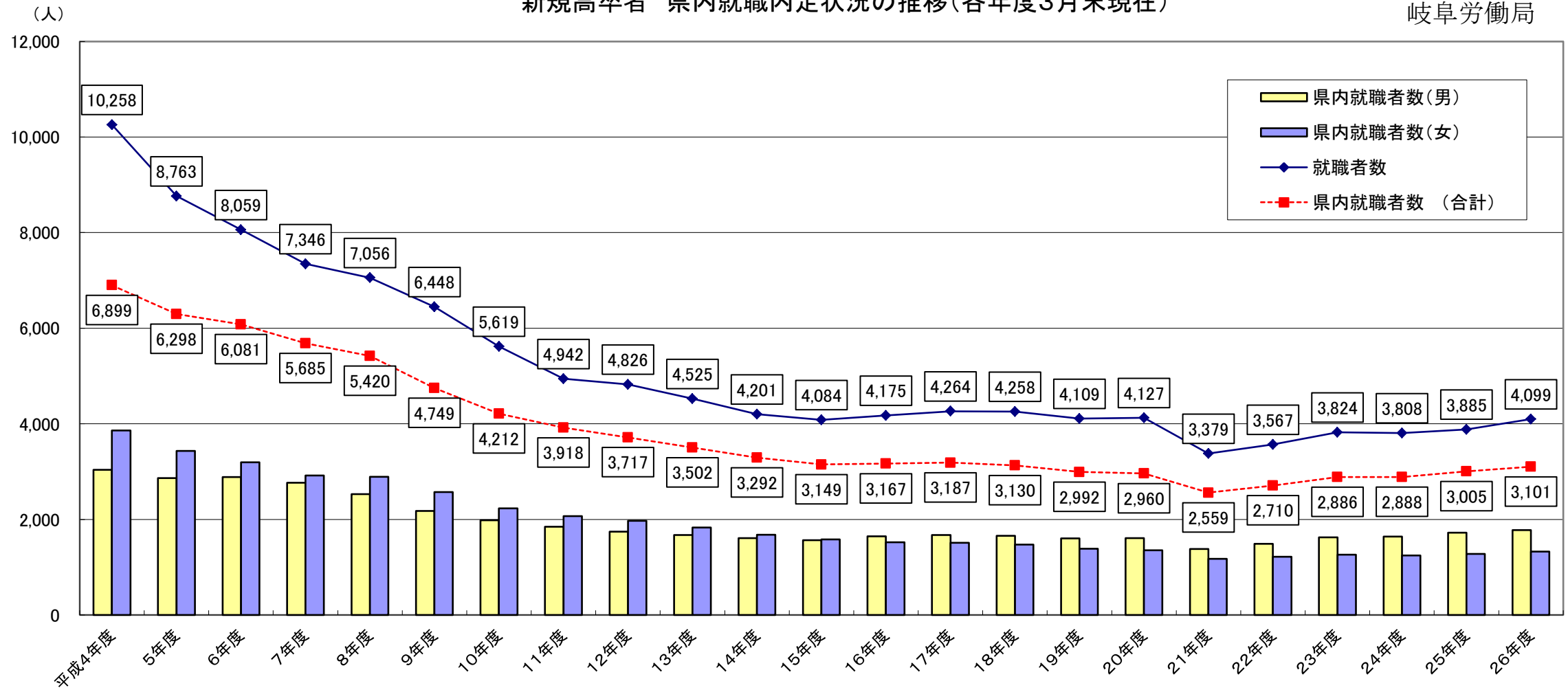
卒業年度	平成4年度	5年度	6年度	7年度	8年度	9年度	10年度	11年度	12年度	13年度	14年度	15年度	16年度	17年度	18年度	19年度	20年度	21年度	22年度	23年度	24年度	25年度	26年度
求職者数	10,350	8,792	8,142	7,485	7,120	6,533	5,770	5,062	4,933	4,695	4,378	4,204	4,252	4,313	4,305	4,152	4,166	3,427	3,580	3,855	3,849	3,900	4,111
就職内定者数	10,258	8,763	8,059	7,346	7,056	6,448	5,619	4,942	4,826	4,525	4,201	4,084	4,175	4,264	4,258	4,109	4,127	3,379	3,567	3,824	3,808	3,885	4,099
就職内定率	99.1	99.7	99.0	98.1	99.1	98.7	97.4	97.6	97.8	96.4	96.0	97.1	98.2	98.9	98.9	99.0	99.1	98.6	99.6	99.2	98.9	99.6	99.7
未内定者数	92	29	83	139	64	85	151	120	107	170	177	120	77	49	47	43	39	48	13	31	41	15	12
求職者数に対する未内定者数の割合(%)	0.9	0.3	1.0	1.9	0.9	1.3	2.6	2.4	2.2	3.6	4.0	2.9	1.8	1.1	1.1	1.0	0.9	1.4	0.4	0.8	1.1	0.4	0.3
卒業予定者数	32,169	29,945	29,064	28,170	27,586	25,910	24,580	23,557	23,244	23,682	23,001	22,090	21,250	21,394	20,667	19,701	19,238	18,808	19,281	18,906	19,319	19,035	19,444
卒業予定者に対する求職者の割合(%)	32.2	29.4	28.0	26.6	25.8	25.2	23.5	21.5	21.2	19.8	19.0	19.0	20.0	20.2	20.8	21.1	21.7	18.2	18.6	20.4	19.9	20.5	21.1



卒業年度	平成4年度	5年度	6年度	7年度	8年度	9年度	10年度	11年度	12年度	13年度	14年度	15年度	16年度	17年度	18年度	19年度	20年度	21年度	22年度	23年度	24年度	25年度	26年度
求人	31,031	22,517	16,446	13,717	13,762	13,554	9,665	6,876	6,553	6,188	5,402	5,213	6,005	7,059	8,126	9,027	7,980	4,538	4,287	4,535	4,759	5,355	6,707
求職者	10,350	8,792	8,142	7,485	7,120	6,533	5,770	5,062	4,933	4,695	4,378	4,204	4,252	4,313	4,305	4,152	4,166	3,427	3,580	3,855	3,849	3,900	4,111
求人倍率	3.00	2.56	2.02	1.83	1.93	2.07	1.68	1.36	1.33	1.32	1.23	1.24	1.41	1.64	1.89	2.17	1.92	1.32	1.20	1.18	1.24	1.37	1.63

新規高卒者 県内就職内定状況の推移(各年度3月末現在)

岐阜労働局



卒業年度	平成4年度	5年度	6年度	7年度	8年度	9年度	10年度	11年度	12年度	13年度	14年度	15年度	16年度	17年度	18年度	19年度	20年度	21年度	22年度	23年度	24年度	25年度	26年度
就職者数	10,258	8,763	8,059	7,346	7,056	6,448	5,619	4,942	4,826	4,525	4,201	4,084	4,175	4,264	4,258	4,109	4,127	3,379	3,567	3,824	3,808	3,885	4,099
県内就職者数(合計)	6,899	6,298	6,081	5,685	5,420	4,749	4,212	3,918	3,717	3,502	3,292	3,149	3,167	3,187	3,130	2,992	2,960	2,559	2,710	2,886	2,888	3,005	3,101
県内就職者数(男)	3,039	2,866	2,887	2,766	2,527	2,176	1,983	1,847	1,746	1,672	1,611	1,565	1,647	1,675	1,657	1,605	1,608	1,381	1,490	1,626	1,640	1,725	1,774
県内就職者数(女)	3,860	3,432	3,194	2,919	2,893	2,573	2,229	2,071	1,971	1,830	1,681	1,584	1,520	1,512	1,473	1,387	1,352	1,178	1,220	1,260	1,248	1,280	1,327
県内就職率	67.3	71.9	75.5	77.4	76.8	73.7	75.0	79.3	77.0	77.4	78.4	77.1	75.9	74.7	73.5	72.8	71.7	75.7	76.0	75.5	75.8	77.3	75.7