



岐阜労働局発表  
平成26年3月27日（木）

担  
当

岐阜労働局職業安定部職業安定課

職業安定課長 奥洞 悦雄

地方職業指導官 鈴木 実

電話 058-245-1311

FAX 058-245-3105

**新規大学等卒業予定者の就職内定率  
(平成26年1月末時点)は76.8%**  
リーマンショックの影響を受けた平成22年3月卒業者  
以降、最も高い就職内定率となった！

岐阜労働局では、平成26年3月に岐阜県内の大学及び短期大学を卒業予定の学生について、平成26年1月末現在の就職状況を取りまとめました。

《大学・短大》

- 就職内定率 → 76.8% 前年同期比3.2ポイント上昇（2年連続で上昇）
- 就職内定者数 → 3,619人 前年同期比3.4%増加（2年連続で増加）
- 求職者数 → 4,712人 前年同期比0.9%減少
- 卒業予定者数 → 5,869人 前年同期比0.0%

大学のみの状況はつぎのとおりです

《大学》

- 就職内定率 → 76.5% 前年同期比2.7ポイント上昇（2年連続で上昇）
- 就職内定者数 → 2,590人 前年同期比9.5%増加（2年連続で増加）
- 求職者数 → 3,385人 前年同期比5.6%増加
- 卒業予定者数 → 4,307人 前年同期比4.6%増加

短期大学のみの状況はつぎのとおりです

《短大》

- 就職内定率 → 77.5% 前年同期比4.5ポイント上昇
- 就職内定者数 → 1,029人 前年同期比9.2%減少
- 求職者数 → 1,327人 前年同期比14.4%減少
- 卒業予定者数 → 1,562人 前年同期比10.8%減少

※参考

① この調査は岐阜県内の大学等(大学:14校 短大:11校)が学生からの報告等により把握している状況について大学等の協力を得て、岐阜労働局がまとめたものです。

なお、厚生労働省及び文部科学省が公表している「大学等卒業予定者の就職内定状況調査」は、全国の大学等に対する抽出調査で実施しており、調査方法が異なることから、調査結果における数値を直接比較できるものではありません。

② 平成26年3月大学等卒業者の採用内定開始時期は「大学卒業予定者・大学院修士課程修了予定者等の採用選考に関する企業の倫理憲章」において、次のとおり定められています。

「大学・短大等 平成25年10月1日以降」

○労働局・各ハローワークにおける取組

就職が内定していない学生が卒業までに就職をあきらめてしまうことがないよう、大学等のキャリアセンターと各ハローワークの学卒ジョブサポーターが連携して、学生(未内定就活生)に対して担当者制による個別支援を行っています。

特に、平成26年1月21日から集中取組期間として「未内定就活生への集中支援2014」を実施しています。

具体的には、卒業までに1人でも多くの就職が決まるよう、各ハローワークの学卒ジョブサポーターが内定を得られていない学生のハローワークへの求職登録、担当者制による職業相談及び求人開拓等を徹底して行っています。

昨年度の実績としては、集中支援期間中における学卒ジョブサポーターの個別支援により678人もの未内定者の就職が決定しています。

# 平成26年3月新規大学等卒業者の就職状況(岐阜県)

## 《大学・短大》

【平成26年1月末現在】

【表1】

平成24年度 (平成25年3月卒)	卒業予定者数	就職希望者数	内定者数	未内定者数	就職内定率(%)
	5,869	4,757	3,499	1,258	73.6
平成25年度 (平成26年3月卒)	卒業予定者数	就職希望者数	内定者数	未内定者数	就職内定率(%)
	5,869	4,712	3,619	1,093	76.8
対前年度比(%、P)	0.0	▲ 0.9	3.4	▲ 13.1	3.2

## 《大学のみのみ》

【平成26年1月末現在】

【表2】

平成24年度 (平成25年3月卒)	卒業予定者数	就職希望者数	内定者数	未内定者数	就職内定率(%)
	4,117	3,206	2,366	840	73.8
平成25年度 (平成26年3月卒)	卒業予定者数	就職希望者数	内定者数	未内定者数	就職内定率(%)
	4,307	3,385	2,590	795	76.5
対前年度比(%、P)	4.6	5.6	9.5	▲ 5.4	2.7

## 《短大のみのみ》

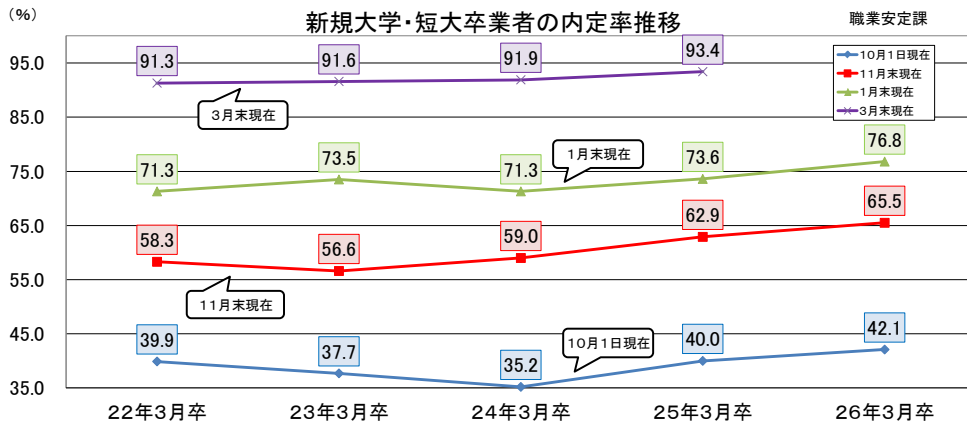
【平成26年1月末現在】

【表3】

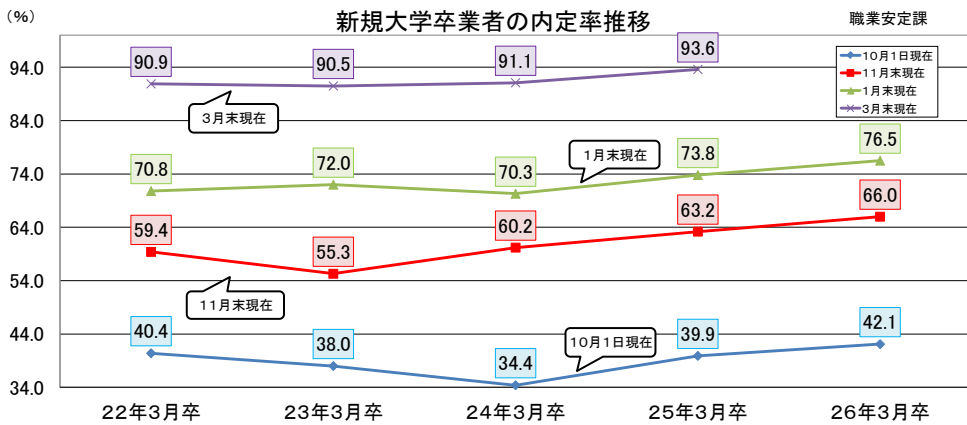
平成24年度 (平成25年3月卒)	卒業予定者数	就職希望者数	内定者数	未内定者数	就職内定率(%)
	1,752	1,551	1,133	418	73.0
平成25年度 (平成26年3月卒)	卒業予定者数	就職希望者数	内定者数	未内定者数	就職内定率(%)
	1,562	1,327	1,029	298	77.5
対前年度比(%、P)	▲ 10.8	▲ 14.4	▲ 9.2	▲ 28.7	4.5

※ 上記就職状況は、各年度の同時期における数値である。

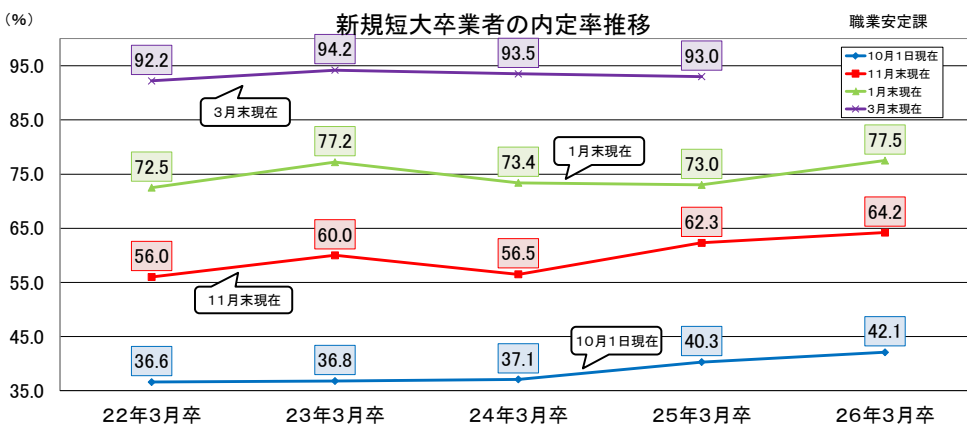
※ 公表については、平成22年3月卒業者の平成22年3月末現在(前年同期の就職状況も含む)から集計を開始した。



内定率	卒業年度	22年3月卒	23年3月卒	24年3月卒	25年3月卒	26年3月卒
	10月1日現在	39.9	37.7	35.2	40.0	42.1
	11月末現在	58.3	56.6	59.0	62.9	65.5
	1月末現在	71.3	73.5	71.3	73.6	76.8
	3月末現在	91.3	91.6	91.9	93.4	



内定率	卒業年度	22年3月卒	23年3月卒	24年3月卒	25年3月卒	26年3月卒
	10月1日現在	40.4	38.0	34.4	39.9	42.1
	11月末現在	59.4	55.3	60.2	63.2	66.0
	1月末現在	70.8	72.0	70.3	73.8	76.5
	3月末現在	90.9	90.5	91.1	93.6	



内定率	卒業年度	22年3月卒	23年3月卒	24年3月卒	25年3月卒	26年3月卒
	10月1日現在	36.6	36.8	37.1	40.3	42.1
	11月末現在	56.0	60.0	56.5	62.3	64.2
	1月末現在	72.5	77.2	73.4	73.0	77.5
	3月末現在	92.2	94.2	93.5	93.0	

※本調査は県内の大学・短大の協力により、平成22年3月卒業者から集計を開始した。