



岐阜労働局発表
平成25年12月26日（木）

担
当

岐阜労働局職業安定部職業安定課
職業安定課長 奥洞 悦雄
地方職業指導官 鈴木 実
電話 058-245-1311
FAX 058-245-3105

来春高校新卒者の就職内定率85.5%
平成26年3月高校・中学新卒者の求人・求職
状況(平成25年11月末)現在について

岐阜労働局では、平成25年11月末における来春(平成26年3月)の県内高校・中学新卒者の求人・求職状況を取りまとめました。

高校新卒者の就職内定者数は3,441人(前年同期比0.8%の増加)、就職内定率は85.5%(前年同期比1.9ポイント上昇)となり、就職内定者数、就職内定率ともに4年連続で上昇しました。

求人数は5,109人(前年同期比11.9%の増加)、求職者数は4,024人(前年同期比1.4%の減少)となり、求人倍率は1.27倍(前年同期比0.15ポイント上昇)となりました。

中学新卒者の状況は、求人数は47人(前年同期比9.3%の増加)、求職者数は48人(前年同期比44.8%の減少)となりました。求人倍率は0.98倍(前年同期比0.49ポイント上昇)となりました。

【高校新卒者】

- 就職内定者数 → 3,441人 前年同期比0.8%増加 (4年連続で上昇)
- 就職内定率 → 85.5% 前年同期比1.9ポイント上昇 (4年連続で上昇)
- 求人数 → 5,109人 前年同期比11.9%増加 (3年連続で増加)
- 求職者数 → 4,024人 前年同期比1.4%減少 (2年連続で減少)
- 求人倍率 → 1.27倍 前年同期比0.15ポイント上昇 (2年連続で上昇)
- 未内定者数 → 583人 前年同期比13.0%減少 (2年連続で減少)
- 卒業予定数 → 19,035人 前年同期比1.5%減少

【中学新卒者】

- 求人数 → 47人 前年同期比9.3%増加
- 求職者数 → 48人 前年同期比44.8%減少
- 求人倍率 → 0.98倍 前年同期比0.49ポイント上昇

(参考)

求職者数は「学校又はハローワークの紹介により就職を希望する生徒」の状況を取りまとめたものです。

平成26年3月高校・中学新卒者の採用選考・内定開始期日は、厚生労働省及び文部科学省により、次のとおり定められています。

- 高校 → 平成25年9月16日以降
- 中学 → 平成26年1月1日以降

【高校新卒者(平成25年11月末現在)の主な特徴】

就職内定者数は4年連続で上昇し、就職内定率も同様に4年連続で上昇しました。

求人数は3年連続で上昇するとともに、5千人を上回りました。

産業別の求人状況は次のとおりです。

- 建設業 → 646人 前年同期比35.1%増加(+168人)
- 医療・福祉 → 769人 前年同期比9.9%増加(+69人)
- 卸売業、小売業 → 414人 前年同期比16.3%増加(+58人)

求職者数は2年連続で減少しました。

求人倍率は、求人数が増加し求職者数が減少したことにより上昇しました。

【新卒応援ハローワーク及び各ハローワークの取組】

東海地域の主要な産業である製造業の求人数は、昨年同期と比較しほぼ横ばい状態です。引き続き求人の確保のため、各ハローワークの学卒ジョブサポーター及び求人開拓推進員が企業を訪問し、求人の提出を依頼します。

未内定者は昨年度と比較し減少していますが、未内定者が未就職卒業者とならないよう各ハローワークの学卒ジョブサポーターが高校の就職担当者と連携し、未内定者に対して個別支援を実施します。

特に平成26年1月中旬から3月末までを集中取組期間として「未内定就活生への集中支援2014」を実施し、高校生が卒業前に就職をあきらめてしまうことがないよう、徹底したサポートを行います。

平成26年3月 新規学校卒業者の職業紹介状況

平成25年11月末現在

岐阜労働局職業安定課

項目 学校別	年度 対比(%)	① 卒業予定者数			② 就職希望者数			③ 求人数	④ 就職者数				⑤ うち県内への就職者数				⑥ うち県外への就職者数				
		(人)	(人)	(人)	(人)	(人)	(人)	(人)	(人)	(人)	(人)	就職率 (%)	(人)	計	(人)	(人)	構成比 (%)	(人)	(人)	(人)	構成比 (%)
		計	男	女	計	男	女	計	計	男	女		(人)	計	男	女		(人)	計	男	
中学	H24年度	20,679	10,577	10,102	87	69	18	43	0	0	0	0.0	0	0	0	--	0	0	0	--	
	H25年度	20,938	10,712	10,226	48	33	15	47	0	0	0	0.0	0	0	0	--	0	0	0	--	
	対前 年 同 月 比	1.3	1.3	1.2	▲ 44.8	▲ 52.2	▲ 16.7	9.3	--	--	--	ポイント 0.0	--	--	--	--	--	--	--	--	ポイント --
高校	H24年度	19,319	9,740	9,579	4,082	2,343	1,739	4,565	3,412	2,050	1,362	83.6	2,544	1,463	1,081	74.6	868	587	281	25.4	
	H25年度	19,035	9,554	9,481	4,024	2,362	1,662	5,109	3,441	2,062	1,379	85.5	2,625	1,522	1,103	76.3	816	540	276	23.7	
	対前 年 同 月 比	▲ 1.5	▲ 1.9	▲ 1.0	▲ 1.4	0.8	▲ 4.4	11.9	0.8	0.6	1.2	ポイント 1.9	3.2	4.0	2.0	ポイント 1.7	▲ 6.0	▲ 8.0	▲ 1.8	▲ 1.7	

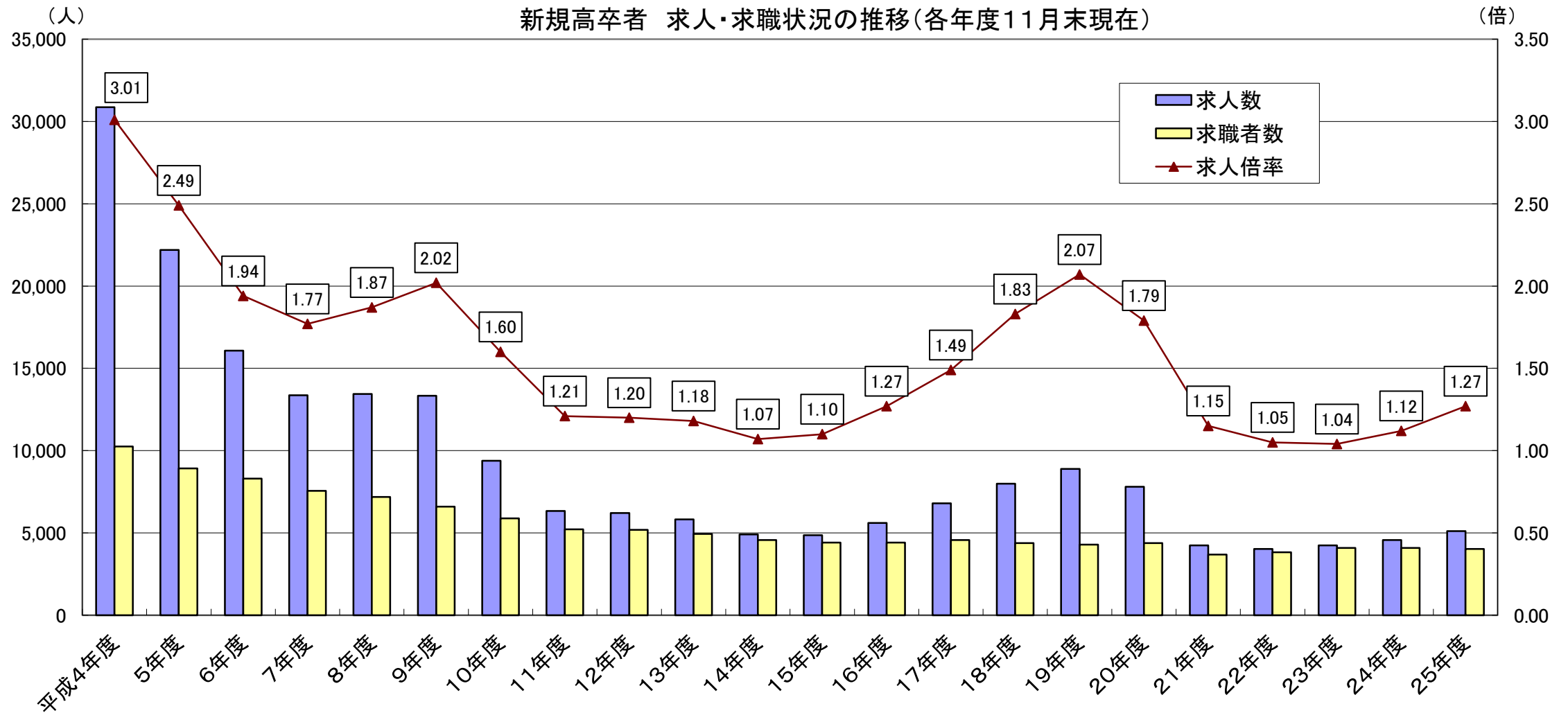
項目 学校別	年度 対比(%)	⑦ 求人倍率 ③/② (倍)	⑧ 充足数				⑨ うち県外からの充足数				⑩ 未内定者数		
			(人)	(人)	(人)	充足率 ⑧/③ (%)	(人)	(人)	(人)	充足率 (%)	(人)	(人)	(人)
			計	男	女		計	男	女		計	男	女
中学	H24年度	0.49	0	0	0	0.0	0	0	0	0.0	87	69	18
	H25年度	0.98	0	0	0	0.0	0	0	0	0.0	48	33	15
	対前 年 同 月 比	ポイント 0.49	--	--	--	ポイント 0.0	--	--	--	ポイント 0.0	▲ 44.8	▲ 52.2	▲ 16.7
高校	H24年度	1.12	2,649	1,545	1,104	58.0	259	152	107	5.7	670	293	377
	H25年度	1.27	2,737	1,586	1,151	53.6	228	120	108	4.5	583	300	283
	対前 年 同 月 比	ポイント 0.15	3.3	2.7	4.3	▲ 4.4	▲ 12.0	▲ 21.1	0.9	▲ 1.2	▲ 13.0	2.4	▲ 24.9

卒業予定者数は平成25年5月15日現在数
就職者数は平成26年3月末までは就職内定者数
就職率は平成26年3月末までは就職内定率

※ 補足: 男女別就職率(%) ()内は前年同月値

中学	計	0.0	(0.0)	高校	計	85.5	(83.6)
	男	0.0	(0.0)		男	87.3	(87.5)
	女	0.0	(0.0)		女	83.0	(78.3)

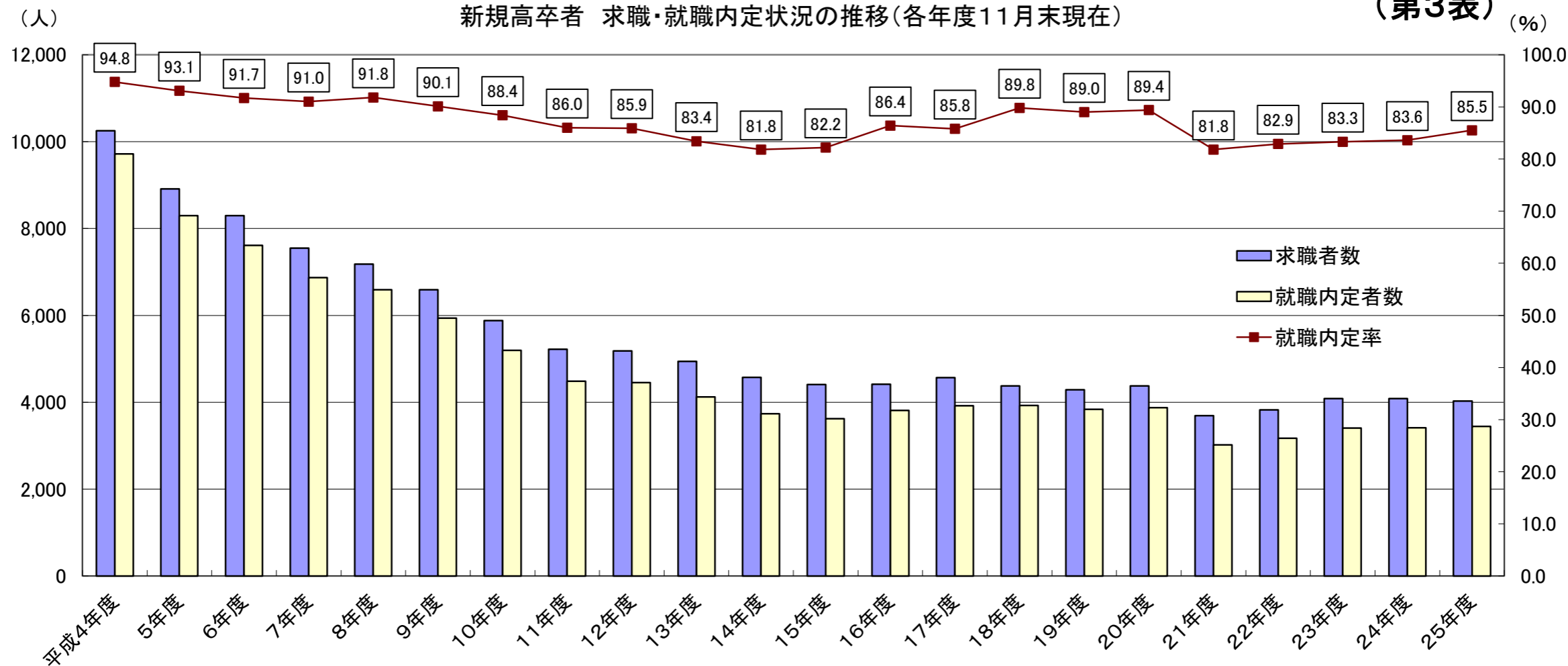
(第2表)



卒業年度	平成4年度	5年度	6年度	7年度	8年度	9年度	10年度	11年度	12年度	13年度	14年度	15年度	16年度	17年度	18年度	19年度	20年度	21年度	22年度	23年度	24年度	25年度	
a	求人	30,866	22,189	16,070	13,360	13,434	13,338	9,385	6,329	6,202	5,823	4,908	4,864	5,601	6,795	7,993	8,888	7,809	4,247	4,022	4,247	4,565	5,109
b	求職者数	10,251	8,914	8,298	7,549	7,180	6,590	5,878	5,218	5,184	4,943	4,572	4,408	4,415	4,565	4,374	4,288	4,374	3,690	3,824	4,087	4,082	4,024
c	求人倍率	3.01	2.49	1.94	1.77	1.87	2.02	1.60	1.21	1.20	1.18	1.07	1.10	1.27	1.49	1.83	2.07	1.79	1.15	1.05	1.04	1.12	1.27

新規高卒者 求職・就職内定状況の推移(各年度11月末現在)

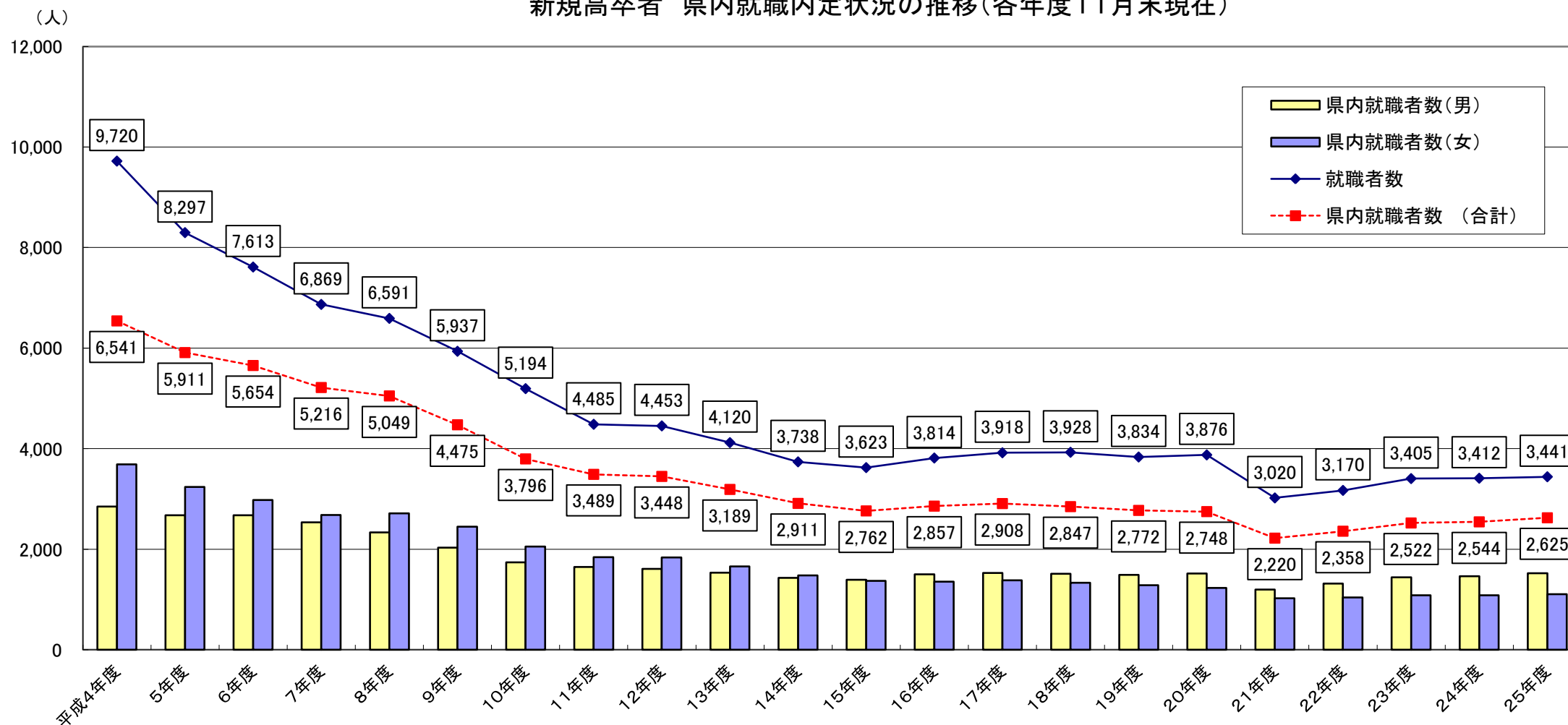
(第3表)



卒業年度	平成4年度	5年度	6年度	7年度	8年度	9年度	10年度	11年度	12年度	13年度	14年度	15年度	16年度	17年度	18年度	19年度	20年度	21年度	22年度	23年度	24年度	25年度
a 求職者数	10,251	8,914	8,298	7,549	7,180	6,590	5,878	5,218	5,184	4,943	4,572	4,408	4,415	4,565	4,374	4,288	4,374	3,690	3,824	4,087	4,082	4,024
b 就職内定者数	9,720	8,297	7,613	6,869	6,591	5,937	5,194	4,485	4,453	4,120	3,738	3,623	3,814	3,918	3,928	3,834	3,876	3,020	3,170	3,405	3,412	3,441
c 就職内定率	94.8	93.1	91.7	91.0	91.8	90.1	88.4	86.0	85.9	83.4	81.8	82.2	86.4	85.8	89.8	89.0	89.4	81.8	82.9	83.3	83.6	85.5
d 未内定者数	531	617	685	680	589	653	684	733	731	823	834	785	601	647	446	454	498	670	654	682	670	583
e 求職者数に対する未内定者数の割合(%)	5.2	6.9	8.3	9.0	8.2	9.9	11.6	14.0	14.1	16.6	18.2	17.8	13.6	14.2	10.2	10.6	11.4	18.2	17.1	16.7	16.4	14.5
f 卒業予定者数	32,169	29,945	29,064	28,170	27,586	25,910	24,580	23,557	23,244	23,682	23,001	22,090	21,250	21,394	20,667	19,701	19,238	18,808	19,281	18,906	19,319	19,035
g 卒業予定者に対する求職者の割合(%)	31.9	29.8	28.6	26.8	26.0	25.4	23.9	22.2	22.3	20.9	19.9	20.0	20.8	21.3	21.2	21.8	22.7	19.6	19.8	21.6	21.1	21.1

(第4表)

新規高卒者 県内就職内定状況の推移(各年度11月末現在)



卒業年度	平成4年度	5年度	6年度	7年度	8年度	9年度	10年度	11年度	12年度	13年度	14年度	15年度	16年度	17年度	18年度	19年度	20年度	21年度	22年度	23年度	24年度	25年度	
a	就職者数	9,720	8,297	7,613	6,869	6,591	5,937	5,194	4,485	4,453	4,120	3,738	3,623	3,814	3,918	3,928	3,834	3,876	3,020	3,170	3,405	3,412	3,441
b	県内就職者数(合計)	6,541	5,911	5,654	5,216	5,049	4,475	3,796	3,489	3,448	3,189	2,911	2,762	2,857	2,908	2,847	2,772	2,748	2,220	2,358	2,522	2,544	2,625
c	県内就職者数(男)	2,851	2,673	2,676	2,534	2,335	2,029	1,741	1,647	1,610	1,533	1,432	1,393	1,501	1,525	1,514	1,489	1,516	1,196	1,318	1,441	1,463	1,522
d	県内就職者数(女)	3,690	3,238	2,978	2,682	2,714	2,446	2,055	1,842	1,838	1,656	1,479	1,369	1,356	1,383	1,333	1,283	1,232	1,024	1,040	1,081	1,081	1,103
e	県内就職率	67.3	71.2	74.3	75.9	76.6	75.4	73.1	77.8	77.4	77.4	77.9	76.2	74.9	74.2	72.5	72.3	70.9	73.5	74.4	74.1	74.6	76.3

高校新卒者の産業別求人・就職状況(対前年同月比)

平成25年11月末現在

岐阜労働局

項 目	H26.3卒		H25.3卒		対前年増減数		対前年増減率(%)	
	求人数	就職 (内定数)	求人数	就職 (内定数)	求人数	就職 (内定数)	求人数	就職 (内定数)
A, B 農, 林, 漁業 (01~04)	38	13	26	14	12	▲ 1	46.2%	▲ 7.1%
C 鉱業, 採石業, 砂利採取業 (05)	6	2	2	2	4	0	200.0%	0.0%
D 建設業 (06~08)	646	218	478	199	168	19	35.1%	9.5%
E 製造業 (09~32)	2,027	1,886	1,987	1,959	40	▲ 73	2.0%	▲ 3.7%
F 電気・ガス・熱供給・水道業 (33~36)	47	50	42	53	5	▲ 3	11.9%	▲ 5.7%
G 情報通信業 (37~41)	11	22	24	17	▲ 13	5	▲ 54.2%	29.4%
H 運輸業, 郵便業 (42~49)	118	155	72	148	46	7	63.9%	4.7%
I 卸売業, 小売業 (50~61)	414	302	356	278	58	24	16.3%	8.6%
J 金融業, 保険業 (62~67)	53	53	54	51	▲ 1	2	▲ 1.9%	3.9%
K 不動産業, 物品賃貸業 (68~70)	20	16	17	13	3	3	17.6%	23.1%
L 学術研究, 専門・技術サービス業 (71~74)	95	75	61	35	34	40	55.7%	114.3%
M 宿泊業, 飲食サービス業 (75~77)	264	121	199	112	65	9	32.7%	8.0%
N 生活関連サービス業, 娯楽業 (78~80)	416	138	406	178	10	▲ 40	2.5%	▲ 22.5%
O 教育, 学習支援業 (81, 82)	4	6	15	4	▲ 11	2	▲ 73.3%	50.0%
P 医療, 福祉 (83~85)	769	234	700	224	69	10	9.9%	4.5%
Q 複合サービス事業 (86, 87)	69	65	52	55	17	10	32.7%	18.2%
R サービス業 (他に分類されないもの) (88~96)	110	80	74	64	36	16	48.6%	25.0%
S, T 公務 (他に分類されるものを除く)・その他 (97, 98, 99)	2	5	0	6	2	▲ 1	—	▲ 16.7%
合 計	5,109	3,441	4,565	3,412	544	29	11.9%	0.8%