



厚生労働省 岐阜労働局発表  
平成25年5月17日(金)

担 当	岐阜労働局職業安定部職業安定課	
	職業安定課長	奥 洞 悦 雄
	地方職業指導官	鈴 村 実
	電話	058-245-1311
	FAX	058-245-3105

平成25年3月「高校・中学新規学校卒業者」の  
就職状況(平成25年3月末現在)

～新規高等学校卒業者の就職率は98.9%～

岐阜労働局では、岐阜県内の平成25年3月高校・中学新卒者の求人・就職内定状況等(平成25年3月末現在)を取りまとめた。

高校新卒者における状況は、求人数の増加(前年同月比 4.9%増)と、求職者数の減少(前年同月比 0.2%減)により、求人倍率は前年を0.06ポイント上回った。

求職者数は減少したが、就職内定者数も減少(前年同月比 0.4%減)したことから、就職内定率も前年を0.3ポイント下回る98.9%となった。

中学新卒者における状況は、就職内定者数は増加(前年同月比 20.0%増)したが求職者数の増加(前年同月比 30.3%)により、就職内定率は69.8%となり、前年より6.0ポイント下降した。未内定者数も増加(前年同月比 62.5%増)した。

高校新卒者について、卒業予定者数は増加しているが、就職希望者が減少しているなかで、各ハローワークの学卒ジョブサポーターと高校の進路指導担当者が連携し、きめ細かな個別支援を実施したことにより、前回調査の平成25年1月末現在の調査時点から今回調査の3月末までに129人の就職が内定した。

《高校新卒者》(第1表)

- 1 求人数は 4,759人で、前年同月比 4.9%増加 →(第1表③参照)
- 2 求職者数は 3,849人で、前年同月比 0.2%減少 →(第1表②参照)
- 3 求人倍率は 1.24倍で、前年同月比 0.06ポイント上昇 →(第1表⑦参照)
- 4 就職内定者数は 3,808人で、前年同月比 0.4%減少 →(第1表④参照)
- 5 就職内定率は 98.9%で、前年同月比 0.3ポイント下降 →(第1表④参照)
- 6 未内定者数は 41人で、前年同月比 32.3%増加 →(第1表⑩参照)

《中学新卒者》(第1表)

- 1 求人数は 62人で、前年同月比 3.3%増加 →(第1表③参照)
- 2 求職者数は 43人で、前年同月比 30.3%増加 →(第1表②参照)
- 3 求人倍率は 1.44倍で、前年同月比 0.38ポイント下降 →(第1表⑦参照)
- 4 就職内定者数は 30人で、前年同月比 20.0%増加 →(第1表④参照)
- 5 就職内定率は 69.8%で、前年同月比 6.0ポイント下降 →(第1表④参照)
- 6 未内定者数は 13人で、前年同月比 62.5%増加 →(第1表⑩参照)

[参考]

- 1 就職希望者数は「学校又はハローワークの紹介により就職を希望する生徒」の状況を取りまとめたものです。
- 2 平成25年3月高校・中学新卒者の採用選考・内定開始期日は、厚生労働省・文部科学省により次のとおり定められています。
  - 高校新卒者 平成24年 9月16日以降
  - 中学新卒者 平成25年 1月 1日以降

《高校新卒者(平成25年3月末)の主な特徴》

1 求人・就職希望者(求職者)数について

(1) 求人数の推移 (第2表)

求人数は、平成22年度から2年連続で前年同月を上回った。

(2) 産業別求人の状況 (第5表)

主な産業別の増減は下表のとおり。

なお、製造業の求人が全体に占める割合は43.0%となり、前年同月の48.9%より5.9ポイント下降した。

【前年同月より増加数の多い主な産業】

- ・「建設業」 求人数 182人増 →(対前年同月比 57.8%増)
- ・「生活関連サービス業、娯楽業」 求人数 66人増 →(対前年同月比 18.8%増)
- ・「医療、福祉」 求人数 65人増 →(対前年同月比 9.7%増)
- ・「宿泊業、飲食サービス業」 求人数 45人増 →(対前年同月比 27.4%増)

【前年同期より減少数の多い主な産業】

- ・「製造業」 求人数 173人減 →(対前年同月比 7.8%減)
- ・「電気・ガス・熱供給・水道業」 求人数 18人減 →(対前年同月比 29.0%減)
- ・「金融、保険業」 求人数 14人減 →(対前年同月比 19.2%減)

(3) 卒業予定者数 (第1表)

卒業予定者数は、前年より413人増加(前年同月比 2.2%増)している。男女別では、男子生徒163人増(前年同月比 1.7%増)、女子生徒250人増(前年同月比 2.7%増)となっている。

(4) 就職希望者(求職者)数 (第1表)

就職希望者数は、前年より6人減少(前年同月比 0.2%減)している。男女別では、男子生徒32人減(前年同月比 1.4%減)、女子生徒26人増(前年同月比1.7%増)となっている。

2 求人倍率について (第2表)

直近では、平成19年度の2.17倍をピークに4年連続して前年同月を下回っていたが、今年度は求人数の増加と就職希望者数の減少により、前年同月を0.06ポイント上回り、1.24倍となった。

3 就職内定者数について (第1表)

(1) 就職内定者数は16人減少(前年同月比 0.4%減)した。

(2) 就職内定者数の男女別では、男子生徒が31人減(前年同月比 1.4%減)女子生徒15人増(前年同月比 1.0%増)となっている。

(3) 県内外別には、県内企業への就職者数が2人増(前年同月比 0.1%増)県外企業への就職者数が18人減(前年同月比 1.9%減)となった。

(4) 男女別では、男子生徒の県内への就職は14人増(前年同月比 0.9%増)県外への就職は45人減(前年同月比 6.9%減)となり、女子生徒の県内への就職は12人減(前年同月比 1.0%減)、県外への就職は27人増(前年同月比 9.4%増)となった。

#### 4 産業別就職内定者について（第5表）

主な産業別就職内定者の状況は下表のとおり。

なお、製造業への就職内定者数が全体に占める割合は54.6%であり、前年同月の57.0%より2.4ポイント下降した。

##### 【前年同月より増加数の多い主な産業】

- ・「生活関連サービス業、娯楽業」就職内定者数 45人増 →(対前年同月比 27.8%増)
- ・「運輸業、郵便業」就職内定者数 22人増 →(対前年同月比 15.4%増)
- ・「卸売、小売業」就職内定者数 18人増 →(対前年同月比 5.7%増)

##### 【前年同月より減少数の多い主な産業】

- ・「製造業」就職内定者数 100人減 →(対前年同月比 4.6%減)
- ・「電気・ガス・熱供給・水道業」就職内定者数 22人減 →(対前年同月比 29.3%減)
- ・「金融、保険業」就職内定者数 12人減 →(対前年同月比 17.6%減)

#### 5 未内定者数及び就職内定率について（第3表）

- (1) 未内定者数は、10人増(前年同月比 32.3%増)となった。未内定者数が就職希望者の全体に占める割合は1.1%であり、前年同月の0.8%より0.3ポイント上昇した。
- (2) 就職内定率は、前年より0.3ポイント下降した。

#### 6 労働局・ハローワークにおける今後の取組

卒業までに就職が決まらなかった場合でも、1日でも早く就職できるよう、6月末までを集中支援期間として、「未就職卒業生への集中支援2013」に取り組み新卒応援ハローワーク及び各ハローワークのジョブサポーターによる個別支援を行っています。就職が決まるまで全力で支援を行います。

(第1表)

平成25年 3月新規学校卒業者の職業紹介状況

平成25年3月末現在

岐阜労働局職業安定課

項目 学校別	年度 対比(%)	① 卒業予定者数			② 求職者数			③ 求人数	④ 就職者数				就職率 (%)	⑤ うち県内への就職者数				⑥ うち県外への就職者数			
		(人) 計	(人) 男	(人) 女	(人) 計	(人) 男	(人) 女	(人) 計	(人) 計	(人) 男	(人) 女	(人) 計		(人) 男	(人) 女	構成比 (%)	(人) 計	(人) 男	(人) 女	構成比 (%)	
		中学	H23年度	21,051	10,786	10,265	33	24	9	60	25	20		5	75.8	21	17	4	84.0	4	3
	H24年度	20,679	10,577	10,102	43	28	15	62	30	23	7	69.8	22	15	7	73.3	8	8	0	26.7	
	対前年 同月比	▲ 1.8	▲ 1.9	▲ 1.6	30.3	16.7	66.7	3.3	20.0	15.0	40.0	▲ 6.0	4.8	▲ 11.8	75.0	▲ 10.7	100.0	166.7	—	10.7	
高校	H23年度	18,906	9,577	9,329	3,855	2,290	1,565	4,535	3,824	2,277	1,547	99.2	2,886	1,626	1,260	75.5	938	651	287	24.5	
	H24年度	19,319	9,740	9,579	3,849	2,258	1,591	4,759	3,808	2,246	1,562	98.9	2,888	1,640	1,248	75.8	920	606	314	24.2	
	対前年 同月比	2.2	1.7	2.7	▲ 0.2	▲ 1.4	1.7	4.9	▲ 0.4	▲ 1.4	1.0	▲ 0.3	0.1	0.9	▲ 1.0	0.3	▲ 1.9	▲ 6.9	9.4	▲ 0.3	

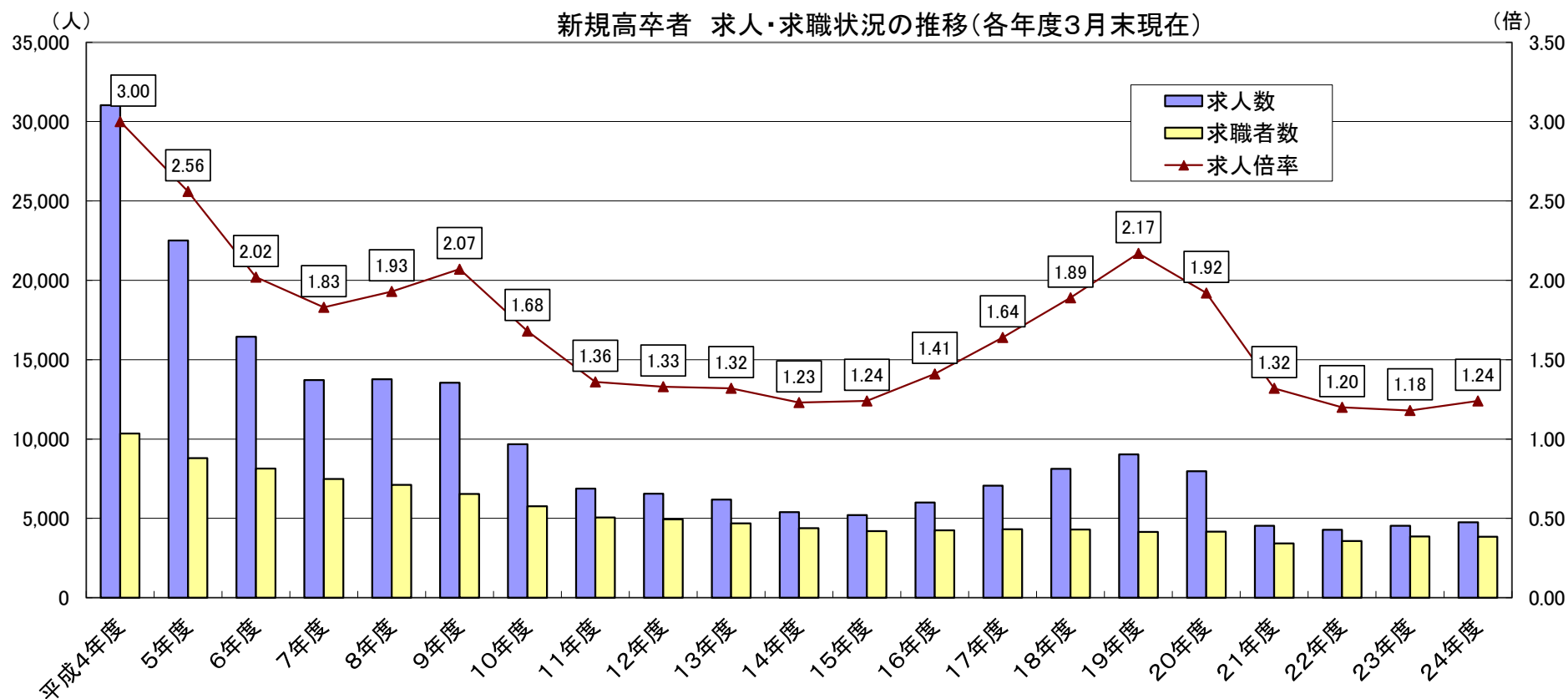
項目 学校別	年度 対比(%)	⑦ 求人倍率 ③/② (倍)	⑧ 充足数				⑨ うち県外からの充足数				⑩ 未内定者数		
		(人) 計	(人) 男	(人) 女	充足率 ⑧/③ (%)	(人) 計	(人) 男	(人) 女	充足率 (%)	(人) 計	(人) 男	(人) 女	
		中学	H23年度	1.82	25	20	5	41.7	4	4	0	6.7	8
	H24年度	1.44	28	19	9	45.2	7	4	3	11.3	13	5	8
	対前年 同月比	▲ 0.38	12.0	▲ 5.0	80.0	3.5	75.0	0.0	—	4.6	62.5	25.0	100.0
高校	H23年度	1.18	3,085	1,752	1,333	68.0	287	171	116	6.3	31	13	18
	H24年度	1.24	3,023	1,732	1,291	63.5	272	161	111	5.7	41	12	29
	対前年 同月比	0.06	▲ 2.0	▲ 1.1	▲ 3.2	▲ 4.5	▲ 5.2	▲ 5.8	▲ 4.3	▲ 0.6	32.3	▲ 7.7	61.1

卒業予定者数は平成24年5月15日現在数  
就職者数は平成25年3月末までは就職内定者数  
就職率は平成25年3月末までは就職内定率

※ 補足: 男女別就職率(%) ( )内は前年同月値

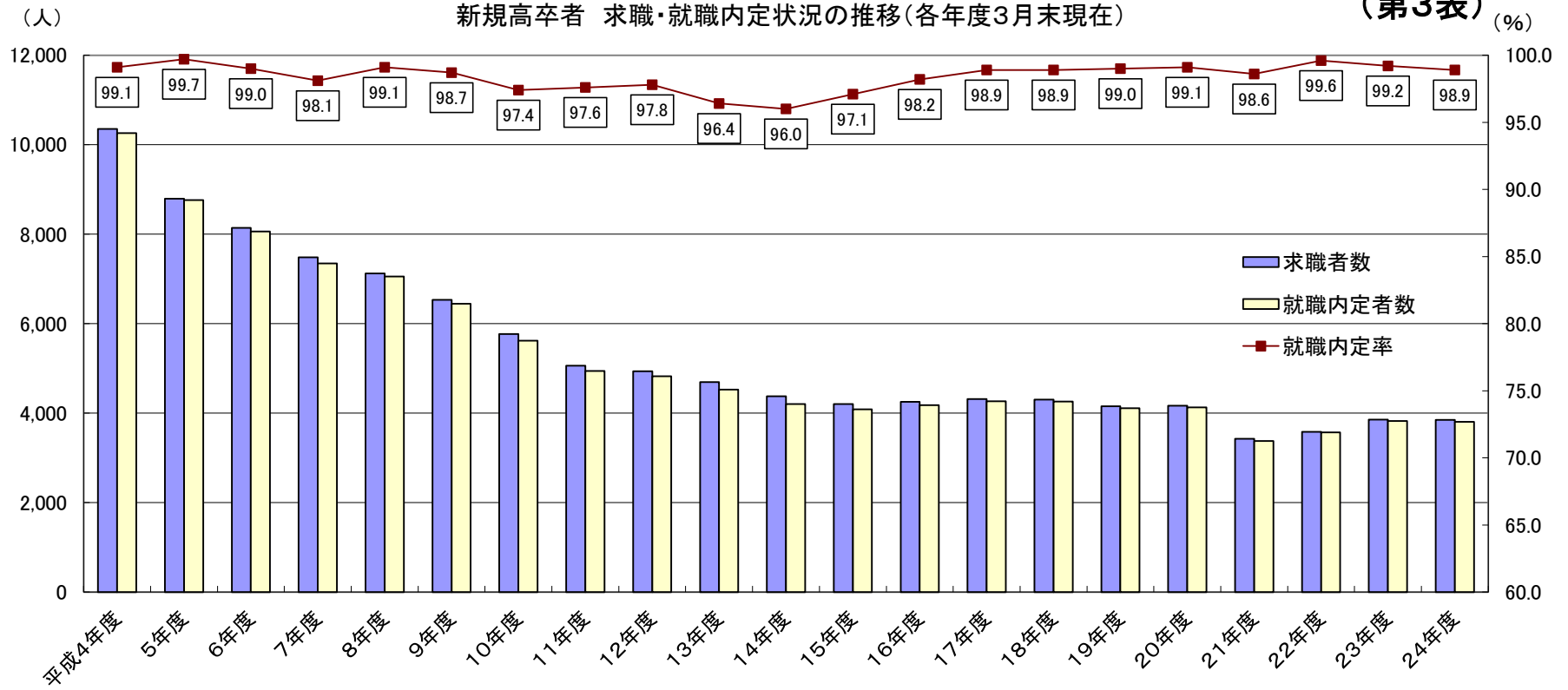
中学	計	69.8	( 75.8 )	高校	計	98.9	( 99.2 )
	男	82.1	( 83.3 )		男	99.5	( 99.4 )
	女	46.7	( 55.6 )		女	98.2	( 98.8 )

(第2表)



卒業年度	平成4年度	5年度	6年度	7年度	8年度	9年度	10年度	11年度	12年度	13年度	14年度	15年度	16年度	17年度	18年度	19年度	20年度	21年度	22年度	23年度	24年度	
a	求人数	31,031	22,517	16,446	13,717	13,762	13,554	9,665	6,876	6,553	6,188	5,402	5,213	6,005	7,059	8,126	9,027	7,980	4,538	4,287	4,535	4,759
b	求職者数	10,350	8,792	8,142	7,485	7,120	6,533	5,770	5,062	4,933	4,695	4,378	4,204	4,252	4,313	4,305	4,152	4,166	3,427	3,580	3,855	3,849
c	求人倍率	3.00	2.56	2.02	1.83	1.93	2.07	1.68	1.36	1.33	1.32	1.23	1.24	1.41	1.64	1.89	2.17	1.92	1.32	1.20	1.18	1.24

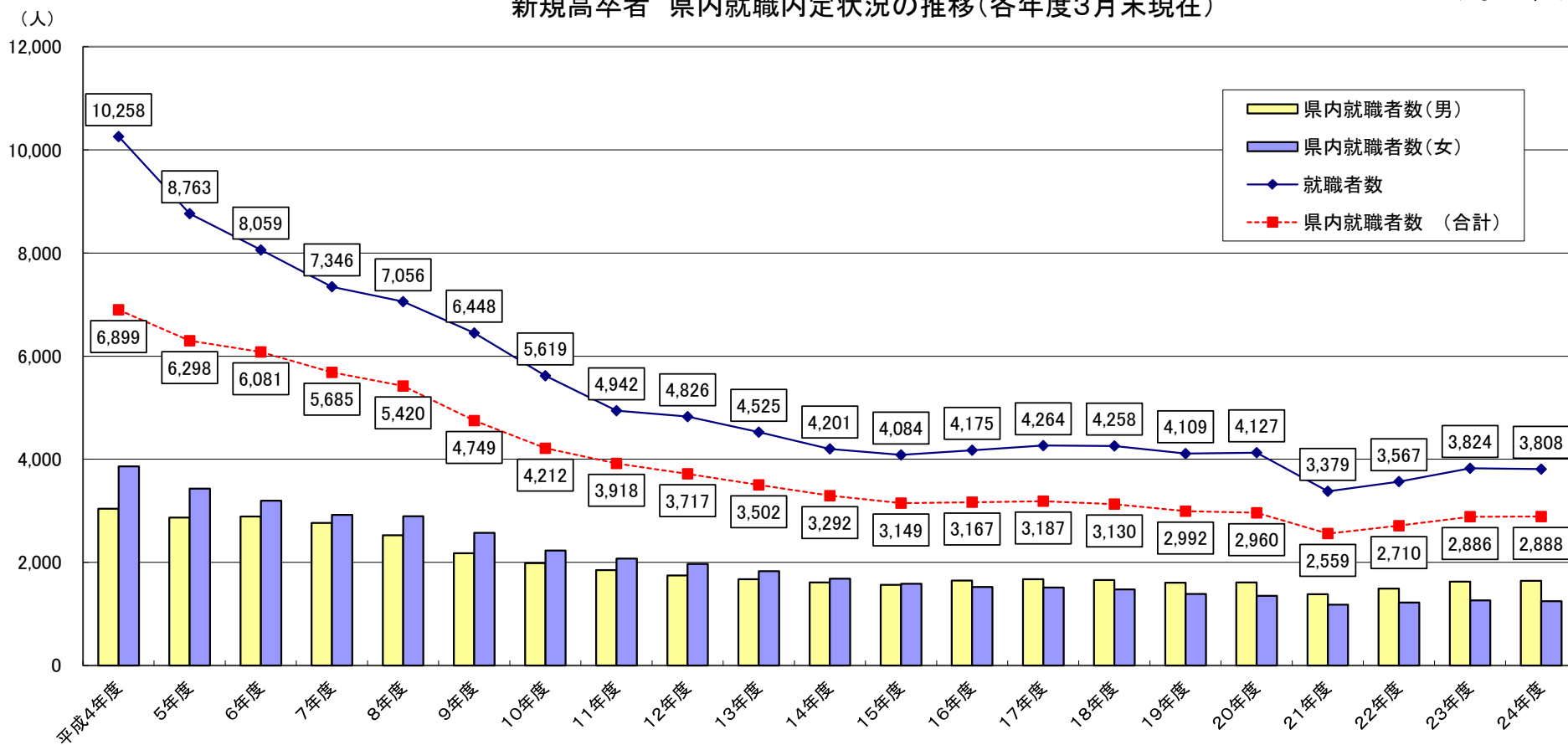
新規高卒者 求職・就職内定状況の推移(各年度3月末現在) (第3表)



	卒業年度	平成4年度	5年度	6年度	7年度	8年度	9年度	10年度	11年度	12年度	13年度	14年度	15年度	16年度	17年度	18年度	19年度	20年度	21年度	22年度	23年度	24年度
a	求職者数	10,350	8,792	8,142	7,485	7,120	6,533	5,770	5,062	4,933	4,695	4,378	4,204	4,252	4,313	4,305	4,152	4,166	3,427	3,580	3,855	3,849
b	就職内定者数	10,258	8,763	8,059	7,346	7,056	6,448	5,619	4,942	4,826	4,525	4,201	4,084	4,175	4,264	4,258	4,109	4,127	3,379	3,567	3,824	3,808
c	就職内定率	99.1	99.7	99.0	98.1	99.1	98.7	97.4	97.6	97.8	96.4	96.0	97.1	98.2	98.9	98.9	99.0	99.1	98.6	99.6	99.2	98.9
d	未内定者数	92	29	83	139	64	85	151	120	107	170	177	120	77	49	47	43	39	48	13	31	41
e	求職者数に対する未内定者数の割合(%)	0.9	0.3	1.0	1.9	0.9	1.3	2.6	2.4	2.2	3.6	4.0	2.9	1.8	1.1	1.1	1.0	0.9	1.4	0.4	0.8	1.1
f	卒業予定者数	32,169	29,945	29,064	28,170	27,586	25,910	24,580	23,557	23,244	23,682	23,001	22,090	21,250	21,394	20,667	19,701	19,238	18,808	19,281	18,906	19,319
g	卒業予定者に対する求職者の割合(%)	32.2	29.4	28.0	26.6	25.8	25.2	23.5	21.5	21.2	19.8	19.0	19.0	20.0	20.2	20.8	21.1	21.7	18.2	18.6	20.4	19.9

(第4表)

## 新規高卒者 県内就職内定状況の推移(各年度3月末現在)



卒業年度	平成4年度	5年度	6年度	7年度	8年度	9年度	10年度	11年度	12年度	13年度	14年度	15年度	16年度	17年度	18年度	19年度	20年度	21年度	22年度	23年度	24年度	
a	就職者数	10,258	8,763	8,059	7,346	7,056	6,448	5,619	4,942	4,826	4,525	4,201	4,084	4,175	4,264	4,258	4,109	4,127	3,379	3,567	3,824	3,808
b	県内就職者数(合計)	6,899	6,298	6,081	5,685	5,420	4,749	4,212	3,918	3,717	3,502	3,292	3,149	3,167	3,187	3,130	2,992	2,960	2,559	2,710	2,886	2,888
c	県内就職者数(男)	3,039	2,866	2,887	2,766	2,527	2,176	1,983	1,847	1,746	1,672	1,611	1,565	1,647	1,675	1,657	1,605	1,608	1,381	1,490	1,626	1,640
d	県内就職者数(女)	3,860	3,432	3,194	2,919	2,893	2,573	2,229	2,071	1,971	1,830	1,681	1,584	1,520	1,512	1,473	1,387	1,352	1,178	1,220	1,260	1,248
e	県内就職率	67.3	71.9	75.5	77.4	76.8	73.7	75.0	79.3	77.0	77.4	78.4	77.1	75.9	74.7	73.5	72.8	71.7	75.7	76.0	75.5	75.8

## 高校新卒者の産業別求人・就職状況(対前年同月比)

平成25年3月末現在

岐阜労働局

項 目	H25.3卒		H24.3卒		対前年増減数		対前年増減率(%)	
	求人数	就 職 (内定数)	求人数	就 職 (内定数)	求人数	就 職 (内定数)	求人数	就 職 (内定数)
A, B 農, 林, 漁業 (01~04)	27	20	18	9	9	11	50.0%	122.2%
C 鉱業, 採石業, 砂利採取業 (05)	2	2	2	4	0	▲ 2	0.0%	▲ 50.0%
D 建設業 (06~08)	497	227	315	220	182	7	57.8%	3.2%
E 製造業 (09~32)	2,045	2,081	2,218	2,181	▲ 173	▲ 100	▲ 7.8%	▲ 4.6%
F 電気・ガス・熱供給・水道業 (33~36)	44	53	62	75	▲ 18	▲ 22	▲ 29.0%	▲ 29.3%
G 情報通信業 (37~41)	27	23	5	17	22	6	440.0%	35.3%
H 運輸業, 郵便業 (42~49)	83	165	78	143	5	22	6.4%	15.4%
I 卸売業, 小売業 (50~61)	387	333	374	315	13	18	3.5%	5.7%
J 金融業, 保険業 (62~67)	59	56	73	68	▲ 14	▲ 12	▲ 19.2%	▲ 17.6%
K 不動産業, 物品賃貸業 (68~70)	18	16	10	10	8	6	80.0%	60.0%
L 学術研究, 専門・技術サービス業 (71~74)	62	40	55	39	7	1	12.7%	2.6%
M 宿泊業, 飲食サービス業 (75~77)	209	136	164	131	45	5	27.4%	3.8%
N 生活関連サービス業, 娯楽業 (78~80)	417	207	351	162	66	45	18.8%	27.8%
O 教育, 学習支援業 (81, 82)	15	6	7	5	8	1	114.3%	20.0%
P 医療, 福祉(83~85)	735	301	670	308	65	▲ 7	9.7%	▲ 2.3%
Q 複合サービス事業 (86, 87)	55	58	49	50	6	8	12.2%	16.0%
R サービス業 (他に分類されないもの) (88~96)	76	79	83	86	▲ 7	▲ 7	▲ 8.4%	▲ 8.1%
S, T 公務 (他に分類されるものを除く) ・その他 (97, 98, 99)	1	5	1	1	0	4	0.0%	400.0%
合 計	4,759	3,808	4,535	3,824	224	▲ 16	4.9%	▲ 0.4%