

# 平成24年度 岐阜県産業安全衛生大会

780年の歴史を誇る刀鍛冶をルーツとする刃物産業と高速道路網に恵まれた立地を生かした近代産業の融合する街、日本の真ん中、岐阜県の真ん中、関市で開催します。

と...き

平成24年9月21日(金)

と...こ

わかくさプラザ多目的ホール

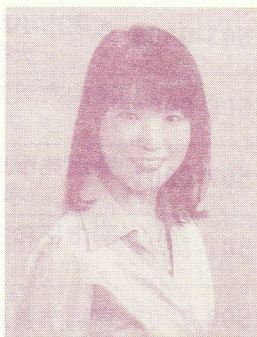
関市若草通2-1

## 大会次第

|        |  |       |
|--------|--|-------|
| 開 会    |  | 13:10 |
| 大会挨拶   | 連 合 会 長  |       |
| 来賓祝辞   | 岐 阜 労 働 局 長<br>岐 阜 県 知 事   |       |
| 表彰式    | 岐 阜 労 働 局 長 表 彰<br>連 合 会 長 表 彰   | 13:35 |
| 大会宣言   | 連 合 会 安 全 衛 生 部 会 長  |       |
| 活動事例発表 | 「リスクアセスメントの取り組み」<br>中央工機株式会社 常務取締役 加納 稔氏                                   | 13:55 |
| 休 憩    |  | 14:25 |
| 特別講演   | 「ストレス社会<br>職場が今できることを考えよう」<br>～うつ病体験から学ぶ職場のメンタルヘルス対策～<br>エッセンスクラブ代表 赤穂依鈴子氏 | 14:40 |
| 閉 会    |  | 16:10 |



- 主催 (社)岐阜県労働基準協会連合会・中濃労働基準協会
- 共催 (一社)岐阜労働基準協会・大垣労働基準協会・(社)飛騨地区労働基準協会連合会・東濃産業労働協会・恵那労働基準協会・岐阜八幡労働基準協会・建設業労働災害防止協会岐阜県支部・陸上貨物運送事業労働災害防止協会岐阜県支部・林業木材製造業労働災害防止協会岐阜県支部
- 協賛 (社)日本ボイラ協会岐阜支部・(一社)日本クレーン協会岐阜支部・(公社)建設荷役車両安全技術協会岐阜県支部・岐阜産業保健推進連絡事務所
- 後援 岐阜労働局・岐阜県



### 赤穂氏プロフィール 富山県富山市生まれ

自身のうつ病体験を通じたピアサポート活動を行う国内では希な存在。

テレビ・ラジオ番組にも出演し、企業のメンタルヘルス対策、自殺予防対策、人生の楽しい過ごし方などを提案する。

- 【著書】『バニラエッセンス』～うつ病からの贈りもの～  
※富山県内書店別売り上げランキング第1位獲得  
『うつ病快復のエッセンス  
～うつ病からの幸せな人生を見つける方法～』  
など

キ リ ト リ

## 平成24年度 岐阜県産業安全衛生大会参加申込書

取り扱い団体名

|       |  |     |
|-------|--|-----|
| 参加者氏名 |  |     |
| 事業場名  |  |     |
| 所在地   |  | TEL |

※参加申込書にご記入いただきました情報は、本大会の的確な実施のためだけに使用させていただきます。





| 受付機関名                 | 所在地                                 | 電話           | FAX          |
|-----------------------|-------------------------------------|--------------|--------------|
| (一社)岐阜労働基準協会          | 〒500-8152 岐阜市入舟町3-10                | 058-246-0863 | 058-247-4866 |
| 大垣労働基準協会              | 〒503-0803 大垣市小野4-35-10<br>大垣市情報工房4F | 0584-73-2272 | 0584-73-2257 |
| (社)飛騨地区労働基準協会連合会      | 〒506-0025 高山市天満町4-70<br>ア・ラックスビル2F  | 0577-32-2453 | 0577-36-0350 |
| 東濃産業労働協会              | 〒507-0801 多治見市東町1丁目<br>美濃焼センター内     | 0572-24-4595 | 0572-24-4596 |
| 中濃労働基準協会              | 〒501-3874 関市平和通6-11-1<br>ワーク・プラザ関   | 0575-24-1806 | 0575-24-1846 |
| 恵那労働基準協会              | 〒509-7203 恵那市長島町正家1-1-1             | 0573-26-0466 | 0573-26-0938 |
| 岐阜八幡労働基準協会            | 〒501-4221 郡上市八幡町小野3-2-13<br>明鳳ビル2F  | 0575-65-5908 | 0575-65-5824 |
| 建設業労働災害防止協会岐阜県支部      | 〒500-8382 岐阜市藪田東1-2-2<br>建設会館内      | 058-276-3743 | 058-276-6848 |
| 陸上貨物運送事業労働災害防止協会岐阜県支部 | 〒501-6133 岐阜市日置江2648-2              | 058-279-3718 | 058-279-5337 |
| 林業木材製造業労働災害防止協会岐阜県支部  | 〒500-8356 岐阜市六条江東2-5-6              | 058-275-0192 | 058-272-3858 |
| (社)岐阜県労働基準協会連合会       | 〒501-6133 岐阜市日置江4-47                | 058-279-3399 | 058-279-3375 |