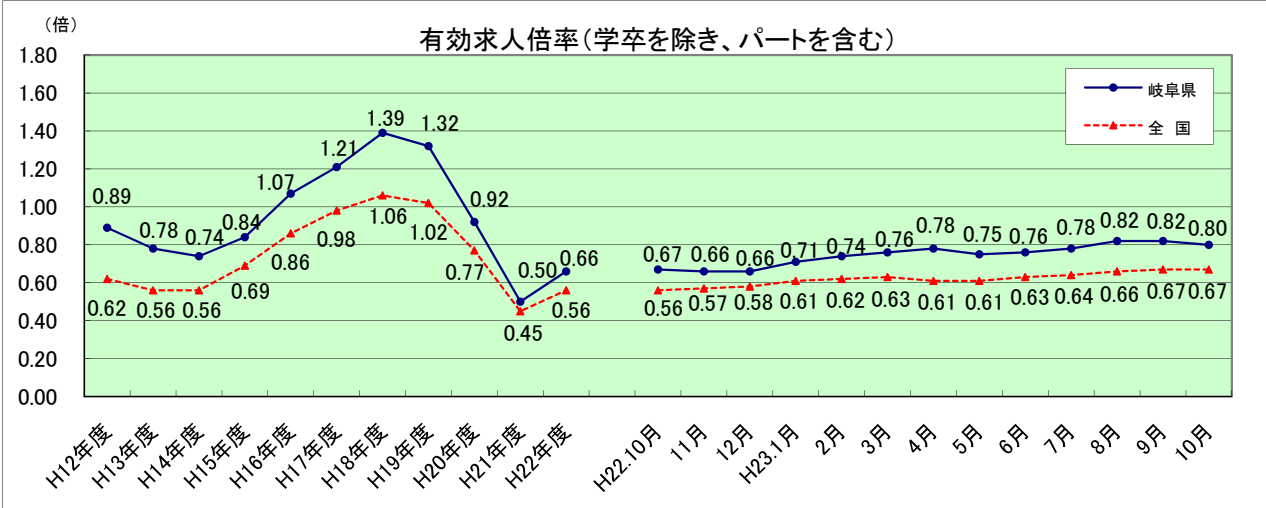


一般職業紹介状況(平成23年10月分)について
有効求人倍率は0.80倍となり前月より0.02ポイント低下

1 有効求人倍率(季節調整値)は、前月より0.02ポイント低下して、0.80倍(前年同月比0.13ポイント増)となった。



(注)・月別の数値は季節調整値。なお、平成22年12月以前の数値は、平成23年1月分公表時に新季節指数により改訂されている。
・年度の有効求人倍率は、年度平均。
・主要産業別の項目は日本標準産業分類(平成20年4月改定、総務省)による。

2 新規求人倍率(季節調整値)は1.19倍(前年同月比0.12ポイント増)で、前月より0.03ポイント低下。

…【第1表】

3 新規求人数(原数値)は12,670人(前年同月比7.1%増)で、15か月連続して前年同月比が増加となった。

…【第1表】

産業別新規求人の状況(対「前月・前年同月」増減の上位3産業)

…【第2表】

【前月(H23.9)より増加した産業】
建設業(222人増)、運輸業、郵便業(154人増)、宿泊業、飲食サービス業(71人増)
【前月(H23.9)より減少した産業】
卸売業、小売業(136人減)、医療、福祉(49人減)、生活関連サービス業、娯楽業(39人減)
【前年同月(H22.10)より増加した産業】
医療、福祉(422人増)、製造業(279人増)、サービス業(259人増)
【前年同月(H22.10)より減少した産業】
運輸業、郵便業(390人減)、宿泊業、飲食サービス業(118人減)、金融業、保険業(67人減)

4 新規求職申込件数(原数値)は9,405人(前年同月比2.4%減)、そのうち、雇用保険受給者は2,741人(前年同月比0.4%増)となった。雇用保険受給者の前年同月比は23年5月より一けた台の増減で推移している。

…【第1表】

5 月間有効求人数(原数値)は32,934人(前年同月比14.1%増)で、19か月連続で前年同月比が増加している。

…【第1表】

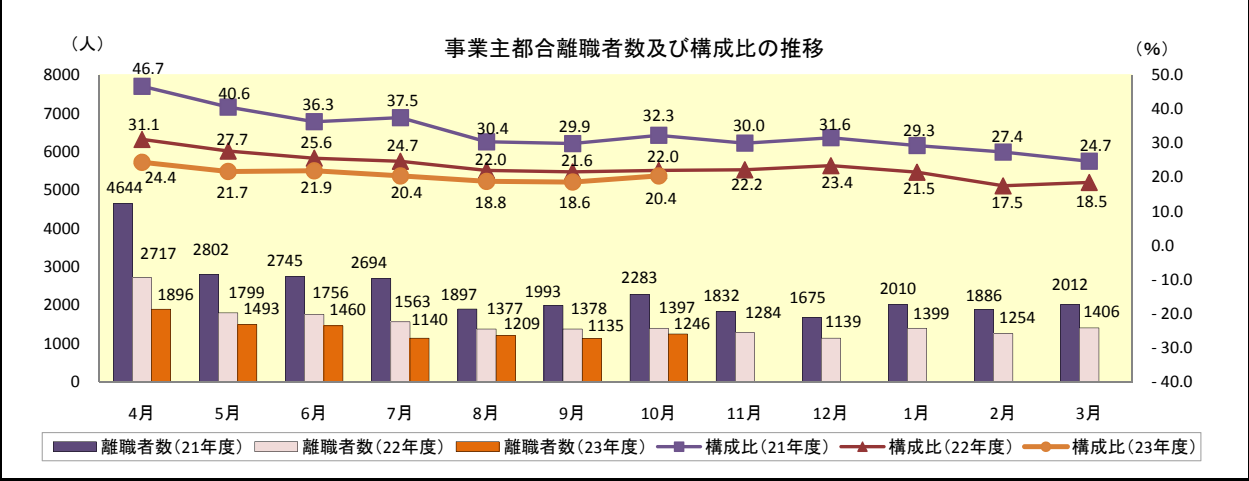
6 月間有効求職者数(原数値)は38,098人(前年同月比 4.2%減)で、21か月連続して前年同月比が減少となった。 …【第1表】

7 就職件数(原数値)は3,307件(前年同月比 2.6%減)で、4か月連続で対前年同月比が減少となった。 …【第1表】

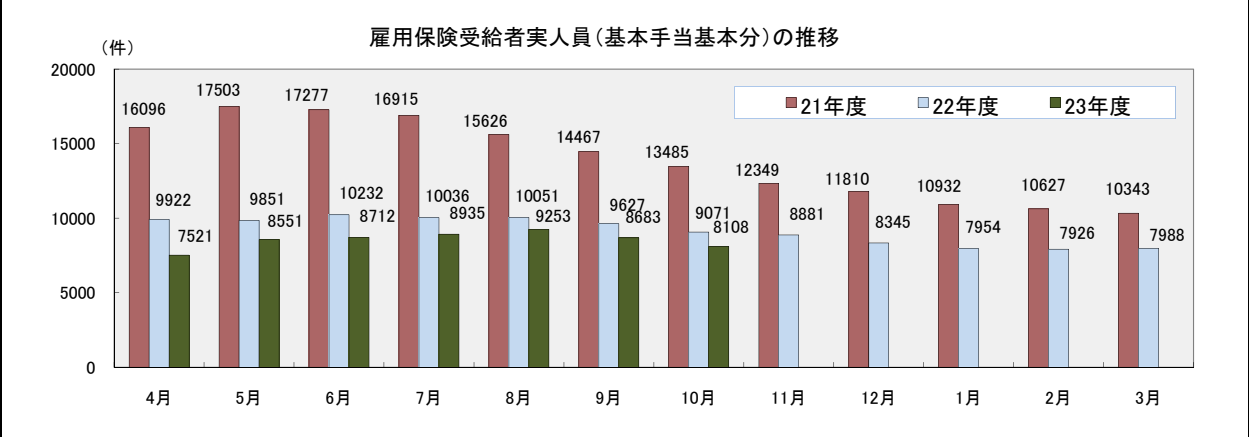
今月の特徴

- ・ 10月の有効求人倍率(季節調整値)は、有効求人数(同値)が前月より0.4%減少したのに対し、有効求職者数(同値)は前月より1.5%増加となったことから、前月より0.02ポイント低下の0.80倍となった。なお、新規求人倍率(同値)は、18か月連続して1倍を上回っている。
- ・ 新規求人数(原数値)は、15か月連続前年同月比が増加となった。有効求人数(原数値)は、前年同月比(14.1%増)が19か月連続して増加した。
- ・ 有効求職者数(原数値)は、21か月連続して前年同月比が減少しているが、平成20年平均(29,952人)との比較では27.2%上回っており高水準にある。

- ・ 新規常用求職者(学卒、パートを除く。原数値)のうちの「事業主都合離職者数」は前年同月より低下、離職者全体に占める「事業主都合離職者の構成比」は前月より1.8ポイント上昇。 …【グラフ下図及び第5表】



- ・ 雇用保険受給者実人員は、21か月連続で前年同月を下回った。 …【グラフ下図】



【第1表】 一般職業紹介状況(学卒を除きパートを含む)

項目	年月	平成23年	平成23年	平成22年	対前月	対前年同月	季節調整値
		10月	9月	10月	増減率	増減率	前月増減率
1	月間有効求職者数	38,098	37,828	39,760	0.7	▲4.2	1.5
2	新規求職申込件数	9,405	9,563	9,632	▲1.7	▲2.4	3.9
3	月間有効求人数	32,934	32,214	28,854	2.2	14.1	▲0.4
4	新規求人数	12,670	12,428	11,825	1.9	7.1	1.5
5	就職件数	3,307	3,232	3,394	2.3	▲2.6	
6		倍	倍	倍	ポイント	ポイント	
	有効求人倍率(季節調整値)	0.80	0.82	0.67	▲0.02	0.13	
	有効求人倍率(3/1)	0.86	0.85	0.73	0.01	0.13	
7		倍	倍	倍	ポイント	ポイント	
	新規求人倍率(季節調整値)	1.19	1.22	1.07	▲0.03	0.12	
	新規求人倍率(4/2)	1.35	1.30	1.23	0.05	0.12	
8(対有効求職)	就職率(5/1×100)	8.7	8.5	8.5	0.2	0.2	
9(対新規求職)	就職率(5/2×100)	35.2	33.8	35.2	1.4	0.0	

*平成22年12月以前の季節調整値は、平成23年1月分公表時に改訂されています。

【第2表】 主要産業別一般新規求人状況(学卒を除きパートを含む)

項目	年月	平成23年	平成23年	平成22年	対前月	対前年同月	対前年同月
		10月	9月	10月	増減率	増減率	増減差
		人	人	人	%	%	人
建設業(06~08)		1,023	801	845	27.7	21.1	178
製造業(09~32)		2,300	2,300	2,021	0.0	13.8	279
09 食料品製造		378	385	351	▲1.8	7.7	27
11 繊維工業		200	142	136	40.8	47.1	64
13 家具・装備品		59	41	48	43.9	22.9	11
18 プラスチック製品		100	95	86	5.3	16.3	14
21 窯業・土石製品		173	148	164	16.9	5.5	9
24 金属製品		195	219	193	▲11.0	1.0	2
25 はん用機械		169	237	124	▲28.7	36.3	45
26 生産用機械		108	140	97	▲22.9	11.3	11
27 業務用機械		9	14	44	▲35.7	▲79.5	▲35
28 電子部品・デバイス・電子回路		37	26	11	42.3	236.4	26
29 電気機械		150	145	135	3.4	11.1	15
30 情報通信機械		29	6	2	383.3	1350.0	27
31 輸送用機械		285	277	273	2.9	4.4	12
情報通信業(37~41)		135	120	184	12.5	▲26.6	▲49
運輸業、郵便業(42~49)		742	588	1,132	26.2	▲34.5	▲390
卸売業、小売業(50~61)		1,698	1,834	1,444	▲7.4	17.6	254
50~55 卸売業		540	644	514	▲16.1	5.1	26
56~61 小売業		1,158	1,190	930	▲2.7	24.5	228
金融業、保険業(62~67)		156	107	223	45.8	▲30.0	▲67
宿泊業、飲食サービス業(75~77)		749	678	867	10.5	▲13.6	▲118
生活関連サービス業、娯楽業(78~80)		745	784	688	▲5.0	8.3	57
教育、学習支援業(81,82)		116	109	121	6.4	▲4.1	▲5
医療、福祉(83~85)		2,302	2,351	1,880	▲2.1	22.4	422
複合サービス事業(86,87)		40	65	29	▲38.5	37.9	11
サービス業(88~96)		1,690	1,694	1,431	▲0.2	18.1	259
912 労働者派遣業		833	897	638	▲7.1	30.6	195
総計		12,670	12,428	11,825	1.9	7.1	845

主要産業別の項目は日本標準産業分類(平成20年4月改定、総務省)によります。

【第3表】 一般職業紹介状況(学卒及びパートを除く)

年 月 項 目	平成23年 10月	平成23年 9月	平成22年 10月	対 前 月 増 減 率	対前年同月 増 減 率
1 月間有効求職者数	人 25,307	人 25,363	人 27,069	% ▲ 0.2	% ▲ 6.5
2 新規求職者数	人 6,126	人 6,100	人 6,360	% 0.4	% ▲ 3.7
3 月間有効求人数	人 20,599	人 20,070	人 17,648	% 2.6	% 16.7
4 新規求人数	人 7,806	人 7,468	人 7,163	% 4.5	% 9.0
5 就職件数	件 1,994	件 1,874	件 2,002	% 6.4	% ▲ 0.4
6有効求人倍率(3/1)	倍 0.81	倍 0.79	倍 0.65	ポイント 0.02	ポイント 0.16
7新規求人倍率(4/2)	倍 1.27	倍 1.22	倍 1.13	ポイント 0.05	ポイント 0.14
8就職率(5/2×100)	% 32.5	% 30.7	% 31.5	ポイント 1.8	ポイント 1.0

【第4表】 パートタイム職業紹介状況

年 月 項 目	平成23年 10月	平成23年 9月	平成22年 10月	対 前 月 増 減 率	対前年同月 増 減 率
1 月間有効求職者数	人 12,791	人 12,465	人 12,691	% 2.6	% 0.8
2 新規求職者数	人 3,279	人 3,463	人 3,272	% ▲ 5.3	% 0.2
3 月間有効求人数	人 12,335	人 12,144	人 11,206	% 1.6	% 10.1
4 新規求人数	人 4,864	人 4,960	人 4,662	% ▲ 1.9	% 4.3
5 就職件数	件 1,313	件 1,358	件 1,392	% ▲ 3.3	% ▲ 5.7
6有効求人倍率(3/1)	倍 0.96	倍 0.97	倍 0.88	ポイント ▲ 0.01	ポイント 0.08
7新規求人倍率(4/2)	倍 1.48	倍 1.43	倍 1.42	ポイント 0.05	ポイント 0.06
8就職率(5/2×100)	% 40.0	% 39.2	% 42.5	ポイント 0.8	ポイント ▲ 2.5

【第5表】

新規常用求職者の求職時の状況（パートを除く）

岐阜労働局職業安定部

	新規常用求職者				在職者				無業者				離職者				定年退職				事業主都合				自己都合				自営その他						
	人数	構成比	前年比		人数	構成比	前年比		人数	構成比	前年比		人数	構成比	前年比		人数	構成比	前年比		人数	構成比	前年比		人数	構成比	前年比		人数	構成比	前年比		人数	構成比	前年比
平成12年度	80,764	7.281	9.0	11.5	7,272	9.0	▲ 6.5	66,210	82.0	1.6	4,278	5.3	▲ 6.2	14,630	18.1	▲ 5.6	44,837	55.5	2.5	2,265	2.8	8.8													
平成13年度	88,400	8.263	9.3	13.5	6,772	7.7	▲ 6.9	73,364	83.0	10.8	4,369	4.9	2.1	19,175	21.7	31.1	47,068	53.2	5.0	2,493	2.8	10.1													
平成14年度	89,225	8.739	9.8	5.8	7,247	8.1	7.0	73,239	82.1	▲ 0.2	4,551	5.1	4.2	19,496	21.9	1.7	46,377	52.0	▲ 1.5	2,532	2.8	1.6													
平成15年度	86,933	10.405	12.0	19.1	7,753	8.9	7.0	68,775	79.1	▲ 6.3	4,455	5.1	2.0	16,340	18.8	▲ 14.8	45,311	52.1	▲ 3.7	2,479	2.9	▲ 0.6													
平成16年度	72,911	11.061	15.2	6.3	6,141	8.4	7.0	55,709	76.4	▲ 19.0	3,141	4.3	▲ 29.5	12,004	16.5	▲ 26.5	38,534	52.9	▲ 15.0	2,042	2.8	▲ 17.6													
平成17年度	68,544	13.077	19.1	18.2	5,441	7.9	▲ 11.4	50,026	73.0	▲ 10.2	1,906	2.8	▲ 39.3	10,928	15.9	▲ 9.0	35,370	51.6	▲ 8.2	1,771	2.6	▲ 13.3													
平成18年度	65,603	14.323	21.8	9.5	4,782	7.3	▲ 12.1	46,498	70.9	▲ 7.1	1,628	2.5	▲ 14.6	9,671	14.7	▲ 11.5	33,507	51.1	▲ 5.3	1,650	2.5	▲ 6.8													
平成19年度	63,421	14.952	23.6	4.4	4,551	7.2	▲ 4.8	43,918	69.2	▲ 5.5	1,799	2.8	10.5	9,120	14.4	▲ 5.7	31,088	49.0	▲ 7.2	1,860	2.9	12.7													
平成20年度	78,374	17.199	21.9	15.0	4,731	6.0	4.0	56,444	72.0	28.5	1,846	2.4	2.6	21,055	26.9	130.9	31,193	39.8	0.3	2,260	2.9	21.5													
平成21年度	84,838	16.010	18.9	▲ 6.9	5,702	6.7	20.5	63,125	74.4	11.8	2,064	2.4	11.8	28,473	33.6	35.2	29,998	35.4	▲ 3.8	2,501	2.9	10.7													
平成22年度	79,299	18.638	23.5	16.4	8,290	10.5	45.4	52,371	66.0	▲ 17.0	1,845	2.3	▲ 10.6	18,469	23.3	▲ 35.1	29,843	37.6	▲ 0.5	2,142	2.7	▲ 14.4													
平成21年2月	8,979	1,989	22.2	25.9	455	5.1	▲ 3.4	6,535	72.8	95.2	161	1.8	28.8	3,729	41.5	490.0	2,403	26.8	0.6	235	2.6	19.9													
平成21年3月	9,240	1,730	18.7	14.6	547	5.9	1.5	6,963	75.4	86.2	164	1.8	▲ 0.6	3,915	42.4	393.1	2,632	28.5	1.9	242	2.6	26.0													
平成21年4月	9,944	1,213	12.2	▲ 4.0	513	5.2	9.6	8,218	82.6	66.6	352	3.5	2.3	4,644	46.7	301.0	2,995	30.1	▲ 6.8	212	2.1	1.9													
平成21年5月	6,905	1,031	14.9	▲ 16.0	378	5.5	▲ 5.3	5,496	79.6	41.4	159	2.3	12.0	2,802	40.6	241.7	2,327	33.7	▲ 14.2	203	2.9	▲ 0.5													
平成21年6月	7,570	1,384	18.3	13.2	450	5.9	9.0	5,736	75.8	57.9	157	2.1	31.9	2,745	36.3	246.6	2,600	34.3	2.8	232	3.1	22.8													
平成21年7月	7,187	1,221	17.0	▲ 5.6	374	5.2	13.0	5,592	77.8	43.1	146	2.0	10.6	2,694	37.5	210.7	2,559	35.6	▲ 5.4	191	2.7	▲ 1.5													
平成21年8月	6,233	1,214	19.5	▲ 3.3	409	6.6	35.0	4,610	74.0	40.4	159	2.6	47.2	1,897	30.4	158.1	2,370	38.0	2.4	174	2.8	45.0													
平成21年9月	6,659	1,217	18.3	▲ 4.2	453	6.8	10.2	4,989	74.9	26.7	144	2.2	13.4	1,993	29.9	116.9	2,616	39.3	▲ 4.7	227	3.4	61.0													
平成21年10月	7,070	1,341	19.0	4.8	410	5.8	11.4	5,319	75.2	23.2	201	2.8	43.6	2,283	32.3	113.2	2,601	36.8	▲ 11.3	228	3.2	34.9													
平成21年11月	6,100	1,215	19.9	0.1	369	6.0	20.6	4,516	74.0	31.5	148	2.4	34.5	1,832	30.0	79.1	2,315	38.0	7.4	212	3.5	49.3													
平成21年12月	5,294	1,094	20.7	▲ 32.3	311	5.9	1.3	3,888	73.4	▲ 11.9	135	2.6	18.4	1,675	31.6	▲ 18.1	1,918	36.2	▲ 7.1	153	2.9	▲ 15.5													
平成22年1月	6,851	1,483	21.6	▲ 19.3	440	6.4	4.0	4,928	71.9	▲ 31.5	152	2.2	▲ 17.8	2,010	29.3	▲ 49.5	2,552	37.3	▲ 8.3	202	2.9	▲ 14.0													
平成22年2月	6,889	1,709	24.8	▲ 14.1	613	8.9	34.7	4,567	66.3	▲ 30.1	133	1.9	▲ 17.4	1,886	27.4	▲ 49.4	2,308	33.5	▲ 4.0	234	3.4	▲ 0.4													
平成22年3月	8,136	1,888	23.2	9.1	982	12.1	79.5	5,266	64.7	▲ 24.4	178	2.2	8.5	2,012	24.7	▲ 48.6	2,837	34.9	7.8	233	2.9	▲ 3.7													
平成22年4月	8,725	1,460	16.7	20.4	823	9.4	60.4	6,442	73.8	▲ 21.6	356	4.1	1.1	2,717	31.1	▲ 41.5	3,151	36.1	5.2	210	2.4	▲ 0.9													
平成22年5月	6,503	1,372	21.1	33.1	548	8.4	45.0	4,583	70.5	▲ 16.6	147	2.3	▲ 7.5	1,799	27.7	▲ 35.8	2,445	37.6	5.1	189	2.9	▲ 6.9													
平成22年6月	6,856	1,640	23.9	18.5	561	8.2	24.7	4,655	67.9	▲ 18.8	130	1.9	▲ 17.2	1,756	25.6	▲ 36.0	2,561	37.4	▲ 1.5	201	2.9	▲ 13.4													
平成22年7月	6,321	1,470	23.3	20.4	502	7.9	34.2	4,349	68.8	▲ 22.2	128	2.0	▲ 12.3	1,563	24.7	▲ 42.0	2,466	39.0	▲ 3.6	185	2.9	▲ 3.1													
平成22年8月	6,249	1,556	24.9	28.2	488	7.8	19.3	4,205	67.3	▲ 8.8	127	2.0	▲ 20.1	1,377	22.0	▲ 27.4	2,533	40.5	6.9	160	2.6	▲ 8.0													
平成22年9月	6,383	1,534	24.0	26.0	552	8.6	21.9	4,297	67.3	▲ 13.9	120	1.9	▲ 16.7	1,378	21.6	▲ 30.9	2,606	40.8	▲ 0.4	186	2.9	▲ 18.1													
平成22年10月	6,352	1,493	23.5	11.3	578	9.1	41.0	4,281	67.4	▲ 19.5	169	2.7	▲ 15.9	1,397	22.0	▲ 38.8	2,513	39.6	▲ 3.4	193	3.0	▲ 15.4													
平成22年11月	5,784	1,388	24.0	14.2	506	8.7	37.1	3,890	67.3	▲ 13.9	134	2.3	▲ 9.5	1,284	22.2	▲ 29.9	2,307	39.9	▲ 0.3	163	2.8	▲ 23.1													
平成22年12月	4,874	1,210	24.8	10.6	433	8.9	39.2	3,231	66.3	▲ 16.9	104	2.1	▲ 23.0	1,139	23.4	▲ 32.0	1,877	38.5	▲ 2.1	107	2.2	▲ 30.1													
平成23年1月	6,493	1,665	25.6	12.3	637	9.8	44.8	4,191	64.5	▲ 15.0	144	2.2	▲ 5.3	1,399	21.5	▲ 30.4	2,463	37.9	▲ 3.5	181	2.8	▲ 10.4													
平成23年2月	7,169	1,992	27.8	16.6	1,236	17.2	101.6	3,941	55.0	▲ 13.7	167	2.3	25.6	1,254	17.5	▲ 33.5	2,330	32.5	1.0	184	2.6	▲ 21.4													
平成23年3月	7,590	1,858	24.5	▲ 1.6	1,426	18.8	45.2	4,306	56.7	▲ 18.2	119	1.6	▲ 33.1	1,406	18.5	▲ 30.1	2,591	34.1	▲ 8.7	183	2.4	▲ 21.5													
平成23年4月	7,781	1,479	19.0	1.3	1,101	14.1	33.8	5,201	66.8	▲ 19.3	255	3.3	▲ 28.4	1,896	24.4	▲ 30.2	2,870	36.9	▲ 8.9	170	2.2	▲ 19.0													
平成23年5月	6,876	1,523	22.1	11.0	922	13.4	68.2	4,431	64.4	▲ 3.3	117	1.7	▲ 20.4	1,493	21.7	▲ 17.0	2,607	37.9	6.6	198	2.9	4.8													
平成23年6月	6,678	1,555	23.3	▲ 5.2	888	13.3	58.3	4,235	63.4	▲ 9.0	129	1.9	▲ 0.8	1,460	21.9	▲ 16.9	2,461	36.9	▲ 3.9	171	2.6	▲ 14.9													
平成23年7月	5,586	1,357	24.3	▲ 7.7	711	12.7	41.6	3,518	63.0	▲ 19.1	90	1.6	▲ 29.7	1,140	20.4	▲ 27.1	2,163	38.7	▲ 12.3	116	2.1	▲ 37.3													
平成23年8月	6,426	1,570	24.4	0.9	907	14.1	85.9	3,949	61.5	▲ 6.1	103	1.6	▲ 18.9	1,209	18.8	▲ 12.2	2,491	38.8	▲ 1.7	133	2.1	▲ 16.9													
平成23年9月	6,092	1,503	24.7	▲ 2.0	788	12.9	42.8	3,801	62.4	▲ 11.5	98	1.6	▲ 18.3	1,135	18.6	▲ 17.6	2,422	39.8	▲ 7.1	138	2.3	▲ 25.8													
平成23年10月	6,113	1,410	23.1	▲ 5.6	750	12.3	29.8	3,953	64.7	▲ 7.7	146	2.4	▲ 13.6	1,246	20.4	▲ 10.8	2,420	39.6	▲ 3.7	132	2.2	▲ 31.6													

離職者の内、定年退職・事業主都合・自己都合・自営その他の構成比は新規常用求職者（左欄）で除したものと

