

(第1表)

平成23年 3月新卒者の求人・求職状況

平成22年7月末現在

岐阜労働局職業安定課

項目 学校別	卒業予定者数			求職者数			求人数	就職者数				就職率 (%)	うち県内への就職者数				うち県外への就職者数			
	(人)	(人)	(人)	(人)	(人)	(人)		(人)	(人)	(人)	(人)		(人)	(人)	(人)	(人)	(人)	(人)	(人)	(人)
	計	男	女	計	男	女	計	計	男	女	ポイント	計	男	女	構成比 (%)	計	男	女	構成比 (%)	
中 学	21,212	10,902	10,310	110	76	34	30	0	0	0	0.0	0	0	0	--	0	0	0	--	
	20,797	10,583	10,214	72	46	26	30	0	0	0	0.0	0	0	0	--	0	0	0	--	
	2.0	2.9	0.9	34.5	39.5	23.5	0.0	--	--	--	0.0	--	--	--	--	--	--	--	--	
高 校	18,808	9,591	9,217	4,119	2,327	1,792	3,491	0	0	0	0.0	0	0	0	--	0	0	0	--	
	19,281	9,721	9,560	4,164	2,332	1,832	3,334	0	0	0	0.0	0	0	0	--	0	0	0	--	
	2.5	1.4	3.7	1.1	0.2	2.2	4.5	--	--	--	0.0	--	--	--	--	--	--	--	--	

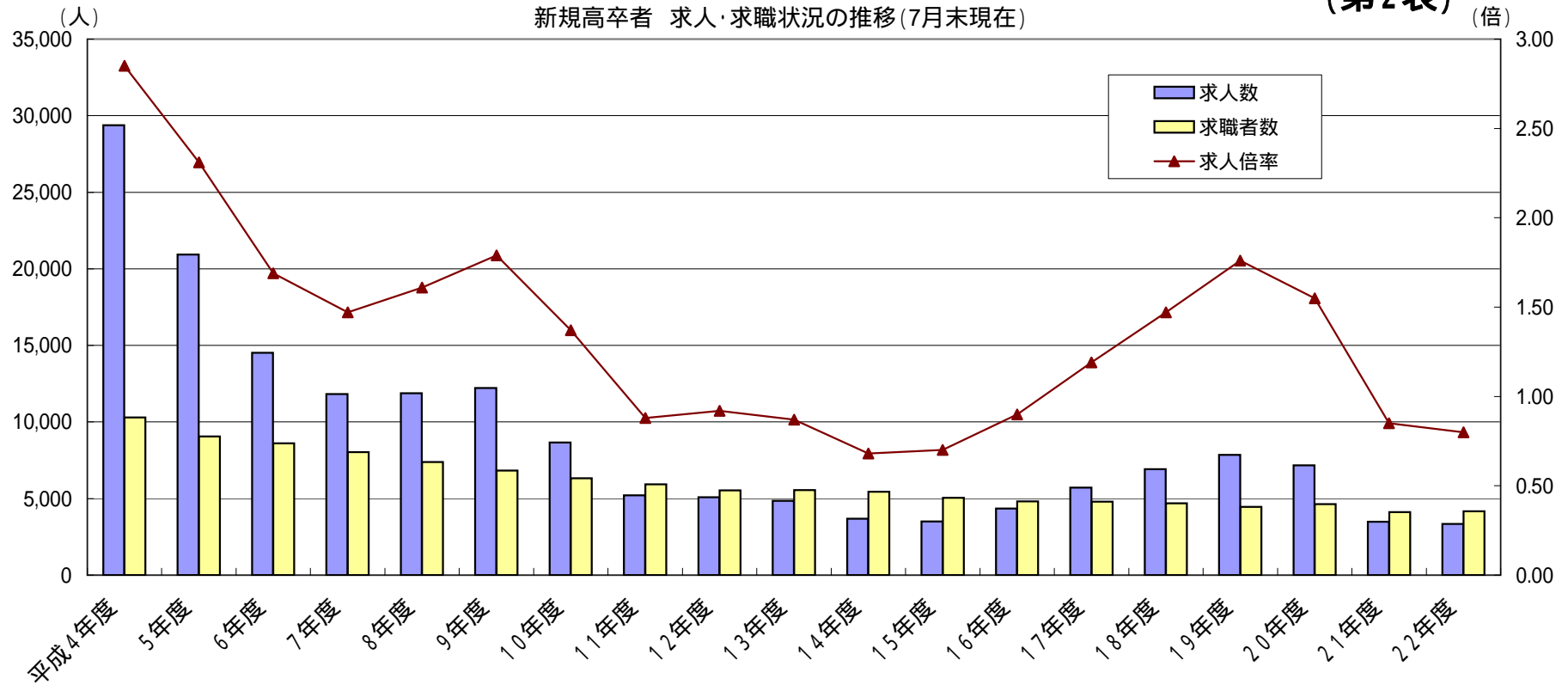
項目 学校別	求人倍率 / (倍)	充 足 数							未 内 定 者 数			
		(人)	(人)	(人)	充足率 / (%)	うち県外からの充足数			(人)	(人)	(人)	
		計	男	女		(人)	(人)	(人)	充足率 (%)	計	男	女
中 学	0.27	0	0	0	0.0	0	0	0	0.0	0	0	0
	0.42	0	0	0	0.0	0	0	0	0.0	0	0	0
	0.15	--	--	--	0.0	--	--	--	0.0	--	--	--
高 校	0.85	0	0	0	0.0	0	0	0	0.0	0	0	0
	0.80	0	0	0	0.0	0	0	0	0.0	0	0	0
	0.05	--	--	--	0.0	--	--	--	0.0	--	--	--

上 段：平成22年3月卒業分
 中 段：平成23年3月卒業予定者分
 下 段：対前年同月比 %
 卒業予定者数は平成22年5月15日現在数
 就職者数は平成23年3月末までは就職内定者数
 就職率は平成23年3月末までは就職内定率

補足：男女別就職率(%) ()内は前年同月値

中学	計	0.0	(0.0)	高校	計	0.0	(0.0)
	男	0.0	(0.0)		男	0.0	(0.0)
	女	0.0	(0.0)		女	0.0	(0.0)

(第2表)



	卒業年度	平成4年度	5年度	6年度	7年度	8年度	9年度	10年度	11年度	12年度	13年度	14年度	15年度	16年度	17年度	18年度	19年度	20年度	21年度	22年度
a	求人数	29,370	20,940	14,525	11,815	11,872	12,222	8,657	5,213	5,078	4,850	3,682	3,508	4,341	5,712	6,913	7,860	7,174	3,491	3,334
b	求職者数	10,299	9,060	8,604	8,036	7,387	6,826	6,325	5,935	5,540	5,555	5,444	5,042	4,823	4,793	4,687	4,463	4,629	4,119	4,164
c	求人倍率	2.85	2.31	1.69	1.47	1.61	1.79	1.37	0.88	0.92	0.87	0.68	0.70	0.90	1.19	1.47	1.76	1.55	0.85	0.80
d	卒業 予定者数	32,169	29,945	29,064	28,170	27,586	25,910	24,580	23,557	23,244	23,682	23,001	22,090	21,250	21,394	20,667	19,701	19,238	18,808	19,281

高校新卒者の産業別求人状況

平成22年7月末現在

岐阜労働局

項 目	H22.3卒		H23.3卒		増減数		増減率	
	求人数	就 職 (内定数)	求人数	就 職 (内定数)	求人数	就 職 (内定数)	求人数	就 職 (内定数)
A, B 農, 林, 漁業 (01~04)	9	0	6	0	-3	0	-33.3%	--
C 鉱業, 採石業, 砂利採取業 (05)	2	0	4	0	2	0	100.0%	--
D 建設業 (06~08)	366	0	246	0	-120	0	-32.8%	--
E 製造業 (09~32)	1,498	0	1,609	0	111	0	7.4%	--
F 電気・ガス・熱供給・水道業 (33~36)	37	0	34	0	-3	0	-8.1%	--
G 情報通信業 (37~41)	8	0	7	0	-1	0	-12.5%	--
H 運輸業, 郵便業 (42~49)	124	0	87	0	-37	0	-29.8%	--
I 卸売業, 小売業 (50~61)	283	0	255	0	-28	0	-9.9%	--
J 金融業, 保険業 (62~67)	68	0	69	0	1	0	1.5%	--
K 不動産業, 物品賃貸業 (68~70)	10	0	6	0	-4	0	-40.0%	--
L 学術研究, 専門・技術サービス業 (71~74)	41	0	35	0	-6	0	-14.6%	--
M 宿泊業, 飲食サービス業 (75~77)	146	0	103	0	-43	0	-29.5%	--
N 生活関連サービス業, 娯楽業 (78~80)	358	0	273	0	-85	0	-23.7%	--
O 教育, 学習支援業 (81,82)	2	0	6	0	4	0	200.0%	--
P 医療, 福祉 (83~85)	432	0	482	0	50	0	11.6%	--
Q 複合サービス事業 (86,87)	75	0	59	0	-16	0	-21.3%	--
R サービス業 (他に分類されないもの) (88~96)	32	0	53	0	21	0	65.6%	--
S, T 公務 (他に分類されるものを除く)・その他 (97,98,99)	0	0	0	0	0	0	--	--
合 計	3,491	0	3,334	0	-157	0	-4.5%	--