

(第1表)

平成22年 3月新規学校卒業者の職業紹介状況

平成22年6月末現在

岐阜労働局職業安定課

項目 学校別	卒業予定者数			求職者数			求人数	就職者数				就職率 (%)	うち県内への就職者数				うち県外への就職者数				
	(人)	(人)	(人)	(人)	(人)	(人)		(人)	(人)	(人)	(人)		(人)	(人)	(人)	(人)	(人)	(人)	(人)	(人)	(人)
	計	男	女	計	男	女		計	計	男	女		構成比 (%)	計	男	女	構成比 (%)	計	男	女	構成比 (%)
中 学	20,874	10,699	10,175	93	66	27	176	86	60	26	92.5	76	50	26	88.4	10	10	0	11.6		
	21,212	10,902	10,310	61	48	13	93	48	38	10	78.7 ポイント	44	34	10	91.7 ポイント	4	4	0	8.3 ポイント		
	1.6	1.9	1.3	34.4	27.3	51.9	47.2	44.2	36.7	61.5	13.8	42.1	32.0	61.5	3.3	60.0	60.0	--	3.3		
高 校	19,238	9,827	9,411	4,151	2,375	1,776	7,980	4,129	2,367	1,762	99.5	2,952	1,609	1,343	71.5	1,177	758	419	28.5		
	18,808	9,591	9,217	3,418	1,980	1,438	4,538	3,396	1,971	1,425	99.4 ポイント	2,576	1,390	1,186	75.9 ポイント	820	581	239	24.1 ポイント		
	2.2	2.4	2.1	17.7	16.6	19.0	43.1	17.8	16.7	19.1	0.1	12.7	13.6	11.7	4.4	30.3	23.4	43.0	4.4		

項目 学校別	求人倍率 / (倍)	充 足 数							未 内 定 者 数			
		(人)	(人)	(人)	充足率 / (%)	うち県外からの充足数			(人)	(人)	(人)	
		計	男	女		(人)	(人)	(人)				充足率 (%)
中 学	1.89	79	50	29	44.9	8	3	5	4.5	7	6	1
	1.52 ポイント	39	28	11	41.9 ポイント	3	1	2	3.2 ポイント	13	10	3
	0.37	50.6	44.0	62.1	3.0	62.5	66.7	60.0	1.3	85.7	66.7	200.0
高 校	1.92	3,060	1,726	1,434	39.6	239	142	97	3.0	22	8	14
	1.33 ポイント	2,510	1,388	1,122	55.3 ポイント	173	106	67	3.8 ポイント	22	9	13
	0.59	18.0	19.6	21.8	15.7	27.6	25.4	30.9	0.8	0.0	12.5	7.1

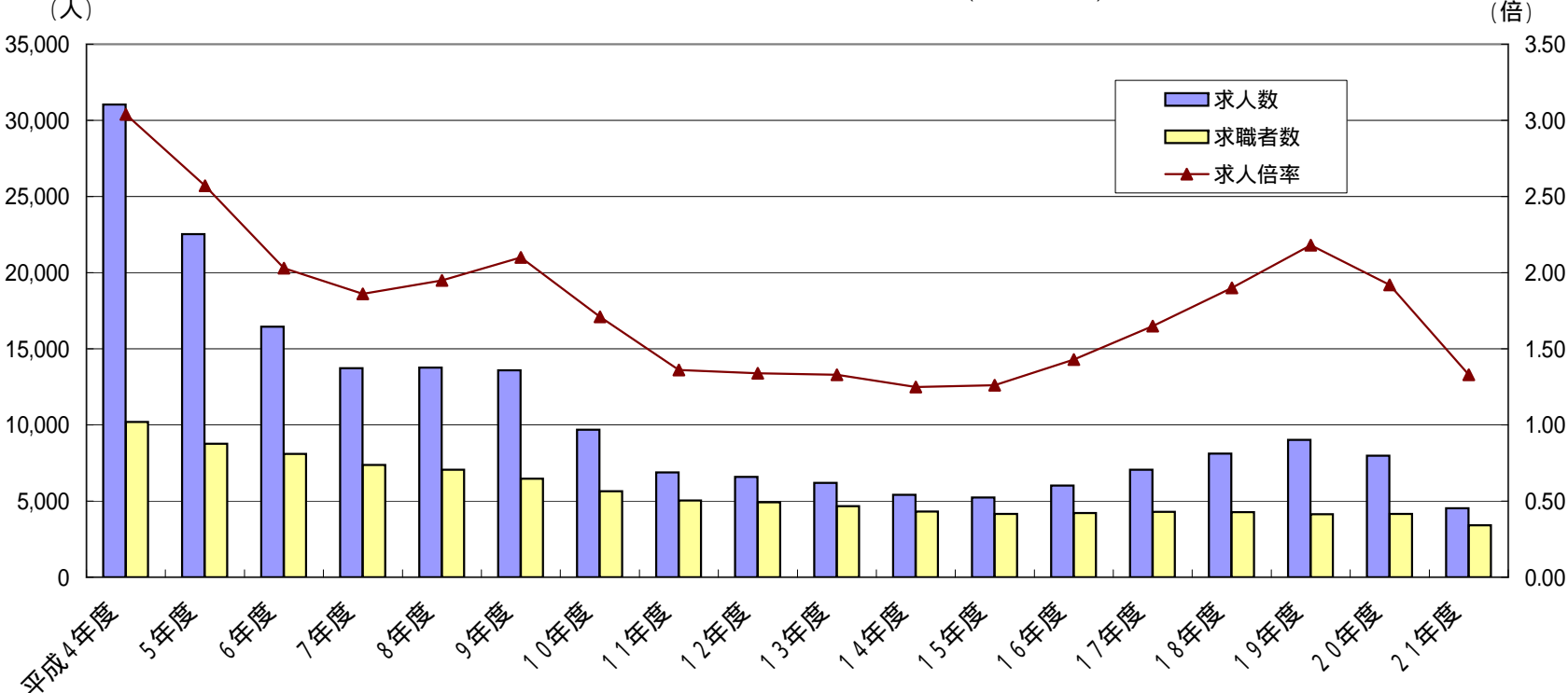
上 段：平成21年3月卒業分
 中 段：平成22年3月卒業予定者分
 下 段：対前年同月比 %
 卒業予定者数は平成21年5月15日現在数
 就職者数は平成22年3月末までは就職内定者数
 就職率は平成22年3月末までは就職内定率

補足：男女別就職率(%) ()内は前年同月値

中学	計	78.7	(92.5)	高校	計	99.4	(99.5)
	男	79.2	(90.9)		男	99.5	(99.7)
	女	76.9	(96.3)		女	99.1	(99.2)

(第2表)

新規高等学校卒業生 求人・求職状況の推移(6月末現在)

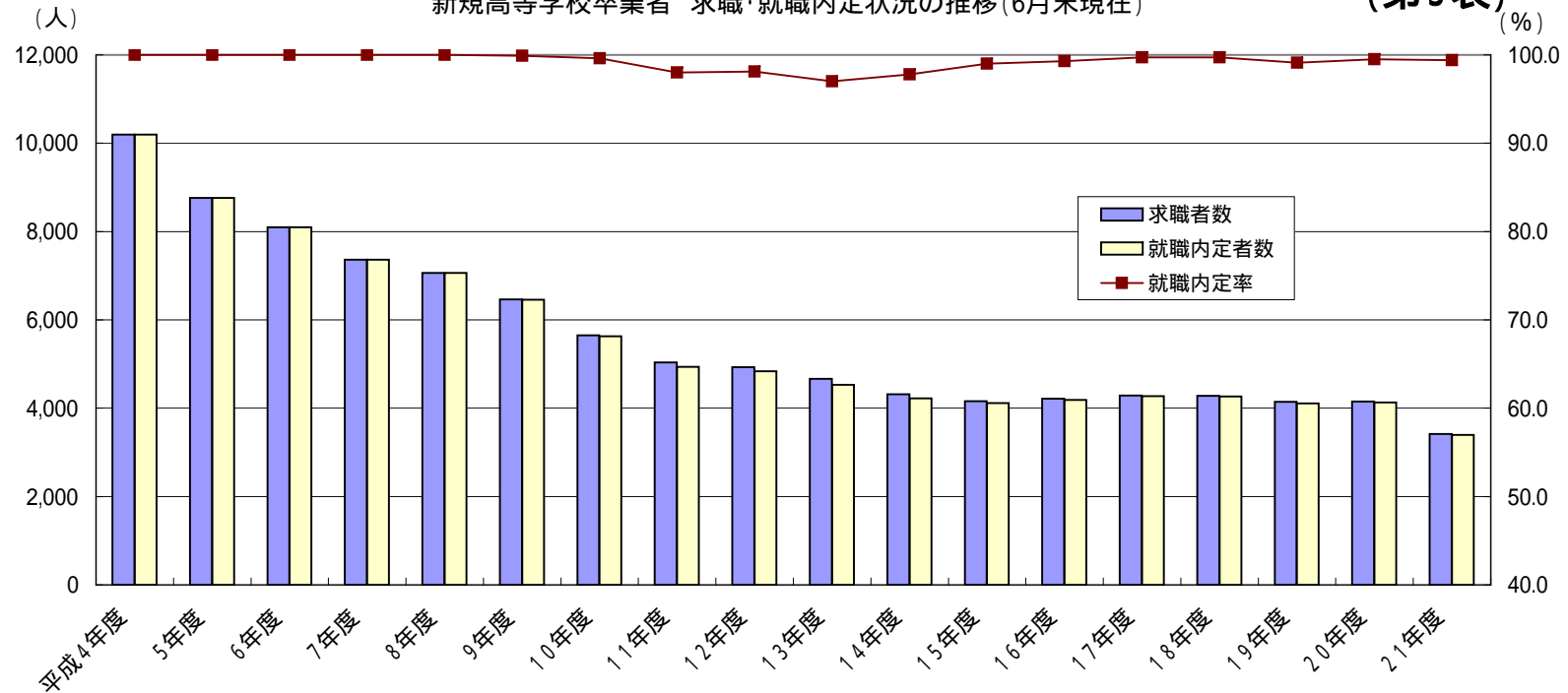


	卒業年度	平成4年度	5年度	6年度	7年度	8年度	9年度	10年度	11年度	12年度	13年度	14年度	15年度	16年度	17年度	18年度	19年度	20年度	21年度
a	求人	31,032	22,526	16,449	13,730	13,774	13,593	9,688	6,876	6,594	6,190	5,403	5,228	6,011	7,060	8,127	9,027	7,980	4,538
b	求職者	10,198	8,759	8,096	7,366	7,063	6,465	5,652	5,038	4,930	4,669	4,318	4,160	4,218	4,285	4,282	4,145	4,151	3,418
c	求人倍率	3.04	2.57	2.03	1.86	1.95	2.10	1.71	1.36	1.34	1.33	1.25	1.26	1.43	1.65	1.90	2.18	1.92	1.33

d	卒業 予定者数	32,169	29,945	29,064	28,170	27,586	25,910	24,580	23,557	23,244	23,682	23,001	22,090	21,250	21,394	20,667	19,701	19,238	18,808
---	------------	--------	--------	--------	--------	--------	--------	--------	--------	--------	--------	--------	--------	--------	--------	--------	--------	--------	--------

新規高等学校卒業者 求職・就職内定状況の推移(6月末現在)

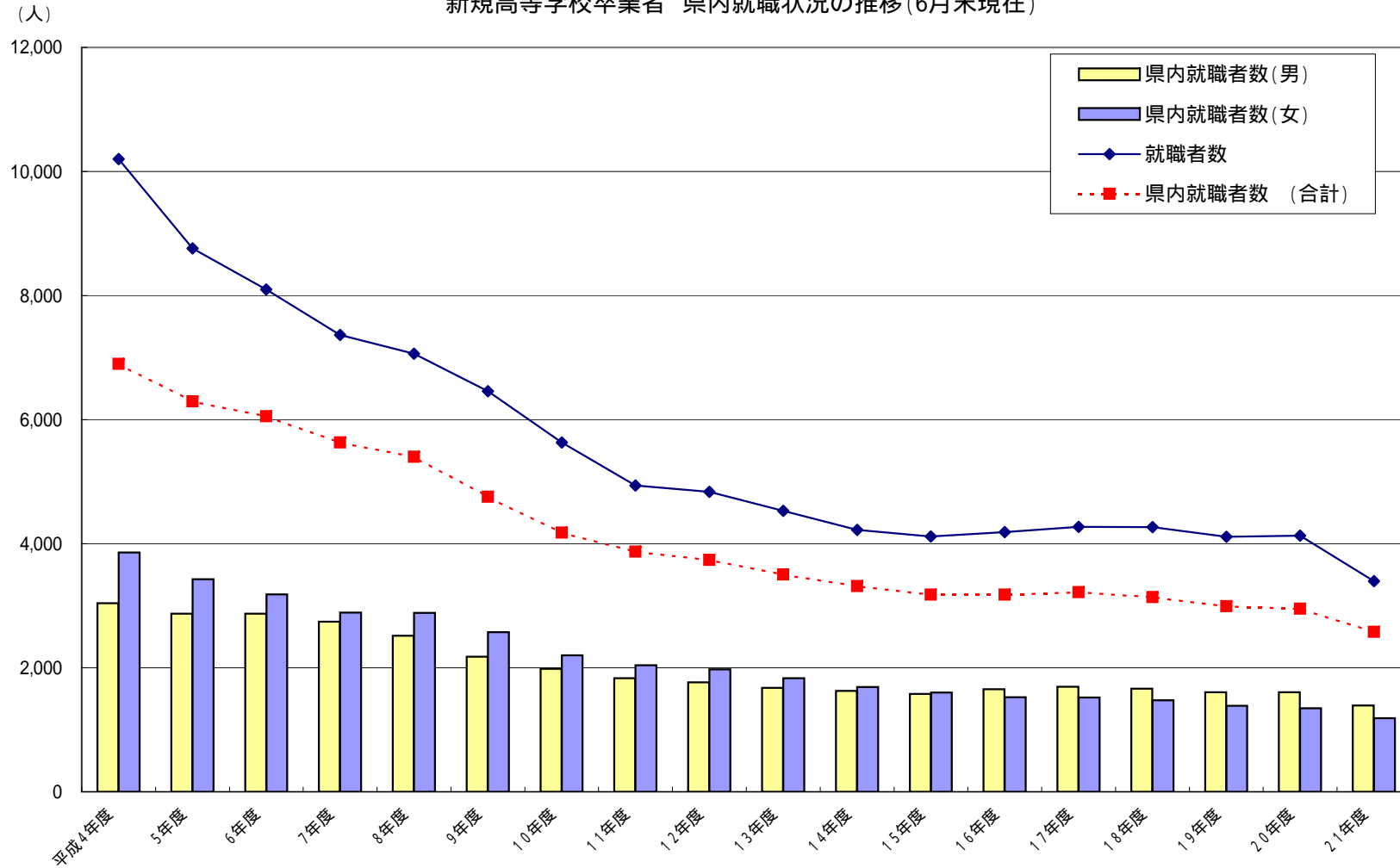
(第3表)



	卒業年度	平成4年度	5年度	6年度	7年度	8年度	9年度	10年度	11年度	12年度	13年度	14年度	15年度	16年度	17年度	18年度	19年度	20年度	21年度
a	求職者数	10,198	8,759	8,096	7,366	7,063	6,465	5,652	5,038	4,930	4,669	4,318	4,160	4,218	4,285	4,282	4,145	4,151	3,418
b	就職内定者数	10,198	8,759	8,096	7,366	7,063	6,456	5,629	4,939	4,835	4,529	4,221	4,117	4,187	4,272	4,268	4,109	4,129	3,396
c	就職内定率	100.0	100.0	100.0	100.0	100.0	99.9	99.6	98.0	98.1	97.0	97.8	99.0	99.3	99.7	99.7	99.1	99.5	99.4
d	未内定者数	0	0	0	0	0	9	23	99	95	140	97	43	31	13	14	36	22	22
e	求職者数に対する未内定者数の割合 (%)	0.0	0.0	0.0	0.0	0.0	0.1	0.4	2.0	1.9	3.0	2.2	1.0	0.7	0.3	0.3	0.9	0.5	0.6
f	卒業予定者数	32,169	29,945	29,064	28,170	27,586	25,910	24,580	23,557	23,244	23,682	23,001	22,090	21,250	21,394	20,667	19,701	19,238	18,808
g	卒業予定者に対する求職者の割合 (%)	31.7	29.3	27.9	26.1	25.6	25.0	23.0	21.4	21.2	19.7	18.8	18.8	19.8	20.0	20.7	21.0	21.6	18.2

(第4表)

新規高等学校卒業生 県内就職状況の推移(6月末現在)



	卒業年度	平成4年度	5年度	6年度	7年度	8年度	9年度	10年度	11年度	12年度	13年度	14年度	15年度	16年度	17年度	18年度	19年度	20年度	21年度
a	就職者数	10,198	8,759	8,096	7,366	7,063	6,456	5,629	4,939	4,835	4,529	4,221	4,117	4,187	4,272	4,268	4,109	4,129	3,396
b	県内就職者数(合計)	6,900	6,295	6,053	5,632	5,400	4,754	4,180	3,872	3,739	3,504	3,316	3,179	3,176	3,217	3,138	2,992	2,951	2,576
c	県内就職者数(男)	3,042	2,869	2,870	2,741	2,514	2,179	1,981	1,833	1,764	1,674	1,625	1,578	1,653	1,695	1,664	1,605	1,606	1,390
d	県内就職者数(女)	3,858	3,426	3,183	2,891	2,886	2,575	2,199	2,039	1,975	1,830	1,691	1,601	1,523	1,522	1,474	1,387	1,345	1,186
e	県内就職率	67.7	71.9	74.8	76.5	76.5	73.6	74.3	78.4	77.3	77.4	78.6	77.2	75.9	75.3	73.5	72.8	71.5	75.9

高校新卒者の産業別求人状況

平成22年6月末現在

岐阜労働局

項 目	H21.3卒		H22.3卒		増減数		増減率	
	求人数	就 職 (内定数)	求人数	就 職 (内定数)	求人数	就 職 (内定数)	求人数	就 職 (内定数)
A, B 農, 林, 漁業 (01~04)	11	6	23	24	12	18	109.1%	300.0%
C 鉱業, 採石業, 砂利採取業 (05)	9	3	3	5	-6	2	-66.7%	66.7%
D 建設業 (06~08)	697	232	465	228	-232	-4	-33.3%	-1.7%
E 製造業 (09~32)	4,112	2,401	1,829	1,743	-2,283	-658	-55.5%	-27.4%
F 電気・ガス・熱供給・水道業 (33~36)	38	51	37	50	-1	-1	-2.6%	-2.0%
G 情報通信業 (37~41)	15	27	10	23	-5	-4	-33.3%	-14.8%
H 運輸業, 郵便業 (42~49)	210	149	153	157	-57	8	-27.1%	5.4%
I 卸売業, 小売業 (50~61)	700	375	425	350	-275	-25	-39.3%	-6.7%
J 金融業, 保険業 (62~67)	115	97	72	77	-43	-20	-37.4%	-20.6%
K 不動産業, 物品賃貸業 (68~70)	44	10	18	12	-26	2	-59.1%	20.0%
L 学術研究, 専門・技術サービス業 (71~74)	158	94	71	45	-87	-49	-55.1%	-52.1%
M 宿泊業, 飲食サービス業 (75~77)	291	105	198	114	-93	9	-32.0%	8.6%
N 生活関連サービス業, 娯楽業 (78~80)	554	143	456	179	-98	36	-17.7%	25.2%
O 教育, 学習支援業 (81,82)	6	9	4	5	-2	-4	-33.3%	-44.4%
P 医療, 福祉 (83~85)	707	226	624	233	-83	7	-11.7%	3.1%
Q 複合サービス事業 (86,87)	134	80	77	74	-57	-6	-42.5%	-7.5%
R サービス業 (他に分類されないもの) (88~96)	174	91	72	74	-102	-17	-58.6%	-18.7%
S, T 公務 (他に分類されるものを除く)・その他 (97,98,99)	5	30	1	3	-4	-27	-80.0%	-90.0%
合 計	7,980	4,129	4,538	3,396	-3,442	-733	-43.1%	-17.8%