

(第1表)

平成22年 3月新規学校卒業者の職業紹介状況

平成22年1月末現在

岐阜労働局職業安定課

| 項目 学校別 | 卒業予定者数 | | | 求職者数 | | | 求人数 | 就職者数 | | | | | うち県内への就職者数 | | | | うち県外への就職者数 | | | |
|-----------|--------|--------|--------|-------|-------|-------|-------|-------|-------|-------|--------------|------------|------------|-------|--------------|------------|------------|-------|--------------|------------|
| | (人) | (人) | (人) | (人) | (人) | (人) | | (人) | (人) | (人) | (人) | 就職率 (%) | うち県内への就職者数 | | | | うち県外への就職者数 | | | |
| | 計 | 男 | 女 | 計 | 男 | 女 | | 計 | 計 | 男 | 女 | | (人) | (人) | (人) | 構成比 (%) | (人) | (人) | (人) | 構成比 (%) |
| 中 学 | 20,874 | 10,699 | 10,175 | 202 | 126 | 76 | 144 | 31 | 25 | 6 | 15.3 | 21 | 16 | 5 | 67.7 | 10 | 9 | 1 | 32.3 | |
| | 21,212 | 10,902 | 10,310 | 120 | 86 | 34 | 80 | 13 | 11 | 2 | 10.8 ポイント | 11 | 9 | 2 | 84.6 ポイント | 2 | 2 | 0 | 15.4 ポイント | |
| | 1.6 | 1.9 | 1.3 | 40.6 | 31.7 | 55.3 | 44.4 | 58.1 | 56.0 | 66.7 | 4.5 | 47.6 | 43.8 | 60.0 | 16.9 | 80.0 | 77.8 | 100.0 | 16.9 | |
| 高 校 | 19,238 | 9,827 | 9,411 | 4,325 | 2,439 | 1,886 | 7,895 | 4,047 | 2,330 | 1,717 | 93.6 | 2,880 | 1,576 | 1,304 | 71.2 | 1,167 | 754 | 413 | 28.8 | |
| | 18,808 | 9,591 | 9,217 | 3,591 | 2,048 | 1,543 | 4,452 | 3,238 | 1,881 | 1,357 | 90.2 ポイント | 2,425 | 1,307 | 1,118 | 74.9 ポイント | 813 | 574 | 239 | 25.1 ポイント | |
| | 2.2 | 2.4 | 2.1 | 17.0 | 16.0 | 18.2 | 43.6 | 20.0 | 19.3 | 21.0 | 3.4 | 15.8 | 17.1 | 14.3 | 3.7 | 30.3 | 23.9 | 42.1 | 3.7 | |

| 項目 学校別 | 求人倍率 / (倍) | 充 足 数 | | | | | | | | 未 内 定 者 数 | | |
|-----------|------------------|-------|-------|-------|-----------------|------------|------|------|-------------|-----------|------|------|
| | | (人) | (人) | (人) | 充足率 / (%) | うち県外からの充足数 | | | | (人) | (人) | (人) |
| | | 計 | 男 | 女 | | (人) | (人) | (人) | 充足率 (%) | | | |
| 中 学 | 0.71 | 29 | 20 | 9 | 20.1 | 6 | 2 | 4 | 4.2 | 171 | 101 | 70 |
| | 0.67 ポイント | 13 | 10 | 3 | 16.3 ポイント | 2 | 1 | 1 | 2.5 ポイント | 107 | 75 | 32 |
| | 0.04 | 55.2 | 50.0 | 66.7 | 3.9 | 66.7 | 50.0 | 75.0 | 1.7 | 37.4 | 25.7 | 54.3 |
| 高 校 | 1.83 | 3,085 | 1,695 | 1,390 | 39.1 | 236 | 140 | 96 | 3.0 | 278 | 109 | 169 |
| | 1.24 ポイント | 2,389 | 1,319 | 1,070 | 53.7 ポイント | 171 | 104 | 67 | 3.8 ポイント | 353 | 167 | 186 |
| | 0.59 | 22.6 | 22.2 | 23.0 | 14.6 | 27.5 | 25.7 | 30.2 | 0.8 | 27.0 | 53.2 | 10.1 |

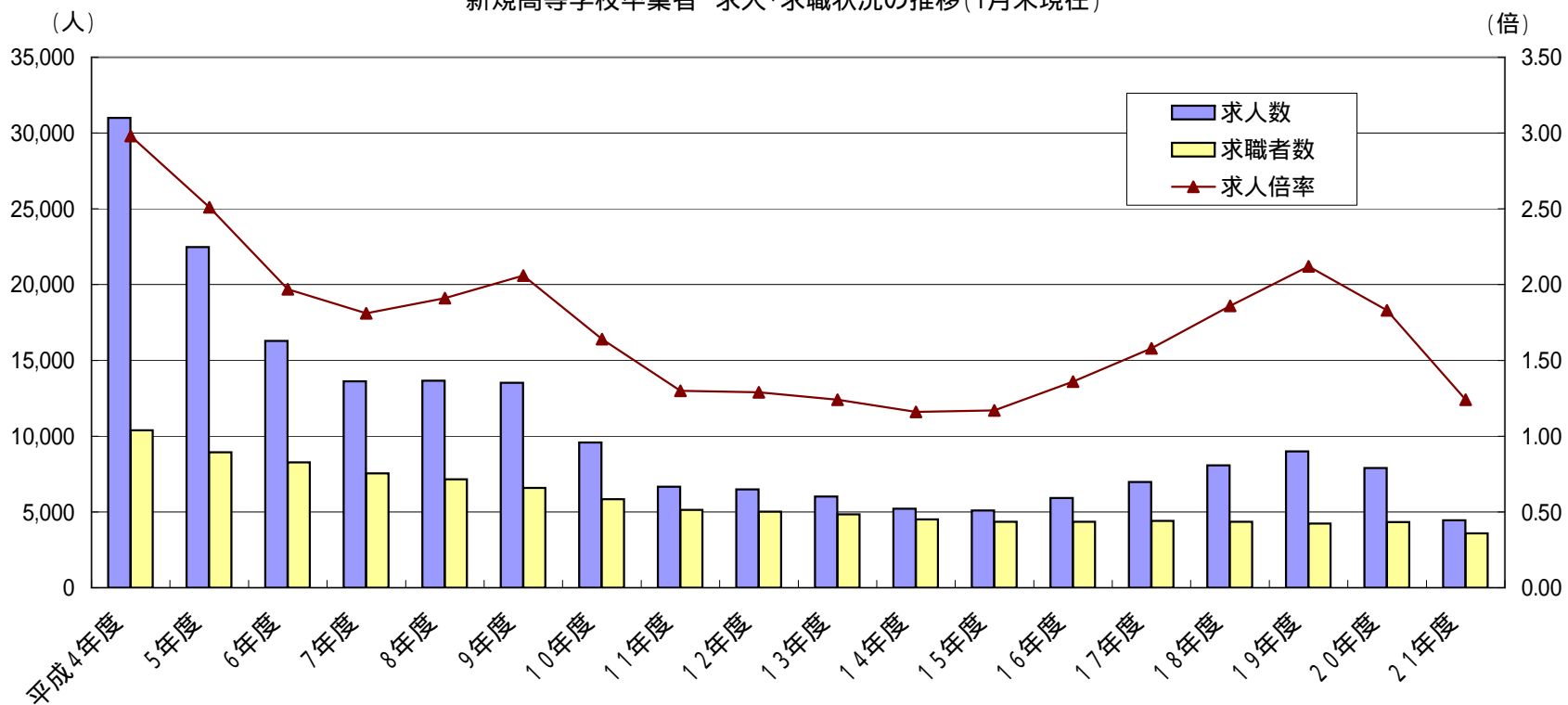
上 段：平成21年3月卒業分
 中 段：平成22年3月卒業予定者分
 下 段：対前年同月比 %
 卒業予定者数は平成21年5月15日現在数
 就職者数は平成22年3月末までは就職内定者数
 就職率は平成22年3月末までは就職内定率

補足：男女別就職率(%) ()内は前年同月値

| | | | | | | | |
|----|---|------|--------|----|---|------|--------|
| 中学 | 計 | 10.8 | (15.3) | 高校 | 計 | 90.2 | (93.6) |
| | 男 | 12.8 | (19.8) | | 男 | 91.8 | (95.5) |
| | 女 | 5.9 | (7.9) | | 女 | 87.9 | (91.0) |

(第2表)

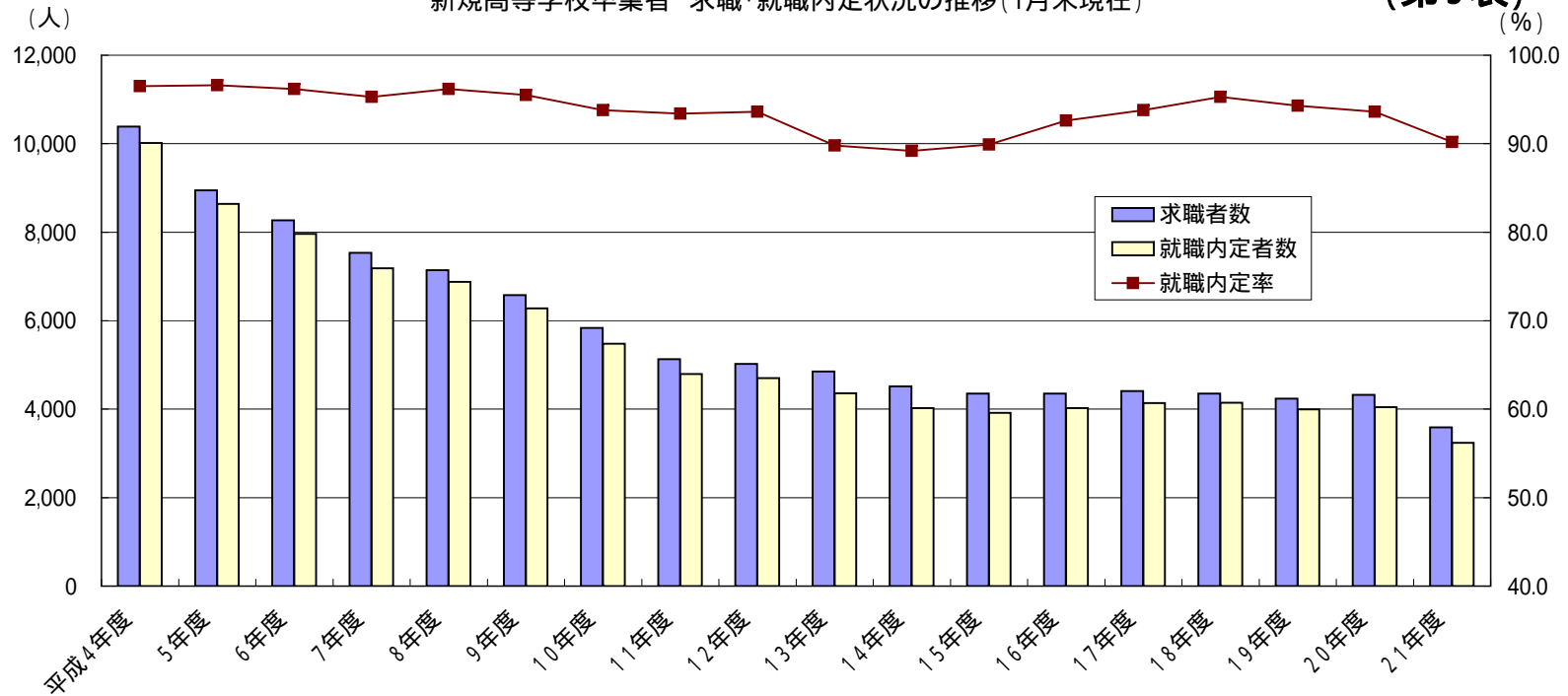
新規高等学校卒業生 求人・求職状況の推移(1月末現在)



| | 卒業年度 | 平成4年度 | 5年度 | 6年度 | 7年度 | 8年度 | 9年度 | 10年度 | 11年度 | 12年度 | 13年度 | 14年度 | 15年度 | 16年度 | 17年度 | 18年度 | 19年度 | 20年度 | 21年度 |
|---|------------|--------|--------|--------|--------|--------|--------|--------|--------|--------|--------|--------|--------|--------|--------|--------|--------|--------|--------|
| a | 求人 | 31,002 | 22,478 | 16,292 | 13,618 | 13,657 | 13,524 | 9,576 | 6,654 | 6,493 | 6,014 | 5,219 | 5,101 | 5,921 | 6,977 | 8,070 | 8,989 | 7,895 | 4,452 |
| b | 求職者 | 10,387 | 8,943 | 8,271 | 7,537 | 7,145 | 6,575 | 5,837 | 5,128 | 5,026 | 4,849 | 4,513 | 4,353 | 4,349 | 4,408 | 4,350 | 4,237 | 4,325 | 3,591 |
| c | 求人倍率 | 2.98 | 2.51 | 1.97 | 1.81 | 1.91 | 2.06 | 1.64 | 1.30 | 1.29 | 1.24 | 1.16 | 1.17 | 1.36 | 1.58 | 1.86 | 2.12 | 1.83 | 1.24 |
| d | 卒業 予定者数 | 32,169 | 29,945 | 29,064 | 28,170 | 27,586 | 25,910 | 24,580 | 23,557 | 23,244 | 23,682 | 23,001 | 22,090 | 21,250 | 21,394 | 20,667 | 19,701 | 19,238 | 18,808 |

新規高等学校卒業生 求職・就職内定状況の推移(1月末現在)

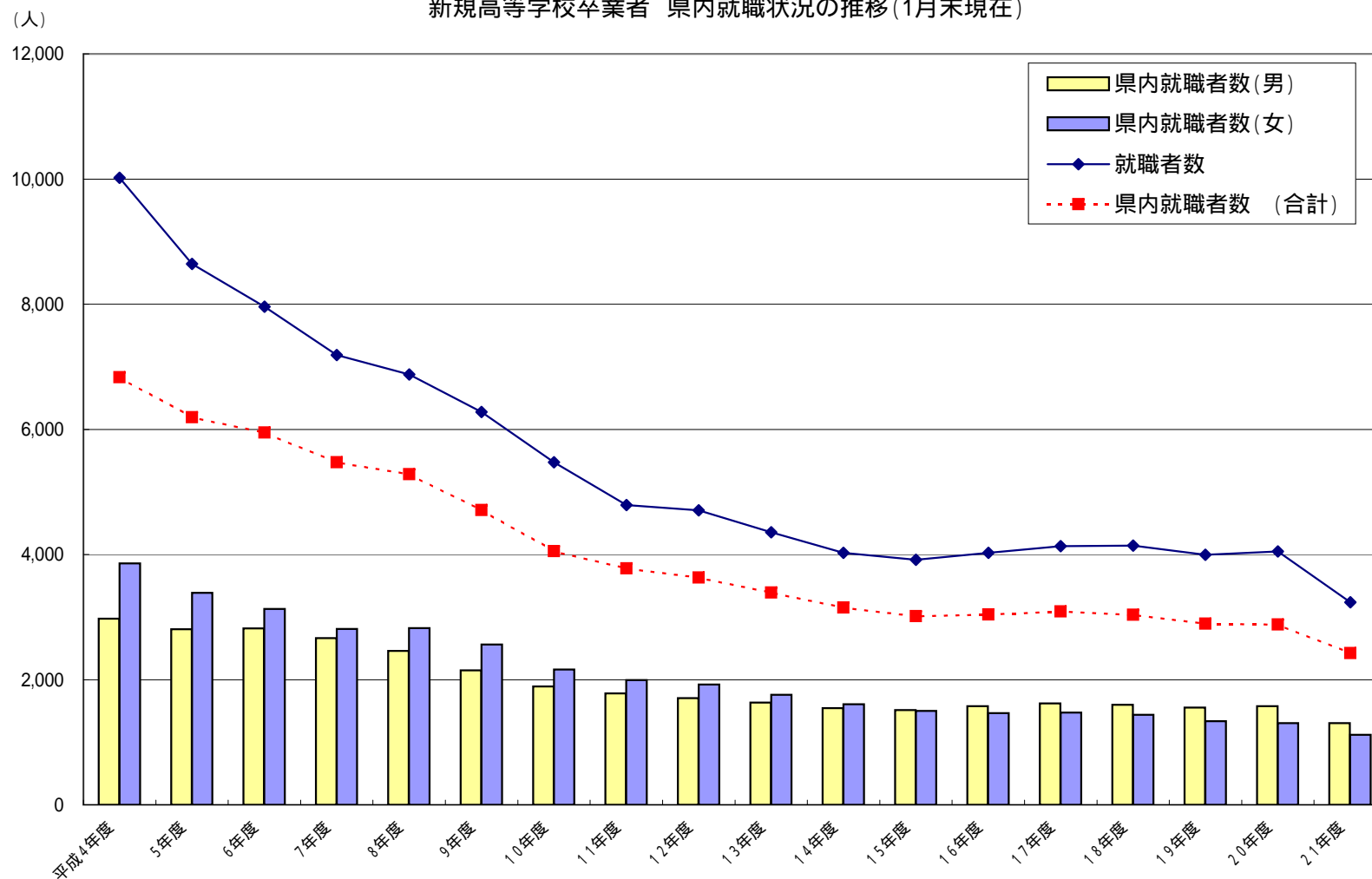
(第3表)



| | 卒業年度 | 平成4年度 | 5年度 | 6年度 | 7年度 | 8年度 | 9年度 | 10年度 | 11年度 | 12年度 | 13年度 | 14年度 | 15年度 | 16年度 | 17年度 | 18年度 | 19年度 | 20年度 | 21年度 |
|---|----------------------|--------|--------|--------|--------|--------|--------|--------|--------|--------|--------|--------|--------|--------|--------|--------|--------|--------|--------|
| a | 求職者数 | 10,387 | 8,943 | 8,271 | 7,537 | 7,145 | 6,575 | 5,837 | 5,128 | 5,026 | 4,849 | 4,513 | 4,353 | 4,349 | 4,408 | 4,350 | 4,237 | 4,325 | 3,591 |
| b | 就職内定者数 | 10,020 | 8,643 | 7,959 | 7,186 | 6,875 | 6,277 | 5,476 | 4,791 | 4,704 | 4,356 | 4,025 | 3,914 | 4,025 | 4,135 | 4,144 | 3,995 | 4,047 | 3,238 |
| c | 就職内定率 | 96.5 | 96.6 | 96.2 | 95.3 | 96.2 | 95.5 | 93.8 | 93.4 | 93.6 | 89.8 | 89.2 | 89.9 | 92.6 | 93.8 | 95.3 | 94.3 | 93.6 | 90.2 |
| d | 未内定者数 | 367 | 300 | 312 | 351 | 270 | 298 | 361 | 337 | 322 | 493 | 488 | 439 | 324 | 273 | 206 | 242 | 278 | 353 |
| e | 求職者数に対する未内定者数の割合 (%) | 3.5 | 3.4 | 3.8 | 4.7 | 3.8 | 4.5 | 6.2 | 6.6 | 6.4 | 10.2 | 10.8 | 10.1 | 7.4 | 6.2 | 4.7 | 5.7 | 6.4 | 9.8 |
| f | 卒業予定者数 | 32,169 | 29,945 | 29,064 | 28,170 | 27,586 | 25,910 | 24,580 | 23,557 | 23,244 | 23,682 | 23,001 | 22,090 | 21,250 | 21,394 | 20,667 | 19,701 | 19,238 | 18,808 |
| g | 卒業予定者に対する求職者の割合 (%) | 32.3 | 29.9 | 28.5 | 26.8 | 25.9 | 25.4 | 23.7 | 21.8 | 21.6 | 20.5 | 19.6 | 19.7 | 20.5 | 20.6 | 21.0 | 21.5 | 22.5 | 19.1 |

(第4表)

新規高等学校卒業生 県内就職状況の推移(1月末現在)



| | 卒業年度 | 平成4年度 | 5年度 | 6年度 | 7年度 | 8年度 | 9年度 | 10年度 | 11年度 | 12年度 | 13年度 | 14年度 | 15年度 | 16年度 | 17年度 | 18年度 | 19年度 | 20年度 | 21年度 |
|---|------------|--------|-------|-------|-------|-------|-------|-------|-------|-------|-------|-------|-------|-------|-------|-------|-------|-------|-------|
| a | 就職者数 | 10,020 | 8,643 | 7,959 | 7,186 | 6,875 | 6,277 | 5,476 | 4,791 | 4,704 | 4,356 | 4,025 | 3,914 | 4,025 | 4,135 | 4,144 | 3,995 | 4,047 | 3,238 |
| b | 県内就職者数(合計) | 6,834 | 6,194 | 5,949 | 5,472 | 5,284 | 4,711 | 4,054 | 3,776 | 3,630 | 3,393 | 3,151 | 3,015 | 3,041 | 3,092 | 3,037 | 2,893 | 2,880 | 2,425 |
| c | 県内就職者数(男) | 2,975 | 2,807 | 2,818 | 2,662 | 2,461 | 2,150 | 1,891 | 1,782 | 1,706 | 1,633 | 1,544 | 1,514 | 1,575 | 1,620 | 1,599 | 1,555 | 1,576 | 1,307 |
| d | 県内就職者数(女) | 3,859 | 3,387 | 3,131 | 2,810 | 2,823 | 2,561 | 2,163 | 1,994 | 1,924 | 1,760 | 1,607 | 1,501 | 1,466 | 1,472 | 1,438 | 1,338 | 1,304 | 1,118 |
| e | 県内就職率 | 68.2 | 71.7 | 74.7 | 76.1 | 76.9 | 75.1 | 74.0 | 78.8 | 77.2 | 77.9 | 78.3 | 77.0 | 75.6 | 74.8 | 73.3 | 72.4 | 71.2 | 74.9 |

高校新卒者の産業別求人状況

平成22年1月末現在

岐阜労働局

| 項 目 | H21.3卒 | | H22.3卒 | | 増減数 | | 増減率 | |
|---------------------------------------|--------|--------------|--------|--------------|--------|--------------|---------|--------------|
| | 求人数 | 就 職 (内定数) | 求人数 | 就 職 (内定数) | 求人数 | 就 職 (内定数) | 求人数 | 就 職 (内定数) |
| A, B 農, 林, 漁業 (01~04) | 11 | 7 | 23 | 20 | 12 | 13 | 109.1% | 185.7% |
| C 鉱業, 採石業, 砂利採取業 (05) | 9 | 3 | 3 | 2 | -6 | -1 | -66.7% | -33.3% |
| D 建設業 (06~08) | 697 | 229 | 461 | 225 | -236 | -4 | -33.9% | -1.7% |
| E 製造業 (09~32) | 4,094 | 2,398 | 1,804 | 1,706 | -2,290 | -692 | -55.9% | -28.9% |
| F 電気・ガス・熱供給・水道業 (33~36) | 38 | 51 | 37 | 51 | -1 | 0 | -2.6% | 0.0% |
| G 情報通信業 (37~41) | 15 | 27 | 9 | 17 | -6 | -10 | -40.0% | -37.0% |
| H 運輸業, 郵便業 (42~49) | 199 | 151 | 152 | 158 | -47 | 7 | -23.6% | 4.6% |
| I 卸売業, 小売業 (50~61) | 695 | 348 | 396 | 299 | -299 | -49 | -43.0% | -14.1% |
| J 金融業, 保険業 (62~67) | 114 | 97 | 72 | 74 | -42 | -23 | -36.8% | -23.7% |
| K 不動産業, 物品賃貸業 (68~70) | 44 | 8 | 15 | 9 | -29 | 1 | -65.9% | 12.5% |
| L 学術研究, 専門・技術サービス業 (71~74) | 157 | 92 | 69 | 43 | -88 | -49 | -56.1% | -53.3% |
| M 宿泊業, 飲食サービス業 (75~77) | 282 | 100 | 195 | 110 | -87 | 10 | -30.9% | 10.0% |
| N 生活関連サービス業, 娯楽業 (78~80) | 547 | 131 | 454 | 170 | -93 | 39 | -17.0% | 29.8% |
| O 教育, 学習支援業 (81,82) | 5 | 7 | 4 | 5 | -1 | -2 | -20.0% | -28.6% |
| P 医療, 福祉 (83~85) | 685 | 204 | 614 | 204 | -71 | 0 | -10.4% | 0.0% |
| Q 複合サービス事業 (86,87) | 132 | 78 | 77 | 76 | -55 | -2 | -41.7% | -2.6% |
| R サービス業 (他に分類されないもの) (88~96) | 166 | 86 | 67 | 67 | -99 | -19 | -59.6% | -22.1% |
| S, T 公務 (他に分類されるものを除く)・その他 (97,98,99) | 5 | 30 | 0 | 2 | -5 | -28 | -100.0% | -93.3% |
| 合 計 | 7,895 | 4,047 | 4,452 | 3,238 | -3,443 | -809 | -43.6% | -20.0% |