

(第1表)

平成22年3月新規学校卒業者の職業紹介状況

平成21年11月末現在

岐阜労働局職業安定課

項目 学校別	卒業予定者数			求職者数			求人数	就職者数												
	(人) 計	(人) 男	(人) 女	(人) 計	(人) 男	(人) 女		(人) 計	(人) 計	(人) 男	(人) 女	就職率 (%)	うち県内への就職者数				うち県外への就職者数			
													(人) 計	(人) 男	(人) 女	構成比 (%)	(人) 計	(人) 男	(人) 女	構成比 (%)
中 学	20,874	10,699	10,175	193	120	73	97	0	0	0	0.0	0	0	0	--	0	0	0	--	
	21,212	10,902	10,310	114	73	41	71	0	0	0	0.0	0	0	0	--	0	0	0	--	
	1.6	1.9	1.3	40.9	39.2	43.8	26.8	--	--	--	ポイント	--	--	--	ポイント	--	--	--	ポイント	
高 校	19,238	9,827	9,411	4,374	2,466	1,908	7,809	3,876	2,251	1,625	88.6	2,748	1,516	1,232	70.9	1,128	735	393	29.1	
	18,808	9,591	9,217	3,690	2,078	1,612	4,247	3,020	1,761	1,259	81.8	2,220	1,196	1,024	73.5	800	565	235	26.5	
	2.2	2.4	2.1	15.6	15.7	15.5	45.6	22.1	21.8	22.5	ポイント	19.2	21.1	16.9	ポイント	29.1	23.1	40.2	ポイント	

項目 学校別	求人倍率 / (倍)	充足数							
		(人) 計	(人) 男	(人) 女	充足率 / (%)	うち県外からの充足数			
						(人) 計	(人) 男	(人) 女	充足率 (%)
中 学	0.50	0	0	0	0.0	0	0	0	0.0
	0.62	0	0	0	0.0	0	0	0	0.0
	ポイント 0.12	--	--	--	0.0	--	--	--	ポイント 0.0
高 校	1.79	2,680	1,492	1,188	34.3	200	118	82	2.6
	1.15	2,211	1,231	980	52.1	165	101	64	3.9
	ポイント 0.64	17.5	17.5	17.5	17.8	17.5	14.4	22.0	ポイント 1.3

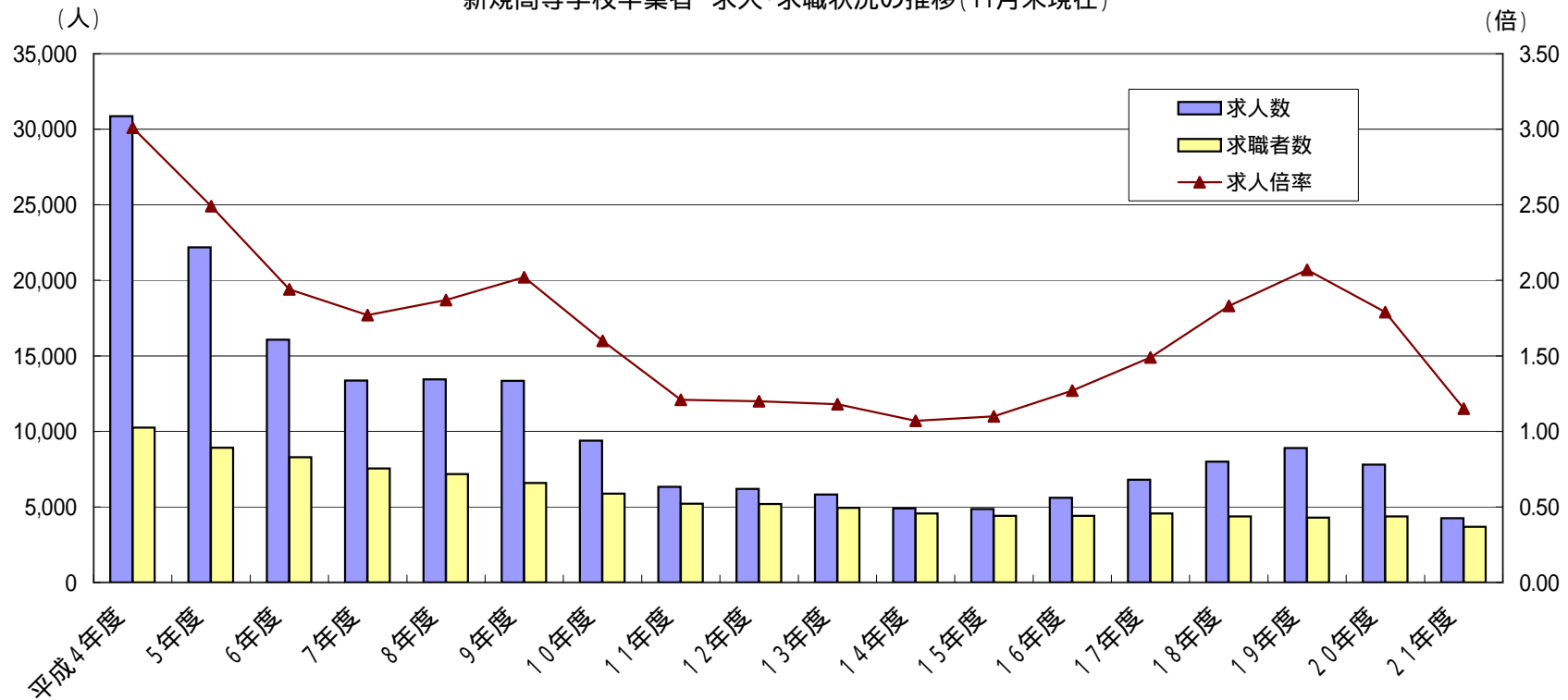
上 段：平成21年3月卒業分
 中 段：平成22年3月卒業予定者分
 下 段：対前年同月比 %
 卒業予定者数は平成21年5月15日現在数
 就職者数は平成22年3月末までは就職内定者数
 就職率は平成22年3月末までは就職内定率

補足：男女別就職率(%) ()内は前年同月値

中学	計	--	--	高校	計	81.8	(88.6)
	男	0.0	--		男	84.7	(91.3)
	女	0.0	--		女	78.1	(85.2)

(第2表)

新規高等学校卒業生 求人・求職状況の推移(11月末現在)

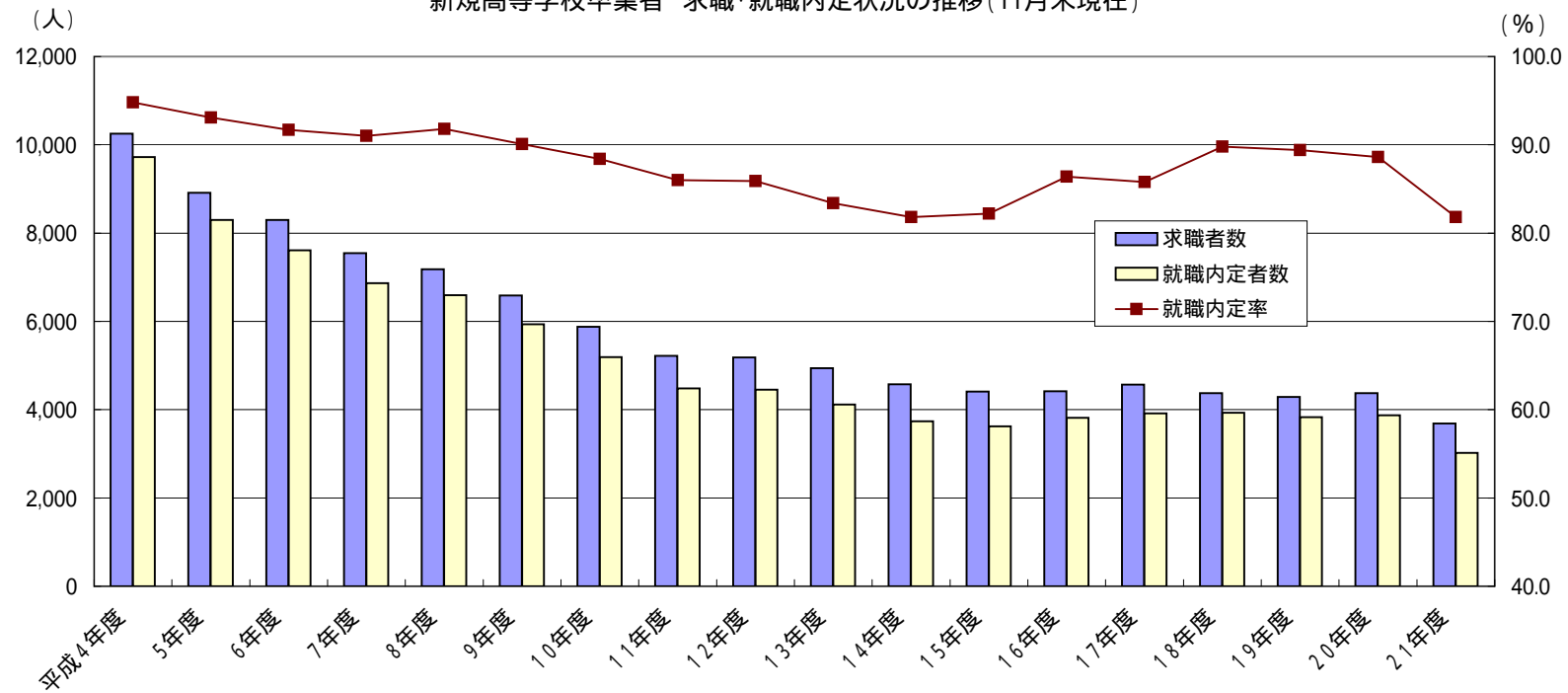


卒業年度	平成4年度	5年度	6年度	7年度	8年度	9年度	10年度	11年度	12年度	13年度	14年度	15年度	16年度	17年度	18年度	19年度	20年度	21年度
求人	30,866	22,189	16,070	13,360	13,434	13,338	9,385	6,329	6,202	5,823	4,908	4,864	5,601	6,795	7,993	8,888	7,809	4,247
求職者	10,251	8,914	8,298	7,549	7,180	6,590	5,878	5,218	5,184	4,943	4,572	4,408	4,415	4,565	4,374	4,288	4,374	3,690
求人倍率	3.01	2.49	1.94	1.77	1.87	2.02	1.60	1.21	1.20	1.18	1.07	1.10	1.27	1.49	1.83	2.07	1.79	1.15

卒業 予定者数	32,169	29,945	29,064	28,170	27,586	25,910	24,580	23,557	23,244	23,682	23,001	22,090	21,250	21,394	20,667	19,701	19,238	18,808
------------	--------	--------	--------	--------	--------	--------	--------	--------	--------	--------	--------	--------	--------	--------	--------	--------	--------	--------

(第3表)

新規高等学校卒業者 求職・就職内定状況の推移(11月末現在)



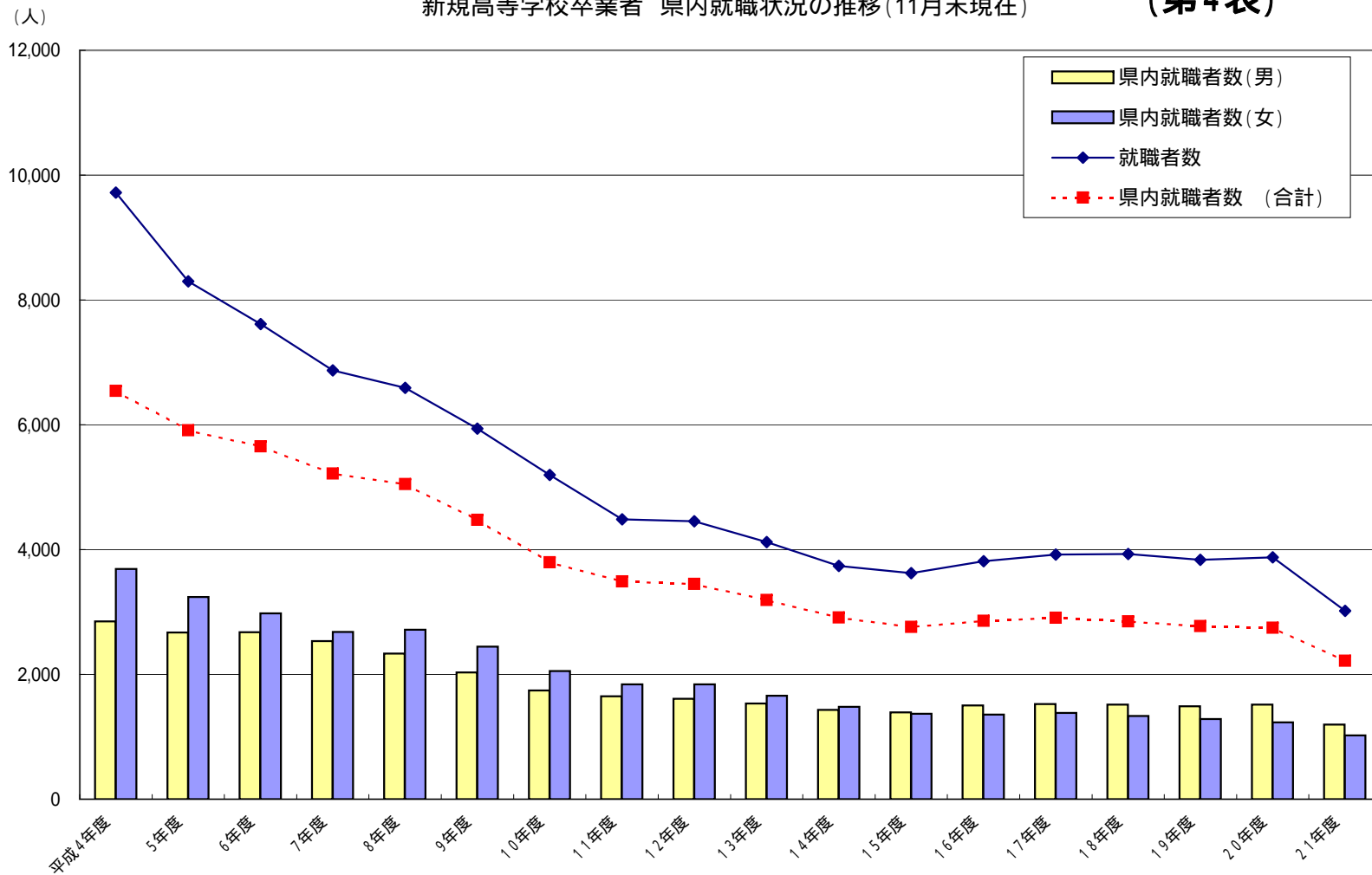
卒業年度	平成4年度	5年度	6年度	7年度	8年度	9年度	10年度	11年度	12年度	13年度	14年度	15年度	16年度	17年度	18年度	19年度	20年度	21年度
求職者数	10,251	8,914	8,298	7,549	7,180	6,590	5,878	5,218	5,184	4,943	4,572	4,408	4,415	4,565	4,374	4,288	4,374	3,690
就職内定者数	9,720	8,297	7,613	6,869	6,591	5,937	5,194	4,485	4,453	4,120	3,738	3,623	3,814	3,918	3,928	3,834	3,876	3,020
就職内定率	94.8	93.1	91.7	91.0	91.8	90.1	88.4	86.0	85.9	83.4	81.8	82.2	86.4	85.8	89.8	89.4	88.6	81.8

卒業予定者数	32,169	29,945	29,064	28,170	27,586	25,910	24,580	23,557	23,244	23,682	23,001	22,090	21,250	21,394	20,667	19,701	19,238	18,808
--------	--------	--------	--------	--------	--------	--------	--------	--------	--------	--------	--------	--------	--------	--------	--------	--------	--------	--------

卒業予定者に対する求職者の割合(%)	31.9	29.8	28.6	26.8	26.0	25.4	23.9	22.2	22.3	20.9	19.9	20.0	20.8	21.3	21.2	21.8	22.7	19.6
--------------------	------	------	------	------	------	------	------	------	------	------	------	------	------	------	------	------	------	------

新規高等学校卒業生 県内就職状況の推移(11月末現在)

(第4表)



卒業年度	平成4年度	5年度	6年度	7年度	8年度	9年度	10年度	11年度	12年度	13年度	14年度	15年度	16年度	17年度	18年度	19年度	20年度	21年度
就職者数	9,720	8,297	7,613	6,869	6,591	5,937	5,194	4,485	4,453	4,120	3,738	3,623	3,814	3,918	3,928	3,834	3,876	3,020
県内就職者数(合計)	6,541	5,911	5,654	5,216	5,049	4,475	3,796	3,489	3,448	3,189	2,911	2,762	2,857	2,908	2,847	2,772	2,748	2,220
県内就職者数(男)	2,851	2,673	2,676	2,534	2,335	2,029	1,741	1,647	1,610	1,533	1,432	1,393	1,501	1,525	1,514	1,489	1,516	1,196
県内就職者数(女)	3,690	3,238	2,978	2,682	2,714	2,446	2,055	1,842	1,838	1,656	1,479	1,369	1,356	1,383	1,333	1,283	1,232	1,024
県内就職率	67.3	71.2	74.3	75.9	76.6	75.4	73.1	77.8	77.4	77.4	77.9	76.2	74.9	74.2	72.5	72.3	70.9	73.5

高校新卒者の産業別求人状況

平成21年11月末現在

岐阜労働局

項 目	H21.3卒		H22.3卒		増減数		増減率	
	求人数	就 職 (内定数)	求人数	就 職 (内定数)	求人数	就 職 (内定数)	求人数	就 職 (内定数)
A, B 農, 林, 漁業 (01~04)	10	6	21	16	11	10	110.0%	166.7%
C 鉱業, 採石業, 砂利採取業 (05)	9	3	3	2	-6	-1	-66.7%	-33.3%
D 建設業 (06~08)	690	223	436	202	-254	-21	-36.8%	-9.4%
E 製造業 (09~32)	4,068	2,341	1,724	1,611	-2,344	-730	-57.6%	-31.2%
F 電気・ガス・熱供給・水道業 (33~36)	38	51	37	52	-1	1	-2.6%	2.0%
G 情報通信業 (37~41)	15	26	8	16	-7	-10	-46.7%	-38.5%
H 運輸業, 郵便業 (42~49)	201	148	150	151	-51	3	-25.4%	2.0%
I 卸売業, 小売業 (50~61)	683	319	357	269	-326	-50	-47.7%	-15.7%
J 金融業, 保険業 (62~67)	114	97	72	74	-42	-23	-36.8%	-23.7%
K 不動産業, 物品賃貸業 (68~70)	42	7	14	10	-28	3	-66.7%	42.9%
L 学術研究, 専門・技術サービス業 (71)	157	87	57	40	-100	-47	-63.7%	-54.0%
M 宿泊業, 飲食サービス業 (75~77)	278	91	189	101	-89	10	-32.0%	11.0%
N 生活関連サービス業, 娯楽業 (78~80)	526	119	450	164	-76	45	-14.4%	37.8%
O 教育, 学習支援業 (81,82)	5	6	2	3	-3	-3	-60.0%	-50.0%
P 医療, 福祉 (83~85)	674	177	589	169	-85	-8	-12.6%	-4.5%
Q 複合サービス事業 (86,87)	130	75	77	76	-53	1	-40.8%	1.3%
R サービス業 (他に分類されないもの)	164	82	59	62	-105	-20	-64.0%	-24.4%
S, T 公務 (他に分類されるものを除く)・その他 (97,98,99)	5	18	2	2	-3	-16	-60.0%	-88.9%
合 計	7,809	3,876	4,247	3,020	-3,562	-856	-45.6%	-22.1%