

平成22年3月新規学校卒業者の職業紹介状況

平成21年10月末現在

岐阜労働局職業安定課

項目 学校別	卒業予定者数			求職者数			求人数	就職者数				就職率 (%)	うち県内への就職者数				うち県外への就職者数			
	(人)	(人)	(人)	(人)	(人)	(人)	(人)	(人)	(人)	(人)	(人)		(人)	(人)	(人)	(人)	(人)	(人)	(人)	(人)
	計	男	女	計	男	女	計	計	男	女	構成比 (%)		計	男	女	構成比 (%)	計	男	女	構成比 (%)
高校	19,238	9,827	9,411	4,469	2,496	1,973	7,759	3,696	2,173	1,523	82.7	2,611	1,451	1,160	70.6	1,085	722	363	29.4	
	18,808	9,591	9,217	3,719	2,091	1,628	4,139	2,737	1,619	1,118	73.6 ポイント	1,965	1,071	894	71.8 ポイント	772	548	224	28.2 ポイント	
	2.2	2.4	2.1	16.8	16.2	17.5	46.7	25.9	25.5	26.6	9.1	24.7	26.2	22.9	1.2	28.8	24.1	38.3	1.2	

項目 学校別	求人倍率 / (倍)	充足数							
		(人)	(人)	(人)	充足率	うち県外からの充足数			
		計	男	女	/ (%)	(人)	(人)	(人)	充足率 (%)
高校	1.74	2,556	1,430	1,126	32.9	197	115	82	2.5
	1.11 ポイント	1,841	1,026	815	44.5 ポイント	119	70	49	2.9 ポイント
	0.63	28.0	28.3	27.6	11.6	39.6	39.1	40.2	0.4

高校	計	73.6	(82.7)
	男	77.4	(87.1)
	女	68.7	(77.2)

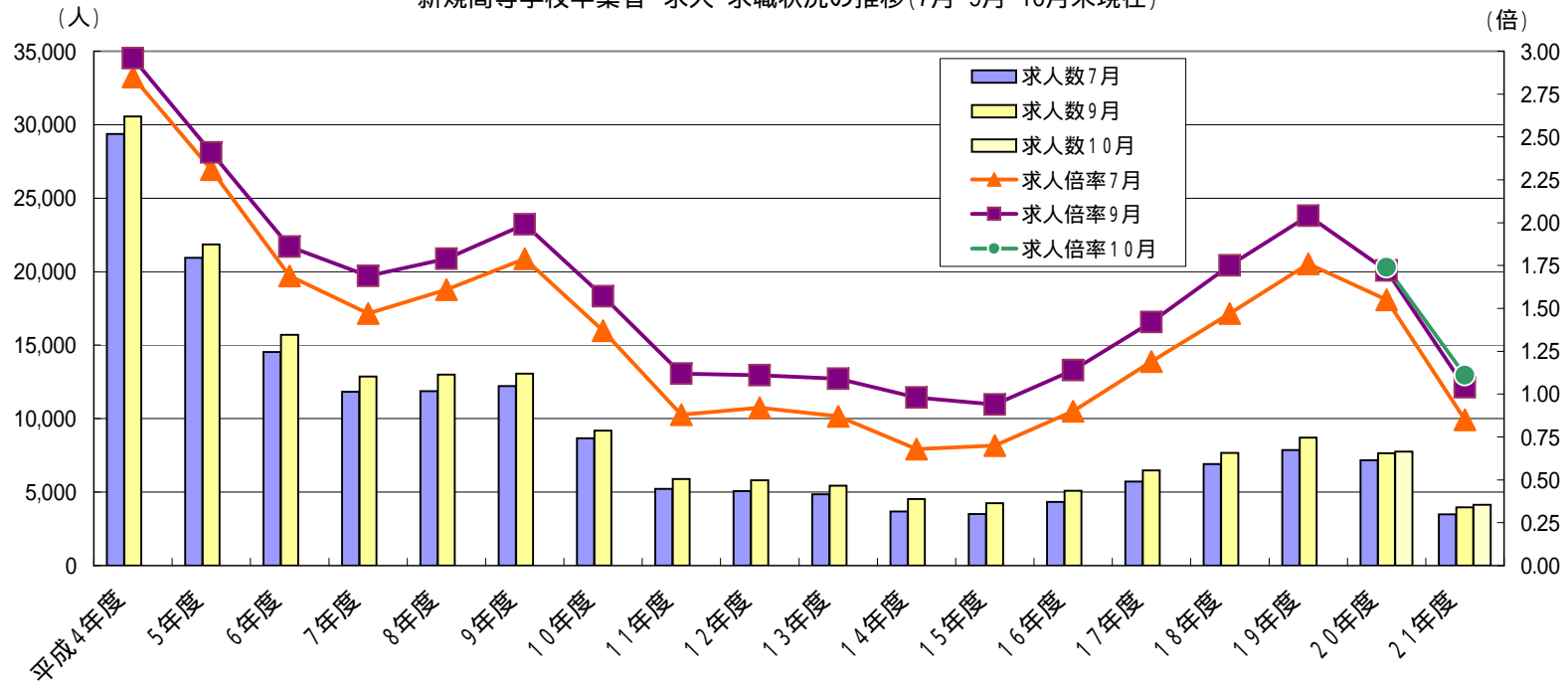
補足:男女別就職率

()内は前年同月値

上 段 :平成21年3月卒業分
 中 段 :平成22年3月卒業予定者分
 下 段 :対前年同月比 %
 卒業予定者は平成21年5月15日現在数
 就職者数は平成22年3月末までは就職内定者数
 就職率は平成22年3月末までは就職内定率

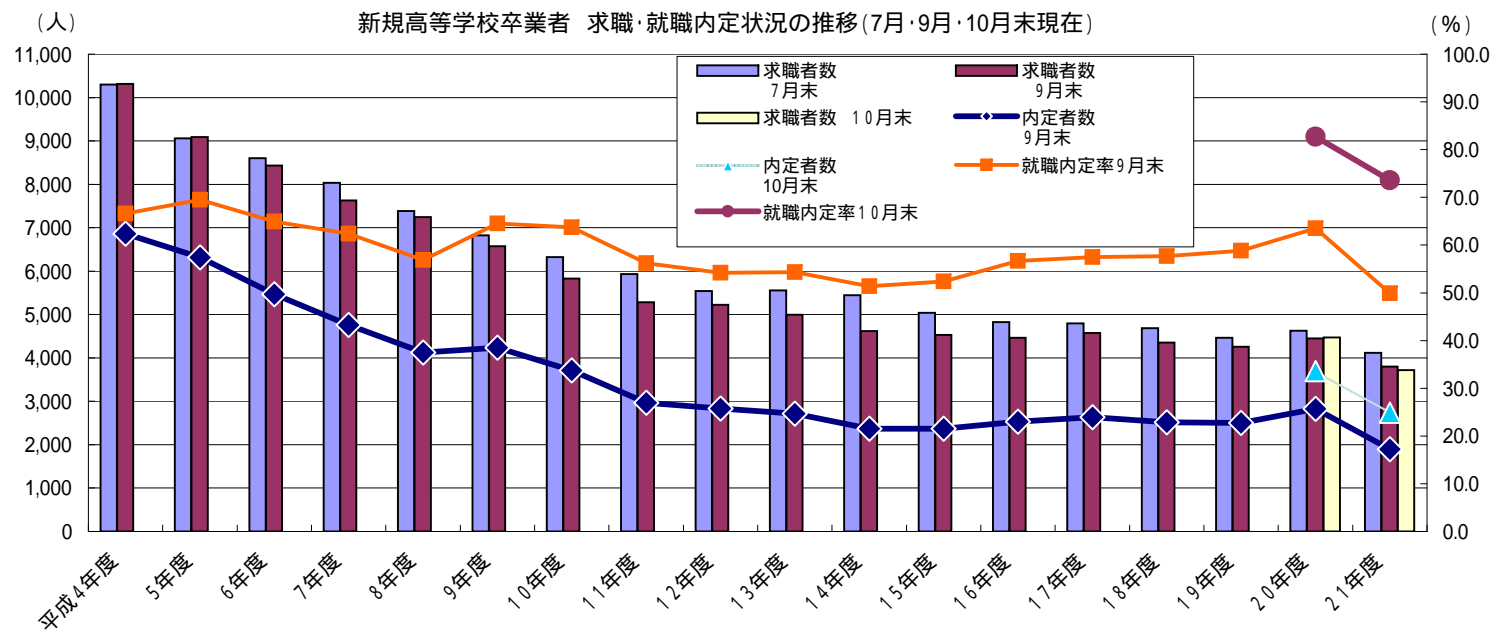
(第2表)

新規高等学校卒業者 求人・求職状況の推移(7月・9月・10月末現在)



卒業年度	平成4年度	5年度	6年度	7年度	8年度	9年度	10年度	11年度	12年度	13年度	14年度	15年度	16年度	17年度	18年度	19年度	20年度	21年度
求人人数7月	29,370	20,940	14,525	11,815	11,872	12,222	8,657	5,213	5,078	4,850	3,682	3,508	4,341	5,712	6,913	7,860	7,174	3,491
求人人数9月	30,557	21,860	15,700	12,864	12,988	13,053	9,182	5,898	5,812	5,440	4,516	4,243	5,085	6,473	7,660	8,701	7,647	3,967
求人人数10月																	7,759	4,139
求人倍率7月	2.85	2.31	1.69	1.47	1.61	1.79	1.37	0.88	0.92	0.87	0.68	0.70	0.90	1.19	1.47	1.76	1.55	0.85
求人倍率9月	2.96	2.41	1.86	1.69	1.79	1.99	1.57	1.12	1.11	1.09	0.98	0.94	1.14	1.42	1.75	2.04	1.72	1.04
求人倍率10月																	1.74	1.11
求人倍率年度最終	3.04	2.57	2.03	1.86	1.95	2.10	1.71	1.36	1.34	1.33	1.25	1.26	1.43	1.65	1.90	2.18	1.92	

(第3表)



卒業年度	平成4年度	5年度	6年度	7年度	8年度	9年度	10年度	11年度	12年度	13年度	14年度	15年度	16年度	17年度	18年度	19年度	20年度	21年度
求職者数 7月末	10,299	9,060	8,604	8,036	7,387	6,826	6,325	5,935	5,540	5,555	5,444	5,042	4,823	4,793	4,687	4,463	4,629	4,119
求職者数 9月末	10,313	9,087	8,433	7,627	7,243	6,570	5,830	5,286	5,225	4,996	4,615	4,529	4,460	4,574	4,356	4,257	4,446	3,797
求職者数 10月末																	4,469	3,719
内定者数 9月末	6,864	6,314	5,470	4,757	4,123	4,235	3,712	2,969	2,831	2,712	2,371	2,371	2,531	2,632	2,516	2,504	2,825	1,893
内定者数 10月末																	3,696	2,737
就職内定率 9月末	66.6	69.5	64.9	62.4	56.9	64.5	63.7	56.2	54.2	54.3	51.4	52.4	56.7	57.5	57.7	58.8	63.5	49.9
就職内定率 10月末																	82.7	73.6
就職内定率 年度最終	100.0	100.0	100.0	100.0	100.0	99.9	99.6	98.0	98.1	97.0	97.8	99.0	99.3	99.7	99.7	99.1	99.5	
卒業 予定者数	32,169	29,945	29,064	28,170	27,586	25,910	24,580	23,557	23,244	23,682	23,001	22,090	21,250	21,394	20,667	19,701	19,238	18,808
卒業予定者に対 する求職者の割合 (%) (7月末)	32.0	30.3	29.6	28.5	26.8	26.3	25.7	25.2	23.8	23.5	23.7	22.8	22.7	22.4	22.7	22.7	24.1	21.9
卒業予定者に対 する求職者の割合 (%) (9月末)	32.1	30.3	29.0	27.1	26.3	25.4	23.7	22.4	22.5	21.1	20.1	20.5	21.0	21.4	21.1	21.6	23.1	20.2

高校新卒者の産業別求人状況

平成21年10月末現在

岐阜労働局

項 目	H21.3卒		H22.3卒		増減数		増減率	
	求人数	就 職 (内定数)	求人数	就 職 (内定数)	求人数	就 職 (内定数)	求人数	就 職 (内定数)
A, B 農, 林, 漁業 (01~04)	10	5	18	9	8	4	80.0%	80.0%
C 鉱業, 採石業, 砂利採取業 (05)	9	3	3	2	-6	-1	-66.7%	-33.3%
D 建設業 (06~08)	689	211	425	171	-264	-40	-38.3%	-19.0%
E 製造業 (09~32)	4,045	2,263	1,683	1,490	-2,362	-773	-58.4%	-34.2%
F 電気・ガス・熱供給・水道業 (33~36)	38	51	37	52	-1	1	-2.6%	2.0%
G 情報通信業 (37~41)	15	25	8	14	-7	-11	-46.7%	-44.0%
H 運輸業, 郵便業 (42~49)	197	143	150	149	-47	6	-23.9%	4.2%
I 卸売業, 小売業 (50~61)	672	291	340	235	-332	-56	-49.4%	-19.2%
J 金融業, 保険業 (62~67)	114	96	72	72	-42	-24	-36.8%	-25.0%
K 不動産業, 物品賃貸業 (68~70)	41	7	14	9	-27	2	-65.9%	28.6%
L 学術研究, 専門・技術サービス業 (71~74)	156	82	53	35	-103	-47	-66.0%	-57.3%
M 宿泊業, 飲食サービス業 (75~77)	277	84	185	90	-92	6	-33.2%	7.1%
N 生活関連サービス業, 娯楽業 (78~80)	520	111	434	141	-86	30	-16.5%	27.0%
O 教育, 学習支援業 (81,82)	5	6	2	3	-3	-3	-60.0%	-50.0%
P 医療, 福祉 (83~85)	672	155	582	151	-90	-4	-13.4%	-2.6%
Q 複合サービス事業 (86,87)	130	69	77	57	-53	-12	-40.8%	-17.4%
R サービス業 (他に分類されないもの) (88~96)	164	76	54	55	-110	-21	-67.1%	-27.6%
S, T 公務 (他に分類されるものを除く)・その他 (97,98,99)	5	18	2	2	-3	-16	-60.0%	-88.9%
合 計	7,759	3,696	4,139	2,737	-3,620	-959	-46.7%	-25.9%