

## 平成22年 3月新規学校卒業者の職業紹介状況

平成21年9月末現在

岐阜労働局職業安定課

項目 学校別	卒業予定者数			求職者数			求人数	就職者数				就職率 (%)	うち県内への就職者数				うち県外への就職者数			
	(人)	(人)	(人)	(人)	(人)	(人)	(人)	(人)	(人)	(人)	(人)		(人)	(人)	(人)	(人)	(人)	(人)	(人)	(人)
	計	男	女	計	男	女	計	計	男	女	ポイント		計	男	女	構成比 (%)	計	男	女	構成比 (%)
中 学	20,874	10,699	10,175	56	36	20	79	0	0	0	0.0	0	0	0	--	0	0	0	--	
	21,212	10,902	10,310	66	47	19	57	0	0	0	0.0	0	0	0	--	0	0	0	--	
	1.6	1.9	1.3	17.9	30.6	5.0	27.8	--	--	--	0.0	--	--	--	--	--	--	--	--	
高 校	19,238	9,827	9,411	4,446	2,467	1,979	7,647	2,825	1,726	1,099	63.5	1,931	1,114	817	68.4	894	612	282	31.6	
	18,808	9,591	9,217	3,797	2,171	1,626	3,967	1,893	1,168	725	49.9	1,327	755	572	70.1	566	413	153	29.9	
	2.2	2.4	2.1	14.6	12.0	17.8	48.1	33.0	32.3	34.0	13.6	31.3	32.2	30.0	1.7	36.7	32.5	45.7	1.7	

項目 学校別	求人倍率 / (倍)	充足数				充足率 / (%)	うち県外からの充足数			
		(人)	(人)	(人)	充足率 / (%)		(人)	(人)	(人)	充足率 / (%)
		計	男	女			計	男	女	
中 学	1.41	0	0	0	0.0	0	0	0	0.0	
	0.86	0	0	0	0.0	0	0	0	0.0	
	0.55	--	--	--	0.0	--	--	--	0.0	
高 校	1.72	1,774	1,019	755	23.2	149	87	62	1.9	
	1.04	1,182	688	494	29.8	62	42	20	1.6	
	0.68	33.4	32.5	34.6	6.6	58.4	51.7	67.7	0.3	

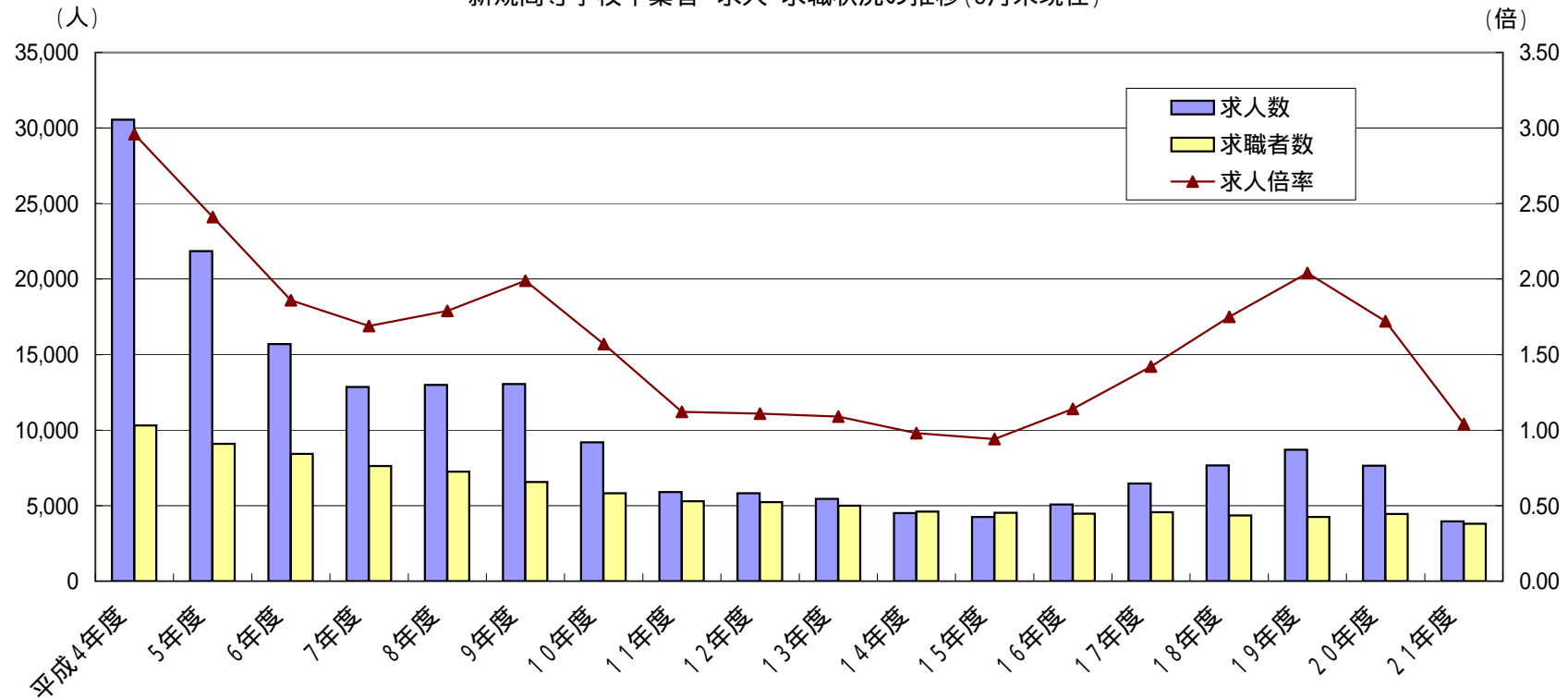
上 段：平成21年3月卒業分  
 中 段：平成22年3月卒業予定者分  
 下 段：対前年同月比 %  
 卒業予定者数は平成21年5月15日現在数  
 就職者数は平成22年3月末までは就職内定者数  
 就職率は平成22年3月末までは就職内定率

補足：男女別就職率(%) ( )内は前年同月値

中学	計	0.0	(0.0)	高校	計	49.9	(63.5)
	男	0.0	(0.0)		男	53.8	(70.0)
	女	0.0	(0.0)		女	44.6	(55.5)

(第2表)

## 新規高等学校卒業生 求人・求職状況の推移(9月末現在)

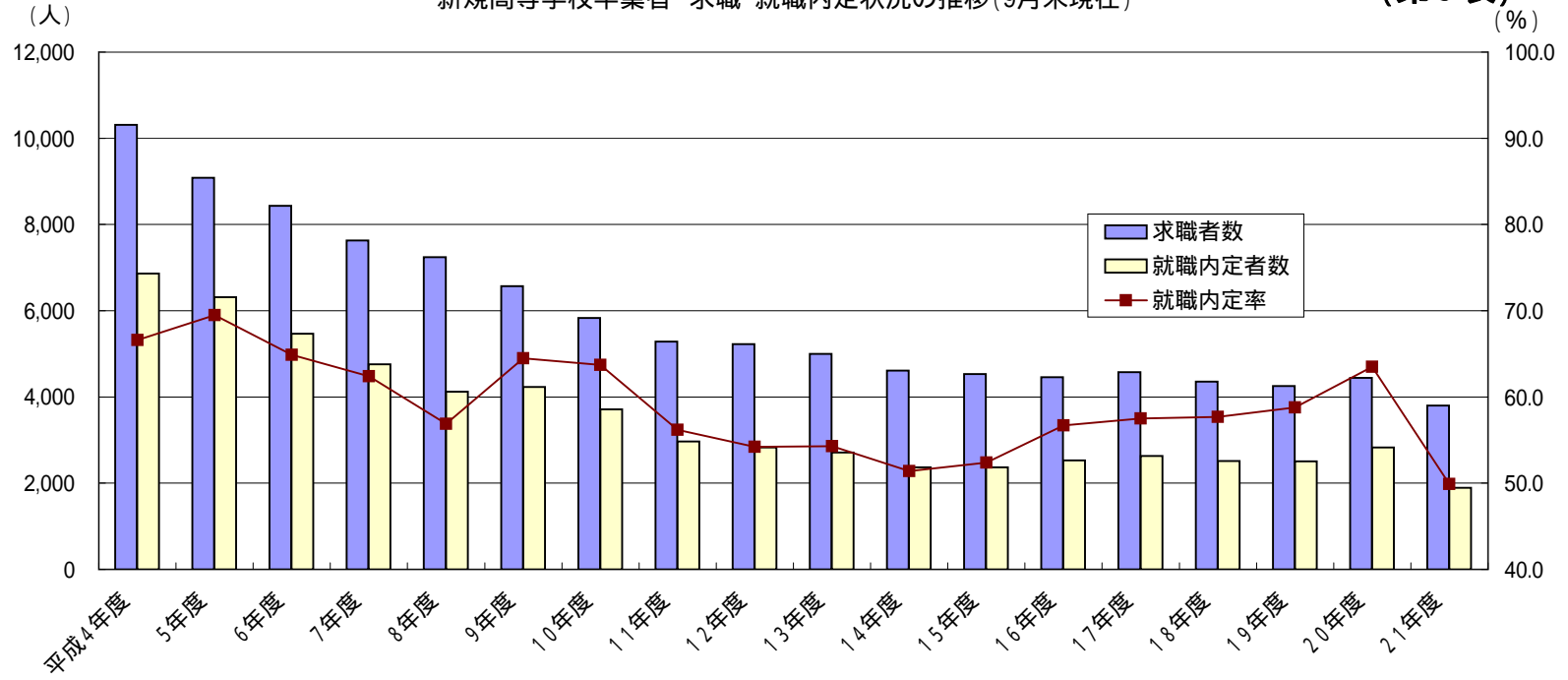


卒業年度	平成4年度	5年度	6年度	7年度	8年度	9年度	10年度	11年度	12年度	13年度	14年度	15年度	16年度	17年度	18年度	19年度	20年度	21年度
求人	30,557	21,860	15,700	12,864	12,988	13,053	9,182	5,898	5,812	5,440	4,516	4,243	5,085	6,473	7,660	8,701	7,647	3,967
求職者数	10,313	9,087	8,433	7,627	7,243	6,570	5,830	5,286	5,225	4,996	4,615	4,529	4,460	4,574	4,356	4,257	4,446	3,797
求人倍率	2.96	2.41	1.86	1.69	1.79	1.99	1.57	1.12	1.11	1.09	0.98	0.94	1.14	1.42	1.75	2.04	1.72	1.04

卒業 予定者数	平成4年度	5年度	6年度	7年度	8年度	9年度	10年度	11年度	12年度	13年度	14年度	15年度	16年度	17年度	18年度	19年度	20年度	21年度
卒業 予定者数	32,169	29,945	29,064	28,170	27,586	25,910	24,580	23,557	23,244	23,682	23,001	22,090	21,250	21,394	20,667	19,701	19,238	18,808

新規高等学校卒業生 求職・就職内定状況の推移(9月末現在)

(第3表)



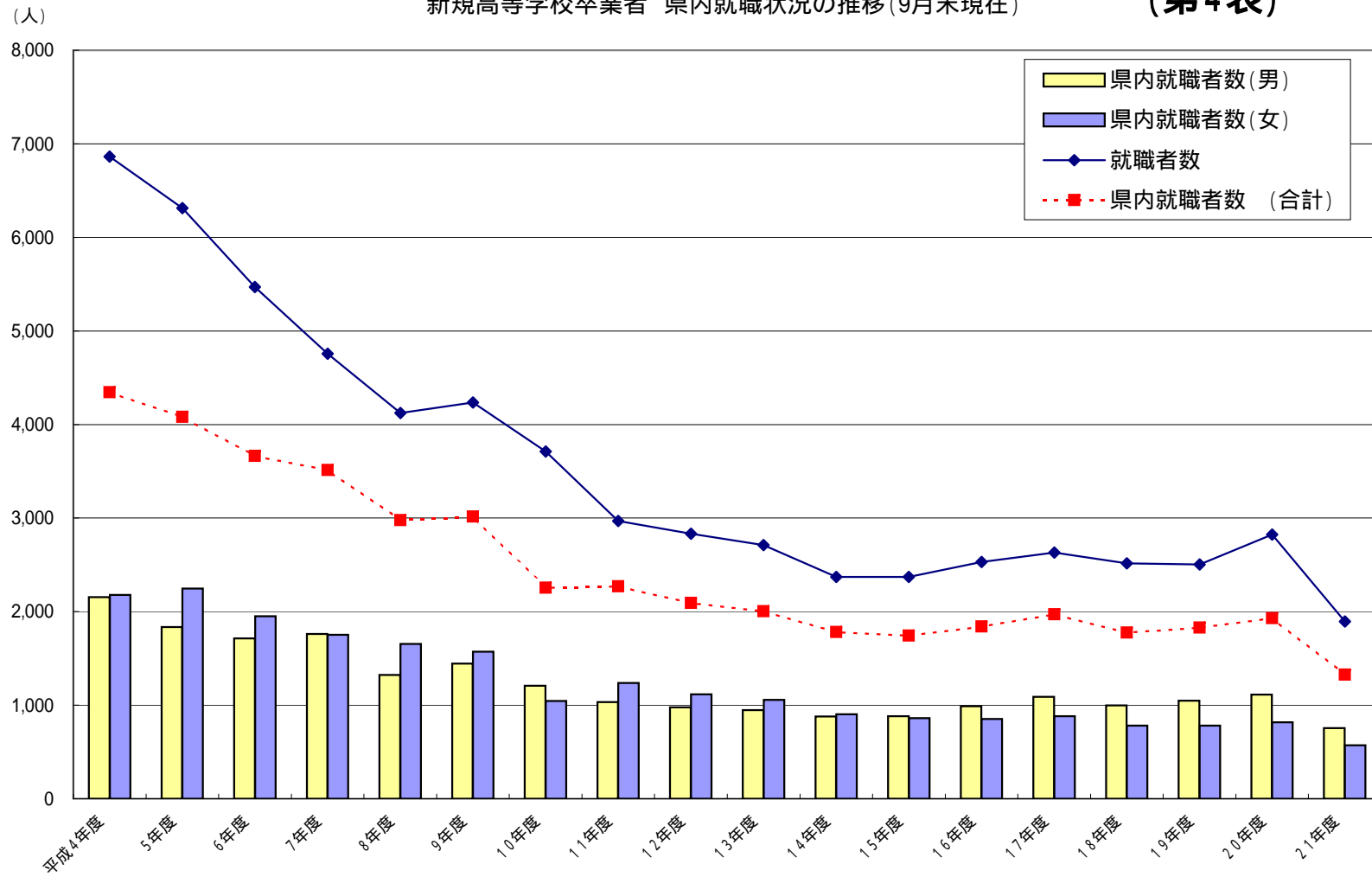
卒業年度	平成4年度	5年度	6年度	7年度	8年度	9年度	10年度	11年度	12年度	13年度	14年度	15年度	16年度	17年度	18年度	19年度	20年度	21年度
求職者数	10,313	9,087	8,433	7,627	7,243	6,570	5,830	5,286	5,225	4,996	4,615	4,529	4,460	4,574	4,356	4,257	4,446	3,797
就職内定者数	6,864	6,314	5,470	4,757	4,123	4,235	3,712	2,969	2,831	2,712	2,371	2,371	2,531	2,632	2,516	2,504	2,825	1,893
就職内定率	66.6	69.5	64.9	62.4	56.9	64.5	63.7	56.2	54.2	54.3	51.4	52.4	56.7	57.5	57.7	58.8	63.5	49.9

卒業予定者数	32,169	29,945	29,064	28,170	27,586	25,910	24,580	23,557	23,244	23,682	23,001	22,090	21,250	21,394	20,667	19,701	19,238	18,808
--------	--------	--------	--------	--------	--------	--------	--------	--------	--------	--------	--------	--------	--------	--------	--------	--------	--------	--------

卒業予定者に対する求職者の割合(%)	32.1	30.3	29.0	27.1	26.3	25.4	23.7	22.4	22.5	21.1	20.1	20.5	21.0	21.4	21.1	21.6	23.1	20.2
--------------------	------	------	------	------	------	------	------	------	------	------	------	------	------	------	------	------	------	------

新規高等学校卒業生 県内就職状況の推移 (9月末現在)

(第4表)



卒業年度	平成4年度	5年度	6年度	7年度	8年度	9年度	10年度	11年度	12年度	13年度	14年度	15年度	16年度	17年度	18年度	19年度	20年度	21年度
就職者数	6,864	6,314	5,470	4,757	4,123	4,235	3,712	2,969	2,831	2,712	2,371	2,371	2,531	2,632	2,516	2,504	2,825	1,893
県内就職者数 (合計)	4,344	4,081	3,664	3,512	2,977	3,016	2,255	2,270	2,093	2,004	1,783	1,743	1,840	1,970	1,777	1,829	1,931	1,327
県内就職者数 (男)	2,156	1,834	1,714	1,760	1,324	1,443	1,209	1,033	978	948	879	882	989	1,089	997	1,047	1,114	755
県内就職者数 (女)	2,178	2,247	1,950	1,752	1,653	1,573	1,046	1,237	1,115	1,056	904	861	851	881	780	782	817	572
県内就職率	63.1	64.6	67.0	73.8	72.2	71.2	60.7	76.5	73.9	73.9	75.2	73.5	72.7	74.8	70.6	73.0	68.4	70.1

## 高校新卒者の産業別求人状況

平成21年9月末現在

岐阜労働局

項 目	H21.3卒		H22.3卒		増減数		増減率	
	求人数	就 職 (内定数)	求人数	就 職 (内定数)	求人数	就 職 (内定数)	求人数	就 職 (内定数)
A, B 農, 林, 漁業 (01~04)	10	1	15	4	5	3	50.0%	300.0%
C 鉱業, 採石業, 砂利採取業 (05)	9	3	3	2	-6	-1	-66.7%	-33.3%
D 建設業 (06~08)	676	152	407	122	-269	-30	-39.8%	-19.7%
E 製造業 (09~32)	4,021	1,860	1,628	1,076	-2,393	-784	-59.5%	-42.2%
F 電気・ガス・熱供給・水道業 (33~36)	38	36	37	33	-1	-3	-2.6%	-8.3%
G 情報通信業 (37~41)	15	23	8	10	-7	-13	-46.7%	-56.5%
H 運輸業, 郵便業 (42~49)	196	98	147	110	-49	12	-25.0%	12.2%
I 卸売業, 小売業 (50~61)	638	205	320	152	-318	-53	-49.8%	-25.9%
J 金融業, 保険業 (62~67)	114	73	71	55	-43	-18	-37.7%	-24.7%
K 不動産業, 物品賃貸業 (68~70)	35	5	10	6	-25	1	-71.4%	20.0%
L 学術研究, 専門・技術サービス業 (71)	150	51	51	26	-99	-25	-66.0%	-49.0%
M 宿泊業, 飲食サービス業 (75~77)	270	54	173	60	-97	6	-35.9%	11.1%
N 生活関連サービス業, 娯楽業 (78~80)	513	63	410	91	-103	28	-20.1%	44.4%
O 教育, 学習支援業 (81,82)	5	5	2	2	-3	-3	-60.0%	-60.0%
P 医療, 福祉 (83~85)	661	82	556	72	-105	-10	-15.9%	-12.2%
Q 複合サービス事業 (86,87)	129	32	80	27	-49	-5	-38.0%	-15.6%
R サービス業 (他に分類されないもの)	162	67	49	44	-113	-23	-69.8%	-34.3%
S, T 公務 (他に分類されるものを除く)・その他 (97,98,99)	5	15	0	1	-5	-14	-100.0%	-93.3%
合 計	7,647	2,825	3,967	1,893	-3,680	-932	-48.1%	-33.0%