

## 平成22年 3月新規学校卒業者の職業紹介状況

平成21年7月末現在

岐阜労働局職業安定課

項目 学校別	卒業予定者数			求職者数			求人数	就職者数				就職率 (%)	うち県内への就職者数				うち県外への就職者数			
	(人)	(人)	(人)	(人)	(人)	(人)		(人)	(人)	(人)	(人)		(人)	(人)	(人)	(人)	(人)	(人)	(人)	(人)
	計	男	女	計	男	女	計	計	男	女	ポイント	(人計)	(人男)	(人女)	構成比(%)	(人計)	(人男)	(人女)	構成比(%)	
中学	20,874	10,699	10,175	97	64	33	47	0	0	0	0.0	0	0	0	--	0	0	0	--	
	21,212	10,902	10,310	110	76	34	30	0	0	0	0.0	0	0	0	--	0	0	0	--	
	1.6	1.9	1.3	13.4	18.8	3.0	36.2	--	--	--	0.0	--	--	--	--	--	--	--	--	
高校	19,238	9,827	9,411	4,629	2,589	2,040	7,174	0	0	0	0.0	0	0	0	--	0	0	0	--	
	18,808	9,591	9,217	4,119	2,327	1,792	3,491	0	0	0	0.0	0	0	0	--	0	0	0	--	
	2.2	2.4	2.1	11.0	10.1	12.2	51.3	--	--	--	0.0	--	--	--	--	--	--	--	--	

項目 学校別	求人倍率 / (倍)	充足数				充足率 / (%)	うち県外からの充足数			
		(人)	(人)	(人)	充足率 / (%)		(人)	(人)	(人)	充足率 / (%)
		計	男	女			(人計)	(人男)	(人女)	
中学	0.48	0	0	0	0.0	0	0	0	0.0	
	0.27	0	0	0	0.0	0	0	0	0.0	
	0.21	--	--	--	0.0	--	--	--	0.0	
高校	1.55	0	0	0	0.0	0	0	0	0.0	
	0.85	0	0	0	0.0	0	0	0	0.0	
	0.70	--	--	--	0.0	--	--	--	0.0	

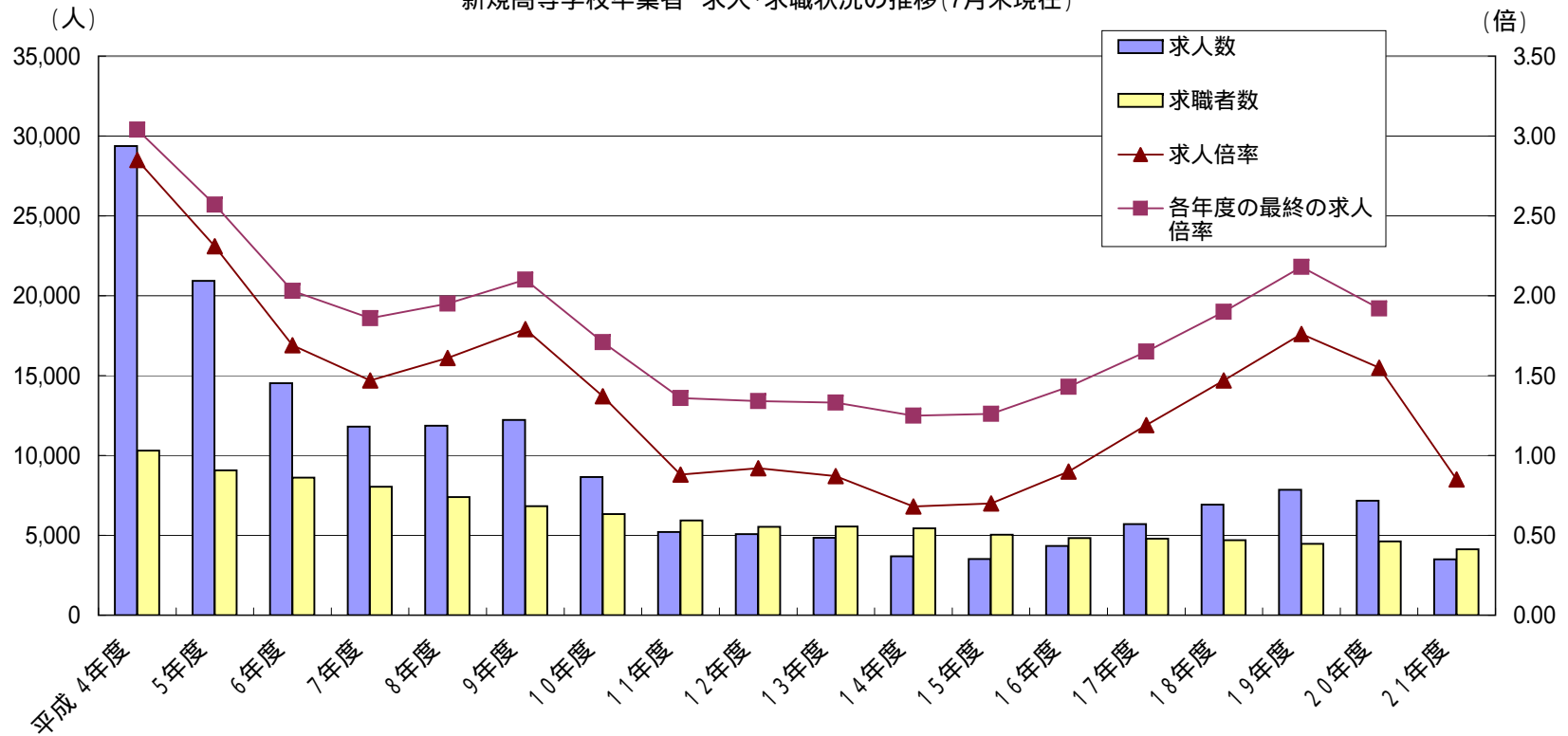
上 段：平成21年3月卒業分  
 中 段：平成22年3月卒業予定者分  
 下 段：対前年同月比 %  
 卒業予定者数は平成21年5月15日現在数  
 就職者数は平成22年3月末までは就職内定者数  
 就職率は平成22年3月末までは就職内定率

補足：男女別就職率(%) ( )内は前年同月値

中学	計	0.0	(0.0)	高校	計	0.0	(0.0)
	男	0.0	(0.0)		男	0.0	(0.0)
	女	0.0	(0.0)		女	0.0	(0.0)

(第2表)

新規高等学校卒業生 求人・求職状況の推移(7月末現在)



卒業年度	平成4年度	5年度	6年度	7年度	8年度	9年度	10年度	11年度	12年度	13年度	14年度	15年度	16年度	17年度	18年度	19年度	20年度	21年度
求人数	29,370	20,940	14,525	11,815	11,872	12,222	8,657	5,213	5,078	4,850	3,682	3,508	4,341	5,712	6,913	7,860	7,174	3,491
求職者数	10,299	9,060	8,604	8,036	7,387	6,826	6,325	5,935	5,540	5,555	5,444	5,042	4,823	4,793	4,687	4,463	4,629	4,119
求人倍率	2.85	2.31	1.69	1.47	1.61	1.79	1.37	0.88	0.92	0.87	0.68	0.70	0.90	1.19	1.47	1.76	1.55	0.85

各年度の最終の求人倍率	3.04	2.57	2.03	1.86	1.95	2.10	1.71	1.36	1.34	1.33	1.25	1.26	1.43	1.65	1.90	2.18	1.92	
-------------	------	------	------	------	------	------	------	------	------	------	------	------	------	------	------	------	------	--