

平成21年3月新規学校卒業者の職業紹介状況

平成21年6月末現在

岐阜労働局職業安定課

項目 学校別	卒業予定者数			求職者数			求人数	就職者数												
	(人)	(人)	(人)	(人)	(人)	(人)		(人)	(人)	(人)	(人)	就職率 (%)	うち県内への就職者数				うち県外への就職者数			
	計	男	女	計	男	女		計	計	男	女		(人)	(人)	(人)	構成比 (%)	(人)	(人)	(人)	構成比 (%)
中 学	21,119	10,738	10,381	113	74	39	190	107	73	34	94.7	95	63	32	88.8	12	10	2	11.2	
	20,874	10,699	10,175	93	66	27	176	86	60	26	92.5 ポイント	76	50	26	88.4 ポイント	10	10	0	11.6 ポイント	
	1.2	0.4	2.0	17.7	10.8	30.8	7.4	19.6	17.8	23.5	2.2	20.0	20.6	18.8	0.4	16.7	0.0	100.0	0.4	
高 校	19,701	9,973	9,728	4,145	2,371	1,774	9,027	4,109	2,351	1,758	99.1	2,992	1,605	1,387	72.8	1,117	746	371	27.2	
	19,238	9,827	9,411	4,151	2,375	1,776	7,980	4,129	2,367	1,762	99.5 ポイント	2,952	1,609	1,343	71.5 ポイント	1,177	758	419	28.5 ポイント	
	2.4	1.5	3.3	0.1	0.2	0.1	11.6	0.5	0.7	0.2	0.4	1.3	0.2	3.2	1.3	5.4	1.6	12.9	1.3	

項目 学校別	求人倍率 / (倍)	充足数							
		(人)	(人)	(人)	充足率 / (%)	うち県外からの充足数			
		計	男	女		(人)	(人)	(人)	充足率 (%)
中 学	1.68	94	61	33	49.5	2	1	1	1.1
	1.89 ポイント	79	50	29	44.9 ポイント	8	3	5	4.5 ポイント
	0.21	16.0	18.0	12.1	4.6	300.0	200.0	400.0	3.4
高 校	2.18	3,078	1,662	1,416	34.1	297	165	132	3.3
	1.92 ポイント	3,160	1,726	1,434	39.6 ポイント	239	142	97	3.0 ポイント
	0.26	2.7	3.9	1.3	5.5	19.5	13.9	26.5	0.3

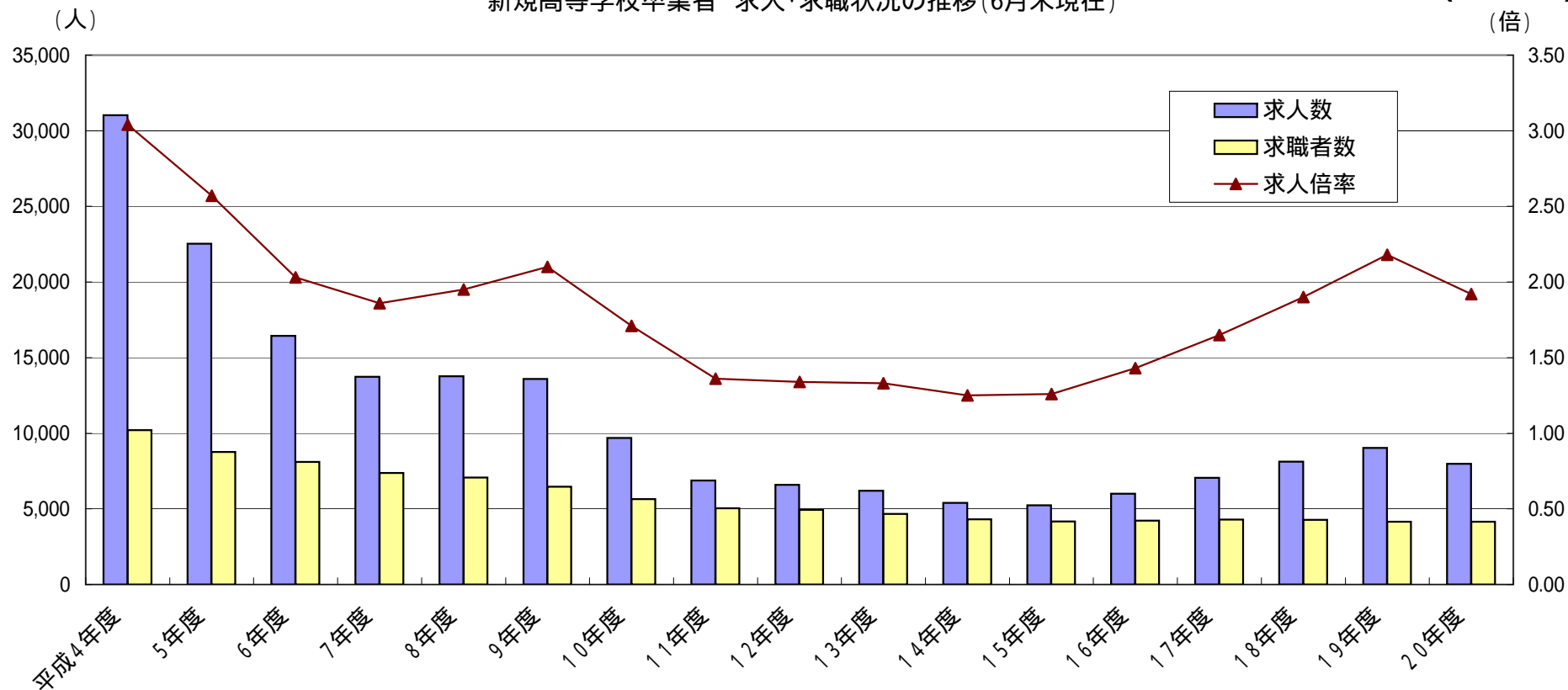
上 段：平成20年3月卒業分
 中 段：平成21年3月卒業予定者分
 下 段：対前年同月比 %
 卒業予定者数は平成20年5月15日現在数
 就職者数は平成21年3月末までは就職内定者数
 就職率は平成21年3月末までは就職内定率

補足：男女別就職率(%) ()内は前年同月値

中学	計	92.5	(94.7)	高校	計	99.5	(99.1)
	男	90.9	(98.6)		男	99.7	(99.2)
	女	96.3	(92.5)		女	99.2	(99.1)

(第2表)

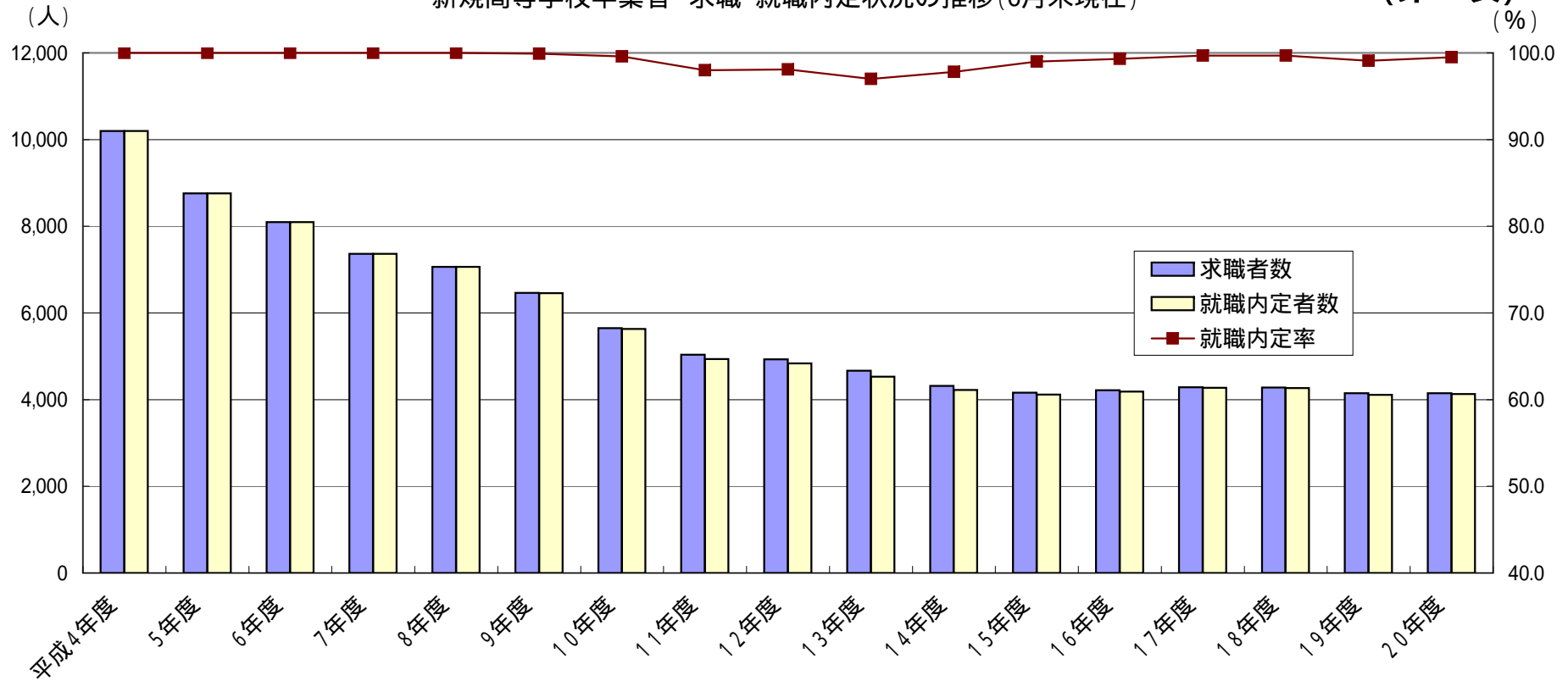
新規高等学校卒業生 求人・求職状況の推移(6月末現在)



卒業年度	平成4年度	5年度	6年度	7年度	8年度	9年度	10年度	11年度	12年度	13年度	14年度	15年度	16年度	17年度	18年度	19年度	20年度
求人	31,032	22,526	16,449	13,730	13,774	13,593	9,688	6,876	6,594	6,190	5,403	5,228	6,011	7,060	8,127	9,027	7,980
求職者	10,198	8,759	8,096	7,366	7,063	6,465	5,652	5,038	4,930	4,669	4,318	4,160	4,218	4,285	4,282	4,145	4,151
求人倍率	3.04	2.57	2.03	1.86	1.95	2.10	1.71	1.36	1.34	1.33	1.25	1.26	1.43	1.65	1.90	2.18	1.92

新規高等学校卒業生 求職・就職内定状況の推移(6月末現在)

(第3表)

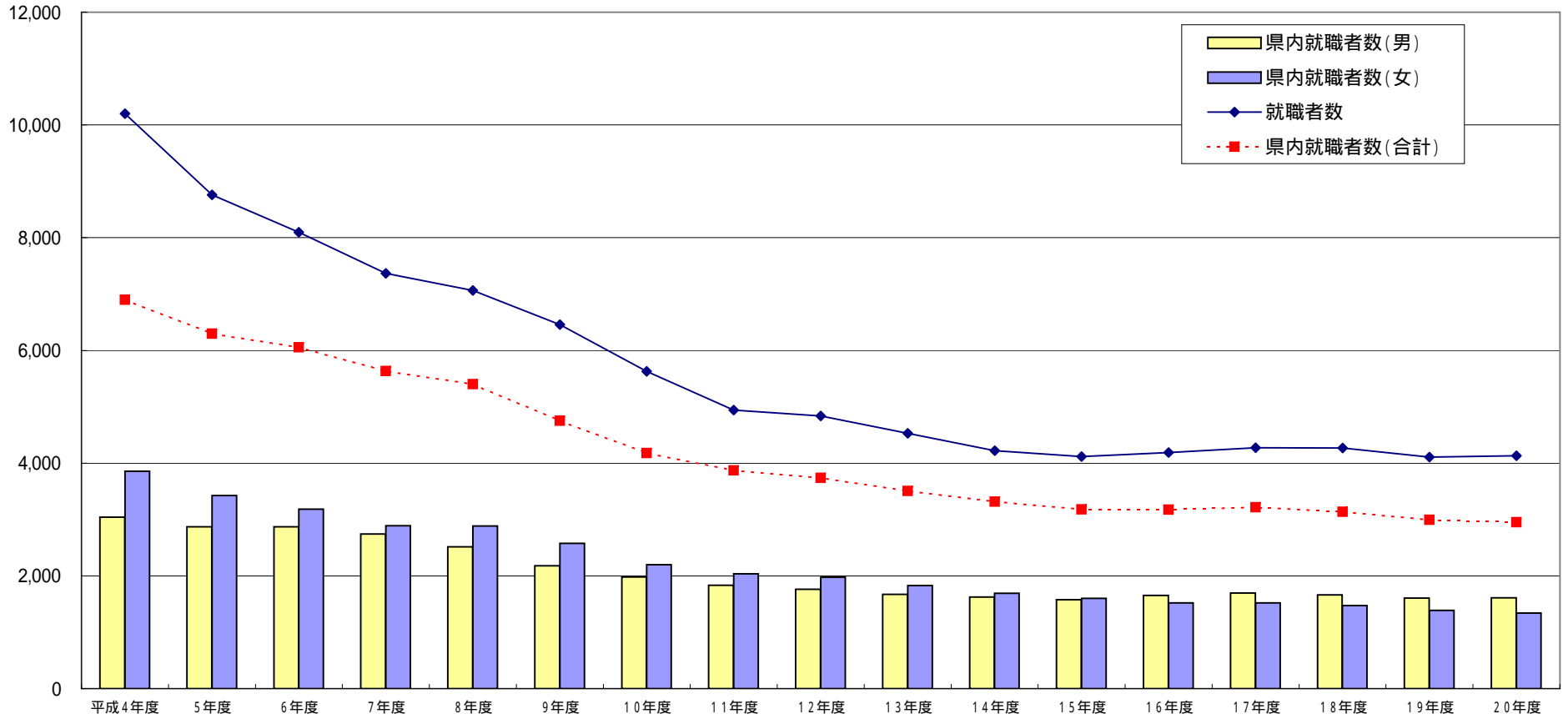


卒業年度	平成4年度	5年度	6年度	7年度	8年度	9年度	10年度	11年度	12年度	13年度	14年度	15年度	16年度	17年度	18年度	19年度	20年度
求職者数	10,198	8,759	8,096	7,366	7,063	6,465	5,652	5,038	4,930	4,669	4,318	4,160	4,218	4,285	4,282	4,145	4,151
就職内定者数	10,198	8,759	8,096	7,366	7,063	6,456	5,629	4,939	4,835	4,529	4,221	4,117	4,187	4,272	4,268	4,109	4,129
就職内定率	100.0	100.0	100.0	100.0	100.0	99.9	99.6	98.0	98.1	97.0	97.8	99.0	99.3	99.7	99.7	99.1	99.5

新規高等学校卒業生 県内就職状況の推移(6月末現在)

(第4表)

(人)



卒業年度	平成4年度	5年度	6年度	7年度	8年度	9年度	10年度	11年度	12年度	13年度	14年度	15年度	16年度	17年度	18年度	19年度	20年度
就職者数	10,198	8,759	8,096	7,366	7,063	6,456	5,629	4,939	4,835	4,529	4,221	4,117	4,187	4,272	4,268	4,109	4,129
県内就職者数(合計)	6,900	6,295	6,053	5,632	5,400	4,754	4,180	3,872	3,739	3,504	3,316	3,179	3,176	3,217	3,138	2,992	2,952
県内就職者数(男)	3,042	2,869	2,870	2,741	2,514	2,179	1,981	1,833	1,764	1,674	1,625	1,578	1,653	1,695	1,664	1,605	1,609
県内就職者数(女)	3,858	3,426	3,183	2,891	2,886	2,575	2,199	2,039	1,975	1,830	1,691	1,601	1,523	1,522	1,474	1,387	1,343
県内就職率	67.7	71.9	74.8	76.5	76.5	73.6	74.3	78.4	77.3	77.4	78.6	77.2	75.9	75.3	73.5	72.8	71.5