

(第1表)

平成20年 3月新規学校卒業者の職業紹介状況

平成20年6月末現在

岐阜労働局職業安定課

項目 学校別	卒業予定者数			求職者数			求人数 (人) 計	就 職 者 数				就職率 (%)	うち県内への就職者数				うち県外への就職者数			
	(人) 計	(人) 男	(人) 女	(人) 計	(人) 男	(人) 女		(人) 計	(人) 男	(人) 女	(人) 計		(人) 男	(人) 女	構成比 (%)	(人) 計	(人) 男	(人) 女	構成比 (%)	
	中 学	20,937	10,764	10,173	141	101		40	211	137	100		37	97.2	127	92	35	92.7	10	8
	21,119	10,738	10,381	113	74	39	190	107	73	34	94.7 ポイント	95	63	32	88.8 ポイント	12	10	2	11.2 ポイント	
	0.9	0.2	2.0	19.9	26.7	2.5	10.0	21.9	27.0	8.1	2.5	25.2	31.5	8.6	3.9	20.0	25.0	0.0	3.9	
高 校	20,667	10,470	10,197	4,282	2,364	1,918	8,127	4,268	2,359	1,909	99.7	3,138	1,664	1,474	73.5	1,130	695	435	26.5	
	19,701	9,973	9,728	4,145	2,371	1,774	9,027	4,109	2,351	1,758	99.1 ポイント	2,992	1,605	1,387	72.8 ポイント	1,117	746	371	27.2 ポイント	
	4.7	4.7	4.6	3.2	0.3	7.5	11.1	3.7	0.3	7.9	0.6	4.7	3.5	5.9	0.7	1.2	7.3	14.7	0.7	

項目 学校別	求人倍率 / (倍)	充 足 数				充足率 / (%)	うち県外からの充足数			
		(人) 計	(人) 男	(人) 女	充足率 / (%)		(人) 計	(人) 男	(人) 女	充足率 / (%)
		中 学	1.50	132			95	37	62.6	
	1.68 ポイント	94	61	33	49.5 ポイント	2	1	1	1.1 ポイント	
	0.18	28.8	35.8	10.8	13.1	71.4	80.0	50.0	2.2	
高 校	1.90	3,107	1,621	1,486	38.2	263	137	126	3.2	
	2.18 ポイント	3,078	1,662	1,416	34.1 ポイント	297	165	132	3.3 ポイント	
	0.28	0.9	2.5	4.7	4.1	12.9	20.4	4.8	0.1	

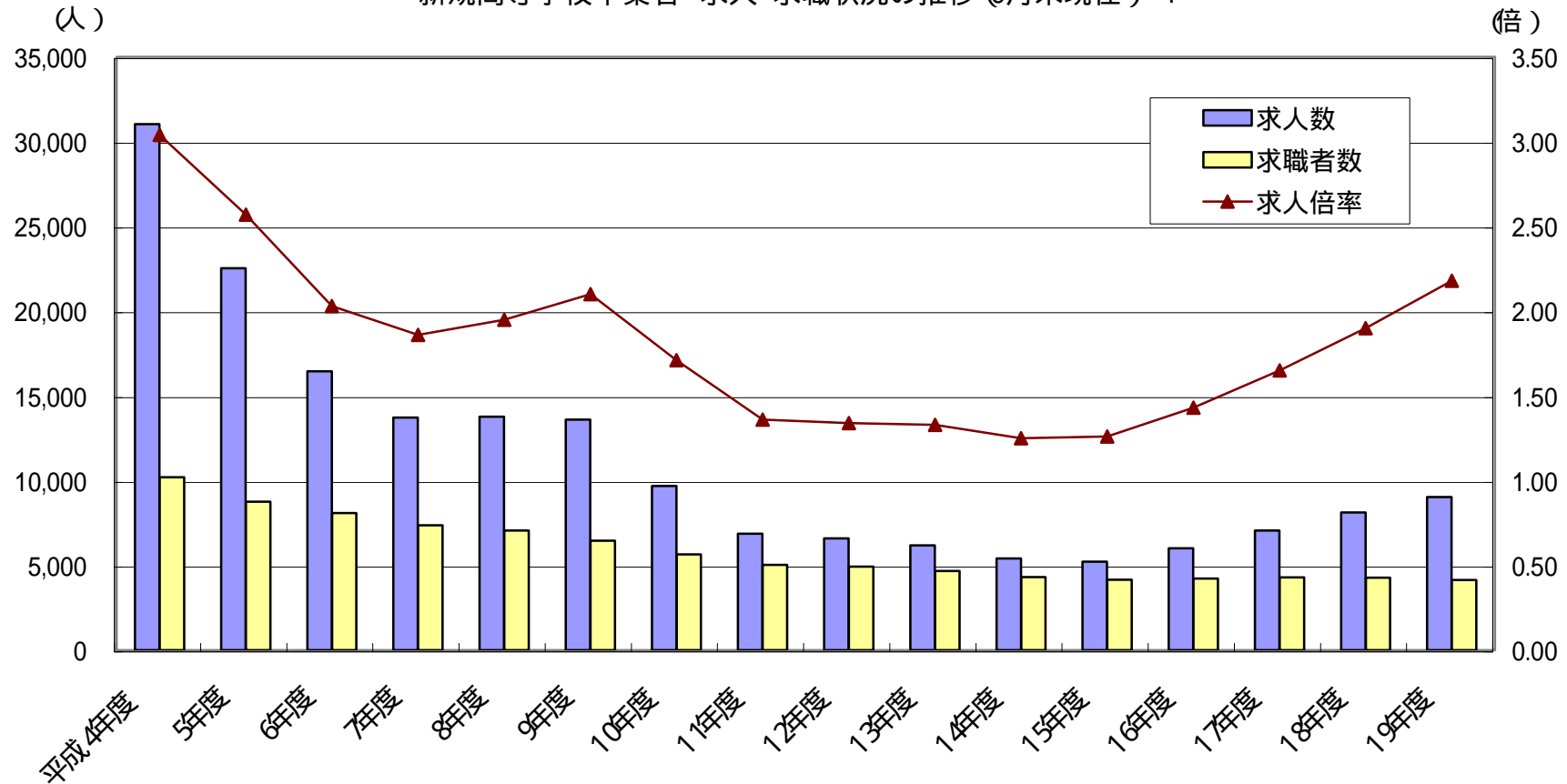
上 段 :平成19年 3月卒業分
 中 段 :平成20年 3月卒業予定者分
 下 段 :対前年同月比 %
 卒業予定者は平成19年 5月15日現在数
 就職者数は平成20年 3月末までは就職内定者数
 就職率は平成20年 3月末までは就職内定率

補足 :男女別就職率 (%) ()内は前年同月値

中学	計	94.7	(97.2)	高校	計	99.1	(99.7)
	男	98.6	(99.0)		男	99.2	(99.8)
	女	87.2	(92.5)		女	99.1	(99.5)

新規高等学校卒業生 求人・求職状況の推移 (6月末現在) 1

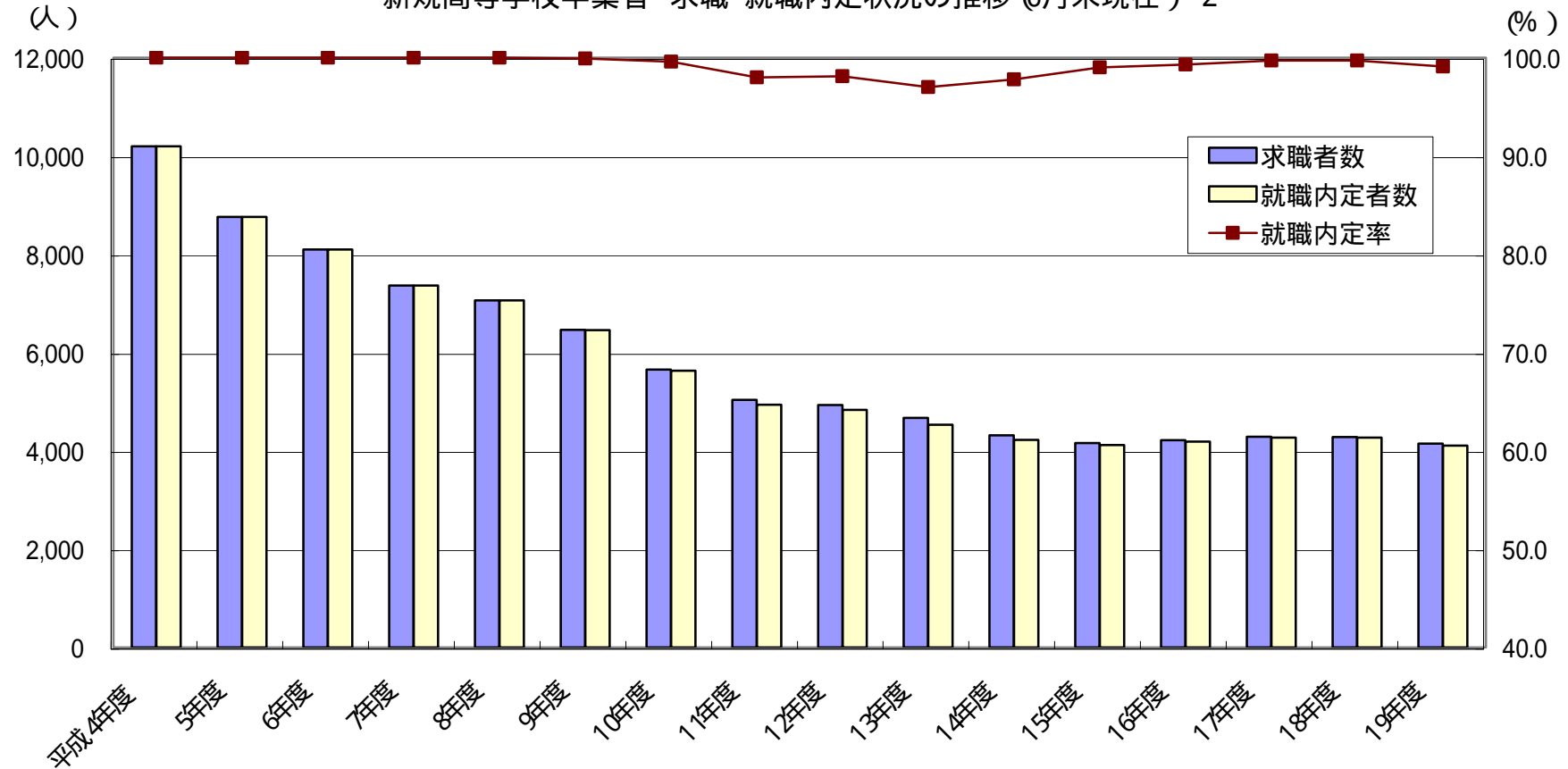
(第2表)



卒業年度	平成4年度	5年度	6年度	7年度	8年度	9年度	10年度	11年度	12年度	13年度	14年度	15年度	16年度	17年度	18年度	19年度
求人	31,032	22,526	16,449	13,730	13,774	13,593	9,688	6,876	6,594	6,190	5,403	5,228	6,011	7,060	8,127	9,027
求職者	10,198	8,759	8,096	7,366	7,063	6,465	5,652	5,038	4,930	4,669	4,318	4,160	4,218	4,285	4,282	4,145
求人倍率	3.04	2.57	2.03	1.86	1.95	2.10	1.71	1.36	1.34	1.33	1.25	1.26	1.43	1.65	1.90	2.18

新規高等学校卒業生 求職・就職内定状況の推移 (6月末現在) 2

(第3表)

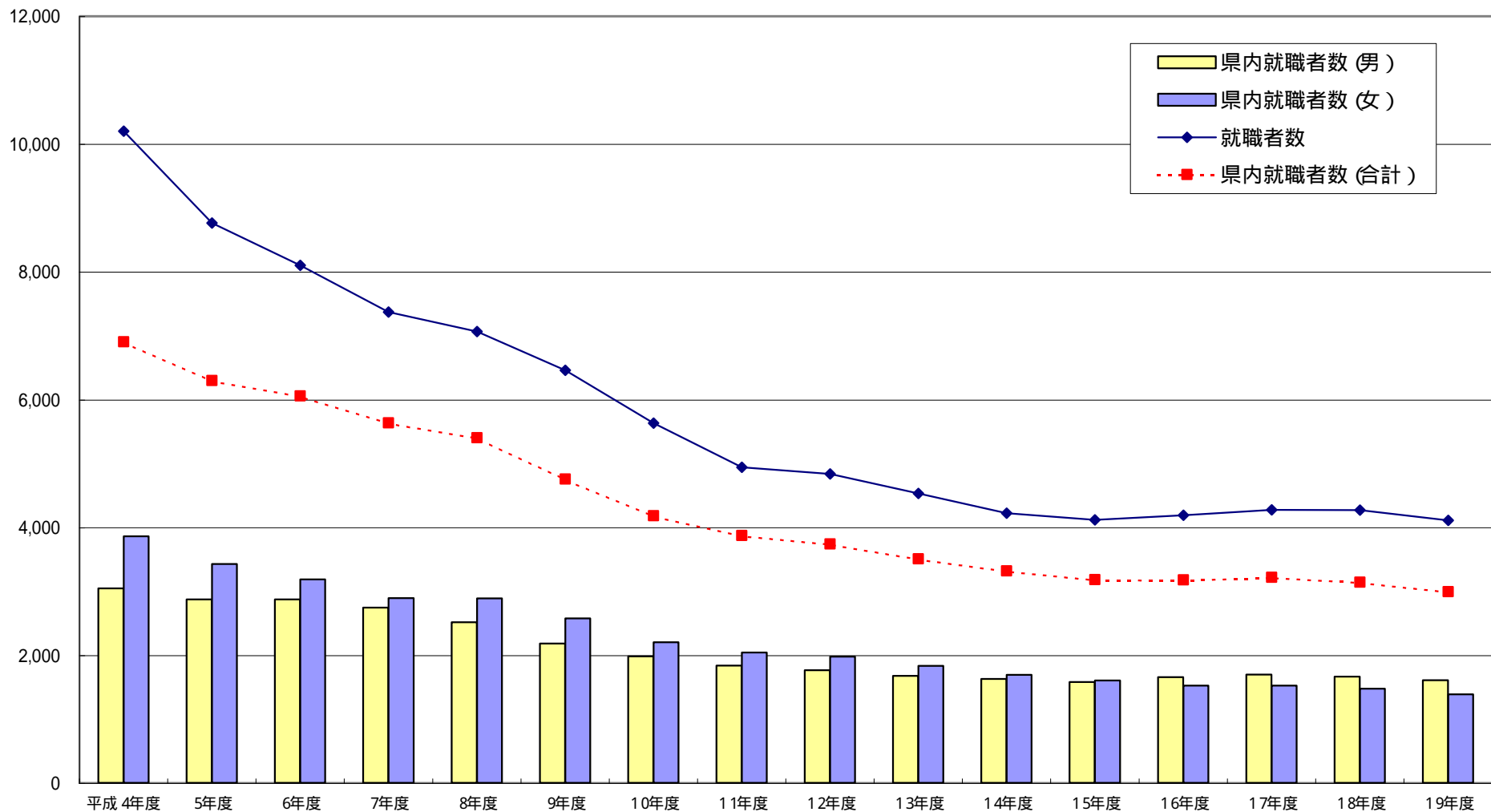


卒業年度	平成4年度	5年度	6年度	7年度	8年度	9年度	10年度	11年度	12年度	13年度	14年度	15年度	16年度	17年度	18年度	19年度
求職者数	10,198	8,759	8,096	7,366	7,063	6,465	5,652	5,038	4,930	4,669	4,318	4,160	4,218	4,285	4,282	4,145
就職内定者数	10,198	8,759	8,096	7,366	7,063	6,456	5,629	4,939	4,835	4,529	4,221	4,117	4,187	4,272	4,268	4,109
就職内定率	100.0	100.0	100.0	100.0	100.0	99.9	99.6	98.0	98.1	97.0	97.8	99.0	99.3	99.7	99.7	99.1

(第4表)

新規高等学校卒業生 県内就職状況の推移 (6月末現在) 3

(人)



卒業年度	平成 4年度	5年度	6年度	7年度	8年度	9年度	10年度	11年度	12年度	13年度	14年度	15年度	16年度	17年度	18年度	19年度
就職者数	10,198	8,759	8,096	7,366	7,063	6,456	5,629	4,939	4,835	4,529	4,221	4,117	4,187	4,272	4,268	4,109
県内就職者数 (合計)	6,900	6,295	6,053	5,632	5,400	4,754	4,180	3,872	3,739	3,504	3,316	3,179	3,176	3,217	3,138	2,992
県内就職者数 (男)	3,042	2,869	2,870	2,741	2,514	2,179	1,981	1,833	1,764	1,674	1,625	1,578	1,653	1,695	1,664	1,605
県内就職者数 (女)	3,858	3,426	3,183	2,891	2,886	2,575	2,199	2,039	1,975	1,830	1,691	1,601	1,523	1,522	1,474	1,387
県内就職率	67.7	71.9	74.8	76.5	76.5	73.6	74.3	78.4	77.3	77.4	78.6	77.2	75.9	75.3	73.5	72.8