

## 平成19年 3月新規学校卒業者の職業紹介状況

平成19年6月末現在

岐阜労働局職業安定課

項目 学校別	① 卒業予定者数			② 求職者数			③ 求人数	④ 就職者数				就職率 (%)	⑤ うち県内への就職者数				⑥ うち県外への就職者数			
	(人)	(人)	(人)	(人)	(人)	(人)	(人)	(人)	(人)	(人)	(人)		(人)	(人)	構成比 (%)	(人)	(人)	(人)	構成比 (%)	
	計	男	女	計	男	女	計	計	男	女	計		男	女	計	男	女	計	男	女
中 学	21,280	10,925	10,355	139	105	34	254	136	102	34	97.8	129	96	33	94.9	7	6	1	5.1	
	20,937	10,764	10,173	141	101	40	212	137	100	37	97.2 ポイント	128	93	35	93.4 ポイント	9	7	2	6.6 ポイント	
	▲ 1.6	▲ 1.5	▲ 1.8	1.4	▲ 3.8	17.6	▲ 16.5	0.7	▲ 2.0	8.8	▲ 0.6	▲ 0.8	▲ 3.1	6.1	▲ 1.5	28.6	16.7	100.0	1.5	
高 校	21,394	10,842	10,552	4,285	2,379	1,906	7,060	4,272	2,376	1,896	99.7	3,217	1,695	1,522	75.3	1,055	681	374	24.7	
	20,667	10,470	10,197	4,282	2,364	1,918	8,127	4,268	2,359	1,909	99.7 ポイント	3,138	1,666	1,472	73.5 ポイント	1,130	693	437	26.5 ポイント	
	▲ 3.4	▲ 3.4	▲ 3.4	▲ 0.1	▲ 0.6	0.6	15.1	▲ 0.1	▲ 0.7	0.7	▲ 0.0	▲ 2.5	▲ 1.7	▲ 3.3	▲ 1.8	7.1	1.8	16.8	1.8	

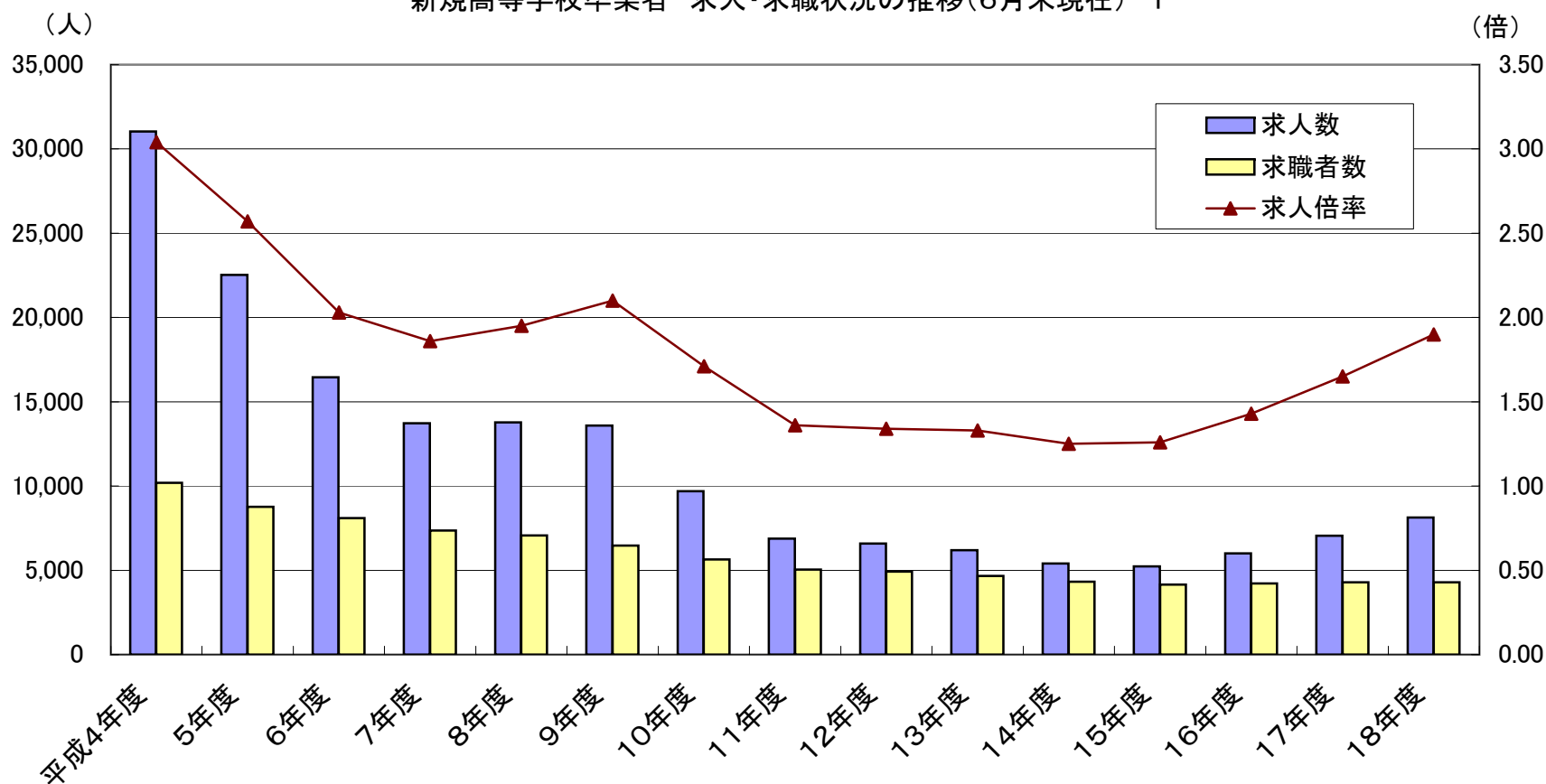
項目 学校別	⑦ 求人倍率 ③/② (倍)	⑧ 充足数				⑨ うち県外からの充足数			
		(人)	(人)	(人)	充足率	(人)	(人)	(人)	充足率
		計	男	女	⑧/③ (%)	計	男	女	(%)
中 学	1.83	130	95	35	51.2	4	4	0	1.6
	1.50 ポイント	134	97	37	63.2 ポイント	7	5	2	3.3 ポイント
	▲ 0.33	3.1	2.1	5.7	12.0	75.0	25.0	—	1.7
高 校	1.65	3,295	1,728	1,567	46.7	293	164	129	4.2
	1.90 ポイント	3,107	1,622	1,485	38.2 ポイント	263	137	126	3.2 ポイント
	0.25	▲ 5.7	▲ 6.1	▲ 5.2	▲ 8.5	▲ 10.2	▲ 16.5	▲ 2.3	▲ 1.0

上 段：平成18年3月卒業分  
 中 段：平成19年3月卒業予定者分  
 下 段：対前年同月比 %  
 卒業予定者は平成18年5月15日現在数  
 就職者数は平成19年3月末までは就職内定者数  
 就職率は平成19年3月末までは就職内定率

※ 補足：男女別就職率(%) ( )内は前年同月値

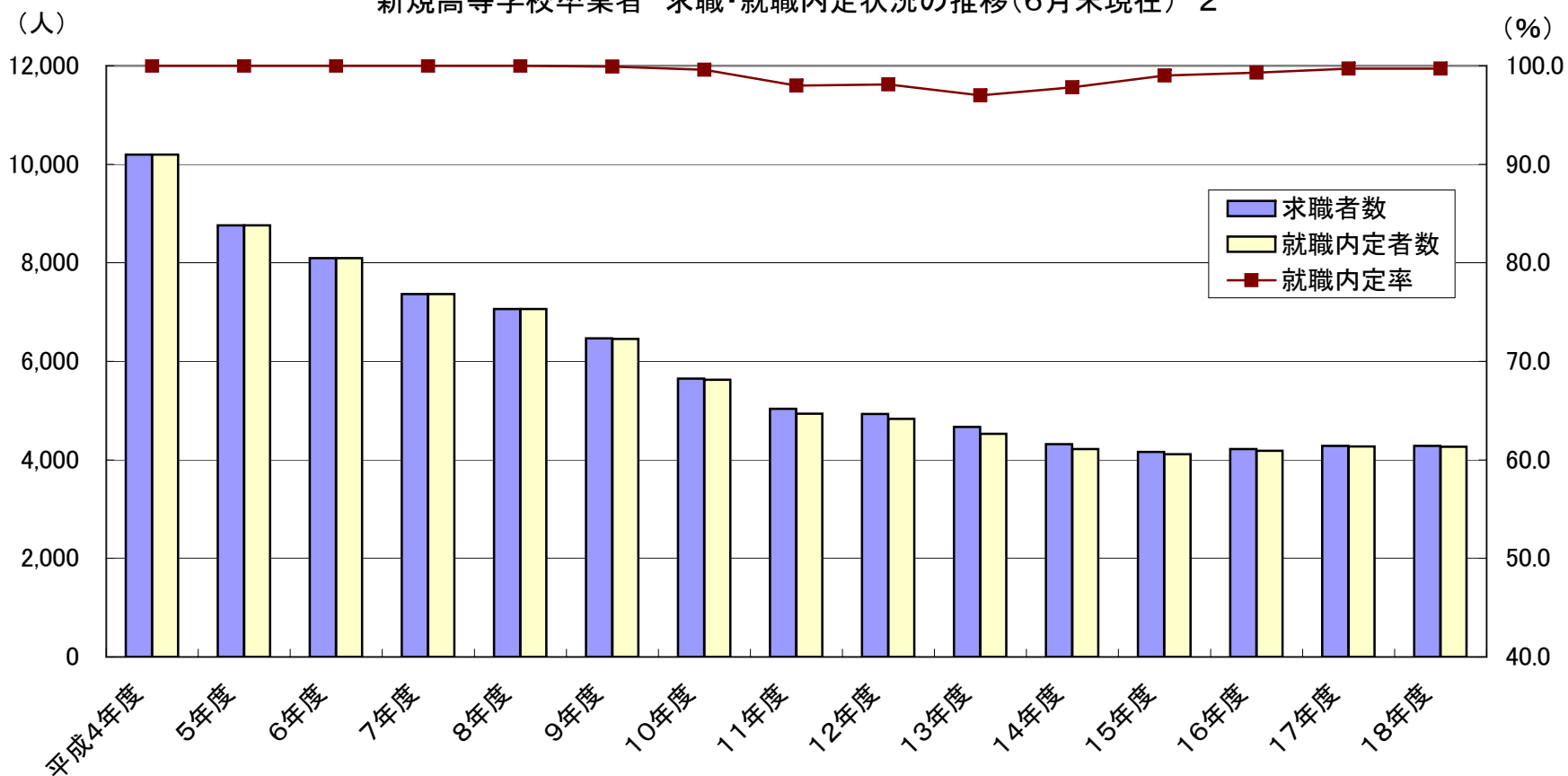
中学	計	97.2	( 97.8 )	高校	計	99.7	( 99.7 )
	男	99.0	( 97.1 )		男	99.8	( 99.9 )
	女	92.5	( 100.0 )		女	99.5	( 99.5 )

新規高等学校卒業生 求人・求職状況の推移(6月末現在) 1



卒業年度	平成4年度	5年度	6年度	7年度	8年度	9年度	10年度	11年度	12年度	13年度	14年度	15年度	16年度	17年度	18年度
求人数	31,032	22,526	16,449	13,730	13,774	13,593	9,688	6,876	6,594	6,190	5,403	5,228	6,011	7,060	8,127
求職者数	10,198	8,759	8,096	7,366	7,063	6,465	5,652	5,038	4,930	4,669	4,318	4,160	4,218	4,285	4,282
求人倍率	3.04	2.57	2.03	1.86	1.95	2.10	1.71	1.36	1.34	1.33	1.25	1.26	1.43	1.65	1.90

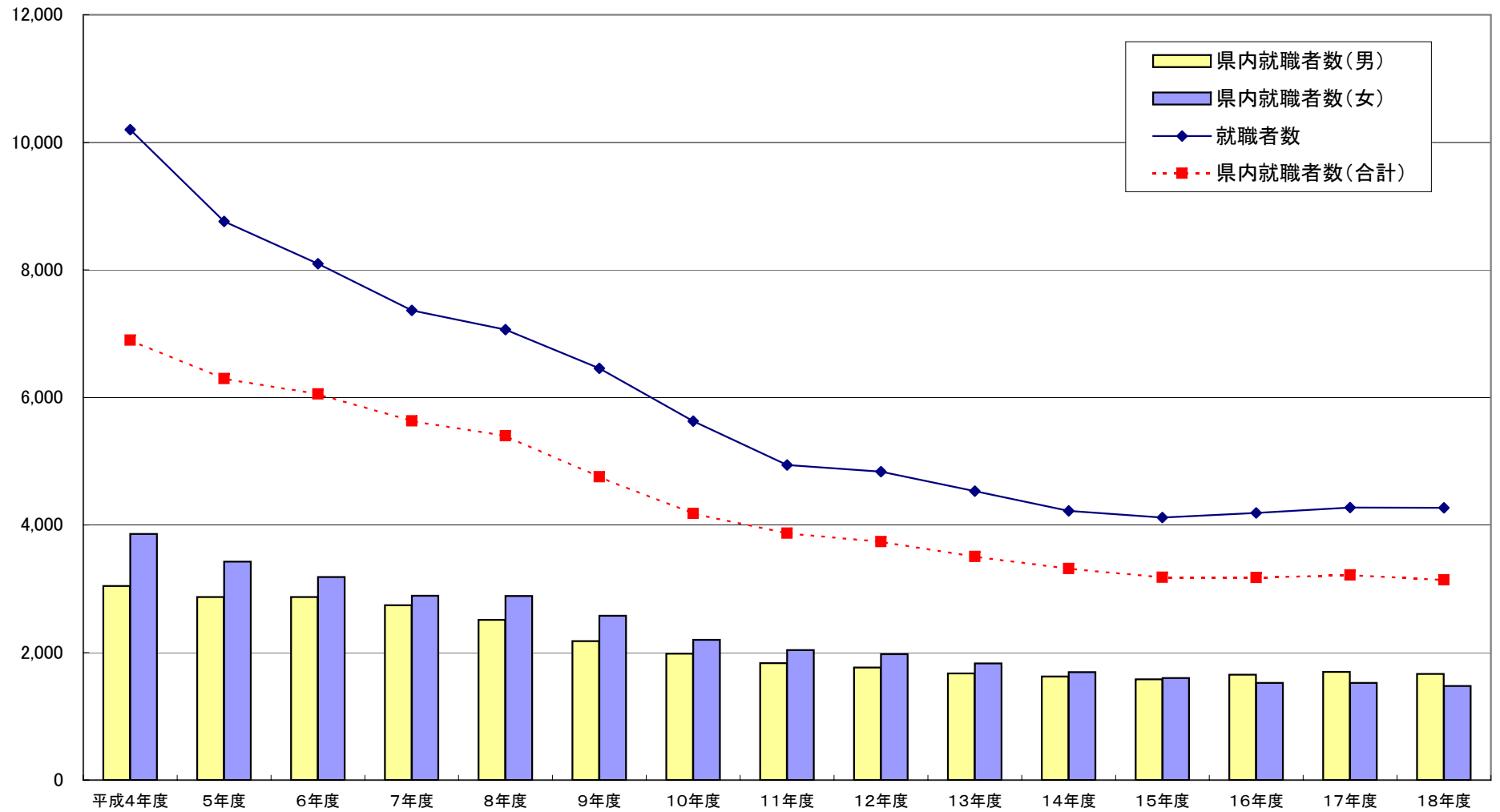
新規高等学校卒業生 求職・就職内定状況の推移(6月末現在) 2



卒業年度	平成4年度	5年度	6年度	7年度	8年度	9年度	10年度	11年度	12年度	13年度	14年度	15年度	16年度	17年度	18年度
求職者数	10,198	8,759	8,096	7,366	7,063	6,465	5,652	5,038	4,930	4,669	4,318	4,160	4,218	4,285	4,282
就職内定者数	10,198	8,759	8,096	7,366	7,063	6,456	5,629	4,939	4,835	4,529	4,221	4,117	4,187	4,272	4,268
就職内定率	100.0	100.0	100.0	100.0	100.0	99.9	99.6	98.0	98.1	97.0	97.8	99.0	99.3	99.7	99.7

(人)

新規高等学校卒業生 県内就職状況の推移(6月末現在) 3



卒業年度	平成4年度	5年度	6年度	7年度	8年度	9年度	10年度	11年度	12年度	13年度	14年度	15年度	16年度	17年度	18年度
就職者数	10,198	8,759	8,096	7,366	7,063	6,456	5,629	4,939	4,835	4,529	4,221	4,117	4,187	4,272	4,268
県内就職者数(合計)	6,900	6,295	6,053	5,632	5,400	4,754	4,180	3,872	3,739	3,504	3,316	3,179	3,176	3,217	3,138
県内就職者数(男)	3,042	2,869	2,870	2,741	2,514	2,179	1,981	1,833	1,764	1,674	1,625	1,578	1,653	1,695	1,664
県内就職者数(女)	3,858	3,426	3,183	2,891	2,886	2,575	2,199	2,039	1,975	1,830	1,691	1,601	1,523	1,522	1,474
県内就職率	67.7	71.9	74.8	76.5	76.5	73.6	74.3	78.4	77.3	77.4	78.6	77.2	75.9	75.3	73.5