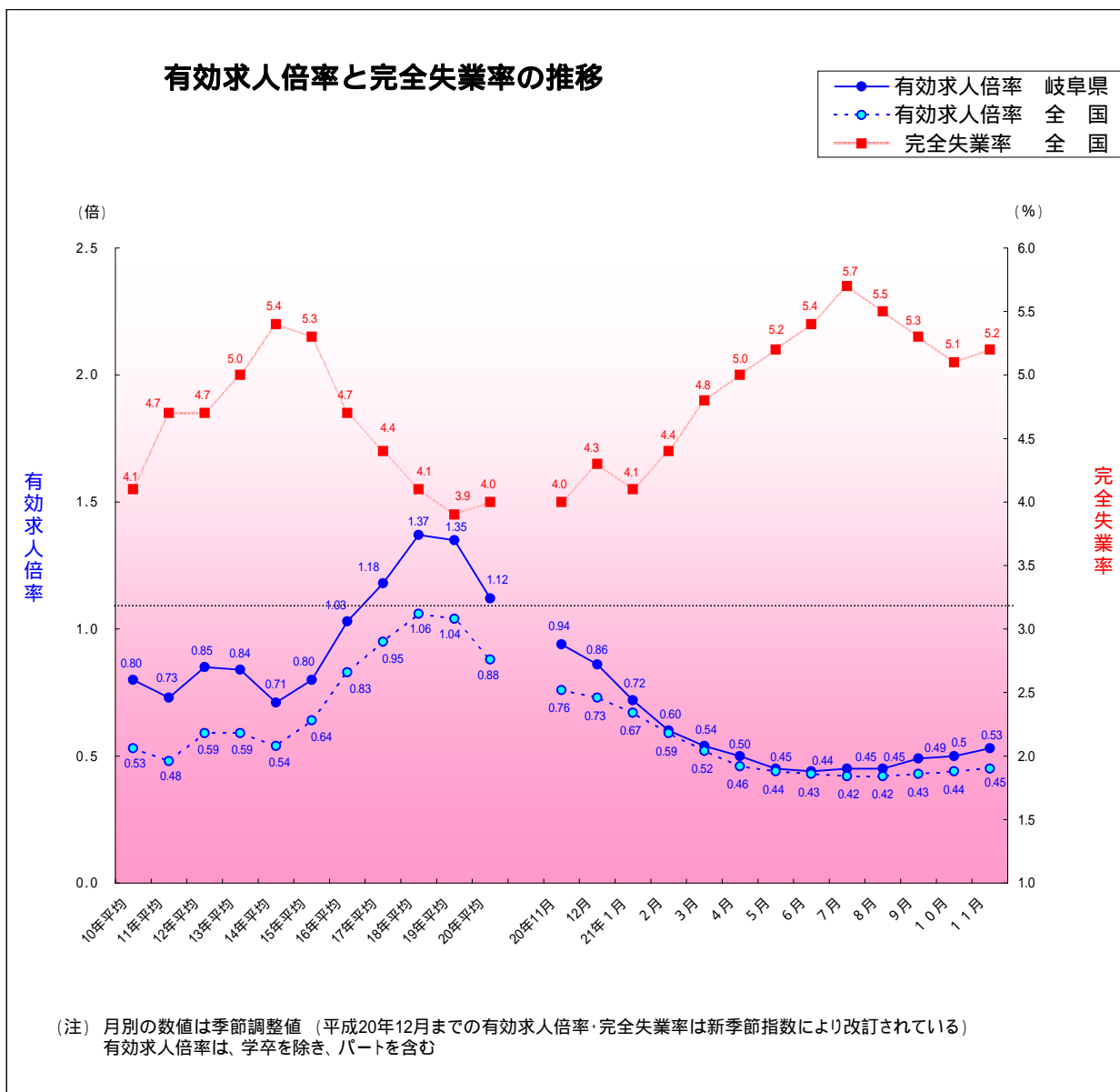


労働マトリックス 2009 / 11



岐阜労働局職業安定部

目次

雇用・労働市場の概況

安定所の窓口では

第1表 主要労働経済指標

第2表 一般職業紹介関係主要指標

第3表 一般職業紹介状況

第4表 パートタイム職業紹介状況

第5表 産業別・規模別一般新規求人状況

第6表 産業別・規模別充足状況

第7表 中高年齢者の職業紹介等状況

第8表 新規常用求職者の状況

第9表 年齢別常用職業紹介状況 (常用計)

第10表 職業別常用職業紹介状況 (常用計)

第11表 障害者の職業紹介状況

第12表 産業別・月別企業整備状況

第13表 産業別・安定所別雇用保険適用給付状況

第14表 一般求職者給付状況

第15表 高年齢求職者給付・就職促進給付状況

第16表 高年齢雇用継続給付状況

第17表 育児休業給付状況

第18表 教育訓練給付状況

第19表 一般職業紹介及び雇用保険業務取扱状況の推移

用語の定義

* 2009/10号から項目が一部変更になりました (詳細は[ここをクリックして下さい](#))

県内の雇用・労働市場の概況（平成21年11月）

11月の有効求人倍率（季節調整値）は、10月を0.03ポイント上回る 0.53倍。

県内の公共職業安定所における求人・求職・就職状況等は次のとおりです。

1 労働市場の概況（学卒を除き、パートタイムを含む）

(1) 求人

新規求人数は 10,193人で、前年同月比 1.6%減少した。
これを一般・パート別にみると、一般は同比 5.4%の減少、パートは同比 3.6%の増加となった。

月間有効求人数は 24,579人で、前年同月比 20.3%減少した。

(2) 求職

新規求職者数は、8,985人で、前年同月比 29.2%増加した。
これを一般・パート別にみると、一般は同比 24.0%の増加、パートは同比 43.2%の増加となった。

月間有効求職者は 42,656人で、前年同月比 42.5%の大幅増加となった。

(3) 就職

就職件数は 3,253人で、前年同月比 44.6%増加した。
これを一般・パート別にみると、一般は同比 33.2%の増加となり、パートは同比 67.7%の増加となった。

就職率（対新規求職者）は 36.2%で、前年同月より 3.8ポイント増加した。

2 産業別規模別新規求人状況（学卒を除き、パートタイムを含む）

(1) 新規求人を産業別に前年同月と比較すると、

増加は、サービス業（64.5%）、建設業（21.2%）、情報通信業（12.3%）

減少は、教育・学習支援業（ 32.0%）、運輸業、郵便業（ 25.7%）、製造業（ 22.9%）、医療、福祉（ 18.3%）、宿泊業、飲食サービス業（ 16.6%）、複合サービス事業（ 11.4%）、生活関連サービス業、娯楽業（ 5.7%）、卸売業、小売業（ 3.9%）、金融業、保険業（ 2.1%）

製造業の内訳をみると

増加は、業務用機械（500.0%）、電子部品・デバイス・電子回路（72.7%）、はん用機械（27.6%）

減少は、生産用機械（ 67.2%）、繊維工業（ 53.3%）、金属製品（ 46.1%）、食料品製造（ 28.1%）、家具・装備品（ 16.2%）、電気機械（ 14.1%）、プラスチック製品（ 13.4%）、窯業・土石製品（ 11.0%）、輸送用機械（ 5.8%）

情報通信機械は、前年同月値が0

(2) 新規求人を事業所規模別にみると、

29人以下は 5,338人（前年同月比 4.0%減）、30～99人は 2,540人（同 1.8%増）、100～299人は 1,296人（同 16.1%増）、300人以上は 1,019人（同 13.9%減）

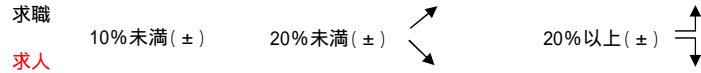
3 雇用保険からみる雇用動向

雇用保険被保険者数をみると、全数は 511,033人（前年同月比 1.1%減）となり、対前年比で8か月連続減少した。

産業別に雇用保険被保険者数をみると、製造業 174,008人、卸売業、小売業 83,509人、医療、福祉 55,180人などで全体に占める割合が高くなっている。

また、雇用保険受給資格決定件数は 1,949件（前年同月比 5.0%増）、受給者実人員は 12,349人（同 68.2%増）となった。

安 定 所 の 窓 口 で は



平成21年11月

労働市場の動き								労働市場の動き							
	新規求職	新規求人	対 比	新規求職	月間有効求職	新規求人	月間有効求人	新規求人倍率	有効求人倍率	就職率	充足率	新規求職・求人動向(対前年同月比)			
岐 阜	↑	→	当 月	3,049(件)	14,783(人)	4,613(人)	10,974(人)	1.51(倍)	0.74(倍)	32.(%)	24.5(%)	新規求職は、若年層21.3%増加、中高年層35.8%増加。			
			前年同月比	2,251	10,963	2,578	6,779	1.15	0.62	29.4	30.4	新規求人は、建設業22.9%増加、製造業27.1%減少、情報通信業24.3%減少、運輸業36.1%減少、卸売・小売業0.4%減少、金融・保険業22.9%増加、飲食店、宿泊業6.5%減少、医療、福祉16.0%減少、サービス業49.9%増加。			
	↑	→	22.1	34.0	-6.6	-25.1	-0.35	-0.49	2.1	10.4					
大 垣	↑	→	当 月	1,655	8,004	1,450	4,003	0.88	0.50	35.3	35.4	新規求職は、若年層15.4%増加、中高年層47.4%増加。			
			前年同月比	1,110	5,572	855	2,583	0.77	0.46	33.0	35.9	新規求人は、建設業13.2%減少、製造業6.4%減少、情報通信業57.1%増加、運輸業29.7%減少、卸売・小売業16.9%減少、金融・保険業54.8%減少、飲食店、宿泊業51.8%増加、医療、福祉23.0%減少、サービス業58.5%増加。			
	↗	↘	15.3	46.3	-16.6	-16.5	-0.29	-0.35	1.2	12.0					
多 治 見	↑	→	当 月	1,848	8,106	1,245	3,178	0.67	0.39	28.4	39.7	新規求職は、若年層60.4%増加、中高年層84.8%増加。			
			前年同月比	1,269	5,530	788	1,850	0.62	0.33	22.5	34.6	新規求人は、建設業10.8%増加、製造業16.7%減少、情報通信業190.9%増加、運輸業15.4%減少、卸売・小売業16.2%増加、金融・保険業13人増加、飲食店、宿泊業7.2%減少、医療、福祉19.3%減少、サービス業136.3%増加。			
	↑	↑	82.3	81.5	20.3	-23.2	-0.32	-0.46	-2.8	4.4					
高 山	↑	↑	当 月	754	2,936	924	1,972	1.23	0.67	48.1	36.9	2			
			前年同月比	473	1,977	475	1,061	1.00	0.54	48.4	47.2	新規求人は、建設業218.6%増加、製造業13.4%増加、情報通信業25.0%減少、運輸業41.2%減少、卸売・小売業13.2%増加、金融・保険業10人増加、飲食店、宿泊業23.3%減少、医療、福祉1.4%増加、サービス業179.5%増加。			
	↗	↑	14.5	10.1	30.5	-13.5	0.12	-0.14	13.5	9.8					
恵 那	↗	↘	当 月	273	1,131	253	590	0.93	0.52	40.3	35.6	新規求職は、若年層2.0%減少、中高年層40.4%増加。			
			前年同月比	171	758	119	279	0.70	0.37	28.7	32.8	新規求人は、建設業75.0%増加、製造業31.7%減少、情報通信業25.0%増加、運輸業11人%増加、卸売・小売業49.3%減少、金融・保険業増減なし、飲食店、宿泊業45.8%減少、医療、福祉35.5%減少、サービス業5.3%減少。			
	→	↘	-1.2	20.3	-10.5	-39.6	-0.07	-0.36	-9.5	2.7					
関	↗	→	当 月	525	2,612	581	1,345	1.11	0.51	47.0	45.8	新規求職は、若年層47.9%増加、中高年層75.3%増加。			
			前年同月比	370	1,883	260	666	0.70	0.35	35.9	48.5	新規求人は、建設業32.6%減少、製造業34.4%減少、情報通信業求人増減なし、運輸業13.8%増加、卸売・小売業46.7%増加、金融・保険業6人減少、飲食店、宿泊業35.4%減少、医療、福祉13.3%減少、サービス業89.5%増加。			
	↗	↘	17.8	50.0	-30.5	-41.3	-0.49	-0.55	3.4	24.2					
美濃加茂	↘	↘	当 月	348	2,698	410	938	1.18	0.35	60.1	32.0	新規求職は、若年層29.2%減少、中高年層19.7%減少。			
			前年同月比	254	2,085	243	555	0.96	0.27	51.2	30.0	新規求人は、建設業55.1%減少、製造業57.4%減少、情報通信業7人減少、運輸業35.0%減少、卸売・小売業41.2%減少、金融・保険業40.0%増加、飲食店、宿泊業増減なし、医療、福祉18.6%減少、サービス業370.0%増加。			
	↘	↘	-30.6	43.8	-19.8	-41.3	0.13	-0.38	21.7	9.2					
岐阜八幡	↑	↘	当 月	191	759	158	430	0.83	0.57	33.0	27.8	新規求職は、若年層27.0%増加、中高年層79.0%増加。			
			前年同月比	152	523	114	309	0.75	0.59	29.6	26.3	新規求人は、建設業9.1%増加、製造業25.7%減少、情報通信業増減なし、運輸業20.0%減少、卸売・小売業59.1%減少、金融・保険業1人減少、飲食店、宿泊業52.0%減少、医療、福祉70.4%減少、サービス業85.2%減少。			
	↑	↘	76.7	47.7	-15.6	-35.1	-0.82	-0.75	2.9	9.3					
中津川	↑	↗	当 月	342	1,627	559	1,149	1.63	0.71	51.2	27.9	新規求職は、若年層11.8%増加、中高年層47.3%増加。			
			前年同月比	218	1,047	226	541	1.04	0.52	50.0	40.3	新規求人は、建設業133.3%増加、製造業11.5%減少、情報通信業33.3%減少、運輸業8.3%増加、卸売・小売業22.2%減少、金融・保険業5人減少、飲食店、宿泊業40.9%減少、医療、福祉5.3%増加、サービス業31.1%増加。			
	→	→	7.9	29.9	-2.2	-30.1	-0.10	-0.44	11.4	12.6					
計	↑	→	当 月	8,985	42,656	10,193	24,579	1.13	0.58	36.2	31.1				
			前年同月比	6,268	30,338	5,658	14,623	0.90	0.48	32.0	34.4				
	↑	→	24.0	42.3	-5.4	-25.3	-0.28	-0.44	2.2	10.8					

(注) 各項目の上段は新規学卒を除き、パートタイムを含む。各項目の下段は一般のみ。有効(新規)求人倍率は原数による。

第1表 主要労働経済指標

岐 阜 県

項目 年月	人 口 (推 計)	生産指数 (季調済) (製造業)	消費者物価 指数(総合) 6市1町平均(～H21.3) 岐阜市(H21.4～)	平均賃金 30人以上 事業所	名目賃金指数 全調査 産 業	雇用指数 全調査 産 業
		17年 = 100	17年 = 100		17年 = 100	17年 = 100
平成18年平均	2,104,361	107.5	100.5	313,751	101.7	103.2
平成19年平均	2,102,259	110.8	100.7	336,253	105.0	101.3
平成20年平均	2,098,131	105.9	102.0	332,668	103.5	103.3
6月	2,098,528	106.3	102.5	492,328	153.3	103.6
7月	2,098,518	113.3	102.8	378,646	117.9	104.0
8月	2,098,464	103.9	103.3	272,163	84.7	103.8
9月	2,098,137	107.0	103.2	268,515	83.6	103.8
10月	2,098,131	106.8	103.1	272,670	84.9	104.1
11月	2,098,351	92.0	102.0	313,885	97.6	104.2
12月	2,097,993	88.8	101.7	605,680	188.4	104.4
平成21年1月	2,096,991	81.6	100.9	268,469	83.9	105.3
2月	2,095,825	74.6	100.8	262,458	82.1	104.5
3月	2,094,430	71.7	101.3	266,157	83.2	103.9
4月	2,090,128	75.6	101.4	264,694	82.8	104.9
5月	2,090,333	73.3	101.3	272,331	85.1	103.7
6月	2,089,415	78.9	101.2	430,483	134.6	103.7
7月	2,088,709	82.3	100.6	262,709	116.6	103.9
8月	2,087,963	78.0	101.1	261,595	84.4	103.6
9月	2,087,114	79.1	101.1	263,640	82.8	103.3
10月	2,086,590		100.5	265,157	83.9	103.0

資料・岐阜県統計課

(注)・各年の人口は、10月1日現在の推計人口

第2表 一般職業紹介関係主要指標

平成21年11月

項目		年度・比率	平成21年	平成21年	平成20年	対前月比	対前年 同月比
			11月	10月	11月		
学 卒 を 除 く	1 月間有効求職者数		42,656	44,489	29,940	-4.1	42.5
	2 新規求職申込件数		8,985	10,412	6,953	-13.7	29.2
	3 月間有効求人数		24,579	23,727	30,840	3.6	-20.3
	4 新規求人数		10,193	10,271	10,356	-0.8	-1.6
	5 就職件数		3,253	3,331	2,250	-2.3	44.6
	6 5のうち他県への就職		312	321	260	-2.8	20.0
	7 充足数		3,167	3,263	2,141	-2.9	47.9
	8 7のうち他県からの充足		266	272	165	-2.2	61.2
諸 比 率	9 有効求人倍率(3/1)		(0.53)	(0.50)	(0.94)	(0.03)	(-0.41)
			0.58	0.53	1.03	0.05	-0.45
	10 新規求人倍率(4/2)		(0.95)	(0.90)	(1.17)	(0.05)	(-0.22)
			1.13	0.99	1.49	0.14	-0.36
	11 有効就職率(5/1*100)		7.6	7.5	7.5	0.1	0.1
	12 新規就職率(5/2*100)		36.2	32.0	32.4	4.2	3.8
の う ち 常 用	13 有効充足率(7/3*100)		12.9	13.8	6.9	-0.9	6.0
	14 新規充足率(7/4*100)		31.1	31.8	20.7	-0.7	10.4
	15 月間有効求職者数		42,382	44,367	29,807	-4.5	42.2
	16 新規求職申込件数		8,782	10,349	6,848	-15.1	28.2
	17 月間有効求人数		21,732	22,245	28,795	-2.3	-24.5
	18 新規求人数		8,157	9,379	9,153	-13.0	-10.9
	19 就職件数		2,864	3,029	2,178	-5.4	31.5
20 19のうち他県への就職		284	298	256	-4.7	10.9	
21 充足数		2,805	2,973	2,066	-5.7	35.8	
中 高 年	22 月間有効求職者数		19,159	19,775	11,848	-3.1	61.7
	23 新規求職申込件数		3,676	4,165	2,550	-11.7	44.2
	24 就職件数		1,308	1,279	713	2.3	83.5
	25 就職率(24/23*100)		35.6	30.7	28.0	4.9	7.6
雇 用 保 険	26 受給資格決定件数		1,949	3,014	1,857	-35.3	5.0
	27 初回受給者数		2,008	2,214	1,614	-9.3	24.4
	28 受給者実人員		12,349	13,485	7,341	-8.4	68.2
	29 5のうち受給者の就職件数		891	937	559	-4.9	59.4

(注) 9.有効求人倍率・10.新規求人倍率の()内は学卒を除きパートを含む季節調整値 季節調整値改訂済(21.2)

第3表 一般職業紹介状況(新規学卒を除く)

平成21年11月

年月 安定所	新規求職申込数				月間有効求職者数				紹介件数		就職件数			新規求人数	月間有効求人数	
	計	男	保受給者	保受給者の占める割合(%)	計	男	保受給者	保受給者の占める割合(%)	計	男	計	男	保受給者の就職			
平成21年11月	8,985	4,752	2,630	29.3	42,656	22,694	20,301	47.6	17,113	10,907	3,253	1,786	891	10,193	24,579	
安 定 所	岐阜 阜	3,049	1,686	974	31.9	14,783	7,992	7,230	48.9	6,399	4,247	976	560	288	4,613	10,974
	大垣	1,655	852	465	28.1	8,004	4,197	3,741	46.7	3,267	2,072	585	317	146	1,450	4,003
	多治見	1,848	1,005	624	33.8	8,106	4,310	4,092	50.5	2,938	1,768	525	258	141	1,245	3,178
	高山	754	356	181	24.0	2,936	1,482	1,210	41.2	983	564	363	218	94	924	1,972
	恵那	273	134	57	20.9	1,131	578	434	38.4	493	286	110	48	32	253	590
	関	525	287	125	23.8	2,612	1,425	1,188	45.5	1,081	708	247	137	60	581	1,345
	美濃加茂	348	176	114	32.8	2,698	1,576	1,412	52.3	1,138	806	209	134	65	410	938
	岐阜八幡	191	72	26	13.6	759	330	336	44.3	149	71	63	34	18	158	430
	中津川	342	184	64	18.7	1,627	804	658	40.4	665	385	175	80	47	559	1,149
平成19年度月平均	7,621	3,605	2,404	31.5	28,879	13,767	12,841	44.5	10,262	5,870	2,746	1,404	712	13,662	37,998	
平成20 "	9,312	4,668	3,017	32.4	33,325	16,734	13,927	41.8	13,491	7,900	2,677	1,363	637	11,154	30,747	
平成20年11月	6,953	3,569	1,950	28.0	29,940	14,957	12,637	42.2	11,246	6,804	2,250	1,172	559	10,356	30,840	
平成21年10月	10,412	5,354	3,415	32.8	44,489	23,560	22,021	49.5	20,064	12,634	3,331	1,718	937	10,271	23,727	
対前年同月比%	29.2	33.1	34.9	1.3	42.5	51.7	60.6	5.4	52.2	60.3	44.6	52.4	59.4		-20.3	
対前月比%	-13.7	-11.2	-23.0	-3.5	-4.1	-3.7	-7.8	-1.9	-14.7	-13.7	-2.3	4.0	-4.9	-0.8	3.6	

(注) パートを含む。

第4表 パートタイム職業紹介状況

平成21年11月

年月 安定所	他県への 発求人数	他県から の受求人数	充足数	他県 からの 充足	有効 求人倍率 (倍)	就職率 (%)	充足率 (%)	新規求職 申込件数		月間有効 求職者数		就職件数		新規求人数		月間有効 求人数	就職 率 (%)		
								常用	非常用	常用	非常用	常用	非常用	常用	非常用				
平成21年11月	2,318	14,561	3,167	266	0.58	36.2	31.1	2,717	2,682	12,318	12,235	1,246	1,087	4,535	3,333	9,956	8,502	45.9	
安 定 所	岐阜 阜	1,324	5,443	1,131	124	0.74	32.0	24.5	798	787	3,820	3,801	315	288	2,035	1,316	4,195	3,397	39.5
	大垣	357	1,909	514	51	0.50	35.3	35.4	545	533	2,432	2,394	219	184	595	524	1,420	1,309	40.2
	多治見	278	2,642	494	62	0.39	28.4	39.7	579	576	2,576	2,569	240	210	457	389	1,328	1,251	41.5
	高山	33	755	341	4	0.67	48.1	36.9	281	279	959	955	134	98	449	332	911	760	47.7
	恵那	16	1,021	90	1	0.52	40.3	35.6	102	98	373	367	61	51	134	111	311	283	59.8
	関	95	622	266	10	0.51	47.0	45.8	155	155	729	728	114	106	321	278	679	617	73.5
	美濃加茂	78	1,005	131	5	0.35	60.1	32.0	94	94	613	612	79	74	167	158	383	335	84.0
	岐阜八幡	7	199	44	1	0.57	33.0	27.8	39	38	236	233	18	18	44	40	121	111	46.2
	中津川	130	965	156	8	0.71	51.2	27.9	124	122	580	576	66	58	333	185	608	439	53.2
平成19年度月平均	4,718	37,765	2,611	209	0.92	36.0	19.1	2,284	2,280	8,241	8,232	862	816	4,419	4,205	12,022	11,522	37.7	
平成20 "	3,638	26,477	2,586	209	0.92	28.7	23.2	2,731	2,723	9,469	9,449	940	882	4,143	3,860	11,073	10,498	34.4	
平成20年11月	3,168	26,523	2,141	165	1.03	32.4	20.7	1,897	1,893	8,615	8,600	743	696	4,377	3,361	11,267	9,892	39.2	
平成21年10月	3,118	13,938	3,263	272	0.53	32.0	31.8	3,324	3,279	12,787	12,695	1,280	1,089	3,977	3,570	9,109	8,520	38.5	
対前年同月比%	-26.8	-45.1	47.9	61.2	-0.45	3.8	10.4	43.2	41.7	43.0	42.3	67.7	56.2	3.6	-0.8	-11.6	-14.1	6.7	
対前月比%	-25.7	4.5	-2.9	-2.2	0.05	4.2	-0.7	-18.3	-18.2	-3.7	-3.6	-2.7	-0.2	14.0	-6.6	9.3	-0.2	7.4	

(注) 有効求人倍率は原数による。

(注) 就職率欄及び充足率欄の対前年同月比及び対前月比はポイント表示。

(注) 就職率欄の対前年同月比及び対前月比はポイント表示。

第5表 産業別・規模別一般新規求人状況（新規学卒を除く）

平成21年11月

産業・規模		区分	計	常用	臨時季節	計の対前 月比(%)	計の対前年 同月比(%)	
産 業	A, B	農 林 , 漁 業 (01~04)	34	29	5	-24.4	3.0	
	C	鉱 業 , 採 石 業 , 砂 利 採 取 業 (05)	7	6	1	-22.2	16.7	
	D	建 設 業 (06~08)	856	641	215	5.9	21.2	
	E	製 造 業 (09~32)	1,239	1,063	176	-16.8	-22.9	
		09	食 料 品 製 造 業	192	178	14	-43.5	-28.1
		10	飲 料 ・ た ば こ ・ 飼 料 製 造 業	9	4	5	-18.2	-62.5
		11	織 維 工 業	71	71	-	-48.6	-53.3
		12	木 材 ・ 木 製 品 製 造 業	22	19	3	-42.1	-40.5
		13	家 具 ・ 装 備 品 製 造 業	31	31	-	93.8	-16.2
		14	パ ル プ ・ 紙 ・ 紙 加 工 品 製 造 業	26	26	-	-31.6	-64.9
		15	印 刷 ・ 同 関 連 業	44	44	-	57.1	83.3
		16	化 学 工 業	36	36	-	-25.0	-37.9
		17	石 油 製 品 ・ 石 炭 製 品 製 造 業	1	1	-	-	-
		18	プ ラ ス チ ッ ク 製 品 製 造 業	97	88	9	-11.0	-13.4
		19	ゴ ム 製 品 製 造 業	17	17	-	-10.5	13.3
		21	窯 業 ・ 土 石 製 品 製 造 業	89	83	6	3.5	-11.0
		22	鉄 鋼 業	6	4	2	-45.5	-45.5
		23	非 鉄 金 属 製 造 業	9	9	-	-71.0	12.5
		24	金 属 製 品 製 造 業	96	94	2	-12.7	-46.1
		25	は ん 用 機 械 器 具 製 造 業	111	84	27	-5.9	27.6
		26	生 産 用 機 械 器 具 製 造 業	20	20	-	-47.4	-67.2
		27	業 務 用 機 械 器 具 製 造 業	54	4	50	500.0	500.0
		28	電 子 部 品 ・ デ バ イ ス ・ 電 子 回 路 製 造 業	38	32	6	0.0	72.7
		29	電 気 機 械 器 具 製 造 業	85	57	28	10.4	-14.1
		30	情 報 通 信 機 械 器 具 製 造 業	5	5	-	-	-
		31	輸 送 用 機 械 器 具 製 造 業	147	127	20	37.4	-5.8
		20, 32	そ の 他 の 製 造 業	33	29	4	-58.2	-56.0
		F	電 気 ・ ガ ス ・ 熱 供 給 ・ 水 道 業 (33~36)	2	2	-	-71.4	-66.7
		G	情 報 通 信 業 (37~41)	82	61	21	-35.9	12.3
		H	運 輸 業 , 郵 便 業 (42~49)	378	322	56	-16.2	-25.7
		I	卸 売 業 , 小 売 業 (50~61)	1,218	1,173	45	-4.1	-3.9
		J	金 融 業 , 保 険 業 (62~67)	95	95	-	-65.1	-2.1
	K	不 動 産 業 , 物 品 賃 貸 業 (68~70)	83	78	5	-38.1	-14.4	
	L	学 術 研 究 , 専 門 ・ 技 術 サ ー ビ ス 業 (71~74)	296	181	115	-16.1	35.8	
	M	宿 泊 業 , 飲 食 サ ー ビ ス 業 (75~77)	744	744	-	-4.1	-16.6	
	N	生 活 関 連 サ ー ビ ス 業 , 娯 楽 業 (78~80)	583	523	60	-31.3	-5.7	
	O	教 育 , 学 習 支 援 業 (81, 82)	87	80	7	-32.0	-32.0	
	P	医 療 , 福 祉 (83~85)	1,506	1,502	4	-9.4	-18.3	
	Q	複 合 サ ー ビ ス 事 業 (86, 87)	818	23	795	1,036.1	-11.4	
	R	サ ー ビ ス 業 (88~96)	1,972	1,511	461	24.6	64.5	
	S, T	公 務 ・ そ の 他 (97, 98, 99)	193	123	70	-17.9	39.9	
	合 計		10,193	8,157	2036	-0.8	-1.6	
事 業 所 規 模 別	29 人 以 下		5,338	4,773	565	-8.0	-4.0	
	30 ~ 99人		2,540	2,205	335	-4.5	1.8	
	100 ~ 299人		1,296	905	391	18.1	16.1	
	300 ~ 499人		145	139	6	-44.2	-36.4	
	500 ~ 999人		148	107	41	-46.6	-27.8	
	1,000 人 以 上		726	28	698	322.1	-3.2	

(注) パートを含む。

平成21年4月より項目は日本標準産業分類（平成20年4月改定、総務省）による。

なお、平成21年3月分は、新分類への変更作業未了につき、不整合項目欄は「-」。

第6表 産業別・規模別充足状況（新規学卒を除く）

平成21年11月

産業・規模		区分	計	常用	臨時季節	計の対前 月比(%)	計の対前年 同月比(%)	
産業	A, B	農 林 , 漁 業 (01~04)	31	19	12	-18.4	138.5	
	C	鉱業, 採石業, 砂利採取業 (05)	4	4	-	0.0	-20.0	
	D	建 設 業 (06~08)	289	218	71	7.8	95.3	
	E	製 造 業 (09~32)	719	677	42	0.0	19.8	
		09	食 料 品 製 造 業	166	155	11	5.7	55.1
		10	飲 料 ・ た ば こ ・ 飼 料 製 造 業	2	1	1	-80.0	-80.0
		11	織 維 工 業	46	46	-	-8.0	35.3
		12	木 材 ・ 木 製 品 製 造 業	10	10	-	0.0	-56.5
		13	家 具 ・ 装 備 品 製 造 業	19	19	-	137.5	46.2
		14	パ ル プ ・ 紙 ・ 紙 加 工 品 製 造 業	16	16	-	-42.9	-66.7
		15	印 刷 ・ 同 関 連 業	15	15	-	-6.3	7.1
		16	化 学 工 業	30	30	-	15.4	11.1
		17	石 油 製 品 ・ 石 炭 製 品 製 造 業	1	1	-	-	-
		18	プ ラ ス チ ッ ク 製 品 製 造 業	52	51	1	-8.8	4.0
		19	ゴ ム 製 品 製 造 業	19	19	-	90.0	111.1
		21	窯 業 ・ 土 石 製 品 製 造 業	57	55	2	26.7	3.6
		22	鉄 鋼 業	12	10	2	500.0	300.0
		23	非 鉄 金 属 製 造 業	12	12	-	50.0	140.0
		24	金 属 製 品 製 造 業	67	66	1	3.1	28.8
		25	は ん 用 機 械 器 具 製 造 業	35	35	-	-2.8	-22.2
		26	生 産 用 機 械 器 具 製 造 業	18	18	-	80.0	0.0
		27	業 務 用 機 械 器 具 製 造 業	8	6	2	700.0	700.0
		28	電 子 部 品 ・ デ バ イ ス ・ 電 子 回 路 製 造 業	18	13	5	0.0	50.0
		29	電 気 機 械 器 具 製 造 業	25	17	8	4.2	-10.7
		30	情 報 通 信 機 械 器 具 製 造 業	6	6	-	200.0	500.0
		31	輸 送 用 機 械 器 具 製 造 業	69	65	4	-30.3	122.6
		20, 32	そ の 他 の 製 造 業	16	11	5	-56.8	14.3
		F	電 気 ・ ガ ス ・ 熱 供 給 ・ 水 道 業 (33~36)	1	1	-	-66.7	-50.0
		G	情 報 通 信 業 (37~41)	33	28	5	-29.8	57.1
	別	H	運 輸 業 , 郵 便 業 (42~49)	203	182	21	1.0	26.9
		I	卸 売 業 , 小 売 業 (50~61)	367	360	7	-9.8	6.7
J		金 融 業 , 保 険 業 (62~67)	26	26	-	8.3	52.9	
K		不 動 産 業 , 物 品 賃 貸 業 (68~70)	33	32	1	-41.1	6.5	
L		学 術 研 究 , 専 門 ・ 技 術 サ ー ビ ス 業 (71~74)	129	66	63	69.7	163.3	
M		宿 泊 業 , 飲 食 サ ー ビ ス 業 (75~77)	161	160	1	18.4	71.3	
N		生 活 関 連 サ ー ビ ス 業 , 娯 楽 業 (78~80)	116	115	1	16.0	48.7	
O		教 育 , 学 習 支 援 業 (81, 82)	38	32	6	-44.9	192.3	
P		医 療 , 福 祉 (83~85)	373	372	1	-8.8	31.3	
Q		複 合 サ ー ビ ス 事 業 (86, 87)	10	6	4	-72.2	-50.0	
R	サ ー ビ ス 業 (88~96)	537	430	107	19.1	165.8		
S, T	公 務 ・ そ の 他 (97, 98, 99)	97	77	20	-55.7	61.7		
合 計			3,167	2,805	362	-2.9	47.9	
事 業 所 規 模 別	29 人 以 下		1785	1,577	208	-2.7	47.6	
	30 ~ 99人		930	838	92	3.4	53.7	
	100 ~ 299人		295	255	40	-16.9	41.8	
	300 ~ 499人		53	53	-	-13.1	-17.2	
	500 ~ 999人		64	46	18	20.8	56.1	
1,000 人 以 上		40	36	4	-34.4	185.7		

(注) パートを含む。

平成21年4月より項目は日本標準産業分類（平成20年4月改定、総務省）による。

なお、平成21年3月分は、新分類への変更作業未了につき、不整合項目欄は「-」。

第7表 中高年齢者の職業紹介等状況

平成21年11月

項目 年月 安定所	新規求職申込件数				月間有効求職者数				紹介件数				就職件数				就職率 (%)	
	男	55歳以上			男	55歳以上			男	55歳以上			男	55歳以上				
		65歳以上	65歳以上	65歳以上		65歳以上	65歳以上	65歳以上		65歳以上	65歳以上	65歳以上						
平成21年11月	2,282	1,710	1,227	211	12,519	9,445	6,737	621	4,219	3,524	1,674	178	715	557	374	56	31.3	
安定所	岐 阜	741	571	379	57	4,196	3,187	2,205	250	1,698	1,418	690	89	230	180	128	22	31.0
	大 垣	380	290	198	28	2,295	1,779	1,258	94	789	664	269	16	122	97	58	5	32.1
	多 治 見	495	395	257	27	2,360	1,817	1,226	75	715	578	298	22	99	71	53	5	20.0
	高 山	204	143	135	45	959	677	579	84	212	179	103	23	101	85	56	15	49.5
	恵 那	67	45	31	4	301	214	140	9	112	91	41	1	20	14	9	-	29.9
	関	145	109	85	13	782	604	447	26	221	200	110	1	39	34	19	1	26.9
	美 濃 加 茂	74	57	34	5	909	696	459	32	287	260	83	2	43	38	12	-	58.1
	岐 阜 八 幡	91	38	66	19	304	182	203	34	43	26	22	1	24	16	15	1	26.4
中 津 川	85	62	42	13	413	289	220	17	142	108	58	23	37	22	24	7	43.5	
平成19年度月平均	1,655	1,194	907	125	7,375	5,305	4,328	460	2,361	1,828	1,043	60	512	367	241	20	30.9	
平成20 "	2,019	1,495	1,072	155	8,157	6,034	4,662	495	2,890	2,309	1,185	69	488	362	228	19	24.2	
平成20年11月	1,636	1,172	874	128	7,552	5,573	4,328	441	2,506	2,030	992	45	398	297	181	15	24.3	
平成21年10月	2,508	1,879	1,101	147	12,880	9,737	5,632	528	4,931	4,129	1,690	109	682	505	266	31	27.2	
対前年同月比%	39.5	45.9	40.4	64.8	65.8	69.5	55.7	40.8	68.4	73.6	68.8	295.6	79.6	87.5	106.6	273.3	7.0	
対前月比%	-9.0	-9.0	11.4	43.5	-2.8	-3.0	19.6	17.6	-14.4	-14.7	-0.9	63.3	4.8	10.3	40.6	80.6	4.1	

(注)新規学卒・パートを除く。

(注) 就職率欄の対前年同月比及び対前月比はポイント表示。

第 8 表 新規常用求職者の状況

平成21年11月

項目 区分	新規求職	在職者		離職者	前職				無業者	
		雇用者	雇用者		雇用者	前職				
						定年到達	事業主都合	自己都合		不明
計	6,100	1,215	1,171	4,516	4,304	148	1,832	2,315	9	369
19 歳 以下	146	37	37	76	73	0	19	54	-	33
20 ~ 24 歳	742	193	190	468	461	3	122	334	2	81
25 ~ 29 歳	935	188	185	701	691	4	228	457	2	46
30 ~ 34 歳	748	174	168	534	517	3	201	313	-	40
35 ~ 39 歳	709	137	134	533	507	3	210	294	-	39
40 ~ 44 歳	656	145	141	475	442	1	205	235	1	36
45 ~ 49 歳	551	110	105	415	391	1	199	189	2	26
50 ~ 54 歳	485	105	96	365	341	4	188	148	1	15
55 ~ 59 歳	502	60	54	418	384	9	227	147	1	24
60 ~ 64 歳	457	50	47	394	369	106	168	95	-	13
65 歳 以上	169	16	14	137	128	14	65	49	-	16
平成19年度月平均	5,285	1,246	1,227	3,660	3,505	150	760	2,591	4	379
平成20 "	6,531	1,433	1,405	4,704	4,515	154	1,755	2,599	8	394
平成 20 年 11 月	4,955	1,214	1,193	3,435	3,293	110	1,023	2,156	4	306
平成 21 年 10 月	7,070	1,341	1,298	5,319	5,091	201	2,283	2,601	6	410
対前年同月比 %	23.1	0.1	-1.8	31.5	30.7	34.5	79.1	7.4	125.0	20.6
対前月比 %	-13.7	-9.4	-9.8	-15.1	-15.5	-26.4	-19.8	-11.0	50.0	-10.0

(注) 常用パートを除く。

第9表 年齢別常用職業紹介状況（常用計）

平成21年11月

項目 区分	月間有効 求人数	月間有効求職者数			就職件数	
			うち新規	うち①		うち①
19歳以下	426	764	188	93	65	4
20～24歳	1,926	3,542	843	1,288	291	68
25～29歳	2,813	5,062	1,163	2,395	360	104
30～34歳	2,772	4,964	1,055	2,327	327	100
35～39歳	2,642	4,899	1,052	1,974	398	114
40～44歳	2,083	4,158	941	1,663	346	103
45～49歳	1,832	3,954	802	1,978	285	103
50～54歳	1,734	3,798	689	2,163	214	82
55～59歳	2,171	4,661	738	2,993	251	81
60～64歳	2,429	4,938	844	3,107	246	63
65歳以上	904	1,642	467	292	81	1
計	21,732	42,382	8,782	20,273	2,864	823
45歳以上	9,070	18,993	3,540	10,533	1,077	330
55歳以上	5,504	11,241	2,049	6,392	578	145

(注) 常用的パートを含む。月間有効求人数は、就職機会積み上げ方式による。

第10表 職業別常用職業紹介状況(常用計)

平成21年11月

職業	新規求職		新規求人	就職件数		新規求人 倍率
		うち男			うち男	
職業計	8,782	4,683	8,157	2,864	1,510	0.93
専門的・技術的職業	996	454	1,940	419	141	1.95
管理的職業	8	8	12	4	4	1.50
事務的職業	1,719	329	823	433	73	0.48
販売の職業	881	494	841	223	122	0.95
サービスの職業	525	221	1,164	241	79	2.22
保安の職業	68	66	422	118	115	6.21
農林漁業の職業	43	34	31	20	13	0.72
運輸・通信の職業	419	409	315	168	164	0.75
生産工程・労務の職業	3,533	2,314	2,609	1,238	799	0.74
窯業製品製造	35	21	45	36	23	1.29
金属加工	171	146	219	107	78	1.28
一般機械組立	147	117	40	17	11	0.27
電気機械組立	106	57	145	59	32	1.37
輸送用機械組立	102	73	103	38	26	1.01
衣服・繊維製品	25	8	60	18	3	2.40
木製品製造	33	30	29	20	20	0.88
パルプ・紙製品製造	13	10	8	18	14	0.62
ゴム・プラスチック製造	52	35	117	69	38	2.25
建設の職業	71	70	89	32	32	1.25
土木工事の職業	110	107	140	58	58	1.27

(注) 分類不能の職業を含まず。常用的パートを含む。

第11表 障害者の職業紹介状況

平成21年11月

項目 安定所	新規求職 申込件数	就職件数	新 規 登録者数	期末現在 登録者数			
					うち有効 求 職 者	うち就業 中 の 者	うち保留 中 の 者
岐 阜	37 (11)	17 (7)	16 (6)	1,694 (628)	614 (222)	1052 (398)	28 (8)
	10 (4)	2 (1)	3 (0)	911 (444)	253 (112)	644 (323)	14 (9)
	9	4	6	352	245	99	8
	1	0	1	17	10	7	0
	計	57 (15)	23 (8)	26 (6)	2,974 (1,072)	1122 (334)	1802 (721)
大 垣	20 (8)	11 (5)	8 (2)	1,005 (363)	238 (91)	706 (249)	61 (23)
	7 (0)	2 (2)	3 (0)	497 (266)	66 (26)	410 (230)	21 (10)
	9	5	4	153	59	69	25
	0	0	0	2	1	1	0
	計	36 (8)	18 (7)	15 (2)	1657 (629)	364 (117)	1186 (479)
多治見	8 (2)	7 (1)	4 (1)	740 (258)	258 (97)	476 (158)	6 (3)
	3 (0)	1 (0)	2 (0)	367 (137)	67 (30)	295 (106)	5 (1)
	8	5	6	154	97	52	5
	0	0	0	4	2	1	1
	計	19 (2)	13 (1)	12 (1)	1265 (395)	424 (127)	824 (264)
高 山	5 (2)	8 (2)	2 (0)	525 (163)	200 (69)	318 (90)	7 (4)
	1 (0)	1 (0)	0 (0)	313 (102)	73 (21)	235 (80)	5 (1)
	3	2	3	107	64	39	4
	0	0	0	2	0	2	0
	計	9 (2)	11 (2)	5 (0)	947 (265)	337 (90)	594 (170)
恵 那	1 (0)	2 (0)	0 (0)	213 (70)	43 (10)	157 (54)	13 (6)
	0 (0)	0 (0)	0 (0)	85 (32)	11 (5)	69 (23)	5 (4)
	2	0	1	23	5	10	8
	0	0	0	1	0	1	0
	計	3 (0)	2 (0)	1 (0)	322 (102)	59 (15)	237 (77)
関	7 (2)	3 (0)	4 (2)	353 (128)	130 (46)	208 (74)	15 (8)
	0 (0)	1 (0)	0 (0)	267 (138)	93 (37)	172 (99)	2 (2)
	2	0	0	58	41	9	8
	0	0	0	3	2	1	0
	計	9 (2)	4 (0)	4 (2)	681 (266)	266 (83)	390 (173)
美濃加茂	3 (1)	2 (2)	1 (0)	334 (118)	134 (48)	198 (69)	2 (1)
	1 (0)	2 (1)	1 (0)	151 (69)	51 (18)	99 (50)	1 (1)
	1	3	0	49	38	11	0
	0	0	0	0	0	0	0
	計	5 (1)	7 (3)	2 (0)	534 (187)	223 (66)	308 (119)
岐阜八幡	1 (0)	0 (0)	0 (0)	204 (64)	56 (21)	122 (35)	26 (8)
	0 (0)	0 (0)	0 (0)	72 (30)	14 (2)	51 (26)	7 (2)
	1	0	0	43	14	19	10
	0	0	0	0	0	0	0
	計	2 (0)	0 (0)	0 (0)	319 (94)	84 (23)	192 (61)
中津川	7 (3)	4 (1)	2 (1)	281 (84)	65 (21)	190 (55)	26 (8)
	2 (0)	2 (0)	0 (0)	108 (32)	17 (4)	78 (20)	13 (8)
	1	2	0	56	26	18	12
	0	0	0	0	0	0	0
	計	10 (3)	8 (1)	2 (1)	445 (116)	108 (25)	286 (75)
合計	89 (29)	54 (18)	37 (12)	5,349 (1,876)	1,738 (625)	3,427 (1,182)	184 (69)
	24 (4)	11 (4)	9 (0)	2,771 (1,250)	645 (255)	2,053 (957)	73 (38)
	36	21	20	995	589	326	80
	1	0	1	29	15	13	1
	計	150 (33)	86 (22)	67 (12)	9144 (3,126)	2987 (880)	5819 (2,139)

(注) 1. 身体障害者、知的障害者、精神障害者、その他障害者
 2. () は重度障害者

第12表 産業別・月別企業整備状況

平成21年11月
(職業安定課調べ)

年・月別 産業別		19年度計		20年度計	
		件	人	件	人
E 建設		5	67	8	122
F 製造業		3	46	7	105
F 製造業	11 繊維	-	-	5	76
	12 縫製	2	48	-	-
	13 木材・木製品	1	10	-	-
	22 窯業・土石	-	-	-	-
	25 金属	5	66	13	260
	26 一般機械	3	44	9	190
	27 電気機械	1	20	-	-
	30 輸送用機械	1	20	-	-
	その他製造	2	508	12	270
	その他製造	2	508	4	77
J 卸売・小売業		-	-	9	253
その他産業		-	-	1	19
合計		9	179	9	330
合計		7	131	6	82
合計		13	416	63	2,439
合計		12	402	14	351
合計	件数	42		147	
	人	31		46	
合計	件数	1,409		5,030	
	人	1,215		1,003	

年・月別 産業別		平成21年					
		9月		10月		11月	
		件	人	件	人	件	人
D 建設		-	-	-	-	-	-
E 製造業		-	-	-	-	-	-
E 製造業	11 繊維	-	-	-	-	-	-
	12 木材・木製品	-	-	-	-	-	-
	21 窯業・土石	1	16	-	-	-	-
	24 金属	-	-	-	-	-	-
	25、26 はん用機械、 生産用機械	1	41	-	-	1	11
	27 業務用機械	1	41	-	-	1	11
	29 電気機械	-	-	-	-	-	-
	31 輸送用機械	-	-	-	-	-	-
	その他製造	-	-	-	-	-	-
	その他製造	-	-	-	-	-	-
I 卸売・小売業		1	11	1	14	1	11
その他産業		-	-	-	-	1	11
合計		2	36	1	35	1	107
合計		1	23	-	-	1	107
合計		2	35	3	60	2	133
合計		-	-	1	12	1	113
合計		1	20	-	-	-	-
合計		1	20	-	-	-	-
合計		2	35	1	14	1	18
合計		1	12	-	-	1	18
合計	件数	10	6	6	6	6	6
	人	4	1	5	5	5	5
合計	件数	194	123	280	280	280	280
	人	96	12	260	260	260	260

下段は倒産件数を内数で計上

(注)平成19年4月以降は、同一月中に10人以上の人員整理が行われたものに変更(それ以前は5人以上)

(注)平成21年4月より項目は日本標準産業分類(平成20年4月改定、総務省)による。

第14表 一般求職者給付状況（基本手当関係）

平成21年11月

項目 年月 安定所	所 定 日 数 内 の 給 付																			訓練延長給付		
	受給資格決定件数	初回受給者	特定受給資格者	受給者実人員	特定受給資格者	年 齢 区 分					特定受給資格者以外	年 齢 区 分					支給金額（千円）	支 給 了	受給者実人員	支給金額（千円）		
						29歳以下	30～44歳	45～59歳	60～64歳	旧法分		29歳以下	30～44歳	45～59歳	60～64歳	就職困難者					旧法分	
平成21年11月	1,949	2,008	844	12,349	6,554	571	1,645	3,346	985	7	5,196	1,069	1,253	1,108	1,056	501	209	1,396,056	1,917	591	67,391	
安 定 所	岐 阜	772	696	270	4,221	2,122	189	617	1,050	263	3	1,878	419	535	371	338	143	72	487,467	669	261	28,616
	大 垣	360	373	141	2,527	1,403	97	356	755	193	2	999	203	245	220	212	84	35	285,194	404	88	10,446
	多 治 見	337	370	148	2,255	1,176	118	261	611	185	1	983	187	212	215	208	117	44	256,298	372	111	12,857
	高 山	121	145	71	742	417	13	75	234	95	-	302	56	62	75	65	33	11	77,434	93	42	5,625
	恵 那	43	63	31	273	138	16	32	77	13	-	122	26	25	24	26	16	5	29,516	35	10	1,251
	関	139	132	61	979	539	60	110	254	114	1	396	88	69	82	81	57	19	107,108	135	39	4,356
	美濃加茂	119	166	90	898	530	56	128	252	94	-	298	56	63	67	68	30	14	101,923	139	30	3,227
	中 津 川	58	63	32	454	229	22	66	113	28	-	218	34	42	54	58	21	9	51,116	70	10	1,013
平成19年度月平均	2,142	1,667	429	7,269	2,203	197	542	1,187	276	-	5,066	1,383	1,409	1,115	847	313	0	853,994	1,179	231	28,955	
平成20 "	2,872	2,264	1,023	8,450	3,462	440	1,041	1,428	398	154	4,988	928	1,065	938	938	266	853	991,308	1,208	200	24,878	
平成20年11月	1,857	1,614	548	7,341	2,622	301	688	1,243	373	17	4,719	970	1,102	967	894	298	488	821,156	1,131	277	35,656	
平成21年10月	3,014	2,214	948	13,485	7,385	672	1,878	3,746	1,079	10	5,486	1,181	1,280	1,210	1,072	499	244	1,631,509	2,417	554	63,364	
対前年同月比%	5.0	24.4	54.0	68.2	150.0	89.7	139.1	169.2	164.1		10.1	10.2	13.7	14.6	18.1	68.1		70.0	69.5	113.4	89.0	
対前月比%	-35.3	-9.3	-11.0	-8.4	-11.3	-15.0	-12.4	-10.7	-8.7		-5.3	-9.5	-2.1	-8.4	-1.5	0.4		-14.4	-20.7	6.7	6.4	

第15表 高年齢求職者給付・就職促進給付状況

平成21年11月

項目 年月 安定所	技能習得手当 (受講手当分)		傷病手当		そ の 他						就 職 促 進 給 付									
	受給者 実人員	支給金額 (千円)	受給者 実人員	支給金額 (千円)	給付 制限 件数	自己 都合 退職	受給期間 延長者数	管内事業所離職者数（基本手当基本分初回受給者のうち）			高年齢求職者給付		常 用 就 職 支 度 手 当		再 就 職 手 当		就 業 手 当			
								計	男	女	受給資格 決定件数	受給者数	支給金額 (千円)	支給人員	支給金額 (千円)	支給人員	支給金額 (千円)	支給人員	支給金額 (千円)	
平成21年11月	719	9,094	40	5,870	886	879	12	914	433	481	154	218	42,145	21	1,940	542	148,694	89	3,829	
安 定 所	岐 阜	325	3,976	16	2,237	335	329	6	358	178	180	63	104	19,812	10	900	200	54,324	20	891
	大 垣	133	1,541	9	1,265	171	171	1	164	78	86	28	34	6,866	5	457	107	27,094	4	236
	多 治 見	111	1,499	6	1,096	151	150	3	134	63	71	26	33	6,729	3	215	99	27,771	30	1,439
	高 山	44	697	2	341	71	71	1	97	37	60	12	14	2,652	-	-	35	10,188	11	295
	恵 那	14	192	-	-	23	23	-	18	12	6	1	3	629	-	-	17	6,085	6	317
	関	43	535	1	137	57	57	1	57	25	32	14	15	2,981	1	210	32	8,046	15	483
	美濃加茂	34	437	6	794	51	51	-	56	26	30	6	11	1,804	1	77	29	8,656	2	128
	中 津 川	15	217	-	-	27	27	-	30	14	16	4	4	672	1	80	23	6,531	1	40
平成19年度月平均	528	4,816	31	4,935	1,142	1,137	14	836	322	514	171	169	35,910	2	284	527	90,906	217	5,162	
平成20 "	456	3,940	35	5,085	1,105	1,100	13	1,103	505	598	234	228	47,425	2	295	490	85,322	209	4,742	
平成20年11月	557	5,343	39	4,718	1,010	1,004	10	803	331	472	135	148	30,061	4	505	527	92,952	200	4,169	
平成21年10月	711	8,236	51	7,473	1,002	991	12	1,105	543	562	267	223	44,186	33	3,037	640	163,015	91	3,731	
対前年同月比%	29.1	70.2	2.6	24.4	-12.3	-12.5	20.0	13.8	30.8	1.9	14.1	47.3	40.2	425.0	284.2	2.8	60.0	-55.5	-8.2	
対前月比%	1.1	10.4	-21.6	-21.5	-11.6	-11.3	0.0	-17.3	-20.3	-14.4	-42.3	-2.2	-4.6	-36.4	-36.1	-15.3	-8.8	-2.2	2.6	

(注) 支給金額は千円未満四捨五入のため安定所の計と合計が一致しないことがある。

第16表 高年齢雇用継続給付状況

平成21年11月

項目 年 月 安定所		基 本 給 付 金				
		受給要件 確認件数	受給者数	受給者 実人員	支給金額(千円)	
					基本給付金	再就職給付金
平成21年11月		455	4,061	7,506	168,623	114
安 定 所	岐 阜	196	1,804	3,266	76,569	77
	大 垣	68	874	1,646	37,063	-
	多 治 見	62	448	852	17,831	-
	高 山	38	280	517	10,719	-
	恵 那	13	126	229	4,595	-
	関	43	270	501	10,649	38
	美濃加茂	20	137	265	5,758	-
	中 津 川	15	122	230	5,438	-
平成19年度月平均		548	3,435	6,437	160,440	251
平成20 "		581	3,851	7,212	165,631	262
平成20年11月		508	3,602	6,716	154,176	114
平成21年10月		613	4,641	8,746	196,246	121
対前年同月比%		-10.4	12.7	11.8	9.4	0.0
対前月比%		-25.8	-12.5	-14.2	-14.1	-5.8

第17表 育児休業給付状況

平成21年11月

項目 年 月 安定所		基 本 給 付 金				職 場 復 帰 給 付 金	
		受 給 要 件 確 認 件 数	受給者数	受 給 者 実 人 員	支 給 金 額 (千 円)	受 給 者 数	支 給 金 額 (千 円)
平成21年11月		159 (-)	750 (-)	1,477 (-)	93,209 (-)	139 (1)	59,378 (-)
安 定 所	岐 阜	65 (-)	311 (-)	625 (-)	40,418 (-)	56 (-)	24,220 (-)
	大 垣	29 (-)	195 (-)	388 (-)	24,456 (-)	27 (-)	11,155 (-)
	多 治 見	19 (-)	77 (-)	146 (-)	9,266 (-)	24 (-)	11,534 (-)
	高 山	13 (-)	33 (-)	61 (-)	3,894 (-)	11 (1)	3,762 (-)
	恵 那	3 (-)	28 (-)	52 (-)	2,549 (-)	7 (-)	3,251 (-)
	関	13 (-)	44 (-)	86 (-)	5,228 (-)	4 (-)	1,477 (-)
	美濃加茂	8 (-)	34 (-)	62 (-)	3,953 (-)	5 (-)	2,214 (-)
	中 津 川	9 (-)	28 (-)	57 (-)	3,446 (-)	5 (-)	1,765 (-)
平成19年度月平均		116 (0.8)	605 (1.3)	1,197 (2.0)	75,084 (161)	92 (0.6)	27,979 (24.1)
平成20 "		146 (1.0)	706 (1.8)	1,400 (3.0)	87,142 (225)	105 (0.5)	27,979 (24.1)
平成20年11月		138 (1)	619 (1)	1,236 (1)	75,969 (14)	104 (1)	41,731 (3)
平成21年10月		193 (3)	852 (4)	1,692 (5)	106,213 (283)	193 (-)	80,190 (-)
対前年同月比%		15.2	21.2	19.5	22.7	33.7	42.3
対前月比%		-17.6	-12.0	-12.7	-12.2	-28.0	-26.0

() は男で内数

第18表 教育訓練給付状況

平成21年11月

項目 年 月 安定所	計				教育訓練受講科目（職種別）									
	受給者数	うち男	うち通学制	支給金額（千円）	技術関係	医療・保健衛生・社会福祉	法務・財務・経営 労務・不動産	教育関係	事務処理関係	営業・販売・サービス・保安	運輸・通信関係	農林・採掘関係	製造関係	その他の技能
平成21年11月	171	67	85	4,846	10	63	27	-	48	10	12	-	-	1
安 定 所	岐 阜	66	27	36	1,847	6	25	10	-	18	5	2	-	-
	大 垣	28	10	11	593	1	12	5	-	8	1	1	-	-
	多 治 見	34	14	18	1,096	3	10	6	-	10	1	3	-	-
	高 山	13	6	7	455	-	5	1	-	3	-	4	-	-
	恵 那	4	2	1	92	-	2	-	-	1	1	-	-	-
	関	10	2	4	295	-	4	1	-	4	-	1	-	-
	美濃加茂	9	2	6	252	-	1	3	-	3	1	1	-	-
	中 津 川	7	4	2	217	-	4	1	-	1	1	-	-	-
平成19年度月平均	126	45	62	8,196	10	39	12	-	49	7	5	-	-	4
平成20 "	124	41	67	6,367	14	38	10	-	52	5	2	-	-	2
平成20年11月	129	43	53	4,087	8	52	15	-	46	6	1	-	-	1
平成21年10月	219	91	103	7,314	23	79	18	4	63	20	5	-	1	6
対前年同月比%	32.6	55.8	60.4	18.6	25.0	21.2	80.0	-	4.3	66.7	1,100.0	-	-	0.0
対前月比%	-21.9	-26.4	-17.5	-33.7	-56.5	-20.3	50.0	-100.0	-23.8	-50.0	140.0	-	-100.0	-83.3

第19表 一般職業紹介及び雇用保険業務取扱状況の推移

項目 年月	新規求職申込件数 (パート除く)				新規求人数 (パート除く)				就職件数 (パート除く)				有効求職者数 (パート除く)				有効求人数 (パート除く)				求人倍率(倍)		有効求人 倍率(倍) 【10-15 年度(原数) 毎月(季調値)】	離職票交付枚数		受給者資格決定件数		初回受給者数		受給者実人数		受給率 (%)
	うち中高年		うち中高年		うち中高年		うち中高年		うち中高年		うち中高年		うち中高年		新規求人 (一般)	有効求人 (一般)	実数	対前年同 月比(%)	実数	対前年同 月比(%)	実数	対前年同 月比(%)		実数	対前年同 月比(%)	実数	対前年同 月比(%)	実数	対前年同 月比(%)	実数	対前年同 月比(%)	
	実数	対前年同 月比(%)	実数	対前年同 月比(%)	実数	対前年同 月比(%)	実数	対前年同 月比(%)	実数	対前年同 月比(%)	実数	対前年同 月比(%)	実数	対前年同 月比(%)																		
平成10年度月平均	6,676	14.1	2,663	13.6	7,465	-15.2	1,647	0.9	516	1.2	31,693	16.8	16,674	15.5	19,841	-19.4	3,086	34.0	6,557	-13.6	1.12	0.63	0.76	4,035	7.7	2,891	11.9	2,280	20.7	14,103	19.8	2.95
11 "	6,796	1.8	2,691	1.1	7,346	-1.6	1,795	9.0	627	21.5	32,376	2.2	16,712	0.2	19,058	-3.9	3,410	10.5	7,406	12.9	1.08	0.59	0.74	3,973	-1.5	2,945	1.9	2,343	2.8	14,599	3.5	3.08
12 "	6,832	0.5	2,636	-2.0	8,311	13.1	1,861	3.7	572	-8.8	32,227	-0.5	16,291	-2.5	21,912	15.0	3,479	2.0	9,896	33.6	1.22	0.68	0.89	4,145	4.3	2,944	0.0	2,310	-1.4	14,240	-2.5	3.01
13 "	7,453	9.1	2,786	5.7	7,833	-5.8	1,911	2.7	596	4.2	34,805	8.0	16,894	3.7	20,662	-5.7	4,120	18.4	9,643	-2.6	1.05	0.59	0.78	4,290	3.5	3,186	8.2	2,639	14.2	15,612	9.6	3.29
14 "	7,534	1.1	2,824	1.4	7,518	-4.0	1,991	4.2	593	-0.5	34,177	-1.8	15,640	-7.4	19,276	-6.7	4,563	10.8	9,328	-3.3	1.00	0.56	0.74	4,426	3.2	3,065	-3.8	2,560	-3.0	14,284	-8.5	3.02
15 "	7,343	-2.5	2,669	-5.5	8,017	6.6	2,036	2.3	577	-2.7	31,317	-8.4	13,649	-12.7	20,698	7.4	4,435	-2.8	9,484	1.7	1.09	0.66	0.84	4,012	-9.4	2,698	-12.0	2,193	-14.3	11,378	-20.3	2.40
16 "	6,149	-16.3	2,058	-22.9	8,751	9.2	2,053	0.8	600	4.0	26,105	-16.6	10,570	-22.6	23,561	13.8	5,806	30.9	10,708	12.9	1.42	0.90	1.07	3,949	-1.6	2,461	-8.8	1,928	-12.1	9,048	-20.5	1.89
17 "	5,772	-6.1	1,807	-12.2	9,155	4.6	1,999	-2.6	545	-9.2	22,723	-13.0	8,443	-20.1	24,935	5.8	7,729	33.1	12,054	12.6	1.59	1.10	1.21	4,004	1.4	2,387	-3.0	1,832	-5.0	8,177	-9.6	1.69
18 "	5,543	-4.0	1,703	-5.8	10,146	10.8	2,022	1.2	552	1.3	21,435	-5.7	7,664	-9.2	28,138	12.8	8,074	4.5	12,838	6.5	1.83	1.31	1.39	4,040	0.9	2,264	-5.2	1,708	-6.8	7,526	-8.0	1.52
19 "	5,337	-3.7	1,655	-2.8	9,243	-8.9	1,884	-6.8	512	-7.2	20,638	-3.7	7,375	-3.8	25,975	-7.7	8,241	2.1	12,022	-6.4	1.73	1.26	1.32	4,005	-0.9	2,142	-5.4	1,667	-2.4	7,269	-3.4	1.43
20 "	6,580	23.3	2,131	28.8	7,011	-24.1	1,737	-7.8	486	-5.1	23,856	15.6	8,554	16.0	19,674	-24.3	9,469	14.9	11,073	-7.9	1.07	0.82	0.92	5,115	27.7	2,872	34.1	2,264	35.8	8,450	16.2	1.62
平成20年1月	6,000	-0.7	1,884	1.2	9,287	-7.1	1,482	-9.6	394	-13.4	19,355	-2.8	7,099	-2.6	24,921	-12.2	7,627	3.7	11,632	-6.2	1.55	1.29	1.28	4,175	-2.7	2,052	-14.2	1,597	2.2	7,273	2.4	1.43
2月	5,424	1.0	1,581	3.5	9,070	-15.3	1,870	-5.0	506	-6.5	20,088	-1.4	7,199	-0.2	24,949	-13.1	8,001	5.4	12,263	-1.6	1.67	1.24	1.27	3,440	0.5	1,826	-1.9	1,527	-9.5	6,918	-0.1	1.35
3月	5,812	-2.8	1,769	1.5	8,903	-12.5	2,267	-5.9	653	0.5	21,132	-3.0	7,426	-1.7	24,996	-13.3	8,459	5.6	12,403	-2.5	1.53	1.18	1.25	4,186	1.3	1,859	-13.7	1,251	-11.2	6,654	-1.6	1.30
4月	6,684	3.9	2,304	9.5	7,791	-15.8	2,017	-7.0	543	-10.7	21,776	-1.5	7,841	0.0	23,413	-14.7	9,528	9.3	12,290	-0.2	1.17	1.08	1.23	8,010	10.4	3,405	0.9	1,724	11.3	6,751	3.4	1.30
5月	5,521	-6.1	1,799	2.3	7,329	-21.3	1,734	-15.2	491	-5.9	21,524	-2.6	7,862	1.0	21,702	-17.5	9,776	6.9	11,570	-2.4	1.33	1.01	1.20	3,941	3.9	2,307	-12.7	2,097	-13.2	7,096	-4.6	1.36
6月	5,271	4.9	1,683	9.1	7,885	-15.8	1,888	-3.1	536	11.4	21,282	0.2	7,822	3.9	21,087	-17.6	9,726	10.4	11,241	-5.6	1.50	0.99	1.16	3,350	6.7	1,997	1.6	1,517	-0.6	7,242	1.3	1.39
7月	5,535	6.6	1,752	9.0	7,740	-18.9	1,859	-0.9	549	5.8	21,355	1.6	7,795	3.6	20,828	-19.2	9,089	8.5	11,139	-7.2	1.40	0.98	1.12	4,168	8.0	2,162	-1.9	1,985	3.1	7,839	1.3	1.50
8月	4,844	-5.5	1,473	-5.6	7,227	-22.4	1,585	-9.2	398	-21.7	20,757	0.7	7,488	1.2	20,581	-21.1	8,469	6.8	11,001	-8.0	1.49	0.99	1.08	3,844	-4.0	1,885	-12.9	1,558	-13.8	7,673	-2.8	1.47
9月	5,621	10.3	1,733	13.6	7,701	-18.2	1,849	2.6	521	13.5	21,163	3.1	7,602	5.1	20,898	-21.2	8,695	7.1	11,561	-5.7	1.37	0.99	1.05	3,970	15.0	2,244	8.6	1,683	8.2	7,784	3.0	1.49
10月	5,976	5.8	1,805	3.0	8,353	-19.5	1,948	-9.1	515	-13.2	21,653	2.8	7,605	2.3	21,597	-21.0	8,973	6.7	11,121	-10.0	1.40	1.00	1.01	4,395	2.8	2,568	6.2	1,761	0.3	7,691	0.0	1.47
11月	5,056	7.3	1,636	6.5	5,979	-34.6	1,507	-18.6	398	-22.0	21,325	6.5	7,552	4.3	19,573	-26.8	8,615	6.0	11,267	-6.9	1.18	0.92	0.94	3,465	4.4	1,857	3.1	1,614	-5.8	7,341	0.0	1.40
12月	6,563	77.4	2,171	76.1	6,021	-24.2	1,342	-4.5	396	1.5	22,827	24.2	8,201	20.8	17,896	-28.5	8,225	15.0	11,416	1.8	0.92	0.78	0.86	5,125	62.1	2,315	72.9	1,945	40.5	7,855	11.3	1.50
平成21年1月	9,633	60.6	3,064	62.6	7,013	-24.5	1,409	-4.9	383	-2.8	27,234	40.7	9,603	35.3	17,228	-30.9	9,365	22.8	10,387	-10.7	0.73	0.63	0.72	7,959	90.6	4,449	116.8	2,677	67.6	8,910	22.5	1.71
2月	8,991	65.8	3,041	92.3	5,522	-39.1	1,643	-12.1	470	-7.1	31,148	55.1	11,085	54.0	15,940	-36.1	10,925	36.5	10,046	-18.1	0.61	0.51	0.60	6,326	83.9	4,487	145.7	4,107	169.0	11,257	62.7	2.17
3月	9,269	70.9	3,114	97.0	5,573	-38.6	2,064	10.4	636	25.7	34,228	70.4	12,190	69.3	15,346	-38.5	12,240	53.0	9,838	-19.8	0.60	0.45	0.54	6,828	98.5	4,788	162.2	4,495	194.4	13,958	101.8	2.69
4月	9,966	49.1	3,760	63.2	5,188	-33.4	1,779	-11.8	502	-7.6	36,680	68.4	13,619	73.7	13,625	-41.8	13,609	42.8	9,259	-24.7	0.52	0.37	0.50	10,563	31.9	6,253	83.6	4,648	169.6	16,096	138.4	3.08
5月	6,910	25.2	2,322	29.1	3,949	-46.1	1,483	-14.5	422	-14.1	36,008	67.3	13,468	71.3	11,507	-47.0	13,511	38.2	8,053	-30.4	0.57	0.32	0.45	4,159	5.5	3,548	53.8	4,393	109.5	17,503	146.7	3.32
6月	7,575	43.7	2,601	54.5	5,296	-32.8	1,789	-5.2	564	5.2	36,435	71.2	13,864	77.2	11,997	-43.1	13,760	41.5	8,101	-27.9	0.70	0.33	0.44	3,953	18.0	2,959	48.2	2,904	91.4	17,277	138.6	3.27
7月	7,193	30.0	2,399	36.9	5,878	-24.1	1,959	5.4	607	10.6	36,139	69.2	13,802	77.1	12,664	-39.2	13,166	44.9	8,148	-27.5	0.82	0.35	0.45	4,556	9.3	3,246	50.1	3,146	58.5	16,915	115.8	3.21
8月	6,239	28.8	2,103	42.8	4,789	-33.7	1,761	11.1	555	39.4	34,119	64.4	13,416	79.2	12,634	-38.6	12,533	48.0	8,275	-24.8	0.77	0.37	0.45	3,469	-9.8	2,258	19.8	2,446	57.0	15,626	103.6	2.97
9月	6,668	18.6	2,250	29.8	6,492	-15.7	2,033	10.0	667	28.0	32,692	54.5	13,102	72.3	14,355	-31.3	12,800	44.9	8,759	-24.2	0.97	0.44	0.49	3,814	-3.9	2,361	5.2	2,320	37.8	14,467	85.9	2.76
10月	7,088	18.6	2,508	38.9	6,294	-24.6	2,051	5.3	682	32.4	31,702	46.4	12,880	69.4	14,618	-32.3	12,787	42.5	9,109	-18.1	0.89	0.46	0.50	4,432	0.8	3,014	17.4	2,214	25.7</			

用語の定義

職業紹介関係

1 就業形態、雇用期間、雇用形態

ア 就業形態

一般 ...次のパートタイム以外のものをいう。

パートタイム...1日、1週間又は1か月の所定労働時間が、通常労働者より短いものをいう。

イ 雇用期間

常用 ...雇用契約において雇用期間の定めがない、又は4か月以上の雇用期間が定められているもの。(4か月未満であっても雇用契約

の更新により、継続して雇用されることを予定している場合は常用とみなす。)

臨時 ...雇用契約において1か月以上4か月未満の雇用契約が定められているものをいう。

季節 ...季節的な労働需要に対し、又は季節的な余暇を利用して一定期間を定めて就労するものをいう。(4か月未満・以上を問わない。)

ウ 雇用形態

雇用期間及び就業形態を組み合わせた分類で次の表のとおり。

		就業形態	
		一般	パートタイム
雇用期間	常雇	常用	一般
	臨時 4か月以上		
	臨時 4か月未満	臨時 季節	一般
	季節		
	日雇	日雇	一般
			パートタイム
			常用的 パートタイム
			臨時的 パートタイム
			日雇的 パートタイム
			一般 パートタイム

2 求人・充足

新規求人数 ...期間中に新たに受理した求人数(採用予定人数)をいう。

月間有効求人数 ...当月の「新規求人数」と「前月から繰り越された有効求人数」の合計をいう。

充足数 ...自安定所の求人が自・他安定所のあっせんにより求職者と結びついた件数をいう。

3 求職・就職

新規求職申込件数 ...期間中に新たに受理した求職申込みの件数をいう。

月間有効求職者数 ...当月の「新規求職申込件数」と「前月から繰り越された有効求職者数」の合計をいう。

紹介件数 ...求職者と求人との結合を図るため、自安定所で行った紹介の件数(他安定所受理求人への紹介を含む。)

就職件数 ...自安定所の求職者が安定所の紹介により就職したことを確認した件数をいう。

雇用保険受給者 ...雇用保険(保)と略す。)の受給資格決定後、所定給付日数分の基本手当の支給を終了するまでの者をいう。

雇用保険関係

離職票交付枚数 ...安定所が被保険者資格を喪失した者に交付した離職票の枚数をいう。

受給資格決定件数 ...安定所が受付けた離職票のうち、受給資格があると決定した件数をいう。

初回受給者数 ...受給資格決定後、第1回目の支給を受けた者の数をいう。

受給者実人員 ...基本手当を受けた受給資格者の実数をいう。

諸比率の算出方法

前年同月増減率(%) = (当月の数 - 前年同月の数) ÷ 前年同月の数 × 100

有効(新規)求人倍率(倍) = 月間有効(新規)求人数 ÷ 月間有効(新規)求職者数

就職率(%) = 就職件数 ÷ 新規求職者数 × 100

充足率(%) = 充足数 ÷ 新規求人数 × 100

マトリックスとは数の行列をいう。