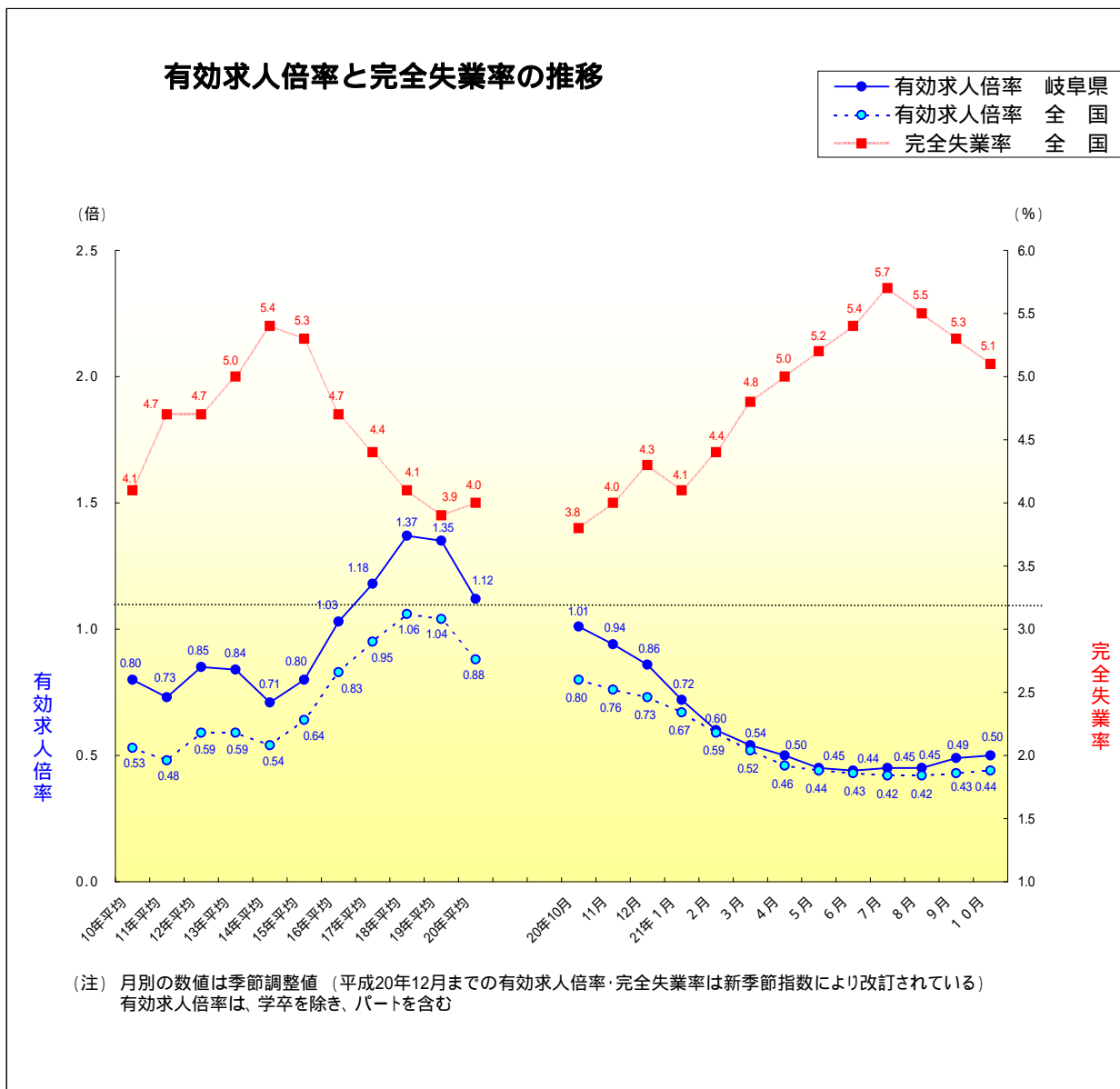


労働マトリックス 2009 / 10



岐阜労働局職業安定部

目次

雇用・労働市場の概況

安定所の窓口では

第1表 主要労働経済指標

第2表 一般職業紹介関係主要指標

第3表 一般職業紹介状況

第4表 パートタイム職業紹介状況

第5表 産業別・規模別一般新規求人状況

第6表 産業別・規模別充足状況

第7表 中高年齢者の職業紹介等状況

第8表 新規常用求職者の状況

第9表 年齢別常用職業紹介状況 (常用計)

第10表 職業別常用職業紹介状況 (常用計)

第11表 障害者の職業紹介状況

第12表 産業別・月別企業整備状況

第13表 産業別・安定所別雇用保険適用給付状況

第14表 一般求職者給付状況

第15表 高年齢求職者給付・就職促進給付状況

第16表 高年齢雇用継続給付状況

第17表 育児休業給付状況

第18表 教育訓練給付状況

第19表 一般職業紹介及び雇用保険業務取扱状況の推移

用語の定義

* 項目番号が一部変更になりました (詳細はここをクリックして下さい)

県内の雇用・労働市場の概況（平成21年10月）

10月の有効求人倍率（季節調整値）は、9月を0.01ポイント上回る 0.50倍。

県内の公共職業安定所における求人・求職・就職状況等は次のとおりです。

1 労働市場の概況（学卒を除き、パートタイムを含む）

(1) 求人

新規求人数は 10,271人で、前年同月比 17.7%減少した。
これを一般・パート別にみると、一般は同比 24.6%の減少、パートは同比 3.5%の減少となった。

月間有効求人数は 23,727人で、前年同月比 27.5%減少した。

(2) 求職

新規求職者数は、10,412人で、前年同月比 21.2%増加した。
これを一般・パート別にみると、一般は同比 18.6%の増加、パートは同比 27.0%の増加となった。

月間有効求職者は 44,489人で、前年同月比 45.3%の大幅増加となった。

(3) 就職

就職件数は 3,331人で、前年同月比 13.3%増加した。
これを一般・パート別にみると、一般は同比 5.3%の増加となり、パートは同比 29.2%の増加となった。

就職率（対新規求職者）は 32.0%で、前年同月より 2.2ポイント低下した。

2 産業別規模別新規求人状況（学卒を除き、パートタイムを含む）

(1) 新規求人を産業別に前年同月と比較すると、

増加は、生活関連サービス業、娯楽業（40.4%）、金融業、保険業（23.6%）、情報通信業（2.4%）

減少は、複合サービス事業（45.5%）、卸売業、小売業（34.6%）、製造業（29.6%）、運輸業、郵便業（26.5%）、建設業（25.9%）、サービス業（23.7%）、宿泊業、飲食サービス業（12.7%）、教育・学習支援業（10.5%）、医療、福祉（9.1%）

製造業の内訳をみると

増加は、業務用機械（125.0%）、食料品製造（42.9%）、繊維工業（9.5%）、電子部品・デバイス・電子回路（5.6%）

減少は、家具・装備品（69.8%）、生産用機械（66.4%）、電気機械（54.2%）、窯業・土石製品（48.8%）、輸送用機械（48.6%）、金属製品（47.6%）、プラスチック製品（42.0%）、はん用機械（35.5%）

情報通信機械は、増減無し

(2) 新規求人を事業所規模別にみると、

29人以下は 5,805人（前年同月比 13.6%減）、30～99人は 2,660人（同 23.9%減）、100～299人は 1,097人（同 23.5%減）、300人以上は 709人（同 14.2%減）

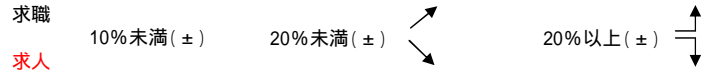
3 雇用保険からみる雇用動向

雇用保険被保険者数をみると、全数は 510,159人（前年同月比 1.1%減）となり、対前年比で7か月連続減少した。

産業別に雇用保険被保険者数をみると、製造業 173,918人、卸売業、小売業 83,234人、医療、福祉 55,016人などで全体に占める割合が高くなっている。

また、雇用保険受給資格決定件数は 3,014件（前年同月比 17.4%増）、受給者実人員は 13,485人（同 75.3%増）となった。

安定所の窓口では



平成21年10月

労働市場の動き								労働市場の動き					新規求職・求人動向(対前年同月比)
新規求職	新規求人	対比	新規求職	月間有効求職	新規求人	月間有効求人	新規求人倍率	有効求人倍率	就職率	充足率			
岐阜	↑	↓	当月	3,604(件)	15,322(人)	4,299(人)	10,180(人)	1.19(倍)	0.66(倍)	27.9%	27.1%	新規求職は、若年層15.3%増加、中高年層29.3%増加。 新規求人は、建設業42.6%減少、製造業40.0%減少、情報通信業30.8%増加、運輸業21.6%減少、卸売・小売業31.1%減少、金融・保険業10.4%増加、飲食店、宿泊業15.6%減少、医療、福祉1.6%減少、サービス業31.2%減少。	
	↗	↘	前年同月比	2,585	11,341	2,816	6,799	1.09	0.60	27.2	29.6		
				20.3	34.8	-19.5	-26.9	-0.59	-0.57	-3.8	7.0		
大垣	↑	→	当月	2,184	8,416	1,957	4,124	0.90	0.49	30.2	29.7	新規求職は、若年層19.9%増加、中高年層50.4%増加。 新規求人は、建設業29.6%減少、製造業14.3%減少、情報通信業25.9%減少、運輸業12.5%増加、卸売・小売業22.1%増加、金融・保険業116.7%増加、飲食店、宿泊業87.9%増加、医療、福祉9.9%減少、サービス業52.2%増加。	
	↑	→	前年同月比	1,503	5,920	1,207	2,632	0.80	0.44	28.7	30.1		
				30.1	54.0	7.1	-10.6	-0.19	-0.35	-3.9	5.7		
多治見	↑	↓	当月	1,764	8,426	1,288	3,278	0.73	0.39	29.6	37.5	新規求職は、若年層16.7%増加、中高年層39.3%増加。 新規求人は、建設業41.3%増加、製造業5.0%減少、情報通信業44.0%減少、運輸業44.4%減少、卸売・小売業50.9%減少、金融・保険業112.5%増加、飲食店、宿泊業8.6%減少、医療、福祉50.9%減少、サービス業14.2%増加。	
	↑	↓	前年同月比	1,123	5,717	679	1,828	0.60	0.32	24.3	37.8		
				25.6	71.1	-24.5	-27.3	-0.48	-0.53	-2.0	10.3		
高山	→	↓	当月	749	2,870	793	1,760	1.06	0.61	37.5	33.5	新規求職は、若年層3.6%減少、中高年層20.3%増加。 新規求人は、建設業66.7%増加、製造業23.5%減少、情報通信業増減なし、運輸業64.3%減少、卸売・小売業40.8%減少、金融・保険業46.2%減少、飲食店、宿泊業21.5%減少、医療、福祉10.6%増加、サービス業42.9%減少。	
	→	↓	前年同月比	457	1,975	461	917	1.01	0.46	35.9	33.8		
				5.3	11.0	-18.9	-23.1	-0.32	-0.28	-0.5	6.9		
恵那	↑	↓	当月	350	1,233	216	584	0.62	0.47	44.6	57.4	新規求職は、若年層13.2%増加、中高年層50.0%増加。 新規求人は、建設業29.7%減少、製造業63.7%減少、情報通信業増減なし、運輸業44.4%減少、卸売・小売業59.4%減少、金融・保険業増減なし、飲食店、宿泊業62.3%減少、医療、福祉10.6%増加、サービス業4.8%増加。	
	↗	↓	前年同月比	225	839	107	269	0.48	0.32	30.7	43.9		
				25.9	35.0	-42.2	-46.0	-0.73	-0.71	3.6	34.9		
関	→	↓	当月	614	2,831	575	1,239	0.94	0.44	37.9	35.3	新規求職は、若年層25.5%増加、中高年層59.6%増加。 新規求人は、建設業13.5%減少、製造業37.2%減少、情報通信業求人増減なし、運輸業52.0%減少、卸売・小売業42.0%減少、金融・保険業増減なし、飲食店、宿泊業34.9%減少、医療、福祉45.6%増加、サービス業8.7%減少。	
	↗	↓	前年同月比	425	2,037	290	652	0.68	0.32	32.9	38.3		
				9.4	51.2	-16.7	-44.6	-0.29	-0.75	0.3	7.8		
美濃加茂	↗	↓	当月	523	2,965	414	1,021	0.79	0.34	35.2	36.5	新規求職は、若年層6.3%減少、中高年層52.4%増加。 新規求人は、建設業19.1%減少、製造業59.3%減少、情報通信業3人減少、運輸業75.0%減少、卸売・小売業11.5%減少、金融・保険業3人減少、飲食店、宿泊業171.4%増加、医療、福祉13.2%増加、サービス業15.8%増加。	
	→	↓	前年同月比	378	2,312	243	632	0.64	0.27	31.2	29.6		
				12.2	65.6	-26.2	-39.9	-0.41	-0.61	-2.8	15.1		
岐阜八幡	↑	↓	当月	156	706	274	490	1.76	0.69	51.3	29.2	新規求職は、若年層8.8%増加、中高年層57.7%増加。 新規求人は、建設業増減なし、製造業7.7%減少、情報通信業増減なし、運輸業増減なし、卸売・小売業30.6%減少、金融・保険業増減なし、飲食店、宿泊業45.0%減少、医療、福祉14.3%増加、サービス業98.7%減少。	
	↑	↓	前年同月比	103	457	229	350	2.22	0.77	54.4	25.3		
				30.0	42.6	-24.7	-18.1	-1.27	-0.52	15.5	15.5		
中津川	↑	↓	当月	468	1,720	455	1,051	0.97	0.61	44.4	45.9	新規求職は、若年層9.7%増加、中高年層55.0%増加。 新規求人は、建設業32.0%増加、製造業15.4%減少、情報通信業増減なし、運輸業41.7%減少、卸売・小売業50.2%減少、金融・保険業233.3%増加、飲食店、宿泊業23.5%減少、医療、福祉49.3%減少、サービス業10.6%減少。	
	↗	↓	前年同月比	289	1,104	262	539	0.91	0.49	32.9	37.8		
				24.1	41.2	-28.1	-40.4	-0.71	-0.84	2.8	21.3		
計	↑	↓	当月	10,412	44,489	10,271	23,727	0.99	0.53	32.0	31.8		
	↗	↓	前年同月比	7,088	31,702	6,294	14,618	0.89	0.46	28.9	31.7		
				21.2	45.3	-17.7	-27.5	-0.46	-0.54	-2.2	9.1		

(注) 各項目の上段は新規学卒を除き、パートタイムを含む。各項目の下段は一般のみ。有効(新規)求人倍率は原数による。

第1表 主要労働経済指標

岐阜県

項目 年月	人口 (推計)	生産指数 (季調済) (製造業)	消費者物価 指数(総合) 6市1町平均(～H21.3) 岐阜市(H21.4～)	平均賃金 30人以上 事業所	名目賃金指数 全調査 産業	雇用指数 全調査 産業
		17年 = 100	17年 = 100		17年 = 100	17年 = 100
平成18年平均	2,104,361	107.5	100.5	313,751	101.7	103.2
平成19年平均	2,102,259	110.8	100.7	336,253	105.0	101.3
平成20年平均	2,098,131	105.9	102.0	332,668	103.5	103.3
5月	2,098,949	115.0	102.0	281,523	87.7	103.3
6月	2,098,528	106.3	102.5	492,328	153.3	103.6
7月	2,098,518	113.3	102.8	378,646	117.9	104.0
8月	2,098,464	103.9	103.3	272,163	84.7	103.8
9月	2,098,137	107.0	103.2	268,515	83.6	103.8
10月	2,098,131	106.8	103.1	272,670	84.9	104.1
11月	2,098,351	92.0	102.0	313,885	97.6	104.2
12月	2,097,993	88.8	101.7	605,680	188.4	104.4
平成21年1月	2,096,991	81.6	100.9	268,469	83.9	105.3
2月	2,095,825	74.6	100.8	262,458	82.1	104.5
3月	2,094,430	71.7	101.3	266,157	83.2	103.9
4月	2,090,128	75.6	101.4	264,694	82.8	104.9
5月	2,090,333	73.3	101.3	272,331	85.1	103.7
6月	2,089,415	78.9	101.2	430,483	134.6	103.7
7月	2,088,709	82.3	100.6	262,709	116.6	103.9
8月	2,087,963	78.0	101.1	261,595	84.4	103.6
9月	2,087,114		101.1	263,640	82.8	103.3

資料・岐阜県統計課

(注)・各年の人口は、10月1日現在の推計人口

第2表 一般職業紹介関係主要指標

平成21年10月

項目		年度・比率	平成21年	平成21年	平成20年	対前月比	対前年 同月比
			10月	9月	10月		
学 卒 を 除 く	1 月間有効求職者数		44,489	45,292	30,626	-1.8	45.3
	2 新規求職申込件数		10,412	10,043	8,593	3.7	21.2
	3 月間有効求人数		23,727	23,114	32,718	2.7	-27.5
	4 新規求人数		10,271	10,325	12,475	-0.5	-17.7
	5 就職件数		3,331	3,294	2,939	1.1	13.3
	6 5のうち他県への就職		321	306	329	4.9	-2.4
	7 充足数		3,263	3,237	2,835	0.8	15.1
	8 7のうち他県からの充足		272	272	244	0.0	11.5
諸 比 率	9 有効求人倍率(3/1)		(0.50)	(0.49)	(1.01)	(0.01)	(-0.51)
			0.53	0.51	1.07	0.02	-0.54
	10 新規求人倍率(4/2)		(0.90)	(0.95)	(1.36)	(-0.05)	(-0.46)
			0.99	1.03	1.45	-0.04	-0.46
	11 有効就職率(5/1*100)		7.5	7.3	9.6	0.2	-2.1
	12 新規就職率(5/2*100)		32.0	32.8	34.2	-0.8	-2.2
の う ち 常 用	13 有効充足率(7/3*100)		13.8	14.0	8.7	-0.2	5.1
	14 新規充足率(7/4*100)		31.8	31.4	22.7	0.4	9.1
	15 月間有効求職者数		44,367	45,204	30,595	-1.9	45.0
	16 新規求職申込件数		10,349	9,994	8,576	3.6	20.7
	17 月間有効求人数		22,245	21,805	31,575	2.0	-29.5
	18 新規求人数		9,379	9,495	11,733	-1.2	-20.1
	19 就職件数		3,029	3,002	2,870	0.9	5.5
20 19のうち他県への就職		298	280	321	6.4	-7.2	
21 充足数		2,973	2,954	2,769	0.6	7.4	
中 高 年	22 月間有効求職者数		19,775	19,969	12,091	-1.0	63.6
	23 新規求職申込件数		4,165	3,753	3,047	11.0	36.7
	24 就職件数		1,279	1,225	978	4.4	30.8
	25 就職率(24/23*100)		30.7	32.6	32.1	-1.9	-1.4
雇 用 保 険	26 受給資格決定件数		3,014	2,361	2,568	27.7	17.4
	27 初回受給者数		2,214	2,320	1,761	-4.6	25.7
	28 受給者実人員		13,485	14,467	7,691	-6.8	75.3
	29 5のうち受給者の就職件数		937	947	744	-1.1	25.9

(注) 9.有効求人倍率・10.新規求人倍率の()内は学卒を除きパートを含む季節調整値 季節調整値改訂済(21.2)

第3表 一般職業紹介状況(新規学卒を除く)

平成21年10月

年 月 安 定 所	新 規 求 職 申 込 数				月 間 有 効 求 職 者 数	紹 介 件 数				就 職 件 数				新 規 求 人 数	月 間 有 効 求 人 数	
	計	男	保 受 給 者	保 受 給 者 の 占 め る 割 合 (%)		計	男	保 受 給 者	保 受 給 者 の 占 め る 割 合 (%)	計	男	計	男			保 受 給 者 の 就 職
平成21年10月	10,412	5,354	3,415	32.8	44,489	23,560	22,021	49.5	20,064	12,634	3,331	1,718	937	10,271	23,727	
安 定 所	岐 阜	3,604	1,888	1,265	35.1	15,322	8,243	7,742	50.5	7,320	4,746	1,007	557	301	4,299	10,180
	大 垣	2,184	1,116	651	29.8	8,416	4,401	3,970	47.2	4,225	2,721	660	345	181	1,957	4,124
	多 治 見	1,764	894	621	35.2	8,426	4,346	4,578	54.3	3,224	1,943	522	239	167	1,288	3,278
	高 山	749	339	215	28.7	2,870	1,441	1,217	42.4	1,044	612	281	111	65	793	1,760
	恵 那	350	184	88	25.1	1,233	652	475	38.5	616	378	156	95	40	216	584
	関	614	330	161	26.2	2,831	1,521	1,309	46.2	1,322	833	233	122	63	575	1,239
	美 濃 加 茂	523	291	235	44.9	2,965	1,765	1,671	56.4	1,369	924	184	108	53	414	1,021
	岐 阜 八 幡	156	81	43	27.6	706	339	358	50.7	173	86	80	47	22	274	490
	中 津 川	468	231	136	29.1	1,720	852	701	40.8	771	391	208	94	45	455	1,051
平成19年度月平均	7,621	3,605	2,404	31.5	28,879	13,767	12,841	44.5	10,262	5,870	2,746	1,404	712	13,662	37,998	
平成20 "	9,312	4,668	3,017	32.4	33,325	16,734	13,927	41.8	13,491	7,900	2,677	1,363	637	11,154	30,747	
平成20年10月	8,593	4,277	2,720	31.7	30,626	15,046	13,291	43.4	13,715	8,222	2,939	1,490	744	12,475	32,718	
平成21年9月	10,043	5,008	2,826	28.1	45,292	24,154	23,289	51.4	18,945	11,550	3,294	1,699	947	10,325	23,114	
対前年同月比%	21.2	25.2	25.6	1.1	45.3	56.6	65.7	6.1	46.3	53.7	13.3	15.3	25.9	-27.5	-27.5	
対前月比%	3.7	6.9	20.8	4.7	-1.8	-2.5	-5.4	-1.9	5.9	9.4	1.1	1.1	-1.1	-0.5	2.7	

(注) パートを含む。

第4表 パートタイム職業紹介状況

平成21年10月

年 月 安 定 所	他 県 へ の 発 求 人 数	他 県 へ の 受 求 人 数	充 足 数	他 県 へ の 充 足	有 効 求 人 倍 率 (倍)	就 職 率 (%)	充 足 率 (%)	新 規 求 職 申 込 件 数		月 間 有 効 求 職 者 数		就 職 件 数		新 規 求 人 数		月 間 有 効 求 人 数		就 職 率 (%)	
								常用	非常用	常用	非常用	常用	非常用	常用	非常用	常用	非常用		
平成21年10月	3,118	13,938	3,263	272	0.53	32.0	31.8	3,324	3,279	12,787	12,695	1,280	1,089	3,977	3,570	9,109	8,520	38.5	
安 定 所	岐 阜	1,806	5,948	1,165	139	0.66	27.9	29.7	1,019	1,010	3,981	3,969	303	266	1,483	1,360	3,381	3,238	29.7
	大 垣	557	1,672	582	43	0.49	30.2	29.1	681	666	2,496	2,457	228	183	750	612	1,492	1,323	33.5
	多 治 見	463	2,525	483	55	0.39	29.6	37.5	641	641	2,709	2,703	249	233	609	591	1,450	1,418	38.8
	高 山	47	601	266	9	0.61	37.5	33.5	292	291	895	892	117	93	332	298	843	769	40.1
	恵 那	17	682	124	7	0.47	44.6	57.4	125	109	394	367	87	55	109	104	315	289	69.6
	関	54	468	203	6	0.44	37.9	35.3	189	189	794	793	93	84	285	263	587	552	49.2
	美 濃 加 茂	60	1,181	151	5	0.34	35.2	36.5	145	144	653	652	66	60	171	127	389	337	45.5
	岐 阜 八 幡	9	265	80	2	0.69	51.3	29.2	53	52	249	248	24	23	45	41	140	122	45.3
	中 津 川	105	596	209	6	0.61	44.4	45.9	179	177	616	614	113	92	193	174	512	472	63.1
平成19年度月平均	4,718	37,765	2,611	209	0.92	36.0	19.1	2,284	2,280	8,241	8,232	862	816	4,419	4,205	12,022	11,522	37.7	
平成20 "	3,638	26,477	2,586	209	0.92	28.7	23.2	2,731	2,723	9,469	9,449	940	882	4,143	3,860	11,073	10,498	34.4	
平成20年10月	4,258	28,333	2,835	244	1.07	34.2	22.7	2,617	2,611	8,973	8,960	991	945	4,122	3,821	11,121	10,603	37.9	
平成21年9月	3,232	12,064	3,237	272	0.51	32.8	31.4	3,375	3,335	12,600	12,530	1,261	1,094	3,833	3,542	8,759	8,277	37.4	
対前年同月比%	-26.8	-50.8	15.1	11.5	-0.54	-2.2	9.1	27.0	25.6	42.5	41.7	29.2	15.2	-3.5	-6.6	-18.1	-19.6	0.6	
対前月比%	-3.5	15.5	0.8	0.0	0.02	-0.8	0.4	-1.5	-1.7	1.5	1.3	1.5	-0.5	3.8	0.8	4.0	2.9	1.1	

(注) 有効求人倍率は原数による。

(注) 就職率欄及び充足率欄の対前年同月比及び対前月比はポイント表示。

(注) 就職率欄の対前年同月比及び対前月比はポイント表示。

第5表 産業別・規模別一般新規求人状況（新規学卒を除く）

平成21年10月

産業・規模		区分	計	常用	臨時季節	計の対前月比(%)	計の対前年同月比(%)	
産業	A, B	農林, 漁業 (01~04)	45	31	14	-32.8	7.1	
	C	鉱業, 採石業, 砂利採取業 (05)	9	9	-	50.0	-62.5	
	D	建設業 (06~08)	808	752	56	0.0	-25.9	
	E	製造業 (09~32)	1,490	1,330	160	-16.9	-29.6	
		09	食料品製造業	340	289	51	-5.6	42.9
		10	飲料・たばこ・飼料製造業	11	3	8	-59.3	-35.3
		11	繊維工業	138	138	-	-6.8	9.5
		12	木材・木製品製造業	38	36	2	15.2	-28.3
		13	家具・装備品製造業	16	16	-	-50.0	-69.8
		14	パルプ・紙・紙加工品製造業	38	36	2	58.3	-65.5
		15	印刷・同関連業	28	26	2	-55.6	-50.9
		16	化学工業	48	48	-	-14.3	-37.7
		17	石油製品・石炭製品製造業	-	-	-	-	-
		18	プラスチック製品製造業	109	98	11	-5.2	-42.0
		19	ゴム製品製造業	19	19	-	-45.7	11.8
		21	窯業・土石製品製造業	86	82	4	-8.5	-48.8
		22	鉄鋼業	11	11	-	-21.4	-15.4
		23	非鉄金属製造業	31	31	-	93.8	14.8
		24	金属製品製造業	110	109	1	-16.7	-47.6
		25	はん用機械器具製造業	118	106	12	14.6	-35.5
		26	生産用機械器具製造業	38	30	8	18.8	-66.4
		27	業務用機械器具製造業	9	9	-	-55.0	125.0
		28	電子部品・デバイス・電子回路製造業	38	29	9	46.2	5.6
		29	電気機械器具製造業	77	50	27	-1.3	-54.2
		30	情報通信機械器具製造業	1	1	-	-	0.0
		31	輸送用機械器具製造業	107	99	8	-64.2	-48.6
		20, 32	その他の製造業	79	64	15	-2.5	92.7
	業別	F	電気・ガス・熱供給・水道業 (33~36)	7	7	-	600.0	16.7
		G	情報通信業 (37~41)	128	127	1	14.3	2.4
		H	運輸業, 郵便業 (42~49)	451	418	33	7.6	-26.5
		I	卸売業, 小売業 (50~61)	1,270	1,236	34	-3.2	-34.6
		J	金融業, 保険業 (62~67)	272	272	-	205.6	23.6
K		不動産業, 物品賃貸業 (68~70)	134	133	1	-20.7	-9.5	
L		学術研究, 専門・技術サービス業 (71~74)	353	289	64	4.7	3.8	
M		宿泊業, 飲食サービス業 (75~77)	776	769	7	13.8	-12.7	
N		生活関連サービス業, 娯楽業 (78~80)	848	700	148	-4.0	40.4	
O		教育, 学習支援業 (81, 82)	128	105	23	-29.7	-10.5	
P		医療, 福祉 (83~85)	1,662	1,658	4	7.5	-9.1	
Q		複合サービス事業 (86, 87)	72	26	46	60.0	-45.5	
R		サービス業 (88~96)	1,583	1,321	262	3.1	-23.7	
	S, T	公務・その他 (97, 98, 99)	235	196	39	-30.7	72.8	
合計			10,271	9,379	892	-0.5	-17.7	
事業規模別	29人以下		5,805	5,431	374	-3.4	-13.6	
	30~99人		2,660	2,376	284	-0.1	-23.9	
	100~299人		1,097	969	128	-1.3	-23.5	
	300~499人		260	172	88	43.6	-47.6	
	500~999人		277	259	18	23.7	63.9	
	1,000人以上		172	172	-	24.6	6.8	

(注) パートを含む。

平成21年4月より項目は日本標準産業分類（平成20年4月改定、総務省）による。

なお、平成21年3月分は、新分類への変更作業未了につき、不整合項目欄は「-」。

第6表 産業別・規模別充足状況（新規学卒を除く）

平成21年10月

産業・規模		区分	計	常用	臨時季節	計の対前 月比(%)	計の対前年 同月比(%)	
産 業	A, B	農 林 , 漁 業 (01~04)	38	25	13	-24.0	72.7	
	C	鉱業, 採石業, 砂利採取業 (05)	4	4	-	33.3	-33.3	
	D	建 設 業 (06~08)	268	231	37	6.8	41.8	
	E	製 造 業 (09~32)	719	654	65	-0.4	-9.7	
		09	食 料 品 製 造 業	157	123	34	29.8	61.9
		10	飲 料 ・ た ば こ ・ 飼 料 製 造 業	10	5	5	42.9	0.0
		11	織 維 工 業	50	50	-	11.1	-9.1
		12	木 材 ・ 木 製 品 製 造 業	10	7	3	-61.5	-56.5
		13	家 具 ・ 装 備 品 製 造 業	8	8	-	-61.9	-66.7
		14	パ ル プ ・ 紙 ・ 紙 加 工 品 製 造 業	28	28	-	0.0	-28.2
		15	印 刷 ・ 同 関 連 業	16	15	1	-30.4	-30.4
		16	化 学 工 業	26	26	-	44.4	-27.8
		17	石 油 製 品 ・ 石 炭 製 品 製 造 業	0	0	-	-	-
		18	プ ラ ス チ ッ ク 製 品 製 造 業	57	56	1	-20.8	9.6
		19	ゴ ム 製 品 製 造 業	10	10	-	-28.6	-16.7
		21	窯 業 ・ 土 石 製 品 製 造 業	45	44	1	18.4	-40.0
		22	鉄 鋼 業	2	2	-	-50.0	-66.7
		23	非 鉄 金 属 製 造 業	8	8	-	33.3	100.0
		24	金 属 製 品 製 造 業	65	65	-	-4.4	-28.6
		25	は ん 用 機 械 器 具 製 造 業	36	36	-	12.5	-36.8
		26	生 産 用 機 械 器 具 製 造 業	10	10	-	-47.4	-68.8
		27	業 務 用 機 械 器 具 製 造 業	1	1	-	-75.0	-75.0
		28	電 子 部 品 ・ デ バ イ ス ・ 電 子 回 路 製 造 業	18	16	2	-5.3	38.5
		29	電 気 機 械 器 具 製 造 業	24	23	1	-48.9	-54.7
		30	情 報 通 信 機 械 器 具 製 造 業	2	2	-	-33.3	0.0
		31	輸 送 用 機 械 器 具 製 造 業	99	88	11	15.1	50.0
		20, 32	そ の 他 の 製 造 業	37	31	6	76.2	68.2
	別	F	電 気 ・ ガ ス ・ 熱 供 給 ・ 水 道 業 (33~36)	3	3	-	50.0	50.0
		G	情 報 通 信 業 (37~41)	47	39	8	95.8	161.1
		H	運 輸 業 , 郵 便 業 (42~49)	201	171	30	-9.9	23.3
		I	卸 売 業 , 小 売 業 (50~61)	407	387	20	4.6	-20.7
		J	金 融 業 , 保 険 業 (62~67)	24	24	-	-7.7	-29.4
K		不 動 産 業 , 物 品 賃 貸 業 (68~70)	56	56	-	-15.2	133.3	
L		学 術 研 究 , 専 門 ・ 技 術 サ ー ビ ス 業 (71~74)	76	65	11	-1.3	-6.2	
M		宿 泊 業 , 飲 食 サ ー ビ ス 業 (75~77)	136	132	4	-24.9	1.5	
N		生 活 関 連 サ ー ビ ス 業 , 娯 楽 業 (78~80)	100	100	-	11.1	5.3	
O		教 育 , 学 習 支 援 業 (81, 82)	69	62	7	13.1	245.0	
P		医 療 , 福 祉 (83~85)	409	409	-	2.3	7.1	
Q		複 合 サ ー ビ ス 事 業 (86, 87)	36	24	12	28.6	63.6	
R		サ ー ビ ス 業 (88~96)	451	418	33	14.5	66.4	
S, T	公 務 ・ そ の 他 (97, 98, 99)	219	169	50	-12.4	247.6		
合 計			3,263	2,973	290	0.8	15.1	
事 業 所 規 模 別	29 人 以 下		1834	1,660	174	4.2	16.9	
	30 ~ 99人		899	840	59	-3.2	13.1	
	100 ~ 299人		355	324	31	2.0	21.6	
	300 ~ 499人		61	58	3	5.2	-28.2	
	500 ~ 999人		53	52	1	-45.9	-1.9	
	1,000 人 以 上		61	39	22	38.6	52.5	

(注) パートを含む。

平成21年4月より項目は日本標準産業分類（平成20年4月改定、総務省）による。

なお、平成21年3月分は、新分類への変更作業未了につき、不整合項目欄は「-」。

第7表 中高年齢者の職業紹介等状況

平成21年10月

年 月 安 定 所	項 目	新規求職申込件数				月間有効求職者数				紹 介 件 数				就 職 件 数				就 職 率 (%)
		男	55歳以上			男	55歳以上			男	55歳以上			男	55歳以上			
			65歳以上	65歳以上	65歳以上		65歳以上	65歳以上	65歳以上		65歳以上							
平成21年10月		2,508	1,879	1,101	147	12,880	9,737	5,632	528	4,931	4,129	1,690	109	682	505	266	31	27.2
安 定 所	岐 阜	844	636	380	62	4,320	3,290	1,890	243	1,987	1,678	748	70	249	194	107	17	29.5
	大 垣	554	425	245	30	2,418	1,875	1,108	88	1,120	934	346	14	131	99	51	3	23.6
	多 治 見	411	314	178	17	2,386	1,782	1,029	68	695	575	238	7	87	60	32	2	21.2
	高 山	193	138	80	12	939	663	419	51	226	179	64	1	56	34	18	-	29.0
	恵 那	78	52	24	5	332	245	130	9	127	102	37	3	24	18	9	3	30.8
	関	142	117	74	7	798	622	361	20	304	272	110	8	47	39	16	2	33.1
	美 濃 加 茂	140	101	58	4	1,018	790	410	28	309	267	91	2	32	22	10	-	22.9
	岐 阜 八 幡	50	30	20	7	242	162	108	13	48	38	21	3	27	19	11	2	54.0
	中 津 川	96	66	42	3	427	308	177	8	115	84	35	1	29	20	12	2	30.2
平成19年度月平均		1,655	1,194	907	125	7,375	5,305	4,328	460	2,361	1,828	1,043	60	512	367	241	20	30.9
平成20 "		2,019	1,495	1,072	155	8,157	6,034	4,662	495	2,890	2,309	1,185	69	488	362	228	19	24.2
平成20年10月		1,805	1,355	972	124	7,605	5,632	4,352	439	3,023	2,448	1,260	73	515	393	223	15	28.5
平成21年9月		2,250	1,687	1,138	158	13,102	9,874	6,968	569	4,588	3,808	1,839	119	667	508	317	31	29.6
対前年同月比%		38.9	38.7	13.3	18.5	69.4	72.9	29.4	20.3	63.1	68.7	34.1	49.3	32.4	28.5	19.3	106.7	-1.3
対前月比%		11.5	11.4	-3.3	-7.0	-1.7	-1.4	-19.2	-7.2	7.5	8.4	-8.1	-8.4	2.2	-0.6	-16.1	0.0	-2.4

(注)新規学卒・パートを除く。

(注) 就職率欄の対前年同月比及び対前月比はポイント表示。

第 8 表 新規常用求職者の状況

平成21年10月

区 分	項目 新規求職	在職者		離職者	前 職				無業者	
		雇用者	雇用者		雇用者	定年到達	事業主都合	自己都合		不明
計	7,070	1,341	1,298	5,319	5,091	201	2,283	2,601	6	410
19 歳 以下	173	42	41	82	80	0	11	69	-	49
20 ~ 24 歳	871	229	227	550	538	3	153	382	-	92
25 ~ 29 歳	1,055	225	221	778	762	3	263	493	3	52
30 ~ 34 歳	875	192	188	639	621	3	277	340	1	44
35 ~ 39 歳	884	178	174	657	634	2	296	335	1	49
40 ~ 44 歳	716	132	127	553	529	5	251	273	-	31
45 ~ 49 歳	594	102	102	468	442	2	232	207	1	24
50 ~ 54 歳	589	101	93	469	437	1	243	193	-	19
55 ~ 59 歳	585	65	61	497	461	4	288	169	-	23
60 ~ 64 歳	566	57	50	492	464	164	202	98	-	17
65 歳 以上	162	18	14	134	123	14	67	42	-	10
平成19年度月平均	5,285	1,246	1,227	3,660	3,505	150	760	2,591	4	379
平成20 "	6,531	1,433	1,405	4,704	4,515	154	1,755	2,599	8	394
平成 20 年 10 月	5,965	1,279	1,259	4,318	4,149	140	1,071	2,932	6	368
平成 21 年 9 月	6,659	1,217	1,169	4,989	4,762	144	1,993	2,616	9	453
対前年同月比 %	18.5	4.8	3.1	23.2	22.7	43.6	113.2	-11.3	0.0	11.4
対前月比 %	6.2	10.2	11.0	6.6	6.9	39.6	14.6	-0.6	-33.3	-9.5

(注) 常用パートを除く。

第9表 年齢別常用職業紹介状況（常用計）

平成21年10月

項目 区分	月間有効 求人数	月間有効求職者数		就職件数		
		うち新規	うち(保)		うち(保)	
19歳以下	431	793	215	101	70	4
20～24歳	1,977	3,720	1,027	1,412	315	71
25～29歳	2,925	5,384	1,326	2,643	402	119
30～34歳	2,882	5,284	1,264	2,601	360	105
35～39歳	2,729	5,180	1,323	2,156	398	101
40～44歳	2,101	4,292	1,069	1,806	350	100
45～49歳	1,893	4,181	832	2,218	321	123
50～54歳	1,741	3,883	829	2,289	231	87
55～59歳	2,212	4,846	854	3,186	254	95
60～64歳	2,466	5,141	1,060	3,313	259	81
65歳以上	888	1,663	550	288	69	3
計	22,245	44,367	10,349	22,013	3,029	889
45歳以上	9,200	19,714	4,125	11,294	1,134	389
55歳以上	5,566	11,650	2,464	6,787	582	179

(注) 常用的パートを含む。月間有効求人数は、就職機会積み上げ方式による。

第10表 職業別常用職業紹介状況(常用計)

平成21年10月

職業	新規求職		新規求人	就職件数		新規求人 倍率
		うち男			うち男	
職業計	10,349	5,326	9,379	3,029	1,548	0.91
専門的・技術的職業	1,019	426	2,200	440	145	2.16
管理的職業	10	9	16	1	1	1.60
事務的職業	2,130	369	1,044	544	77	0.49
販売の職業	985	541	1,232	254	143	1.25
サービスの職業	610	220	1,538	242	87	2.52
保安の職業	88	85	262	135	134	2.98
農林漁業の職業	55	33	43	28	19	0.78
運輸・通信の職業	466	449	292	175	169	0.63
生産工程・労務の職業	4,272	2,749	2,752	1,210	773	0.64
窯業製品製造	51	27	65	27	16	1.27
金属加工	222	197	257	117	90	1.16
一般機械組立	144	107	73	16	11	0.51
電気機械組立	135	74	216	45	30	1.60
輸送用機械組立	140	105	97	67	44	0.69
衣服・繊維製品	34	6	102	30	10	3.00
木製品製造	53	49	27	10	10	0.51
パルプ・紙製品製造	19	14	26	11	11	1.37
ゴム・プラスチック製造	45	35	133	69	34	2.96
建設の職業	68	67	74	30	30	1.09
土木工事の職業	104	103	161	60	58	1.55

(注) 分類不能の職業を含まず。常用的パートを含む。

第11表 障害者の職業紹介状況

平成21年10月

項目	新規求職 申込件数	就職件数	新 規 登録者数	期 末 現 在 登 録 者 数	うち有効			
					求 職 者	就 業 中 の 者	保 留 中 の 者	
安 定 所								
	岐 阜	36 (12)	24 (9)	20 (6)	1,686 (625)	616 (223)	1045 (394)	25 (8)
		4 (1)	12 (7)	0 (0)	906 (441)	250 (110)	644 (323)	12 (8)
		14	3	8	347	241	98	8
		2	1	1	15	9	6	0
	計	56 (13)	40 (16)	29 (6)	2,954 (1,066)	1116 (333)	1793 (717)	45 (16)
大 垣								
		19 (7)	5 (2)	10 (5)	1,004 (365)	270 (108)	701 (246)	33 (11)
		9 (2)	2 (2)	3 (0)	507 (271)	75 (31)	415 (230)	17 (10)
		11	1	6	153	80	62	11
		0	1	0	4	2	2	0
	計	39 (9)	9 (4)	19 (5)	1668 (636)	427 (139)	1180 (476)	61 (21)
多 治 見								
		11 (3)	6 (1)	8 (3)	736 (257)	259 (96)	471 (158)	6 (3)
		1 (1)	3 (1)	0 (0)	366 (137)	65 (30)	296 (106)	5 (1)
		6	2	4	148	95	48	5
		0	0	0	4	2	1	1
	計	18 (4)	11 (2)	12 (3)	1254 (394)	421 (126)	816 (264)	17 (4)
高 山								
		5 (2)	3 (1)	4 (2)	523 (163)	198 (68)	318 (91)	7 (4)
		0 (0)	4 (3)	0 (0)	315 (103)	74 (21)	236 (81)	5 (1)
		2	2	1	104	63	37	4
		0	0	0	2	0	2	0
	計	7 (2)	9 (4)	5 (2)	944 (266)	335 (89)	593 (172)	16 (5)
恵 那								
		4 (1)	2 (0)	0 (0)	213 (70)	44 (10)	156 (54)	13 (6)
		0 (0)	0 (0)	0 (0)	85 (32)	11 (5)	69 (23)	5 (4)
		2	1	0	23	6	9	8
		0	0	0	1	0	1	0
	計	6 (1)	3 (0)	0 (0)	322 (102)	61 (15)	235 (77)	26 (10)
関								
		7 (6)	2 (0)	5 (5)	350 (127)	127 (44)	208 (75)	15 (8)
		29 (1)	1 (1)	28 (1)	267 (138)	94 (37)	171 (99)	2 (2)
		3	0	0	58	40	10	8
		0	0	0	3	2	1	0
	計	39 (7)	3 (1)	33 (6)	678 (265)	263 (81)	390 (174)	25 (10)
美 濃 加 茂								
		4 (2)	2 (1)	3 (1)	332 (118)	133 (48)	197 (69)	2 (1)
		4 (2)	1 (1)	1 (0)	151 (69)	52 (19)	98 (49)	1 (1)
		0	0	0	49	39	10	0
		0	0	0	0	0	0	0
	計	8 (4)	3 (2)	4 (1)	532 (187)	224 (67)	305 (118)	3 (2)
岐 阜 八 幡								
		0 (0)	2 (0)	0 (0)	204 (64)	56 (21)	122 (35)	26 (8)
		1 (0)	0 (0)	1 (0)	73 (30)	14 (2)	52 (26)	7 (2)
		2	3	1	44	13	21	10
		0	0	0	0	0	0	0
	計	3 (0)	5 (0)	2 (0)	321 (94)	83 (23)	195 (61)	43 (10)
中 津 川								
		5 (0)	3 (0)	4 (0)	279 (83)	64 (19)	187 (55)	28 (9)
		2 (0)	0 (0)	1 (0)	108 (32)	16 (4)	78 (20)	14 (8)
		1	1	0	56	26	18	12
		0	0	0	0	0	0	0
	計	8 (0)	4 (0)	5 (0)	443 (115)	106 (23)	283 (75)	54 (17)
合 計								
		91 (33)	49 (14)	54 (22)	5,327 (1,872)	1,767 (637)	3,405 (1,177)	155 (58)
		50 (7)	23 (15)	34 (1)	2,778 (1,253)	651 (259)	2,059 (957)	68 (37)
		41	13	20	982	603	313	66
		2	2	1	29	15	13	1
	計	184 (40)	87 (29)	109 (23)	9116 (3,125)	3036 (896)	5790 (2,134)	290 (95)

(注) 1. 身体障害者、知的障害者、精神障害者、その他障害者
 2. () は重度障害者

第12表 産業別・月別企業整備状況

平成21年10月
(職業安定課調べ)

年・月別 産業別		19年度計		20年度計	
		件	人	件	人
E 建設		5	67	8	122
F 製造業		3	46	7	105
F 製造業	11 繊維	-	-	5	76
	12 縫製	2	48	-	-
	13 木材・木製品	1	10	-	-
	22 窯業・土石	-	-	-	-
	25 金属	5	66	13	260
	26 一般機械	3	44	9	190
	27 電気機械	1	20	-	-
	30 輸送用機械	1	20	-	-
	その他製造	2	508	12	270
	その他製造	2	508	4	77
J 卸売・小売業		-	-	9	253
その他産業		-	-	1	19
合計		9	179	9	330
合計		7	131	6	82
合計		13	416	63	2,439
合計		12	402	14	351
合計	件数	42		147	
	人	31		46	
合計	件数	1,409		5,030	
	人	1,215		1,003	

年・月別 産業別		平成21年					
		8月		9月		10月	
産業別		件	人	件	人	件	人
D 建設		-	-	-	-	-	-
E 製造業		-	-	-	-	-	-
E 製造業	11 繊維	2	27	-	-	-	-
	12 木材・木製品	2	27	-	-	-	-
	21 窯業・土石	-	-	1	16	-	-
	24 金属	-	-	-	-	-	-
	25、26 はん用機械、 生産用機械	1	11	1	41	-	-
	27 業務用機械	1	11	1	41	-	-
	29 電気機械	-	-	-	-	-	-
	31 輸送用機械	-	-	-	-	-	-
	その他製造	1	16	-	-	-	-
	その他製造	1	16	-	-	-	-
I 卸売・小売業		2	103	-	-	-	-
その他産業		1	82	1	11	1	14
合計		-	-	1	20	-	-
合計		-	-	1	20	-	-
合計		1	32	2	35	1	14
合計		-	-	1	12	-	-
合計	件数	10		10		6	
	人	5		4		1	
合計	件数	311		194		123	
	人	57		96		12	

下段は倒産件数を内数で計上

(注) 平成19年4月以降は、同一月中に10人以上の人員整理が行われたものに変更(それ以前は5人以上)

(注) 平成21年4月より項目は日本標準産業分類(平成20年4月改定、総務省)による。

第13表 産業別・安定所別雇用保険適用給付状況

平成21年10月

産業	項目	離職票 交付 枚数	受給資 格決定 件数 (基本手当基本分)	受給者 実人数	新規適 用事業 所数	廃止・ 脱退事 業所数	月末現在 適用事業 所数	資格取 得件数	資格喪 失件数	事業主 の都合 による	月末現 在被保 険者数	安 定 所 別	月末現在 適用事業 所数	資格取 得件数	資格喪 失件数	事業主 の都合 による	月末現在 被保 険者 数	事務組合関係	
																		月末委託 事業所数	月末被保 険者数
A, B 農林, 漁業 (01~04)		14	5	19	2	-	319	35	28	3	2,611	岐 阜	13,466	2,969	3,024	431	208,936	5,364	46,854
C 鉱業, 採石業, 砂利採取業 (05)		2	5	28	-	-	104	3	4	1	671								
D 建設業 (06~08)		199	138	670	21	19	5,597	451	370	71	33,514								
E 製造業 (09~32)		1,482	999	5,648	13	36	8,227	1,883	2,229	622	173,918								
09 食料品		155	84	253	-	-	580	215	243	40	14,213	大 垣	5,709	1,556	1,406	282	100,600	2,783	19,617
10 飲料・たばこ・飼料		8	3	24	-	-	86	37	8	2	985								
11 繊維工業		112	84	362	3	16	1,442	207	268	97	10,735								
12 木材・木製品		36	27	107	-	1	427	40	52	24	3,659								
13 家具・装備品		34	25	133	-	1	305	44	38	8	4,023								
14 パルプ・紙・紙加工品		52	17	121	1	-	245	52	68	5	6,207								
15 印刷・同関連業		18	30	116	-	-	303	36	30	1	4,995								
16 化学工業		60	40	121	-	1	148	66	80	7	6,545	多 治 見	4,463	1,098	930	153	64,396	1,594	9,710
17 石油製品・石炭製品		2	1	4	1	-	10	4	2	1	50								
18 プラスチック製品		113	64	292	-	1	310	113	141	56	9,883								
19 ゴム製品		13	8	155	1	-	107	54	22	4	2,307								
20 なめし革・同製品・毛皮製造業		2	2	1	-	-	14	-	2	-	163								
21 窯業・土石製品		101	55	420	-	7	954	111	138	41	14,441								
22 鉄鋼業		20	3	49	-	-	66	7	28	1	2,270								
23 非鉄金属		25	11	43	-	-	80	64	40	8	2,828	高 山	3,056	368	429	60	36,578	1,516	10,669
24 金属製品		136	84	438	2	2	1,021	183	192	49	14,236								
25 はん用機械器具		148	83	705	-	3	901	125	238	48	20,567								
26 生産用機械器具		2	7	8	1	-	36	3	11	2	913								
27 業務用機械器具		12	5	62	1	1	42	14	18	2	1,759								
28 電子部品・デバイス・電子回路		19	21	198	-	-	22	35	43	4	3,240								
29 電気機械器具		231	201	1,046	1	2	340	168	276	158	16,876								
30 情報通信機械器具		3	3	10	-	-	9	6	7	3	110	恵 那	875	360	187	15	18,831	530	3,301
31 輸送用機械器具		168	121	853	2	1	529	263	261	58	29,453								
32 その他の製造業		12	20	127	-	-	250	36	23	3	3,460								
F 電気・ガス・熱供給・水道業 (33~36)		5	7	12	-	-	19	10	6	-	2,088								
G 情報通信業 (37~41)		46	76	243	1	3	316	50	53	5	6,500	関	2,996	466	534	87	38,005	1,866	13,261
H 運輸業, 郵便業		279	197	717	3	2	972	667	509	90	31,143								
I 卸売業, 小売業		795	518	2,012	14	41	6,126	1,340	1,232	187	83,234								
J 金融業, 保険業		157	111	288	-	1	254	135	193	2	21,604								
K 不動産業, 物品賃貸業		33	39	147	5	3	418	35	51	7	2,924								
L 学術研究, 専門・技術サービス業		100	91	520	7	10	1,674	235	197	19	10,850								
M 宿泊業, 飲食サービス業		94	67	213	3	9	1,308	146	173	10	8,760								
N 生活関連サービス業, 娯楽業		233	109	262	10	6	1,300	373	354	36	17,953								
O 教育, 学習支援業		36	27	152	2	1	436	63	65	2	9,088								
P 医療, 福祉		412	215	769	10	5	2,932	780	633	19	55,016								
Q 複合サービス事業		64	31	168	-	1	699	76	119	9	13,816	中 津 川	1,258	213	276	119	19,938	773	5,077
R サービス業		380	324	1,474	10	10	2,532	869	726	138	27,757								
S 公務		101	54	143	1	-	259	161	130	2	8,710								
T 分類不能		-	1	-	-	-	2	-	-	-	2	合 計	33,494	7,312	7,072	1,223	510,159	15,441	115,902
合計		4,432	3,014	13,485	102	147	33,494	7,312	7,072	1,223	510,159								

第14表 一般求職者給付状況（基本手当関係）

平成21年10月

項目 年月 安定所	所 定 日 数 内 の 給 付																			訓練延長給付		
	受給資格決定件数	初回受給者	特定受給資格者	受給者実人員	特定受給資格者	年 齢 区 分					特定受給資格者以外	年 齢 区 分					支給金額（千円）	支 給 了	受給者実人員	支給金額（千円）		
						29歳以下	30～44歳	45～59歳	60～64歳	旧法分		29歳以下	30～44歳	45～59歳	60～64歳	就職困難な者					旧法分	
平成21年10月	3,014	2,214	948	13,485	7,385	672	1,878	3,746	1,079	10	5,486	1,181	1,280	1,210	1,072	499	244	1,631,509	2,417	554	63,364	
安 定 所	岐 阜	1,059	795	339	4,638	2,363	228	676	1,168	287	4	2,063	475	569	417	360	147	95	575,514	856	208	23,289
	大 垣	599	457	216	2,684	1,562	116	413	829	201	3	992	208	236	225	202	85	36	322,931	399	80	8,929
	多 治 見	501	383	140	2,525	1,408	145	332	709	220	2	1,008	204	213	217	221	104	49	309,052	505	135	15,316
	高 山	197	111	36	742	416	13	79	222	102	-	306	60	57	78	62	36	13	80,485	94	36	4,799
	恵 那	96	53	26	311	167	16	39	93	19	-	131	26	22	27	30	17	9	36,804	73	16	1,712
	関	190	153	67	1,080	607	61	121	299	125	1	418	103	70	96	73	55	21	127,129	177	31	3,940
	美濃加茂	222	140	57	1,028	631	77	149	309	96	-	328	60	73	84	65	34	12	127,304	241	28	3,259
	中 津 川	150	122	67	477	231	16	69	117	29	-	240	45	40	66	59	21	9	52,290	72	20	2,122
平成19年度月平均	2,142	1,667	429	7,269	2,203	197	542	1,187	276	-	5,066	1,383	1,409	1,115	847	313	0	853,994	1,179	231	28,955	
平成20 "	2,872	2,264	1,023	8,450	3,462	440	1,041	1,428	398	154	4,988	928	1,065	938	938	266	853	991,308	1,208	200	24,878	
平成20年10月	2,568	1,761	561	7,691	2,639	266	721	1,239	379	34	5,052	1,043	1,170	1,066	928	281	564	946,683	1,398	264	32,536	
平成21年9月	2,361	2,320	909	14,467	7,978	808	2,094	3,924	1,142	10	5,804	1,239	1,349	1,233	1,205	505	273	1,864,598	2,431	520	60,481	
対前年同月比%	17.4	25.7	69.0	75.3	179.8	152.6	160.5	202.3	184.7		8.6	13.2	9.4	13.5	15.5	77.6		72.3	72.9	109.8	94.8	
対前月比%	27.7	-4.6	4.3	-6.8	-7.4	-16.8	-10.3	-4.5	-5.5		-5.5	-4.7	-5.1	-1.9	-11.0	-1.2		-12.5	-0.6	6.5	4.8	

第15表 高年齢求職者給付・就職促進給付状況

平成21年10月

項目 年月 安定所	技能習得手当 (受講手当分)		傷病手当		そ の 他						高年齢求職者給付			就 職 促 進 給 付						
	受給者 実人員	支給金額 (千円)	受給者 実人員	支給金額 (千円)	給付 制限 件数	自己 都合 退職	受給期間 延長者数	管内事業所離職者数（基本手当基本分初回受給者のうち）			受給資格 決定件数	受給者数	支給金額 (千円)	常用就職支度手当		再 就 職 手 当		就 業 手 当		
								計	男	女				支給人員	支給金額 (千円)	支給人員	支給金額 (千円)	支給人員	支給金額 (千円)	
平成21年10月	711	8,236	51	7,473	1,002	991	12	1,105	543	562	267	223	44,186	33	3,037	640	163,015	91	3,731	
安 定 所	岐 阜	301	3,303	14	1,804	420	416	6	416	197	219	113	88	17,561	14	1,263	213	56,598	19	995
	大 垣	114	1,380	10	1,685	190	187	1	261	129	132	33	30	6,092	3	239	138	33,687	3	164
	多 治 見	129	1,536	12	1,887	169	169	1	133	58	75	52	45	9,155	10	882	119	30,181	29	1,119
	高 山	51	668	7	935	59	58	2	74	33	41	19	13	2,643	2	283	43	9,705	18	800
	恵 那	21	267	1	123	16	16	1	17	10	7	6	9	1,658	-	-	16	4,208	2	78
	関	41	463	3	470	68	65	1	71	40	31	20	19	3,303	1	116	55	13,291	16	333
	美濃加茂	34	415	4	569	47	47	-	47	20	27	15	9	1,738	3	253	35	9,152	2	126
	中 津 川	20	204	-	-	33	33	-	86	56	30	9	10	2,036	-	-	21	6,192	2	116
平成19年度月平均	528	4,816	31	4,935	1,142	1,137	14	836	322	514	171	169	35,910	2	284	527	90,906	217	5,162	
平成20 "	456	3,940	35	5,085	1,105	1,100	13	1,103	505	598	234	228	47,425	2	295	490	85,322	209	4,742	
平成20年10月	554	4,886	34	4,756	1,246	1,240	14	874	390	484	175	166	33,507	3	325	561	99,652	218	5,095	
平成21年9月	764	8,303	43	6,013	1,041	1,037	11	1,064	531	533	212	211	42,095	24	2,299	582	160,848	97	3,425	
対前年同月比%	28.3	68.6	50.0	57.1	-19.6	-20.1	-14.3	26.4	39.2	16.1	52.6	34.3	31.9	1,000.0	834.5	14.1	63.6	-58.3	-26.8	
対前月比%	-6.9	-0.8	18.6	24.3	-3.7	-4.4	9.1	3.9	2.3	5.4	25.9	5.7	5.0	37.5	32.1	10.0	1.3	-6.2	8.9	

(注) 支給金額は千円未満四捨五入のため安定所の計と合計が一致しないことがある。

第16表 高年齢雇用継続給付状況

平成21年10月

項目 年月 安定所		基本給付金				
		受給要件 確認件数	受給者数	受給者 実人員	支給金額(千円)	
					基本給付金	再就職給付金
平成21年10月		613	4,641	8,746	196,246	121
安定所	岐阜	209	1,970	3,745	85,977	63
	大垣	137	933	1,739	39,197	-
	多治見	70	554	1,040	21,752	38
	高山	54	253	484	10,878	-
	恵那	16	120	227	5,045	-
	関	59	436	817	17,314	-
	美濃加茂	39	180	337	7,806	19
	中津川	29	195	357	8,278	-
平成19年度月平均		548	3,435	6,437	160,440	251
平成20 "		581	3,851	7,212	165,631	262
平成20年10月		622	4,322	8,176	185,873	452
平成21年9月		552	4,261	7,905	179,441	163
対前年同月比%		-1.4	7.4	7.0	5.6	-73.2
対前月比%		11.1	8.9	10.6	9.4	-25.8

第17表 育児休業給付状況

平成21年10月

項目 年月 安定所		基本給付金				職場復帰給付金	
		受給要件 確認件数	受給者数	受給者 実人員	支給金額 (千円)	受給者数	支給金額 (千円)
平成21年10月		193 (3)	852 (4)	1,692 (5)	106,213 (283)	193 (-)	80,190 (-)
安定所	岐阜	90 (2)	375 (2)	751 (2)	49,493 (8)	87 (-)	37,862 (-)
	大垣	51 (1)	181 (2)	367 (3)	22,529 (275)	48 (-)	19,447 (-)
	多治見	21 (-)	86 (-)	166 (-)	9,798 (-)	14 (-)	5,736 (-)
	高山	10 (-)	58 (-)	112 (-)	6,672 (-)	15 (-)	6,118 (-)
	恵那	3 (-)	27 (-)	52 (-)	2,923 (-)	4 (-)	1,569 (-)
	関	10 (-)	55 (-)	110 (-)	6,717 (-)	10 (-)	3,218 (-)
	美濃加茂	3 (-)	34 (-)	66 (-)	4,257 (-)	4 (-)	1,560 (-)
	中津川	5 (-)	36 (-)	68 (-)	3,822 (-)	11 (-)	4,679 (-)
平成19年度月平均		116 (0.8)	605 (1.3)	1,197 (2.0)	75,084 (161)	92 (0.6)	27,979 (24.1)
平成20 "		146 (1.0)	706 (1.8)	1,400 (3.0)	87,142 (225)	105 (0.5)	27,979 (24.1)
平成20年10月		181 (1)	770 (2)	1,548 (4)	96,358 (336)	187 (-)	78,977 (-)
平成21年9月		184 (1)	736 (1)	1,461 (1)	92,082 (3)	105 (2)	42,355 (53)
対前年同月比%		6.6	10.6	9.3	10.2	3.2	1.5
対前月比%		4.9	15.8	15.8	15.3	83.8	89.3

()は男で内数

第18表 教育訓練給付状況

平成21年10月

項目	計				教育訓練受講科目（職種別）									
	受給者数	うち男	うち通学制	支給金額（千円）	技術関係	医療・保健衛生・社会福祉	法務・財務・経営 労務・不動産	教育関係	事務処理関係	営業・販売・サービス・保安	運輸・通信関係	農林・採掘関係	製造関係	その他の技能
平成21年10月	219	91	103	7,314	23	79	18	4	63	20	5	-	1	6
安 定 所	岐阜	77	35	42	2,694	9	17	8	1	24	12	2	-	4
	大垣	40	21	21	1,381	3	13	4	2	13	2	2	-	1
	多治見	59	16	26	1,798	4	25	4	1	19	4	1	-	1
	高山	11	3	3	285	3	7	1	-	-	-	-	-	-
	恵那	5	3	2	184	1	3	-	-	1	-	-	-	-
	関	19	9	7	713	2	7	1	-	6	2	-	-	1
	美濃加茂	3	2	1	92	1	2	-	-	-	-	-	-	-
	中津川	5	2	1	168	-	5	-	-	-	-	-	-	-
平成19年度月平均	126	45	62	8,196	10	39	12	-	49	7	5	-	-	4
平成20 "	124	41	67	6,367	14	38	10	-	52	5	2	-	-	2
平成20年10月	183	58	107	9,508	24	50	11	3	78	11	1	-	1	4
平成21年9月	183	75	70	5,238	12	63	30	1	59	11	4	-	-	3
対前年同月比%	19.7	56.9	-3.7	-23.1	-4.2	58.0	63.6	33.3	-19.2	81.8	400.0	-	0.0	50.0
対前月比%	19.7	21.3	47.1	39.6	91.7	25.4	-40.0	300.0	6.8	81.8	25.0	-	-	100.0

第19表 一般職業紹介及び雇用保険業務取扱状況の推移

平成21年10月

項目 年月	新規求職申込件数 (パート除く)		うち中高年		新規求人件数 (パート除く)		うち中高年		就職件数 (パート除く)		うち中高年		有効求職者数 (パート除く)		うち中高年		有効求人件数 (パート除く)		うち中高年		求人倍率(倍)	有効求人倍率(倍)	離職票交付枚数	受給者資格決定件数		初回受給者数		受給者実人数		受給率 (%)		
	実数	対前年同 月比(%)	実数	対前年同 月比(%)	実数	対前年同 月比(%)	実数	対前年同 月比(%)	実数	対前年同 月比(%)	実数	対前年同 月比(%)	実数	対前年同 月比(%)	実数	対前年同 月比(%)	実数	対前年同 月比(%)	実数	対前年同 月比(%)				実数	対前年同 月比(%)	実数	対前年同 月比(%)	実数	対前年同 月比(%)		実数	対前年同 月比(%)
	平成10年度月平均		11 "		12 "		1 "		2 "		3 "		4 "		5 "		6 "		7 "					8 "		9 "		10 "			11 "	
平成10年度月平均	6,676	14.1	2,663	13.6	7,465	-15.2	1,647	0.9	516	1.2	31,693	16.8	16,674	15.5	19,841	-19.4	3,086	34.0	6,557	-13.6	1.12	0.63	0.76	4,035	7.7	2,891	11.9	2,280	20.7	14,103	19.8	2.95
11 "	6,796	1.8	2,691	1.1	7,346	-1.6	1,795	9.0	627	21.5	32,376	2.2	16,712	0.2	19,058	-3.9	3,410	10.5	7,406	12.9	1.08	0.59	0.74	3,973	-1.5	2,945	1.9	2,343	2.8	14,599	3.5	3.08
12 "	6,832	0.5	2,636	-2.0	8,311	13.1	1,861	3.7	572	-8.8	32,227	-0.5	16,291	-2.5	21,912	15.0	3,479	2.0	9,896	33.6	1.22	0.68	0.89	4,145	4.3	2,944	0.0	2,310	-1.4	14,240	-2.5	3.01
1 "	7,453	9.1	2,786	5.7	7,833	-5.8	1,911	2.7	596	4.2	34,805	8.0	16,894	3.7	20,662	-5.7	4,120	18.4	9,643	-2.6	1.05	0.59	0.78	4,290	3.5	3,186	8.2	2,639	14.2	15,612	9.6	3.29
2 "	7,534	1.1	2,824	1.4	7,518	-4.0	1,991	4.2	472	-0.5	34,177	-1.8	15,640	-7.4	19,276	-6.7	4,563	10.8	9,328	-3.3	1.00	0.56	0.74	4,426	3.2	3,065	-3.8	2,560	-3.0	14,284	-8.5	3.02
3 "	7,343	-2.5	2,669	-5.5	8,017	6.6	2,036	2.3	577	-2.7	31,317	-8.4	13,649	-12.7	20,698	7.4	4,435	-2.8	9,484	1.7	1.09	0.66	0.84	4,012	-9.4	2,698	-12.0	2,193	-14.3	11,378	-20.3	2.40
4 "	6,149	-16.3	2,058	-22.9	8,751	9.2	2,053	0.8	600	4.0	26,105	-16.6	10,570	-22.6	23,561	13.8	5,806	30.9	10,708	12.9	1.42	0.90	1.07	3,949	-1.6	2,461	-8.8	1,928	-12.1	9,048	-20.5	1.89
5 "	5,772	-6.1	1,807	-12.2	9,155	4.6	1,999	-2.6	545	-9.2	22,723	-13.0	8,443	-20.1	24,935	5.8	7,729	33.1	12,054	12.6	1.59	1.10	1.21	4,004	1.4	2,387	-3.0	1,832	-5.0	8,177	-9.6	1.69
6 "	5,543	-4.0	1,703	-6.8	10,146	10.8	2,022	1.2	552	1.3	21,435	-5.7	7,664	-9.2	28,138	12.8	8,074	4.5	12,838	6.5	1.83	1.31	1.39	4,040	0.9	2,264	-5.2	1,708	-6.8	7,526	-8.0	1.52
7 "	5,337	-3.7	1,655	-2.8	9,243	-8.9	1,884	-6.8	512	-7.2	20,638	-3.7	7,375	-3.8	25,975	-7.7	8,241	2.1	12,022	-6.4	1.73	1.26	1.32	4,005	-0.9	2,142	-5.4	1,667	-2.4	7,269	-3.4	1.43
8 "	6,580	23.3	2,131	28.8	7,011	-24.1	1,737	-7.8	486	-5.1	23,856	15.6	8,554	16.0	19,674	-24.3	9,469	14.9	11,073	-7.9	1.07	0.82	0.92	5,115	27.7	2,872	34.1	2,264	35.8	8,450	16.2	1.62
平成19年1月	6,045	-4.4	1,862	-8.9	9,993	-3.4	1,639	1.7	455	1.1	19,919	-5.0	7,287	-7.3	28,371	10.2	7,354	8.0	12,407	6.0	1.65	1.42	1.41	4,292	2.4	2,393	-3.9	1,562	2.8	7,104	-8.9	1.43
2月	5,369	-1.8	1,528	-8.4	10,709	9.2	1,968	2.5	541	5.0	20,383	-4.2	7,213	-8.0	28,726	5.7	7,589	6.7	12,464	0.7	1.99	1.41	1.40	3,422	6.1	1,862	0.2	1,688	-5.3	6,927	-10.1	1.40
3月	5,979	-7.7	1,743	-8.6	10,176	-0.7	2,409	-6.0	650	-15.6	21,794	-4.0	7,553	-7.0	28,828	2.0	8,014	0.1	12,724	-4.5	1.70	1.32	1.38	4,131	-2.2	2,153	-7.5	1,409	-9.3	6,765	-10.0	1.36
4月	6,435	-8.3	2,104	-13.6	9,253	-2.9	2,168	-2.1	608	-3.6	22,116	-4.3	7,842	-7.2	27,463	2.3	8,721	-1.0	12,310	-6.0	1.44	1.24	1.39	7,256	-3.6	3,373	-7.6	1,549	-3.2	6,529	-7.4	1.30
5月	5,877	0.7	1,759	-0.3	9,307	-3.6	2,046	-9.1	522	-22.6	22,088	-3.9	7,781	-6.2	26,319	-1.2	9,144	1.7	11,855	-4.7	1.58	1.19	1.37	3,792	4.5	2,642	4.4	2,417	-1.8	7,442	-6.2	1.47
6月	5,024	-12.0	1,543	-9.7	9,368	-3.3	1,949	-9.0	481	-13.8	21,243	-5.5	7,526	-6.3	25,586	-3.1	8,812	-1.6	11,907	-4.9	1.86	1.20	1.38	3,139	-13.4	1,965	-10.2	1,526	-12.1	7,147	-10.3	1.41
7月	5,190	0.5	1,608	-0.1	9,545	2.8	1,876	-0.5	519	-5.9	21,022	-3.2	7,527	-3.2	25,791	-1.5	8,377	0.4	12,007	-2.7	1.84	1.23	1.38	3,858	4.3	2,203	5.7	1,925	11.9	7,739	-4.2	1.53
8月	5,128	-6.9	1,560	-6.8	9,310	-14.9	1,746	-6.2	508	0.6	20,619	-5.2	7,399	-4.3	26,073	-7.0	7,933	0.3	11,963	-5.4	1.82	1.26	1.34	4,005	1.2	2,163	-4.3	1,808	-12.8	7,890	-7.3	1.56
9月	5,097	-10.8	1,525	-6.8	9,417	-16.0	1,802	-13.6	459	-18.2	20,529	-6.1	7,233	-5.6	26,526	-10.0	8,122	0.2	12,259	-7.8	1.85	1.29	1.31	3,451	-13.7	2,066	-12.0	1,556	6.7	7,554	-2.3	1.49
10月	5,651	3.0	1,752	0.9	10,373	2.1	2,144	-6.0	593	3.0	21,068	-3.0	7,436	-3.0	27,328	-8.5	8,408	2.6	12,352	-9.3	1.84	1.30	1.27	4,277	10.6	2,418	-0.1	1,756	1.4	7,691	-1.3	1.51
11月	4,710	0.4	1,536	12.4	9,147	-15.4	1,852	-1.4	510	1.8	20,019	-2.1	7,240	-0.4	26,733	-10.8	8,128	4.5	12,099	-9.7	1.94	1.34	1.27	3,318	8.6	1,801	1.6	1,713	2.2	7,339	-1.3	1.44
12月	3,700	-7.6	1,233	-9.9	7,939	-17.4	1,405	-14.7	390	-8.7	18,379	-3.5	6,790	-3.3	25,018	-11.6	7,155	4.5	11,217	-14.2	2.15	1.36	1.28	3,162	-3.4	1,339	-11.4	1,384	0.7	7,056	0.4	1.38
平成20年1月	6,000	-0.7	1,884	1.2	9,287	-7.1	1,482	-9.6	394	-13.4	19,355	-2.8	7,099	-2.6	24,921	-12.2	7,627	3.7	11,632	-6.2	1.55	1.29	1.28	4,175	-2.7	2,052	-14.2	1,597	2.2	7,273	2.4	1.43
2月	5,424	1.0	1,581	3.5	9,070	-15.3	1,870	-5.0	506	-6.5	20,088	-1.4	7,199	-0.2	24,949	-13.1	8,001	5.4	12,263	-1.6	1.67	1.24	1.27	3,440	0.5	1,826	-1.9	1,527	-9.5	6,918	-0.1	1.35
3月	5,812	-2.8	1,769	1.5	8,903	-12.5	2,267	-5.9	653	0.5	21,132	-3.0	7,426	-1.7	24,996	-13.3	8,459	5.6	12,403	-2.5	1.53	1.18	1.25	4,186	1.3	1,859	-13.7	1,251	-11.2	6,654	-1.6	1.30
4月	6,684	3.9	2,304	9.5	7,791	-15.8	2,017	-7.0	543	-10.7	21,776	-1.5	7,841	0.0	23,413	-14.7	9,528	9.3	12,290	-0.2	1.17	1.08	1.23	8,010	10.4	3,405	0.9	1,724	11.3	6,751	3.4	1.30
5月	5,521	-6.1	1,799	2.3	7,329	-21.3	1,734	-15.2	491	-5.9	21,524	-2.6	7,862	1.0	21,702	-17.5	9,776	6.9	11,570	-2.4	1.33	1.01	1.20	3,941	3.9	2,307	-12.7	2,097	-13.2	7,096	-4.6	1.36
6月	5,271	4.9	1,683	9.1	7,885	-15.8	1,888	-3.1	536	11.4	21,282	-0.2	7,822	3.9	21,087	-17.6	9,726	10.4	11,241	-5.6	1.50	0.99	1.16	3,350	6.7	1,997	1.6	1,517	-0.6	7,242	1.3	1.39
7月	5,535	6.6	1,752	9.0	7,740	-18.9	1,859	-0.9	549	5.8	21,355	1.6	7,795	3.6	20,828	-19.2	9,089	8.5	11,139	-7.2	1.40	0.98	1.12	4,168	8.0	2,162	-1.9	1,985	3.1	7,839	1.3	1.50
8月	4,844	-5.5	1,473	-5.6	7,227	-22.4	1,585	-9.2	398	-21.7	20,757	0.7	7,488	1.2	20,581	-21.1	8,469	6.8	11,001	-8.0	1.49	0.99	1.08	3,844	-4.0	1,885	-12.9	1,558	-13.8	7,673	-2.8	1.47
9月	5,621	10.3	1,733	13.6	7,701	-18.2	1,849	2.6	521	13.5	21,163	3.1	7,602	5.1	20,898	-21.2	8,695	7.1	11,561	-5.7	1.37	0.99	1.05	3,970	15.0	2,244	8.6	1,683	8.2	7,784	3.0	1.49
10月	5,976	5.8	1,805	3.0	8,353	-19.5	1,948	-9.1	515	-13.2	21,653	2.8	7,605	2.3	21,597	-21.0	8,973	6.7	11,121	-10.0	1.40	1.00	1.01	4,395	2.8	2,568	6.2	1,761	0.3	7,691	0.0	1.47
11月	5,056	7.3	1,636	6.5	5,979	-34.6	1,507	-18.6	398	-22.0	21,325	6.5	7,552	4.3	19,573	-26.8	8,615	6.0	11,267	-6.9												

用語の定義

職業紹介関係

1 就業形態、雇用期間、雇用形態

ア 就業形態

一般 ...次のパートタイム以外のものをいう。

パートタイム...1日、1週間又は1か月の所定労働時間が、通常労働者より短いものをいう。

イ 雇用期間

常用 ...雇用契約において雇用期間の定めがない、又は4か月以上の雇用期間が定められているもの。(4か月未満であっても雇用契約

の更新により、継続して雇用されることを予定している場合は常用とみなす。)

臨時 ...雇用契約において1か月以上4か月未満の雇用契約が定められているものをいう。

季節 ...季節的な労働需要に対し、又は季節的な余暇を利用して一定期間を定めて就労するものをいう。(4か月未満・以上を問わない。)

ウ 雇用形態

雇用期間及び就業形態を組み合わせた分類で次の表のとおり。

		就業形態	
		一般	パートタイム
雇用期間	常雇	常用	一般
	臨時 4か月以上		
	臨時 4か月未満	臨時 季節	一般
	季節		
	日雇	日雇	一般
			パートタイム
			常用的 パートタイム
			臨時的 パートタイム
			日雇的 パートタイム
			一般 パートタイム

2 求人・充足

新規求人数 ...期間中に新たに受理した求人数(採用予定人数)をいう。

月間有効求人数 ...当月の「新規求人数」と「前月から繰り越された有効求人数」の合計をいう。

充足数 ...自安定所の求人が自・他安定所のあっせんにより求職者と結びついた件数をいう。

3 求職・就職

新規求職申込件数 ...期間中に新たに受理した求職申込みの件数をいう。

月間有効求職者数 ...当月の「新規求職申込件数」と「前月から繰り越された有効求職者数」の合計をいう。

紹介件数 ...求職者と求人との結合を図るため、自安定所で行った紹介の件数(他安定所受理求人への紹介を含む。)

就職件数 ...自安定所の求職者が安定所の紹介により就職したことを確認した件数をいう。

雇用保険受給者 ...雇用保険(保)と略す。)の受給資格決定後、所定給付日数分の基本手当の支給を終了するまでの者をいう。

雇用保険関係

離職票交付枚数 ...安定所が被保険者資格を喪失した者に交付した離職票の枚数をいう。

受給資格決定件数 ...安定所が受付けた離職票のうち、受給資格があると決定した件数をいう。

初回受給者数 ...受給資格決定後、第1回目の支給を受けた者の数をいう。

受給者実人員 ...基本手当を受けた受給資格者の実数をいう。

諸比率の算出方法

前年同月増減率(%) = (当月の数 - 前年同月の数) ÷ 前年同月の数 × 100

有効(新規)求人倍率(倍) = 月間有効(新規)求人数 ÷ 月間有効(新規)求職者数

就職率(%) = 就職件数 ÷ 新規求職者数 × 100

充足率(%) = 充足数 ÷ 新規求人数 × 100

マトリックスとは数の行列をいう。