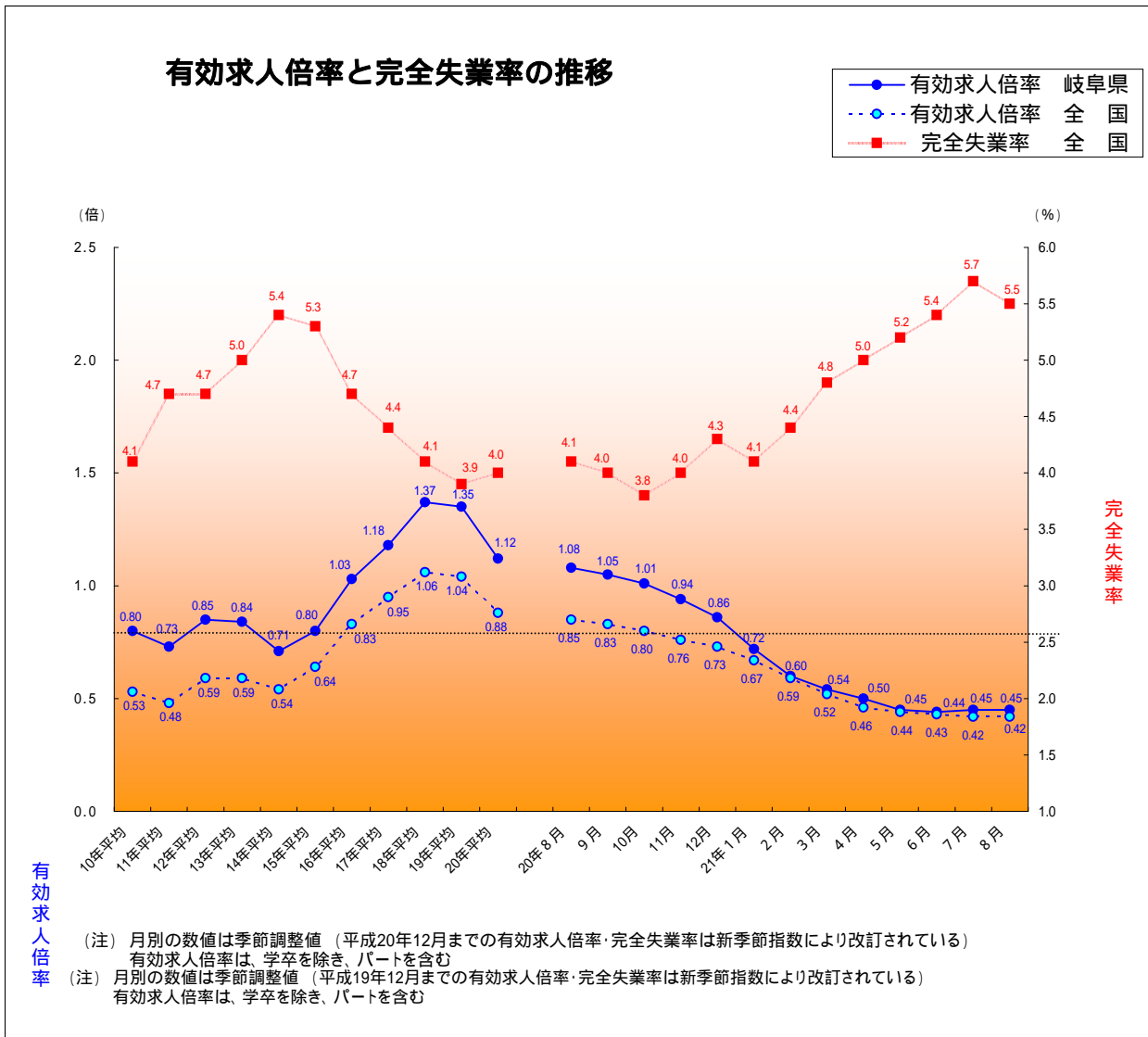


# 労働マトリックス 2009 / 8



## 岐阜労働局職業安定部

### 目次

#### 雇用・労働市場の概況

#### 安定所の窓口では

- 第1表 主要労働経済指標
- 第2表 一般職業紹介関係主要指標
- 第3表 一般職業紹介状況
- 第4表 パートタイム職業紹介状況
- 第5表 産業別・規模別一般新規求人状況
- 第6表 産業別・規模別充足状況
- 第7表 中高年齢者の職業紹介等状況
- 第8表 新規常用求職者の状況
- 第9表 年齢別常用職業紹介状況 (常用計)

- 第10表 職業別常用職業紹介状況 (常用計)
- 第11表 障害者の職業紹介状況
- 第12表 一般被保険者求職者給付状況
- 第13表 高年齢求職者給付・就職促進給付状況 (短時間を除く)
- 第14表 産業別・安定所別雇用保険適用給付状況
- 第15表 産業別・月別企業整備状況
- 第16表 一般職業紹介及び雇用保険業務取扱状況の推移
- 第17表 教育訓練給付状況
- 第18表 育児休業給付状況
- 用語の定義

## 県内の雇用・労働市場の概況（平成21年8月）

8月の有効求人倍率（季節調整値）は、7月と同率の 0.45倍。

県内の公共職業安定所における求人・求職・就職状況等は次のとおりです。

### 1 労働市場の概況（学卒を除き、パートタイムを含む）

#### (1) 求人

新規求人数は、8,001人で前年同月比 28.6%減少した。  
これを一般・パート別にみると、一般は同比 33.7%の減少、パートは同比 19.3%の減少となり、パートより一般の同比減少幅が大きくなっている。  
月間有効求人数は、20,909人で前年同月比 33.8%減少、30ヶ月連続の減少となった。

#### (2) 求職

新規求職者数は、大幅に増加し前年同月比 31.1%増の 8,924人となった。  
これを一般・パート別にみると、一般は同比 28.8%の増加、パートも同比 36.9%の増加となった。  
月間有効求職者は 46,652人で、前年同月比 59.6%の大幅増加となった。

#### (3) 就職

就職件数は 2,835人で、前年同月比 22.1%増加した。  
これを一般・パート別にみると、一般は同比 11.1%の増加となり、パートは同比 45.9%の大幅増加となった。  
就職率（対新規求職者）は 31.8%で、前年同月より 2.3ポイント低下した。

### 2 産業別規模別新規求人状況（学卒を除き、パートタイムを含む）

#### (1) 新規求人を産業別に前年同月と比較すると、

**増加**は、生活関連サービス業、娯楽業（11.9%）

**減少**は、製造業（47.4%）、サービス業（45.2%）、複合サービス事業（43.8%）、運輸業、郵便業（36.9%）、卸売業、小売業（34.5%）、教育・学習支援業（26.7%）、医療、福祉（25.6%）、建設業（15.9%）、宿泊業、飲食サービス業（12.1%）、金融業、保険業（4.9%）、情報通信業（3.8%）

製造業の内訳をみると

**増加**は、情報通信機械（100.0%）

**減少**は、生産用機械（73.9%）、はん用機械（67.9%）、プラスチック製品（59.2%）、金属製品（58.0%）、窯業・土石製品（53.8%）、業務用機械（53.8%）、輸送用機械（47.4%）、電子部品・デバイス・電子回路（45.5%）、繊維工業（43.9%）、家具・装備品（36.8%）、電気機械（21.5%）、食料品製造（14.9%）

#### (2) 新規求人を事業所規模別にみると、

29人以下は 4,554人（前年同月比 24.8%減）、30～99人は 2,196人（同 34.1%減）、100～299人は 825人（同 31.6%減）、300人以上は 426人（同 30.0%減）

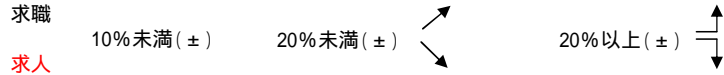
### 3 雇用保険からみる雇用動向

雇用保険被保険者数をみると、全数は 510,839人（前年同月比 0.9%減）となり、対前年比で5か月連続減少した。

産業別に雇用保険被保険者数をみると、製造業 175,121人、卸売業、小売業 83,236人、医療、福祉 54,754人などで全体に占める割合が高くなっている。

また、雇用保険受給資格決定件数は 2,258件（前年同月比 19.8%増）、受給者実人員は 15,626人（同 103.6%増）となった。

# 安定所の窓口では



平成21年8月

労働市場の動き								労働市場の動き				新規求職・求人の動向(対前年同月比)
新規求職	新規求人	対比	新規求職	月間有効求職	新規求人	月間有効求人	新規求人倍率	有効求人倍率	就職率	充足率		
岐阜	↑	↓	当 月	3,039(件)	15,782(人)	3,057(人)	8,598(人)	1.01(倍)	0.54(倍)	28.3%	30.0%	新規求職は、若年層17.2%増加、中高年層33.9%増加。 新規求人は、建設業28.8%減少、製造業53.9%減少、情報通信業32.4%減少、運輸業57.4%減少、卸売・小売業31.0%減少、金融・保険業2.3%減少、飲食店、宿泊業17.7%減少、医療、福祉18.9%減少、サービス業56.1%減少。
	↗	↓	前年同月比	22.3	44.2	-38.9	-21.4	-1.01	-0.46	-7.0	9.2	
大垣	↑	↓	当 月	1,766	8,656	1,433	3,634	0.81	0.42	34.2	36.8	新規求職は、若年層39.1%増加、中高年層63.0%増加。 新規求人は、建設業6.3%増加、製造業20.5%減少、情報通信業23.1%減少、運輸業34.0%増加、卸売・小売業19.9%減少、金融・保険業40.0%減少、飲食店、宿泊業44.7%増加、医療、福祉7.8%減少、サービス業55.7%減少。
	↑	↓	前年同月比	24.5	55.6	-25.0	-34.7	-0.54	-0.58	-3.1	15.9	
多治見	↑	↓	当 月	1,658	9,220	1,064	3,107	0.64	0.34	27.7	41.2	新規求職は、若年層35.3%増加、中高年層91.9%増加。 新規求人は、建設業1.0%増加、製造業56.7%減少、情報通信業66.7%減少、運輸業34.0%増加、卸売・小売業10.5%減少、金融・保険業14.3%減少、飲食店、宿泊業40.5%増加、医療、福祉32.6%減少、サービス業8.9%減少。
	↑	↓	前年同月比	41.5	84.9	-35.0	-37.7	-0.76	-0.66	-11.3	15.0	
高山	→	↓	当 月	639	2,930	768	1,850	1.20	0.63	38.5	30.2	新規求職は、若年層26.2%増加、中高年層16.3%増加。 新規求人は、建設業75.8%増加、製造業4.3%増加、情報通信業200%増加、運輸業増減なし、卸売・小売業33.6%減少、金融・保険業10人増加、飲食店、宿泊業16.1%増加、医療、福祉28.0%減少、サービス業28.3%減少。
	→	↓	前年同月比	3.9	9.3	-16.2	-31.0	-0.29	-0.37	-0.5	6.0	
恵那	↗	↓	当 月	266	1,219	260	565	0.98	0.46	38.7	35.4	新規求職は、若年層9.1%増加、中高年層13.7%増加。 新規求人は、建設業26.7%増加、製造業78.0%減少、情報通信業14.3%増加、運輸業200%増加、卸売・小売業56.3%減少、金融・保険業増減なし、飲食店、宿泊業57.9%減少、医療、福祉35.3%減少、サービス業22.2%減少。
	→	↓	前年同月比	16.7	33.4	-29.2	-38.2	-0.63	-0.54	-7.8	13.6	
関	↑	↓	当 月	607	2,956	478	1,091	0.79	0.37	23.1	37.7	新規求職は、若年層23.7%増加、中高年層73.5%増加。 新規求人は、建設業81.3%減少、製造業56.0%減少、情報通信業求人25人増加、運輸業83.3%減少、卸売・小売業64.2%減少、金融・保険業12.5%増加、飲食店、宿泊業5.4%減少、医療、福祉56.5%減少、サービス業34.4%減少。
	↑	↓	前年同月比	31.7	66.7	-33.9	-38.5	-0.78	-0.63	-23.3	12.3	
美濃加茂	→	↓	当 月	472	3,487	423	849	0.90	0.24	39.8	33.3	新規求職は、若年層5.7%減少、中高年層2.6%減少。 新規求人は、建設業46.2%増加、製造業67.9%減少、情報通信業1人減少、運輸業29.4%減少、卸売・小売業34.0%減少、金融・保険業28.6%減少、飲食店、宿泊業4.8%減少、医療、福祉39.3%減少、サービス業67.6%増加。
	↘	↓	前年同月比	-3.7	89.9	-16.6	-53.8	-0.13	-0.76	9.2	7.5	
岐阜八幡	↓	↓	当 月	97	662	128	310	1.32	0.47	58.8	38.3	新規求職は、若年層22.6%減少、中高年層32.1%減少。 新規求人は、建設業77.8%増加、製造業28.3%減少、情報通信業増減なし、運輸業6人減少、卸売・小売業42.9%増加、金融・保険業1人減少、飲食店、宿泊業36.4%減少、医療、福祉31.6%増加、サービス業200%増加。
	↓	↓	前年同月比	-21.8	24.0	-17.4	-41.9	0.07	-0.53	17.7	9.3	
中津川	↗	↓	当 月	380	1,740	390	905	1.03	0.52	46.6	40.3	新規求職は、若年層26.8%増加、中高年層32.7%増加。 新規求人は、建設業8.7%増加、製造業46.8%減少、情報通信業2人減少、運輸業36.4%減少、卸売・小売業46.5%減少、金融・保険業増減なし、飲食店、宿泊業44.2%減少、医療、福祉20%減少、サービス業8.8%減少。
	→	↓	前年同月比	16.6	43.7	-46.5	-25.3	-1.21	-0.48	3.0	21.2	
計	↑	↓	当 月	8,924	46,652	8,001	20,909	0.90	0.45	31.8	34.2	
	↗	↓	前年同月比	21.9	53.2	-33.1	-31.3	-0.73	-0.55	-6.0	11.8	

(注)各項目の上段は新規学卒を除き、パートタイムを含む。各項目の下段は一般のみ。有効(新規)求人倍率は原数による。

# 第1表 主要労働経済指標

岐阜県

項目 年月	人口 (推計)	生産指数 (季調済) (製造業)	消費者物価 指数(総合) 6市1町平均(～H21.3) 岐阜市(H21.4～)	平均賃金 30人以上 事業所	名目賃金指数 全調査 産業	雇用指数 全調査 産業
		17年 = 100	17年 = 100		17年 = 100	17年 = 100
平成18年平均	2,104,361	107.5	100.5	313,751	101.7	103.2
平成19年平均	2,102,259	110.8	100.7	336,253	105.0	101.3
平成20年平均	2,098,131	105.9	102.0	332,668	103.5	103.3
3月	2,101,082	105.9	100.9	278,253	86.7	101.8
4月	2,097,625	110.5	101.1	279,449	87.1	103.7
5月	2,098,949	115.0	102.0	281,523	87.7	103.3
6月	2,098,528	106.3	102.5	492,328	153.3	103.6
7月	2,098,518	113.3	102.8	378,646	117.9	104.0
8月	2,098,464	103.9	103.3	272,163	84.7	103.8
9月	2,098,137	107.0	103.2	268,515	83.6	103.8
10月	2,098,131	106.8	103.1	272,670	84.9	104.1
11月	2,098,351	92.0	102.0	313,885	97.6	104.2
12月	2,097,993	88.8	101.7	605,680	188.4	104.4
平成21年1月	2,096,991	81.6	100.9	268,469	83.9	105.3
2月	2,095,825	74.6	100.8	262,458	82.1	104.5
3月	2,094,430	71.7	101.3	266,157	83.2	103.9
4月	2,090,128	75.6	101.4	264,694	82.8	104.9
5月	2,090,333	73.3	101.3	272,331	85.1	103.7
6月	2,089,415	78.9	101.2	430,483	134.6	103.7
7月	2,088,709	82.3	100.6	262,709	116.6	103.9
8月						

資料・岐阜県統計課

(注)・各年の人口は、10月1日現在の推計人口

## 第2表 一般職業紹介関係主要指標

平成21年8月

項目		年度・比率	平成21年	平成21年	平成20年	対前月比	対前年 同月比
			8月	7月	8月		
学 卒 を 除 く	1 月間有効求職者数		46,652	49,305	29,226	-5.4	59.6
	2 新規求職申込件数		8,924	10,050	6,805	-11.2	31.1
	3 月間有効求人数		20,909	20,812	31,582	0.5	-33.8
	4 新規求人数		8,001	9,701	11,205	-17.5	-28.6
	5 就職件数		2,835	3,190	2,321	-11.1	22.1
	6 5のうち他県への就職		318	314	232	1.3	37.1
	7 充足数		2,734	3,114	2,285	-12.2	19.6
	8 7のうち他県からの充足		243	256	211	-5.1	15.2
諸 比 率	9 有効求人倍率(3/1)	(0.45)	(0.45)	(1.08)	(0.00)	(-0.63)	
		0.45	0.42	1.08	0.03	-0.63	
	10 新規求人倍率(4/2)	(0.81)	(0.92)	(1.46)	(-0.11)	(-0.65)	
		0.90	0.97	1.65	-0.07	-0.75	
	11 有効就職率(5/1*100)	6.1	6.5	7.9	-0.4	-1.8	
	12 新規就職率(5/2*100)	31.8	31.7	34.1	0.1	-2.3	
の う ち 常 用	13 有効充足率(7/3*100)	13.1	15.0	7.2	-1.9	5.9	
	14 新規充足率(7/4*100)	34.2	32.1	20.4	2.1	13.8	
	15 月間有効求職者数		46,591	49,248	29,198	-5.4	59.6
	16 新規求職申込件数		8,898	10,028	6,797	-11.3	30.9
	17 月間有効求人数		19,885	19,884	31,077	0.0	-36.0
	18 新規求人数		7,430	9,159	11,053	-18.9	-32.8
	19 就職件数		2,550	2,890	2,283	-11.8	11.7
20 19のうち他県への就職		293	300	226	-2.3	29.6	
21 充足数		2,456	2,795	2,252	-12.1	9.1	
中 高 年	22 月間有効求職者数		20,327	20,878	11,844	-2.6	71.6
	23 新規求職申込件数		3,473	3,881	2,417	-10.5	43.7
	24 就職件数		1,031	1,148	760	-10.2	35.7
	25 就職率(24/23*100)		29.7	29.6	31.4	0.1	-1.7
雇 用 保 険	26 受給資格決定件数		2,258	3,246	1,885	-30.4	19.8
	27 初回受給者数		2,446	3,146	1,558	-22.3	57.0
	28 受給者実人員		15,626	16,915	7,673	-7.6	103.6
	29 5のうち受給者の就職件数		877	981	572	-10.6	53.3

(注) 9.有効求人倍率・10.新規求人倍率の( )内は学卒を除きパートを含む季節調整値 季節調整値改訂済(21.2)

### 第3表 一般職業紹介状況(新規学卒を除く)

平成21年8月

年 月 安定所	新規求職申込数				月間有効求職者数				紹介件数		就職件数			新規求人数	月間有効求人数	
	計	男	保 受 給 者	保受給者の占める割合 (%)	計	男	保 受 給 者	保受給者の占める割合 (%)	計	男	計	男	保受給者の就職			
平成21年8月	8,924	4,636	2,794	31.3	46,652	25,054	25,022	53.6	17,271	12,506	2,835	1,505	877	8,001	20,909	
安 定 所	岐 阜	3,039	1,647	948	31.2	15,782	8,555	8,333	52.8	6,232	4,716	861	466	269	3,057	8,598
	大 垣	1,766	913	505	28.6	8,656	4,662	4,610	53.3	3,645	2,702	604	348	192	1,433	3,634
	多 治 見	1,658	828	687	41.4	9,220	4,798	5,583	60.6	2,680	1,781	459	237	160	1,064	3,107
	高 山	639	301	155	24.3	2,930	1,509	1,272	43.4	949	648	246	122	72	768	1,850
	恵 那	266	144	66	24.8	1,219	662	550	45.1	506	337	103	47	26	260	565
	関	607	307	150	24.7	2,956	1,561	1,457	49.3	1,147	796	140	75	48	478	1,091
	美濃加茂	472	246	175	37.1	3,487	2,123	2,083	59.7	1,313	1,016	188	101	57	423	849
	岐阜八幡	97	44	25	25.8	662	321	382	57.7	141	91	57	25	11	128	310
	中 津 川	380	206	83	21.8	1,740	863	752	43.2	658	419	177	84	42	390	905
	平成19年度月平均	7,621	3,605	2,404	31.5	28,879	13,767	12,841	44.5	10,262	5,870	2,746	1,404	712	13,662	37,998
平成20 "	9,312	4,668	3,017	32.4	33,325	16,734	13,927	41.8	13,491	7,900	2,677	1,363	637	11,154	30,747	
平成20年8月	6,805	3,305	2,045	30.1	29,226	14,245	12,798	43.8	9,932	5,790	2,321	1,226	572	11,205	31,582	
平成21年7月	10,050	5,322	3,715	37.0	49,305	26,516	27,330	55.4	19,598	12,506	3,190	1,663	981	9,701	20,812	
対前年同月比%	31.1	40.3	36.6	1.2	59.6	75.9	95.5	9.8	73.9	116.0	22.1	22.8	53.3	-28.6	-33.8	
対前月比%	-11.2	-12.9	-24.8	-5.7	-5.4	-5.5	-8.4	-1.8	-11.9	0.0	-11.1	-9.5	-10.6	-17.5	0.5	

(注) パートを含む。

### 第4表 パートタイム職業紹介状況

平成21年8月

年 月 安定所	他県への 発求人数	他 県 から の 受 求 人 数	充 足 数	他 県 から の 充 足	有 効 求 人 倍 率 ( 倍 )	就 職 率 ( % )	充 足 率 ( % )	新規求職 申込件数		月間有効 求職者数		就職件数		新規求人数		月間有効 求 人 数		就 職 率 (%)	
								常用	非常用	常用	非常用	常用	非常用	常用	非常用				
平成21年8月	2,139	14,352	2,734	243	0.45	31.8	34.2	2,786	2,770	12,533	12,487	1,074	891	3,212	2,931	8,275	7,738	38.5	
安 定 所	岐 阜	1,176	5,590	917	109	0.54	28.3	30.0	835	831	3,945	3,936	257	219	1,024	972	2,947	2,854	30.8
	大 垣	343	1,884	528	46	0.42	34.2	36.8	516	510	2,281	2,258	214	168	539	476	1,353	1,250	41.5
	多 治 見	320	2,648	438	58	0.34	27.7	41.2	650	648	2,780	2,774	205	184	473	428	1,419	1,300	31.5
	高 山	23	631	232	8	0.63	38.5	30.2	213	211	886	884	111	86	391	366	886	830	52.1
	恵 那	16	976	92	0	0.46	38.7	35.4	99	99	354	353	47	39	158	102	299	233	47.5
	関	57	525	180	8	0.37	23.1	37.7	183	182	824	823	55	44	223	221	482	470	30.1
	美濃加茂	89	992	141	5	0.24	39.8	33.3	126	126	637	637	79	72	158	145	326	300	62.7
	岐阜八幡	5	168	49	0	0.47	58.8	38.3	35	35	226	226	25	25	57	53	134	127	71.4
	中 津 川	110	938	157	9	0.52	46.6	40.3	129	128	600	596	81	54	189	168	429	374	62.8
	平成19年度月平均	4,718	37,765	2,611	209	0.92	36.0	19.1	2,284	2,280	8,241	8,232	862	816	4,419	4,205	12,022	11,522	37.7
平成20 "	3,638	26,477	2,586	209	0.92	28.7	23.2	2,731	2,723	9,469	9,449	940	882	4,143	3,860	11,073	10,498	34.4	
平成20年8月	3,825	32,515	2,285	211	1.08	34.1	20.4	1,961	1,955	8,469	8,451	736	705	3,978	3,881	11,001	10,711	37.5	
平成21年7月	2,822	13,944	3,114	256	0.42	31.7	32.1	2,857	2,841	13,166	13,125	1,231	1,055	3,823	3,509	8,148	7,579	43.1	
対前年同月比%	-44.1	-55.9	19.6	15.2	-0.63	-2.3	13.8	42.1	41.7	48.0	47.8	45.9	26.4	-19.3	-24.5	-24.8	-27.8	1.0	
対前月比%	-24.2	2.9	-12.2	-5.1	0.03	0.1	2.1	-2.5	-2.5	-4.8	-4.9	-12.8	-15.5	-16.0	-16.5	1.6	2.1	-4.6	

(注) 有効求人倍率は原数による。

(注) 就職率欄及び充足率欄の対前年同月比及び対前月比はポイント表示。

(注) 就職率欄の対前年同月比及び対前月比はポイント表示。

### 第5表 産業別・規模別一般新規求人状況（新規学卒を除く）

平成21年8月

産業・規模		区分	計	常用	臨時季節	計の対前 月比(%)	計の対前年 同月比(%)	
産 業 別	A, B	農 林 , 漁 業 (01~04)	77	57	20	-22.2	51.0	
	C	鉱 業 , 採石業 , 砂利採取業 (05)	3	3	-	-40.0	-25.0	
	D	建 設 業 (06~08)	615	576	39	-18.8	-15.9	
	E	製 造 業 (09~32)	1,233	1,079	154	8.3	-47.4	
		09	食 料 品 製 造 業	252	174	78	2.9	-14.9
		10	飲 料 ・ たばこ ・ 飼 料 製 造 業	8	8	-	-20.0	-52.9
		11	織 維 工 業	96	96	-	-9.4	-43.9
		12	木 材 ・ 木 製 品 製 造 業	25	22	3	-24.2	-59.7
		13	家 具 ・ 装 備 品 製 造 業	24	24	-	-4.0	-36.8
		14	パ ル プ ・ 紙 ・ 紙 加 工 品 製 造 業	50	50	-	66.7	-49.5
		15	印 刷 ・ 同 関 連 業	31	31	-	-29.5	-43.6
		16	化 学 工 業	35	33	2	-39.7	-36.4
		17	石 油 製 品 ・ 石 炭 製 品 製 造 業	-	-	-	-	-
		18	プ ラ ス チ ッ ク 製 品 製 造 業	75	65	10	-18.5	-59.2
		19	ゴ ム 製 品 製 造 業	13	13	-	62.5	-64.9
		21	窯 業 ・ 土 石 製 品 製 造 業	66	61	5	-18.5	-53.8
		22	鉄 鋼 業	4	4	-	-20.0	-78.9
		23	非 鉄 金 属 製 造 業	8	8	-	-63.6	-50.0
		24	金 属 製 品 製 造 業	119	115	4	35.2	-58.0
		25	は ん 用 機 械 器 具 製 造 業	61	61	-	17.3	-67.9
		26	生 産 用 機 械 器 具 製 造 業	31	31	-	-20.5	-73.9
		27	業 務 用 機 械 器 具 製 造 業	6	6	-	100.0	-53.8
		28	電 子 部 品 ・ デ バ イ ス ・ 電 子 回 路 製 造 業	24	18	6	140.0	-45.5
		29	電 気 機 械 器 具 製 造 業	128	100	28	77.8	-21.5
		30	情 報 通 信 機 械 器 具 製 造 業	10	0	10	-	100.0
		31	輸 送 用 機 械 器 具 製 造 業	140	133	7	72.8	-47.4
		20, 32	そ の 他 の 製 造 業	27	26	1	-18.2	-60.9
		F	電 気 ・ ガ ス ・ 熱 供 給 ・ 水 道 業 (33~36)	7	6	1	250.0	0.0
		G	情 報 通 信 業 (37~41)	76	73	3	-59.4	-3.8
		H	運 輸 業 , 郵 便 業 (42~49)	401	337	64	0.2	-36.9
		I	卸 売 業 , 小 売 業 (50~61)	1,054	1,037	17	-24.6	-34.5
	J	金 融 業 , 保 険 業 (62~67)	97	97	-	-69.7	-4.9	
	K	不 動 産 業 , 物 品 賃 貸 業 (68~70)	136	131	5	3.8	36.0	
	L	学 術 研 究 , 専 門 技 術 ワ ー ク ス 業 (71~74)	219	182	37	-50.1	-28.7	
	M	宿 泊 業 , 飲 食 サ ー ビ ス 業 (75~77)	713	698	15	7.2	-12.1	
	N	生 活 関 連 サ ー ビ ス 業 , 娯 楽 業 (78~80)	470	467	3	-20.3	11.9	
	O	教 育 , 学 習 支 援 業 (81, 82)	74	73	1	-45.2	-26.7	
	P	医 療 , 福 祉 (83~85)	1,419	1,417	2	-16.0	-25.6	
	Q	複 合 サ ー ビ ス 事 業 (86, 87)	36	30	6	-37.9	-43.8	
	R	サ ー ビ ス 業 (88~96)	1,018	953	65	-23.0	-45.2	
	S, T	公 務 ・ そ の 他 (97, 98, 99)	353	214	139	-3.3	370.7	
	合 計		8,001	7,430	571	-17.5	-28.6	
事 業 所 規 模 別	29 人 以 下		4,554	4,306	248	-17.3	-24.8	
	30 ~ 99人		2,196	2,015	181	-10.9	-34.1	
	100 ~ 299人		825	775	50	-24.0	-31.6	
	300 ~ 499人		162	154	8	-12.0	-50.5	
	500 ~ 999人		130	114	16	-52.4	-37.8	
1,000 人 以 上		134	66	68	-29.1	83.6		

(注) パートを含む。

平成21年4月より項目は日本標準産業分類（平成20年4月改定、総務省）による。

なお、平成21年3月分は、新分類への変更作業未了につき、不整合項目欄は「-」。

第6表 産業別・規模別充足状況（新規学卒を除く）

平成21年8月

産業・規模		区分	計	常用	臨時季節	計の対前月比(%)	計の対前年同月比(%)	
産 業 別	A, B	農 林 , 漁 業 (01~04)	62	44	18	12.7	264.7	
	C	鉱業, 採石業, 砂利採取業 (05)	2	2	-	0.0	100.0	
	D	建 設 業 (06~08)	216	186	30	-30.8	50.0	
	E	製 造 業 (09~32)	578	532	46	1.4	-20.2	
		09	食 料 品 製 造 業	107	86	21	1.9	28.9
		10	飲 料・たばこ・飼料製造業	14	14	-	180.0	366.7
		11	織 維 工 業	34	34	-	-32.0	-5.6
		12	木 材・木 製 品 製 造 業	21	19	2	23.5	-19.2
		13	家 具・装 備 品 製 造 業	9	9	-	-40.0	-35.7
		14	パ ル プ・紙・紙加工品製造業	29	29	-	26.1	-39.6
		15	印 刷・同 関 連 業	16	16	-	-30.4	-15.8
		16	化 学 工 業	24	24	-	0.0	50.0
		17	石 油 製 品・石 炭 製 品 製 造 業	0	0	-	#DIV/0!	#DIV/0!
		18	プ ラ ス チ ッ ク 製 品 製 造 業	46	39	7	12.2	-27.0
		19	ゴ ム 製 品 製 造 業	7	7	-	16.7	-30.0
		21	窯 業・土 石 製 品 製 造 業	48	44	4	20.0	0.0
		22	鉄 鋼 業	3	3	-	-25.0	-84.2
		23	非 鉄 金 属 製 造 業	9	9	-	80.0	50.0
		24	金 属 製 品 製 造 業	42	41	1	-12.5	-52.8
		25	は ん 用 機 械 器 具 製 造 業	20	20	-	-31.0	-67.7
		26	生 産 用 機 械 器 具 製 造 業	14	14	-	7.7	-33.3
		27	業 務 用 機 械 器 具 製 造 業	3	3	-	200.0	-40.0
		28	電 子 部 品・デ バ イ ス・電 子 回 路 製 造 業	8	8	-	60.0	-46.7
		29	電 気 機 械 器 具 製 造 業	34	30	4	-2.9	-12.8
		30	情 報 通 信 機 械 器 具 製 造 業	3	3	-	-50.0	50.0
		31	輸 送 用 機 械 器 具 製 造 業	80	73	7	31.1	-8.0
		20, 32	そ の 他 の 製 造 業	7	7	-	-50.0	-46.2
		F	電 気・ガ ス・熱 供 給・水 道 業 (33~36)	1	-	1	#DIV/0!	-50.0
		G	情 報 通 信 業 (37~41)	61	54	7	103.3	238.9
		H	運 輸 業 , 郵 便 業 (42~49)	148	145	3	8.0	3.5
		I	卸 売 業 , 小 売 業 (50~61)	361	343	18	-9.8	-4.0
		J	金 融 業 , 保 険 業 (62~67)	20	20	-	-23.1	11.1
	K	不 動 産 業 , 物 品 賃 貸 業 (68~70)	46	44	2	-2.1	84.0	
	L	学 術 研 究 , 専 門 技 術 研 究 業 (71~74)	96	56	40	-41.8	45.5	
	M	宿 泊 業 , 飲 食 サ ー ビ ス 業 (75~77)	116	114	2	-34.8	78.5	
	N	生 活 関 連 サ ー ビ ス 業 , 娯 楽 業 (78~80)	74	73	1	-43.1	2.8	
	O	教 育 , 学 習 支 援 業 (81, 82)	35	30	5	45.8	34.6	
	P	医 療 , 福 祉 (83~85)	332	329	3	-22.6	15.3	
	Q	複 合 サ ー ビ ス 事 業 (86, 87)	26	18	8	-7.1	0.0	
	R	サ ー ビ ス 業 (88~96)	358	344	14	-9.4	47.3	
	S, T	公 務・そ の 他 (97, 98, 99)	202	122	80	8.6	551.6	
	合 計		2,734	2,456	278	-12.2	19.6	
事 業 所 規 模 別	29 人 以 下		1529	1,402	127	-15.4	22.9	
	30 ~ 99人		793	694	99	-5.3	24.7	
	100 ~ 299人		270	252	18	-12.3	-2.2	
	300 ~ 499人		57	51	6	-12.3	-3.4	
	500 ~ 999人		69	50	19	1.5	122.6	
1,000 人 以 上		16	7	9	-42.9	-59.0		

(注) パートを含む。

平成21年4月より項目は日本標準産業分類（平成20年4月改定、総務省）による。

なお、平成21年3月分は、新分類への変更作業未了につき、不整合項目欄は「-」。



第7表 中高年齢者の職業紹介等状況

平成21年8月

年 月 安 定 所	新規求職申込件数				月間有効求職者数				紹 介 件 数				就 職 件 数				就 職 率 (%)	
	男	55歳以上			男	55歳以上			男	55歳以上			男	55歳以上				
		65歳以上	65歳以上	65歳以上		65歳以上	65歳以上	65歳以上		65歳以上								
平成21年8月	2,103	1,586	1,099	150	13,416	10,069	7,118	597	4,178	3,480	1,608	96	555	419	263	25	26.4	
安 定 所	岐 阜	738	568	410	62	4,343	3,298	2,302	267	1,596	1,331	650	44	200	157	100	14	27.1
	大 垣	401	306	203	27	2,480	1,921	1,358	103	938	774	358	19	112	84	52	4	27.9
	多 治 見	403	295	212	23	2,593	1,894	1,337	67	554	452	198	11	81	61	41	-	20.1
	高 山	157	110	80	16	980	702	594	64	210	165	106	11	48	33	24	1	30.6
	恵 那	58	45	26	1	372	279	171	5	148	126	53	2	22	17	9	-	37.9
	関	144	106	73	7	837	621	459	23	242	216	102	4	25	18	10	1	17.4
	美 濃 加 茂	114	90	52	5	1,146	878	540	40	321	298	97	1	22	16	9	2	19.3
	岐 阜 八 幡	19	12	9	4	223	154	138	17	38	28	9	2	13	10	5	2	68.4
中 津 川	69	54	34	5	442	322	219	11	131	90	35	2	32	23	13	1	46.4	
平成19年度月平均	1,655	1,194	907	125	7,375	5,305	4,328	460	2,361	1,828	1,043	60	512	367	241	20	30.9	
平成20 "	2,019	1,495	1,072	155	8,157	6,034	4,662	495	2,890	2,309	1,185	69	488	362	228	19	24.2	
平成20年8月	1,473	1,075	759	97	7,488	5,537	4,371	416	2,290	1,831	939	57	398	294	174	11	27.0	
平成21年7月	2,399	1,769	1,272	169	13,802	10,371	7,263	656	4,738	3,867	1,828	117	607	460	293	34	25.3	
対前年同月比%	42.8	47.5	44.8	54.6	79.2	81.8	62.8	43.5	82.4	90.1	71.2	68.4	39.4	42.5	51.1	127.3	-0.6	
対前月比%	-12.3	-10.3	-13.6	-11.2	-2.8	-2.9	-2.0	-9.0	-11.8	-10.0	-12.0	-17.9	-8.6	-8.9	-10.2	-26.5	1.1	

(注)新規学卒・パートを除く。

(注) 就職率欄の対前年同月比及び対前月比はポイント表示。

## 第 8 表 新規常用求職者の状況

平成21年8月

区 分	項目	新規求職	在職者		離職者	前 職				無業者	
			雇用者	雇用者		雇用者	前 職				
							定年到達	事業主都合	自己都合		不明
計		6,233	1,214	1,185	4,610	4,436	159	1,897	2,370	10	409
19 歳 以下		170	27	27	88	85	0	22	63	-	55
20 ~ 24 歳		791	178	176	529	522	2	145	373	2	84
25 ~ 29 歳		955	195	192	696	687	1	238	448	-	64
30 ~ 34 歳		832	181	179	600	585	2	229	353	1	51
35 ~ 39 歳		775	166	162	571	551	2	249	296	4	38
40 ~ 44 歳		609	146	142	426	412	1	204	207	-	37
45 ~ 49 歳		573	104	101	444	423	1	233	188	1	25
50 ~ 54 歳		431	85	81	333	311	2	178	131	-	13
55 ~ 59 歳		491	75	73	402	367	7	181	178	1	14
60 ~ 64 歳		457	47	42	393	374	123	155	95	1	17
65 歳 以上		149	10	10	128	119	18	63	38	-	11
平成19年度月平均		5,285	1,246	1,227	3,660	3,505	150	760	2,591	4	379
平成20 "		6,531	1,433	1,405	4,704	4,515	154	1,755	2,599	8	394
平成 20 年 8 月		4,842	1,256	1,228	3,283	3,163	108	735	2,314	6	303
平成 21 年 7 月		7,187	1,221	1,179	5,592	5,401	146	2,694	2,559	2	374
対前年同月比 %		28.7	-3.3	-3.5	40.4	40.2	47.2	158.1	2.4	66.7	35.0
対前月比 %		-13.3	-0.6	0.5	-17.6	-17.9	8.9	-29.6	-7.4	400.0	9.4

(注) 常用パートを除く。

## 第9表 年齢別常用職業紹介状況（常用計）

平成21年8月

項目 区分	月間有効 求人数	月間有効求職者数		就職件数		
		うち新規	うち①		うち①	
19歳以下	377	820	208	126	67	1
20～24歳	1,782	3,986	895	1,730	270	75
25～29歳	2,651	5,789	1,192	3,182	342	118
30～34歳	2,689	5,800	1,163	3,057	346	109
35～39歳	2,404	5,416	1,110	2,598	338	99
40～44歳	1,819	4,478	865	2,193	287	101
45～49歳	1,661	4,358	784	2,449	242	87
50～54歳	1,509	3,941	634	2,444	201	83
55～59歳	2,011	5,063	753	3,362	196	70
60～64歳	2,208	5,304	839	3,610	206	80
65歳以上	774	1,636	455	266	55	0
計	19,885	46,591	8,898	25,017	2,550	823
45歳以上	8,163	20,302	3,465	12,131	900	320
55歳以上	4,993	12,003	2,047	7,238	457	150

(注) 常用的パートを含む。数値は平成19年4月から就職機会積み上げ方式による。

## 第10表 職業別常用職業紹介状況(常用計)

平成21年8月

職業	新規求職		新規求人	就職件数		新規求人 倍率
		うち男			うち男	
職業計	8,898	4,631	7,430	2,550	1,361	0.84
専門的・技術的職業	869	358	1,776	343	108	2.04
管理的職業	16	15	12	9	7	0.75
事務的職業	1,815	346	833	464	83	0.46
販売の職業	822	466	830	214	137	1.01
サービスの職業	475	176	1,060	211	75	2.23
保安の職業	62	58	255	106	103	4.11
農林漁業の職業	47	35	64	51	33	1.36
運輸・通信の職業	347	338	274	161	154	0.79
生産工程・労務の職業	3,785	2,438	2,326	991	661	0.61
窯業製品製造	50	36	26	25	16	0.52
金属加工	181	161	213	81	62	1.18
一般機械組立	152	121	46	21	15	0.30
電気機械組立	121	54	230	45	26	1.90
輸送用機械組立	130	104	90	56	36	0.69
衣服・繊維製品	33	12	57	20	10	1.73
木製品製造	25	23	27	15	13	1.08
パルプ・紙製品製造	17	13	32	15	7	1.88
ゴム・プラスチック製造	43	27	79	49	36	1.84
建設の職業	52	52	92	22	21	1.77
土木工事の職業	80	79	115	48	47	1.44

(注) 分類不能の職業を含まず。常用的パートを含む。

# 第11表 障害者の職業紹介状況

平成21年8月

項目 安定所	新規求職 申込件数	就職件数	新 規 登録者数	期末現在 登録者数			
					うち有効 求 職 者	うち就業 中 の 者	うち保留 中 の 者
岐 阜	33 (9)	7 (3)	15 (4)	1,685 (618)	613 (218)	1046 (392)	26 (8)
	25 (3)	4 (1)	17 (0)	904 (435)	247 (107)	641 (318)	16 (10)
	16	6	9	322	217	99	6
	2	0	1	15	9	6	0
大 垣	17 (4)	6 (1)	9 (1)	990 (358)	263 (104)	693 (243)	34 (11)
	2 (0)	1 (1)	0 (0)	503 (269)	63 (30)	422 (230)	18 (9)
	7	1	4	142	69	62	11
	1	0	1	5	3	2	0
多治見	15 (1)	4 (1)	8 (1)	714 (249)	242 (90)	466 (156)	6 (3)
	3 (0)	1 (0)	1 (0)	366 (136)	70 (31)	291 (104)	5 (1)
	7	0	5	137	87	45	5
	0	0	0	4	2	1	1
高 山	3 (1)	3 (1)	1 (0)	530 (167)	208 (72)	315 (91)	7 (4)
	3 (1)	0 (0)	0 (0)	316 (103)	83 (26)	228 (76)	5 (1)
	4	2	2	102	62	37	3
	0	0	0	2	2	0	0
恵 那	2 (1)	2 (1)	1 (1)	215 (71)	45 (10)	155 (54)	15 (7)
	3 (0)	2 (0)	1 (0)	85 (32)	11 (5)	69 (23)	5 (4)
	0	1	0	23	11	9	3
	0	0	0	1	0	1	0
関	5 (3)	2 (2)	3 (2)	339 (118)	115 (35)	209 (75)	15 (8)
	5 (1)	2 (1)	3 (0)	236 (136)	67 (38)	167 (96)	2 (2)
	4	0	4	55	39	9	7
	0	0	0	3	2	1	0
美濃加茂	1 (0)	1 (1)	0 (0)	326 (116)	131 (47)	193 (68)	2 (1)
	3 (1)	1 (1)	0 (0)	149 (67)	50 (16)	98 (50)	1 (1)
	3	0	2	49	39	10	0
	0	0	0	0	0	0	0
岐阜八幡	1 (0)	0 (0)	1 (0)	203 (64)	55 (21)	122 (35)	26 (8)
	0 (0)	0 (0)	0 (0)	72 (30)	12 (2)	52 (26)	8 (2)
	2	1	1	42	10	21	11
	0	0	0	0	0	0	0
中津川	2 (1)	2 (0)	1 (1)	277 (84)	61 (18)	184 (55)	32 (11)
	0 (0)	0 (0)	0 (0)	105 (32)	13 (4)	78 (20)	14 (8)
	0	1	0	55	25	18	12
	0	0	0	0	0	0	0
合計	79 (20)	27 (10)	39 (10)	5,279 (1,845)	1,733 (615)	3,383 (1,169)	163 (61)
	44 (6)	11 (4)	22 (0)	2,736 (1,240)	616 (259)	2,046 (943)	74 (38)
	43	12	27	927	559	310	58
	3	-	2	30	18	11	1

(注) 1. 身体障害者、知的障害者、精神障害者、その他障害者  
 2. ( ) は重度障害者

第12表 一般被保険者求職者給付状況（基本手当関係）

平成21年8月

項目 年月 安定所	所 定 日 数 内 の 給 付																				支給金額 (千円)		支給 了		訓練延長給付	
	受給 資格決 定件数	初回 受給者	特 定 受 給 資 格 者	受給者 実人員	特 定 受 給 資 格 者	年 齢 区 分					特 定 受 給 資 格 者 以 外	年 齢 区 分					就 職 困 難 な 者	旧 法 分	支 給 金 額 (千 円)	支 給 了	受 給 者 実 人 員	支 給 金 額 (千 円)				
						29歳 以下	30～ 44歳	45～ 59歳	60～ 64歳	旧 法 分		29歳 以下	30～ 44歳	45～ 59歳	60～ 64歳	就 職 困 難 な 者							旧 法 分			
平成21年8月	2,258	2,446	1,045	15,626	8,961	1,036	2,496	4,226	1,193	10	5,900	1,235	1,377	1,208	1,262	506	312	1,790,591	2,583	353	37,149					
安 定 所	岐 阜	801	880	343	5,264	2,785	337	886	1,248	310	4	2,215	501	624	396	408	148	138	609,155	928	133	13,467				
	大 垣	399	440	169	3,075	1,858	192	522	912	228	4	1,068	203	259	234	247	85	40	355,447	511	58	4,934				
	多 治 見	445	486	215	3,029	1,802	232	486	840	242	2	1,075	212	210	239	260	103	51	353,518	484	75	8,677				
	高 山	143	110	47	838	481	20	113	240	108	-	333	63	68	71	73	40	18	91,832	94	23	2,892				
	恵 那	54	54	28	356	189	17	52	94	26	-	152	26	21	31	41	22	11	40,900	61	9	1,264				
	関	173	180	87	1,281	745	73	161	368	143	-	470	122	67	111	84	55	31	142,213	191	22	2,341				
	美濃加茂	171	202	121	1,290	856	141	227	384	104	-	348	62	82	70	91	33	10	146,422	234	20	2,094				
	中 津 川	72	94	35	493	245	24	49	140	32	-	239	46	46	56	58	20	13	51,105	80	13	1,479				
平成19年度月平均	2,142	1,667	429	7,269	2,203	197	542	1,187	276	-	5,066	1,383	1,409	1,115	847	313	0	853,994	1,179	231	28,955					
平成20 "	2,872	2,264	1,023	8,450	3,462	440	1,041	1,428	398	154	4,988	928	1,065	938	938	266	853	991,308	1,208	200	24,878					
平成20年8月	1,885	1,558	439	7,673	2,499	240	696	1,104	334	125	5,174	1,003	1,140	989	1,037	230	775	877,932	1,216	197	20,945					
平成21年7月	3,246	3,146	1,461	16,915	9,996	1,292	2,958	4,483	1,252	11	6,143	1,252	1,459	1,242	1,317	491	382	2,162,090	2,661	254	29,283					
対前年同月比%	19.8	57.0	138.0	103.6	258.6	331.7	258.6	282.8	257.2		14.0	23.1	20.8	22.1	21.7	120.0		104.0	112.4	79.2	77.4					
対前月比%	-30.4	-22.3	-28.5	-7.6	-10.4	-19.8	-15.6	-5.7	-4.7		-4.0	-1.4	-5.6	-2.7	-4.2	3.1		-17.2	-2.9	39.0	26.9					

第13表 高齢求職者給付・就職促進給付状況（短時間を除く）

平成21年8月

項目 年月 安定所	技能習得手当 (受講手当分)		傷病手当		そ の 他						就 職 促 進 給 付									
	受給者 実人員	支給金額 (千円)	受給者 実人員	支給金額 (千円)	給付 制限 件数	自 己 都 合 退 職	受給期間 延長者数	管内事業所離職者数(基本手 当基本分初回受給者のうち)			高年齢継続被保険者求職者給付		常 用 就 職 支 度 手 当		再 就 職 手 当		就 業 手 当			
								計	男	女	受給資格 決定件数	受給者数	支給金額 (千円)	支給人員	支給金額 (千円)	支給人員	支給金額 (千円)	支給人員	支給金額 (千円)	
平成21年8月	645	8,778	48	7,144	882	873	14	1,075	472	603	203	215	44,559	24	2,127	590	158,095	77	3,140	
安 定 所	岐 阜	250	3,382	14	1,917	300	296	7	446	184	262	81	82	17,642	11	978	196	55,842	15	507
	大 垣	112	1,441	11	1,745	202	201	2	209	104	105	30	38	7,782	7	651	136	37,643	3	200
	多 治 見	138	2,002	14	2,179	160	157	2	150	74	76	28	34	7,486	3	208	81	20,659	29	1,305
	高 山	53	720	3	463	67	66	-	77	29	48	27	24	4,622	-	-	56	12,914	12	340
	恵 那	15	222	1	239	22	22	-	20	9	11	4	4	790	1	111	18	4,382	1	21
	関	38	496	2	191	57	57	2	65	23	42	14	12	2,414	-	-	30	7,448	12	480
	美濃加茂	24	295	3	409	50	50	-	60	27	33	13	13	2,513	1	91	51	13,638	2	217
	中 津 川	15	221	-	-	24	24	1	48	22	26	6	8	1,310	1	89	22	5,568	3	70
平成19年度月平均	528	4,816	31	4,935	1,142	1,137	14	836	322	514	171	169	35,910	2	284	527	90,906	217	5,162	
平成20 "	456	3,940	35	5,085	1,105	1,100	13	1,103	505	598	234	228	47,425	2	295	490	85,322	209	4,742	
平成20年8月	510	4,825	41	5,987	995	990	16	747	314	433	122	152	31,686	1	120	509	84,118	208	4,481	
平成21年7月	536	7,314	60	9,076	1,062	1,050	14	1,395	614	781	277	287	60,455	26	2,394	691	194,279	74	2,913	
対前年同月比%	26.5	81.9	17.1	19.3	-11.4	-11.8	-12.5	43.9	50.3	39.3	66.4	41.4	40.6	2,300.0	1,672.5	15.9	87.9	-63.0	-29.9	
対前月比%	20.3	20.0	-20.0	-21.3	-16.9	-16.9	0.0	-22.9	-23.1	-22.8	-26.7	-25.1	-26.3	-7.7	-11.2	-14.6	-18.6	4.1	7.8	

(注) 支給金額は千円未満四捨五入のため安定所の計と合計が一致しないことがある。

第14表 産業別・安定所別雇用保険適用給付状況

平成21年8月

産業	項目	離職票 交付 枚数	受給資 格決定 件数 (基本手当基本分)	受給者 実人数	新規適 用事業 所数	廃止・ 脱退事 業所数	月末現在 適用事業 所数	資格取 得件数	資格喪 失件数	事業主 の都合 による	月末現 在被保 険者数	安定 所別	月末現在 適用事業 所数	資格取 得件数	資格喪 失件数	事業主 の都合 による	月末現在 被保 険者 数	事務組合関係	
																		月末委託 事業所数	月末被保 険者数
A, B 農林, 漁業 (01~04)		15	6	25	5	1	315	40	30	2	2,585	岐 阜	13,639	2,532	2,292	278	209,601	5,405	46,914
C 鉱業, 採石業, 砂利採取業 (05)		7	4	32	-	-	106	1	9	3	674								
D 建設業 (06~08)		185	113	704	16	13	5,636	316	339	39	33,495								
E 製造業 (09~32)		1,110	765	6,545	9	26	8,303	1,518	1,797	361	175,121								
09 食料品		130	64	203	2	2	581	170	278	9	14,286	大 垣	5,728	1,106	1,132	151	100,845	2,799	19,529
10 飲料・たばこ・飼料		7	5	16	-	-	86	7	9	1	958								
11 繊維工業		60	46	340	2	8	1,472	161	174	31	10,910								
12 木材・木製品		24	17	113	-	-	433	31	42	9	3,670								
13 家具・装備品		35	18	135	-	1	306	20	48	5	4,038								
14 パルプ・紙・紙加工品		31	16	137	1	-	246	23	44	7	6,210								
15 印刷・同関連業		36	28	109	-	-	305	71	55	9	5,184								
16 化学工業		35	31	154	16	1	150	33	50	10	6,560								
17 石油製品・石炭製品		-	-	4	-	-	10	1	-	-	48								
18 プラスチック製品		63	33	314	-	-	311	87	88	15	9,894								
19 ゴム製品		19	13	185	-	-	106	80	31	9	2,300	多 治 見	4,489	1,027	886	171	64,137	1,600	9,721
20 なめし革・同製品・毛皮製造業		1	-	1	-	-	14	-	1	-	167								
21 窯業・土石製品		105	60	469	-	5	967	77	154	49	14,539								
22 鉄鋼業		8	4	63	-	-	66	13	11	-	2,300								
23 非鉄金属		21	13	50	1	-	79	38	29	10	2,791								
24 金属製品		76	53	493	1	1	1,027	92	119	32	14,264								
25 はん用機械器具		143	79	881	1	3	914	117	187	52	20,797								
26 生産用機械器具		2	3	-	-	-	35	3	5	-	923								
27 業務用機械器具		7	3	90	-	-	41	18	25	-	1,735								
28 電子部品・デバイス・電子回路		21	27	265	-	-	21	21	23	8	3,135								
29 電気機械器具		115	116	1,153	-	2	343	75	150	53	17,546	高 山	3,083	300	352	27	36,627	1,519	10,678
30 情報通信機械器具		3	2	22	-	-	9	13	4	1	113								
31 輸送用機械器具		149	116	1,195	1	2	529	337	240	42	29,286								
32 その他の製造業		19	18	153	-	1	252	30	30	9	3,467								
F 電気・ガス・熱供給・水道業 (33~36)		2	4	10	-	-	19	1	2	-	2,087	関	3,013	337	347	43	38,065	1,875	13,340
G 情報通信業 (37~41)		24	51	330	2	2	322	47	34	4	6,515								
H 運輸業, 郵便業		230	137	861	3	5	975	499	373	40	30,981								
I 卸売業, 小売業		594	352	2,002	14	18	6,215	1,366	1,002	104	83,236								
J 金融業, 保険業		133	76	320	-	-	257	123	164	7	21,714								
K 不動産業, 物品賃貸業		24	29	168	1	6	428	43	36	2	2,956								
L 学術研究, 専門・技術サービス業		105	104	686	7	4	1,700	195	139	32	10,839								
M 宿泊業, 飲食サービス業		56	39	201	12	7	1,324	187	96	13	8,759								
N 生活関連サービス業, 娯楽業		189	63	272	4	2	1,301	266	304	50	17,921								
O 教育, 学習支援業		38	24	193	-	2	436	50	84	6	9,037								
P 医療, 福祉		329	202	793	12	1	2,932	637	496	23	54,754	美 濃 加 茂	1,686	243	216	42	22,996	1,026	7,374
Q 複合サービス事業		55	13	197	1	-	701	64	70	1	13,907								
R サービス業		316	248	2,094	6	9	2,546	604	490	76	27,643								
S 公務		57	28	190	-	-	260	161	80	-	8,613								
T 分類不能		-	-	3	-	-	2	-	-	-	2	中 津 川	1,261	153	166	38	19,986	773	5,066
合計		3,469	2,258	15,626	92	96	33,778	6,118	5,545	763	510,839								
合計		3,469	2,258	15,626	92	96	33,778	6,118	5,545	763	510,839	合計	33,778	6,118	5,545	763	510,839	15,531	115,914

## 第15表 産業別・月別企業整備状況

平成21年8月

(職業安定課調べ)

年・月別		19年度計		20年度計	
		件	人	件	人
E 建設		5	67	8	122
F 製造業		3	46	7	105
F	11 繊維	-	-	5	76
	12 縫製	2	48	-	-
	13 木材・木製品	1	10	-	-
	22 窯業・土石	-	-	-	-
	25 金属	5	66	13	260
	26 一般機械	3	44	9	190
	27 電気機械	1	20	-	-
	30 輸送用機械	1	20	-	-
	その他	2	508	12	270
	その他	2	508	4	77
	その他	-	-	9	253
J 卸売・小売業	-	-	1	19	
その他	-	-	5	339	
その他	-	-	1	13	
その他	5	105	23	941	
その他	2	54	4	166	
合計		42		147	
		31		46	
人		1,409		5,030	
		1,215		1,003	

年・月別		平成21年					
		6月		7月		8月	
産業別		件	人	件	人	件	人
D 建設		-	-	-	-	-	-
E 製造業	11 繊維	1	12	1	49	2	27
	12 木材・木製品	-	-	1	49	2	27
	21 窯業・土石	-	-	-	-	-	-
	24 金属	-	-	-	-	1	11
	25、26 はん用機械、生産用機械	-	-	-	-	1	11
	27 業務用機械	-	-	-	-	-	-
	29 電気機械	2	40	-	-	1	16
	31 輸送用機械	-	-	-	-	1	16
	その他	1	85	-	-	2	103
	その他	-	-	-	-	-	-
	その他	1	15	3	66	1	82
I 卸売・小売業	-	-	2	55	-	-	
その他	1	30	-	-	-	-	
その他	-	-	-	-	-	-	
その他	-	-	1	28	2	40	
その他	-	-	-	-	1	3	
合計		8		7		10	
		2		4		5	
人		212		173		311	
		30		115		57	

下段は倒産件数を内数で計上

(注)平成19年4月以降は、同一月中に10人以上の人員整理が行われたものに変更(それ以前は5人以上)

(注)平成21年4月より項目は日本標準産業分類(平成20年4月改定、総務省)による。





### 第17表 教育訓練給付状況

平成21年8月

項目 年月 安定所	計				教育訓練受講科目(職種別)									
	受給者数	うち男	うち通学制	支給金額(千円)	技術関係	医療・保健衛生・社会福祉	法務・財務・経営 労務・不動産	教育関係	事務処理関係	営業・販売・サービス・保安	運輸・通信関係	農林・採掘関係	製造関係	その他の技能
平成21年8月	199	70	109	6,593	30	61	24	-	78	2	4	-	-	-
安定所	岐 阜	81	36	55	2,956	13	15	13	-	37	1	2	-	-
	大 垣	40	11	25	1,293	4	8	5	-	22	1	-	-	-
	多 治 見	39	13	17	1,404	9	17	4	-	8	-	1	-	-
	高 山	12	5	3	371	2	9	-	-	1	-	-	-	-
	恵 那	3	-	-	47	-	2	-	-	1	-	-	-	-
	関	12	-	5	227	-	4	2	-	6	-	-	-	-
	美濃加茂	7	4	2	179	1	4	-	-	1	-	1	-	-
	中 津 川	5	1	2	115	1	2	-	-	2	-	-	-	-
平成19年度月平均	126	45	62	8,196	10	39	12	-	49	7	5	-	-	4
平成20 "	124	41	67	6,367	14	38	10	-	52	5	2	-	-	2
平成20年8月	189	92	117	10,800	58	35	41	-	47	5	1	-	-	2
平成21年7月	130	33	78	4,446	17	31	10	-	66	-	5	-	-	1
対前年同月比%	5.3	-23.9	-6.8	-39.0	-48.3	74.3	-41.5	-	66.0	-60.0	300.0	-	-	-100.0
対前月比%	53.1	112.1	39.7	48.3	76.5	96.8	140.0	-	18.2	-	-20.0	-	-	-100.0

### 第18表 育児休業給付状況

平成21年8月

項目 年月 安定所	基本給付金				職場復帰給付金		
	受給要件 確認件数	受給者数	受給者 員	支給金額 (千円)	受給者数	支給金額 (千円)	
平成21年8月	171 (-)	745 (2)	1,479 (4)	92,730 (366)	99 (1)	42,320 (4)	
安定所	岐 阜	76 (-)	348 (1)	705 (2)	46,531 (114)	52 (-)	25,902 (-)
	大 垣	40 (-)	131 (1)	267 (2)	16,998 (252)	20 (-)	8,077 (-)
	多 治 見	20 (-)	78 (-)	148 (-)	8,711 (-)	8 (1)	2,388 (4)
	高 山	12 (-)	47 (-)	92 (-)	5,736 (-)	8 (-)	2,326 (-)
	恵 那	7 (-)	31 (-)	60 (-)	2,896 (-)	2 (-)	515 (-)
	関	6 (-)	45 (-)	89 (-)	5,466 (-)	2 (-)	441 (-)
	美濃加茂	5 (-)	36 (-)	64 (-)	3,907 (-)	5 (-)	2,019 (-)
	中 津 川	5 (-)	29 (-)	54 (-)	2,486 (-)	2 (-)	653 (-)
平成19年度月平均	116 (0.8)	605 (1.3)	1,197 (2.0)	75,084 (161)	92 (0.6)	27,979 (24.1)	
平成20 "	146 (1.0)	706 (1.8)	1,400 (3.0)	87,142 (225)	105 (0.5)	27,979 (24.1)	
平成20年8月	132 (-)	653 (2)	1,320 (4)	82,943 (336)	100 (1)	43,516 (730)	
平成21年7月	170 (1)	816 (-)	1,614 (-)	101,059 (-)	103 (1)	41,172 (87)	
対前年同月比%	29.5	14.1	12.0	11.8	-1.0	-2.7	
対前月比%	0.6	-8.7	-8.4	-8.2	-3.9	2.8	

( )は男で内数

# 用語の定義

## 職業紹介関係

### 1 就業形態、雇用期間、雇用形態

#### ア 就業形態

一般 ...次のパートタイム以外のものをいう。  
パートタイム...1日、1週間又は1か月の所定労働時間が、通常労働者より短いものをいう。

#### イ 雇用期間

常用 ...雇用契約において雇用期間の定めがない、又は4か月以上の雇用期間が定められているもの。(4か月未満であっても雇用契約

の更新により、継続して雇用されることを予定している場合は常用とみなす。)

臨時 ...雇用契約において1か月以上4か月未満の雇用契約が定められているものをいう。

季節 ...季節的な労働需要に対し、又は季節的な余暇を利用して一定期間を定めて就労するものをいう。(4か月未満・以上を問わない。)

#### ウ 雇用形態

雇用期間及び就業形態を組み合わせた分類で次の表のとおり。

		就業形態	
		一般	パートタイム
雇用期間	常雇	常用	一般的パートタイム
	臨時 4か月以上		
	臨時 4か月未満	臨時的パートタイム	
	季節	臨時季節	日雇的パートタイム
	日雇	日雇	

### 2 求人・充足

新規求人数 ...期間中に新たに受理した求人数(採用予定人数)をいう。

月間有効求人数 ...当月の「新規求人数」と「前月から繰り越された有効求人数」の合計をいう。

充足数 ...自安定所の求人が自・他安定所のあっせんにより求職者と結びついた件数をいう。

### 3 求職・就職

新規求職申込件数 ...期間中に新たに受理した求職申込みの件数をいう。

月間有効求職者数 ...当月の「新規求職申込件数」と「前月から繰り越された有効求職者数」の合計をいう。

紹介件数 ...求職者と求人の結合を図るため、自安定所で行った紹介の件数(他安定所受理求人への紹介を含む。)

就職件数 ...自安定所の求職者が安定所の紹介により就職したことを確認した件数をいう。

雇用保険受給者 ...雇用保険(保)と略す。)の受給資格決定後、所定給付日数分の基本手当の支給を終了するまでの者をいう。

## 雇用保険関係

離職票交付枚数 ...安定所が被保険者資格を喪失した者に交付した離職票の枚数をいう。

受給資格決定件数 ...安定所が受付けた離職票のうち、受給資格があると決定した件数をいう。

初回受給者数 ...受給資格決定後、第1回目の支給を受けた者の数をいう。

受給者実人員 ...基本手当を受けた受給資格者の実数をいう。

## 諸比率の算出方法

前年同月増減率(%) = (当月の数 - 前年同月の数) ÷ 前年同月の数 × 100

有効(新規)求人倍率(倍) = 月間有効(新規)求人数 ÷ 月間有効(新規)求職者数

就職率(%) = 就職件数 ÷ 新規求職者数 × 100

充足率(%) = 充足数 ÷ 新規求人数 × 100

マトリックスとは数の行列をいう。