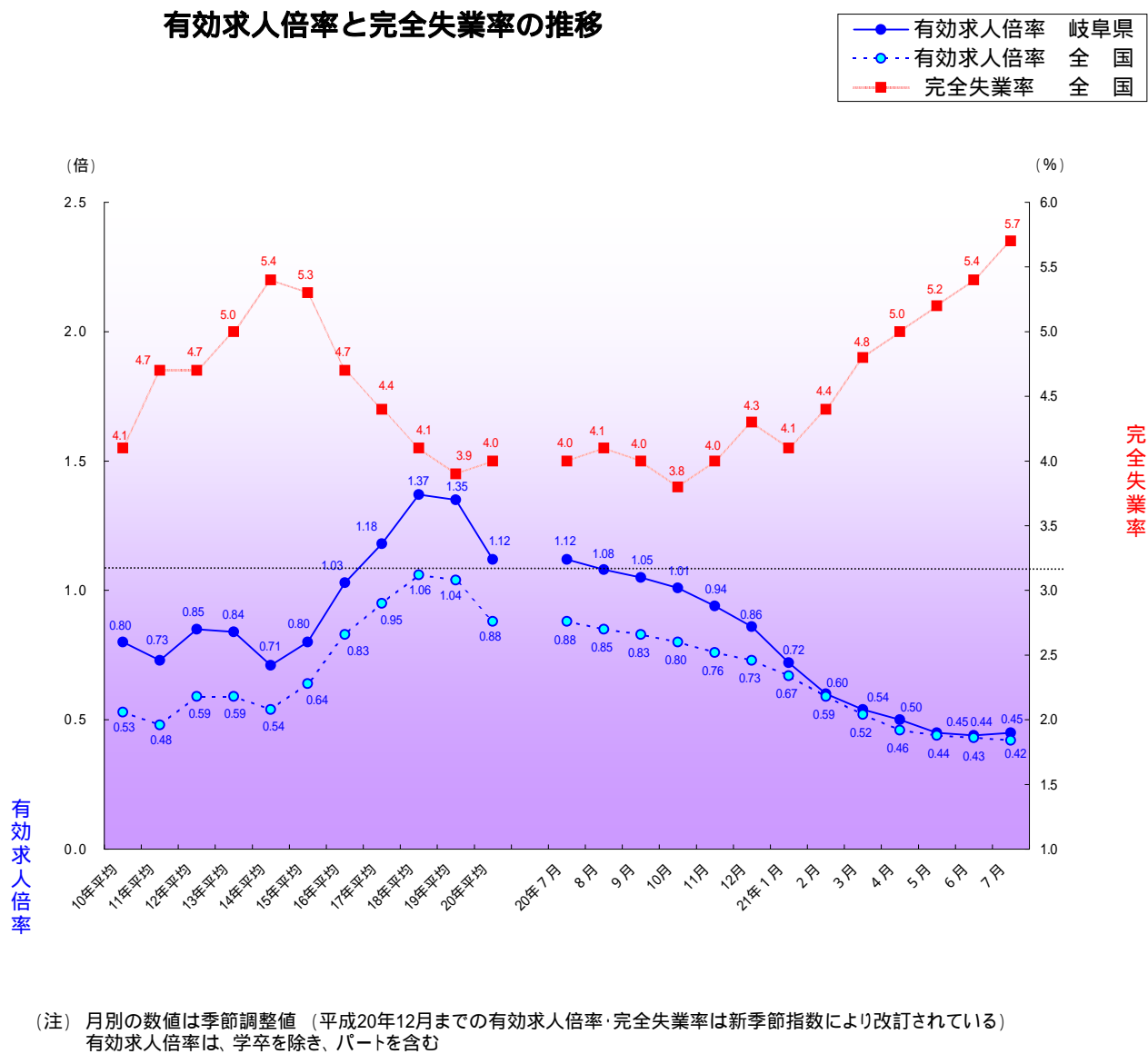


# 労働マトリックス 2009/7

## 有効求人倍率と完全失業率の推移



## 岐阜労働局職業安定部

### 目次

#### 雇用・労働市場の概況

安定所の窓口では

- 第1表 主要労働経済指標
- 第2表 一般職業紹介関係主要指標
- 第3表 一般職業紹介状況
- 第4表 パートタイム職業紹介状況
- 第5表 産業別・規模別一般新規求人状況
- 第6表 産業別・規模別充足状況
- 第7表 中高年齢者の職業紹介等状況
- 第8表 新規常用求職者の状況
- 第9表 年齢別常用職業紹介状況 (常用計)

- 第10表 職業別常用職業紹介状況 (常用計)
  - 第11表 障害者の職業紹介状況
  - 第12表 一般被保険者求職者給付状況
  - 第13表 高年齢求職者給付・就職促進給付状況 (短時間を除く)
  - 第14表 産業別・安定所別雇用保険適用給付状況
  - 第15表 産業別・月別企業整備状況
  - 第16表 一般職業紹介及び雇用保険業務取扱状況の推移
  - 第17表 教育訓練給付状況
  - 第18表 育児休業給付状況
- 用語の定義

## 県内の雇用・労働市場の概況（平成21年7月）

7月の有効求人倍率（季節調整値）は、6月より0.01ポイント向上して0.45倍。

県内の公共職業安定所における求人・求職・就職状況等は次のとおりです。

### 1 労働市場の概況（学卒を除き、パートタイムを含む）

#### (1) 求人

新規求人数は、9,701人で前年同月比 18.8%減少した。

これを一般・パート別にみると、一般は同比 24.1%の減少、パートは同比 9.2%の減少となり、パートより一般の同比減少幅が大きくなっている。

月間有効求人数は、20,812人で前年同月比 34.9%減少、29ヶ月連続の減少となった。

#### (2) 求職

新規求職者数は、大幅に増加し前年同月比 32.6%増の 10,050人となった。

これを一般・パート別にみると、一般は同比 30.0%の増加、パートも同比 39.6%の増加となった。

月間有効求職者は 49,305人で、前年同月比 62.0%の大幅増加となった。

#### (3) 就職

就職件数は 3,190人で、前年同月比 15.3%増加した。

これを一般・パート別にみると、一般は同比 5.4%の増加となり、パートは同比 35.6%の大幅増加となった。

就職率（対新規求職者）は 31.7%で、前年同月より 4.8ポイント低下した。

### 2 産業別規模別新規求人状況（学卒を除き、パートタイムを含む）

#### (1) 新規求人を産業別に前年同月と比較すると、

**増加**は、情報通信業（68.5%）、金融業、保険業（35.6%）、複合サービス業（5.5%）、生活関連サービス業、娯楽業（0.9%）

**減少**は、製造業（50.8%）、運輸業、郵便業（44.6%）、卸売業、小売業（28.3%）、宿泊業、飲食サービス業（22.5%）、建設業（21.0%）、教育・学習支援業（18.2%）、サービス業（14.4%）、医療、福祉（2.1%）

製造業の内訳をみると

**増加**は、無し

**減少**は、業務用機械（81.3%）、はん用機械（74.4%）、生産用機械（70.9%）、輸送用機械（69.2%）、金属製品（66.2%）、プラスチック製品（54.7%）、電気機械（48.6%）、窯業・土石製品（45.3%）、電子部品・デバイス・電子回路（41.2%）、家具・装備品（30.6%）、繊維工業（29.3%）、食料品製造（23.7%）

増減が無かったのは、情報通信機械

#### (2) 新規求人を事業所規模別にみると、

29人以下は 5,506人（前年同月比 19.1%減）、30～99人は 2,464人（同 18.9%減）、

100～299人は 1,085人（同 25.7%減）、300人以上は 646人（同 0.6%減）

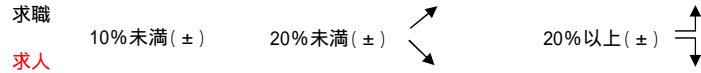
### 3 雇用保険からみる雇用動向

雇用保険被保険者数をみると、全数は 510,399人（前年同月比 1.1%減）となり、対前年比で4か月連続減少した。

産業別に雇用保険被保険者数をみると、製造業 175,408人、卸売業、小売業 83,018人、医療、福祉 54,613人などで全体に占める割合が高くなっている。

また、雇用保険受給資格決定件数は 3,246件（前年同月比 50.1%増）、受給者実人員は 16,915人（同 115.8%増）となった。

# 安定所の窓口では



平成21年7月

労働市場の動き								労働市場の動き					新規求職・求人動向(対前年同月比)
新規求職	新規求人	対比	新規求職	月間有効求職	新規求人	月間有効求人	新規求人倍率	有効求人倍率	就職率	充足率			
岐阜	↑	↓	当 月	3,439(件)	16,497(人)	4,154(人)	8,916(人)	1.21(倍)	0.54(倍)	30.1%	29.1%	新規求職は、若年層27.6%増加、中高年層31.7%増加。 新規求人は、建設業49.5%減少、製造業67.3%減少、情報通信業4.6%減少、運輸業33.2%減少、卸売・小売業55.2%減少、金融・保険業58.5%減少、飲食店、宿泊業72.1%減少、医療、福祉33.1%減少、サービス業39.1%減少。	
	↑	↓	前年同月比	38.4	50.7	-17.0	-18.5	-0.81	-0.46	-5.2	8.3		
大垣	↑	↓	当 月	1,917	9,119	1,607	3,508	0.84	0.38	29.4	31.2	新規求職は、若年層24.4%増加、中高年層40.4%増加。 新規求人は、建設業9.5%増加、製造業54.9%減少、情報通信業70.6%減少、運輸業28.7%減少、卸売・小売業17.1%減少、金融・保険業52.0%増加、飲食店、宿泊業24.0%減少、医療、福祉19.4%減少、サービス業45.2%減少。	
	↑	↓	前年同月比	35.2	63.9	-15.9	-36.9	-0.51	-0.62	-7.9	10.3		
多治見	↑	↓	当 月	1,939	9,887	1,489	3,056	0.77	0.31	23.4	29.1	新規求職は、若年層49.6%増加、中高年層76.6%増加。 新規求人は、建設業14.1%増加、製造業65.3%減少、情報通信業87.5%減少、運輸業72.0%減少、卸売・小売業8.9%減少、金融・保険業増減なし、飲食店、宿泊業51.9%増加、医療、福祉8.6%減少、サービス業7.4%増加。	
	↑	↓	前年同月比	65.4	98.3	-9.0	-38.7	-0.63	-0.69	-15.6	2.9		
高山			当 月	669	3,082	872	1,789	1.30	0.58	51.6	35.4	新規求職は、若年層3.4%減少、中高年層14.0%増加。 新規求人は、建設業60.7%増加、製造業22.8%減少、情報通信業100%減少、運輸業57.6%減少、卸売・小売業43.4%減少、金融・保険業46.2%減少、飲食店、宿泊業21.3%減少、医療、福祉16.1%増加、サービス業58.1%減少。	
			前年同月比	8.8	15.0	-4.8	-33.3	-0.19	-0.42	12.6	11.2		
恵那	↑	↓	当 月	309	1,319	212	520	0.69	0.39	42.1	49.1	新規求職は、若年層9.7%減少、中高年層27.1%増加。 新規求人は、建設業25.0%減少、製造業72.0%減少、情報通信業増減なし、運輸業83.3%減少、卸売・小売業64.7%減少、金融・保険業増減なし、飲食店、宿泊業125.0%増加、医療、福祉60.0%減少、サービス業21.7%減少。	
	↑	↓	前年同月比	35.5	44.3	-42.2	-43.1	-0.92	-0.61	-4.4	27.3		
関	↑	↓	当 月	642	3,014	501	1,135	0.78	0.38	34.4	40.9	新規求職は、若年層44.2%増加、中高年層47.5%増加。 新規求人は、建設業44.4%減少、製造業68.0%減少、情報通信業求人97人増加、運輸業87.9%減少、卸売・小売業35.7%増加、金融・保険業増減なし、飲食店、宿泊業57.1%減少、医療、福祉13.5%減少、サービス業84.4%減少。	
	↑	↓	前年同月比	39.3	70.0	-30.7	-36.0	-0.79	-0.62	-12.0	15.5		
美濃加茂	↑	↓	当 月	628	3,880	349	769	0.56	0.20	33.8	39.5	新規求職は、若年層30.6%増加、中高年層32.0%増加。 新規求人は、建設業2.9%増加、製造業68.3%減少、情報通信業増減なし、運輸業増減なし、卸売・小売業25.0%減少、金融・保険業33.3%増加、飲食店、宿泊業25.0%減少、医療、福祉19.2%減少、サービス業22.2%減少。	
	↑	↓	前年同月比	28.2	111.3	-31.2	-58.1	-0.47	-0.80	3.2	13.7		
岐阜八幡	↘	↓	当 月	105	697	115	277	1.10	0.40	49.5	40.0	新規求職は、若年層32.7%減少、中高年層2.8%減少。 新規求人は、建設業50.0%減少、製造業40.0%減少、情報通信業増減なし、運輸業増減なし、卸売・小売業増減なし、金融・保険業増減なし、飲食店、宿泊業11.1%減少、医療、福祉33.3%増加、サービス業100.0%減少。	
	↘	↓	前年同月比	-15.3	30.5	-25.8	-48.1	-0.15	-0.60	8.4	11.0		
中津川	↑	↓	当 月	402	1,810	402	842	1.00	0.47	44.8	41.5	新規求職は、若年層19.3%増加、中高年層8.0%増加。 新規求人は、建設業44.4%増加、製造業42.3%減少、情報通信業増減なし、運輸業81.1%減少、卸売・小売業26.4%減少、金融・保険業11人増加、飲食店、宿泊業16.7%減少、医療、福祉15.2%減少、サービス業61.8%減少。	
	↗	↓	前年同月比	23.3	49.5	-44.9	-30.5	-1.24	-0.53	1.2	22.4		
計	↑	↓	当 月	10,050	49,305	9,701	20,812	0.97	0.42	31.7	32.1		
	↑	↓	前年同月比	37.3	62.0	-18.8	-31.6	-0.66	-0.58	-6.1	9.7		

(注) 各項目の上段は新規学卒を除き、パートタイムを含む。各項目の下段は一般のみ。有効(新規)求人倍率は原数による。

# 第1表 主要労働経済指標

岐阜県

項目 年月	人口 (推計)	生産指数 (季調済) (製造業)	消費者物価 指数(総合) 6市1町平均(～H21.3) 岐阜市(H21.4～)	平均賃金 30人以上 事業所	名目賃金指数 全調査 産業	雇用指数 全調査 産業
		17年 = 100	17年 = 100		17年 = 100	17年 = 100
平成18年平均	2,104,361	107.5	100.5	313,751	101.7	103.2
平成19年平均	2,102,259	110.8	100.7	336,253	105.0	101.3
平成20年平均	2,098,131	105.9	102.0	332,668	103.5	103.3
平成20年2月	2,101,683	111.5	100.7	271,652	84.7	101.8
3月	2,101,082	105.9	100.9	278,253	86.7	101.8
4月	2,097,625	110.5	101.1	279,449	87.1	103.7
5月	2,098,949	115.0	102.0	281,523	87.7	103.3
6月	2,098,528	106.3	102.5	492,328	153.3	103.6
7月	2,098,518	113.3	102.8	378,646	117.9	104.0
8月	2,098,464	103.9	103.3	272,163	84.7	103.8
9月	2,098,137	107.0	103.2	268,515	83.6	103.8
10月	2,098,131	106.8	103.1	272,670	84.9	104.1
11月	2,098,351	92.0	102.0	313,885	97.6	104.2
12月	2,097,993	88.8	101.7	605,680	188.4	104.4
平成21年1月	2,096,991	81.6	100.9	268,469	83.9	105.3
2月	2,095,825	74.6	100.8	262,458	82.1	104.5
3月	2,094,430	71.7	101.3	266,157	83.2	103.9
4月	2,090,128	75.6	101.4	264,694	82.8	104.9
5月	2,090,333	73.3	101.3	272,331	85.1	103.7
6月	2,089,415		101.2	430,483	134.6	103.7

資料・岐阜県統計課

(注)・各年の人口は、10月1日現在の推計人口

## 第2表 一般職業紹介関係主要指標

平成21年7月

項目		年度・比率	平成21年	平成21年	平成20年	対前月比	対前年 同月比
			7月	6月	7月		
（学卒を除く）	1 月間有効求職者数		49,305	50,195	30,444	-1.8	62.0
	2 新規求職申込件数		10,050	10,952	7,582	-8.2	32.6
	3 月間有効求人数		20,812	20,098	31,967	3.6	-34.9
	4 新規求人数		9,701	8,919	11,951	8.8	-18.8
	5 就職件数		3,190	3,113	2,767	2.5	15.3
	6 5のうち他県への就職		314	293	305	7.2	3.0
	7 充足数		3,114	3,041	2,672	2.4	16.5
	8 7のうち他県からの充足		256	244	232	4.9	10.3
諸比率	9 有効求人倍率(3/1)		(0.45)	(0.44)	(1.12)	(0.01)	(-0.67)
			0.42	0.40	1.05	0.02	-0.63
	10 新規求人倍率(4/2)		(0.92)	(0.82)	(1.51)	(0.10)	(-0.59)
			0.97	0.81	1.58	0.16	-0.61
	11 有効就職率(5/1*100)		6.5	6.2	9.1	0.3	-2.6
	12 新規就職率(5/2*100)		31.7	28.4	36.5	3.3	-4.8
のうち常用	13 有効充足率(7/3*100)		15.0	15.1	8.4	-0.1	6.6
	14 新規充足率(7/4*100)		32.1	34.1	22.4	-2.0	9.7
	15 月間有効求職者数		49,248	50,142	30,416	-1.8	61.9
	16 新規求職申込件数		10,028	10,936	7,575	-8.3	32.4
	17 月間有効求人数		19,884	19,153	31,208	3.8	-36.3
	18 新規求人数		9,159	8,284	11,634	10.6	-21.3
	19 就職件数		2,890	2,881	2,691	0.3	7.4
20 19のうち他県への就職		300	2,477	300	-87.9	0.0	
21 充足数		2,795	2,820	2,600	-0.9	7.5	
中高年	22 月間有効求職者数		20,878	21,113	12,434	-1.1	67.9
	23 新規求職申込件数		3,881	4,247	2,806	-8.6	38.3
	24 就職件数		1,148	1,124	978	2.1	17.4
	25 就職率(24/23*100)		29.6	26.5	34.9	3.1	-5.3
雇用保険	26 受給資格決定件数		3,246	2,959	2,162	9.7	50.1
	27 初回受給者数		3,146	2,904	1,985	8.3	58.5
	28 受給者実人員		16,915	17,277	7,839	-2.1	115.8
	29 5のうち受給者の就職件数		981	935	687	4.9	42.8

(注) 9.有効求人倍率・10.新規求人倍率の( )内は学卒を除きパートを含む季節調整値 季節調整値改訂済(21.2)

### 第3表 一般職業紹介状況(新規学卒を除く)

平成21年7月

年 月 安 定 所	新規求職申込数		⓪受給者の占める割合(%)	月間有効求職者数		⓪受給者の占める割合(%)	紹介件数		就職件数		⓪受給者の就職	新規求人数	月間有効求人数			
	計	男		計	男		計	男	計	男						
	計	男	⓪受給者	計	男	⓪受給者	計	男	計	男	⓪受給者					
平成21年7月	10,050	5,322	3,715	37.0	49,305	26,516	27,330	55.4	19,598	12,506	3,190	1,663	981	9,701	20,812	
安 定 所	岐 阜	3,439	1,855	1,267	36.8	16,497	8,935	8,922	54.1	7,246	4,716	1,034	575	328	4,154	8,916
	大 垣	1,917	1,041	648	33.8	9,119	4,885	5,058	55.5	4,110	2,702	563	287	192	1,607	3,508
	多 治 見	1,939	985	865	44.6	9,887	5,220	6,133	62.0	3,001	1,781	453	224	160	1,489	3,056
	高 山	669	340	190	28.4	3,082	1,570	1,346	43.7	1,073	648	345	163	73	872	1,789
	恵 那	309	166	78	25.2	1,319	694	601	45.6	556	337	130	65	34	212	520
	関	642	335	200	31.2	3,014	1,617	1,554	51.6	1,262	796	221	99	58	501	1,135
	美濃加茂	628	348	302	48.1	3,880	2,375	2,486	64.1	1,447	1,016	212	121	74	349	769
	岐阜八幡	105	48	54	51.4	697	336	396	56.8	168	91	52	25	19	115	277
	中 津 川	402	204	111	27.6	1,810	884	834	46.1	735	419	180	104	43	402	842
	平成19年度月平均	7,621	3,605	2,404	31.5	28,879	13,767	12,841	44.5	10,262	5,870	2,746	1,404	712	13,662	37,998
平成20 "	9,312	4,668	3,017	32.4	33,325	16,734	13,927	41.8	13,491	7,900	2,677	1,363	637	11,154	30,747	
平成20年7月	7,582	3,860	2,261	29.8	30,444	14,838	13,030	42.8	11,728	6,920	2,767	1,450	687	11,951	31,967	
平成21年6月	10,952	5,566	3,766	34.4	50,195	26,987	27,327	54.4	20,966	12,945	3,113	1,594	935	8,919	20,098	
対前年同月比%	32.6	37.9	64.3	7.2	62.0	78.7	109.7	12.6	67.1	80.7	15.3	14.7	42.8	-18.8	-34.9	
対前月比%	-8.2	-4.4	-1.4	2.6	-1.8	-1.7	0.0	1.0	-6.5	-3.4	2.5	4.3	4.9	8.8	3.6	

(注) パートを含む。

### 第4表 パートタイム職業紹介状況

平成21年7月

年 月 安 定 所	他県への 発求人数	他 県 から の 受 求 人 数	充 足 数	他 県 から の 充 足	有 効 求 人 倍 率 ( 倍 )	就 職 率 ( % )	充 足 率 ( % )	新規求職 申込件数		月間有効 求職者数		就職件数		新規求人数		月間有効 求 人 数		就 職 率 ( % )
								計	常用	計	常用	計	常用	計	常用			
								計	常用	計	常用	計	常用	計	常用			
平成21年7月	2,822	13,944	3,114	256	0.42	31.7	32.1	2,857	2,841	13,166	13,125	1,231	1,055	3,823	3,509	8,148	7,579	43.1
安 定 所	岐 阜	1,641	6,131	1,210	131	0.54	29.1	906	902	4,102	4,093	319	290	1,421	1,372	3,063	2,913	35.2
	大 垣	356	1,585	501	46	0.38	29.4	516	510	2,381	2,369	196	182	646	575	1,333	1,239	38.0
	多 治 見	577	2,504	434	45	0.31	23.4	650	648	2,926	2,920	202	178	697	625	1,352	1,241	31.1
	高 山	37	651	309	5	0.58	51.6	213	211	948	944	178	136	394	342	871	798	83.6
	恵 那	13	746	104	2	0.39	42.1	99	99	411	410	66	59	114	108	272	256	66.7
	関	19	456	205	17	0.38	34.4	183	182	844	841	86	75	193	175	444	426	47.0
	美濃加茂	66	997	138	3	0.20	33.8	126	126	678	677	92	67	149	134	311	267	73.0
	岐阜八幡	16	239	46	0	0.40	49.5	35	35	241	241	24	21	53	51	135	124	68.6
	中 津 川	97	635	167	7	0.47	44.8	129	128	635	630	68	47	156	127	367	315	52.7
	平成19年度月平均	4,718	37,765	2,611	209	0.92	36.0	19.1	2,284	2,280	8,241	8,232	862	816	4,419	4,205	12,022	11,522
平成20 "	3,638	26,477	2,586	209	0.92	28.7	23.2	2,731	2,723	9,469	9,449	940	882	4,143	3,860	11,073	10,498	34.4
平成20年7月	4,028	30,248	2,672	232	1.05	36.5	22.4	2,047	2,042	9,089	9,074	908	859	4,211	4,008	11,139	10,733	44.4
平成21年6月	2,627	11,668	3,041	244	0.40	28.4	34.1	3,377	3,366	13,760	13,721	1,324	1,184	3,623	3,256	8,101	7,497	39.2
対前年同月比%	-29.9	-53.9	16.5	10.3	-0.63	-4.8	9.7	39.6	39.1	44.9	44.6	35.6	22.8	-9.2	-12.5	-26.9	-29.4	-1.3
対前月比%	7.4	19.5	2.4	4.9	0.02	3.3	-2.0	-15.4	-15.6	-4.3	-4.3	-7.0	-10.9	5.5	7.8	0.6	1.1	3.9

(注) 有効求人倍率は原数による。

(注) 就職率欄及び充足率欄の対前年同月比及び対前月比はポイント表示。

(注) 就職率欄の対前年同月比及び対前月比はポイント表示。

第5表 産業別・規模別一般新規求人状況（新規学卒を除く）

平成21年7月

産業・規模		区分	計	常用	臨時季節	計の対前 月比(%)	計の対前年 同月比(%)	
産 業 別	A, B	農 林 , 漁 業 (01~04)	99	63	36	7.6	65.0	
	C	鉱 業 , 採 石 業 , 砂 利 採 取 業 (05)	5	4	1	-	-54.5	
	D	建 設 業 (06~08)	757	725	32	-11.2	-21.0	
	E	製 造 業 (09~32)	1,138	1,049	89	2.2	-50.8	
		09	食 料 品 製 造 業	245	223	22	2.1	-23.7
		10	飲 料 ・ た ば こ ・ 飼 料 製 造 業	10	10	-	11.1	233.3
		11	織 維 工 業	106	102	4	-22.1	-29.3
		12	木 材 ・ 木 製 品 製 造 業	33	33	-	65.0	-32.7
		13	家 具 ・ 装 備 品 製 造 業	25	25	-	-28.6	-30.6
		14	パ ル プ ・ 紙 ・ 紙 加 工 品 製 造 業	30	30	-	-11.8	-71.4
		15	印 刷 ・ 同 関 連 業	44	44	-	15.8	-18.5
		16	化 学 工 業	58	54	4	3.6	-4.9
		17	石 油 製 品 ・ 石 炭 製 品 製 造 業	1	1	-	-	0.0
		18	プ ラ ス チ ッ ク 製 品 製 造 業	92	68	24	55.9	-54.7
		19	ゴ ム 製 品 製 造 業	8	8	-	-55.6	-71.4
		21	窯 業 ・ 土 石 製 品 製 造 業	81	75	6	9.5	-45.3
		22	鉄 鋼 業	5	5	-	-66.7	-79.2
		23	非 鉄 金 属 製 造 業	22	22	-	214.3	-37.1
		24	金 属 製 品 製 造 業	88	82	6	25.7	-66.2
		25	は ん 用 機 械 器 具 製 造 業	52	52	-	-26.8	-74.4
		26	生 産 用 機 械 器 具 製 造 業	39	39	-	-26.4	-70.9
		27	業 務 用 機 械 器 具 製 造 業	3	3	-	-62.5	-81.3
		28	電 子 部 品 ・ デ バ イ ス ・ 電 子 回 路 製 造 業	10	9	1	-9.1	-41.2
		29	電 気 機 械 器 具 製 造 業	72	52	20	75.6	-48.6
		30	情 報 通 信 機 械 器 具 製 造 業	0	0	-	-100.0	-
		31	輸 送 用 機 械 器 具 製 造 業	81	81	-	-14.7	-69.2
		20, 32	そ の 他 の 製 造 業	33	31	2	73.7	-48.4
		F	電 気 ・ ガ ス ・ 熱 供 給 ・ 水 道 業 (33~36)	2	2	-	-	-77.8
		G	情 報 通 信 業 (37~41)	187	180	7	79.8	68.5
		H	運 輸 業 , 郵 便 業 (42~49)	400	397	3	31.1	-44.6
		I	卸 売 業 , 小 売 業 (50~61)	1,398	1,362	36	5.9	-28.3
	J	金 融 業 , 保 険 業 (62~67)	320	320	-	377.6	35.6	
	K	不 動 産 業 , 物 品 賃 貸 業 (68~70)	131	128	3	-10.9	-9.0	
	L	学 術 研 究 , 専 門 ・ 技 術 サ ー ビ ス 業 (71~74)	439	378	61	77.0	12.9	
	M	宿 泊 業 , 飲 食 サ ー ビ ス 業 (75~77)	665	656	9	-12.5	-22.5	
	N	生 活 関 連 サ ー ビ ス 業 , 娯 楽 業 (78~80)	590	588	2	-24.3	0.9	
	O	教 育 , 学 習 支 援 業 (81, 82)	135	130	5	43.6	-18.2	
	P	医 療 , 福 祉 (83~85)	1,690	1,680	10	13.7	-2.1	
	Q	複 合 サ ー ビ ス 事 業 (86, 87)	58	41	17	163.6	5.5	
	R	サ ー ビ ス 業 (88~96)	1,322	1,218	104	7.4	-14.4	
	S, T	公 務 ・ そ の 他 (97, 98, 99)	365	238	127	22.5	225.9	
		合 計	9,701	9,159	542	8.8	-18.8	
事 業 所 規 模 別		29 人 以 下	5,506	5,245	261	-0.8	-19.1	
		30 ~ 99人	2,464	2,289	175	11.1	-18.9	
		100 ~ 299人	1,085	1,032	53	45.1	-25.7	
		300 ~ 499人	184	172	12	16.5	-42.9	
		500 ~ 999人	273	245	28	27.0	88.3	
		1,000 人 以 上	189	176	13	490.6	3.3	

(注) パートを含む。

平成21年4月より項目は日本標準産業分類（平成20年4月改定、総務省）による。

なお、平成21年3月分は、新分類への変更作業未了につき、不整合項目欄は「-」。

第6表 産業別・規模別充足状況（新規学卒を除く）

平成21年7月

産業・規模		区分	計	常用	臨時季節	計の対前 月比(%)	計の対前年 同月比(%)	
産 業 別	A, B	農 林 , 漁 業 (01~04)	55	45	10	-9.8	243.8	
	C	鉱 業 , 採 石 業 , 砂 利 採 取 業 (05)	2	2	-	-	-60.0	
	D	建 設 業 (06~08)	312	265	47	-5.2	93.8	
	E	製 造 業 (09~32)	570	537	33	13.1	-30.4	
		09	食 料 品 製 造 業	105	99	6	8.2	1.9
		10	飲 料 ・ た ば こ ・ 飼 料 製 造 業	5	5	-	66.7	0.0
		11	織 維 工 業	50	50	-	-16.7	22.0
		12	木 材 ・ 木 製 品 製 造 業	17	17	-	142.9	-5.6
		13	家 具 ・ 装 備 品 製 造 業	15	15	-	-25.0	66.7
		14	パ ル プ ・ 紙 ・ 紙 加 工 品 製 造 業	23	23	-	4.5	-41.0
		15	印 刷 ・ 同 関 連 業	23	23	-	27.8	43.8
		16	化 学 工 業	24	24	-	33.3	0.0
		17	石 油 製 品 ・ 石 炭 製 品 製 造 業	0	0	-	-100.0	-
		18	プ ラ ス チ ッ ク 製 品 製 造 業	41	39	2	17.1	-19.6
		19	ゴ ム 製 品 製 造 業	6	6	-	-64.7	-60.0
		21	窯 業 ・ 土 石 製 品 製 造 業	40	35	5	-7.0	-37.5
		22	鉄 鋼 業	4	4	-	-42.9	-73.3
		23	非 鉄 金 属 製 造 業	5	5	-	25.0	-37.5
		24	金 属 製 品 製 造 業	48	47	1	23.1	-47.3
		25	は ん 用 機 械 器 具 製 造 業	29	29	-	20.8	-40.8
		26	生 産 用 機 械 器 具 製 造 業	13	13	-	30.0	-61.8
		27	業 務 用 機 械 器 具 製 造 業	1	1	-	-85.7	-91.7
		28	電 子 部 品 ・ デ バ イ ス ・ 電 子 回 路 製 造 業	5	5	-	0.0	-61.5
		29	電 気 機 械 器 具 製 造 業	35	24	11	288.9	-44.4
		30	情 報 通 信 機 械 器 具 製 造 業	6	6	-	500.0	500.0
		31	輸 送 用 機 械 器 具 製 造 業	61	55	6	45.2	-46.0
		20 , 32	そ の 他 の 製 造 業	14	12	2	-6.7	-60.0
		F	電 気 ・ ガ ス ・ 熱 供 給 ・ 水 道 業 (33~36)	-	-	-	-	-
		G	情 報 通 信 業 (37~41)	30	26	4	20.0	114.3
		H	運 輸 業 , 郵 便 業 (42~49)	137	136	1	-12.7	-21.7
		I	卸 売 業 , 小 売 業 (50~61)	400	391	9	3.9	-6.8
		J	金 融 業 , 保 険 業 (62~67)	26	26	-	13.0	44.4
	K	不 動 産 業 , 物 品 賃 貸 業 (68~70)	47	45	2	-11.3	42.4	
	L	学 術 研 究 , 専 門 ・ 技 術 サ ー ビ ス 業 (71~74)	165	79	86	60.2	94.1	
	M	宿 泊 業 , 飲 食 サ ー ビ ス 業 (75~77)	178	174	4	15.6	44.7	
	N	生 活 関 連 サ ー ビ ス 業 , 娯 楽 業 (78~80)	130	128	2	7.4	68.8	
	O	教 育 , 学 習 支 援 業 (81, 82)	24	24	-	-33.3	-29.4	
	P	医 療 , 福 祉 (83~85)	429	419	10	2.1	31.6	
	Q	複 合 サ ー ビ ス 事 業 (86, 87)	28	17	11	47.4	27.3	
	R	サ ー ビ ス 業 (88~96)	395	364	31	-6.4	46.8	
	S, T	公 務 ・ そ の 他 (97, 98, 99)	186	117	69	-18.8	181.8	
	合 計		3,114	2,795	319	2.4	16.5	
事 業 所 規 模 別	29 人 以 下		1,808	1,682	126	0.7	22.8	
	30 ~ 99人		837	714	123	0.4	13.0	
	100 ~ 299人		308	280	28	15.4	-0.3	
	300 ~ 499人		65	60	5	6.6	-1.5	
	500 ~ 999人		68	43	25	-1.4	23.6	
	1,000 人 以 上		28	16	12	86.7	-3.4	

(注) パートを含む。

平成21年4月より項目は日本標準産業分類（平成20年4月改定、総務省）による。

なお、平成21年3月分は、新分類への変更作業未了につき、不整合項目欄は「-」。



### 第7表 中高年齢者の職業紹介等状況

平成21年7月

年 月 安定所	項 目	新規求職申込件数				月間有効求職者数				紹 介 件 数				就 職 件 数				就 職 率 (%)
		男	55歳以上			男	55歳以上			男	55歳以上			男	55歳以上			
			65歳以上	65歳以上	65歳以上		65歳以上	65歳以上	65歳以上		65歳以上							
平成21年7月		2,399	1,769	1,272	169	13,802	10,371	7,263	656	4,738	3,867	1,828	117	607	460	293	34	25.3
安 定 所	岐 阜	797	584	422	66	4,446	3,364	2,346	289	1,815	1,475	728	61	232	172	125	14	29.1
	大 垣	438	362	254	39	2,535	1,975	1,372	107	1,030	880	405	25	108	85	47	4	24.7
	多 治 見	445	315	234	19	2,658	1,954	1,336	77	699	557	255	8	77	61	39	4	17.3
	高 山	203	148	119	11	1,024	728	629	71	256	199	128	7	61	39	30	2	30.0
	恵 那	89	61	33	3	394	294	187	8	161	121	61	2	25	20	14	2	28.1
	関	146	105	76	10	839	635	462	27	261	216	92	1	42	30	12	2	28.8
	美 濃 加 茂	165	115	78	15	1,229	937	572	51	319	274	106	5	23	20	10	1	13.9
	岐 阜 八 幡	35	22	21	3	228	159	140	15	26	18	9	4	7	5	3	-	20.0
	中 津 川	81	57	35	3	449	325	219	11	171	127	44	4	32	28	13	5	39.5
平成19年度月平均		1,655	1,194	907	125	7,375	5,305	4,328	460	2,361	1,828	1,043	60	512	367	241	20	30.9
平成20 "		2,019	1,495	1,072	155	8,157	6,034	4,662	495	2,890	2,309	1,185	69	488	362	228	19	24.2
平成20年7月		1,752	1,315	960	115	7,795	5,795	4,584	456	2,713	2,125	1,084	58	549	423	248	14	31.3
平成21年6月		2,601	1,943	1,291	199	13,864	10,533	7,336	783	4,628	3,850	1,863	128	564	459	282	43	21.7
対前年同月比%		36.9	34.5	32.5	47.0	77.1	79.0	58.4	43.9	74.6	82.0	68.6	101.7	10.6	8.7	18.1	142.9	-6.0
対前月比%		-7.8	-9.0	-1.5	-15.1	-0.4	-1.5	-1.0	-16.2	2.4	0.4	-1.9	-8.6	7.6	0.2	3.9	-20.9	3.6

(注)新規学卒・パートを除く。

(注) 就職率欄の対前年同月比及び対前月比はポイント表示。

## 第8表 新規常用求職者の状況

平成21年7月

区 分	項 目	新規求職								
		在職者		離職者	前 職				無業者	
		雇用者	前 職 雇用者		定年到達	事業主都合	自己都合	不明		
計	7,187	1,221	1,179	5,592	5,401	146	2,694	2,559	2	374
19 歳 以 下	183	27	26	112	109	0	37	72	-	44
20 ~ 24 歳	881	177	177	627	618	2	206	410	-	77
25 ~ 29 歳	1,128	195	192	889	878	3	392	483	-	44
30 ~ 34 歳	959	193	185	723	708	0	341	367	-	43
35 ~ 39 歳	892	158	155	701	682	3	365	314	-	33
40 ~ 44 歳	749	123	117	579	552	1	328	222	1	47
45 ~ 49 歳	622	118	112	489	472	3	273	196	-	15
50 ~ 54 歳	503	96	87	387	366	1	222	142	1	20
55 ~ 59 歳	578	70	67	487	453	5	258	190	-	21
60 ~ 64 歳	523	49	47	456	428	112	198	118	-	18
65 歳 以 上	169	15	14	142	135	16	74	45	-	12
平成19年度月平均	5,285	1,246	1,227	3,660	3,505	150	760	2,591	4	379
平成20 〃	6,531	1,433	1,405	4,704	4,515	154	1,755	2,599	8	394
平成 20 年 7 月	5,533	1,294	1,261	3,908	3,714	132	867	2,706	9	331
平成 21 年 6 月	7,570	1,384	1,342	5,736	5,504	157	2,745	2,600	2	450
対前年同月比%	29.9	-5.6	-6.5	43.1	45.4	10.6	210.7	-5.4	-77.8	13.0
対前月比%	-5.1	-11.8	-12.1	-2.5	-1.9	-7.0	-1.9	-1.6	0.0	-16.9

(注) 常用パートを除く。

## 第9表 年齢別常用職業紹介状況（常用計）

平成21年7月

項目 区分	月間有効 求人数	月間有効求職者数		就職件数		
		うち新規	うち(保)		うち(保)	
19歳以下	379	879	227	153	65	3
20～24歳	1,767	4,218	1,019	1,991	308	87
25～29歳	2,684	6,263	1,378	3,635	410	160
30～34歳	2,715	6,280	1,321	3,477	398	111
35～39歳	2,463	5,852	1,224	2,956	368	100
40～44歳	1,893	4,903	988	2,537	323	114
45～49歳	1,654	4,538	851	2,619	261	92
50～54歳	1,474	4,047	712	2,553	210	83
55～59歳	1,944	5,125	860	3,437	244	80
60～64歳	2,130	5,383	911	3,703	240	76
65歳以上	781	1,760	537	263	63	2
計	19,884	49,248	10,028	27,324	2,890	908
45歳以上	7,983	20,853	3,871	12,575	1,018	333
55歳以上	4,855	12,268	2,308	7,403	547	158

(注) 常用的パートを含む。数値は平成19年4月から就職機会積み上げ方式による。

## 第10表 職業別常用職業紹介状況(常用計)

平成21年7月

職業	新規求職		新規求人	就職件数		新規求人 倍率
		うち男			うち男	
職業計	10,028	5,309	9,159	2,890	1,471	0.91
専門的・技術的職業	964	448	2,228	434	131	2.31
管理的職業	17	16	17	4	4	1.00
事務的職業	1,934	343	1,138	485	75	0.59
販売の職業	923	518	1,206	255	153	1.31
サービスの職業	572	225	1,368	300	97	2.39
保安の職業	71	66	188	133	130	2.65
農林漁業の職業	46	38	68	50	34	1.48
運輸・通信の職業	453	435	365	159	150	0.81
生産工程・労務の職業	4,324	2,776	2,581	1,070	697	0.60
窯業製品製造	49	35	34	19	15	0.69
金属加工	262	206	189	68	56	0.72
一般機械組立	178	130	32	17	13	0.18
電気機械組立	155	61	163	37	12	1.05
輸送用機械組立	139	95	92	49	34	0.66
衣服・繊維製品	42	13	103	32	9	2.45
木製品製造	44	38	36	23	22	0.82
パルプ・紙製品製造	10	7	21	14	7	2.10
ゴム・プラスチック製造	48	25	77	59	19	1.60
建設の職業	82	80	80	33	33	0.98
土木工事の職業	117	115	153	62	60	1.31

(注) 分類不能の職業を含まず。常用的パートを含む。

### 第11表 障害者の職業紹介状況

平成21年7月

項目 安定所	新規求職 申込件数	就職件数	新規 登録者数	期末現在 登録者数			
					うち有効 求職者	うち就業 中の者	うち保留 中の者
岐 阜	38 (11)	16 (6)	26 (7)	1,671 (614)	594 (213)	1051 (393)	26 (8)
	17 (1)	6 (4)	15 (0)	888 (432)	232 (106)	640 (316)	16 (10)
	17	3	10	313	209	98	6
	3	0	2	14	8	6	0
大 垣	16 (6)	7 (2)	9 (3)	981 (359)	251 (100)	695 (247)	35 (12)
	2 (0)	1 (1)	0 (0)	502 (268)	63 (31)	422 (229)	17 (8)
	3	0	3	138	66	62	10
	0	0	0	4	2	2	0
多治見	20 (5)	4 (2)	14 (4)	710 (251)	239 (94)	469 (156)	2 (1)
	5 (1)	0 (0)	1 (0)	365 (135)	67 (30)	293 (104)	5 (1)
	5	2	2	133	86	44	3
	0	0	0	4	2	1	1
高 山	10 (4)	2 (1)	6 (2)	530 (168)	207 (72)	316 (92)	7 (4)
	2 (0)	0 (0)	1 (0)	316 (102)	80 (24)	231 (77)	5 (1)
	1	2	1	100	63	34	3
	0	0	0	2	2	0	0
恵 那	3 (0)	0 (0)	1 (0)	245 (79)	45 (10)	155 (54)	45 (15)
	3 (0)	2 (0)	1 (0)	91 (36)	13 (5)	66 (23)	12 (8)
	1	0	0	25	11	9	5
	0	0	0	1	0	1	0
関	6 (3)	1 (0)	1 (0)	338 (117)	113 (34)	209 (75)	16 (8)
	1 (0)	3 (1)	1 (0)	233 (135)	64 (37)	167 (96)	2 (2)
	3	1	1	51	36	9	6
	0	0	0	3	2	1	0
美濃加茂	8 (2)	2 (1)	1 (0)	325 (116)	130 (48)	193 (67)	2 (1)
	3 (0)	0 (0)	3 (0)	150 (69)	51 (18)	98 (50)	1 (1)
	4	2	3	48	37	11	0
	0	0	0	0	0	0	0
岐阜八幡	2 (0)	0 (0)	2 (0)	202 (64)	55 (21)	121 (35)	26 (8)
	0 (0)	0 (0)	0 (0)	72 (30)	12 (2)	52 (26)	8 (2)
	0	0	0	41	10	20	11
	0	0	0	0	0	0	0
中津川	3 (0)	0 (0)	1 (0)	276 (83)	60 (17)	184 (55)	32 (11)
	1 (0)	0 (0)	0 (0)	106 (33)	13 (4)	79 (21)	14 (8)
	2	0	1	55	25	18	12
	0	0	0	0	0	0	0
合計	106 (31)	32 (12)	61 (16)	5,278 (1,851)	1,694 (609)	3,393 (1,174)	191 (68)
	34 (2)	12 (6)	22 (0)	2,723 (1,240)	595 (257)	2,048 (942)	80 (41)
	36	10	21	904	543	305	56
	3	-	2	28	16	11	1

(注) 1. 身体障害者、知的障害者、精神障害者、その他障害者  
 2. ( ) は重度障害者

第12表 一般被保険者求職者給付状況（基本手当関係）

平成21年7月

年月 安定所	項目	所 定 日 数 内 の 給 付																			支給金額 (千円)		支給 了		訓練延長給付	
		受給 資格決 定件数	初回 受給者	特定 受給 資格者	受給者 実人員	特定 受給 資格者	年 齢 区 分					特定受 給資格 者以外	年 齢 区 分					支給金額 (千円)	支 給 了	受給者 実人員	支給金額 (千円)					
							29歳 以下	30～ 44歳	45～ 59歳	60～ 64歳	旧法分		29歳 以下	30～ 44歳	45～ 59歳	60～ 64歳	就職困 難な者					旧法分				
平成21年7月		3,246	3,146	1,461	16,915	9,996	1,292	2,958	4,483	1,252	11	6,143	1,252	1,459	1,242	1,317	491	382	2,162,090	2,661	254	29,283				
安 定 所	岐阜 阜	1,136	1,134	471	5,678	3,102	421	1,046	1,310	319	6	2,292	508	617	420	427	155	165	747,346	925	85	9,860				
	大 垣	662	597	318	3,294	2,077	225	595	1,015	239	3	1,092	205	270	233	249	84	51	425,400	469	35	4,128				
	多 治 見	610	568	278	3,296	2,034	301	615	868	248	2	1,097	215	232	244	256	90	60	432,806	558	61	6,835				
	高 山	162	165	69	935	523	33	128	251	111	-	384	70	84	82	82	39	27	106,387	145	11	1,368				
	恵 那	57	69	21	399	210	20	54	107	29	-	175	25	32	39	46	22	11	49,054	67	11	1,471				
	関	247	230	94	1,336	785	81	183	363	158	-	487	116	92	103	91	55	30	156,300	173	19	2,133				
	美濃加茂	265	274	170	1,436	985	179	270	424	112	-	364	64	80	70	105	29	16	184,609	222	17	1,709				
中 津 川	107	109	40	541	280	32	67	145	36	-	252	49	52	51	61	17	22	60,188	102	15	1,779					
平成19年度月平均		2,142	1,667	429	7,269	2,203	197	542	1,187	276	-	5,066	1,383	1,409	1,115	847	313	0	853,994	1,179	231	28,955				
平成20 "		2,872	2,264	1,023	8,450	3,462	440	1,041	1,428	398	154	4,988	928	1,065	938	938	266	853	991,308	1,208	200	24,878				
平成20年7月		2,162	1,985	567	7,839	2,588	237	702	1,111	329	209	5,251	960	1,092	913	1,055	203	1,028	1,006,527	1,175	116	15,541				
平成21年6月		2,959	2,904	1,415	17,277	10,631	1,572	3,415	4,386	1,249	9	6,031	1,143	1,468	1,219	1,301	492	408	2,146,447	2,487	258	29,478				
対前年同月比%		50.1	58.5	157.7	115.8	286.2	445.1	321.4	303.5	280.5		17.0	30.4	33.6	36.0	24.8	141.9		114.8	126.5	119.0	88.4				
対前月比%		9.7	8.3	3.3	-2.1	-6.0	-17.8	-13.4	2.2	0.2		1.9	9.5	-0.6	1.9	1.2	-0.2		0.7	7.0	-1.6	-0.7				

第13表 高齢求職者給付・就職促進給付状況（短時間を除く）

平成21年7月

年月 安定所	項目	そ の 他										就 職 促 進 給 付									
		技能習得手当 (受講手当分)		傷病手当		給付制限件数		自己都合退職		受給期間延長者数		管内事業所離職者数(基本手当基本分初回受給者のうち)		高齢継続被保険者求職者給付		常用就職支度手当		再就職手当		就業手当	
		受給者 実人員	支給金額 (千円)	受給者 実人員	支給金額 (千円)	件数	件数	件数	件数	件数	件数	件数	件数	件数	件数	件数	件数	件数	件数	件数	件数
平成21年7月		536	7,314	60	9,076	1,062	1,050	14	1,395	614	781	277	287	60,455	26	2,394	691	194,279	74	2,913	
安 定 所	岐阜 阜	218	2,951	18	3,261	412	409	5	574	266	308	116	121	25,683	18	1,757	231	64,538	16	556	
	大 垣	94	1,266	18	2,667	204	201	5	239	115	124	37	45	9,761	2	140	136	40,901	1	84	
	多 治 見	111	1,600	17	2,304	208	203	2	205	79	126	45	40	8,230	1	75	104	29,445	26	1,207	
	高 山	33	383	2	192	62	62	1	118	47	71	18	26	5,103	-	-	77	23,767	12	335	
	恵 那	11	144	2	303	20	20	-	24	7	17	6	6	1,269	-	-	15	3,421	3	186	
	関	29	392	2	224	59	58	-	97	47	50	23	24	4,896	1	67	49	14,154	12	361	
	美濃加茂	23	338	1	126	56	56	1	72	34	38	19	15	3,492	2	189	49	11,635	-	-	
中 津 川	17	241	-	-	41	41	-	66	19	47	13	10	2,021	2	166	30	6,418	4	182		
平成19年度月平均		528	4,816	31	4,935	1,142	1,137	14	836	322	514	171	169	35,910	2	284	527	90,906	217	5,162	
平成20 "		456	3,940	35	5,085	1,105	1,100	13	1,103	505	598	234	228	47,425	2	295	490	85,322	209	4,742	
平成20年7月		434	3,907	45	5,658	1,188	1,182	26	1,008	407	601	175	154	33,316	1	111	636	109,614	204	4,323	
平成21年6月		518	5,636	54	8,542	1,066	1,060	17	1,240	588	652	255	289	60,363	18	1,844	658	169,863	90	3,796	
対前年同月比%		23.5	87.2	33.3	60.4	-10.6	-11.2	-46.2	38.4	50.9	30.0	58.3	86.4	81.5	2,500.0	2,056.8	8.6	77.2	-63.7	-32.6	
対前月比%		3.5	29.8	11.1	6.3	-0.4	-0.9	-17.6	12.5	4.4	19.8	8.6	-0.7	0.2	44.4	29.8	5.0	14.4	-17.8	-23.3	

(注) 支給金額は千円未満四捨五入のため安定所の計と合計が一致しないことがある。



# 第15表 産業別・月別企業整備状況

平成21年7月

(職業安定課調べ)

年・月別 産業別		19年度計		20年度計	
		件	人	件	人
E 建設		5	67	8	122
F 製造業		3	46	7	105
F 製造業	11 繊維	-	-	5	76
	12 縫製	2	48	-	-
	13 木材・木製品	1	10	-	-
	22 窯業・土石	-	-	-	-
	25 金属	5	66	13	260
	26 一般機械	3	44	9	190
	27 電気機械	1	20	-	-
	30 輸送用機械	1	20	-	-
	その他	2	508	12	270
	その他	2	508	4	77
	その他	-	-	9	253
	その他	-	-	1	19
J 卸売・小売業	9	179	9	330	
その他	7	131	6	82	
その他	13	416	63	2,439	
その他	12	402	14	351	
合計	件数	42		147	
	人	31		46	
合計	件数	1,409		5,030	
	人	1,215		1,003	

年・月別 産業別		平成21年					
		5月		6月		7月	
		件	人	件	人	件	人
D 建設		1	10	-	-	-	-
E 製造業		-	-	-	-	-	-
E 製造業	11 繊維	2	29	1	12	1	49
	12 木材・木製品	-	-	-	-	-	-
	21 窯業・土石	-	-	-	-	-	-
	24 金属	-	-	-	-	-	-
	25、26 はん用機械、 生産用機械	-	-	2	40	-	-
	27 業務用機械	-	-	-	-	-	-
	29 電気機械	1	45	1	85	-	-
	31 輸送用機械	1	45	-	-	-	-
	その他	1	23	1	15	3	66
	その他	-	-	-	-	2	55
	その他	1	15	1	30	-	-
	その他	-	-	-	-	1	28
I 卸売・小売業	-	-	1	18	1	19	
その他	-	-	1	18	-	-	
その他	-	-	1	12	1	11	
その他	-	-	1	12	1	11	
合計	件数	6	8	7			
	人	1	2	4			
合計	件数	122	212	173			
	人	45	30	115			

下段は倒産件数を内数で計上

(注)平成19年4月以降は、同一月中に10人以上の人員整理が行われたものに変更(それ以前は5人以上)

(注)平成21年4月より項目は日本標準産業分類(平成20年4月改定、総務省)による。



第16表 一般職業紹介及び雇用保険業務取扱状況の推移

平成21年7月

項目 年月	新規求職申込件数				新規求人数				就職件数				有効求職者数				有効求人人数				求人倍率(倍)		有効求人倍率(倍) 【二十歳未満(原数) 毎月(率調整)】	離職票交付枚数		受給者資格決定件数		初回受給者数		受給者実人数		受給率 (%)
	うち中高年		うち中高年		うち中高年		うち中高年		うち中高年		うち中高年		うち中高年		うち中高年		新規求人 (一般)	有効求人 (一般)	実数	対前年同 月比(%)	実数	対前年同 月比(%)		実数	対前年同 月比(%)	実数	対前年同 月比(%)	実数	対前年同 月比(%)	実数	対前年同 月比(%)	
	実数	対前年同 月比(%)	実数	対前年同 月比(%)	実数	対前年同 月比(%)	実数	対前年同 月比(%)	実数	対前年同 月比(%)	実数	対前年同 月比(%)	実数	対前年同 月比(%)	実数	対前年同 月比(%)																
平成10年度月平均	6,676	14.1	2,663	13.6	7,465	-15.2	1,647	0.9	516	1.2	31,693	16.8	16,674	15.5	19,841	-19.4	3,086	34.0	6,557	-13.6	1.12	0.63	0.76	4,035	7.7	2,891	11.9	2,280	20.7	14,103	19.8	2.95
11 "	6,796	1.8	2,691	1.1	7,346	-1.6	1,795	9.0	627	21.5	32,376	2.2	16,712	0.2	19,058	-3.9	3,410	10.5	7,406	12.9	1.08	0.59	0.74	3,973	-1.5	2,945	1.9	2,343	2.8	14,599	3.5	3.08
12 "	6,832	0.5	2,636	-2.0	8,311	13.1	1,861	3.7	572	-8.8	32,227	-0.5	16,291	-2.5	21,912	15.0	3,479	2.0	9,896	33.6	1.22	0.68	0.89	4,145	4.3	2,944	0.0	2,310	-1.4	14,240	-2.5	3.01
13 "	7,453	9.1	2,786	5.7	7,833	-5.8	1,911	2.7	596	4.2	34,805	8.0	16,894	3.7	20,662	-5.7	4,120	18.4	9,643	-2.6	1.05	0.59	0.78	4,290	3.5	3,186	8.2	2,639	14.2	15,612	9.6	3.29
14 "	7,534	1.1	2,824	1.4	7,518	-4.0	1,991	4.2	593	-0.5	34,177	-1.8	15,640	-7.4	19,276	-6.7	4,563	10.8	9,328	-3.3	1.00	0.56	0.74	4,426	3.2	3,065	-3.8	2,560	-3.0	14,284	-8.5	3.02
15 "	7,343	-2.5	2,669	-5.5	8,017	6.6	2,036	2.3	577	-2.7	31,317	-8.4	13,649	-12.7	20,698	7.4	4,435	-2.8	9,484	1.7	1.09	0.66	0.84	4,012	-9.4	2,698	-12.0	2,193	-14.3	11,378	-20.3	2.40
16 "	6,149	-16.3	2,058	-22.9	8,751	9.2	2,053	0.8	600	4.0	26,105	-16.6	10,570	-22.6	23,561	13.8	5,806	30.9	10,708	12.9	1.42	0.90	1.07	3,949	-1.6	2,461	-8.8	1,928	-12.1	9,048	-20.5	1.89
17 "	5,772	-6.1	1,807	-12.2	9,155	4.6	1,999	-2.6	545	-9.2	22,723	-13.0	8,443	-20.1	24,935	5.8	7,729	33.1	12,054	12.6	1.59	1.10	1.21	4,004	1.4	2,387	-3.0	1,832	-5.0	8,177	-9.6	1.69
18 "	5,543	-4.0	1,703	-5.8	10,146	10.8	2,022	1.2	552	1.3	21,435	-5.7	7,664	-9.2	28,138	12.8	8,074	4.5	12,838	6.5	1.83	1.31	1.39	4,040	0.9	2,264	-5.2	1,708	-6.8	7,526	-8.0	1.52
19 "	5,337	-3.7	1,655	-2.8	9,243	-8.9	1,884	-6.8	512	-7.2	20,638	-3.7	7,375	-3.8	25,975	-7.7	8,241	2.1	12,022	-6.4	1.73	1.26	1.32	4,005	-0.9	2,142	-5.4	1,667	-2.4	7,269	-3.4	1.43
20 "	6,580	23.3	2,131	28.8	7,011	-24.1	1,737	-7.8	486	-5.1	23,856	15.6	8,554	16.0	19,674	-24.3	9,469	14.9	11,073	-7.9	1.07	0.82	0.92	5,115	27.7	2,872	34.1	2,264	35.8	8,450	16.2	1.62
平成19年1月	6,045	-4.4	1,862	-8.9	9,993	-3.4	1,639	1.7	455	1.1	19,919	-5.0	7,287	-7.4	28,371	10.2	7,354	8.0	12,407	6.0	1.65	1.42	1.41	4,292	2.4	2,393	-3.9	1,562	2.8	7,104	-8.9	1.43
2月	5,369	-1.8	1,528	-8.4	10,709	9.2	1,968	2.5	541	5.0	20,383	-4.2	7,213	-8.0	28,726	5.7	7,589	6.7	12,464	0.7	1.99	1.41	1.40	3,422	6.1	1,862	0.2	1,688	-5.3	6,927	-10.1	1.40
3月	5,979	-7.7	1,743	-8.6	10,176	-0.7	2,409	-6.0	650	-15.6	21,794	-4.0	7,553	-7.0	28,828	2.0	8,014	0.1	12,724	-4.5	1.70	1.32	1.38	4,131	-2.2	2,153	-7.5	1,409	-9.3	6,765	-10.0	1.36
4月	6,435	-8.3	2,104	-13.6	9,253	-2.9	2,168	-2.1	608	-3.6	22,116	-4.3	7,842	-7.2	27,463	2.3	8,721	-1.0	12,310	-6.0	1.44	1.24	1.39	7,256	-3.6	3,373	-7.6	1,549	-3.2	6,529	-7.4	1.30
5月	5,877	0.7	1,759	-0.3	9,307	-3.6	2,046	-9.1	522	-22.6	22,088	-3.9	7,781	-6.2	26,319	-1.2	9,144	1.7	11,855	-4.7	1.58	1.19	1.37	3,792	4.5	2,642	4.4	2,417	-1.8	7,442	-6.2	1.47
6月	5,024	-12.0	1,543	-9.7	9,368	-3.3	1,949	-9.0	481	-13.8	21,243	-5.5	7,526	-6.3	25,586	-3.1	8,812	-1.6	11,907	-4.9	1.86	1.20	1.38	3,139	-13.4	1,965	-10.2	1,526	-12.1	7,147	-10.3	1.41
7月	5,190	0.5	1,608	-0.1	9,545	2.8	1,876	-0.5	519	-5.3	21,022	-3.2	7,527	-3.2	25,791	-1.5	8,377	0.4	12,007	-2.7	1.84	1.23	1.38	3,858	4.3	2,203	5.7	1,925	11.9	7,739	-4.2	1.53
8月	5,128	-6.9	1,560	-6.8	9,310	-14.9	1,746	-6.2	508	0.6	20,619	-5.2	7,399	-4.0	26,073	-7.0	7,933	0.3	11,963	-5.4	1.82	1.26	1.34	4,005	1.2	2,163	-4.3	1,808	-12.8	7,890	-7.3	1.56
9月	5,097	-10.8	1,525	-6.8	9,417	-16.0	1,802	-13.6	459	-18.2	20,529	-6.1	7,233	-5.6	26,526	-10.0	8,122	0.2	12,259	-7.8	1.85	1.29	1.31	3,451	-13.7	2,066	-12.0	1,556	6.7	7,554	-2.3	1.49
10月	5,651	3.0	1,752	0.9	10,373	2.1	2,144	-6.0	593	3.0	21,068	-3.0	7,436	-3.0	27,328	-8.5	8,408	2.6	12,352	-9.3	1.84	1.30	1.27	4,277	10.6	2,418	-0.1	1,756	1.4	7,691	-1.3	1.51
11月	4,710	0.4	1,536	12.4	9,147	-15.4	1,852	-1.4	510	1.8	20,019	-2.1	7,240	-0.4	26,733	-10.8	8,128	4.5	12,099	-9.7	1.94	1.34	1.27	3,318	8.6	1,801	1.6	1,713	2.2	7,339	-1.3	1.44
12月	3,700	-7.6	1,233	-9.9	7,939	-17.4	1,405	-14.7	390	-8.7	18,379	-3.5	6,790	-3.3	25,018	-11.6	7,155	4.5	11,217	-14.3	2.15	1.36	1.28	3,162	-3.4	1,339	-11.4	1,384	0.7	7,056	0.4	1.38
平成20年1月	6,000	-0.7	1,884	1.2	9,287	-7.1	1,482	-9.6	394	-13.4	19,365	-2.8	7,099	-2.6	24,921	-12.2	7,627	3.7	11,632	-6.2	1.55	1.29	1.28	4,175	-2.7	2,052	-14.2	1,597	2.2	7,273	2.4	1.43
2月	5,424	1.0	1,581	3.5	9,070	-15.3	1,870	-5.0	506	-6.5	20,088	-1.4	7,199	-0.2	24,949	-13.1	8,001	5.4	12,283	-1.6	1.67	1.24	1.27	3,440	0.5	1,826	-1.9	1,527	-9.5	6,918	-0.1	1.35
3月	5,812	-2.8	1,769	1.5	8,903	-12.5	2,267	-5.9	653	0.5	21,132	-3.0	7,426	-1.7	24,996	-13.3	8,459	5.6	12,403	-2.5	1.53	1.18	1.25	4,186	1.3	1,859	-13.7	1,251	-11.2	6,654	-1.6	1.30
4月	6,684	3.9	2,304	9.5	7,791	-15.8	2,017	-7.0	543	-10.7	21,776	-1.5	7,841	0.0	23,413	-14.7	9,528	9.3	12,290	-0.2	1.17	1.08	1.23	8,010	10.4	3,405	0.9	1,724	11.3	6,751	3.4	1.30
5月	5,521	-6.1	1,799	2.3	7,329	-21.3	1,734	-15.2	491	-5.9	21,524	-2.6	7,862	1.0	21,702	-17.5	9,776	6.9	11,570	-2.4	1.33	1.01	1.20	3,941	3.9	2,307	-12.7	2,097	-13.2	7,096	-4.6	1.36
6月	5,271	4.9	1,683	9.1	7,885	-15.8	1,888	-3.1	536	11.4	21,282	0.2	7,822	3.9	21,087	-17.6	9,726	10.4	11,241	-5.6	1.50	0.99	1.16	3,350	6.7	1,997	1.6	1,517	-0.6	7,242	1.3	1.39
7月	5,535	6.6	1,752	9.0	7,740	-18.9	1,859	-0.9	549	5.8	21,355	1.6	7,795	3.6	20,828	-19.2	9,089	8.5	11,139	-7.2	1.40	0.98	1.12	4,168	8.0	2,162	-1.9	1,985	3.1	7,839	1.3	1.50
8月	4,844	-5.5	1,473	-5.6	7,227	-22.4	1,585	-9.2	398	-21.7	20,757	0.7	7,488	1.2	20,581	-21.1	8,469	6.8	11,001	-8.0	1.49	0.99	1.08	3,844	-4.0	1,885	-12.9	1,558	-13.8	7,673	-2.8	1.47
9月	5,621	10.3	1,733	13.6	7,701	-18.2	1,849	2.6	521	13.5	21,163	3.1	7,602	5.1	20,898	-21.0	8,695	7.1	11,561	-5.7	1.37	0.99	1.05	3,970	15.0	2,244	8.6	1,683	8.2	7,784	3.0	1.49
10月	5,976	5.8	1,805	3.0	8,353	-19.5	1,948	-9.1	515	-13.2	21,653	2.8	7,605	2.3	21,597	-21.2	8,973	6.7	11,121	-10.0	1.40	1.00	1.01	4,395	2.8	2,568	6.2	1,761	0.3	7,691	0.0	1.47
11月	5,056	7.3	1,636	6.5	5,979	-34.6	1,507	-18.6	398	-22.0	21,325	6.5	7,552	4.3	19,573	-26.8	8,615	6.0	11,267	-6.9	1.18	0.92	0.94	3,465	4.4	1,857	3.1	1,614	-5.8	7,341	0.0	1.40
12月	6,563	77.4	2,171	76.1	6,021	-24.2	1,342	-4.5	396	1.5	22,827	24.2	8,201	20.8	17,896	-28.5	8,225	15.0	11,416	1.8	0.92	0.78	0.86	5,125	62.1	2,315	72.9	1,945	40.5	7,855	11.3	1.50
平成21年1月	9,633	60.6	3,064	62.6	7,013	-24.5	1,409	-4.9	383	-2.8	27,234	40.7	9,603	35.3	17,228	-30.9	9,365	22.8	10,387	-10.7	0.73	0.63	0.72	7,959	90.6	4,449	116.8	2,677	67.6	8,910	22.5	1.71
2月	8,991	65.8	3,041	92.3	5,522	-39.1	1,643	-12.1	470	-7.1	31,148	55.1	11,085	54.0	15,940	-36.1	10,925	36.5	10,046	-18.1	0.61	0.51	0.60	6,326	83.9	4,487</						

### 第17表 教育訓練給付状況

平成21年7月

年 月 安 定 所	項 目	計				教 育 訓 練 受 講 科 目 ( 職 種 別 )									
		受 給 者 数	う ち 男	う ち 通 学 制	支 給 金 額 ( 千 円 )	技 術 関 係	医 療 ・ 保 健 衛 生 ・ 社 会 福 祉	法 務 ・ 財 務 ・ 経 営 労 務 ・ 不 動 産	教 育 関 係	事 務 処 理 関 係	サ ー ビ ス ・ 販 売 ・ 保 安	運 輸 ・ 通 信 関 係	農 林 ・ 採 掘 関 係	製 造 関 係	そ の 他 の 技 能
平 成 21 年 7 月		130	33	78	4,446	17	31	10	-	66	-	5	-	-	1
安 定 所	岐 阜	59	18	38	2,241	9	9	8	-	31	-	2	-	-	-
	大 垣	25	5	16	687	2	5	1	-	15	-	1	-	-	1
	多 治 見	16	-	7	458	-	7	-	-	9	-	-	-	-	-
	高 山	6	3	4	276	3	2	-	-	1	-	-	-	-	-
	恵 那	1	-	-	9	-	1	-	-	-	-	-	-	-	-
	関	9	2	6	299	2	2	-	-	5	-	-	-	-	-
	美 濃 加 茂	4	2	2	190	-	1	-	-	1	-	2	-	-	-
	中 津 川	10	3	5	286	1	4	1	-	4	-	-	-	-	-
平 成 19 年 度 月 平 均		126	45	62	8,196	10	39	12	-	49	7	5	-	-	4
平 成 20 年 7 月		124	41	67	6,367	14	38	10	-	52	5	2	-	-	2
平 成 20 年 7 月		146	51	100	7,850	43	37	5	-	57	-	2	-	-	2
平 成 21 年 6 月		127	27	58	3,144	1	50	2	-	70	-	3	-	-	1
対 前 年 同 月 比 %		-11.0	-35.3	-22.0	-43.4	0.0	-16.2	100.0	-	15.8	-	150.0	-	-	-50.0
対 前 月 比 %		2.4	22.2	34.5	41.4	1,600.0	-38.0	400.0	-	-5.7	-	66.7	-	-	0.0

### 第18表 育児休業給付状況

平成21年7月

年 月 安 定 所	項 目	基 本 給 付 金				職 場 復 帰 給 付 金	
		受 給 要 件 確 認 件 数	受 給 者 数	受 給 者 員	支 給 金 額 ( 千 円 )	受 給 者 数	支 給 金 額 ( 千 円 )
平 成 21 年 7 月		170 (1)	816 (-)	1,614 (-)	101,059 (-)	103 (1)	41,172 (87)
安 定 所	岐 阜	58 (1)	315 (-)	633 (-)	42,068 (-)	46 (1)	18,811 (87)
	大 垣	43 (-)	209 (-)	413 (-)	24,334 (-)	15 (-)	6,104 (-)
	多 治 見	27 (-)	103 (-)	197 (-)	11,437 (-)	16 (-)	6,494 (-)
	高 山	8 (-)	45 (-)	87 (-)	5,624 (-)	8 (-)	3,084 (-)
	恵 那	4 (-)	22 (-)	42 (-)	2,526 (-)	3 (-)	1,355 (-)
	関	16 (-)	45 (-)	95 (-)	5,907 (-)	6 (-)	1,978 (-)
	美 濃 加 茂	4 (-)	35 (-)	67 (-)	4,471 (-)	4 (-)	1,760 (-)
	中 津 川	10 (-)	42 (-)	80 (-)	4,691 (-)	5 (-)	1,585 (-)
平 成 19 年 度 月 平 均		116 (0.8)	605 (1.3)	1,197 (2.0)	75,084 (161)	92 (0.6)	27,979 (24.1)
平 成 20 年 7 月		146 (1.0)	706 (1.8)	1,400 (3.0)	87,142 (225)	105 (0.5)	27,979 (24.1)
平 成 20 年 7 月		157 (2)	670 (2)	1,306 (4)	81,361 (333)	90 (-)	36,289 (-)
平 成 21 年 6 月		173 (1)	788 (1)	1,547 (2)	96,629 (252)	102 (-)	41,047 (9)
対 前 年 同 月 比 %		8.3	21.8	23.6	24.2	14.4	13.5
対 前 月 比 %		-1.7	3.6	4.3	4.6	1.0	0.3

( ) は男で内数

# 用語の定義

## 職業紹介関係

### 1 就業形態、雇用期間、雇用形態

#### ア 就業形態

一般 ...次のパートタイム以外のものをいう。  
パートタイム...1日、1週間又は1か月の所定労働時間が、通常労働者より短いものをいう。

#### イ 雇用期間

常用 ...雇用契約において雇用期間の定めがない、又は4か月以上の雇用期間が定められているもの。(4か月未満であっても雇用契約

の更新により、継続して雇用されることを予定している場合は常用とみなす。)

臨時 ...雇用契約において1か月以上4か月未満の雇用契約が定められているものをいう。

季節 ...季節的な労働需要に対し、又は季節的な余暇を利用して一定期間を定めて就労するものをいう。(4か月未満・以上を問わない。)

#### ウ 雇用形態

雇用期間及び就業形態を組み合わせた分類で次の表のとおり。

		就業形態	
		一般	パートタイム
雇用期間	常雇	常用	一般
	4か月以上臨時		
	4か月未満臨時	臨時	一般
	季節		
	日雇	日雇	日雇的パートタイム
		常用的パートタイム	一般パートタイム
		臨時的パートタイム	

### 2 求人・充足

新規求人 ...期間中に新たに受理した求人数(採用予定人数)をいう。

月間有効求人数 ...当月の「新規求人数」と「前月から繰り越された有効求人数」の合計をいう。

充足数 ...自安定所の求人が自・他安定所のあっせんにより求職者と結びついた件数をいう。

### 3 求職・就職

新規求職申込件数 ...期間中に新たに受理した求職申込みの件数をいう。

月間有効求職者数 ...当月の「新規求職申込件数」と「前月から繰り越された有効求職者数」の合計をいう。

紹介件数 ...求職者と求人の結合を図るため、自安定所で行った紹介の件数(他安定所受理求人への紹介を含む。)

就職件数 ...自安定所の求職者が安定所の紹介により就職したことを確認した件数をいう。

雇用保険受給者 ...雇用保険(保)と略す。)の受給資格決定後、所定給付日数分の基本手当の支給を終了するまでの者をいう。

## 雇用保険関係

離職票交付枚数 ...安定所が被保険者資格を喪失した者に交付した離職票の枚数をいう。

受給資格決定件数 ...安定所が受付けた離職票のうち、受給資格があると決定した件数をいう。

初回受給者数 ...受給資格決定後、第1回目の支給を受けた者の数をいう。

受給者実人員 ...基本手当を受けた受給資格者の実数をいう。

## 諸比率の算出方法

前年同月増減率(%) = (当月の数 - 前年同月の数) ÷ 前年同月の数 × 100

有効(新規)求人倍率(倍) = 月間有効(新規)求人数 ÷ 月間有効(新規)求職者数

就職率(%) = 就職件数 ÷ 新規求職者数 × 100

充足率(%) = 充足数 ÷ 新規求人数 × 100

マトリックスとは数の行列をいう。