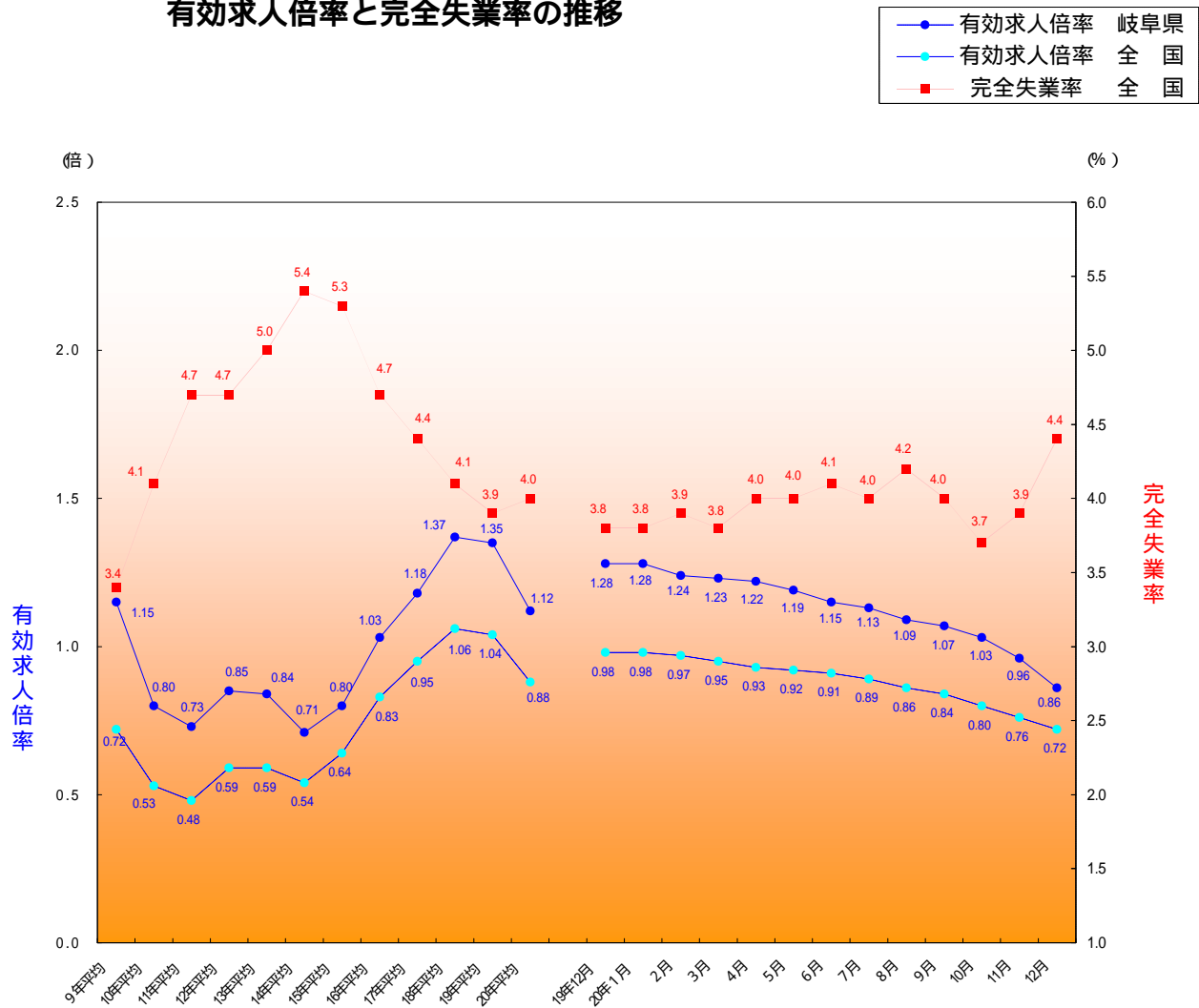


労働マトリックス 2008/12

有効求人倍率と完全失業率の推移



(注) 月別の数値は季節調整値 (平成19年12月までの有効求人倍率 完全失業率は新季節指数により改訂されている)
有効求人倍率は、学卒を除き、パートを含む

岐阜労働局職業安定部

目次

雇用・労働市場の概況

安定所の窓口では

- 第1表 主要労働経済指標
- 第2表 一般職業紹介関係主要指標
- 第3表 一般職業紹介状況
- 第4表 パートタイム職業紹介状況
- 第5表 産業別・規模別一般新規求人状況
- 第6表 産業別・規模別充足状況
- 第7表 中高年齢者の職業紹介等状況
- 第8表 新規常用求職者の状況
- 第9表 年齢別常用職業紹介状況 (常用計)

- 第10表 職業別常用職業紹介状況 (常用計)
- 第11表 障害者の職業紹介状況
- 第12表 一般被保険者求職者給付状況
- 第13表 高年齢求職者給付・就職促進給付状況 (短時間を除く)
- 第14表 産業別・安定所別雇用保険適用給付状況
- 第15表 産業別・月別企業整備状況
- 第16表 一般職業紹介及び雇用保険業務取扱状況の推移
- 第17表 教育訓練給付状況
- 第18表 育児休業給付状況
- 用語の定義

12月の有効求人倍率（季節調整値）は、11月より0.10ポイント低下して0.86倍。

県内の公共職業安定所における求人・求職・就職状況等は次のとおりです。

1 労働市場の概況（学卒を除き、パートタイムを含む）

- (1) 求人
新規求人数は、10,127人で前年同月比 14.7%減少した。
これを一般・パート別にみると、一般は同 24.2%の大幅な減少、パートは同 4.5%の増加となった。
月間有効求人数は、29,312人で前年同月比 19.1%減少、22ヶ月連続の減少となった。
- (2) 求職
新規求職者数は、8,558人で前年同月比 70.5%増加した。
これを一般・パート別にみると、一般は同 77.4%の大幅な増加、パートも同 51.1%の大幅な増加となった。
月間有効求職者は、31,052人で前年同月比 11.6%増加となった。
- (3) 就職
就職件数は、2,112人で、前年同月比 2.5%増加した。
これを一般・パート別にみると、一般は同 4.5%の減少、パートは同 17.6%の増加となった。
就職率（対新規求職者）は 24.7%で、前年同月差 16.4ポイント低下した。

2 産業別規模別新規求人状況（学卒を除き、パートタイムを含む）

- (1) 新規求人を産業別に前年同月と比較すると、
増加は、複合サービス業（260.5%）、建設業（22.6%）、飲食店・宿泊業（35.7%）、医療・福祉（5.6%）、教育・学習支援業（17.3%）
減少は、製造業（46.3%）、情報通信業（60.0%）、運輸業（40.4%）、卸売・小売業（3.1%）、金融・保険業（58.2%）、サービス業（22.9%）

製造業の内訳をみると

- 増加**は、食料品製造（51.1%）、衣服・繊維製品（93.9%）、家具・装備品（25.6%）
減少は、繊維工業（65.9%）、プラスチック製品（65.3%）、窯業・土石製品（49.7%）、金属製品（39.0%）、一般機械（53.5%）、電気機械（68.3%）、輸送用機械（83.1%）、電子部品・デバイス（86.8%）

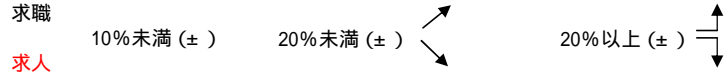
- (2) 新規求人を事業所規模別にみると、
29人以下は5,629人（前年同月比 8.2%減）、30～99人は2,754人（同 18.2%減）、100～299人は1,342人（同 8.8%減）、300人以上は402人（同 55.3%減）

3 雇用保険からみる雇用動向

雇用保険被保険者数で雇用動向をみると、全数は 515,321人（前年同月比 2.2%増）となっている。産業別でみると、建設業 33,395人、製造業 182,748人、情報通信業6,824人、運輸業 32,137人、卸売・小売業 81,517人、金融・保険業21,165人、飲食店、宿泊業 8,329人、医療、福祉51,860人、サービス業60,151人となった。

また、雇用保険受給資格決定件数は2,315件（前年同月比72.9%増）、受給者実人員は 7,855人（同 11.3%増）となった。

安定所の窓口では



平成20年12月

労働市場の動き								労働市場の動き				
	新規求職	新規求人	対 比	新規求職	月間有効求職	新規求人	月間有効求人	新規求人倍率	有効求人倍率	就職率	充足率	新規求職・求人(対前年同月比)
岐 阜	↑		当 月	2,504(件)	10,898(人)	4,398(人)	12,888(人)	1.76(倍)	1.18(倍)	26.3(%)	16.3(%)	新規求職は、若年層52.0%増加、中高年層48.8%増加。 新規求人は、建設業18.1%増加、製造業36.1%減少、情報通信業63.6%減少、運輸業44.7%減少、卸売・小売業10.6%増加、金融・保険業74.5%減少、飲食店、宿泊業53.2%増加、医療、福祉23.0%増加、サービス業2.7%減少。
	↑		前年同月比	1,962	8,292	2,866	8,471	1.46	1.02	24.0	18.2	
	↑			50.8	15.5	-4.6	-10.0	-1.02	-0.34	-12.2	0.6	
大 垣	↑	↓	当 月	1,746	5,647	1,417	4,282	0.81	0.76	21.9	24.6	新規求職は、若年層97.4%増加、中高年層79.0%増加。 新規求人は、建設業47.5%増加、製造業40.4%減少、情報通信業60.7%減少、運輸業13.3%減少、卸売・小売業26.0%減少、金融・保険業28.6%減少、飲食店、宿泊業2.2%減少、医療、福祉13.1%減少、サービス業2.9%減少。
	↑	↓	前年同月比	1,365	4,191	888	2,789	0.65	0.67	18.1	25.1	
	↑	↓		90.8	23.1	-16.3	-17.8	-1.04	-0.38	-22.7	4.4	
多 治 見	↑	↓	当 月	1,526	5,145	1,630	4,083	1.07	0.79	22.5	20.9	新規求職は、若年層85.2%増加、中高年層89.5%増加。 新規求人は、建設業28.7%増加、製造業53.6%減少、情報通信業71.4%減少、運輸業41.2%減少、卸売・小売業35.1%減少、金融・保険業14.3%減少、飲食店、宿泊業22.0%減少、医療、福祉11.3%減少、サービス業55.4%減少。
	↑	↓	前年同月比	1,104	3,451	761	2,218	0.69	0.64	18.1	26.5	
	↑	↓		86.8	24.0	-28.6	-40.3	-1.72	-0.86	-13.1	9.2	
高 山	↑	↑	当 月	704	2,642	747	2,077	1.06	0.79	32.4	29.2	新規求職は、若年層28.9%増加、中高年層20.1%増加。 新規求人は、建設業48.0%増加、製造業39.8%減少、情報通信業44.4%減少、運輸業38.1%減少、卸売・小売業18.9%増加、金融・保険業53.8%減少、飲食店、宿泊業20.0%増加、医療、福祉2.3%増加、サービス業8.6%増加。
	↑	↑	前年同月比	508	1,908	439	1,161	0.86	0.61	22.2	24.6	
	↑	↑		24.4	11.8	12.7	-5.3	-0.11	-0.14	-5.8	1.4	
恵 那	↑	↓	当 月	312	923	363	1,015	1.16	1.10	22.4	18.5	新規求職は、若年層82.6%増加、中高年層76.6%増加。 新規求人は、建設業18.4%増加、製造業50.9%減少、情報通信業求人5人、運輸業23.3%減少、卸売・小売業47.6%増加、金融・保険業増減なし、飲食店、宿泊業300.0%増加、医療、福祉2.6%増加、サービス業24.5%減少。
	↑	↓	前年同月比	233	666	188	446	0.81	0.67	15.9	17.6	
	↑	↓		80.3	9.4	-3.5	-13.0	-1.01	-0.28	-34.2	3.6	
関	↑	↓	当 月	543	1,887	565	1,600	1.04	0.85	29.8	25.0	新規求職は、若年層85.8%増加、中高年層116.0%増加。 新規求人は、建設業10.7%減少、製造業62.9%減少、情報通信業100.0%減少、運輸業53.8%減少、卸売・小売業8.4%増加、金融・保険業83.3%減少、飲食店、宿泊業2.8%減少、医療、福祉23.8%増加、サービス業42.6%減少。
	↑	↓	前年同月比	401	1,327	311	888	0.78	0.67	24.2	26.0	
	↑	↓		96.7	27.2	-37.6	-31.8	-2.24	-0.73	-27.1	7.7	
美濃加茂	↑	↓	当 月	630	2,090	423	1,339	0.67	0.64	20.5	20.8	新規求職は、若年層151.1%増加、中高年層124.4%増加。 新規求人は、建設業55.0%増加、製造業42.4%減少、情報通信業増減なし、運輸業62.9%減少、卸売・小売業36.4%増加、金融・保険業33.3%増加、飲食店、宿泊業258.3%増加、医療、福祉19.7%増加、サービス業64.2%増加。
	↑	↓	前年同月比	549	1,695	263	799	0.48	0.47	16.9	20.5	
	↑	↓		142.3	61.5	-5.4	-18.9	-1.05	-0.64	-27.2	0.9	
岐阜八幡	↑	↓	当 月	189	566	117	660	0.62	1.17	21.2	30.8	新規求職は、若年層22.4%増加、中高年層143.2%増加。 新規求人は、建設業20.0%減少、製造業増減なし、情報通信業増減なし、運輸業85.7%減少、卸売・小売業34.8%減少、金融・保険業増減なし、飲食店、宿泊業46.7%減少、医療、福祉5.6%減少、サービス業64.9%減少。
	↑	↓	前年同月比	155	414	72	456	0.46	1.10	14.2	27.8	
	↑	↓		70.3	26.3	-41.8	4.4	-1.19	-0.24	-17.5	9.9	
中津川	↑	↓	当 月	404	1,254	467	1,368	1.16	1.09	24.3	16.3	新規求職は、若年層86.0%増加、中高年層39.4%増加。 新規求人は、建設業19.5%減少、製造業62.0%減少、情報通信業66.7%減少、運輸業42.3%減少、卸売・小売業11.4%減少、金融・保険業33.3%増加、飲食店、宿泊業26.2%増加、医療、福祉12.2%減少、サービス業62.9%減少。
	↑	↓	前年同月比	286	883	233	668	0.81	0.76	21.7	19.7	
	↑	↓		66.9	35.0	-32.9	-27.2	-1.72	-0.93	-10.4	2.5	
計	↑	↓	当 月	8,558	31,052	10,127	29,312	1.18	0.94	24.7	20.1	
	↑	↓	前年同月比	6,563	22,827	6,021	17,896	0.92	0.78	20.4	21.4	
	↑	↓		70.5	21.6	-14.7	-19.1	-1.18	-0.48	-16.3	3.6	
	↑	↓		77.4	24.2	-24.2	-28.5	-1.23	-0.58	-17.6	4.6	

(注) 各項目の上段は新規学卒を除き、パートタイムを含む。各項目の下段は一般のみ。有効(新規)求人倍率は原数による。

第1表 主要労働経済指標

岐 阜 県

項目 年月	人 口 (推 計)	生産指数 (季調済) (製造業) 17年 = 100	消費者物価 指数(総合) 6市1町平均 17年 = 100	平均賃金 30人以上 事業所	名目賃金指数 全調査 産 業 17年 = 100	雇用指数 全調査 産 業 17年 = 100
平成15年平均	2,115,336	95.2	100.5	340,578	104.2	100.3
平成16年平均	2,117,998	96.8	100.4	325,003	102.2	99.9
平成17年平均	2,107,226	100.0	100.0	308,557	100.0	100.0
平成18年平均	2,104,361	107.5	100.5	313,751	101.7	101.8
平成19年平均	2,102,259	110.8	100.7	336,253	105.1	98.6
平成18年10月	2,104,361	107.5	100.8	261,505	84.8	102.0
11月	2,104,840	107.5	100.4	292,364	94.9	101.9
12月	2,104,761	109.6	100.4	575,402	186.6	102.0
平成19年1月	2,104,769	107.3	100.2	295,686	92.4	99.1
2月	2,104,497	109.4	99.9	267,304	83.6	98.5
3月	2,104,009	108.4	100.1	273,628	85.6	97.9
4月	2,100,355	107.9	100.5	275,433	86.1	99.5
5月	2,102,161	116.0	100.8	277,700	86.8	99.3
6月	2,102,243	110.9	100.6	498,843	156.0	98.6
7月	2,102,097	110.5	100.4	388,080	121.3	98.7
8月	2,102,190	111.0	101.0	272,126	85.1	98.6
9月	2,101,969	108.2	101.0	271,117	84.8	98.1
10月	2,102,259	114.2	101.2	274,934	86.0	98.2
11月	2,102,921	114.1	101.0	310,024	96.9	98.1
12月	2,102,836	111.5	101.2	629,761	196.9	98.6
平成20年1月	2,102,623	111.1	100.8	274,473	85.8	98.1
2月	2,101,683	111.5	100.7	271,652	84.9	98.3
3月	2,101,082	105.9	100.9	278,253	87.0	98.2
4月	2,097,625	110.5	101.1	279,449	87.4	99.8
5月	2,098,949	115.0	102.0	281,523	88.0	99.4
6月	2,098,528	106.3	102.5	492,328	153.9	99.5
7月	2,098,518	113.3	102.8	378,646	118.4	99.8
8月	2,098,464	103.9	103.3	272,163	85.1	99.5
9月	2,098,137	107.0	103.2	268,515	84.0	99.4
10月	2,098,131	106.8	103.1	272,670	85.3	99.6
11月	2,098,351	-	102.0	313,885	98.1	99.5

資料 ・ 岐阜県統計課

(注) ・ 各年の人口は、10月1日現在の推計人口

- ・ 生産指数は平成20年9月分から平成17年基準に改定
- ・ 消費者物価指数は平成17年11月分から平成17年基準に改定
- ・ 名目賃金指数、雇用指数は、平成18年2月分から平成17年基準に改定

第2表 一般職業紹介関係主要指標

平成20年12月

項目		年度・比率	平成20年	平成20年	平成19年	対前月比	対前年 同月比
			1 2月	1 1月	1 2月		
学卒を除く	1 月間有効求職者数		31,052	29,940	25,534	3.7	21.6
	2 新規求職申込件数		8,558	6,953	5,020	23.1	70.5
	3 月間有効求人数		29,312	30,840	36,235	-5.0	-19.1
	4 新規求人数		10,127	10,356	11,870	-2.2	-14.7
	5 就職件数		2,112	2,250	2,060	-6.1	2.5
	6 5のうち他県への就職		220	260	244	-15.4	-9.8
	7 充足数		2,034	2,141	1,958	-5.0	3.9
	8 7のうち他県からの充足		152	165	157	-7.9	-3.2
諸比率	9 有効求人倍率(3/1)		(0.86)	(0.96)	(1.28)	(-0.10)	(-0.42)
			0.94	1.03	1.42	-0.09	-0.48
	10 新規求人倍率(4/2)		(0.93)	(1.19)	(1.79)	(-0.26)	(-0.86)
			1.18	1.49	2.36	-0.31	-1.18
	11 有効就職率(5/1*100)		6.8	7.5	8.1	-0.7	-1.3
	12 新規就職率(5/2*100)		24.7	32.4	41.0	-7.7	-16.3
のうち常用	13 有効充足率(7/3*100)		6.9	6.9	5.4	0.0	1.5
	14 新規充足率(7/4*100)		20.1	20.7	16.5	-0.6	3.6
	15 月間有効求職者数		30,715	29,807	25,253	3.0	21.6
	16 新規求職申込件数		8,322	6,848	4,849	21.5	71.6
	17 月間有効求人数		26,730	28,795	34,575	-7.2	-22.7
	18 新規求人数		9,265	9,153	11,166	1.2	-17.0
	19 就職件数		1,989	2,178	1,951	-8.7	1.9
中高年	20 19のうち他県への就職		213	256	235	-16.8	-9.4
	21 充足数		1,918	2,066	1,855	-7.2	3.4
	22 月間有効求職者数		12,376	11,848	10,507	4.5	17.8
	23 新規求職申込件数		3,159	2,550	1,906	23.9	65.7
	24 就職件数		742	713	715	4.1	3.8
雇用保険	25 就職率(24/23*100)		23.5	28.0	37.5	-4.5	-14.0
	26 受給資格決定件数		2,315	1,857	1,339	24.7	72.9
	27 初回受給者数		1,945	1,614	1,384	20.5	40.5
	28 受給者実人員		7,855	7,341	7,056	7.0	11.3
	29 5のうち受給者の就職件数		498	559	547	-10.9	-9.0

(注) 9.有効求人倍率・10.新規求人倍率の()内は学卒を除きパートを含む季節調整値 季節調整値改訂済(20.2)

第3表 一般職業紹介状況 (新規学卒を除く)

平成20年12月

年月 安定所	新規求職申込数			④受給者の占める割合 (%)	月間有効求職者数			④受給者の占める割合 (%)	紹介件数		就職件数			新規求人数	月間有効求人数	
	計	男	④受給者		計	男	④受給者		計	男	計	男	④受給者の就職			
				計				男						計	男	
平成20年12月	8,558	4,726	2,527	29.5	31,052	16,213	13,100	42.2	11,868	7,488	2,112	1,086	498	10,127	29,312	
安定所	岐阜	2,504	1,404	729	29.1	10,898	5,700	4,804	44.1	4,228	2,723	659	365	159	4,398	12,888
	大垣	1,746	958	598	34.2	5,647	3,027	2,418	42.8	2,235	1,414	382	180	97	1,417	4,282
	多治見	1,526	848	517	33.9	5,145	2,538	2,423	47.1	1,833	1,085	344	160	88	1,630	4,083
	高山	704	322	139	19.7	2,642	1,310	869	32.9	807	476	228	116	38	747	2,077
	恵那	312	155	65	20.8	923	486	334	36.2	393	223	70	33	19	363	1,015
	関	543	310	142	26.2	1,887	958	731	38.7	865	562	162	86	36	565	1,600
	美濃加茂	630	437	200	31.7	2,090	1,290	811	38.8	850	605	129	77	28	423	1,339
	岐阜八幡	189	88	41	21.7	566	277	230	40.6	104	58	40	17	8	117	660
	中津川	404	204	96	23.8	1,254	627	480	38.3	553	342	98	52	25	467	1,368
平成18年度月平均	7,814	3,706	2,507	32.1	29,509	14,036	13,482	45.7	10,203	5,796	2,900	1,507	768	14,892	40,976	
平成19 "	7,621	3,605	2,404	31.5	28,879	13,767	12,841	44.5	10,262	5,870	2,746	1,404	712	13,662	37,998	
平成19年12月	5,020	2,483	1,563	31.1	25,534	12,305	11,719	45.9	6,815	4,090	2,060	1,085	547	11,870	36,235	
平成20年11月	6,953	3,569	1,950	28.0	29,940	14,957	12,637	42.2	11,246	6,804	2,250	1,172	559	10,356	30,840	
対前年同月比%	70.5	90.3	61.7	-1.6	21.6	31.8	11.8	-3.7	74.1	83.1	2.5	0.1	-9.0	-14.7	-19.1	
対前月比%	23.1	32.4	29.6	1.5	3.7	8.4	3.7	0.0	5.5	10.1	-6.1	-7.3	-10.9	-2.2	-5.0	

(注) パートを含む。

第4表 パートタイム職業紹介状況

平成20年12月

年月 安定所	他県への 発求人数	他県から の受求人数	充足数		有効 求人倍率 (倍)	就職率 (%)	充足率 (%)	新規求職 申込件数	月間有効 求職者数		就職件数		新規求人数		月間有効 求人数		就職 率 (%)		
			他県 からの 充足	充足					常用	常用	常用	常用	常用	常用					
					常用	常用													
平成20年12月	3,272	19,337	2,034	152	0.94	24.7	20.1	1,995	1,985	8,225	8,207	770	691	4,106	3,441	11,416	9,533	38.6	
安定所	岐阜	2,117	8,136	719	88	1.18	26.3	16.3	542	540	2,606	2,601	188	165	1,532	1,369	4,417	3,442	34.7
	大垣	252	1,871	349	24	0.76	21.9	24.6	381	381	1,456	1,454	135	119	529	446	1,493	1,325	35.4
	多治見	447	3,004	340	19	0.79	22.5	20.9	422	420	1,694	1,692	144	134	869	582	1,865	1,529	34.1
	高山	87	1,063	218	2	0.79	32.4	29.2	196	191	734	727	115	102	308	234	916	825	58.7
	恵那	22	1,364	67	3	1.10	22.4	18.5	79	79	257	256	33	30	175	173	569	503	41.8
	関	113	621	141	7	0.85	29.8	25.0	142	141	560	559	65	59	254	235	712	663	45.8
	美濃加茂	104	1,177	88	7	0.64	20.5	20.8	81	81	395	395	36	31	160	143	540	422	44.4
	岐阜八幡	14	829	36	1	1.17	21.2	30.8	34	34	152	152	18	17	45	45	204	152	52.9
	中津川	116	1,272	76	1	1.09	24.3	16.3	118	118	371	371	36	34	234	214	700	672	30.5
平成18年度月平均	5,055	37,724	2,786	209	1.39	37.1	18.7	2,271	2,266	8,074	8,064	878	831	4,746	4,472	12,838	12,222	38.7	
平成19 "	4,718	37,765	2,611	195	1.32	36.0	19.1	2,284	2,280	8,241	8,232	862	816	4,419	4,205	12,022	11,522	37.7	
平成19年12月	4,223	31,414	1,958	157	1.42	41.0	16.5	1,320	1,309	7,155	7,142	655	581	3,931	3,428	11,217	10,280	49.6	
平成20年11月	3,168	26,523	2,141	165	1.03	32.4	20.7	1,897	1,893	8,615	8,600	743	696	4,377	3,361	11,267	9,892	39.2	
対前年同月比%	-22.5	-38.4	3.9	-3.2	-0.48	-16.3	3.6	51.1	51.6	15.0	14.9	17.6	18.9	4.5	0.4	1.8	-7.3	-11.0	
対前月比%	3.3	-27.1	-5.0	-7.9	-0.09	-7.7	-0.6	5.2	4.9	-4.5	-4.6	3.6	-0.7	-6.2	2.4	1.3	-3.6	-0.6	

(注) 有効求人倍率は原数による。

(注) 就職率欄及び充足率欄の対前年同月比及び対前月比はポイント表示。

(注) 就職率欄の対前年同月比及び対前月比はポイント表示。

第5表 産業別・規模別一般新規求人状況（新規学卒を除く）

平成20年12月

産業・規模		区分	計	常用	臨時季節	計の対前 月比(%)	計の対前年 同月比(%)	
産 業 別	A, B, C	農, 林, 漁業(01~04)	24	17	7	-27.3	26.3	
	D	鉱業(05)	9	9	-	50.0	-67.9	
	E	建設業(06~08)	1,009	1,001	8	42.9	22.6	
	産 業	F	製造業(09~32)	1,326	1,308	18	-17.5	-46.3
		09	食料品製造業	210	210	-	-21.3	51.1
		10	飲料・たばこ・飼料製造業	3	2	1	-87.5	-
		11	繊維工業	14	14	-	-50.0	-65.9
		12	衣服・その他の繊維製品製造業	128	128	-	3.2	93.9
		13	木材・木製品製造業	25	25	-	-32.4	-21.9
		14	家具・装備品製造業	54	52	2	45.9	25.6
		15	パルプ・紙・紙加工品製造業	55	55	-	-25.7	-52.6
		16	印刷・同関連業	38	38	-	58.3	-44.1
		17	化学工業	82	82	-	41.4	43.9
		18	石油製品・石炭製品製造業	-	-	-	-100.0	-
		19	プラスチック製品製造業	60	59	1	-46.4	-65.3
		20	ゴム製品製造業	4	4	-	-73.3	-92.0
		22	窯業・土石製品製造業	92	91	1	-8.0	-49.7
		23	鉄鋼業	15	15	-	36.4	-6.3
		24	非鉄金属製造業	12	12	-	50.0	-62.5
		25	金属製品製造業	155	142	13	-12.9	-39.0
		26	一般機械器具製造業	175	175	-	15.9	-53.5
		27	電気機械器具製造業	63	63	-	-36.4	-68.3
		28	情報通信機械器具製造業	17	17	-	-	142.9
		29	電子部品・デバイス製造業	10	10	-	-54.5	-86.8
	30	輸送用機械器具製造業	82	82	-	-47.4	-83.1	
	31	精密機械器具製造業	2	2	-	-93.5	-80.0	
	21, 32	その他の製造業	30	30	-	-40.0	-33.3	
	別	G	電気・ガス・熱供給・水道業(33~36)	2	2	-	-66.7	100.0
		H	情報通信業(37~41)	50	50	-	-31.5	-60.0
		I	運輸業(42~48)	456	450	6	-9.5	-40.4
		J	卸売・小売業(49~60)	1,478	1,443	35	16.7	-3.1
K		金融・保険業(61~67)	118	118	-	21.6	-58.2	
L		不動産業(68, 69)	86	86	-	68.6	41.0	
M		飲食店, 宿泊業(70~72)	761	743	18	-14.7	35.7	
N		医療, 福祉(73~75)	1,614	1,608	6	-12.5	5.6	
O		教育, 学習支援業(76, 77)	122	113	9	-4.7	17.3	
P		複合サービス事業(78, 79)	274	36	238	-70.3	260.5	
Q	サービス業(80~94)	2,288	2,177	111	9.9	-22.9		
R, S	公務・その他(95, 96, 99)	510	104	406	269.6	-4.7		
合計			10,127	9,265	862	-2.2	-14.7	
事業 所 規 模 別	29人以下		5,629	5,475	154	1.2	-8.2	
	30~99人		2,754	2,621	133	10.4	-18.2	
	100~299人		1,342	840	502	20.3	-8.8	
	300~499人		160	143	17	-29.8	-54.3	
	500~999人		146	140	6	-28.8	-35.1	
	1,000人以上		96	46	50	-87.2	-70.5	

(注) パートを含む。

第6表 産業別・規模別充足状況（新規学卒を除く）

平成20年12月

産業・規模		区分	計	常用	臨時季節	計の対前 月比(%)	計の対前年 同月比(%)
産 業 別	A、B、C、農・林・漁業 (01~04)		8	6	2	-38.5	-11.1
	D 鉱業 (05)		4	4	-	-20.0	-42.9
	E 建設業 (06~08)		161	160	1	8.8	42.5
	F 製造業 (09~32)		499	490	9	-16.8	-18.1
	09 食料品製造業		99	93	6	-7.5	54.7
	10 飲料・たばこ・飼料製造業		2	2	-	-80.0	-33.3
	11 繊維工業		9	9	-	-40.0	-25.0
	12 衣服・その他の繊維製品製造業		24	24	-	26.3	140.0
	13 木材・木製品製造業		16	16	-	-30.4	45.5
	14 家具・装備品製造業		18	18	-	38.5	63.6
	15 パルプ・紙・紙加工品製造業		29	29	-	-39.6	-21.6
	16 印刷・同関連業		14	14	-	0.0	-6.7
	17 化学工業		32	32	-	18.5	23.1
	18 石油製品・石炭製品製造業		-	-	-	-	-100.0
	19 プラスチック製品製造業		27	25	2	-46.0	-41.3
	20 ゴム製品製造業		6	6	-	-33.3	-60.0
	22 窯業・土石製品製造業		44	44	-	-20.0	4.8
	23 鉄鋼業		4	4	-	33.3	-75.0
	24 非鉄金属製造業		2	2	-	-60.0	-81.8
	25 金属製品製造業		65	65	-	25.0	14.0
	26 一般機械器具製造業		38	37	1	-39.7	-58.7
	27 電気機械器具製造業		28	28	-	0.0	-15.2
	28 情報通信機械器具製造業		1	1	-	0.0	0.0
	29 電子部品・デバイス製造業		3	3	-	-75.0	-75.0
	30 輸送用機械器具製造業		17	17	-	-45.2	-77.0
	31 精密機械器具製造業		3	3	-	0.0	0.0
	21, 32 その他の製造業		18	18	-	50.0	5.9
	G 電気・ガス・熱供給・水道業 (33~36)		1	1	-	-50.0	-
	H 情報通信業 (37~41)		9	9	-	-57.1	-30.8
	I 運輸業 (42~48)		105	103	2	-34.4	-11.8
	J 卸売・小売業 (49~60)		313	304	9	-9.0	7.6
	K 金融・保険業 (61~67)		16	16	-	-5.9	14.3
	L 不動産業 (68, 69)		12	12	-	20.0	9.1
M 飲食店, 宿泊業 (70~72)		124	113	11	31.9	53.1	
N 医療, 福祉 (73~75)		296	293	3	4.2	27.6	
O 教育, 学習支援業 (76, 77)		32	28	4	146.2	33.3	
P 複合サービス事業 (78, 79)		31	11	20	55.0	210.0	
Q サービス業 (80~94)		348	335	13	-0.6	-1.1	
R, S 公務・その他 (95, 96, 99)		75	33	42	25.0	2.7	
合計			2,034	1,918	116	-5.0	3.9
事業 所 規 模 別	29人以下		1,168	1,127	41	-3.4	9.8
	30~99人		559	522	37	-7.6	2.6
	100~299人		198	173	25	-4.8	-15.0
	300~499人		49	48	1	-23.4	6.5
	500~999人		51	41	10	24.4	2.0
	1,000人以上		9	7	2	-35.7	-55.0

(注) パートを含む。

第7表 中高年齢者の職業紹介等状況

平成20年12月

項目 年月 安定所	新規求職申込件数				月間有効求職者数				紹介件数				就職件数				就職率 (%)	手帳発給 者以外の 職業訓練 指示件数	
	男	55歳以上			男	55歳以上			男	55歳以上			男	55歳以上					
		65歳以上	65歳以上	65歳以上		65歳以上	65歳以上	65歳以上		65歳以上	65歳以上	65歳以上							
平成20年12月	2,171	1,573	1,119	174	8,201	6,063	4,635	492	2,744	2,258	1,124	62	396	307	192	15	18.2	68	
安 所	岐 阜	617	467	338	52	2,913	2,195	1,680	172	1,021	809	419	21	146	108	73	1	23.7	37
	大 垣	391	310	188	28	1,350	1,057	753	71	481	394	203	14	71	58	35	3	18.2	20
	多 治 見	377	282	188	23	1,258	937	697	56	447	396	188	13	67	54	31	2	17.8	4
	高 山	246	126	157	40	890	574	566	103	162	132	73	6	39	32	22	7	15.9	-
	恵 那	77	51	30	2	246	181	115	4	69	58	34	1	9	5	3	-	11.7	1
	関	142	107	64	5	477	343	249	29	232	196	104	3	22	18	9	-	15.5	5
	美 濃 加 茂	153	133	73	6	552	437	289	22	183	157	66	2	24	20	9	1	15.7	1
	岐 阜 八 幡	84	39	50	14	221	133	144	26	21	17	8	-	2	2	2	-	2.4	-
	中 津 川	84	58	31	4	294	206	142	9	128	99	29	2	16	10	8	1	19.0	-
平成18年度月平均	1,703	1,214	925	131	7,664	5,433	4,433	454	2,267	1,763	990	63	552	405	262	24	32.4	192	
平成19 "	1,655	1,194	907	125	7,375	5,305	4,328	460	2,361	1,828	1,043	60	512	367	241	20	30.9	136	
平成19年12月	1,233	865	676	82	6,790	4,882	4,029	404	1,644	1,291	718	26	390	284	186	15	31.6	99	
平成20年11月	1,636	1,172	874	128	7,552	5,573	4,328	441	2,506	2,030	992	45	398	297	181	15	24.3	119	
対前年同月比%	76.1	81.8	65.5	112.2	20.8	24.2	15.0	21.8	66.9	74.9	56.5	138.5	1.5	8.1	3.2	0.0	-13.4	-31.3	
対前月比%	32.7	34.2	28.0	35.9	8.6	8.8	7.1	11.6	9.5	11.2	13.3	37.8	-0.5	3.4	6.1	0.0	-6.1	-42.9	

(注)新規学卒・パートを除く。

(注) 就職率欄の対前年同月比及び対前月比はポイント表示。

第8表 新規常用求職者の状況

平成20年12月

項目 区分	新規求職	在職者		離職者	前職				無業者	
		雇用者	雇用者		雇用者	定年到達	事業主都合	自己都合		不明
計	6,337	1,615	1,589	4,415	4,234	114	2,044	2,065	11	307
19歳以下	144	34	34	77	74	0	24	50	-	33
20～24歳	809	256	253	492	486	5	151	330	-	61
25～29歳	987	261	257	685	672	3	263	402	4	41
30～34歳	895	225	222	640	617	5	302	308	2	30
35～39歳	847	248	247	562	537	2	265	269	1	37
40～44歳	656	197	188	427	412	2	227	182	1	32
45～49歳	531	159	156	355	336	2	192	142	-	17
50～54歳	469	110	107	340	316	1	200	115	-	19
55～59歳	479	62	62	397	362	1	223	137	1	20
60～64歳	384	51	51	323	311	78	137	94	2	10
65歳以上	136	12	12	117	111	15	60	36	-	7
平成18年度月平均	5,467	1,194	1,173	3,875	3,737	136	806	2,792	4	399
平成19 "	5,285	1,246	1,227	3,660	3,505	150	760	2,591	4	379
平成19年12月	3,540	910	903	2,395	2,274	101	568	1,601	4	235
平成20年11月	4,955	1,214	1,193	3,435	3,293	110	1,023	2,156	4	306
対前年同月比%	79.0	77.5	76.0	84.3	86.2	12.9	259.9	29.0	175.0	30.6
対前月比%	27.9	33.0	33.2	28.5	28.6	3.6	99.8	-4.2	175.0	0.3

(注) 常用パートを除く。

第9表 年齢別常用職業紹介状況(常用計)

平成20年12月

項目 区分	月間有効 求人数	月間有効求職者数			就職件数	
			うち新規	うち(保)		うち(保)
19歳以下	601	660	189	51	49	0
20～24歳	2,688	3,048	878	1,036	243	62
25～29歳	3,918	4,311	1,161	2,014	288	67
30～34歳	3,744	4,088	1,125	1,843	264	66
35～39歳	3,239	3,626	1,118	1,325	240	64
40～44歳	2,406	2,852	866	927	202	55
45～49歳	1,985	2,426	699	937	174	39
50～54歳	1,920	2,375	618	1,120	148	49
55～59歳	2,619	3,205	675	1,859	176	47
60～64歳	2,715	3,148	660	1,815	150	39
65歳以上	895	976	333	144	55	2
計	26,730	30,715	8,322	13,071	1,989	490
45歳以上	10,134	12,130	2,985	5,875	703	176
55歳以上	6,229	7,329	1,668	3,818	381	88

(注) 常用的パートを含む。数値は平成19年4月から就職機会積み上げ方式による。

第10表 職業別常用職業紹介状況(常用計)

平成20年12月

職業	新規求職		新規求人	就職件数		新規求人 倍率
		うち男			うち男	
職業計	8,322	4,640	9,265	1,989	1,033	1.11
専門的・技術的職業	685	316	2,421	259	73	3.53
管理的職業	11	11	33	2	2	3.00
事務的職業	1,486	266	868	362	51	0.58
販売の職業	661	419	1,186	194	130	1.79
サービスの職業	398	154	1,494	176	45	3.75
保安の職業	66	61	392	86	85	5.94
農林漁業の職業	26	18	24	11	6	0.92
運輸・通信の職業	342	328	402	122	120	1.18
生産工程・労務の職業	4,018	2,673	2,445	777	521	0.61
窯業製品製造	58	37	69	30	17	1.19
金属加工	331	278	221	66	53	0.67
一般機械組立	208	153	69	19	15	0.33
電気機械組立	108	53	74	30	14	0.69
輸送用機械組立	155	115	107	20	19	0.69
衣服・繊維製品	25	7	127	7	3	5.08
木製品製造	33	31	30	23	20	0.91
パルプ・紙製品製造	22	12	34	21	17	1.55
ゴム・プラスチック製造	42	28	43	24	16	1.02
建設の職業	63	63	160	37	35	2.54
土木工事の職業	75	74	218	37	37	2.91

(注) 分類不能の職業を含まず。常用的パートを含む。

第11表 障害者の職業紹介状況

平成20年12月

項目 安定所	新規求職 申込件数	就職件数	新 規 登録者数	期末現在 登録者数	うち有効		
					求 職 者	就 業 中 の 者	保 留 中 の 者
岐 阜	28 (5)	7 (2)	16 (2)	1,965 (737)	791 (286)	1113 (423)	61 (28)
	6 (4)	2 (2)	0 (0)	975 (466)	311 (140)	637 (310)	27 (16)
	8	5	5	328	215	102	11
	0	0	0	14	7	7	0
大 垣	8 (2)	9 (2)	2 (1)	953 (344)	239 (90)	696 (247)	18 (7)
	11 (2)	1 (1)	9 (1)	506 (242)	85 (24)	410 (214)	11 (4)
	6	3	4	132	68	56	8
	1	0	0	5	3	2	0
多治見	16 (4)	4 (1)	5 (2)	683 (241)	209 (84)	469 (154)	5 (3)
	8 (1)	1 (1)	4 (0)	340 (113)	51 (15)	283 (97)	6 (1)
	8	0	2	123	75	44	4
	0	0	0	3	2	1	0
高 山	6 (0)	5 (2)	1 (0)	612 (188)	214 (75)	390 (109)	8 (4)
	10 (0)	0 (0)	6 (0)	337 (102)	88 (23)	244 (77)	5 (2)
	3	4	2	106	71	30	5
	0	0	0	0	0	0	0
恵 那	5 (2)	1 (0)	3 (2)	271 (85)	38 (12)	194 (60)	39 (13)
	0 (0)	0 (0)	0 (0)	86 (36)	14 (7)	62 (23)	10 (6)
	2	3	1	22	11	8	3
	1	0	0	1	0	1	0
関	7 (0)	1 (0)	3 (0)	329 (120)	97 (31)	215 (80)	17 (9)
	2 (0)	0 (0)	0 (0)	246 (129)	76 (30)	167 (97)	3 (2)
	1	0	0	41	24	11	6
	0	0	0	2	1	1	0
美濃加茂	9 (5)	1 (1)	5 (2)	313 (112)	109 (41)	201 (70)	3 (1)
	1 (0)	0 (0)	1 (0)	135 (66)	41 (16)	93 (49)	1 (1)
	0	0	0	44	33	11	0
	0	0	0	0	0	0	0
岐阜八幡	2 (2)	1 (1)	0 (0)	148 (50)	37 (16)	82 (25)	29 (9)
	0 (0)	0 (0)	0 (0)	49 (19)	14 (2)	28 (15)	7 (2)
	0	3	0	32	8	14	10
	0	0	0	0	0	0	0
中津川	3 (1)	1 (0)	1 (0)	264 (79)	62 (20)	195 (57)	7 (2)
	3 (0)	0 (0)	0 (0)	106 (33)	23 (10)	78 (19)	5 (4)
	2	0	1	53	29	18	6
	0	0	0	1	1	0	0
合計	84 (21)	30 (9)	36 (9)	5,538 (1,956)	1,796 (655)	3,555 (1,225)	187 (76)
	41 (7)	4 (4)	20 (1)	2,780 (1,206)	703 (267)	2,002 (901)	75 (38)
	30	18	15	881	534	294	53
	2	-	-	26	14	12	-

(注) 1. 身体障害者、知的障害者、精神障害者、その他障害者

2. ()は重度障害者

第12表 一般被保険者求職者給付状況（基本手当関係）

平成20年12月

項目 年月 安定所	所 定 日 数 内 の 給 付																	支給金額 (千円)		支 給 了	訓練延長給付 支給金額 (千円)	
	受給資格決定件数	初回受給者	特定受給資格者	受給者実人員	特定受給資格者	年 齢 区 分					特定受給資格者以外	年 齢 区 分										
						29歳以下	30～44歳	45～59歳	60～64歳	旧法分		29歳以下	30～44歳	45～59歳	60～64歳	就職困難な者	旧法分					
	平成20年12月	2,315	1,945	744	7,855	2,935	346	821	1,368	385	15	4,920	1,045	1,142	1,049	888	322	474	916,005	1,215	232	29,128
安 定 所	岐 阜	699	714	243	2,993	1,084	127	322	504	122	9	1,909	463	503	377	287	99	180	358,298	512	88	11,024
	大 垣	532	343	132	1,357	492	60	135	223	71	3	865	192	184	184	164	51	90	158,567	210	32	3,387
	多 治 見	406	330	126	1,384	496	64	129	246	57	-	888	170	187	202	181	64	84	161,224	204	59	7,269
	高 山	130	128	58	540	238	16	63	117	40	2	302	52	73	70	46	25	36	61,509	76	16	2,489
	恵 那	68	58	23	209	67	13	12	35	6	1	142	24	26	29	37	18	8	23,251	25	1	148
	関	142	99	33	432	147	17	38	72	20	-	285	54	58	60	58	30	25	49,408	57	17	2,296
	美濃加茂	197	149	79	462	209	32	72	76	29	-	253	46	54	62	57	16	18	51,320	68	13	1,849
	岐阜八幡	45	36	17	180	101	3	21	50	27	-	79	8	17	18	16	6	14	20,667	21	-	-
	中 津 川	96	88	33	298	101	14	29	45	13	-	197	36	40	47	42	13	19	31,761	42	6	665
平成18年度月平均	2,264	1,708	426	7,526	2,378	202	564	1,347	264	2	5,148	1,453	1,408	1,209	728	296	55	888,993	1,223	283	34,720	
平成19 "	2,142	1,667	429	7,269	2,203	197	542	1,187	276	-	5,066	1,383	1,409	1,115	847	313	0	853,994	1,179	231	28,955	
平成19年12月	1,339	1,384	333	7,056	2,114	185	517	1,144	268	-	4,942	1,297	1,409	1,077	820	339	0	789,333	1,068	295	37,980	
平成20年11月	1,857	1,614	548	7,341	2,622	301	688	1,243	373	17	4,719	970	1,102	967	894	298	488	821,156	1,131	277	35,656	
対前年同月比%	72.9	40.5	123.4	11.3	38.8	87.0	58.8	19.6	43.7	-	-0.4	-19.4	-18.9	-2.6	8.3	-5.0	-	16.0	13.8	-21.4	-23.3	
対前月比%	24.7	20.5	35.8	7.0	11.9	15.0	19.3	10.1	3.2	-	4.3	7.7	3.6	8.5	-0.7	8.1	-	11.6	7.4	-16.2	-18.3	

第13表 高齢求職者給付・就職促進給付状況（短時間を除く）

平成20年12月

項目 年月 安定所	技能習得手当		傷病手当		そ の 他					項目 年月 安定所	高齢継続被保険者求職者給付			就 職 促 進 給 付						
	受給者実人員	支給金額(千円)	受給者実人員	支給金額(千円)	給付制限件数	自己都合退職	受給期間延長者数	管内事業所離職者数(基本手当基本分初回受給者のうち)			受給資格決定件数	受給者数	支給金額(千円)	常用就職支度手当		再就職手当		就業手当		
								計	男					女	支給人員	支給金額(千円)	支給人員	支給金額(千円)	支給人員	支給金額(千円)
	平成20年12月	499	3,894	27	4,460	953	947	13	976		429	547	177	145	29,409	2	311	468	83,026	217
安 定 所	岐 阜	224	1,656	11	1,451	353	349	5	384	148	236	59	29	6,192	2	311	146	27,318	61	1,047
	大 垣	83	664	3	701	182	181	3	190	80	110	19	30	5,984	-	-	94	16,856	30	956
	多 治 見	96	765	6	1,121	159	158	1	123	61	62	28	26	5,153	-	-	96	17,080	35	1,103
	高 山	28	241	3	357	76	76	-	91	41	50	18	20	4,560	-	-	35	5,668	28	695
	恵 那	7	63	1	200	29	29	-	21	10	11	5	6	1,148	-	-	17	2,677	8	149
	関	28	227	-	-	47	47	2	38	21	17	12	7	1,510	-	-	29	4,532	18	746
	美濃加茂	21	182	1	265	47	47	-	59	33	26	18	13	2,339	-	-	24	4,091	10	44
	岐阜八幡	-	-	2	366	11	11	-	21	13	8	7	3	589	-	-	8	1,799	13	442
	中 津 川	12	98	-	-	49	49	2	49	22	27	11	11	1,934	-	-	19	3,006	14	276
平成18年度月平均	698	6,275	28	4,463	1,240	1,234	18	874	337	537	168	166	35,433	3	385	567	98,445	228	5,415	
平成19 "	528	4,816	31	4,935	1,142	1,137	14	836	322	514	171	169	35,910	2	284	527	90,906	217	5,162	
平成19年12月	613	6,260	27	4,697	746	739	14	653	247	406	97	79	15,735	3	469	564	101,609	209	6,249	
平成20年11月	557	5,343	39	4,718	1,010	1,004	10	803	331	472	135	148	30,061	4	505	527	92,952	200	4,169	
対前年同月比%	-18.6	-37.8	0.0	-5.0	27.7	28.1	-7.1	49.5	73.7	34.7	82.5	83.5	86.9	-33.3	-33.7	-17.0	-18.3	3.8	-12.7	
対前月比%	-10.4	-27.1	-30.8	-5.5	-5.6	-5.7	30.0	21.5	29.6	15.9	31.1	-2.0	-2.2	-50.0	-38.4	-11.2	-10.7	8.5	30.9	

(注) 支給金額は千円未満四捨五入のため安定所の計と合計が一致しないことがある。

第14表 産業別・安定所別雇用保険適用給付状況

平成20年12月

項目	離職票 交付 枚数	受給資 格決定 件数	受給者 実人数	新規適 用事業 所数	廃止・ 脱退事 業所数	月末現在 適用事業 所数	資格取 得件数	資格喪 失件数	事業主 の都合 による	月末現 在被保 険者数	安 定 所 別	月末現在 適用事業 所数	資格取 得件数	資格喪 失件数	事業主 の都合 による	月末現在 被保 険者 数	事務組合関係				
																	月末委託 事業所数	月末被保 険者数			
産業																					
A、B、C、農・林・漁業(01~04)	98	5	26	-	-	285	20	104	2	2,326	岐 阜	13,617	2,535	2,661	511	211,330	5,417	47,146			
D 鉱業(05)	8	2	22	-	-	113	5	12	2	718											
E 建設業(06~08)	292	111	491	14	15	5,653	377	470	111	33,395											
F 製造業(09~32)	1,913	927	2,362	19	19	8,483	1,933	2,659	1,016	182,748	大 垣	5,763	1,478	1,463	466	101,862	2,853	20,166			
09,10 食料品・飲料・たばこ・飼料	119	58	220	-	2	665	254	170	27	14,713											
11 繊維工業	34	21	80	-	-	231	17	47	5	5,029											
12 衣服・その他の繊維製品	29	24	79	9	3	1,270	234	134	17	5,847	多 治 見	4,518	997	1,242	417	66,001	1,631	9,987			
13 木材・木製品	29	12	50	-	-	447	26	48	14	3,828											
14 家具・装備品	30	16	58	-	-	312	46	48	8	4,234											
15 パルプ・紙・紙加工品	74	44	88	-	1	246	49	89	36	6,292	高 山	3,093	283	603	83	36,361	1,524	10,661			
16 印刷・同関連業	24	16	82	-	1	305	27	41	5	5,119											
17 化学工業	40	27	79	-	-	151	52	46	14	6,461											
18 石油製品・石炭製品	1	-	2	-	-	10	-	1	1	48	恵 那	874	209	282	70	18,027	530	3,228			
19 プラスチック製品	72	35	103	-	2	315	79	129	31	10,899											
20 ゴム製品	30	10	24	-	-	106	18	48	13	2,431											
21 なめし革・同製品・毛皮	1	1	2	-	-	13	1	-	-	169	関	2,148	347	433	147	30,121	1,216	9,534			
22 窯業・土石製品	139	76	242	2	1	996	104	177	77	15,051											
23 鉄鋼業	22	14	25	-	-	66	13	28	9	2,323											
24 非鉄金属	17	9	18	1	-	75	10	24	11	2,858	美 濃 加 茂	1,714	245	557	349	23,577	1,063	7,554			
25 金属製品	135	65	189	1	1	1,055	151	203	54	14,995											
26 一般機械器具	198	121	264	-	2	984	156	253	95	23,320											
27 電気機械器具	213	95	290	2	2	363	370	268	122	20,048	岐 阜 八 幡	867	55	119	27	7,978	678	4,039			
28 情報通信機械器具	12	1	3	-	-	8	-	13	12	77											
29 電子部品・デバイス	42	18	43	-	-	22	18	62	19	3,026											
30 輸送用機械器具	610	222	327	3	4	545	185	766	432	30,203	中 津 川	1,279	170	234	69	20,064	794	5,126			
31 精密機械器具	16	5	24	-	-	39	87	22	1	1,943											
32 その他の製造業	26	37	70	1	-	259	36	42	13	3,834											
G 電気・ガス・熱供給・水道業(33~36)	1	-	12	-	-	18	-	2	-	1,985	合 計	33,873	6,319	7,594	2,139	515,321	15,706	117,441			
H 情報通信業(37~41)	55	29	198	2	-	321	148	96	2	6,824											
I 運輸業	411	125	387	2	5	975	346	592	201	32,137											
J 卸売・小売業	649	348	1,566	18	16	6,248	1,167	1,089	186	81,517	P 複 合 サ ー ビ ス 事 業	40	13	140	1	-	705	107	62	4	13,889
K 金融・保険業	68	48	267	1	1	251	127	95	2	21,165											
L 不動産業	10	23	91	1	-	277	26	16	4	1,649											
M 飲食店、宿泊業	134	69	185	7	5	1,287	144	228	87	8,329	Q サ ー ビ ス 業	1,127	483	1,291	19	14	5,690	1,251	1,666	501	60,151
N 医療、福祉	250	98	620	5	2	2,884	572	414	18	51,860											
O 教育、学習支援業	29	14	87	1	-	430	41	42	2	8,899											
R 公務	40	19	101	-	-	252	55	47	1	7,729	R 公 務	40	19	101	-	-	1	-	-	-	
S 分類不能	-	1	9	-	-	1	-	-	-	-											
合計	5,125	2,315	7,855	90	77	33,873	6,319	7,594	2,139	515,321											

第15表 産業別・月別企業整備状況

平成20年12月
(職業安定課調べ)

月別 産業別		17年度計		18年度計		19年度計		平成20年													
		件	人	件	人	件	人	6月		7月		8月		9月		10月		11月		12月	
		件	人	件	人	件	人	件	人	件	人	件	人	件	人	件	人	件	人	件	人
E	建設	11	157	19	173	5	67	1	14	2	33	1	15	1	17	1	12	-	-	2	31
		(6)	(120)	(17)	(158)	(3)	(46)	(1)	(14)	(2)	(33)	(1)	(15)	(-)	(-)	(1)	(12)	(-)	(-)	(2)	(31)
F	11 繊維	6	102	3	34	0	0	-	-	-	-	-	-	1	10	-	-	-	-	-	-
		(2)	(53)	(-)	(-)	(-)	(-)	(-)	(-)	(-)	(-)	(-)	(-)	(-)	(-)	(-)	(-)	(-)	(-)	(-)	(-)
	12 縫製	6	119	3	39	2	48	-	-	-	-	-	-	-	-	-	-	-	-	-	-
		(1)	(31)	(3)	(39)	(1)	(10)	(-)	(-)	(-)	(-)	(-)	(-)	(-)	(-)	(-)	(-)	(-)	(-)	(-)	(-)
	13 木材・木製品	4	30	4	42	-	-	-	-	-	-	-	-	-	-	-	-	-	-	-	-
		(2)	(14)	(3)	(36)	(-)	(-)	(-)	(-)	(-)	(-)	(-)	(-)	(-)	(-)	(-)	(-)	(-)	(-)	(-)	(-)
	22 窯業・土石	10	199	17	374	5	66	-	-	-	-	-	-	1	12	-	-	1	31	3	60
		(6)	(152)	(13)	(338)	(3)	(44)	(-)	(-)	(-)	(-)	(-)	(-)	(-)	(-)	(-)	(-)	(1)	(31)	(2)	(42)
	25 金属	1	11	1	6	1	20	-	-	-	-	-	-	-	-	-	-	-	-	-	-
		(1)	(11)	(1)	(6)	(1)	(20)	(-)	(-)	(-)	(-)	(-)	(-)	(-)	(-)	(-)	(-)	(-)	(-)	(-)	(-)
26 一般機械	1	13	1	6	2	508	1	11	1	14	-	-	-	-	-	-	-	-	-	-	
	(1)	(13)	(1)	(6)	(2)	(508)	(1)	(11)	(-)	(-)	(-)	(-)	(-)	(-)	(-)	(-)	(-)	(-)	(-)	(-)	
27 電気機械	-	-	2	32	-	-	-	-	-	-	-	-	-	-	-	-	1	10	2	24	
	(-)	(-)	(-)	(-)	(-)	(-)	(-)	(-)	(-)	(-)	(-)	(-)	(-)	(-)	(-)	(-)	(-)	(-)	(-)	(-)	
30 輸送用機械	-	-	-	-	-	-	-	-	-	-	-	-	-	-	-	-	1	274	3	42	
	(-)	(-)	(-)	(-)	(-)	(-)	(-)	(-)	(-)	(-)	(-)	(-)	(-)	(-)	(-)	(-)	(-)	(-)	(1)	(13)	
その他 製造	13	140	21	508	5	105	-	-	1	13	-	-	3	177	1	25	-	-	4	97	
	(4)	(52)	(12)	(244)	(2)	(54)	(-)	(-)	(-)	(-)	(-)	(-)	(1)	(28)	(-)	(-)	(-)	(-)	(1)	(27)	
J 卸売・小売業	28	617	16	264	9	179	-	-	1	14	1	11	-	-	2	197	1	12	1	15	
	(11)	(245)	(9)	(156)	(7)	(131)	(-)	(-)	(1)	(14)	(-)	(-)	(-)	(-)	(1)	(10)	(1)	(12)	(1)	(15)	
その他 産業	39	653	36	785	13	416	2	32	4	63	-	-	1	12	3	36	2	55	12	473	
	(26)	(545)	(16)	(381)	(12)	(402)	(1)	(20)	(1)	(18)	(-)	(-)	(-)	(-)	(1)	(10)	(1)	(40)	(2)	(98)	
合計	件	119	123	42	4	9	2	7	7	6	27										
		(60)	(75)	(31)	(3)	(4)	(1)	(1)	(3)	(3)	(9)										
	人	2,041	2,263	1,409	57	137	26	228	270	382	742										
		(1,236)	(1,364)	(1,215)	(45)	(65)	(15)	(28)	(32)	(83)	(226)										

下段は倒産件数を内数で計上

(注)平成19年4月以降は、同一月中に10人以上の人員整理が行われたものに変更(それ以前は5人以上)

第16表 一般職業紹介及び雇用保険業務取扱状況の推移

平成20年12月

項目 年月	新規求職申込件数				新規求人数				就職件数				有効求職者数				有効求人数				有効求職者数 (パート)		有効求人数 (パート)		求人倍率(倍)		有効求人 倍率(倍) <small>「ハ」も含 年度(原数) 毎月(季調値)</small>	離職票交付枚数		受給者資格決定件数		初回受給者数		受給者実人数		受給率 (%)							
	うち中高年		うち中高年		うち中高年		うち中高年		うち中高年		うち中高年		うち中高年		うち中高年		うち中高年		うち中高年		うち中高年		うち中高年		うち中高年			うち中高年		うち中高年		うち中高年		うち中高年									
	実数	対前年同 月比(%)	実数	対前年同 月比(%)	実数	対前年同 月比(%)	実数	対前年同 月比(%)	実数	対前年同 月比(%)	実数	対前年同 月比(%)	実数	対前年同 月比(%)	実数	対前年同 月比(%)	実数	対前年同 月比(%)	実数	対前年同 月比(%)	実数	対前年同 月比(%)	新規求人 (一般)	有効求人 (一般)	新規求人 (一般)	有効求人 (一般)		実数	対前年同 月比(%)	実数	対前年同 月比(%)	実数	対前年同 月比(%)	実数	対前年同 月比(%)		実数	対前年同 月比(%)	実数	対前年同 月比(%)			
平成10年度月平均	6,676	14.1	2,663	13.6	7,465	-15.2	1,647	0.9	516	1.2	31,693	16.8	16,674	15.5	19,841	-19.4	3,086	34.0	6,557	-13.6	1.12	0.63	0.76		4,035	7.7	2,891	11.9	2,280	20.7	14,103	19.8	2.95										
11 "	6,796	1.8	2,691	1.1	7,346	-1.6	1,795	9.0	627	21.5	32,376	2.2	16,712	0.2	19,058	-3.9	3,410	10.5	7,406	12.9	1.08	0.59	0.74		3,973	-1.5	2,945	1.9	2,343	2.8	14,599	3.5	3.08										
12 "	6,832	0.5	2,636	-2.0	8,311	13.1	1,861	3.7	572	-8.8	32,227	-0.5	16,291	-2.5	21,912	15.0	3,479	2.0	9,896	33.6	1.22	0.68	0.89		4,145	4.3	2,944	0.0	2,310	-1.4	14,240	-2.5	3.01										
13 "	7,453	9.1	2,786	5.7	7,833	-5.8	1,911	2.7	596	4.2	34,805	8.0	16,894	3.7	20,662	-5.7	4,120	18.4	9,643	-2.6	1.05	0.59	0.78		4,290	3.5	3,186	8.2	2,639	-1.4	15,612	9.6	3.29										
14 "	7,534	1.1	2,824	1.4	7,518	-4.0	1,991	4.2	593	-0.5	34,177	-1.8	15,640	-7.4	19,276	-6.7	4,563	10.8	9,328	-3.3	1.00	0.56	0.74		4,426	3.2	3,065	-3.8	2,560	-3.0	14,284	-8.5	3.02										
15 "	7,343	-2.5	2,669	-5.5	8,017	6.6	2,036	2.3	577	-2.7	31,317	-8.4	13,649	-12.7	20,698	7.4	4,435	-2.8	9,484	1.7	1.09	0.66	0.84		4,012	-9.4	2,698	-12.0	2,193	-14.3	11,378	-20.3	2.40										
16 "	6,149	-16.3	2,058	-22.9	8,751	9.2	2,053	0.8	600	4.0	26,105	-16.6	10,570	-22.6	23,561	13.8	5,806	30.9	10,708	12.9	1.42	0.90	1.07		3,949	-1.6	2,461	-8.8	1,928	-12.1	9,048	-20.5	1.89										
17 "	5,772	-6.1	1,807	-12.2	9,155	4.6	1,999	-2.6	545	-9.2	22,723	-13.0	8,443	-20.1	24,935	5.8	7,729	33.1	12,054	12.6	1.59	1.10	1.21		4,004	1.4	2,387	-3.0	1,832	-5.0	8,177	-9.6	1.69										
18 "	5,543	-4.0	1,703	-5.8	10,146	10.8	2,022	1.2	552	1.3	21,435	-5.7	7,664	-9.2	28,138	12.8	8,074	4.5	12,838	6.5	1.83	1.31	1.39		4,040	0.9	2,264	-5.2	1,708	-6.8	7,526	-8.0	1.52										
19 "	5,337	-3.7	1,655	-2.8	9,243	-8.9	1,884	-6.8	512	-7.2	20,638	-3.7	7,375	-3.8	25,975	-7.7	8,241	2.1	12,022	-6.4	1.73	1.26	1.32		4,005	-0.9	2,142	-5.4	1,667	-2.4	7,269	-3.4	1.43										
平成18年10月	5,485	-6.4	1,736	-4.4	10,157	5.7	2,281	4.5	576	-3.0	21,712	-5.4	7,666	-7.5	29,856	13.5	8,198	1.9	13,623	8.1	1.85	1.38	1.40		3,867	0.4	2,420	-3.1	1,731	-2.3	7,794	-6.7	1.57										
11月	4,693	-10.6	1,367	-17.7	10,810	22.5	1,879	-7.7	501	-9.2	20,444	-6.8	7,272	-9.3	29,962	17.1	7,779	1.3	13,405	6.1	2.30	1.47	1.43		3,054	-8.9	1,772	-17.4	1,676	-15.6	7,435	-10.7	1.50										
12月	4,004	2.4	1,369	6.3	9,608	13.5	1,648	10.3	427	18.0	19,054	-4.4	7,020	-7.0	28,305	16.5	6,847	6.6	13,091	13.1	2.40	1.49	1.44		3,272	4.6	1,511	0.6	1,374	-11.8	7,027	-10.8	1.42										
平成19年1月	6,045	-4.4	1,862	-8.9	9,993	-3.4	1,639	1.7	455	1.1	19,919	-5.0	7,287	-7.3	28,371	10.2	7,354	8.0	12,407	6.0	1.65	1.42	1.41		4,292	2.4	2,393	-3.9	1,562	2.8	7,104	-8.9	1.43										
2月	5,369	-1.8	1,528	-8.4	10,709	9.2	1,968	2.5	541	5.0	20,383	-4.2	7,213	-8.0	28,726	5.7	7,589	6.7	12,464	0.7	1.99	1.41	1.38		3,422	6.1	1,862	0.2	1,688	-5.3	6,927	-10.1	1.40										
3月	5,979	-7.7	1,743	-8.6	10,176	-0.7	2,409	-6.0	650	-15.6	21,794	-4.0	7,553	-7.0	28,828	2.0	8,014	0.1	12,724	-4.5	1.70	1.32	1.37		4,131	-2.2	2,153	-7.5	1,409	-9.3	6,765	-10.0	1.36										
4月	6,435	-8.3	2,104	-13.6	9,253	-2.9	2,168	-2.1	608	-3.6	22,116	-4.3	7,842	-7.2	27,463	2.3	8,721	-1.0	12,310	-6.0	1.44	1.24	1.38		7,256	-3.6	3,373	-7.6	1,549	-3.2	6,529	-7.4	1.30										
5月	5,877	0.7	1,759	-0.3	9,307	-3.6	2,046	-9.1	522	-22.6	22,088	-3.9	7,781	-6.2	26,319	-1.2	9,144	1.7	11,855	-4.7	1.58	1.19	1.36		3,792	4.5	2,642	4.4	2,417	-1.8	7,442	-6.2	1.47										
6月	5,024	-12.0	1,543	-9.7	9,368	-3.3	1,949	-9.0	481	-13.8	21,243	-5.5	7,526	-6.3	25,586	-3.1	8,812	-1.6	11,907	-4.9	1.86	1.20	1.38		3,139	-13.4	1,965	-10.2	1,526	-12.1	7,147	-10.3	1.41										
7月	5,190	0.5	1,608	-0.1	9,545	2.8	1,876	-0.5	519	-5.3	21,022	-3.2	7,527	-3.2	25,791	-1.5	8,377	0.4	12,007	-2.7	1.84	1.23	1.38		3,858	4.3	2,203	5.7	1,925	11.9	7,739	-4.2	1.53										
8月	5,128	-6.9	1,560	-6.8	9,310	-14.9	1,746	-6.2	508	0.6	20,619	-5.2	7,399	-4.3	26,073	-7.0	7,933	0.3	11,963	-5.4	1.82	1.26	1.35		4,005	1.2	2,163	-4.3	1,808	-12.8	7,890	-7.3	1.56										
9月	5,097	-10.8	1,525	-6.8	9,417	-16.0	1,802	-13.6	459	-18.2	20,529	-6.1	7,233	-5.6	26,526	-10.0	8,122	0.2	12,259	-7.8	1.85	1.29	1.33		3,451	-13.7	2,066	-12.0	1,556	6.7	7,554	-2.3	1.49										
10月	5,651	3.0	1,752	0.9	10,373	2.1	2,144	-6.0	593	3.0	21,068	-3.0	7,436	-3.0	27,328	-8.5	8,408	2.6	12,352	-9.3	1.84	1.30	1.30		4,277	10.6	2,418	-0.1	1,756	1.4	7,691	-1.3	1.51										
11月	4,710	0.4	1,536	12.4	9,147	-15.4	1,852	-1.4	510	1.8	20,019	-2.1	7,240	-0.4	26,733	-10.8	8,128	4.5	12,099	-9.7	1.94	1.34	1.29		3,318	8.6	1,801	1.6	1,713	2.2	7,339	-1.3	1.44										
12月	3,700	-7.6	1,233	-9.9	7,939	-17.4	1,405	-14.7	390	-8.7	18,379	-3.5	6,790	-3.3	25,018	-11.6	7,155	4.5	11,217	-14.3	2.15	1.36	1.28		3,162	-3.4	1,339	-11.4	1,384	0.7	7,056	0.4	1.38										
平成20年1月	6,000	-0.7	1,884	1.2	9,287	-7.1	1,482	-9.6	394	-13.4	19,355	-2.8	7,099	-2.6	24,921	-12.2	7,627	3.7	11,632	-6.2	1.55	1.29	1.28		4,175	-2.7	2,052	-14.2	1,597	2.2	7,273	2.4	1.43										
2月	5,424	1.0	1,581	3.5	9,070	-15.3	1,870	-5.0	506	-6.5	20,088	-1.4	7,199	-0.2	24,949	-13.1	8,001	5.4	12,263	-1.6	1.67	1.24	1.24		3,440	0.5	1,826	-1.9	1,527	-9.5	6,918	-0.1	1.35										
3月	5,812	-2.8	1,769	1.5	8,903	-12.5	2,267	-5.9	653	0.5	21,132	-3.0	7,426	-1.7	24,996	-13.3	8,459	5.6	12,403	-2.5	1.53	1.18	1.23		4,186	1.3	1,859	-13.7	1,251	-11.2	6,654	-1.6	1.30										
4月	6,684	3.9	2,304	9.5	7,791	-15.8	2,017	-7.0	543	-10.7	21,776	-1.5	7,841	0.0	23,413	-14.7	9,528	9.3	12,290	-0.2	1.17	1.08	1.22		8,010	10.4	3,405	0.9	1,724	11.3	6,751	3.4	1.30										
5月	5,521	-6.1	1,799	2.3	7,329	-21.3	1,734	-15.2	491	-5.9	21,524	-2.6	7,862	1.0	21,702	-17.5	9,776	6.9	11,570	-2.4	1.33	1.01	1.19		3,941	3.9	2,307	-12.7	2,097	-13.2	7,096	-4.6	1.36										
6月	5,271	4.9	1,683																																								

第17表 教育訓練給付状況

平成20年12月

項目 年月 安定所	計				教育訓練受講科目(職種別)										
	受給者数	うち男	うち通学制	支給金額(千円)	技術関係	医療・保健衛生・福祉	法務・財務・経営 労務・不動産	教育関係	事務処理関係	営業・販売・サービス・保安	運輸・通信関係	農林・採掘関係	製造関係	その他の技能	
平成20年12月	112	28	51	3,673	8	41	4	-	47	7	3	-	-	2	
安定所	岐阜 卓	49	10	22	1,468	1	16	2	-	25	4	1	-	-	
	大垣	19	8	11	765	3	5	1	-	7	1	-	-	2	
	多治見	13	2	5	554	-	7	-	-	5	1	-	-	-	
	高山	8	1	4	218	1	4	-	-	3	-	-	-	-	
	恵那	-	-	-	-	-	-	-	-	-	-	-	-	-	
	関	8	6	4	308	3	1	1	-	1	1	1	-	-	
	美濃加茂	5	-	1	69	-	4	-	-	1	-	-	-	-	
	岐阜八幡	3	1	2	137	-	1	-	-	1	-	1	-	-	
中津川	7	-	2	154	-	3	-	-	4	-	-	-	-		
平成18年度月平均	168	73	94	11,672	18	52	13	1	58	7	12	-	1	6	
平成19 "	126	45	62	8,196	10	39	12	-	49	7	5	-	-	4	
平成19年12月	116	31	44	5,127	3	41	7	-	50	7	2	-	-	6	
平成20年11月	129	43	53	4,087	8	52	15	-	46	6	1	-	-	1	
対前年同月比%	-3.4	-9.7	15.9	-28.4	166.7	0.0	-42.9	-	-6.0	0.0	50.0	-	-	-66.7	
対前月比%	-13.2	-34.9	-3.8	-10.1	0.0	-21.2	-73.3	-	2.2	16.7	200.0	-	-	100.0	

第18表 育児休業給付状況

平成20年12月

項目 年月 安定所	基本給付金				職場復帰給付金		
	受給要件数	受給者数	受給者員	支給金額(千円)	受給者数	支給金額(千円)	
平成20年12月	143 (-)	692 (2)	1,380 (3)	86,695 (246)	107 (1)	42,027 (59)	
安定所	岐阜 卓	63	334 (2)	675 (3)	44,707 (246)	44	20,595
	大垣	27	129	264	16,519	28	10,452
	多治見	11	58	115	6,809	2 (1)	216 (59)
	高山	12	39	76	4,361	4	808
	恵那	3	30	57	3,103	6	2,237
	関	6	36	71	4,306	7	2,250
	美濃加茂	9	15	30	1,838	5	1,917
	岐阜八幡	4	11	20	886	-	-
中津川	8	40	72	4,165	11	3,551	
平成18年度月平均	116 (0.3)	538 (0.3)	1,081 (0.4)	68,089 (26)	84 (0.1)	17,118 (0.7)	
平成19 "	136 (0.8)	605 (1.3)	1,197 (2.0)	75,084 (161)	92 (0.6)	27,979 (24.1)	
平成19年12月	153 (-)	662 (1)	1,317 (2)	83,933 (210)	96 (-)	35,962 (-)	
平成20年11月	138 (1)	619 (1)	1,236 (1)	75,969 (14)	104 (1)	41,731 (3)	
対前年同月比%	-6.5	4.5	4.8	3.3	11.5	16.9	
対前月比%	3.6	11.8	11.7	14.1	2.9	0.7	

()は男で内数

用語の定義

職業紹介関係

1 就業形態、雇用期間、雇用形態

ア 就業形態

一般 ...次のパートタイム以外のものをいう。
パートタイム...1日、1週間又は1か月の所定労働時間が、通常労働者より短いものをいう。

イ 雇用期間

常用 ...雇用契約において雇用期間の定めがない、又は4か月以上の雇用期間が定められているもの。(4か月未満であっても雇用契約

の更新により、継続して雇用されることを予定している場合は常用とみなす。)

臨時 ...雇用契約において1か月以上4か月未満の雇用契約が定められているものをいう。

季節 ...季節的な労働需要に対し、又は季節的な余暇を利用して一定期間を定めて就労するものをいう。(4か月未満・以上を問わない。)

ウ 雇用形態

雇用期間及び就業形態を組み合わせた分類で次の表のとおり。

		就業形態			
		一般		パートタイム	
雇用期間	常雇	常用	一般	常用的パートタイム	一般パートタイム
	臨時 4か月以上			臨時的パートタイム	
	臨時 4か月未満	臨時	一般	臨時的パートタイム	
	季節	季節			
	日雇	日雇		日雇的パートタイム	

2 求人・充足

新規求人数 ...期間中に新たに受理した求人数(採用予定人数)をいう。

月間有効求人数 ...当月の「新規求人数」と「前月から繰り越された有効求人数」の合計をいう。

充足数 ...自安定所の求人が自・他安定所のあっせんにより求職者と結びついた件数をいう。

3 求職・就職

新規求職申込件数 ...期間中に新たに受理した求職申込みの件数をいう。

月間有効求職者数 ...当月の「新規求職申込件数」と「前月から繰り越された有効求職者数」の合計をいう。

紹介件数 ...求職者と求人の結合を図るため、自安定所で行った紹介の件数(他安定所受理求人への紹介を含む。)

就職件数 ...自安定所の求職者が安定所の紹介により就職したことを確認した件数をいう。

雇用保険受給者 ...雇用保険(保と略す。)の受給資格決定後、所定給付日数分の基本手当の支給を終了するまでの者をいう。

雇用保険関係

離職票交付枚数 ...安定所が被保険者資格を喪失した者に交付した離職票の枚数をいう。

受給資格決定件数 ...安定所が受付けた離職票のうち、受給資格があると決定した件数をいう。

初回受給者数 ...受給資格決定後、第1回目の支給を受けた者の数をいう。

受給者実人員 ...基本手当を受けた受給資格者の実数をいう。

諸比率の算出方法

前年同月増減率(%) = (当月の数 - 前年同月の数) ÷ 前年同月の数 × 100

有効(新規)求人倍率(倍) = 月間有効(新規)求人数 ÷ 月間有効(新規)求職者数

就職率(%) = 就職件数 ÷ 新規求職者数 × 100

充足率(%) = 充足数 ÷ 新規求人数 × 100

マトリックスとは数の行列をいう。