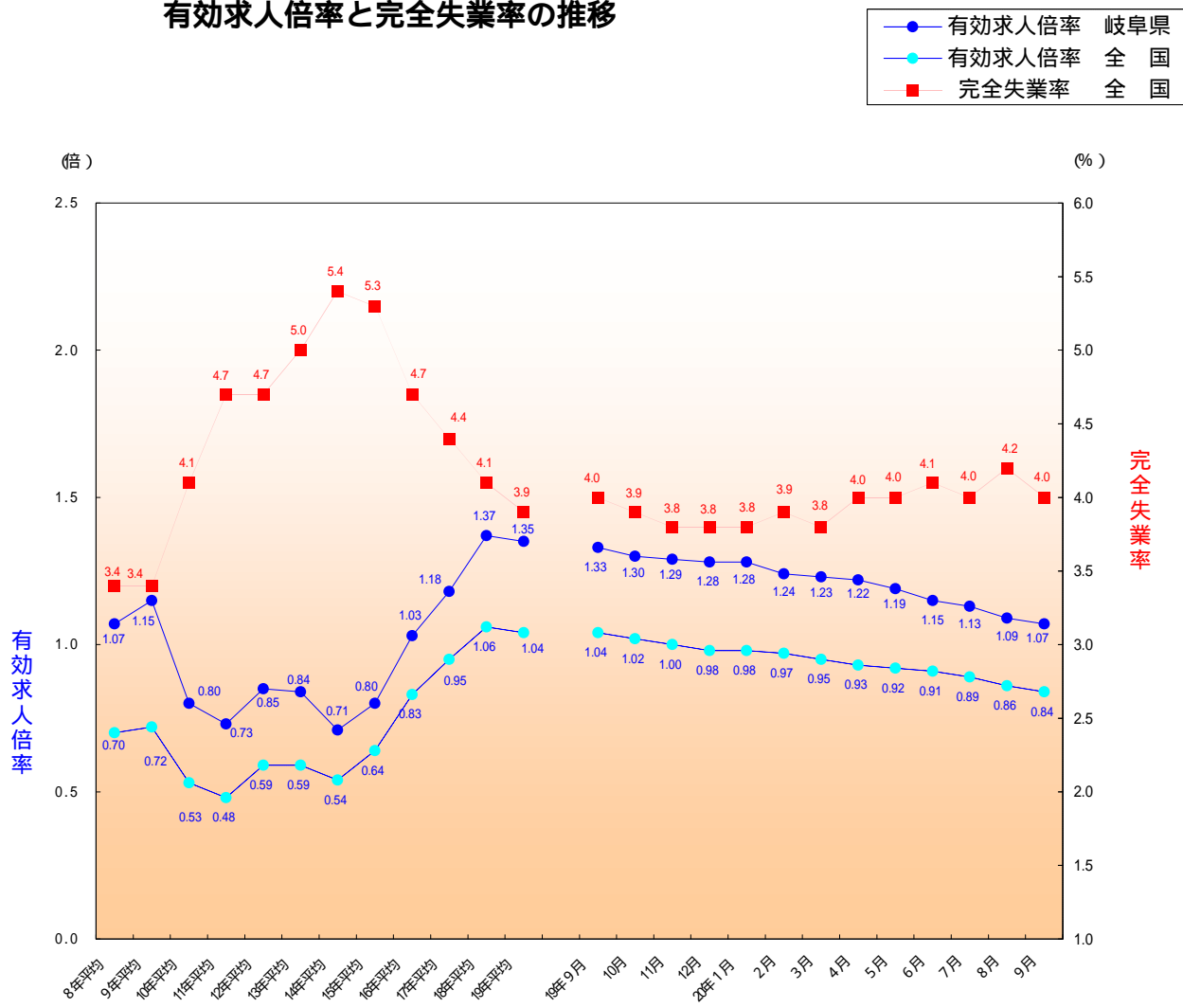


労働マトリックス 2008/9

有効求人倍率と完全失業率の推移



(注) 月別の数値は季節調整値 (平成19年12月までの有効求人倍率・完全失業率は新季節指数により改訂されている)
有効求人倍率は、学卒を除き、パートを含む

岐阜労働局職業安定部

目次

雇用・労働市場の概況

安定所の窓口では

- 第1表 主要労働経済指標
- 第2表 一般職業紹介関係主要指標
- 第3表 一般職業紹介状況
- 第4表 パートタイム職業紹介状況
- 第5表 産業別・規模別一般新規求人状況
- 第6表 産業別・規模別充足状況
- 第7表 中高年齢者の職業紹介等状況
- 第8表 新規常用求職者の状況
- 第9表 年齢別常用職業紹介状況 (常用計)

- 第10表 職業別常用職業紹介状況 (常用計)
 - 第11表 障害者の職業紹介状況
 - 第12表 一般被保険者求職者給付状況
 - 第13表 高年齢求職者給付・就職促進給付状況 (短時間を除)
 - 第14表 産業別・安定所別雇用保険適用給付状況
 - 第15表 産業別・月別企業整備状況
 - 第16表 一般職業紹介及び雇用保険業務取扱状況の推移
 - 第17表 教育訓練給付状況
 - 第18表 育児休業給付状況
- 用語の定義

9月の有効求人倍率（季節調整値）は、8月より0.02ポイント低下して1.07倍。

県内の公共職業安定所における求人・求職・就職状況等は次のとおりです。

1 労働市場の概況（学卒を除き、パートタイムを含む）

- (1) 求人
新規求人数は、11,973人で前年同月比 15.5%減少した。
これを一般・パート別にみると、一般は同 18.2%の減少、パートは同 10.0%の減少となった。
月間有効求人数は、32,459人で前年同月比 16.3%減少、19ヶ月連続の減少となった。
- (2) 求職
新規求職者数は、8,260人で前年同月比 10.3%増加した。
これを一般・パート別にみると、一般は同 10.3%の増加、パートは同 10.2%の増加となった。
月間有効求職者は、29,858人で前年同月比 4.2%増加となった。
- (3) 就職
就職件数は、2,879人で、前年同月比7.7%増加した。
これを一般・パート別にみると、一般は同2.6%の増加、パートは同 18.4%の増加となった。
就職率（対新規求職者）は 34.9%で、前年同月差0.8ポイント低下した。

2 産業別規模別新規求人状況（学卒を除き、パートタイムを含む）

- (1) 新規求人を産業別に前年同月と比較すると、
増加は、複合サービス業（110.0%）、飲食店・宿泊業（2.8%）、医療・福祉（5.7%）
減少は、建設業（ 14.1%）、製造業（ 13.2%）、情報通信業（ 19.4%）、運輸業（ 20.1%）、卸売・小売業（ 17.6%）、金融・保険業（ 31.2%）、教育・学習支援業（ 46.5%）、サービス業（ 27.2%）

製造業の内訳をみると

- 増加**は、食料品製造（36.4%）、衣服・繊維製品（71.9%）
- 減少**は、繊維工業（ 62.0%）、家具・装備品（ 7.6%）、プラスチック製品（ 7.5%）、窯業・土石製品（ 7.9%）、金属製品（ 17.5%）、一般機械（ 23.9%）、電気機械（ 22.5%）、輸送用機械（ 29.9%）、情報通信機械（ 57.1%）、電子部品・デバイス（ 64.5%）

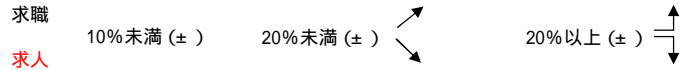
- (2) 新規求人を事業所規模別にみると、
29人以下は6,857人（前年同月比 13.0%減）、30～99人は3,402人（同 12.4%減）、100～299人は1,165人（同 19.5%減）、300人以上は549人（同 42.2%減）

3 雇用保険からみる雇用動向

雇用保険被保険者数で雇用動向をみると、全数は 515,511人（前年同月比 3.4%増）となっている。産業別でみると、建設業 33,396人、製造業 183,096人、情報通信業6,835人、運輸業 32,131人、卸売・小売業 81,355人、金融・保険業21,191人、飲食店、宿泊業 8,443人、医療、福祉51,405人、サービス業60,459人となった。

また、雇用保険受給資格決定件数は2,244件（前年同月比8.6%増）、受給者実人員は7,784人（同 3.0%増）となった。

安 定 所 の 窓 口 で は



平成20年9月

	労働市場の動き				労働市場の動き				労働市場の動き				新規求職・求人(対前年同月比)
	新規求職	新規求人	対 比	新規求職	月間有効求職	新規求人	月間有効求人	新規求人倍率	有効求人倍率	就職率	充足率		
岐 阜	↘	↘	当 月	2,882(件)	11,012(人)	4,953(人)	13,494(人)	1.72(倍)	1.23(倍)	30.(%)	20.6(%)	新規求職は、若年層0.6%増加、中高年層12.1%増加。 新規求人は、建設業13.2%減少、製造業16.1%減少、情報通信業6.3%増加、運輸業0.5%増加、卸売・小売業9.7%減少、金融・保険業67.6%減少、飲食店、宿泊業16.6%減少、医療、福祉23.1%増加、サービス業17.2%減少。	
			前年同月比	4.5	2.5	-10.4	-13.5	-0.28	-0.22	-0.7	3.6		
大 垣	↗	↘	当 月	1,566	5,294	1,706	4,692	1.09	0.89	36.3	25.7	新規求職は、若年層9.3%増加、中高年層19.0%増加。 新規求人は、建設業40.8%減少、製造業13.8%減少、情報通信業28.9%減少、運輸業10.4%減少、卸売・小売業47.5%減少、金融・保険業27.8%増加、飲食店、宿泊業27.9%減少、医療、福祉7.8%減少、サービス業37.0%減少。	
			前年同月比	12.3	3.0	-25.0	-25.0	-0.54	-0.33	0.9	8.3		
多 治 見	↗	↘	当 月	1,358	4,847	1,917	4,778	1.41	0.99	32.8	22.8	新規求職は、若年層8.6%増加、中高年層27.1%増加。 新規求人は、建設業27.2%増加、製造業2.4%減少、情報通信業94.3%減少、運輸業38.0%減少、卸売・小売業31.7%減少、金融・保険業11.1%減少、飲食店、宿泊業63.9%増加、医療、福祉25.0%減少、サービス業33.4%減少。	
			前年同月比	14.9	6.5	-21.9	-26.0	-0.67	-0.43	-4.3	6.9		
高 山	↗	↗	当 月	670	2,523	870	2,243	1.30	0.89	36.1	26.2	新規求職は、若年層17.4%増加、中高年層11.1%増加。 新規求人は、建設業6.1%増加、製造業5.3%減少、情報通信業50.0%減少、運輸業32.0%減少、卸売・小売業56.1%増加、金融・保険業109.1%増加、飲食店、宿泊業4.2%増加、医療、福祉80.0%増加、サービス業5.8%増加。	
			前年同月比	14.7	4.1	13.4	-8.9	-0.01	-0.13	-2.4	-1.0		
恵 那	↗	↘	当 月	278	908	381	1,124	1.37	1.24	42.8	28.6	新規求職は、若年層3.3%増加、中高年層4.3%減少。 新規求人は、建設業12.8%減少、製造業4.0%減少、情報通信業求人5人、運輸業31.3%減少、卸売・小売業11.9%減少、金融・保険業増減なし、飲食店、宿泊業63.6%増加、医療、福祉46.9%増加、サービス業37.7%減少。	
			前年同月比	0.7	-6.7	-12.4	-11.4	-0.21	-0.06	-6.5	4.0		
関	↗	↘	当 月	561	1,785	788	2,359	1.40	1.32	42.6	30.8	新規求職は、若年層26.7%増加、中高年層8.9%増加。 新規求人は、建設業13.5%増加、製造業22.9%減少、情報通信業60.0%減少、運輸業32.7%減少、卸売・小売業28.6%減少、金融・保険業増減なし、飲食店、宿泊業36.2%減少、医療、福祉16.2%減少、サービス業20.5%減少。	
			前年同月比	20.6	-0.2	-24.2	-1.9	-0.83	-0.03	0.0	11.1		
美濃加茂	↗	↘	当 月	492	1,792	596	1,626	1.21	0.91	36.8	21.5	新規求職は、若年層11.1%増加、中高年層13.9%増加。 新規求人は、建設業24.1%減少、製造業2.3%減少、情報通信業求人10人、運輸業43.4%減少、卸売・小売業7.5%減少、金融・保険業33.3%増加、飲食店、宿泊業117.6%増加、医療、福祉63.2%増加、サービス業12.5%減少。	
			前年同月比	12.1	13.8	4.2	-8.2	-0.09	-0.21	0.6	0.7		
岐阜八幡	↗	↘	当 月	121	514	138	376	1.14	0.73	47.9	34.1	新規求職は、若年層7.5%増加、中高年層75.0%増加。 新規求人は、建設業160.0%増加、製造業30.8%減少、情報通信業増減なし、運輸業57.1%減少、卸売・小売業57.9%増加、金融・保険業求人1人、飲食店、宿泊業42.4%減少、医療、福祉17.4%減少、サービス業90.1%減少。	
			前年同月比	27.4	17.6	-57.9	-40.0	-2.31	-0.70	3.7	22.5		
中津川	↗	↘	当 月	332	1,183	624	1,767	1.88	1.49	48.5	21.8	新規求職は、若年層6.8%増加、中高年層22.8%増加。 新規求人は、建設業28.0%減少、製造業14.6%減少、情報通信業増減なし、運輸業25.0%減少、卸売・小売業19.3%減少、金融・保険業45.5%増加、飲食店、宿泊業36.8%増加、医療、福祉13.5%減少、サービス業48.3%減少。	
			前年同月比	11.8	15.8	-18.8	-9.0	-0.71	-0.41	3.7	2.4		
計	↗	↘	当 月	8,260	29,858	11,973	32,459	1.45	1.09	34.9	23.3		
			前年同月比	10.3	4.2	-15.5	-16.3	-0.44	-0.26	-0.8	5.3		
				5,621	21,163	7,701	20,898	1.37	0.99	32.9	23.2		
				10.3	3.1	-18.2	-21.2	-0.48	-0.30	-2.5	5.0		

(注) 各項目の上段は新規学卒を除き、パートタイムを含む。各項目の下段は一般のみ。有効(新規)求人倍率は原数による。

第1表 主要労働経済指標

岐 阜 県

項目 年月	人 口 (推 計)	生産指数 (季調済) (製造業) 12年 = 100	消費者物価 指数(総合) 6市1町平均 17年 = 100	平均賃金 30人以上 事業所	名目賃金指数 全調査 産 業 17年 = 100	雇用指数 全調査 産 業 17年 = 100
平成15年平均	2,115,336	92.4	100.5	340,578	104.2	100.3
平成16年平均	2,117,998	94.9	100.4	325,003	102.2	99.9
平成17年平均	2,107,226	98.3	100.0	308,557	100.0	100.0
平成18年平均	2,104,361	103.0	100.5	313,751	101.7	101.8
平成19年平均	2,102,259	104.8	100.7	336,253	105.1	98.6
平成18年7月	2,103,378	101.3	100.5	372,048	120.7	102.3
8月	2,104,219	104.1	101.1	265,734	86.2	102.1
9月	2,104,422	102.2	101.0	261,297	84.8	102.3
10月	2,104,361	101.9	100.8	261,505	84.8	102.0
11月	2,104,840	103.1	100.4	292,364	94.9	101.9
12月	2,104,761	104.6	100.4	575,402	186.6	102.0
平成19年1月	2,104,769	103.5	100.2	295,686	92.4	99.1
2月	2,104,497	104.4	99.9	267,304	83.6	98.5
3月	2,104,009	103.5	100.1	273,628	85.6	97.9
4月	2,100,355	102.1	100.5	275,433	86.1	99.5
5月	2,102,161	107.6	100.8	277,700	86.8	99.3
6月	2,102,243	106.3	100.6	498,843	156.0	98.6
7月	2,102,097	106.3	100.4	388,080	121.3	98.7
8月	2,102,190	105.4	101.0	272,126	85.1	98.6
9月	2,101,969	101.9	101.0	271,117	84.8	98.1
10月	2,102,259	105.7	101.2	274,934	86.0	98.2
11月	2,102,921	106.3	101.0	310,024	96.9	98.1
12月	2,102,836	105.0	101.2	629,761	196.9	98.6
平成20年1月	2,102,623	104.4	100.8	274,473	85.8	98.1
2月	2,101,683	105.7	100.7	271,652	84.9	98.3
3月	2,101,082	102.0	100.9	278,253	87.0	98.2
4月	2,097,625	103.4	101.1	279,449	87.4	99.8
5月	2,098,949	104.4	102.0	281,523	88.0	99.4
6月	2,098,528	101.1	102.5	492,328	153.9	99.5
7月	2,098,518	104.2	102.8	378,646	118.4	99.8
8月	2,098,464	-	103.3	272,163	85.1	99.5

資料 ・ 岐阜県統計課

(注) ・ 各年の人口は、10月1日現在の推計人口

・ 消費者物価指数は平成17年11月分から平成17年基準に改定

・ 名目賃金指数、雇用指数は、平成18年2月分から平成17年基準に改定。

第2表 一般職業紹介関係主要指標

平成20年9月

年度・比率		平成20年	平成20年	平成19年	対前月比	対前年
項目		9月	8月	9月		同月比
(学卒を除く)	1 月間有効求職者数	29,858	29,226	28,651	2.2	4.2
	2 新規求職申込件数	8,260	6,805	7,491	21.4	10.3
	3 月間有効求人数	32,459	31,582	38,785	2.8	-16.3
	4 新規求人数	11,973	11,205	14,163	6.9	-15.5
	5 就職件数	2,879	2,321	2,672	24.0	7.7
	6 5のうち他県への就職	312	232	288	34.5	8.3
	7 充足数	2,785	2,285	2,555	21.9	9.0
	8 7のうち他県からの充足	237	211	187	12.3	26.7
諸比率	9 有効求人倍率(3/1)	(1.07)	(1.09)	(1.33)	(-0.02)	(-0.26)
		1.09	1.08	1.35	0.01	-0.26
	10 新規求人倍率(4/2)	(1.45)	(1.52)	(1.75)	(-0.07)	(-0.30)
		1.45	1.65	1.89	-0.20	-0.44
	11 有効就職率(5/1*100)	9.6	7.9	9.3	1.7	0.3
	12 新規就職率(5/2*100)	34.9	34.1	35.7	0.8	-0.8
のうち常用	13 有効充足率(7/3*100)	8.6	7.2	6.6	1.4	2.0
	14 新規充足率(7/4*100)	23.3	20.4	18.0	2.9	5.3
	15 月間有効求職者数	29,835	29,198	28,637	2.2	4.2
	16 新規求職申込件数	8,252	6,797	7,489	21.4	10.2
	17 月間有効求人数	31,801	31,077	37,667	2.3	-15.6
	18 新規求人数	11,653	11,053	13,519	5.4	-13.8
	19 就職件数	2,801	2,283	2,621	22.7	6.9
20 19のうち他県への就職	298	226	275	31.9	8.4	
21 充足数	2,720	2,252	2,515	20.8	8.2	
中高のうち	22 月間有効求職者数	12,000	11,844	11,277	1.3	6.4
	23 新規求職申込件数	2,925	2,417	2,522	21.0	16.0
	24 就職件数	984	760	842	29.5	16.9
	25 就職率(24/23*100)	33.6	31.4	33.4	2.2	0.2
雇用保険	26 受給資格決定件数	2,244	1,885	2,066	19.0	8.6
	27 初回受給者数	1,683	1,558	1,556	8.0	8.2
	28 受給者実人員	7,784	7,673	7,554	1.4	3.0
	29 5のうち受給者の就職件数	756	572	746	32.2	1.3

(注) 9. 有効求人倍率・10. 新規求人倍率の()内は学卒を除きパートを含む季節調整値 季節調整値改訂済(20.2)

第3表 一般職業紹介状況 (新規学卒を除く)

平成20年9月

年月 安定所	新規求職申込数			(保)受給者の占める割合 (%)	月間有効求職者数			(保)受給者の占める割合 (%)	紹介件数		就職件数		(保)受給者の就職	新規求人数	月間有効求人数	
	計	男	(保)受給者		計	男	(保)受給者		計	男	計	男				
平成20年9月	8,260	3,952	2,388	28.9	29,858	14,586	13,008	43.6	12,555	7,178	2,879	1,745	756	11,973	32,459	
安 定 所	岐 阜	2,882	1,440	902	31.3	11,012	5,504	4,970	45.1	4,568	2,781	864	433	231	4,953	13,494
	大 垣	1,566	783	454	29.0	5,294	2,683	2,282	43.1	2,344	1,334	569	308	137	1,706	4,692
	多 治 見	1,358	569	457	33.7	4,847	2,115	2,398	49.5	1,778	874	446	320	117	1,917	4,778
	高 山	670	289	155	23.1	2,523	1,212	940	37.3	1,014	497	242	158	77	870	2,243
	恵 那	278	145	66	23.7	908	454	344	37.9	449	283	119	66	30	381	1,124
	関	561	264	123	21.9	1,785	858	682	38.2	892	550	239	170	55	788	2,359
	美濃加茂	492	251	130	26.4	1,792	946	682	38.1	842	505	181	137	54	596	1,626
	岐阜八幡	121	58	30	24.8	514	263	246	47.9	136	82	58	41	10	138	376
	中 津 川	332	153	71	21.4	1,183	551	464	39.2	532	272	161	112	45	624	1,767
平成18年度月平均	7,814	3,706	2,507	32.1	29,509	14,036	13,482	45.7	10,203	5,796	2,900	1,507	768	14,892	40,976	
平成19 "	7,621	3,605	2,404	31.5	28,879	13,767	12,841	44.5	10,262	5,870	2,746	1,404	712	13,662	37,998	
平成19年9月	7,491	3,398	2,389	31.9	28,651	13,623	13,297	46.4	9,978	5,504	2,672	1,342	746	14,163	38,785	
平成20年8月	6,805	3,305	2,045	30.1	29,226	14,245	12,798	43.8	9,932	5,790	2,321	1,226	572	11,205	31,582	
対前年同月比%	10.3	16.3	0.0	-3.0	4.2	7.1	-2.2	-2.8	25.8	30.4	7.7	30.0	1.3	-15.5	-16.3	
対前月比%	21.4	19.6	16.8	-1.2	2.2	2.4	1.6	-0.2	26.4	24.0	24.0	42.3	32.2	6.9	2.8	

(注) パートを含む。

第4表 パートタイム職業紹介状況

平成20年9月

年月 安定所	他県への 発求人数	他県から の受求人数	充足数	他県 からの 充足	有効 求人倍率 (倍)	就職率 (%)	充足率 (%)	新規求職 申込件数		月間有効 求職者数		就職件数		新規求人数		月間有効 求人数		就 職 率 (%)
								常用	非常用	常用	非常用	常用	非常用	常用	非常用	常用	非常用	
平成20年9月	3,885	29,874	2,785	237	1.09	34.9	23.3	2,639	2,632	8,695	8,681	1,030	972	4,272	4,083	11,561	11,194	39.0
安 定 所	岐 阜	2,189	11,115	1,018	107	1.23	20.6	871	871	2,924	2,923	298	285	1,532	1,452	4,042	3,939	34.2
	大 垣	434	2,920	438	29	0.89	25.7	449	449	1,496	1,496	193	181	508	481	1,353	1,278	43.0
	多 治 見	676	4,339	438	52	0.99	22.8	548	548	1,742	1,742	164	160	872	855	2,113	2,078	29.9
	高 山	94	1,741	228	5	0.89	26.2	238	233	778	768	107	91	375	345	1,028	979	45.0
	恵 那	18	2,419	109	7	1.24	28.6	71	71	247	246	45	43	156	154	569	550	63.4
	関	112	1,303	243	17	1.32	30.8	189	187	552	550	86	85	303	299	909	899	45.5
	美濃加茂	180	2,148	128	15	0.91	21.5	124	124	433	433	59	58	198	180	562	537	47.6
	岐阜八幡	10	1,528	47	1	0.73	34.1	37	37	150	150	18	18	56	53	160	151	48.6
	中 津 川	172	2,361	136	4	1.49	21.8	112	112	373	373	60	51	272	264	825	783	53.6
平成18年度月平均	5,055	37,724	2,786	209	1.39	37.1	18.7	2,271	2,266	8,074	8,064	878	831	4,746	4,472	12,838	12,222	38.7
平成19 "	4,718	37,765	2,611	195	1.32	36.0	19.1	2,284	2,280	8,241	8,232	862	816	4,419	4,205	12,022	11,522	37.7
平成19年9月	4,962	31,975	2,555	187	1.35	35.7	18.0	2,394	2,393	8,122	8,117	870	828	4,746	4,520	12,259	11,754	36.3
平成20年8月	3,825	32,515	2,285	211	1.08	20.4	19.5	1,961	1,955	8,469	8,451	736	705	3,978	3,881	11,001	10,711	37.5
対前年同月比%	-21.7	-6.6	9.0	26.7	-0.26	-0.8	5.3	10.2	10.0	7.1	6.9	18.4	17.4	-10.0	-9.7	-5.7	-4.8	2.7
対前月比%	1.6	-8.1	21.9	12.3	0.01	0.8	2.9	34.6	34.6	2.7	2.7	39.9	37.9	7.4	5.2	5.1	4.5	1.5

(注) 有効求人倍率は原数による。

(注) 就職率欄及び充足率欄の対前年同月比及び対前月比はポイント表示。

(注) 就職率欄の対前年同月比及び対前月比はポイント表示。

第5表 産業別・規模別一般新規求人状況（新規学卒を除く）

平成20年9月

産業・規模		区分	計	常用	臨時季節	計の対前 月比(%)	計の対前年 同月比(%)	
産 業 別	A, B, C	農, 林, 漁業(01~04)	41	38	3	-19.6	24.2	
	D	鉱業(05)	13	13	-	225.0	-35.0	
	E	建設業(06~08)	939	924	15	28.5	-14.1	
	F	製造業(09~32)		2,560	2,498	62	9.2	-13.2
		09	食料品製造業	326	281	45	10.1	36.4
		10	飲料・たばこ・飼料製造業	14	14	-	-17.6	-12.5
		11	繊維工業	19	19	-	-64.2	-62.0
		12	衣服・その他の繊維製品製造業	153	153	-	29.7	71.9
		13	木材・木製品製造業	50	50	-	-19.4	4.2
		14	家具・装備品製造業	61	61	-	60.5	-7.6
		15	パルプ・紙・紙加工品製造業	103	103	-	4.0	-34.0
		16	印刷・同関連業	71	61	10	29.1	-20.2
		17	化学工業	86	85	1	56.4	19.4
		18	石油製品・石炭製品製造業	2	2	-	-	-
		19	プラスチック製品製造業	161	161	-	-12.5	-7.5
		20	ゴム製品製造業	47	47	-	27.0	-14.5
		22	窯業・土石製品製造業	198	197	1	38.5	-7.9
		23	鉄鋼業	28	28	-	47.4	47.4
		24	非鉄金属製造業	29	29	-	81.3	-46.3
		25	金属製品製造業	269	269	-	-4.9	-17.5
		26	一般機械器具製造業	338	336	2	7.0	-23.9
		27	電気機械器具製造業	169	169	-	3.7	-22.5
		28	情報通信機械器具製造業	9	9	-	80.0	-57.1
	29	電子部品・デバイス製造業	33	33	-	-25.0	-64.5	
	30	輸送用機械器具製造業	324	322	2	21.8	-29.9	
	31	精密機械器具製造業	7	7	-	-77.4	-22.2	
	21, 32	その他の製造業	63	62	1	43.2	90.9	
	G	電気・ガス・熱供給・水道業(33~36)		7	7	-	0.0	16.7
	H	情報通信業(37~41)		141	138	3	78.5	-19.4
	I	運輸業(42~48)		542	515	27	-14.8	-20.1
	J	卸売・小売業(49~60)		1,778	1,737	41	10.5	-17.6
K	金融・保険業(61~67)		150	150	-	47.1	-31.2	
L	不動産業(68, 69)		66	66	-	13.8	-37.1	
M	飲食店, 宿泊業(70~72)		760	760	-	-6.3	2.8	
N	医療, 福祉(73~75)		1,679	1,669	10	-12.0	5.7	
O	教育, 学習支援業(76, 77)		68	67	1	-32.7	-46.5	
P	複合サービス事業(78, 79)		147	128	19	129.7	110.0	
Q	サービス業(80~94)		2,977	2,867	110	13.4	-27.2	
R, S	公務・その他(95, 96, 99)		105	76	29	40.0	-6.3	
合計			11,973	11,653	320	6.9	-15.5	
事業 所 規 模 別	29人以下		6,857	6,741	116	13.2	-13.0	
	30~99人		3,402	3,275	127	2.2	-12.4	
	100~299人		1,165	1,106	59	-3.5	-19.5	
	300~499人		279	274	5	-14.7	-41.0	
	500~999人		166	156	10	-20.6	-34.4	
	1,000人以上		104	101	3	42.5	-53.6	

(注) パートを含む。

第6表 産業別・規模別充足状況（新規学卒を除く）

平成20年9月

産業・規模		区 分	計	常 用	臨時季節	計の対前 月比(%)	計の対前年 同月比(%)	
産 業 別	A、B、C、農・林・漁業	(01~04)	23	21	2	35.3	43.8	
	D 鉱 業	(05)	3	3	-	200.0	0.0	
	E 建 設 業	(06~08)	152	147	5	5.6	-13.1	
	F 製 造 業	(09~32)	902	882	20	24.6	9.3	
		09 食 料 品 製 造 業		128	116	12	54.2	21.9
		10 飲 料 ・ た ば こ ・ 飼 料 製 造 業		8	5	3	166.7	-11.1
		11 織 維 工 業		14	14	-	-6.7	-12.5
		12 衣 服 ・ そ の 他 の 織 維 製 品 製 造 業		32	32	-	52.4	146.2
		13 木 材 ・ 木 製 品 製 造 業		40	40	-	53.8	73.9
		14 家 具 ・ 装 備 品 製 造 業		21	21	-	50.0	31.3
		15 パ ル プ ・ 紙 ・ 紙 加 工 品 製 造 業		61	61	-	27.1	32.6
		16 印 刷 ・ 同 関 連 業		24	23	1	26.3	26.3
		17 化 学 工 業		40	38	2	150.0	33.3
		18 石 油 製 品 ・ 石 炭 製 品 製 造 業		3	3	-	-	200.0
		19 プ ラ ス チ ッ ク 製 品 製 造 業		48	48	-	-23.8	26.3
		20 ゴ ム 製 品 製 造 業		12	12	-	20.0	-50.0
		22 窯 業 ・ 土 石 製 品 製 造 業		71	71	-	47.9	-4.1
		23 鉄 鋼 業		14	14	-	-26.3	-12.5
		24 非 鉄 金 属 製 造 業		6	6	-	0.0	-71.4
		25 金 属 製 品 製 造 業		126	125	1	41.6	28.6
		26 一 般 機 械 器 具 製 造 業		84	84	-	-1.2	-12.5
		27 電 気 機 械 器 具 製 造 業		56	55	1	43.6	7.7
		28 情 報 通 信 機 械 器 具 製 造 業		1	1	-	-50.0	0.0
		29 電 子 部 品 ・ デ バ イ ス 製 造 業		11	11	-	-26.7	0.0
		30 輸 送 用 機 械 器 具 製 造 業		77	77	-	-11.5	-21.4
		31 精 密 機 械 器 具 製 造 業		7	7	-	133.3	250.0
		21, 32 そ の 他 の 製 造 業		18	18	-	38.5	12.5
		G 電 気 ・ ガ ス ・ 熱 供 給 ・ 水 道 業	(33~36)	4	4	-	100.0	100.0
		H 情 報 通 信 業	(37~41)	10	9	1	-44.4	-52.4
		I 運 輸 業	(42~48)	179	178	1	25.2	9.8
		J 卸 売 ・ 小 売 業	(49~60)	443	431	12	17.8	12.4
		K 金 融 ・ 保 険 業	(61~67)	29	29	-	61.1	38.1
		L 不 動 産 業	(68, 69)	15	15	-	25.0	-6.3
	M 飲 食 店 , 宿 泊 業	(70~72)	99	99	-	52.3	10.0	
	N 医 療 , 福 祉	(73~75)	344	342	2	19.4	2.4	
	O 教 育 , 学 習 支 援 業	(76, 77)	31	30	1	19.2	10.7	
	P 複 合 サ ー ビ ス 事 業	(78, 79)	23	20	3	-11.5	35.3	
	Q サ ー ビ ス 業	(80~94)	469	467	2	19.0	13.8	
	R, S 公 務 ・ そ の 他	(95, 96, 99)	59	43	16	90.3	63.9	
合 計			2,785	2,720	65	21.9	9.0	
事 業 所 規 模 別	29 人 以 下		1,473	1,435	38	18.4	2.8	
	30 ~ 99人		819	802	17	28.8	17.0	
	100 ~ 299人		339	332	7	22.8	17.7	
	300 ~ 499人		89	89	-	50.8	45.9	
	500 ~ 999人		45	44	1	45.2	-2.2	
	1,000 人 以 上		20	18	2	-48.7	-25.9	

(注) パートを含む。

第7表 中高年齢者の職業紹介等状況

平成20年9月

年 月 安 定 所	新規求職申込件数				月間有効求職者数				紹 介 件 数				就 職 件 数				就職率 (%)	手帳発給 者以外の 職業訓練 指示件数	
	男	55歳以上			男	55歳以上			男	55歳以上			男	55歳以上					
		65歳以上	65歳以上	65歳以上		65歳以上	65歳以上	65歳以上		65歳以上									
平成20年9月	1,733	1,287	934	136	7,602	5,624	4,404	434	2,689	2,182	1,109	80	521	382	245	18	30.1	106	
安 定 所	岐 阜	627	483	349	64	2,877	2,166	1,668	201	1,049	865	449	42	163	124	80	6	26.0	51
	大 垣	324	252	179	20	1,256	954	714	71	470	372	176	13	103	81	40	3	31.8	28
	多 治 見	251	187	138	15	1,080	781	640	40	352	276	153	7	71	47	31	-	28.3	15
	高 山	153	91	82	8	780	544	470	54	250	186	101	3	48	38	24	-	31.4	1
	恵 那	63	45	27	4	245	180	132	8	98	90	33	4	25	20	11	3	39.7	3
	関	98	68	47	7	378	269	207	16	183	150	90	4	45	30	28	2	45.9	4
	美 濃 加 茂	114	84	58	9	511	376	296	23	177	156	64	5	27	19	13	2	23.7	3
	岐 阜 八 幡	35	28	26	8	180	134	118	15	29	24	20	2	13	9	9	2	37.1	-
	中 津 川	68	49	28	1	295	220	159	6	81	63	23	-	26	14	9	-	38.2	1
平成18年度月平均	1,703	1,214	925	131	7,664	5,433	4,433	454	2,267	1,763	990	63	552	405	262	24	32.4	192	
平成19 〃	1,655	1,194	907	125	7,375	5,305	4,328	460	2,361	1,828	1,043	60	512	367	241	20	30.9	136	
平成19年9月	1,525	1,095	818	98	7,233	5,221	4,219	395	2,212	1,699	927	52	459	329	192	8	30.1	163	
平成20年8月	1,473	1,075	759	97	7,488	5,537	4,371	416	2,290	1,831	939	57	398	294	174	11	27.0	119	
対前年同月比%	13.6	17.5	14.2	38.8	5.1	7.7	4.4	9.9	21.6	28.4	19.6	53.8	13.5	16.1	27.6	125.0	0.0	-35.0	
対前月比%	17.7	19.7	23.1	40.2	1.5	1.6	0.8	4.3	17.4	19.2	18.1	40.4	30.9	29.9	40.8	63.6	3.1	-10.9	

(注)新規学卒・パートを除く。

(注) 就職率欄の対前年同月比及び対前月比はポイント表示。

第8表 新規常用求職者の状況

平成20年9月

項目 区分	新規求職	在職者		離職者	前職				無業者	
										雇用者
		定年到達	事業主都合	自己都合	不明					
計	5,620	1,271	1,248	3,938	3,797	127	919	2,746	5	411
19歳以下	192	24	23	100	98	0	8	90	-	68
20～24歳	835	216	215	538	525	1	51	473	-	81
25～29歳	930	219	217	657	646	4	112	529	1	54
30～34歳	787	195	195	538	528	4	95	428	1	54
35～39歳	618	178	176	402	388	4	101	283	-	38
40～44歳	525	138	132	357	341	1	85	255	-	30
45～49歳	424	98	97	306	290	1	95	192	2	20
50～54歳	375	74	73	274	251	0	99	152	-	27
55～59歳	446	75	71	358	343	6	133	203	1	13
60～64歳	352	40	36	299	284	92	92	100	-	13
65歳以上	136	14	13	109	103	14	48	41	-	13
平成18年度月平均	5,467	1,194	1,173	3,875	3,737	136	806	2,792	4	399
平成19 "	5,285	1,246	1,227	3,660	3,505	150	760	2,591	4	379
平成19年9月	5,096	1,148	1,127	3,605	3,434	125	663	2,644	2	343
平成20年8月	4,842	1,256	1,228	3,283	3,163	108	735	2,314	6	303
対前年同月比%	10.3	10.7	10.7	9.2	10.6	1.6	38.6	3.9	150.0	19.8
対前月比%	16.1	1.2	1.6	20.0	20.0	17.6	25.0	18.7	-16.7	35.6

(注) 常用パートを除く。

第9表 年齢別常用職業紹介状況(常用計)

平成20年9月

項目 区分	月間有効 求人数	月間有効求職者数			就職件数	
		うち新規	うち(保)		うち(保)	
19歳以下	728	650	234	48	78	1
20～24歳	3,417	3,093	946	1,080	350	66
25～29歳	4,754	4,224	1,191	2,033	414	133
30～34歳	4,380	3,898	1,131	1,807	378	106
35～39歳	3,624	3,287	1,009	1,233	316	84
40～44歳	2,797	2,694	821	943	315	89
45～49歳	2,323	2,312	621	922	245	77
50～54歳	2,224	2,231	556	1,032	186	60
55～59歳	3,122	3,155	663	1,825	232	76
60～64歳	3,333	3,260	728	1,934	221	49
65歳以上	1,099	1,031	352	151	66	1
計	31,801	29,835	8,252	13,008	2,801	742
45歳以上	12,101	11,989	2,920	5,864	950	263
55歳以上	7,554	7,446	1,743	3,910	519	126

(注) 常用的パートを含む。数値は平成19年4月から就職機会積み上げ方式による。

第10表 職業別常用職業紹介状況(常用計)

平成20年9月

職業	新規求職		新規求人	就職件数		新規求人 倍率
		うち男			うち男	
職業計	8,252	3,945	11,653	2,801	1,395	1.41
専門的・技術的職業	811	300	2,362	306	82	2.91
管理的職業	10	10	29	4	4	2.90
事務的職業	1,994	285	1,288	574	63	0.65
販売の職業	760	413	1,344	203	129	1.77
サービスの職業	427	139	1,541	217	62	3.61
保安の職業	53	45	343	62	61	6.47
農林漁業の職業	39	32	40	15	7	1.03
運輸・通信の職業	338	324	483	154	144	1.43
生産工程・労務の職業	3,317	2,095	4,223	1,266	843	1.27
窯業製品製造	28	20	158	35	26	5.64
金属加工	219	194	528	168	143	2.41
一般機械組立	150	115	177	39	36	1.18
電気機械組立	89	47	186	53	28	2.09
輸送用機械組立	71	51	260	50	39	3.66
衣服・繊維製品	27	3	132	16	1	4.89
木製品製造	35	30	64	35	31	1.83
パルプ・紙製品製造	15	11	70	37	26	4.67
ゴム・プラスチック製造	53	36	223	53	36	4.21
建設の職業	49	47	173	34	33	3.53
土木工事の職業	80	78	171	22	22	2.14

(注) 分類不能の職業を含まず。常用的パートを含む。

第11表 障害者の職業紹介状況

平成20年9月

項目 安定所	新規求職 申込件数	就職件数	新 規 登録者数	期末現在 登録者数	うち有効 求 職 者			うち就業 中 の 者		
					うち有効 求 職 者	うち就業 中 の 者	うち保留 中 の 者			
岐 阜	33 (16)	18 (7)	19 (7)	1,936 (726)	789 (289)	1104 (416)	43 (21)			
	20 (3)	6 (2)	11 (0)	976 (463)	303 (133)	650 (318)	23 (12)			
	9	2	4	310	213	92	5			
	0	0	0	12	5	7	0			
大 垣	16 (3)	12 (5)	8 (1)	944 (338)	243 (84)	684 (248)	17 (6)			
	12 (1)	5 (3)	6 (1)	481 (243)	63 (28)	406 (210)	12 (5)			
	8	6	3	136	77	53	6			
	1	0	1	2	1	1	0			
多治見	19 (10)	4 (2)	10 (4)	673 (234)	209 (86)	459 (144)	5 (4)			
	5 (2)	0 (0)	2 (0)	336 (107)	48 (13)	282 (93)	6 (1)			
	2	1	2	116	70	40	6			
	0	0	0	1	0	1	0			
高 山	2 (1)	3 (1)	1 (1)	645 (201)	239 (86)	396 (110)	10 (5)			
	2 (2)	0 (0)	0 (0)	349 (107)	89 (24)	253 (79)	7 (4)			
	1	1	1	103	69	27	7			
	0	0	0	0	0	0	0			
恵 那	3 (2)	1 (0)	1 (1)	271 (84)	40 (13)	193 (59)	38 (12)			
	0 (0)	0 (0)	0 (0)	84 (36)	12 (7)	62 (23)	10 (6)			
	1	2	1	19	9	7	3			
	0	0	0	1	0	1	0			
関	11 (4)	2 (0)	5 (2)	318 (121)	83 (33)	218 (79)	17 (9)			
	6 (4)	0 (0)	2 (1)	217 (126)	49 (32)	165 (92)	3 (2)			
	1	0	0	40	23	11	6			
	0	0	0	2	1	1	0			
美濃加茂	1 (0)	1 (0)	0 (0)	304 (108)	102 (39)	199 (68)	3 (1)			
	1 (0)	0 (0)	0 (0)	134 (64)	40 (15)	93 (48)	1 (1)			
	1	2	0	42	34	8	0			
	0	0	0	0	0	0	0			
岐阜八幡	2 (1)	0 (0)	1 (0)	147 (50)	35 (14)	83 (27)	29 (9)			
	0 (0)	0 (0)	0 (0)	50 (19)	14 (2)	29 (15)	7 (2)			
	0	0	0	31	7	14	10			
	0	0	0	0	0	0	0			
中津川	4 (1)	2 (0)	2 (1)	257 (77)	62 (20)	189 (55)	6 (2)			
	0 (0)	1 (0)	0 (0)	104 (31)	16 (9)	85 (20)	3 (2)			
	3	0	1	50	29	18	3			
	1	0	1	1	1	0	0			
合計	91 (38)	43 (15)	47 (17)	5,495 (1,939)	1,802 (664)	3,525 (1,206)	168 (69)			
	46 (12)	12 (5)	21 (2)	2,731 (1,196)	634 (263)	2,025 (898)	72 (35)			
	26	14	12	847	531	270	46			
	2	-	2	19	8	11	-			

(注) 1. 身体障害者、知的障害者、精神障害者、その他障害者

2. () は重度障害者

第12表 一般被保険者求職者給付状況（基本手当関係）

平成20年9月

年月 安定所	項目	所 定 日 数 内 の 給 付																			訓練延長給付	
		受給資格決定件数	初回受給者	特定受給資格者	受給者実人員	特定受給資格者	年 齢 区 分					特定受給資格者以外	年 齢 区 分					支給金額（千円）	支給終了	受給者実人員	支給金額（千円）	
							29歳以下	30～44歳	45～59歳	60～64歳	旧法分		29歳以下	30～44歳	45～59歳	60～64歳	就職困難な者					旧法分
平成20年9月		2,244	1,683	494	7,784	2,605	257	692	1,211	371	74	5,179	1,012	1,175	1,038	1,005	263	686	927,710	1,273	223	26,187
安 定 所	岐阜 阜	842	666	178	2,999	982	97	300	438	112	35	2,017	414	516	356	335	86	310	352,471	467	66	6,731
	大 垣	417	277	85	1,359	437	52	118	197	62	8	922	189	204	190	183	45	111	165,942	238	48	4,487
	多 治 見	409	291	85	1,331	421	44	106	207	57	7	910	173	194	184	201	51	107	159,261	212	48	6,906
	高 山	142	121	41	583	254	12	58	135	41	8	329	51	82	85	49	17	45	68,975	78	15	2,490
	恵 那	70	39	13	193	59	6	13	35	3	2	134	23	20	29	38	13	11	22,035	45	10	1,261
	関	131	102	28	416	120	12	34	46	23	5	296	71	51	53	63	23	35	49,509	62	18	2,236
	美濃加茂	116	88	23	412	142	17	35	58	29	3	270	46	45	70	71	12	26	50,841	89	9	1,122
	岐阜八幡	31	42	20	206	109	7	16	52	31	3	97	14	12	27	21	7	16	23,637	27	1	92
	中 津 川	86	57	21	285	81	10	12	43	13	3	204	31	51	44	44	9	25	35,040	55	8	861
	平成18年度月平均		2,264	1,708	426	7,526	2,378	202	564	1,347	264	2	5,148	1,453	1,408	1,209	728	296	55	888,993	1,223	283
平成19 "		2,142	1,667	429	7,269	2,203	197	542	1,187	276	-	5,066	1,383	1,409	1,115	847	313	0	853,994	1,179	231	28,955
平成19年9月		2,066	1,556	405	7,554	2,244	188	547	1,212	297	-	5,310	1,520	1,449	1,177	860	304	0	850,944	1,138	267	33,291
平成20年8月		1,885	1,558	439	7,673	2,499	240	696	1,104	334	125	5,174	1,003	1,140	989	1,037	230	775	877,932	1,216	197	20,945
対前年同月比%		8.6	8.2	22.0	3.0	16.1	36.7	26.5	-0.1	24.9	-	-2.5	-33.4	-18.9	-11.8	16.9	-13.5	-	9.0	11.9	-16.5	-21.3
対前月比%		19.0	8.0	12.5	1.4	4.2	7.1	-0.6	9.7	11.1	-	0.1	0.9	3.1	5.0	-3.1	14.3	-	5.7	4.7	13.2	25.0

第13表 高齢求職者給付・就職促進給付状況（短時間を除く）

平成20年9月

年月 安定所	項目	そ の 他										就 職 促 進 給 付											
		技能習得手当		傷病手当		給付制限件数		自己都合退職		受給期間延長者数		管内事業所離職者数（基本手当基本分初回受給者のうち）		高齢継続被保険者求職者給付		就職促進給付							
		受給者実人員	支給金額（千円）	受給者実人員	支給金額（千円）	件数	件数	件数	件数	件数	件数	計	男	女	受給資格決定件数	受給者数	支給金額（千円）	常用就職支度手当	再就職手当	就業手当	支給金額（千円）	支給金額（千円）	支給金額（千円）
平成20年9月		547	4,113	36	5,293	1,089	1,087	22	831	358	473				153	141	29,699	2	267	466	79,606	237	5,593
安 定 所	岐阜 阜	224	1,754	15	2,536	406	405	7	355	145	210				56	50	10,801	-	-	134	22,557	54	1,202
	大 垣	104	760	8	1,169	207	207	4	142	63	79				16	21	3,989	1	159	105	17,028	36	882
	多 治 見	119	951	7	859	202	201	5	116	43	73				24	25	5,398	-	-	81	13,423	33	882
	高 山	24	77	1	95	73	73	-	86	48	38				17	9	1,750	1	109	42	7,412	51	890
	恵 那	11	97	1	85	31	31	-	20	7	13				4	5	1,053	-	-	12	2,170	8	278
	関	32	229	1	90	61	61	3	36	12	24				9	9	1,837	-	-	22	3,824	15	666
	美濃加茂	18	124	2	348	49	49	1	23	6	17				14	11	2,386	-	-	24	3,842	9	89
	岐阜八幡	2	14	-	-	11	11	-	26	16	10				7	6	1,554	-	-	17	4,373	15	347
	中 津 川	13	109	1	111	49	49	2	27	18	9				6	5	931	-	-	29	4,976	16	357
	平成18年度月平均		698	6,275	28	4,463	1,240	1,234	18	874	337	537				168	166	35,433	3	385	567	98,445	228
平成19 "		528	4,816	31	4,935	1,142	1,137	14	836	322	514				171	169	35,910	2	284	527	90,906	217	5,162
平成19年9月		582	5,027	28	4,322	1,141	1,131	15	790	291	499				132	147	29,359	2	145	445	74,623	208	4,825
平成20年8月		510	4,825	41	5,987	995	990	16	747	314	433				122	152	31,686	1	120	509	84,118	208	4,481
対前年同月比%		-6.0	-18.2	28.6	22.5	-4.6	-3.9	46.7	5.2	23.0	-5.2				15.9	-4.1	1.2	0.0	84.1	4.7	6.7	13.9	15.9
対前月比%		7.3	-14.8	-12.2	-11.6	9.4	9.8	37.5	-11.2	14.0	9.2				25.4	-7.2	-6.3	100.0	122.5	-8.4	-5.4	13.9	24.8

（注）支給金額は千円未満四捨五入のため安定所の計と合計が一致しないことがある。

第14表 産業別・安定所別雇用保険適用給付状況

平成20年9月

産業	項目	離職票 交付 枚数	受給資 格決定 件数 (基本手当基本分)	受給者 実人数	新規適 用事業 所数	廃止・ 脱退事 業所数	月末現在 適用事業 所数	資格取 得件数	資格喪 失件数	事業主 の都合 による	月末現 在被保 険者数	安 定 所 別	月末現在 適用事業 所数	資格取 得件数	資格喪 失件数	事業主 の都合 による	月末現在 被保 険者 数	事務組合関係	
																		月末委託 事業所数	月末被保 険者数
A、B、C、農・林・漁業(01~04)		30	10	30	1	-	283	35	43	14	2,395	岐 阜	13,567	2,866	3,073	234	211,286	5,413	47,236
D 鉱業(05)		14	6	18	-	2	114	4	16	4	738								
E 建設業(06~08)		247	156	580	8	55	5,654	290	429	78	33,396								
F 製造業(09~32)		1,215	615	2,030	19	52	8,484	2,111	2,202	167	183,096	大 垣	5,755	1,491	1,390	135	101,181	2,861	20,542
09,10 食料品・飲料・たばこ・飼料		143	79	202	1	2	666	242	209	14	14,544								
11 繊維工業		51	25	66	-	2	231	39	74	26	5,089								
12 衣服・その他の繊維製品		34	17	74	10	9	1,258	196	108	13	5,607	多 治 見	4,514	1,319	1,272	124	66,204	1,624	10,009
13 木材・木製品		25	9	66	1	6	449	51	40	2	3,840								
14 家具・装備品		29	14	61	-	2	312	27	41	1	4,247								
15 パルプ・紙・紙加工品		53	20	84	-	3	249	84	80	2	6,344	高 山	3,105	369	435	62	36,976	1,523	10,753
16 印刷・同関連業		38	18	74	-	4	308	30	54	5	5,111								
17 化学工業		28	16	82	-	1	149	49	52	3	6,443								
18 石油製品・石炭製品		1	-	2	-	-	9	-	3	1	39	恵 那	873	238	192	5	18,084	529	3,226
19 プラスチック製品		94	31	74	1	1	318	148	160	16	10,928								
20 ゴム製品		11	7	20	-	-	106	40	31	1	2,462								
21 なめし革・同製品・毛皮		1	1	3	-	-	11	2	1	1	165	関	2,146	437	341	20	30,157	1,216	9,606
22 窯業・土石製品		134	63	226	-	2	999	168	204	31	15,187								
23 鉄鋼業		11	3	11	-	-	66	27	21	1	2,348								
24 非鉄金属		11	5	19	-	1	74	20	18	-	2,888	美 濃 加 茂	1,709	317	282	12	23,482	1,060	7,565
25 金属製品		112	70	175	2	7	1,058	177	195	12	14,906								
26 一般機械器具		132	73	226	3	6	983	246	243	13	23,371								
27 電気機械器具		103	55	249	-	3	362	232	199	14	19,839	岐 阜 八 幡	865	72	77	14	8,099	678	4,089
28 情報通信機械器具		-	1	4	-	-	7	-	-	-	69								
29 電子部品・デバイス		17	9	41	-	-	22	29	37	-	3,082								
30 輸送用機械器具		154	72	195	1	1	548	253	366	9	30,730	中 津 川	1,281	194	240	25	20,042	797	5,137
31 精密機械器具		9	7	25	-	-	39	25	24	-	1,907								
32 その他の製造業		24	20	51	-	2	260	26	42	2	3,950								
G 電気・ガス・熱供給・水道業(33~36)		5	4	3	-	-	18	4	5	-	1,999	合 計	33,815	7,303	7,302	631	515,511	15,701	118,163
H 情報通信業(37~41)		48	49	251	2	7	320	138	58	4	6,835								
I 運輸業		231	111	381	3	12	975	851	602	31	32,131								
J 卸売・小売業		746	476	1,505	11	65	6,240	1,302	1,200	196	81,355	L 不動産業	-	-	-	-	-	-	-
K 金融・保険業		113	60	326	3	3	251	165	177	-	21,191								
L 不動産業		15	21	57	-	2	279	21	32	1	1,643								
M 飲食店・宿泊業		77	70	181	4	23	1,277	133	150	20	8,443	R 公務	-	-	-	-	-	-	-
N 医療・福祉		395	222	700	10	12	2,871	628	618	20	51,405								
O 教育・学習支援業		40	21	142	-	1	424	64	50	-	8,867								
P 複合サービス事業		67	27	168	4	-	701	125	79	7	13,814	S 分類不能	-	-	-	-	-	-	-
Q サービス業		691	378	1,274	28	51	5,671	1,363	1,582	88	60,459								
R 公務		36	15	120	-	1	251	69	59	1	7,744								
S 分類不能		-	3	18	-	-	2	-	-	-	-	合 計	33,815	7,303	7,302	631	515,511	15,701	118,163
合計		3,970	2,244	7,784	93	286	33,815	7,303	7,302	631	515,511								

第15表 産業別・月別企業整備状況

平成20年9月
(職業安定課調べ)

月別 産業別		17年度計		18年度計		19年度計		平成20年													
								3月		4月		5月		6月		7月		8月		9月	
		件	人	件	人	件	人	件	人	件	人	件	人	件	人	件	人	件	人	件	人
E	建設	11	157	19	173	5	67	-	-	-	-	-	-	1	14	2	33	1	15	1	17
		(6)	(120)	(17)	(158)	(3)	(46)	(-)	(-)	(-)	(-)	(-)	(-)	(1)	(14)	(2)	(33)	(1)	(15)	(-)	(-)
F	11 繊維	6	102	3	34	0	0	-	-	-	-	-	-	-	-	-	-	-	-	1	10
		(2)	(53)	(-)	(-)	(-)	(-)	(-)	(-)	(-)	(-)	(-)	(-)	(-)	(-)	(-)	(-)	(-)	(-)	(-)	(-)
	12 縫製	6	119	3	39	2	48	1	10	-	-	-	-	-	-	-	-	-	-	-	-
		(1)	(31)	(3)	(39)	(1)	(10)	(1)	(10)	(-)	(-)	(-)	(-)	(-)	(-)	(-)	(-)	(-)	(-)	(-)	(-)
	13 木材・木製品	4	30	4	42	-	-	-	-	-	-	-	-	-	-	-	-	-	-	-	-
		(2)	(14)	(3)	(36)	(-)	(-)	(-)	(-)	(-)	(-)	(-)	(-)	(-)	(-)	(-)	(-)	(-)	(-)	(-)	(-)
	22 窯業・土石	10	199	17	374	5	66	-	-	3	44	1	12	-	-	-	-	-	-	1	12
		(6)	(152)	(13)	(338)	(3)	(44)	(-)	(-)	(3)	(44)	(1)	(12)	(-)	(-)	(-)	(-)	(-)	(-)	(-)	(-)
	25 金属	1	11	1	6	1	20	1	20	-	-	-	-	-	-	-	-	-	-	-	-
		(1)	(11)	(1)	(6)	(1)	(20)	(1)	(20)	(-)	(-)	(-)	(-)	(-)	(-)	(-)	(-)	(-)	(-)	(-)	(-)
26 一般機械	1	13	1	6	2	508	-	-	1	33	1	16	1	11	1	14	-	-	-	-	
	(1)	(13)	(1)	(6)	(2)	(508)	(-)	(-)	(1)	(33)	(1)	(16)	(1)	(11)	(-)	(-)	(-)	(-)	(-)	(-)	
27 電気機械	-	-	2	32	-	-	-	-	-	-	-	-	-	-	-	-	-	-	-	-	
	(-)	(-)	(-)	(-)	(-)	(-)	(-)	(-)	(-)	(-)	(-)	(-)	(-)	(-)	(-)	(-)	(-)	(-)	(-)	(-)	
30 輸送用機械	-	-	-	-	-	-	-	-	-	-	-	-	-	-	-	-	-	-	-	-	
	(-)	(-)	(-)	(-)	(-)	(-)	(-)	(-)	(-)	(-)	(-)	(-)	(-)	(-)	(-)	(-)	(-)	(-)	(-)	(-)	
その他 製造	13	140	21	508	5	105	-	-	-	-	1	11	-	-	1	13	-	-	3	177	
	(4)	(52)	(12)	(244)	(2)	(54)	(-)	(-)	(-)	(-)	(-)	(-)	(-)	(-)	(-)	(-)	(-)	(-)	(1)	(28)	
J 卸売・小売業	28	617	16	264	9	179	-	-	1	21	-	-	-	-	1	14	1	11	-	-	
	(11)	(245)	(9)	(156)	(7)	(131)	(-)	(-)	(1)	(21)	(-)	(-)	(-)	(-)	(1)	(14)	(-)	(-)	(-)	(-)	
その他 産業	39	653	36	785	13	416	1	10	4	99	-	-	2	32	4	63	-	-	1	12	
	(26)	(545)	(16)	(381)	(12)	(402)	(1)	(10)	(4)	(99)	(-)	(-)	(1)	(20)	(1)	(18)	(-)	(-)	(-)	(-)	
合計	件	119	123	42	3	9	3	4	9	2	7										
		(60)	(75)	(31)	(3)	(9)	(2)	(3)	(4)	(1)	(1)										
	人	2,041	2,263	1,409	40	197	39	57	137	26	228										
		(1,236)	(1,364)	(1,215)	(40)	(197)	(28)	(45)	(65)	(15)	(28)										

下段は倒産件数を内数で計上

(注) 平成19年4月以降は、同一月中に10人以上の人員整理が行われたものに変更(それ以前は5人以上)

第17表 教育訓練給付状況

平成20年9月

項目 年月 安定所	計				教育訓練受講科目（職種別）									
	受給者数	うち男	うち通学制	支給金額（千円）	技術関係	医療・保健衛生・社会福祉	労務・財務・経営	教育関係	事務処理関係	営業・販売・サービス・保安	運輸・通信関係	農林・採掘関係	製造関係	その他の技能
平成20年9月	136	45	66	7,288	10	37	29	-	54	3	2	-	-	1
安定所	岐阜 阜	66	27	27	3,627	5	21	18	-	20	1	1	-	-
	大垣	16	5	10	1,020	1	3	2	-	9	1	-	-	-
	多治見	28	8	18	1,626	1	6	5	-	15	-	1	-	-
	高山	4	-	-	124	-	2	1	-	1	-	-	-	-
	恵那	1	-	1	23	-	-	1	-	-	-	-	-	-
	関	10	3	5	456	2	2	1	-	5	-	-	-	-
	美濃加茂	4	1	2	110	1	-	1	-	2	-	-	-	-
	岐阜八幡	3	-	2	169	-	1	-	-	1	1	-	-	-
中津川	4	1	1	132	-	2	-	-	1	-	-	-	1	
平成18年度月平均	168	73	94	11,672	18	52	13	1	58	7	12	-	1	6
平成19 "	126	45	62	8,196	10	39	12	-	49	7	5	-	-	4
平成19年9月	103	44	51	6,546	11	23	24	1	37	1	3	-	-	3
平成20年8月	189	92	117	10,800	58	35	41	-	47	5	1	-	-	2
対前年同月比%	32.0	2.3	29.4	11.3	-9.1	60.9	20.8	-100.0	45.9	200.0	-33.3	-	-	-66.7
対前月比%	-28.0	-51.1	-43.6	-32.5	-82.8	5.7	-29.3	-	14.9	-40.0	100.0	-	-	-50.0

第18表 育児休業給付状況

平成20年9月

項目 年月 安定所	基本給付金				職場復帰給付金		
	受給要件 確認件数	受給者数	受給者 実人員	支給金額 (千円)	受給者数	支給金額 (千円)	
平成20年9月	155 (-)	672 (2)	1,334 (4)	81,240 (473)	92 (2)	38,205 (75)	
安定所	岐阜 阜	58	307 (2)	616 (4)	39,494 (473)	33 (1)	14,237 (30)
	大垣	41	129	264	15,526	27	10,374
	多治見	13	72	133	7,543	8	3,693
	高山	17	38	78	4,812	6	1,749
	恵那	6	26	48	2,332	2	696
	関	6	27	55	3,465	6	3,146
	美濃加茂	7	28	53	3,323	2	962
	岐阜八幡	-	7	15	767	1	419
中津川	7	38	72	3,977	7 (1)	2,930 (44)	
平成18年度月平均	116 (0.3)	538 (0.3)	1,081 (0.4)	68,089 (26)	84 (0.1)	17,118 (0.7)	
平成19 "	136 (0.8)	605 (1.3)	1,197 (2.0)	75,084 (161)	92 (0.6)	27,979 (24.1)	
平成19年9月	128 (4)	493 (3)	977 (3)	59,778 (147)	69 (1)	15,140 (30)	
平成20年8月	132 (-)	653 (2)	1,320 (4)	82,943 (336)	100 (1)	43,516 (730)	
対前年同月比%	21.1	36.3	36.5	35.9	33.3	152.3	
対前月比%	17.4	2.9	1.1	-2.1	-8.0	-12.2	

()は男で内数

用語の定義

職業紹介関係

1 就業形態、雇用期間、雇用形態

ア 就業形態

一般 ...次のパートタイム以外のものをいう。
パートタイム...1日、1週間又は1か月の所定労働時間が、通常労働者より短いものをいう。

イ 雇用期間

常用 ...雇用契約において雇用期間の定めがない、又は4か月以上の雇用期間が定められているもの。(4か月未満であっても雇用契約

の更新により、継続して雇用されることを予定している場合は常用とみなす。)

臨時 ...雇用契約において1か月以上4か月未満の雇用契約が定められているものをいう。

季節 ...季節的な労働需要に対し、又は季節的な余暇を利用して一定期間を定めて就労するものをいう。(4か月未満・以上を問わない。)

ウ 雇用形態

雇用期間及び就業形態を組み合わせた分類で次の表のとおり。

		就業形態	
		一般	パートタイム
雇用期間	常雇	常用	一般
	臨時 4か月以上		
	臨時 4か月未満	臨時	一般 パートタイム
	季節	季節	
日雇	日雇	日雇的 パートタイム	

2 求人・充足

新規求人 ...期間中に新たに受理した求人数(採用予定人数)をいう。

月間有効求人数 ...当月の「新規求人数」と「前月から繰り越された有効求人数」の合計をいう。

充足数 ...自安定所の求人が自・他安定所のあっせんにより求職者と結びついた件数をいう。

3 求職・就職

新規求職申込件数 ...期間中に新たに受理した求職申込みの件数をいう。

月間有効求職者数 ...当月の「新規求職申込件数」と「前月から繰り越された有効求職者数」の合計をいう。

紹介件数 ...求職者と求人の結合を図るため、自安定所で行った紹介の件数(他安定所受理求人への紹介を含む。)

就職件数 ...自安定所の求職者が安定所の紹介により就職したことを確認した件数をいう。

雇用保険受給者 ...雇用保険(保と略す。)の受給資格決定後、所定給付日数分の基本手当の支給を終了するまでの者をいう。

雇用保険関係

離職票交付枚数 ...安定所が被保険者資格を喪失した者に交付した離職票の枚数をいう。

受給資格決定件数 ...安定所が受付けた離職票のうち、受給資格があると決定した件数をいう。

初回受給者数 ...受給資格決定後、第1回目の支給を受けた者の数をいう。

受給者実人員 ...基本手当を受けた受給資格者の実数をいう。

諸比率の算出方法

前年同月増減率(%) = (当月の数 - 前年同月の数) ÷ 前年同月の数 × 100

有効(新規)求人倍率(倍) = 月間有効(新規)求人数 ÷ 月間有効(新規)求職者数

就職率(%) = 就職件数 ÷ 新規求職者数 × 100

充足率(%) = 充足数 ÷ 新規求人数 × 100

マトリックスとは数の行列をいう。