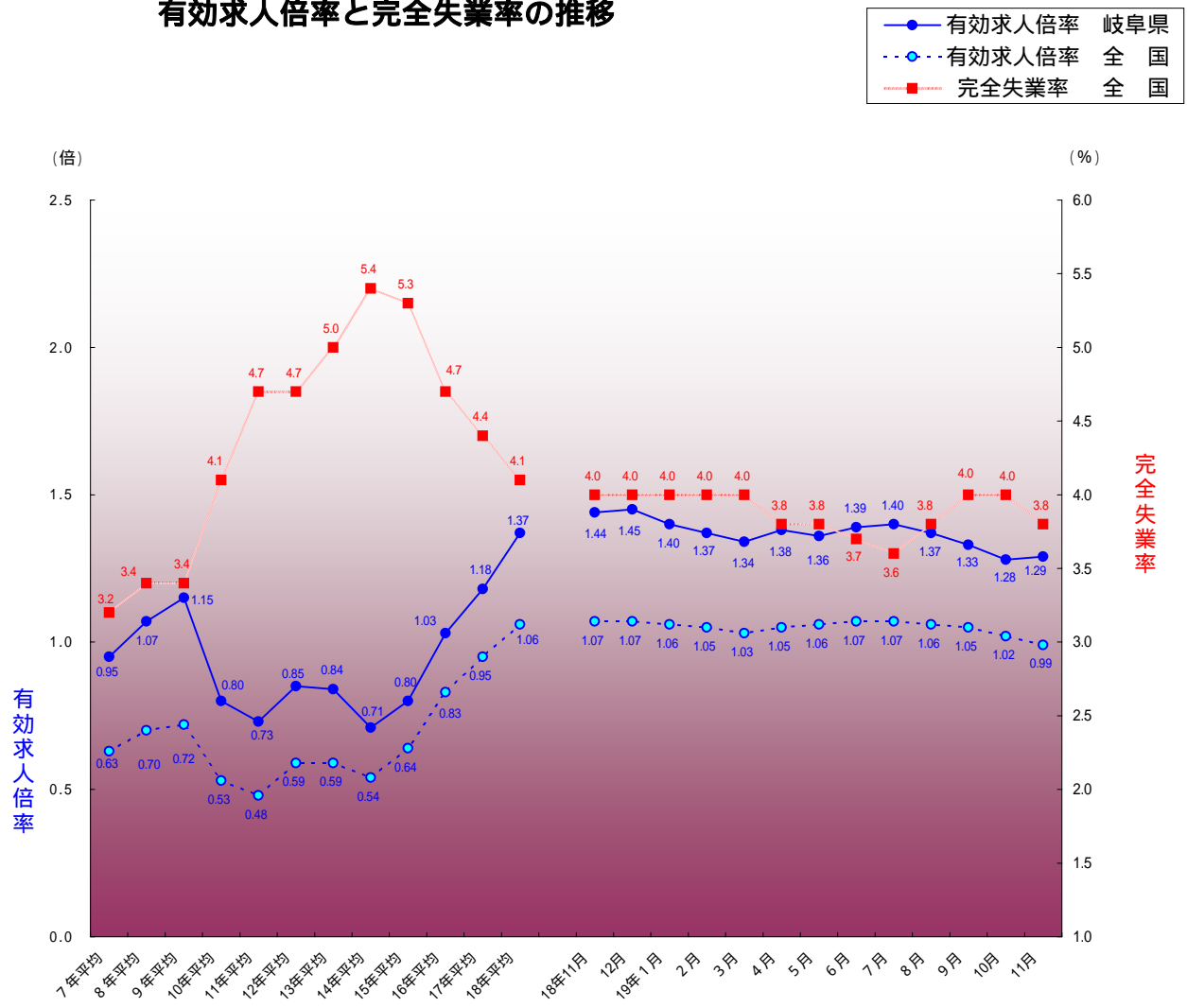


# 労働マトリックス 2007 / 11

## 有効求人倍率と完全失業率の推移



(注) 月別の数値は季節調整値 (平成18年12月までの有効求人倍率・完全失業率は新季節指数により改訂されている)  
有効求人倍率は、学卒を除き、パートを含む

## 岐阜労働局職業安定部

### 目次

#### 雇用・労働市場の概況

安定所の窓口では

- 第1表 主要労働経済指標
- 第2表 一般職業紹介関係主要指標
- 第3表 一般職業紹介状況
- 第4表 パートタイム職業紹介状況
- 第5表 産業別・規模別一般新規求人状況
- 第6表 産業別・規模別充足状況
- 第7表 中高年齢者の職業紹介等状況
- 第8表 新規常用求職者の状況
- 第9表 年齢別常用職業紹介状況 (常用計)

- 第10表 職業別常用職業紹介状況 (常用計)
- 第11表 障害者の職業紹介状況
- 第12表 一般被保険者求職者給付状況
- 第13表 高年齢求職者給付・就職促進給付状況 (短時間を除く)
- 第14表 産業別・安定所別雇用保険適用給付状況
- 第15表 産業別・月別企業整備状況
- 第16表 一般職業紹介及び雇用保険業務取扱状況の推移
- 第17表 教育訓練給付状況
- 第18表 育児休業給付状況
- 用語の定義

## 県内の雇用・労働市場の概況（平成19年11月）

11月の有効求人倍率（季節調整値）は、10月より0.01ポイント上昇し1.29倍に。

県内の公共職業安定所における求人・求職・就職状況等は次のとおりです。

### 1 労働市場の概況（学卒を除き、パートタイムを含む）

#### (1) 求人

新規求人数は、13,427人で前年同月比 13.9%減少した。  
これを一般・パート別に見ると、一般は同 15.4%の減少、パートは同 10.6%の減少となった。  
月間有効求人数は、38,832人で前年同月比10.5%減少、9ヶ月連続の減少となった。

#### (2) 求職

新規求職者数は、6,647人で前年同月比 2.3%増加した。  
これを一般・パート別に見ると、一般は同 0.4%の増加、パートは同 7.5%の増加となった。  
月間有効求職者は、28,147人で前年同月比 0.3%減少、62ヶ月連続の減少となった。

#### (3) 就職

就職件数は、2,711人で、前年同月比 0.8%増加、9ヶ月ぶりに増加した。  
これを一般・パート別に見ると、一般は同 1.4%の減少、パートは同 6.0%の増加となった。  
就職率（対新規求職者）は40.8%で、前年同月差 0.6ポイント減少した。

### 2 産業別規模別新規求人状況（学卒を除き、パートタイムを含む）

#### (1) 新規求人を産業別に前年同月と比較すると、

**増加**は、飲食店・宿泊業（16.1%）

**減少**は、建設業（17.7%）、製造業（21.6%）、情報通信業（39.2%）、運輸業（17.6%）、卸売・小売業（17.8%）、金融・保険業（40.8%）、医療・福祉（1.3%）、教育・学習支援業（18.9%）、複合サービス（47.4%）、サービス業（11.1%）

製造業の中で

**増加**は、食料品製造（20.2%）、繊維工業（28.6%）

**減少**は、衣料・繊維製品（8.3%）、家具・装備品（56.8%）、プラスチック製品（15.3%）、窯業・土石（1.0%）、金属製品（4.6%）、一般機械（44.1%）、電気機械（29.2%）、情報通信機械（33.3%）、電子部品・デバイス（28.6%）、輸送用機械（36.8%）

#### (2) 新規求人を事業所規模別に見ると、

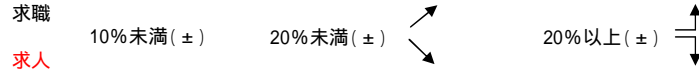
29人以下は7,196人（前年同月比 11.3%減）、30～99人は3,793人（同 17.5%減）、100～299人は1,677人（同 2.0%減）、300人以上は761人（同 35.6%減）

### 3 雇用保険からみる雇用動向

雇用保険被保険者数で雇用動向をみると、全数は503,664人（前年同月比 3.1%増）となっている。産業別でみると、建設業 33,982人、製造業 179,929人、情報通信業 6,446人、運輸業 31,457人、卸売・小売業 79,143人、金融・保険業 20,533人、飲食店、宿泊業 8,354人、医療、福祉 49,271人、サービス業 58,230人となった。

また、雇用保険受給資格決定件数は1,801件（前年同月比 1.6%増）、受給者実人員は7,339人（同 1.3%減、65ヶ月連続の減少）となった。

# 安定所の窓口では



平成19年11月

労働市場の動き								労働市場の動き					新規求職・求人動向(対前年同月比)
新規求職	新規求人	対比	新規求職	月間有効求職	新規求人	月間有効求人	新規求人倍率	有効求人倍率	就職率	充足率			
岐阜	↘	当 月	2,242(件)	10,511(人)	5,375(人)	15,417(人)	2.40(倍)	1.47(倍)	36.6%	17.4%	新規求職は、若年層3.1%減少、中高年層3.7%増加。 新規求人は、建設業16.6%減少、製造業16.5%減少、情報通信業59.1%減少、運輸業2.0%減少、卸売・小売業18.9%減少、金融・保険業54.2%減少、飲食店、宿泊業5.3%増加、医療、福祉11.3%減少、サービス業5.8%減少。		
		前年同月比	-0.8	-1.9	-16.1	-11.9	-0.43	-0.16	-1.8	2.1			
大垣	↘	当 月	1,278	5,066	1,999	5,888	1.56	1.16	41.5	21.4	新規求職は、若年層4.6%減少、中高年層19.4%増加。 新規求人は、建設業33.7%減少、製造業19.1%減少、情報通信業350.0%増加、運輸業26.4%増加、卸売・小売業51.4%減少、金融・保険業3.3%減少、飲食店、宿泊業30.5%増加、医療、福祉3.1%減少、サービス業41.1%減少。		
		前年同月比	2.7	-1.9	-23.0	-14.8	-0.53	-0.18	1.6	5.8			
多治見	↘	当 月	1,069	4,506	2,371	6,988	2.22	1.55	36.7	15.0	新規求職は、若年層1.7%増加、中高年層14.5%増加。 新規求人は、建設業2.2%増加、製造業19.1%減少、情報通信業40.5%減少、運輸業10.2%減少、卸売・小売業9.7%減少、金融・保険業40.0%減少、飲食店、宿泊業368.8%増加、医療、福祉4.6%増加、サービス業7.0%増加。		
		前年同月比	6.5	5.0	7.1	4.8	0.01	0.00	-4.7	-2.9			
高山	↘	当 月	622	2,441	822	2,394	1.32	0.98	42.3	29.4	新規求職は、若年層3.1%増加、中高年層10.2%増加。 新規求人は、建設業21.3%減少、製造業32.9%減少、情報通信業50.0%減少、運輸業72.7%減少、卸売・小売業3.9%減少、金融・保険業50.0%減少、飲食店、宿泊業33.8%減少、医療、福祉20.4%増加、サービス業19.8%減少。		
		前年同月比	6.0	7.0	-21.9	-19.3	-0.47	-0.32	0.6	6.8			
恵那	↘	当 月	233	931	486	1,222	2.09	1.31	60.9	19.3	新規求職は、若年層13.4%減少、中高年層21.3%増加。 新規求人は、建設業64.3%減少、製造業12.9%減少、情報通信業40.0%減少、運輸業41.2%減少、卸売・小売業94.9%増加、金融・保険業100.0%減少、飲食店、宿泊業35.6%減少、医療、福祉105.1%増加、サービス業58.2%増加。		
		前年同月比	-1.7	-4.4	8.5	-2.0	0.20	0.03	3.1	2.6			
関	↗	当 月	403	1,708	932	2,418	2.31	1.42	53.8	20.7	新規求職は、若年層9.9%増加、中高年層21.4%増加。 新規求人は、建設業2.3%増加、製造業31.4%減少、情報通信業増減なし、運輸業73.9%減少、卸売・小売業38.8%増加、金融・保険業150.0%増加、飲食店、宿泊業407.7%増加、医療、福祉2.7%増加、サービス業16.5%減少。		
		前年同月比	13.5	6.4	-19.1	-19.9	-0.94	-0.46	5.9	7.6			
美濃加茂	↘	当 月	335	1,474	589	1,756	1.76	1.19	47.8	17.7	新規求職は、若年層12.1%減少、中高年層8.9%減少。 新規求人は、建設業19.5%減少、製造業25.4%減少、情報通信業100.0%減少、運輸業19.4%減少、卸売・小売業12.7%減少、金融・保険業40.0%減少、飲食店、宿泊業37.5%増加、医療、福祉4.5%増加、サービス業62.1%減少。		
		前年同月比	-11.1	-2.4	-26.0	-19.2	-0.35	-0.25	4.6	2.0			
岐阜八幡	↗	当 月	193	514	191	761	0.99	1.48	25.9	23.6	新規求職は、若年層9.6%減少、中高年層11.3%増加。 新規求人は、建設業122.2%増加、製造業32.8%減少、情報通信業増減なし、運輸業求人5人、卸売・小売業30.4%増加、金融・保険業増減なし、飲食店、宿泊業8.1%減少、医療、福祉26.7%増加、サービス業20.7%増加。		
		前年同月比	1.0	-9.8	6.1	-13.1	0.05	-0.06	-9.2	-8.1			
中津川	↗	当 月	272	996	662	1,988	2.43	2.00	50.0	22.5	新規求職は、若年層12.3%増加、中高年層15.1%増加。 新規求人は、建設業3.3%減少、製造業25.5%減少、情報通信業増減なし、運輸業31.3%減少、卸売・小売業30.9%減少、金融・保険業57.1%減少、飲食店、宿泊業102.7%増加、医療、福祉24.1%減少、サービス業22.8%減少。		
		前年同月比	13.3	-10.4	-12.7	-1.2	-0.73	0.19	-2.5	2.7			
計	↘	当 月	6,647	28,147	13,427	38,832	2.02	1.38	40.8	18.9			
		前年同月比	2.3	-0.3	-13.9	-10.5	-0.38	-0.16	-0.6	2.4			

(注) 各項目の上段は新規学卒を除き、パートタイムを含む。各項目の下段は一般のみ。有効(新規)求人倍率は原数による。

# 第1表 主要労働経済指標

岐 阜 県

項目 年月	人 口 (推 計)	生産指数 (季調済) (製造業)	消費者物価 指数(総合) 6市1町	平均賃金 30人以上 事業所	名目賃金指数 全調査 産 業	雇用指数 全調査 産 業
		12年 = 100	17年 = 100		12年 = 100 17年 = 100	12年 = 100 17年 = 100
平成12年平均	2,107,700	100.0	102.8	359,514	100.0	100.0
平成13年平均	2,111,893	96.5	102.0	355,695	98.4	100.6
平成14年平均	2,113,611	91.7	100.9	346,084	96.2	100.1
平成15年平均	2,115,336	92.4	100.5	340,578	93.0	100.4
平成16年平均	2,117,998	94.9	100.4	325,003	91.2	100.0
平成17年平均	2,107,226	98.3	100.0	308,557	100.0	100.0
平成18年平均	2,104,361	103.0	100.5	313,751	101.7	101.8
平成17年7月	2,118,772	97.4	-	372,157	107.7	100.2
8月	2,119,156	101.2	-	263,921	76.4	100.1
9月	2,119,345	99.2	-	255,329	73.9	101.4
10月	2,107,226	96.8	-	258,944	75.0	101.7
11月	2,107,545	101.8	100.2	289,166	83.7	101.6
12月	2,107,443	100.8	100.0	537,105	155.5	100.8
平成18年1月	2,106,330	102.6	100.0	261,535	75.7	100.8
2月	2,105,357	104.2	99.8	255,158	82.8	100.5
3月	2,104,907	105.8	100.0	267,042	86.6	100.8
4月	2,101,753	102.8	100.2	264,340	85.7	102.5
5月	2,104,146	103.3	100.7	257,955	83.7	102.4
6月	2,103,748	103.9	100.9	428,354	138.9	102.4
7月	2,103,378	101.3	100.5	372,048	120.7	102.3
8月	2,104,219	104.1	101.1	265,734	86.2	102.1
9月	2,104,422	102.2	101.0	261,297	84.8	102.3
10月	2,104,361	101.9	100.8	261,505	84.8	102.0
11月	2,104,840	103.1	100.4	292,364	94.9	101.9
12月	2,104,761	104.6	100.4	575,402	186.6	102.0
平成19年1月	2,104,769	103.5	100.2	295,686	92.4	99.1
2月	2,104,497	104.4	99.9	267,304	83.6	98.5
3月	2,104,009	103.5	100.1	273,628	85.6	97.9
4月	2,100,355	102.1	100.5	275,433	86.1	99.5
5月	2,102,161	107.6	100.8	277,700	86.8	99.3
6月	2,102,243	106.3	100.6	498,843	156.0	98.6
7月	2,102,097	106.3	100.4	388,080	121.3	98.7
8月	2,102,190	105.4	101.0	272,126	85.1	98.6
9月	2,101,969	-	101.0	271,117	84.8	98.1

資料・岐阜県統計課「統苑」

(注)・各年の人口は、10月1日現在の推計人口

・消費者物価指数は平成17年11月分から平成17年基準に改定

・名目賃金指数、雇用指数は、平成18年2月分から平成17年基準に改定。(それ以前は平成12年基準)

## 第2表 一般職業紹介関係主要指標

平成19年11月

項目		年度・比率	平成19年	平成19年	平成18年	対前月比	対前年 同月比
			11月	10月	11月		
学 卒 を 除 く	1 月間有効求職者数		28,147	29,476	28,223	-4.5	-0.3
	2 新規求職申込件数		6,647	8,102	6,495	-18.0	2.3
	3 月間有効求人		38,832	39,680	43,367	-2.1	-10.5
	4 新規求人数		13,427	14,806	15,600	-9.3	-13.9
	5 就職件数		2,711	3,124	2,689	-13.2	0.8
	6 5のうち他県への就職		341	352	301	-3.1	13.3
	7 充足数		2,542	2,947	2,573	-13.7	-1.2
	8 7のうち他県からの充足		187	195	199	-4.1	-6.0
諸 比 率	9 有効求人倍率(3/1)		(1.29)	(1.28)	(1.44)	(0.01)	(-0.15)
			1.38	1.35	1.54	0.03	-0.16
	10 新規求人倍率(4/2)		(1.84)	(1.75)	(2.12)	(0.09)	(-0.28)
			2.02	1.83	2.40	0.19	-0.38
	11 有効就職率(5/1*100)		9.6	10.6	9.5	-1.0	0.1
	12 新規就職率(5/2*100)		40.8	38.6	41.4	2.2	-0.6
の う ち 常 用	13 有効充足率(7/3*100)		6.5	7.4	5.9	-0.9	0.6
	14 新規充足率(7/4*100)		18.9	19.9	16.5	-1.0	2.4
	15 月間有効求職者数		27,955	29,446	27,970	-5.1	-0.1
	16 新規求職申込件数		6,473	8,082	6,319	-19.9	2.4
	17 月間有効求人		37,116	38,201	41,017	-2.8	-9.5
	18 新規求人数		12,790	14,161	14,605	-9.7	-12.4
	19 就職件数		2,630	3,064	2,585	-14.2	1.7
20 19のうち他県への就職		323	347	295	-6.9	9.5	
21 充足数		2,469	2,889	2,472	-14.5	-0.1	
中 高 年	22 月間有効求職者数		11,253	11,555	11,089	-2.6	1.5
	23 新規求職申込件数		2,482	2,890	2,247	-14.1	10.5
	24 就職件数		889	1,025	870	-13.3	2.2
	25 就職率(24/23*100)		35.8	35.5	38.7	0.3	-2.9
雇 用 保 険	26 受給資格決定件数		1,801	2,418	1,772	-25.5	1.6
	27 初回受給者数		1,713	1,756	1,676	-2.4	2.2
	28 受給者実人員		7,339	7,691	7,435	-4.6	-1.3
	29 5のうち受給者の就職件数		767	876	754	-12.4	1.7

(注) 9.有効求人倍率・10.新規求人倍率の( )内は学卒を除きパートを含む季節調整値 季節調整値改訂済(19.2)

第3表 一般職業紹介状況(新規学卒を除く)

平成19年11月

年月 安定所	新規求職申込数			受給者の占める割合 (%)	月間有効求職者数			受給者の占める割合 (%)	紹介件数		就職件数			新規求人数	月間有効求人数	
	計	男	受給者		計	男	受給者		計	男	計	男	受給者の就職			
平成19年11月	6,647	3,101	2,017	30.3	28,147	13,280	12,701	45.1	9,265	5,525	2,711	1,391	767	13,427	38,832	
安 定 所	岐阜	2,242	1,087	702	31.3	10,511	5,139	4,849	46.1	3,297	2,057	820	432	230	5,375	15,417
	大垣	1,278	619	377	29.5	5,066	2,488	2,223	43.9	1,927	1,229	531	285	141	1,999	5,888
	多治見	1,069	479	382	35.7	4,506	1,852	2,361	52.4	1,340	700	392	167	114	2,371	6,988
	高山	622	272	165	26.5	2,441	1,124	1,012	41.5	708	371	263	125	82	822	2,394
	恵那	233	120	65	27.9	931	455	338	36.3	389	231	142	77	38	486	1,222
	関	403	171	118	29.3	1,708	816	693	40.6	656	395	217	116	56	932	2,418
	美濃加茂	335	183	94	28.1	1,474	759	610	41.4	510	328	160	102	51	589	1,756
	岐阜八幡	193	65	29	15.0	514	210	198	38.5	99	49	50	27	15	191	761
	中津川	272	105	85	31.3	996	437	417	41.9	339	165	136	60	40	662	1,988
平成17年度月平均	8,026	3,919	2,595	32.3	30,452	15,223	14,259	46.8	10,546	6,232	2,866	1,519	749	13,682	36,989	
平成18 "	7,814	3,706	2,507	32.1	29,509	14,036	13,482	45.7	10,203	5,796	2,900	1,507	768	14,892	40,976	
平成18年11月	6,495	3,125	2,094	32.2	28,223	13,452	13,259	47.0	9,082	5,361	2,689	1,415	754	15,600	43,367	
平成19年10月	8,102	3,875	2,725	33.6	29,476	13,976	13,592	46.1	11,535	6,658	3,124	1,591	876	14,806	39,680	
対前年同月比%	2.3	-0.8	-3.7	-1.9	-0.3	-1.3	-4.2	-1.9	2.0	3.1	0.8	-1.7	1.7	-13.9	-10.5	
対前月比%	-18.0	-20.0	-26.0	-3.3	-4.5	-5.0	-6.6	-1.0	-19.7	-17.0	-13.2	-12.6	-12.4	-9.3	-2.1	

(注) パートを含む。

第4表 パートタイム職業紹介状況

平成19年11月

年月 安定所	他県への 発求人数	他県から の受求人数	充足数	他県 からの 充足	有効 求人倍率 (倍)	就職率 (%)	充足率 (%)	新規求職 申込件数		月間有効 求職者数		就職件数		新規求人数		月間有効 求人数		就職 率 (%)	
								常用	非常用	常用	非常用	常用	非常用	常用	非常用	常用	非常用		
平成19年11月	5,017	44,403	2,542	187	1.38	40.8	18.9	1,937	1,934	8,128	8,124	859	811	4,280	3,899	12,099	11,467	44.3	
安 定 所	岐阜	2,924	14,987	933	88	1.47	36.6	17.4	618	617	2,851	2,850	225	210	1,235	1,179	4,001	3,875	36.4
	大垣	555	5,418	427	41	1.16	41.5	21.4	373	371	1,417	1,415	147	138	572	512	1,610	1,470	39.4
	多治見	953	6,078	355	28	1.55	36.7	15.0	373	373	1,572	1,572	154	144	897	688	2,523	2,291	41.3
	高山	50	3,174	242	5	0.98	42.3	29.4	184	184	711	711	98	91	388	375	1,002	979	53.3
	恵那	37	3,286	94	0	1.31	60.9	19.3	65	65	240	239	53	50	220	214	518	501	81.5
	関	161	2,300	193	12	1.42	53.8	20.7	118	118	518	518	75	74	391	376	960	915	63.6
	美濃加茂	155	3,465	104	6	1.19	47.8	17.7	74	74	369	369	36	35	182	175	485	477	48.6
	岐阜八幡	12	2,455	45	3	1.48	25.9	23.6	36	36	132	132	15	15	77	67	192	179	41.7
	中津川	170	3,240	149	4	2.00	50.0	22.5	96	96	318	318	56	54	318	313	808	780	58.3
平成17年度月平均	4,462	36,066	2,728	198	1.21	35.7	19.9	2,253	2,248	7,729	7,714	868	817	4,444	4,191	11,861	11,285	38.5	
平成18 "	5,055	37,724	2,786	209	1.39	37.1	18.7	2,271	2,266	8,074	8,064	878	831	4,746	4,472	12,838	12,222	38.7	
平成18年11月	5,485	41,482	2,573	199	1.54	41.4	16.5	1,802	1,798	7,779	7,773	810	762	4,790	4,143	13,405	12,221	45.0	
平成19年10月	5,159	37,650	2,947	195	1.35	38.6	19.9	2,451	2,449	8,408	8,404	980	945	4,433	4,227	12,352	11,863	40.0	
対前年同月比%	-8.5	7.0	-1.2	-6.0	-0.16	-0.6	2.4	7.5	7.6	4.5	4.5	6.0	6.4	-10.6	-5.9	-9.7	-6.2	-0.7	
対前月比%	-2.8	17.9	-13.7	-4.1	0.03	2.2	-1.0	-21.0	-21.0	-3.3	-3.3	-12.3	-14.2	-3.5	-7.8	-2.0	-3.3	4.3	

(注) 有効求人倍率は原数による。

(注) 就職率欄及び充足率欄の対前年同月比及び対前月比はポイント表示。

(注) 就職率欄の対前年同月比及び対前月比はポイント表示。

第5表 産業別・規模別一般新規求人状況（新規学卒を除く）

平成19年11月

産業・規模		区分	計	常用	臨時季節	計の対前 月比(%)	計の対前年 同月比(%)	
産 業 別	A, B, C	農, 林, 漁業(01~04)	34	22	12	-27.7	17.2	
	D	鉱業(05)	11	11	-	-64.5	57.1	
	E	建設業(06~08)	788	771	17	-27.8	-17.7	
	F	製造業(09~32)		2,646	2,507	139	-11.2	-21.6
		09	食料品製造業	345	286	59	32.2	20.2
		10	飲料・たばこ・飼料製造業	21	5	16	-48.8	-34.4
		11	繊維工業	36	36	-	-12.2	28.6
		12	衣服・その他の繊維製品製造業	55	55	-	-25.7	-8.3
		13	木材・木製品製造業	65	65	-	14.0	-5.8
		14	家具・装備品製造業	35	35	-	-61.5	-56.8
		15	パルプ・紙・紙加工品製造業	119	118	1	6.3	-7.8
		16	印刷・同関連業	55	55	-	-19.1	-24.7
		17	化学工業	126	89	37	23.5	-6.0
		18	石油製品・石炭製品製造業	1	1	-	-	-
		19	プラスチック製品製造業	161	161	-	-31.5	-15.3
		20	ゴム製品製造業	27	27	-	-35.7	-37.2
		22	窯業・土石製品製造業	203	203	-	-21.6	-1.0
		23	鉄鋼業	47	47	-	51.6	193.8
		24	非鉄金属製造業	31	31	-	-11.4	-46.6
		25	金属製品製造業	314	310	4	15.9	-4.6
		26	一般機械器具製造業	334	330	4	-17.9	-44.1
		27	電気機械器具製造業	209	196	13	8.9	-29.2
		28	情報通信機械器具製造業	8	3	5	-	-33.3
		29	電子部品・デバイス製造業	40	40	-	-39.4	-28.6
	30	輸送用機械器具製造業	368	368	-	-26.7	-36.8	
	31	精密機械器具製造業	7	7	-	-69.6	-61.1	
	21, 32	その他の製造業	39	39	-	-45.1	-50.0	
	G	電気・ガス・熱供給・水道業(33~36)		8	8	-	60.0	0.0
	H	情報通信業(37~41)		132	132	-	-5.7	-39.2
	I	運輸業(42~48)		728	722	6	-7.7	-17.6
	J	卸売・小売業(49~60)		1,982	1,943	39	-7.8	-17.8
K	金融・保険業(61~67)		93	93	-	-40.4	-40.8	
L	不動産業(68, 69)		113	110	3	48.7	130.6	
M	飲食店, 宿泊業(70~72)		917	917	-	9.8	16.1	
N	医療, 福祉(73~75)		1,561	1,560	1	-14.0	-1.3	
O	教育, 学習支援業(76, 77)		77	72	5	-54.7	-18.9	
P	複合サービス事業(78, 79)		216	81	135	188.0	-47.4	
Q	サービス業(80~94)		3,946	3,750	196	-9.0	-11.1	
R, S	公務・その他(95,96,99)		175	91	84	63.6	-8.4	
合計			13,427	12,790	637	-9.3	-13.9	
事業 所 規 模 別	29人以下		7,196	6,957	239	-14.8	-11.3	
	30~99人		3,793	3,679	114	-7.0	-17.5	
	100~299人		1,677	1,449	228	8.5	-2.0	
	300~499人		492	458	34	76.3	22.7	
	500~999人		192	174	18	-32.9	-70.3	
1,000人以上		77	73	4	-53.6	-43.0		

(注) パートを含む。

## 第6表 産業別・規模別充足状況（新規学卒を除く）

平成19年11月

産業・規模		区 分	計	常 用	臨時季節	計の対前 月比(%)	計の対前年 同月比(%)
産 業 別	A、B、C、農・林・漁業 (01~04)		12	11	1	-42.9	-7.7
	D 鉱 業 (05)		2	2	-	-50.0	-60.0
	E 建 設 業 (06~08)		147	142	5	-24.2	5.0
	F 製 造 業 (09~32)		847	822	25	-14.0	-5.5
	09 食 料 品 製 造 業		89	83	6	-13.6	-14.4
	10 飲 料 ・ た ば こ ・ 飼 料 製 造 業		18	4	14	0.0	-5.3
	11 織 維 工 業		17	17	-	6.3	-15.0
	12 衣 服 ・ そ の 他 の 織 維 製 品 製 造 業		19	19	-	-32.1	35.7
	13 木 材 ・ 木 製 品 製 造 業		25	25	-	4.2	-19.4
	14 家 具 ・ 装 備 品 製 造 業		25	25	-	13.6	-19.4
	15 パ ル プ ・ 紙 ・ 紙 加 工 品 製 造 業		44	44	-	-15.4	4.8
	16 印 刷 ・ 同 関 連 業		31	31	-	-6.1	6.9
	17 化 学 工 業		38	37	1	2.7	137.5
	18 石 油 製 品 ・ 石 炭 製 品 製 造 業		-	-	-	-	-
	19 プ ラ ス チ ッ ク 製 品 製 造 業		59	58	1	-24.4	68.6
	20 ゴ ム 製 品 製 造 業		5	5	-	-68.8	-78.3
	22 窯 業 ・ 土 石 製 品 製 造 業		65	64	1	3.2	-19.8
	23 鉄 鋼 業		15	15	-	25.0	7.1
	24 非 鉄 金 属 製 造 業		15	15	-	-16.7	-11.8
	25 金 属 製 品 製 造 業		83	82	1	-23.1	-7.8
	26 一 般 機 械 器 具 製 造 業		97	97	-	-13.4	-19.2
	27 電 気 機 械 器 具 製 造 業		45	44	1	-25.0	-22.4
	28 情 報 通 信 機 械 器 具 製 造 業		2	2	-	-60.0	100.0
	29 電 子 部 品 ・ デ バ イ ス 製 造 業		15	15	-	-34.8	-28.6
	30 輸 送 用 機 械 器 具 製 造 業		124	124	-	-8.1	21.6
	31 精 密 機 械 器 具 製 造 業		2	2	-	-77.8	100.0
	21 , 32 そ の 他 の 製 造 業		14	14	-	7.7	-48.1
	G 電 気 ・ ガ ス ・ 熱 供 給 ・ 水 道 業 (33~36)		-	-	-	-	-100.0
	H 情 報 通 信 業 (37~41)		21	21	-	-19.2	-36.4
	I 運 輸 業 (42~48)		150	150	-	-21.9	4.2
	J 卸 売 ・ 小 売 業 (49~60)		392	383	9	-18.2	-10.1
	K 金 融 ・ 保 険 業 (61~67)		26	26	-	-29.7	52.9
L 不 動 産 業 (68, 69)		20	20	-	11.1	66.7	
M 飲 食 店 , 宿 泊 業 (70~72)		106	104	2	7.1	-9.4	
N 医 療 , 福 祉 (73~75)		317	316	1	-8.1	32.6	
O 教 育 , 学 習 支 援 業 (76, 77)		35	32	3	40.0	2.9	
P 複 合 サ ー ビ ス 事 業 (78, 79)		29	28	1	52.6	81.3	
Q サ ー ビ ス 業 (80~94)		404	390	14	-11.2	-4.7	
R , S 公 務 ・ そ の 他 (95,96,99)		34	22	12	-29.2	-26.1	
合 計			2,542	2,469	73	-13.7	-1.2
事 業 所 規 模 別	29 人 以 下		1,406	1,365	41	-10.3	1.5
	30 ~ 99人		683	664	19	-23.5	-13.5
	100 ~ 299人		290	286	4	-9.7	1.0
	300 ~ 499人		56	51	5	-15.2	36.6
	500 ~ 999人		69	67	2	32.7	25.5
1,000 人 以 上		38	36	2	-20.8	153.3	

(注) パートを含む。



### 第7表 中高年齢者の職業紹介等状況

平成19年11月

項目 年月 安定所	新規求職申込件数				月間有効求職者数				紹介件数				就職件数				就職率 (%)	手帳発給 者以外の 職業訓練 指示件数	
	男	55歳以上			男	55歳以上			男	55歳以上			男	55歳以上					
		65歳以上	65歳以上	65歳以上		65歳以上	65歳以上	65歳以上		65歳以上	65歳以上								
平成19年11月	1,536	1,033	832	132	7,240	5,160	4,279	459	2,263	1,798	984	47	510	369	230	13	33.2	129	
安 定 所	岐阜 阜	489	359	272	38	2,653	1,991	1,602	199	911	741	425	17	172	130	83	5	35.2	47
	大 垣	270	207	130	12	1,233	934	702	55	535	427	251	19	98	70	51	5	36.3	19
	多 治 見	237	156	121	14	1,053	702	605	39	275	211	103	2	59	39	19	-	24.9	41
	高 山	177	104	103	15	793	518	500	61	131	98	59	4	49	34	28	3	27.7	5
	恵 那	65	47	28	4	279	187	162	24	78	61	30	1	29	19	10	-	44.6	1
	関	91	55	53	11	423	298	234	23	137	114	46	-	40	29	20	-	44.0	7
	美濃加茂	69	52	38	4	399	290	234	10	95	76	34	2	33	28	9	-	47.8	4
	岐阜八幡	93	33	70	31	185	97	128	41	31	23	15	1	10	8	4	-	10.8	-
	中 津 川	45	20	17	3	222	143	112	7	70	47	21	1	20	12	6	-	44.4	5
平成17年度月平均	1,807	1,319	967	134	8,443	6,014	4,872	406	2,420	1,948	1,017	67	545	414	262	22	30.2	203	
平成18 〃	1,703	1,214	925	131	7,664	5,433	4,433	454	2,267	1,763	990	63	552	405	262	24	32.4	192	
平成18年11月	1,367	943	735	112	7,272	5,126	4,203	400	2,002	1,606	860	38	501	365	224	15	36.6	175	
平成19年10月	1,752	1,283	976	130	7,436	5,380	4,358	432	2,740	2,158	1,216	71	593	445	250	12	33.8	174	
対前年同月比%	12.4	9.5	13.2	17.9	-0.4	0.7	1.8	14.8	13.0	12.0	14.4	23.7	1.8	1.1	2.7	-13.3	-3.4	-26.3	
対前月比%	-12.3	-19.5	-14.8	1.5	-2.6	-4.1	-1.8	6.3	-17.4	-16.7	-19.1	-33.8	-14.0	-17.1	-8.0	8.3	-0.6	-25.9	

(注)新規学卒・パートを除く。

(注) 就職率欄の対前年同月比及び対前月比はポイント表示。

### 第8表 新規常用求職者の状況

平成19年11月

区 分	項目	新規求職	在職者		離職者	前 職				無業者	
			雇用者	雇用者		雇用者	定年到達	事業主都合	自己都合		不明
計		4,539	1,030	1,010	3,188	3,061	106	649	2,304	2	321
19歳以下		158	29	26	81	80	1	2	77	-	48
20～24歳		665	164	164	442	439	1	24	414	-	59
25～29歳		720	176	176	515	510	1	75	434	-	29
30～34歳		649	169	168	440	429	2	76	351	-	40
35～39歳		510	153	151	327	315	0	66	249	-	30
40～44歳		420	110	106	286	271	2	63	205	1	24
45～49歳		362	75	73	265	250	2	75	173	-	22
50～54歳		326	54	53	256	234	2	84	148	-	16
55～59歳		363	63	57	273	243	5	96	142	-	27
60～64歳		278	31	30	226	215	72	61	81	1	21
65歳以上		88	6	6	77	75	18	27	30	-	5
平成17年度月平均		5,716	1,071	1,049	4,192	4,042	162	914	2,961	5	453
平成18 "		5,467	1,194	1,173	3,875	3,737	136	806	2,792	4	399
平成18年11月		4,521	944	925	3,250	3,132	107	564	2,458	3	327
平成19年10月		5,633	1,189	1,158	4,026	3,875	170	837	2,863	5	418
対前年同月比%		0.4	9.1	9.2	-1.9	-2.3	-0.9	15.1	-6.3	-33.3	-1.8
対前月比%		-19.4	-13.4	-12.8	-20.8	-21.0	-37.6	-22.5	-19.5	-60.0	-23.2

(注) 常用パートを除く。

### 第9表 年齢別常用職業紹介状況（常用計）

平成19年11月

区 分	項目	月間有効 求人数	月間有効求職者数		就職件数		有効求人 倍 率	
			うち新規	うち(保)	うち(保)			
						うち(保)		
19歳以下		840	619	181	73	71	8	1.36
20～24歳		4,114	2,872	744	1,091	355	94	1.43
25～29歳		5,615	3,888	912	2,031	359	123	1.44
30～34歳		5,540	3,886	914	1,864	355	105	1.43
35～39歳		4,316	3,109	764	1,189	335	83	1.39
40～44歳		3,232	2,460	597	917	303	93	1.31
45～49歳		2,631	2,098	532	889	214	63	1.25
50～54歳		2,535	2,089	471	1,042	192	63	1.21
55～59歳		3,905	3,283	579	1,882	221	83	1.19
60～64歳		3,286	2,734	529	1,598	170	41	1.20
65歳以上		1,102	917	250	102	55	0	1.20
計		37,116	27,955	6,473	12,678	2,630	756	1.33
45歳以上		13,459	11,121	2,361	5,513	852	250	1.21
55歳以上		8,293	6,934	1,358	3,582	446	124	1.20

(注) 常用のパートを含む。数値は平成19年4月から就職機会積み上げ方式による。

## 第10表 職業別常用職業紹介状況(常用計)

平成19年11月

職業	新規求職		新規求人	就職件数		新規求人 倍率
		うち男			うち男	
職業計	6,473	3,060	12,790	2,630	1,356	1.98
専門的・技術的職業	727	262	2,304	309	94	3.17
管理的職業	9	9	14	5	5	1.56
事務的職業	1,573	238	1,269	529	62	0.81
販売の職業	663	379	1,451	205	123	2.19
サービスの職業	363	122	1,811	198	68	4.99
保安の職業	33	33	275	36	34	8.33
農林漁業の職業	24	16	22	13	9	0.92
運輸・通信の職業	270	260	578	137	130	2.14
生産工程・労務の職業	2,511	1,570	5,066	1,198	831	2.02
窯業製品製造	39	26	149	36	27	3.82
金属加工	127	107	679	171	144	5.35
一般機械組立	108	81	205	54	42	1.90
電気機械組立	63	31	496	42	26	7.87
輸送用機械組立	61	51	397	60	47	6.51
衣服・繊維製品	30	3	85	17	6	2.83
木製品製造	34	28	53	39	32	1.56
パルプ・紙製品製造	12	9	63	21	15	5.25
ゴム・プラスチック製造	27	15	283	52	36	10.48
建設の職業	56	55	120	15	15	2.14
土木工事の職業	68	67	151	35	34	2.22

(注) 分類不能の職業を含まず。常用的パートを含む。

# 第11表 障害者の職業紹介状況

平成19年11月

項目 安定所	新規求職 申込件数	就職件数	新 規 登録者数	期末現在			
				登録者数	うち有効 求 職 者	うち就業 中 の 者	うち保留 中 の 者
岐 阜	38 (12)	18 (9)	24 (6)	1,860 (686)	831 (296)	999 (379)	30 (11)
	4 (1)	2 (2)	1 (0)	912 (433)	277 (118)	612 (304)	23 (11)
	11	3	9	245	167	71	7
	0	0	0	13	8	5	0
大 垣	10 (5)	9 (2)	6 (3)	985 (348)	304 (107)	661 (233)	20 (8)
	8 (2)	2 (1)	6 (1)	482 (236)	90 (36)	379 (193)	13 (7)
	6	2	2	136	88	41	7
	0	0	0	2	1	1	0
多治見	10 (3)	6 (1)	4 (1)	621 (208)	177 (70)	444 (138)	0 (0)
	1 (1)	1 (1)	0 (0)	322 (100)	43 (9)	276 (90)	3 (1)
	7	2	5	77	43	33	1
	0	0	0	0	0	0	0
高 山	8 (6)	4 (1)	6 (5)	642 (203)	231 (81)	390 (111)	21 (11)
	1 (0)	0 (0)	0 (0)	380 (116)	79 (26)	280 (84)	21 (6)
	1	0	1	92	50	28	14
	0	0	0	0	0	0	0
恵 那	4 (2)	5 (2)	2 (0)	307 (92)	92 (34)	196 (48)	19 (10)
	1 (1)	1 (1)	0 (0)	91 (33)	25 (13)	61 (18)	5 (2)
	0	0	0	13	10	1	2
	0	0	0	1	0	1	0
関	3 (1)	5 (0)	1 (1)	351 (145)	121 (60)	230 (85)	0 (0)
	21 (3)	1 (0)	20 (2)	246 (134)	92 (48)	154 (86)	0 (0)
	2	0	1	34	30	4	0
	0	0	0	0	0	0	0
美濃加茂	6 (5)	1 (0)	4 (3)	295 (108)	107 (46)	184 (60)	4 (2)
	0 (0)	0 (0)	0 (0)	113 (50)	32 (14)	80 (35)	1 (1)
	2	0	1	33	24	9	0
	0	0	0	0	0	0	0
岐阜八幡	2 (1)	0 (0)	1 (0)	143 (49)	31 (14)	84 (26)	28 (9)
	1 (1)	0 (0)	1 (1)	48 (18)	15 (3)	26 (13)	7 (2)
	0	0	0	30	9	13	8
	0	0	0	0	0	0	0
中津川	2 (1)	3 (0)	2 (1)	238 (74)	58 (21)	175 (52)	5 (1)
	1 (1)	0 (0)	0 (0)	98 (27)	15 (7)	80 (19)	3 (1)
	1	2	1	38	22	16	0
	0	0	0	0	0	0	0
合計	83 (36)	51 (15)	50 (20)	5,442 (1,913)	1,952 (729)	3,363 (1,132)	127 (52)
	38 (10)	7 (5)	28 (4)	2,692 (1,147)	668 (274)	1,948 (842)	76 (31)
	30	9	20	698	443	216	39
	-	-	-	16	9	7	-

(注) 1. 身体障害者、知的障害者、精神障害者、その他障害者  
 2. ( ) は重度障害者

第12表 一般被保険者求職者給付状況（基本手当関係）

平成19年11月

年 月 安 定 所	項 目	所 定 日 数 内 の 給 付																		支 給 金 額 (千円)		支 給 了		訓 練 延 長 給 付	
		受給資格決定件数	初回受給者	特 定 給 資 格 者	受給者実人員	特 定 給 資 格 者	年 齢 区 分					特 定 受 給 資 格 者 以 外	年 齢 区 分					就 職 困 難 者	旧 法 分	支 給 金 額 (千円)	支 給 了	受給者実人員	支 給 金 額 (千円)		
							29歳以下	30～44歳	45～59歳	60～64歳	旧法分		29歳以下	30～44歳	45～59歳	60～64歳	旧法分								
																								29歳以下	30～44歳
平成19年11月		1,801	1,713	442	7,339	2,228	200	541	1,195	292	-	5,111	1,358	1,466	1,142	826	319	-	863,458	1,229	258	31,064			
安 定 所	岐 阜	652	695	194	2,816	793	88	223	382	100	-	2,023	587	650	381	282	123	-	340,759	498	85	10,212			
	大 垣	320	297	61	1,305	379	34	88	214	43	-	926	241	265	223	152	45	-	151,326	220	51	6,124			
	多 治 見	336	309	67	1,250	348	29	81	198	40	-	902	221	226	217	178	60	-	147,511	211	73	8,908			
	高 山	133	114	41	589	238	10	50	143	35	-	351	89	92	94	50	26	-	63,844	90	24	2,938			
	恵 那	61	58	17	205	71	8	13	39	11	-	134	31	19	41	34	9	-	24,056	30	9	1,204			
	関	119	99	29	425	153	12	32	88	21	-	272	73	75	66	44	14	-	50,564	69	6	648			
	美濃加茂	68	58	13	344	117	6	24	67	20	-	227	60	58	51	38	20	-	40,676	51	6	693			
	岐阜八幡	30	28	6	146	50	3	10	25	12	-	96	22	28	21	17	8	-	15,108	21	-	-			
	中 津 川	82	55	14	259	79	10	20	39	10	-	180	34	53	48	31	14	-	29,614	39	4	336			
	平成17年度月平均		2,387	1,832	502	8,177	2,672	233	631	1,506	296	7	5,505	1,533	1,325	1,201	927	322	197	972,533	1,322	306	37,670		
平成18 "		2,264	1,708	426	7,526	2,378	202	564	1,347	264	2	5,148	1,453	1,408	1,209	728	296	55	888,993	1,223	283	34,720			
平成18年11月		1,772	1,676	371	7,435	2,270	193	502	1,317	257	1	5,165	1,470	1,448	1,243	690	284	30	912,237	1,270	389	46,805			
平成19年10月		2,418	1,756	460	7,691	2,315	203	566	1,254	292	-	5,376	1,493	1,526	1,197	847	313	-	942,136	1,393	317	37,260			
対前年同月比%		1.6	2.2	19.1	-1.3	-1.9	3.6	7.8	-9.3	13.6	-100.0	-1.0	-7.6	1.2	-8.1	19.7	12.3	-100.0	-5.3	-3.2	-33.7	-33.6			
対前月比%		-25.5	-2.4	-3.9	-4.6	-3.8	-1.5	-4.4	-4.7	0.0	-	-4.9	-9.0	-3.9	-4.6	-2.5	1.9	-	-8.4	-11.8	-18.6	-16.6			

第13表 高齢求職者給付・就職促進給付状況（短時間を除く）

平成19年11月

年 月 安 定 所	項 目	そ の 他										就 職 促 進 給 付								
		技能習得手当		傷病手当		給付制限		自己都合退職	受給期間延長者数	管内事業所離職者数（基本手当基本分初回受給者のうち）			高年齢継続被保険者求職者給付				就 職 促 進 給 付			
		受給者実人員	支給金額(千円)	受給者実人員	支給金額(千円)	制限件数	給付制限件数			計	男	女	受給資格決定件数	受給者数	支給金額(千円)	支給人員	支給金額(千円)	支給人員	支給金額(千円)	就業手当
		受給者実人員	支給金額(千円)	受給者実人員	支給金額(千円)	制限件数	給付制限件数	計	男	女	受給資格決定件数	受給者数	支給金額(千円)	支給人員	支給金額(千円)	支給人員	支給金額(千円)	就業手当	支給金額(千円)	
平成19年11月		583	5,688	37	6,625	1,126	1,121	10	829	309	520	115	149	29,959	5	525	619	105,994	232	5,955
安 定 所	岐 阜	227	2,196	13	1,963	446	443	5	361	144	217	47	65	13,343	1	75	219	37,702	47	1,470
	大 垣	113	1,115	6	1,273	200	199	1	147	43	104	13	25	5,211	3	354	106	17,043	40	773
	多 治 見	140	1,371	10	1,900	201	200	2	111	38	73	29	28	5,542	-	-	126	21,499	38	1,218
	高 山	41	437	2	547	76	76	-	77	35	42	5	8	1,784	-	-	55	9,994	39	913
	恵 那	18	161	-	-	23	23	-	22	11	11	3	3	746	-	-	23	4,874	12	290
	関	19	172	1	158	70	70	-	35	10	25	3	2	394	-	-	35	5,317	16	447
	美濃加茂	14	125	3	501	53	53	-	22	7	15	4	5	687	1	95	32	5,644	10	216
	岐阜八幡	3	32	-	-	14	14	-	19	8	11	4	5	819	-	-	9	2,064	9	240
	中 津 川	8	79	2	282	43	43	1	35	13	22	7	8	1,433	-	-	14	1,857	21	389
	平成17年度月平均		752	6,827	38	5,718	1,274	1,267	20	924	379	545	166	166	35,240	3	311	496	84,924	233
平成18 "		698	6,275	28	4,463	1,240	1,234	18	874	337	537	168	166	35,433	3	385	567	98,445	228	5,415
平成18年11月		840	8,026	28	3,846	1,231	1,222	19	824	342	482	96	133	28,156	3	365	604	107,212	231	5,404
平成19年10月		666	5,408	32	4,976	1,273	1,269	23	896	374	522	206	178	37,658	3	326	594	99,960	270	6,512
対前年同月比%		-30.6	-29.1	32.1	72.3	-8.5	-8.3	-47.4	0.6	-9.6	7.9	19.8	12.0	6.4	66.7	43.8	2.5	-1.1	0.4	10.2
対前月比%		-12.5	5.2	15.6	33.1	-11.5	-11.7	-56.5	-7.5	-17.4	-0.4	-44.2	-16.3	-20.4	66.7	61.0	4.2	6.0	-14.1	-8.6

(注) 支給金額は千円未満四捨五入のため安定所の計と合計が一致しないことがある。

第14表 産業別・安定所別雇用保険適用給付状況

平成19年11月

産業	項目	離職票 交付 枚数	受給資 格決定 件数 (基本手当基本分)	受給者 実人数	新規適 用事業 所数	廃止・ 脱退事 業所数	月末現在 適用事業 所数	資格取 得件数	資格喪 失件数	事業主 の都合 による	月末現 在被保 険者数	安定 所別	月末現在 適用事業 所数	資格取 得件数	資格喪 失件数	事業主 の都合 による	月末現在 被保 険者 数	事務組合関係	
																		月末委託 事業所数	月末被保 険者数
A、B、C、農・林・漁業(01~04)		10	11	34	1	-	281	21	27	-	2,469	岐 阜	13,564	2,838	2,386	209	208,555	5,416	46,352
D 鉱業(05)		4	4	13	-	-	119	3	6	1	836								
E 建設業(06~08)		250	131	456	17	10	5,775	375	417	81	33,982								
F 製造業(09~32)		910	485	2,020	11	21	8,582	1,991	1,806	193	179,929	大 垣	5,799	1,063	1,069	70	97,103	2,908	20,472
09.10 食料品・飲料・たばこ・飼料		128	41	207	1	2	677	205	194	30	14,375								
11 繊維工業		23	14	71	-	2	232	64	51	5	5,060								
12 衣服・その他の繊維製品		73	47	80	3	7	1,224	147	183	55	5,167	多 治 見	4,552	1,188	971	97	63,996	1,649	10,073
13 木材・木製品		23	6	48	-	2	476	34	39	9	3,992								
14 家具・装備品		29	11	85	-	-	327	17	41	3	4,418								
15 パルプ・紙・紙加工品		22	18	79	1	1	254	71	44	3	6,245	高 山	3,148	390	424	55	36,896	1,567	10,982
16 印刷・同関連業		36	25	90	-	-	319	36	46	3	5,663								
17 化学工業		38	30	105	-	2	151	61	64	18	6,310								
18 石油製品・石炭製品		-	-	-	-	-	9	-	-	-	41	恵 那	898	372	204	22	17,122	552	3,325
19 プラスチック製品		48	24	70	1	-	319	142	105	1	10,366								
20 ゴム製品		16	7	33	1	-	107	43	25	3	2,312								
21 なめし革・同製品・毛皮		2	1	4	-	-	12	1	6	-	161	関	2,125	427	330	48	29,078	1,215	9,203
22 窯業・土石製品		92	50	207	2	3	1,037	150	175	36	15,551								
23 鉄鋼業		8	9	19	-	-	65	15	17	-	2,305								
24 非鉄金属		10	4	38	-	-	73	48	18	2	2,552	美 濃 加 茂	1,714	288	258	10	22,764	1,092	7,471
25 金属製品		60	36	161	1	1	1,061	141	122	7	14,742								
26 一般機械器具		92	49	184	1	-	988	205	188	4	22,659								
27 電気機械器具		71	45	233	-	-	368	189	151	3	20,127	岐 阜 八 幡	891	79	159	15	8,029	696	4,153
28 情報通信機械器具		-	-	1	-	-	7	-	-	-	73								
29 電子部品・デバイス		13	5	39	-	-	19	50	31	2	2,606								
30 輸送用機械器具		105	49	193	-	1	549	328	251	9	29,447	中 津 川	1,305	200	186	13	20,121	819	5,182
31 精密機械器具		8	3	17	-	-	39	24	20	-	1,810								
32 その他の製造業		13	11	56	-	-	269	20	35	-	3,947								
G 電気・ガス・熱供給・水道業(33~36)		4	2	10	-	-	16	1	5	-	1,888	合 計	33,996	6,845	5,987	539	503,664	15,914	117,213
H 情報通信業(37~41)		63	44	156	1	-	319	64	127	4	6,446								
I 運輸業		214	115	360	1	3	976	677	503	20	31,457								
J 卸売・小売業		639	367	1,445	20	17	6,320	1,065	1,009	141	79,143	中 津 川	1,305	200	186	13	20,121	819	5,182
K 金融・保険業		111	75	319	-	-	245	161	137	-	20,533								
L 不動産業		16	11	60	1	-	282	28	19	1	1,610								
M 飲食店、宿泊業		153	60	168	7	4	1,280	154	212	12	8,354	岐 阜 八 幡	891	79	159	15	8,029	696	4,153
N 医療、福祉		293	162	805	9	2	2,836	612	470	33	49,271								
O 教育、学習支援業		22	11	133	-	-	402	39	33	-	8,770								
P 複合サービス事業		46	15	125	7	-	678	236	57	-	13,557	岐 阜 八 幡	891	79	159	15	8,029	696	4,153
Q サービス業		541	293	1,130	32	12	5,629	1,364	1,093	50	58,230								
R 公務		42	15	105	1	-	254	54	66	3	7,189								
S 分類不能		-	-	-	-	-	2	-	-	-	-	合 計	33,996	6,845	5,987	539	503,664	15,914	117,213
合計		3,318	1,801	7,339	108	69	33,996	6,845	5,987	539	503,664								

# 第15表 産業別・月別企業整備状況

平成19年11月  
(職業安定課調べ)

月 別 産業別	16年度計		17年度計		18年度計		平成19年													
							5月		6月		7月		8月		9月		10月		11月	
	件	人	件	人	件	人	件	人	件	人	件	人	件	人	件	人	件	人	件	人
E 建設	20	181	11	157	19	173	-	-	-	-	-	-	1	12	2	35	-	-	-	-
	(11)	(90)	(6)	(120)	(17)	(158)	(-)	(-)	(-)	(-)	(-)	(-)	(1)	(12)	(1)	(24)	(-)	(-)	(-)	(-)
F 製造業	11 繊維	4	104	6	102	3	34	-	-	-	-	-	-	-	-	-	-	-	-	
		(1)	(39)	(2)	(53)	(-)	(-)	(-)	(-)	(-)	(-)	(-)	(-)	(-)	(-)	(-)	(-)	(-)	(-)	
	12 縫製	9	104	6	119	3	39	-	-	-	-	-	-	1	38	-	-	-	-	
		(3)	(35)	(1)	(31)	(3)	(39)	(-)	(-)	(-)	(-)	(-)	(-)	(-)	(-)	(-)	(-)	(-)	(-)	
	13 木材・木製品	-	-	4	30	4	42	-	-	-	-	-	-	-	-	-	-	-	-	
		(-)	(-)	(2)	(14)	(3)	(36)	(-)	(-)	(-)	(-)	(-)	(-)	(-)	(-)	(-)	(-)	(-)	(-)	
	22 窯業・土石	11	191	10	199	17	374	-	-	-	-	1	12	-	-	-	-	1	11	
		(8)	(170)	(6)	(152)	(13)	(338)	(-)	(-)	(-)	(-)	(1)	(12)	(-)	(-)	(-)	(-)	(-)	(-)	
	25 金属	3	38	1	11	1	6	-	-	-	-	-	-	-	-	-	-	-	-	
		(1)	(27)	(1)	(11)	(1)	(6)	(-)	(-)	(-)	(-)	(-)	(-)	(-)	(-)	(-)	(-)	(-)	(-)	
26 一般機械	2	18	1	13	1	6	1	18	-	-	-	-	-	-	-	-	-	-		
	(1)	(6)	(1)	(13)	(1)	(6)	(1)	(18)	(-)	(-)	(-)	(-)	(-)	(-)	(-)	(-)	(-)	(-)		
27 電気機械	1	6	-	-	2	32	-	-	-	-	-	-	-	-	-	-	-	-		
	(-)	(-)	(-)	(-)	(-)	(-)	(-)	(-)	(-)	(-)	(-)	(-)	(-)	(-)	(-)	(-)	(-)	(-)		
30 輸送用機械	2	35	-	-	-	-	-	-	-	-	-	-	-	-	-	-	-	-		
	(2)	(35)	(-)	(-)	(-)	(-)	(-)	(-)	(-)	(-)	(-)	(-)	(-)	(-)	(-)	(-)	(-)	(-)		
その他 製造	16	311	13	140	21	508	1	14	-	-	1	22	1	21	-	-	2	48		
	(9)	(190)	(4)	(52)	(12)	(244)	(-)	(-)	(-)	(-)	(-)	(-)	(1)	(21)	(-)	(-)	(1)	(33)		
J 卸売・小売業	17	205	28	617	16	264	1	17	1	27	-	-	2	44	1	33	1	14		
	(9)	(120)	(11)	(245)	(9)	(156)	(1)	(17)	(-)	(-)	(-)	(-)	(2)	(44)	(1)	(33)	(1)	(14)		
その他 産業	22	421	39	653	36	785	1	11	-	-	2	64	2	75	-	-	-	-		
	(15)	(273)	(26)	(545)	(16)	(381)	(1)	(11)	(-)	(-)	(2)	(64)	(2)	(75)	(-)	(-)	(-)	(-)		
合 計	件	107	119	123	4	1	4	6	4	4	4	2	4	2						
	人	1,614	2,041	2,263	60	27	98	152	106	73	77									
		(985)	(1,236)	(1,364)	(46)	(-)	(76)	(152)	(57)	(47)	(77)									

下段は倒産件数を内数で計上

(注) 平成19年4月以降は、同一月中に10人以上の人員整理が行われたものに変更(それ以前は5人以上)





### 第17表 教育訓練給付状況

平成19年11月

項目 年月 安定所	計				教育訓練受講科目(職種別)									
	受給者数	うち男	うち通学制	支給金額(千円)	技術関係	医療・保健衛生・福祉	労務・財務・経営	教育関係	事務処理関係	サービス・販売・保安	運輸・通信関係	農林・採掘関係	製造関係	その他の技能
平成19年11月	182	64	93	10,394	8	53	25	-	64	24	4	-	-	4
安定所	岐阜 卓	77	28	45	4,784	2	18	15	-	26	12	2	-	2
	大垣	38	14	18	1,838	-	11	6	-	12	7	-	-	2
	多治見	27	9	12	1,566	2	10	3	-	9	2	1	-	-
	高山	10	2	3	396	2	4	-	-	3	1	-	-	-
	恵那	4	1	3	216	-	2	-	-	1	1	-	-	-
	関	12	6	6	632	-	7	-	-	3	1	1	-	-
	美濃加茂	3	-	2	185	-	1	-	-	2	-	-	-	-
	岐阜八幡 中津川	2 9	1 3	1 3	257 520	- 2	- -	1 -	- -	1 7	- -	- -	- -	- -
平成17年度月平均	184	73	107	12,988	18	59	16	-	64	9	12	-	1	6
平成18 "	168	73	94	11,672	18	52	13	1	58	7	12	-	1	6
平成18年11月	234	111	115	14,498	17	92	18	2	50	28	15	-	1	11
平成19年10月	182	78	90	12,217	26	55	15	-	48	25	3	-	-	10
対前年同月比%	-22.2	-42.3	-19.1	-28.3	-52.9	-42.4	38.9	-100.0	28.0	-14.3	-73.3	-	-100.0	-63.6
対前月比%	0.0	-17.9	3.3	-14.9	-69.2	-3.6	66.7	-	33.3	-4.0	33.3	-	-	-60.0

### 第18表 育児休業給付状況

平成19年11月

項目 年月 安定所	基本給付金				職場復帰給付金	
	受給要件 確認件数	受給者数	受給者 人員	支給金額 (千円)	受給者数	支給金額 (千円)
平成19年11月	151 (-)	564 (-)	1,091 (-)	66,919 (-)	102 (1)	41,835 (99)
安定所	岐阜 卓	65	208	416	37	16,186
	大垣	37	119	233	26	8,870
	多治見	15	95	167	12	5,319
	高山	11	42	83	6	2,844
	恵那	8	27	49	4	2,141
	関	6	22	42	3	1,056
	美濃加茂	5	22	41	5	2,550
	岐阜八幡 中津川	- 4	3 26	8 52	403 2,679	4 5 (1)
平成17年度月平均	107 (0.3)	475 (0.8)	954 (1.3)	63,527 (107)	76 (0.1)	15,755 (3)
平成18 "	116 (0.3)	538 (0.3)	1,081 (0.4)	68,089 (26)	84 (0.1)	17,118 (0.7)
平成18年11月	135 (1)	579 (1)	1,147 (1)	71,346 (23)	112	23,419
平成19年10月	164 (1)	735 (3)	1,458 (5)	92,435 (500)	173 (-)	59,760 (-)
対前年同月比%	11.9	-2.6	-4.9	-6.2	-8.9	78.6
対前月比%	-7.9	-23.3	-25.2	-27.6	-41.0	-30.0

( )は男で内数

# 用語の定義

## 職業紹介関係

### 1 就業形態、雇用期間、雇用形態

#### ア 就業形態

一般 ...次のパートタイム以外のものをいう。  
パートタイム...1日、1週間又は1か月の所定労働時間が、通常労働者より短いものをいう。

#### イ 雇用期間

常用 ...雇用契約において雇用期間の定めがない、又は4か月以上の雇用期間が定められているもの。(4か月未満であっても雇用契約

の更新により、継続して雇用されることを予定している場合は常用とみなす。)

臨時 ...雇用契約において1か月以上4か月未満の雇用契約が定められているものをいう。

季節 ...季節的な労働需要に対し、又は季節的な余暇を利用して一定期間を定めて就労するものをいう。(4か月未満・以上を問わない。)

#### ウ 雇用形態

雇用期間及び就業形態を組み合わせた分類で次の表のとおり。

		就業形態	
		一般	パートタイム
雇用期間	常雇	常用	一般
	臨時 4か月以上		
	臨時 4か月未満	臨時 季節	一般
	季節		
	日雇	日雇	一般
			パートタイム
			常用的 パートタイム
			臨時的 パートタイム
			日雇的 パートタイム
			一般 パートタイム

### 2 求人・充足

新規求人数 ...期間中に新たに受理した求人数(採用予定人数)をいう。

月間有効求人数 ...当月の「新規求人数」と「前月から繰り越された有効求人数」の合計をいう。

充足数 ...自安定所の求人が自・他安定所のあっせんにより求職者と結びついた件数をいう。

### 3 求職・就職

新規求職申込件数 ...期間中に新たに受理した求職申込みの件数をいう。

月間有効求職者数 ...当月の「新規求職申込件数」と「前月から繰り越された有効求職者数」の合計をいう。

紹介件数 ...求職者と求人との結合を図るため、自安定所で行った紹介の件数(他安定所受理求人への紹介を含む。)

就職件数 ...自安定所の求職者が安定所の紹介により就職したことを確認した件数をいう。

雇用保険受給者 ...雇用保険(保)と略す。)の受給資格決定後、所定給付日数分の基本手当の支給を終了するまでの者をいう。

## 雇用保険関係

離職票交付枚数 ...安定所が被保険者資格を喪失した者に交付した離職票の枚数をいう。

受給資格決定件数 ...安定所が受付けた離職票のうち、受給資格があると決定した件数をいう。

初回受給者数 ...受給資格決定後、第1回目の支給を受けた者の数をいう。

受給者実人員 ...基本手当を受けた受給資格者の実数をいう。

## 諸比率の算出方法

前年同月増減率(%) = (当月の数 - 前年同月の数) ÷ 前年同月の数 × 100

有効(新規)求人倍率(倍) = 月間有効(新規)求人数 ÷ 月間有効(新規)求職者数

就職率(%) = 就職件数 ÷ 新規求職者数 × 100

充足率(%) = 充足数 ÷ 新規求人数 × 100

マトリックスとは数の行列をいう。