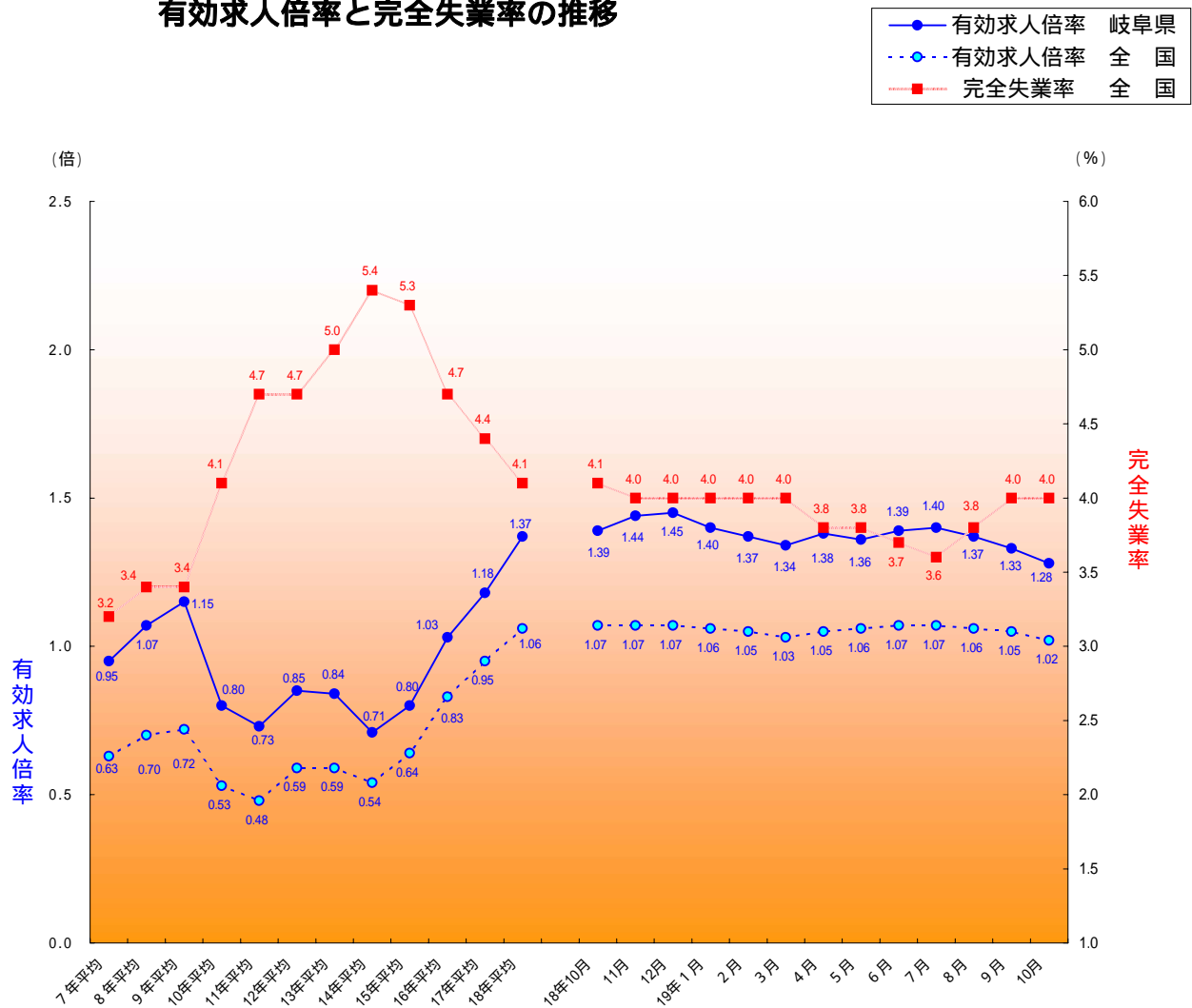


# 労働マトリックス 2007 / 10

## 有効求人倍率と完全失業率の推移



(注) 月別の数値は季節調整値 (平成18年12月までの有効求人倍率・完全失業率は新季節指数により改訂されている)  
有効求人倍率は、学卒を除き、パートを含む

## 岐阜労働局職業安定部

### 目次

#### 雇用・労働市場の概況

安定所の窓口では

第1表 主要労働経済指標

第2表 一般職業紹介関係主要指標

第3表 一般職業紹介状況

第4表 パートタイム職業紹介状況

第5表 産業別・規模別一般新規求人状況

第6表 産業別・規模別充足状況

第7表 中高年齢者の職業紹介等状況

第8表 新規常用求職者の状況

第9表 年齢別常用職業紹介状況 (常用計)

第10表 職業別常用職業紹介状況 (常用計)

第11表 障害者の職業紹介状況

第12表 一般被保険者求職者給付状況

第13表 高年齢求職者給付・就職促進給付状況 (短時間を除く)

第14表 産業別・安定所別雇用保険適用給付状況

第15表 産業別・月別企業整備状況

第16表 一般職業紹介及び雇用保険業務取扱状況の推移

第17表 教育訓練給付状況

第18表 育児休業給付状況

用語の定義

## 県内の雇用・労働市場の概況（平成19年10月）

10月の有効求人倍率（季節調整値）は、9月より0.05ポイント低下し1.28倍に。

県内の公共職業安定所における求人・求職・就職状況等は次のとおりです。

### 1 労働市場の概況（学卒を除き、パートタイムを含む）

#### (1) 求人

新規求人数は、14,806人で前年同月比 2.6%減少した。  
これを一般・パート別に見ると、一般は同 2.1%の増加、パートは同 12.0%の減少となった。  
月間有効求人数は、39,680人で前年同月比8.7%減少、8ヶ月連続の減少となった。

#### (2) 求職

新規求職者数は、8,102人で前年同月比 3.6%増加した。  
これを一般・パート別に見ると、一般は同 3.0%の増加、パートは同 4.8%の増加となった。  
月間有効求職者は、29,476人で前年同月比 1.5%減少、61ヶ月連続の減少となった。

#### (3) 就職

就職件数は、3,124人で、前年同月比 3.7%減少、8ヶ月連続で減少した。  
これを一般・パート別に見ると、一般は同 6.0%の減少、パートは同 1.8%の増加となった。  
就職率（対新規求職者）は38.6%で、前年同月差 2.9ポイント減少した。

### 2 産業別規模別新規求人状況（学卒を除き、パートタイムを含む）

#### (1) 新規求人を産業別に前年同月と比較すると、

**増加**は、建設業（0.7%）、運輸業（3.3%）、金融・保険業（0.6%）、医療・福祉（31.0%）、教育・学習支援業（18.9%）、サービス業（7.6%）

**減少**は、製造業（12.2%）、情報通信業（4.8%）、卸売・小売業（10.8%）、飲食店・宿泊業（25.4%）、複合サービス（73.1%）

製造業の中で

**増加**は、家具・装備品（31.9%）、プラスチック製品（3.1%）

**減少**は、食料品製造（42.5%）、繊維工業（43.8%）、衣料・繊維製品（10.8%）、窯業・土石（2.6%）、金属製品（7.8%）、一般機械（3.3%）、電気機械（33.1%）、情報通信機械（100.0%）、電子部品・デバイス（2.9%）、輸送用機械（0.6%）

#### (2) 新規求人を事業所規模別に見ると、

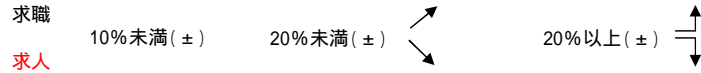
29人以下は8,449人（前年同月比 1.6%増）、30～99人は4,080人（同 10.3%減）、100～299人は1,546人（同 3.0%増）、300人以上は731人（同 12.7%減）

### 3 雇用保険からみる雇用動向

雇用保険被保険者数で雇用動向をみると、全数は502,774人（前年同月比 3.2%増）となっている。産業別でみると、建設業 34,044人、製造業 179,664人、情報通信業 6,508人、運輸業 31,376人、卸売・小売業 79,087人、金融・保険業 20,506人、飲食店、宿泊業 8,412人、医療、福祉 49,129人、サービス業 58,050人となった。

また、雇用保険受給資格決定件数は2,418件（前年同月比 0.1%減）、受給者実人員は7,691人（同 1.3%減、64ヶ月連続の減少）となった。

# 安 定 所 の 窓 口 で は



平成19年10月

労 働 市 場 の 動 き								労 働 市 場 の 動 き							
	新規求職	新規求人	対 比	新規求職	月間有効求職	新規求人	月間有効求人	新規求人倍率	有効求人倍率	就職率	充足率	新規求職・求人動向(対前年同月比)			
岐 阜			当 月	2,997(件)	11,151(人)	5,793(人)	15,794(人)	1.93(倍)	1.42(倍)	34.3%	19.1%	新規求職は、若年層6.7%増加、中高年層0.6%増加。			
			前年同月比	2,162	8,139	4,258	11,405	1.97	1.40	34.1	18.8	新規求人は、建設業3.8%減少、製造業6.6%増加、情報通信業8.4%減少、運輸業27.1%減少、卸売・小売業7.6%減少、金融・保険業87.0%増加、飲食店、宿泊業40.2%減少、医療、福祉45.1%増加、サービス業1.2%減少。			
大 垣		↘	当 月	1,458	5,252	2,169	6,197	1.49	1.17	39.5	21.9	新規求職は、若年層0.7%減少、中高年層5.0%減少。			
			前年同月比	1,038	3,864	1,608	4,527	1.55	1.17	42.3	21.7	新規求人は、建設業11.4%増加、製造業38.1%減少、情報通信業37.5%増加、運輸業18.8%増加、卸売・小売業4.7%増加、金融・保険業65.2%減少、飲食店、宿泊業11.4%増加、医療、福祉11.6%増加、サービス業75.6%増加。			
多 治 見		↗	当 月	1,327	4,723	2,792	6,938	2.10	1.47	34.4	15.2	新規求職は、若年層7.9%増加、中高年層9.9%増加。			
		↗	前年同月比	842	3,110	1,897	4,546	2.25	1.46	32.7	13.0	新規求人は、建設業45.7%増加、製造業6.4%増加、情報通信業25.9%増加、運輸業16.0%増加、卸売・小売業6.6%増加、金融・保険業増減なし、飲食店、宿泊業58.2%減少、医療、福祉58.4%増加、サービス業16.4%増加。			
高 山		↗	当 月	650	2,455	1,102	2,580	1.70	1.05	43.1	22.8	新規求職は、若年層13.1%増加、中高年層21.9%増加。			
		↗	前年同月比	431	1,731	672	1,524	1.56	0.88	41.5	24.9	新規求人は、建設業36.6%減少、製造業4.1%減少、情報通信業200.0%増加、運輸業14.6%増加、卸売・小売業18.1%減少、金融・保険業40.0%減少、飲食店、宿泊業12.6%減少、医療、福祉64.5%増加、サービス業4.7%減少。			
恵 那		↘	当 月	292	994	410	1,260	1.40	1.27	50.3	28.0	新規求職は、若年層2.0%減少、中高年層6.7%減少。			
			前年同月比	210	746	245	756	1.17	1.01	48.1	31.8	新規求人は、建設業16.7%減少、製造業45.6%減少、情報通信業100.0%減少、運輸業140.0%増加、卸売・小売業41.7%減少、金融・保険業増減なし、飲食店、宿泊業36.4%減少、医療、福祉78.4%増加、サービス業74.1%増加。			
関		↘	当 月	473	1,790	743	2,353	1.57	1.31	50.5	30.4	新規求職は、若年層9.1%増加、中高年層1.9%増加。			
		↘	前年同月比	318	1,234	448	1,445	1.41	1.17	47.8	30.4	新規求人は、建設業13.6%増加、製造業7.2%減少、情報通信業100.0%減少、運輸業43.2%増加、卸売・小売業41.8%減少、金融・保険業100.0%増加、飲食店、宿泊業25.9%減少、医療、福祉62.6%減少、サービス業61.1%減少。			
美濃加茂			当 月	454	1,602	758	1,784	1.67	1.11	39.0	16.1	新規求職は、若年層3.2%減少、中高年層8.0%増加。			
			前年同月比	340	1,201	550	1,288	1.62	1.07	35.6	14.9	新規求人は、建設業増減なし、製造業22.5%減少、情報通信業100.0%減少、運輸業65.4%増加、卸売・小売業57.5%減少、金融・保険業60.0%減少、飲食店、宿泊業50.0%減少、医療、福祉49.5%増加、サービス業93.8%増加。			
岐阜八幡		↘	当 月	126	452	293	759	2.33	1.68	42.1	14.7	新規求職は、若年層1.2%減少、中高年層19.2%減少。			
		↘	前年同月比	93	324	232	592	2.49	1.83	39.8	12.1	新規求人は、建設業300.0%増加、製造業32.7%減少、情報通信業求人1人、運輸業26.7%減少、卸売・小売業14.3%減少、金融・保険業100.0%減少、飲食店、宿泊業35.0%増加、医療、福祉50.0%減少、サービス業31.8%減少。			
中津川			当 月	325	1,057	746	2,075	2.30	1.96	51.4	24.4	新規求職は、若年層9.4%減少、中高年層1.0%増加。			
			前年同月比	217	719	463	1,245	2.13	1.73	47.5	25.1	新規求人は、建設業31.0%減少、製造業増減なし、情報通信業50.0%減少、運輸業33.3%増加、卸売・小売業10.0%減少、金融・保険業33.3%減少、飲食店、宿泊業9.4%増加、医療、福祉3.2%減少、サービス業36.2%増加。			
計			当 月	8,102	29,476	14,806	39,680	1.83	1.35	38.6	19.9				
			前年同月比	5,651	21,068	10,373	27,328	1.84	1.30	37.9	19.3				
			前年同月比	3.0	-3.0	2.1	-8.5	-0.01	-0.08	-3.7	-2.4				

(注) 各項目の上段は新規学卒を除き、パートタイムを含む。各項目の下段は一般のみ。有効(新規)求人倍率は原数による。

# 第1表 主要労働経済指標

岐 阜 県

項目 年月	人 口 (推 計)	生産指数 (季調済) (製造業)	消費者物価 指数(総合) 6市1町	平均賃金 30人以上 事業所	名目賃金指数 全調査 産 業	雇用指数 全調査 産 業
		12年 = 100	17年 = 100		12年 = 100 17年 = 100	12年 = 100 17年 = 100
平成12年平均	2,107,700	100.0	102.8	359,514	100.0	100.0
平成13年平均	2,111,893	96.5	102.0	355,695	98.4	100.6
平成14年平均	2,113,611	91.7	100.9	346,084	96.2	100.1
平成15年平均	2,115,336	92.4	100.5	340,578	93.0	100.4
平成16年平均	2,117,998	94.9	100.4	325,003	91.2	100.0
平成17年平均	2,107,226	98.3	100.0	308,557	100.0	100.0
平成18年平均	2,104,361	103.0	100.5	313,751	101.7	101.8
平成17年6月	2,118,945	100.2	-	432,982	125.3	100.0
7月	2,118,772	97.4	-	372,157	107.7	100.2
8月	2,119,156	101.2	-	263,921	76.4	100.1
9月	2,119,345	99.2	-	255,329	73.9	101.4
10月	2,107,226	96.8	-	258,944	75.0	101.7
11月	2,107,545	101.8	100.2	289,166	83.7	101.6
12月	2,107,443	100.8	100.0	537,105	155.5	100.8
平成18年1月	2,106,330	102.6	100.0	261,535	75.7	100.8
2月	2,105,357	104.2	99.8	255,158	82.8	100.5
3月	2,104,907	105.8	100.0	267,042	86.6	100.8
4月	2,101,753	102.8	100.2	264,340	85.7	102.5
5月	2,104,146	103.3	100.7	257,955	83.7	102.4
6月	2,103,748	103.9	100.9	428,354	138.9	102.4
7月	2,103,378	101.3	100.5	372,048	120.7	102.3
8月	2,104,219	104.1	101.1	265,734	86.2	102.1
9月	2,104,422	102.2	101.0	261,297	84.8	102.3
10月	2,104,361	101.9	100.8	261,505	84.8	102.0
11月	2,104,840	103.1	100.4	292,364	94.9	101.9
12月	2,104,761	104.6	100.4	575,402	186.6	102.0
平成19年1月	2,104,769	103.5	100.2	295,686	92.4	99.1
2月	2,104,497	104.4	99.9	267,304	83.6	98.5
3月	2,104,009	103.5	100.1	273,628	85.6	97.9
4月	2,100,355	102.1	100.5	275,433	86.1	99.5
5月	2,102,161	107.6	100.8	277,700	86.8	99.3
6月	2,102,243	106.3	100.6	498,843	156.0	98.6
7月	2,102,097	106.3	100.4	388,080	121.3	98.7
8月	2,102,190	-	101.0	272,126	85.1	98.6

資料 ・ 岐阜県統計課「統苑」

(注) ・ 各年の人口は、10月1日現在の推計人口

・ 消費者物価指数は平成17年11月分から平成17年基準に改定

・ 名目賃金指数、雇用指数は、平成18年2月分から平成17年基準に改定。(それ以前は平成12年基準)

## 第2表 一般職業紹介関係主要指標

平成19年10月

項目		年度・比率	平成19年	平成19年	平成18年	対前月比	対前年 同月比
			10月	9月	10月		
全卒を 除く	1 月間有効求職者数		29,476	28,651	29,910	2.9	-1.5
	2 新規求職申込件数		8,102	7,491	7,824	8.2	3.6
	3 月間有効求人数		39,680	38,785	43,479	2.3	-8.7
	4 新規求人数		14,806	14,163	15,197	4.5	-2.6
	5 就職件数		3,124	2,672	3,244	16.9	-3.7
	6 5のうち他県への就職		352	288	325	22.2	8.3
	7 充足数		2,947	2,555	3,138	15.3	-6.1
	8 7のうち他県からの充足		195	187	246	4.3	-20.7
諸 比 率	9 有効求人倍率(3/1)		(1.28)	(1.33)	(1.39)	(-0.05)	(-0.11)
			1.35	1.35	1.45	0.00	-0.10
	10 新規求人倍率(4/2)		(1.75)	(1.69)	(1.82)	(0.06)	(-0.07)
			1.83	1.89	1.94	-0.06	-0.11
	11 有効就職率(5/1*100)		10.6	9.3	10.8	1.3	-0.2
	12 新規就職率(5/2*100)		38.6	35.7	41.5	2.9	-2.9
の う ち 常 用	13 有効充足率(7/3*100)		7.4	6.6	7.2	0.8	0.2
	14 新規充足率(7/4*100)		19.9	18.0	20.6	1.9	-0.7
	15 月間有効求職者数		29,446	28,637	29,856	2.8	-1.4
	16 新規求職申込件数		8,082	7,489	7,796	7.9	3.7
	17 月間有効求人数		38,201	37,667	41,768	1.4	-8.5
	18 新規求人数		14,161	13,519	14,243	4.7	-0.6
	19 就職件数		3,064	2,621	3,166	16.9	-3.2
20 19のうち他県への就職		347	275	319	26.2	8.8	
中 高 年 の う ち	21 充足数		2,889	2,515	3,058	14.9	-5.5
	22 月間有効求職者数		11,555	11,277	11,630	2.5	-0.6
	23 新規求職申込件数		2,890	2,522	2,819	14.6	2.5
	24 就職件数		1,025	842	956	21.7	7.2
	25 就職率(24/23*100)		35.5	33.4	33.9	2.1	1.6
雇 用 保 険	26 受給資格決定件数		2,418	2,066	2,420	17.0	-0.1
	27 初回受給者数		1,756	1,556	1,731	12.9	1.4
	28 受給者実人員		7,691	7,554	7,794	1.8	-1.3
	29 5のうち受給者の就職件数		876	746	937	17.4	-6.5

(注) 9.有効求人倍率・10.新規求人倍率の( )内は学卒を除きパートを含む季節調整値 季節調整値改訂済(19.2)

第3表 一般職業紹介状況(新規学卒を除く)

平成19年10月

年月 安定所	項目	新規求職申込数			保受給者の占める割合 (%)	月間有効求職者数			保受給者の占める割合 (%)	紹介件数		就職件数			新規求人数	月間有効求人数
		計	男	保受給者		計	男	保受給者		計	男	保受給者の就職				
平成19年10月		8,102	3,875	2,725	33.6	29,476	13,976	13,592	46.1	11,535	6,658	3,124	1,591	876	14,806	39,680
安定所	岐阜	2,997	1,442	1,098	36.6	11,151	5,410	5,268	47.2	4,194	2,542	1,028	541	298	5,793	15,794
	大垣	1,458	755	458	31.4	5,252	2,638	2,348	44.7	2,383	1,463	576	336	155	2,169	6,137
	多治見	1,327	578	521	39.3	4,723	1,924	2,506	53.1	1,671	828	457	200	141	2,792	6,938
	高山	650	285	223	34.3	2,455	1,143	1,082	44.1	775	400	280	137	88	1,102	2,580
	恵那	292	130	62	21.2	994	484	343	34.5	482	266	147	80	30	410	1,260
	関	473	229	123	26.0	1,790	868	725	40.5	816	501	239	106	68	743	2,353
	美濃加茂	454	242	123	27.1	1,602	799	667	41.6	639	382	177	84	47	758	1,784
	岐阜八幡	126	61	51	40.5	452	214	238	52.7	137	72	53	24	18	293	759
	中津川	325	153	66	20.3	1,057	496	415	39.3	438	204	167	83	31	746	2,075
平成17年度月平均		8,026	3,919	2,595	32.3	30,452	15,223	14,259	46.8	10,546	6,232	2,866	1,519	749	13,682	36,989
平成18 "		7,814	3,706	2,507	32.1	29,509	14,036	13,482	45.7	10,203	5,796	2,900	1,507	768	14,892	40,976
平成18年10月		7,824	3,787	2,617	33.4	29,910	14,214	14,033	46.9	10,402	5,859	3,244	1,652	937	15,197	43,479
平成19年9月		7,491	3,398	2,389	31.9	28,651	13,623	13,297	46.4	9,978	5,504	2,672	1,342	746	14,163	38,785
対前年同月比%		3.6	2.3	4.1	0.2	-1.5	-1.7	-3.1	-0.8	10.9	13.6	-3.7	-3.7	-6.5	-2.6	-8.7
対前月比%		8.2	14.0	14.1	1.7	2.9	2.6	2.2	-0.3	15.6	21.0	16.9	18.6	17.4	4.5	2.3

(注) パートを含む。

第4表 パートタイム職業紹介状況

平成19年10月

年月 安定所	項目	他県への 発求人数	他県から の受求人数	充足数	他県 からの 充足	有効 求人倍率 (倍)	就職率 (%)	充足率 (%)	新規求職 申込件数		月間有効 求職者数		就職件数		新規求人数		月間有効 求人数	就職 率 (%)	
									常用	非常用	常用	非常用	常用	非常用	常用	非常用			
平成19年10月		5,159	37,650	2,947	195	1.35	38.6	19.9	2,451	2,449	8,408	8,404	980	945	4,433	4,227	12,352	11,863	40.0
安定所	岐阜	2,703	14,139	1,109	93	1.42	34.3	19.1	835	835	3,012	3,012	291	277	1,535	1,483	4,389	4,241	34.9
	大垣	478	4,884	476	33	1.17	39.5	21.9	420	420	1,388	1,388	137	131	561	524	1,610	1,507	32.6
	多治見	1,268	5,702	423	32	1.47	34.4	15.2	485	485	1,613	1,613	182	177	895	873	2,392	2,311	37.5
	高山	49	2,349	251	6	1.05	43.1	22.8	219	219	724	724	101	96	430	408	1,056	1,012	46.1
	恵那	28	2,374	115	6	1.27	50.3	28.0	82	81	248	247	46	45	165	165	504	492	56.1
	関	124	1,557	226	11	1.31	50.5	30.4	155	155	556	556	87	86	295	260	908	866	56.1
	美濃加茂	252	2,745	122	8	1.11	39.0	16.1	114	114	401	401	56	56	208	208	496	492	49.1
	岐阜八幡	30	1,647	43	0	1.68	42.1	14.7	33	33	128	128	16	15	61	59	167	163	48.5
	中津川	227	2,253	182	6	1.96	51.4	24.4	108	107	338	335	64	62	283	247	830	779	59.3
平成17年度月平均		4,462	36,066	2,728	198	1.21	35.7	19.9	2,253	2,248	7,729	7,714	868	817	4,444	4,191	11,861	11,285	38.5
平成18 "		5,055	37,724	2,786	209	1.39	37.1	18.7	2,271	2,266	8,074	8,064	878	831	4,746	4,472	12,838	12,222	38.7
平成18年10月		5,003	38,246	3,138	246	1.45	41.5	20.6	2,339	2,337	8,198	8,193	963	920	5,040	4,484	13,623	12,943	41.2
平成19年9月		4,962	31,975	2,555	187	1.35	35.7	18.0	2,394	2,393	8,122	8,117	870	828	4,746	4,520	12,259	11,754	36.3
対前年同月比%		3.1	-1.6	-6.1	-20.7	-0.10	-2.9	-0.7	4.8	4.8	2.6	2.6	1.8	2.7	-12.0	-5.7	-9.3	-8.3	-1.2
対前月比%		4.0	17.7	15.3	4.3	0.00	2.9	1.9	2.4	2.3	3.5	3.5	12.6	14.1	-6.6	-6.5	0.8	0.9	3.7

(注) 有効求人倍率は原数による。

(注) 就職率欄及び充足率欄の対前年同月比及び対前月比はポイント表示。

(注) 就職率欄の対前年同月比及び対前月比はポイント表示。

### 第5表 産業別・規模別一般新規求人状況（新規学卒を除く）

平成19年10月

産業・規模		区分	計	常用	臨時季節	計の対前 月比(%)	計の対前年 同月比(%)	
産 業 別	A, B, C	農, 林, 漁業(01~04)	47	46	1	42.4	-9.6	
	D	鉱業(05)	31	31	-	55.0	210.0	
	E	建設業(06~08)	1,091	1,084	7	-0.2	0.7	
	F	製造業(09~32)	2,981	2,908	73	1.1	-12.2	
		09	食料品製造業	261	244	17	9.2	-42.5
		10	飲料・たばこ・飼料製造業	41	19	22	156.3	20.6
		11	繊維工業	41	41	-	-18.0	-43.8
		12	衣服・その他の繊維製品製造業	74	74	-	-16.9	-10.8
		13	木材・木製品製造業	57	57	-	18.8	-28.8
		14	家具・装備品製造業	91	89	2	37.9	31.9
		15	パルプ・紙・紙加工品製造業	112	108	4	-28.2	-12.5
		16	印刷・同関連業	68	66	2	-23.6	-8.1
		17	化学工業	102	102	-	41.7	-2.9
		18	石油製品・石炭製品製造業	-	-	-	-	-
		19	プラスチック製品製造業	235	232	3	35.1	3.1
		20	ゴム製品製造業	42	42	-	-23.6	-22.2
		22	窯業・土石製品製造業	259	257	2	20.5	-2.6
		23	鉄鋼業	31	31	-	63.2	-20.5
		24	非鉄金属製造業	35	35	-	-35.2	-14.6
		25	金属製品製造業	271	271	-	-16.9	-7.8
		26	一般機械器具製造業	407	407	-	-8.3	-3.3
		27	電気機械器具製造業	192	184	8	-11.9	-33.1
		28	情報通信機械器具製造業	0	0	-	-100.0	-100.0
		29	電子部品・デバイス製造業	66	66	-	-29.0	-2.9
		30	輸送用機械器具製造業	502	502	-	8.7	-0.6
		31	精密機械器具製造業	23	23	-	155.6	109.1
		21, 32	その他の製造業	71	58	13	115.2	-10.1
		G	電気・ガス・熱供給・水道業(33~36)	5	5	-	-16.7	400.0
		H	情報通信業(37~41)	140	130	10	-20.0	-4.8
		I	運輸業(42~48)	789	787	2	16.4	3.3
		J	卸売・小売業(49~60)	2,150	2,089	61	-0.4	-10.8
		K	金融・保険業(61~67)	156	156	-	-28.4	0.6
	L	不動産業(68, 69)	76	76	-	-27.6	-28.3	
	M	飲食店, 宿泊業(70~72)	835	784	51	13.0	-25.4	
	N	医療, 福祉(73~75)	1,815	1,807	8	14.2	31.0	
	O	教育, 学習支援業(76, 77)	170	167	3	33.9	18.9	
	P	複合サービス事業(78, 79)	75	48	27	7.1	-73.1	
	Q	サービス業(80~94)	4,338	3,991	347	6.0	7.6	
	R, S	公務・その他(95,96,99)	107	52	55	-4.5	-7.0	
合計			14,806	14,161	645	4.5	-2.6	
事業 所 規 模 別	29人以下		8,449	8,067	382	7.2	1.6	
	30~99人		4,080	3,917	163	5.0	-10.3	
	100~299人		1,546	1,467	79	6.8	3.0	
	300~499人		279	271	8	-41.0	-58.4	
	500~999人		286	284	2	13.0	128.8	
1,000人以上		166	155	11	-25.9	304.9		

(注) パートを含む。

## 第6表 産業別・規模別充足状況（新規学卒を除く）

平成19年10月

産業・規模		区 分	計	常 用	臨時季節	計の対前 月比(%)	計の対前年 同月比(%)	
産 業 別	A、B、C、農・林・漁業	(01~04)	21	18	3	31.3	23.5	
	D 鉱業	(05)	4	4	-	33.3	300.0	
	E 建設業	(06~08)	194	192	2	10.9	19.8	
	F 製造業	(09~32)	985	967	18	19.4	-9.0	
		09 食料品製造業		103	103	-	-1.9	-27.5
		10 飲料・たばこ・飼料製造業		18	8	10	100.0	-14.3
		11 繊維工業		16	16	-	0.0	14.3
		12 衣服・その他の繊維製品製造業		28	28	-	115.4	12.0
		13 木材・木製品製造業		24	24	-	4.3	-14.3
		14 家具・装備品製造業		22	22	-	37.5	10.0
		15 パルプ・紙・紙加工品製造業		52	52	-	13.0	10.6
		16 印刷・同関連業		33	30	3	73.7	65.0
		17 化学工業		37	36	1	23.3	0.0
		18 石油製品・石炭製品製造業		-	-	-	-100.0	-
		19 プラスチック製品製造業		78	78	-	105.3	56.0
		20 ゴム製品製造業		16	16	-	-33.3	45.5
		22 窯業・土石製品製造業		63	62	1	-14.9	-33.0
		23 鉄鋼業		12	12	-	-25.0	-60.0
		24 非鉄金属製造業		18	18	-	-14.3	-28.0
		25 金属製品製造業		108	108	-	10.2	2.9
		26 一般機械器具製造業		112	112	-	16.7	-7.4
		27 電気機械器具製造業		60	59	1	15.4	-23.1
		28 情報通信機械器具製造業		5	3	2	400.0	-44.4
		29 電子部品・デバイス製造業		23	23	-	109.1	43.8
		30 輸送用機械器具製造業		135	135	-	37.8	-14.6
		31 精密機械器具製造業		9	9	-	350.0	-10.0
		21, 32 その他の製造業		13	13	-	-18.8	-38.1
		G 電気・ガス・熱供給・水道業	(33~36)	-	-	-	-100.0	-
		H 情報通信業	(37~41)	26	22	4	23.8	62.5
		I 運輸業	(42~48)	192	192	-	17.8	3.2
		J 卸売・小売業	(49~60)	479	472	7	21.6	-0.4
		K 金融・保険業	(61~67)	37	37	-	76.2	5.7
	L 不動産業	(68, 69)	18	18	-	12.5	-5.3	
	M 飲食店, 宿泊業	(70~72)	99	99	-	10.0	-16.8	
	N 医療, 福祉	(73~75)	345	345	-	2.7	-14.0	
	O 教育, 学習支援業	(76, 77)	25	24	1	-10.7	-37.5	
	P 複合サービス事業	(78, 79)	19	19	-	11.8	0.0	
	Q サービス業	(80~94)	455	445	10	10.4	-11.0	
	R, S 公務・その他	(95, 96, 99)	48	35	13	33.3	-2.0	
<b>合 計</b>			<b>2,947</b>	<b>2,889</b>	<b>58</b>	<b>15.3</b>	<b>-6.1</b>	
事 業 所 規 模 別	29人以下		1,567	1,533	34	9.4	-6.9	
	30 ~ 99人		893	879	14	27.6	-10.3	
	100 ~ 299人		321	315	6	11.5	-2.1	
	300 ~ 499人		66	64	2	8.2	46.7	
	500 ~ 999人		52	51	1	13.0	-22.4	
1,000人以上		48	47	1	77.8	166.7		

(注) パートを含む。



第7表 中高年齢者の職業紹介等状況

平成19年10月

項目 年月 安定所	新規求職申込件数				月間有効求職者数				紹介件数				就職件数				就職率 (%)	手帳発給 者以外の 職業訓練 指示件数	
	男	55歳以上			男	55歳以上			男	55歳以上			男	55歳以上					
		65歳以上	65歳以上	65歳以上		65歳以上	65歳以上	65歳以上		65歳以上									
平成19年10月	1,752	1,283	976	130	7,436	5,380	4,358	432	2,740	2,158	1,216	71	593	445	250	12	33.8	174	
安 定 所	岐阜 阜	679	512	388	59	2,765	2,065	1,647	203	1,059	844	547	41	215	161	98	5	31.7	64
	大 垣	300	227	159	21	1,280	966	730	61	597	476	255	19	118	89	42	4	39.3	35
	多 治 見	268	192	142	13	1,102	758	641	44	371	272	141	3	70	50	30	-	26.1	50
	高 山	163	103	106	13	788	524	483	58	179	129	77	1	56	44	25	1	34.4	-
	恵 那	66	46	39	6	270	184	165	23	117	92	34	-	24	20	6	-	36.4	6
	関	86	62	42	7	428	312	233	18	157	133	62	2	35	24	16	1	40.7	6
	美濃加茂	101	73	51	3	427	305	244	9	156	129	67	3	35	25	17	1	34.7	6
	岐阜八幡	31	24	20	4	133	94	86	12	25	22	8	1	13	10	6	-	41.9	1
	中 津 川	58	44	29	4	243	172	129	4	79	61	25	1	27	22	10	-	46.6	6
平成17年度月平均	1,807	1,319	967	134	8,443	6,014	4,872	406	2,420	1,948	1,017	67	545	414	262	22	30.2	203	
平成18 "	1,703	1,214	925	131	7,664	5,433	4,433	454	2,267	1,763	990	63	552	405	262	24	32.4	192	
平成18年10月	1,736	1,271	934	113	7,666	5,452	4,383	398	2,266	1,756	1,009	58	576	423	282	26	33.2	318	
平成19年9月	1,525	1,095	818	98	7,233	5,221	4,219	395	2,212	1,699	927	52	459	329	192	8	30.1	163	
対前年同月比%	0.9	0.9	4.5	15.0	-3.0	-1.3	-0.6	8.5	20.9	22.9	20.5	22.4	3.0	5.2	-11.3	-53.8	0.6	-45.3	
対前月比%	14.9	17.2	19.3	32.7	2.8	3.0	3.3	9.4	23.9	27.0	31.2	36.5	29.2	35.3	30.2	50.0	3.7	6.7	

(注)新規学卒・パートを除く。

(注) 就職率欄の対前年同月比及び対前月比はポイント表示。

## 第8表 新規常用求職者の状況

平成19年10月

区 分	新規求職	在職者		離職者	前 職				無業者	
		雇用者	雇用者		雇用者	定年到達	事業主都合	自己都合		不明
計	5,633	1,189	1,158	4,026	3,875	170	837	2,863	5	418
19歳以下	181	28	28	96	94	0	4	90	-	57
20～24歳	844	198	194	554	544	2	37	505	-	92
25～29歳	923	221	221	651	646	5	97	543	1	51
30～34歳	773	168	166	545	533	1	101	431	-	60
35～39歳	636	160	155	445	426	7	87	331	1	31
40～44歳	537	161	155	342	327	2	85	239	1	34
45～49歳	403	82	79	304	290	2	73	214	1	17
50～54歳	371	62	58	283	265	3	95	167	-	26
55～59歳	489	67	65	398	366	11	138	216	1	24
60～64歳	351	34	31	294	278	120	77	81	-	23
65歳以上	125	8	6	114	106	17	43	46	-	3
平成17年度月平均	5,716	1,071	1,049	4,192	4,042	162	914	2,961	5	453
平成18 "	5,467	1,194	1,173	3,875	3,737	136	806	2,792	4	399
平成18年10月	5,459	1,112	1,093	3,976	3,836	121	812	2,901	2	371
平成19年9月	5,096	1,148	1,127	3,605	3,434	125	663	2,644	2	343
対前年同月比%	3.2	6.9	5.9	1.3	1.0	40.5	3.1	-1.3	150.0	12.7
対前月比%	10.5	3.6	2.8	11.7	12.8	36.0	26.2	8.3	150.0	21.9

(注) 常用パートを除く。

## 第9表 年齢別常用職業紹介状況（常用計）

平成19年10月

区 分	項目 月間有効 求人数	月間有効求職者数		就職件数		有効求人 倍 率	
		うち新規	うち(保)	うち(保)	うち(保)		
19歳以下	816	635	205	85	91	9	1.29
20～24歳	4,486	3,097	965	1,176	419	100	1.45
25～29歳	6,343	4,273	1,168	2,288	461	149	1.48
30～34歳	6,004	4,078	1,112	2,014	402	99	1.47
35～39歳	4,594	3,260	994	1,272	379	77	1.41
40～44歳	3,313	2,567	763	969	312	96	1.29
45～49歳	2,597	2,185	580	928	290	99	1.19
50～54歳	2,442	2,184	531	1,096	215	76	1.12
55～59歳	3,608	3,399	744	1,990	257	103	1.06
60～64歳	2,971	2,798	668	1,654	194	56	1.06
65歳以上	1,027	970	352	113	44	4	1.06
計	38,201	29,446	8,082	13,585	3,064	868	1.30
45歳以上	12,645	11,536	2,875	5,781	1,000	338	1.10
55歳以上	7,606	7,167	1,764	3,757	495	163	1.06

(注) 常用パートを含む。数値は平成19年4月から就職機会積み上げ方式による。

## 第10表 職業別常用職業紹介状況(常用計)

平成19年10月

職業	新規求職		新規求人	就職件数		新規求人 倍率
		うち男			うち男	
職業計	8,082	3,861	14,161	3,064	1,568	1.75
専門的・技術的職業	784	317	2,588	356	116	3.30
管理的職業	14	12	30	3	3	2.14
事務的職業	2,040	305	1,689	658	83	0.83
販売の職業	860	488	1,462	273	170	1.70
サービスの職業	414	131	1,448	212	75	3.50
保安の職業	45	43	260	40	37	5.78
農林漁業の職業	19	16	65	16	14	3.42
運輸・通信の職業	301	285	590	172	169	1.96
生産工程・労務の職業	3,210	2,031	6,029	1,334	901	1.88
窯業製品製造	38	26	273	45	32	7.18
金属加工	183	161	912	198	157	4.98
一般機械組立	145	115	274	54	48	1.89
電気機械組立	72	41	417	59	27	5.79
輸送用機械組立	86	67	450	28	14	5.23
衣服・繊維製品	22	5	90	22	9	4.09
木製品製造	44	32	114	29	25	2.59
パルプ・紙製品製造	18	14	70	35	21	3.89
ゴム・プラスチック製造	47	32	250	90	53	5.32
建設の職業	65	65	194	31	31	2.98
土木工事の職業	77	76	244	38	37	3.17

(注) 分類不能の職業を含まず。常用的パートを含む。

# 第11表 障害者の職業紹介状況

平成19年10月

項目 安定所	新規求職 申込件数	就職件数	新 規 登録者数	期末現在			
				登録者数	うち有効 求 職 者	うち就業 中 の 者	うち保留 中 の 者
岐 阜	43 (11)	29 (7)	25 (6)	1,829 (677)	811 (291)	988 (375)	30 (11)
	10 (3)	3 (2)	2 (1)	910 (432)	276 (118)	612 (303)	22 (11)
	8	2	4	237	157	73	7
	2	0	2	13	8	5	0
大 垣	21 (5)	11 (5)	13 (1)	983 (347)	303 (104)	660 (235)	20 (8)
	8 (1)	3 (2)	7 (1)	477 (236)	86 (37)	378 (192)	13 (7)
	4	3	2	134	83	44	7
	0	0	0	2	1	1	0
多治見	16 (6)	6 (1)	8 (3)	640 (215)	199 (77)	441 (138)	0 (0)
	7 (0)	0 (0)	7 (0)	321 (100)	46 (10)	272 (89)	3 (1)
	3	1	3	78	43	34	1
	0	0	0	0	0	0	0
高 山	11 (2)	0 (0)	5 (2)	636 (198)	227 (79)	389 (110)	20 (9)
	1 (0)	5 (1)	1 (0)	380 (116)	80 (26)	279 (84)	21 (6)
	1	0	1	91	52	28	11
	0	0	0	0	0	0	0
恵 那	5 (1)	3 (1)	1 (0)	305 (91)	91 (34)	195 (47)	19 (10)
	0 (0)	0 (0)	0 (0)	90 (33)	25 (13)	60 (18)	5 (2)
	1	0	0	13	10	1	2
	0	0	0	1	0	1	0
関	7 (3)	5 (3)	5 (3)	410 (157)	140 (63)	261 (91)	9 (3)
	2 (1)	1 (1)	2 (1)	233 (135)	76 (48)	156 (87)	1 (0)
	1	0	1	38	32	4	2
	0	0	0	0	0	0	0
美濃加茂	5 (0)	3 (0)	2 (0)	291 (105)	106 (43)	181 (60)	4 (2)
	1 (1)	0 (0)	0 (0)	113 (50)	32 (14)	80 (35)	1 (1)
	2	1	0	32	24	8	0
	0	0	0	0	0	0	0
岐阜八幡	0 (0)	1 (0)	0 (0)	141 (48)	29 (13)	84 (26)	28 (9)
	0 (0)	0 (0)	0 (0)	47 (17)	14 (2)	26 (13)	7 (2)
	1	0	0	30	9	13	8
	0	0	0	0	0	0	0
中津川	2 (0)	0 (0)	2 (0)	238 (74)	60 (20)	173 (53)	5 (1)
	1 (0)	0 (0)	1 (0)	98 (27)	14 (6)	81 (20)	3 (1)
	2	1	0	37	23	14	0
	0	0	0	0	0	0	0
合計	110 (28)	58 (17)	61 (15)	5,473 (1,912)	1,966 (724)	3,372 (1,135)	135 (53)
	30 (6)	12 (6)	20 (3)	2,669 (1,146)	649 (274)	1,944 (841)	76 (31)
	23	8	11	690	433	219	38
	2	-	2	16	9	7	-

(注) 1. 身体障害者、知的障害者、精神障害者、その他障害者  
 2. ( ) は重度障害者

第12表 一般被保険者求職者給付状況（基本手当関係）

平成19年10月

年 月 安 定 所	項 目	所 定 日 数 内 の 給 付																支 給 金 額 (千円)	支 給 了	訓 練 延 長 給 付		
		受 給 資 格 決 定 件 数	初 回 受 給 者	特 定 給 資 格 者	受 給 者 実 人 員	特 定 給 資 格 者	年 齢 区 分					特 定 受 給 資 格 者 以 外	年 齢 区 分							受 給 者 実 人 員	支 給 金 額 (千円)	
							2 9 歳 以 下	3 0 ~ 4 4 歳	4 5 ~ 5 9 歳	6 0 ~ 6 4 歳	旧 法 分		2 9 歳 以 下	3 0 ~ 4 4 歳	4 5 ~ 5 9 歳	6 0 ~ 6 4 歳	就 職 困 難 者					旧 法 分
平 成 1 9 年 1 0 月		2,418	1,756	460	7,691	2,315	203	566	1,254	292	-	5,376	1,493	1,526	1,197	847	313	-	942,136	1,393	317	37,260
安 定 所	岐 阜	997	693	151	2,954	810	92	232	389	97	-	2,144	634	700	409	274	127	-	364,163	573	122	14,194
	大 垣	435	306	67	1,340	367	28	84	211	44	-	973	280	258	232	161	42	-	170,038	258	80	8,562
	多 治 見	418	302	108	1,280	365	25	87	209	44	-	915	230	232	215	180	58	-	159,510	214	66	8,613
	高 山	203	146	44	661	276	6	66	166	38	-	385	105	98	107	52	23	-	79,801	106	18	2,436
	恵 那	51	46	9	201	71	12	17	35	7	-	130	34	17	37	34	8	-	23,614	28	9	1,068
	関	122	86	23	458	161	16	27	95	23	-	297	75	88	71	46	17	-	53,248	82	7	879
	美 濃 加 茂	87	70	25	367	127	10	22	77	18	-	240	74	57	49	41	19	-	43,945	52	7	780
	岐 阜 八 幡	46	44	15	171	58	4	10	33	11	-	113	31	29	27	19	7	-	18,432	37	2	350
	中 津 川	59	63	18	259	80	10	21	39	10	-	179	30	47	50	40	12	-	29,385	43	6	377
	平 成 1 7 年 度 月 平 均		2,387	1,832	502	8,177	2,672	233	631	1,506	296	7	5,505	1,533	1,325	1,201	927	322	197	972,533	1,322	306
平 成 1 8 "		2,264	1,708	426	7,526	2,378	202	564	1,347	264	2	5,148	1,453	1,408	1,209	728	296	55	888,993	1,223	283	34,720
平 成 1 8 年 1 0 月		2,420	1,731	492	7,794	2,503	215	599	1,410	278	1	5,291	1,506	1,480	1,266	686	310	43	923,765	1,350	347	41,589
平 成 1 9 年 9 月		2,066	1,556	405	7,554	2,244	188	547	1,212	297	-	5,310	1,520	1,449	1,177	860	304	0	850,944	1,138	267	33,291
対 前 年 同 月 比 %		-0.1	1.4	-6.5	-1.3	-7.5	-5.6	-5.5	-11.1	5.0	-100.0	1.6	-0.9	3.1	-5.5	23.5	1.0	-100.0	2.0	3.2	-8.6	-10.4
対 前 月 比 %		17.0	12.9	13.6	1.8	3.2	8.0	3.5	3.5	-1.7	-	1.2	-1.8	5.3	1.7	-1.5	3.0	-	10.7	22.4	18.7	11.9

第13表 高齢求職者給付・就職促進給付状況（短時間を除く）

平成19年10月

年 月 安 定 所	項 目	そ の 他										就 職 促 進 給 付								
		技 能 習 得 手 当		傷 病 手 当		給 付 制 限 件 数	自 己 都 合 退 職	受 給 期 間 延 長 者 数	管 内 事 業 所 離 職 者 数 (基 本 手 当 基 本 分 初 回 受 給 者 の うち)			高 年 齢 継 続 被 保 険 者 求 職 者 給 付			就 職 促 進 給 付					
		受 給 者 実 人 員	支 給 金 額 (千円)	受 給 者 実 人 員	支 給 金 額 (千円)				計	男	女	受 給 資 格 決 定 件 数	受 給 者 数	支 給 金 額 (千円)	常 用 就 職 支 度 手 当	再 就 職 手 当	就 業 手 当			
平 成 1 9 年 1 0 月		666	5,408	32	4,976	1,273	1,269	23	896	374	522	206	178	37,658	3	326	594	99,960	270	6,512
安 定 所	岐 阜	274	2,166	11	1,771	488	487	5	373	145	228	76	64	14,068	2	175	213	35,828	56	1,176
	大 垣	154	1,237	4	632	250	248	8	146	72	74	35	27	5,961	-	-	89	16,043	52	1,566
	多 治 見	129	1,071	12	1,987	202	202	4	117	41	76	38	34	6,597	1	151	92	15,563	43	988
	高 山	42	330	1	160	103	102	3	112	51	61	15	9	2,034	-	-	63	10,814	47	974
	恵 那	17	141	1	23	37	37	-	20	11	9	1	-	-	-	-	21	4,174	10	267
	関	20	161	-	-	69	69	1	40	14	26	17	21	3,965	-	-	42	6,462	17	345
	美 濃 加 茂	14	114	2	193	52	52	1	26	7	19	11	10	2,455	-	-	31	5,146	18	407
	岐 阜 八 幡	4	37	-	-	23	23	1	26	16	10	6	6	1,504	-	-	10	1,264	9	202
	中 津 川	12	151	1	209	49	49	-	36	17	19	7	7	1,074	-	-	33	4,664	18	588
	平 成 1 7 年 度 月 平 均		752	6,827	38	5,718	1,274	1,267	20	924	379	545	166	166	35,240	3	311	496	84,924	233
平 成 1 8 "		698	6,275	28	4,463	1,240	1,234	18	874	337	537	168	166	35,433	3	385	567	98,445	228	5,415
平 成 1 8 年 1 0 月		834	7,389	31	4,822	1,409	1,400	10	869	345	524	160	144	30,644	3	374	593	100,286	223	4,689
平 成 1 9 年 9 月		582	5,027	28	4,322	1,141	1,131	15	790	291	499	132	147	29,359	2	145	445	74,623	208	4,825
対 前 年 同 月 比 %		-20.1	-26.8	3.2	3.2	-9.7	-9.4	130.0	3.1	8.4	-0.4	28.8	23.6	22.9	0.0	-12.8	0.2	-0.3	21.1	38.9
対 前 月 比 %		14.4	7.6	14.3	15.1	11.6	12.2	53.3	13.4	28.5	4.6	56.1	21.1	28.3	50.0	124.8	33.5	34.0	29.8	35.0

(注) 支給金額は千円未満四捨五入のため安定所の計と合計が一致しないことがある。



### 第15表 産業別・月別企業整備状況

平成19年10月  
(職業安定課調べ)

月別 産業別	16年度計		17年度計		18年度計		平成19年														
							4月		5月		6月		7月		8月		9月		10月		
	件	人	件	人	件	人	件	人	件	人	件	人	件	人	件	人	件	人	件	人	
E 建設	20 (11)	181 (90)	11 (6)	157 (120)	19 (17)	173 (158)	-	-	-	-	-	-	-	-	1	12	2	35	-	-	
F 製造業	11 繊維	4 (1)	104 (39)	6 (2)	102 (53)	3 (-)	34 (-)	-	-	-	-	-	-	-	-	-	-	-	-	-	
	12 縫製	9 (3)	104 (35)	6 (1)	119 (31)	3 (3)	39 (39)	-	-	-	-	-	-	-	-	-	1	38	-	-	
	13 木材・木製品	- (-)	- (-)	4 (2)	30 (14)	4 (3)	42 (36)	-	-	-	-	-	-	-	-	-	-	-	-	-	
	22 窯業・土石	11 (8)	191 (170)	10 (6)	199 (152)	17 (13)	374 (338)	1 (1)	22 (22)	-	-	-	-	1	12	-	-	-	-	1	11
	25 金属	3 (1)	38 (27)	1 (1)	11 (11)	1 (1)	6 (6)	-	-	-	-	-	-	-	-	-	-	-	-	-	
	26 一般機械	2 (1)	18 (6)	1 (1)	13 (13)	1 (1)	6 (6)	-	-	1	18	-	-	-	-	-	-	-	-	-	
	27 電気機械	1 (-)	6 (-)	-	-	2 (-)	32 (-)	-	-	-	-	-	-	-	-	-	-	-	-	-	
	30 輸送用機械	2 (2)	35 (35)	-	-	-	-	-	-	-	-	-	-	-	-	-	-	-	-	-	
	その他 製造	16 (9)	311 (190)	13 (4)	140 (52)	21 (12)	508 (244)	-	-	1	14	-	-	1	22	1	21	-	-	2	48
	J 卸売・小売業	17 (9)	205 (120)	28 (11)	617 (245)	16 (9)	264 (156)	-	-	1	17	1	27	-	-	2	44	1	33	1	14
その他 産業	22 (15)	421 (273)	39 (26)	653 (545)	36 (16)	785 (381)	1 (-)	14 (-)	1 (1)	11 (11)	-	-	2 (2)	64 (64)	2 (2)	75 (75)	-	-	-	-	
合計	件	107 (60)	119 (60)	123 (75)	2	4	1	4	6	4	4	2	4	6	4	4	4	4	4		
	人	1,614 (985)	2,041 (1,236)	2,263 (1,364)	36 (22)	60 (46)	27 (-)	98 (76)	152 (152)	106 (57)	73 (47)										

下段は倒産件数を内数で計上

(注) 平成19年4月以降は、同一月中に10人以上の人員整理が行われたものに変更(それ以前は5人以上)





### 第17表 教育訓練給付状況

平成19年10月

項目 年月 安定所	計				教育訓練受講科目（職種別）										
	受給者数	うち男	うち通学制	支給金額（千円）	技術関係	医療・保健衛生・福祉	法務・財務・経営 労務・不動産	教育関係	事務処理関係	営業・販売・サービス・保安	運輸・通信関係	農林・採掘関係	製造関係	その他の技能	
平成19年10月	182	78	90	12,217	26	55	15	-	48	25	3	-	-	10	
安定所	岐阜 卓	73	37	43	5,191	13	17	6	-	22	11	1	-	-	3
	大垣	26	11	9	1,752	2	8	3	-	9	3	-	-	-	1
	多治見	42	15	20	2,835	4	13	2	-	9	8	1	-	-	5
	高山	17	6	4	743	2	10	2	-	2	1	-	-	-	-
	恵那	7	2	6	490	3	1	-	-	2	1	-	-	-	-
	関	7	3	3	534	-	3	1	-	3	-	-	-	-	-
	美濃加茂	4	2	3	354	1	1	1	-	-	-	1	-	-	-
	岐阜八幡 中津川	2 4	- 2	1 1	93 224	- 1	1 1	- -	- -	- 1	- -	- -	- -	- -	- 1
平成17年度月平均	184	73	107	12,988	18	59	16	-	64	9	12	-	1	6	
平成18 "	168	73	94	11,672	18	52	13	1	58	7	12	-	1	6	
平成18年10月	239	105	138	17,693	47	71	17	5	58	21	9	-	1	10	
平成19年9月	103	44	51	6,546	11	23	24	1	37	1	3	-	-	3	
対前年同月比%	-23.8	-25.7	-34.8	-31.0	-44.7	-22.5	-11.8	-100.0	-17.2	19.0	-66.7	-	-100.0	0.0	
対前月比%	76.7	77.3	76.5	86.6	136.4	139.1	-37.5	-100.0	29.7	2,400.0	0.0	-	-	233.3	

### 第18表 育児休業給付状況

平成19年10月

項目 年月 安定所	基本給付金				職場復帰給付金		
	受給要件 確認件数	受給者数	受給者 人員	支給金額 (千円)	受給者数	支給金額 (千円)	
平成19年10月	164 (1)	735 (3)	1,458 (5)	92,435 (500)	173 (-)	59,760 (-)	
安定所	岐阜 卓	82	270 (2)	548 (3)	36,414 (282)	75	28,423
	大垣	36	149	307	18,889	36	12,560
	多治見	15	123	242	15,541	23	6,213
	高山	13	50	94	5,573	12	3,135
	恵那	2	19	35	1,774	5	1,937
	関	6 (1)	44 (1)	83 (2)	5,432 (218)	7	1,761
	美濃加茂	1	26	49	3,188	6	1,920
	岐阜八幡 中津川	- 9	5 49	10 90	564 5,061	1 8	356 3,457
平成17年度月平均	107 (0.3)	475 (0.8)	954 (1.3)	63,527 (107)	76 (0.1)	15,755 (3)	
平成18 "	116 (0.3)	538 (0.3)	1,081 (0.4)	68,089 (26)	84 (0.1)	17,118 (0.7)	
平成18年10月	111	592	1,194	75,331	119	23,742	
平成19年9月	128 (4)	493 (3)	977 (3)	59,778 (147)	69 (1)	15,140 (30)	
対前年同月比%	47.7	24.2	22.1	22.7	45.4	151.7	
対前月比%	28.1	49.1	49.2	54.6	150.7	294.7	

( )は男で内数

# 用語の定義

## 職業紹介関係

### 1 就業形態、雇用期間、雇用形態

#### ア 就業形態

一般 ...次のパートタイム以外のものをいう。  
パートタイム...1日、1週間又は1か月の所定労働時間が、通常労働者より短いものをいう。

#### イ 雇用期間

常用 ...雇用契約において雇用期間の定めがない、又は4か月以上の雇用期間が定められているもの。(4か月未満であっても雇用契約

の更新により、継続して雇用されることを予定している場合は常用とみなす。)

臨時 ...雇用契約において1か月以上4か月未満の雇用契約が定められているものをいう。

季節 ...季節的な労働需要に対し、又は季節的な余暇を利用して一定期間を定めて就労するものをいう。(4か月未満・以上を問わない。)

#### ウ 雇用形態

雇用期間及び就業形態を組み合わせた分類で次の表のとおり。

		就業形態	
		一般	パートタイム
雇用期間	常雇	常用	一般
	臨時 4か月以上		
	臨時 4か月未満	臨時 季節	一般
	季節		
	日雇	日雇	一般
			パートタイム
			常用的 パートタイム
			臨時的 パートタイム
			日雇的 パートタイム
			一般 パートタイム

### 2 求人・充足

新規求人数 ...期間中に新たに受理した求人数(採用予定人数)をいう。

月間有効求人数 ...当月の「新規求人数」と「前月から繰り越された有効求人数」の合計をいう。

充足数 ...自安定所の求人が自・他安定所のあっせんにより求職者と結びついた件数をいう。

### 3 求職・就職

新規求職申込件数 ...期間中に新たに受理した求職申込みの件数をいう。

月間有効求職者数 ...当月の「新規求職申込件数」と「前月から繰り越された有効求職者数」の合計をいう。

紹介件数 ...求職者と求人との結合を図るため、自安定所で行った紹介の件数(他安定所受理求人への紹介を含む。)

就職件数 ...自安定所の求職者が安定所の紹介により就職したことを確認した件数をいう。

雇用保険受給者 ...雇用保険(保)と略す。)の受給資格決定後、所定給付日数分の基本手当の支給を終了するまでの者をいう。

## 雇用保険関係

離職票交付枚数 ...安定所が被保険者資格を喪失した者に交付した離職票の枚数をいう。

受給資格決定件数 ...安定所が受付けた離職票のうち、受給資格があると決定した件数をいう。

初回受給者数 ...受給資格決定後、第1回目の支給を受けた者の数をいう。

受給者実人員 ...基本手当を受けた受給資格者の実数をいう。

## 諸比率の算出方法

前年同月増減率(%) = (当月の数 - 前年同月の数) ÷ 前年同月の数 × 100

有効(新規)求人倍率(倍) = 月間有効(新規)求人数 ÷ 月間有効(新規)求職者数

就職率(%) = 就職件数 ÷ 新規求職者数 × 100

充足率(%) = 充足数 ÷ 新規求人数 × 100

マトリックスとは数の行列をいう。