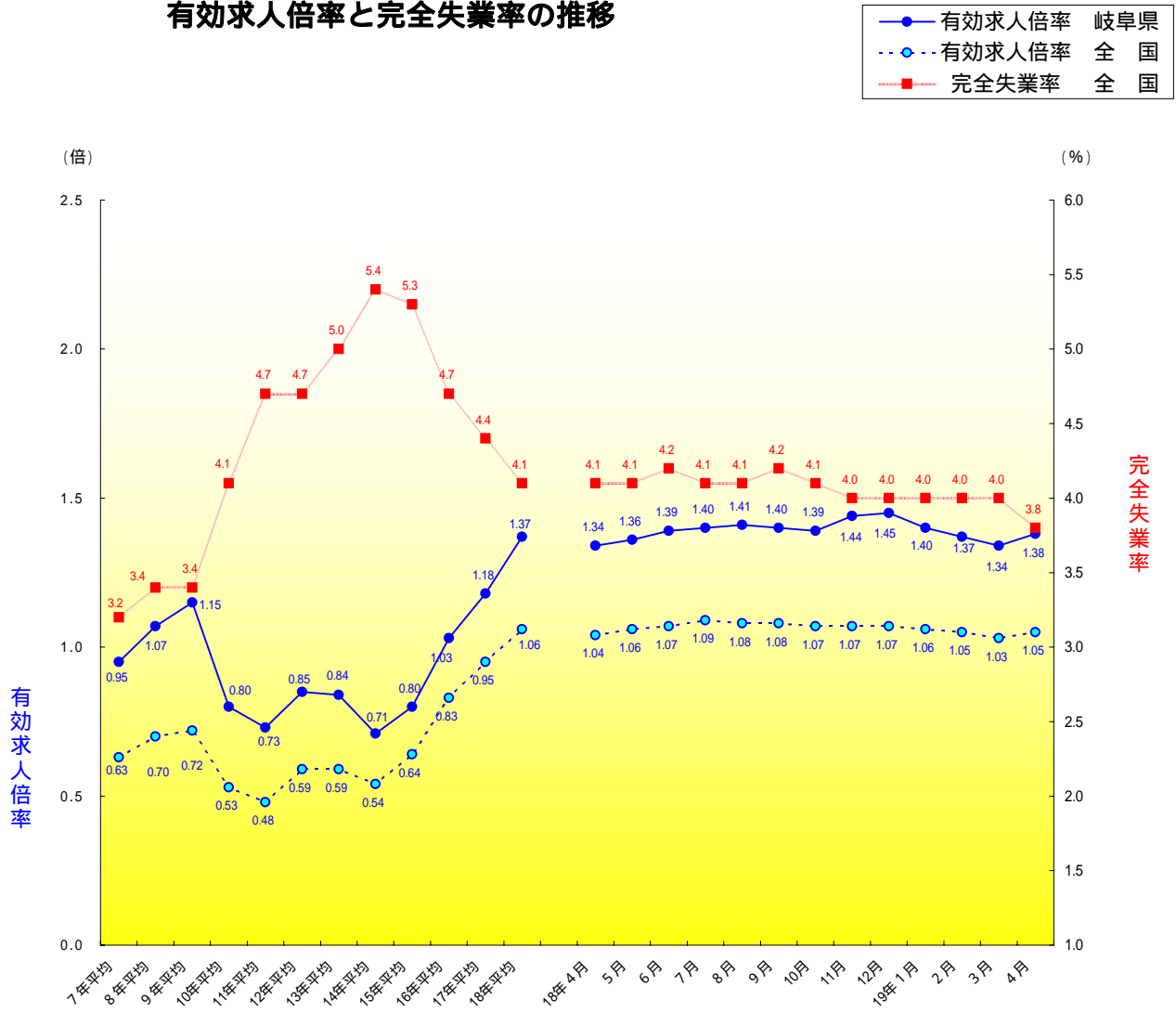


# 労働マトリックス 2007/4

## 有効求人倍率と完全失業率の推移



(注) 月別の数値は季節調整値 (平成18年12月までの有効求人倍率・完全失業率は新季節指数により改訂されている)  
有効求人倍率は、学卒を除き、パートを含む

## 岐阜労働局職業安定部

### 目次

#### 雇用・労働市場の概況

安定所の窓口では

- 第1表 主要労働経済指標
- 第2表 一般職業紹介関係主要指標
- 第3表 一般職業紹介状況
- 第4表 パートタイム職業紹介状況
- 第5表 産業別・規模別一般新規求人状況
- 第6表 産業別・規模別充足状況
- 第7表 中高年齢者の職業紹介等状況
- 第8表 新規常用求職者の状況
- 第9表 年齢別常用職業紹介状況 (常用計)

- 第10表 職業別常用職業紹介状況 (常用計)
- 第11表 障害者の職業紹介状況
- 第12表 一般被保険者求職者給付状況
- 第13表 高年齢求職者給付・就職促進給付状況 (短時間を除く)
- 第14表 産業別・安定所別雇用保険適用給付状況
- 第15表 産業別・月別企業整備状況
- 第16表 一般職業紹介及び雇用保険業務取扱状況の推移
- 第17表 教育訓練給付状況
- 第18表 育児休業給付状況
- 用語の定義

## 県内の雇用・労働市場の概況

4月の有効求人倍率（季節調整値）は、3月より0.04ポイント上昇し1.38倍に。

県内の公共職業安定所における求人・求職・就職状況等は次のとおりです。

### 1 労働市場の概況（学卒を除き、パートタイムを含む）

#### (1) 求人

新規求人数は、13,500人で前年同月比5.6%減少した。  
これを一般・パート別に見ると、一般は同2.9%の減少、パートは同11.0%の減少となった。  
月間有効求人数は、39,773人で前年同月比0.4%減少、2か月連続の減少となった。

#### (2) 求職

新規求職者数は、9,612人で前年同月比6.4%減少した。  
これを一般・パート別に見ると、一般は同8.3%の減少、パートは同2.5%の減少となった。  
月間有効求職者は30,837人で前年同月比3.4%減少、55か月連続の減少となった。

#### (3) 就職

就職件数は、3,096人で、前年同月比2.7%減と2か月連続で減少した。  
一般・パート別では、一般の就職件数は前年同月比2.1%の減少、パートの就職件数は同4.2%の減少となった。  
就職率は32.2%で前年同月差1.2ポイント増となった。

### 2 産業別規模別新規求人状況（学卒を除き、パートタイムを含む）

#### (1) 新規求人を産業別に前年同月と比較すると、

**増加**は、情報通信業（3.9%）、運輸業（24.0%）、金融・保険業（12.9%）

**減少**は、建設業（9.0%）、製造業（4.5%）、卸売・小売業（20.0%）、飲食店・宿泊業（8.5%）、医療・福祉（8.2%）、教育・学習支援業（12.0%）複合サービス（12.1%）、サービス業（2.0）

製造業の中で

**増加**は、繊維工業（100.0%）、家具・装備品（25.0%）、窯業・土石（23.9%）、金属製品（17.2%）

**減少**は、食料品製造（10.8%）、衣料・繊維製品（18.0%）、プラスチック製品（13.3%）、一般機械（8.4%）、電気機械（22.8%）、電子部品・デバイス（38.8%）、輸送用機械（15.7%）

#### (2) 新規求人を事業所規模別に見ると、

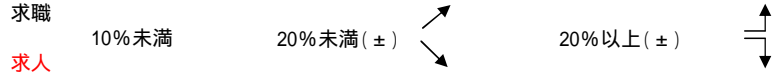
29人以下は8,035人（前年同月比3.2%減）、30～99人は3,733人（同5.9%減）、100～299人は1,192人（同20.6%減）、300人以上は540人（同0.9%増）

### 3 雇用保険からみる雇用動向

雇用保険被保険者数で雇用動向をみると、全数は493,885人（前年同月比2.7%増）となっている。産業別でみると、建設業34,415人、製造業176,860人、情報通信業6,488人、運輸業30,903人、卸売・小売業78,786人、金融・保険業20,012人、飲食店、宿泊業8,356人、医療、福祉48,382人、サービス業57,603人となっている。

また、雇用保険受給資格決定件数は3,373件（前年同月比7.6%減）、受給者実人員は6,529人（同7.4%減、58か月連続の減少）となっている。

# 安定所の窓口では



| 労働市場の動き |      |      |       |          |           |          |           |         |         |       |       |   |
|---------|------|------|-------|----------|-----------|----------|-----------|---------|---------|-------|-------|---|
|         | 新規求職 | 新規求人 | 対比    | 新規求職     | 月間有効求職    | 新規求人     | 月間有効求人    | 新規求人倍率  | 有効求人倍率  | 就職率   | 充足率   | 新規求職・求人の動向(対前年同月比)  |
| 岐阜      |      |      | 当 月   | 3,402(件) | 11,475(人) | 5,093(人) | 15,863(人) | 1.50(倍) | 1.38(倍) | 28.3% | 20.8% | 新規求職は、若年層4.5%減少、中高年層12.2%減少。<br>新規求人は、建設業11.5%減少、製造業5.9%増加、情報通信業11.9%減少、運輸業8.1%減少、卸売・小売業16.1%減少、金融・保険業25.4%増加、飲食店、宿泊業20.6%減少、医療、福祉20.5%減少、サービス業27.3%減少。       |
|         |      |      | 前年同月比 | -7.5     | -5.8      | -16.5    | -5.6      | -0.16   | 0.00    | 2.0   | 2.7   |   |
| 大 垣     |      |      | 当 月   | 1,709    | 5,381     | 2,154    | 6,378     | 1.26    | 1.19    | 32.2  | 20.6  | 新規求職は、若年層9.4%減少、中高年層10.9%減少。<br>新規求人は、建設業23.2%増加、製造業10.8%増加、情報通信業52.6%減少、運輸業0.8%減少、卸売・小売業8.1%増加、金融・保険業44.4%減少、飲食店、宿泊業160.4%増加、医療、福祉35.6%増加、サービス業36.2%増加。      |
|         |      |      | 前年同月比 | -10.0    | -3.6      | 25.1     | 21.0      | 0.35    | 0.25    | 0.6   | -6.9  |   |
| 多 治 見   |      |      | 当 月   | 1,541    | 4,817     | 2,235    | 6,261     | 1.45    | 1.30    | 31.2  | 18.6  | 新規求職は、若年層7.2%減少、中高年層15.7%減少。<br>新規求人は、建設業39.2%減少、製造業15.0%減少、情報通信業383.3%増加、運輸業56.5%増加、卸売・小売業45.3%減少、金融・保険業237.5%増加、飲食店、宿泊業29.0%減少、医療、福祉1.6%減少、サービス業40.3%増加。    |
|         |      |      | 前年同月比 | -10.7    | -4.3      | -1.5     | 1.6       | 0.13    | 0.08    | 3.0   | -1.6  |   |
| 高 山     |      |      | 当 月   | 874      | 2,882     | 1,293    | 3,154     | 1.48    | 1.09    | 46.0  | 30.5  | 新規求職は、若年層8.4%減少、中高年層増減なし。<br>新規求人は、建設業13.5%増加、製造業1.8%増加、情報通信業80.0%増加、運輸業19.2%減少、卸売・小売業9.8%増加、金融・保険業9.1%減少、飲食店、宿泊業6.4%増加、医療、福祉2.6%増加、サービス業32.3%増加。             |
|         |      |      | 前年同月比 | -4.8     | 3.4       | 13.5     | 2.0       | 0.24    | -0.02   | 12.6  | 5.6   |   |
| 恵 那     |      |      | 当 月   | 311      | 1,044     | 425      | 1,199     | 1.37    | 1.15    | 43.1  | 21.6  | 新規求職は、若年層19.8%減少、中高年層0.8%減少。<br>新規求人は、建設業17.9%増加、製造業30.4%減少、情報通信業10.0%増加、運輸業60.0%減少、卸売・小売業32.7%減少、金融・保険業求人数100.0%減少、飲食店、宿泊業3.4%減少、医療、福祉68.0%減少、サービス業229.3%増加。 |
|         |      |      | 前年同月比 | -13.1    | -2.2      | -3.0     | -4.8      | 0.15    | -0.03   | 6.8   | 0.4   |   |
| 関       |      |      | 当 月   | 587      | 1,855     | 810      | 2,663     | 1.38    | 1.44    | 29.8  | 20.9  | 新規求職は、若年層7.6%増加、中高年層1.0%増加。<br>新規求人は、建設業43.4%減少、製造業26.2%減少、情報通信業200.0%増加、運輸業266.7%増加、卸売・小売業17.5%減少、金融・保険業増減なし、飲食店、宿泊業38.3%減少、医療、福祉17.6%増加、サービス業44.7%減少。       |
|         |      |      | 前年同月比 | 5.2      | 6.2       | -17.8    | 1.3       | -0.39   | -0.06   | -10.5 | -2.2  |   |
| 美濃加茂    |      |      | 当 月   | 608      | 1,689     | 696      | 2,022     | 1.14    | 1.20    | 29.8  | 20.7  | 新規求職は、若年層17.3%増加、中高年層10.4%増加。<br>新規求人は、建設業27.0%減少、製造業16.3%減少、情報通信業100.0%減少、運輸業7.1%増加、卸売・小売業68.1%減少、金融・保険業25.0%増加、飲食店、宿泊業4.5%増加、医療、福祉9.8%減少、サービス業17.5%増加。      |
|         |      |      | 前年同月比 | 14.9     | -0.5      | -14.5    | -14.2     | -0.40   | -0.19   | -18.4 | -4.0  |   |
| 岐阜八幡    |      |      | 当 月   | 208      | 547       | 168      | 461       | 0.81    | 0.84    | 26.9  | 26.8  | 新規求職は、若年層2.6%減少、中高年層38.2%増加。<br>新規求人は、建設業100.0%増加、製造業7.1%増加、情報通信業求人数1人、運輸業42.9%増加、卸売・小売業45.8%減少、金融・保険業増減なし、飲食店、宿泊業35.6%減少、医療、福祉58.6%減少、サービス業26.5%減少。          |
|         |      |      | 前年同月比 | 12.4     | -3.9      | -16.4    | -4.8      | -0.28   | -0.01   | -8.2  | 1.4   |   |
| 中津川     |      |      | 当 月   | 372      | 1,147     | 626      | 1,772     | 1.68    | 1.54    | 40.9  | 25.7  | 新規求職は、若年層12.6%減少、中高年層11.7%減少。<br>新規求人は、建設業15.8%減少、製造業15.3%増加、情報通信業25.0%減少、運輸業80.0%増加、卸売・小売業2.8%減少、金融・保険業23.1%減少、飲食店、宿泊業42.6%減少、医療、福祉23.2%減少、サービス業34.7%増加。     |
|         |      |      | 前年同月比 | -12.3    | -8.8      | -0.9     | -6.4      | 0.19    | 0.04    | 5.8   | 0.2   |   |
| 計       |      |      | 当 月   | 9,612    | 30,837    | 13,500   | 39,773    | 1.40    | 1.29    | 32.2  | 21.7  |   |
|         |      |      | 前年同月比 | -6.4     | -3.4      | -5.6     | -0.4      | 0.01    | 0.04    | 1.2   | 0.4   |   |

(注)各項目の上段は新規学卒を除き、パートタイムを含む。各項目の下段は一般のみ。有効(新規)求人倍率は原数による。

# 第1表 主要労働経済指標

岐阜県

| 項目<br>年月 | 人口<br>(推計) | 生産指数<br>(季調済)<br>(製造業)<br>12年 = 100 | 消費者物価<br>指数(総合)<br>6市1町 | 平均賃金<br>30人以上<br>事業所 | 名目賃金指数<br>全調査<br>産業    | 雇用指数<br>全調査<br>産業      |
|----------|------------|-------------------------------------|-------------------------|----------------------|------------------------|------------------------|
|          |            |                                     | 12年 = 100<br>17年 = 100  |                      | 12年 = 100<br>17年 = 100 | 12年 = 100<br>17年 = 100 |
| 平成12年平均  | 2,107,700  | 100.0                               | 100.0                   | 359,514              | 100.0                  | 100.0                  |
| 平成13年平均  | 2,111,893  | 96.5                                | 99.2                    | 355,695              | 98.4                   | 100.6                  |
| 平成14年平均  | 2,113,611  | 91.7                                | 98.2                    | 346,084              | 96.2                   | 100.1                  |
| 平成15年平均  | 2,115,336  | 92.4                                | 97.8                    | 340,578              | 93.0                   | 100.4                  |
| 平成16年平均  | 2,117,998  | 94.9                                | 97.7                    | 325,003              | 91.2                   | 100.0                  |
| 平成17年平均  | 2,107,226  | 98.3                                | 100.0                   | 308,557              | 100.0                  | 100.0                  |
| 平成18年平均  | 2,104,361  | -                                   | -                       | -                    | 101.7                  | 101.8                  |
| 平成17年 1月 | 2,118,659  | 98.1                                | 97.0                    | 255,987              | 74.1                   | 99.2                   |
| 2月       | 2,117,885  | 96.2                                | 96.8                    | 252,743              | 73.2                   | 98.7                   |
| 3月       | 2,118,879  | 98.2                                | 97.1                    | 263,174              | 76.2                   | 99.0                   |
| 4月       | 2,116,651  | 97.2                                | 97.2                    | 262,542              | 76.0                   | 99.4                   |
| 5月       | 2,119,082  | 95.2                                | 97.6                    | 255,176              | 73.9                   | 99.0                   |
| 6月       | 2,118,945  | 100.2                               | 97.1                    | 432,982              | 125.3                  | 100.0                  |
| 7月       | 2,118,772  | 97.4                                | 97.0                    | 372,157              | 107.7                  | 100.2                  |
| 8月       | 2,119,156  | 101.2                               | 97.0                    | 263,921              | 76.4                   | 100.1                  |
| 9月       | 2,119,345  | 99.2                                | 97.4                    | 255,329              | 73.9                   | 101.4                  |
| 10月      | 2,107,226  | 96.8                                | 97.8                    | 258,944              | 75.0                   | 101.7                  |
| 11月      | 2,107,545  | 101.8                               | 100.2                   | 289,166              | 83.7                   | 101.6                  |
| 12月      | 2,107,443  | 100.8                               | 100.0                   | 537,105              | 155.5                  | 100.8                  |
| 平成18年 1月 | 2,106,330  | 102.6                               | 100.0                   | 261,535              | 75.7                   | 100.8                  |
| 2月       | 2,105,357  | 104.2                               | 99.8                    | 255,158              | 82.8                   | 100.5                  |
| 3月       | 2,104,907  | 105.8                               | 100.0                   | 267,042              | 86.6                   | 100.8                  |
| 4月       | 2,101,753  | 102.8                               | 100.2                   | 264,340              | 85.7                   | 102.5                  |
| 5月       | 2,104,146  | 104.0                               | 100.7                   | 257,955              | 83.7                   | 102.4                  |
| 6月       | 2,103,748  | 104.5                               | 100.9                   | 428,354              | 138.9                  | 102.4                  |
| 7月       | 2,103,378  | 100.1                               | 100.5                   | 372,048              | 120.7                  | 102.3                  |
| 8月       | 2,104,219  | 104.9                               | 101.1                   | 265,734              | 86.2                   | 102.1                  |
| 9月       | 2,104,422  | 101.0                               | 101.0                   | 261,297              | 84.8                   | 102.3                  |
| 10月      | 2,104,361  | 101.2                               | 100.8                   | 261,505              | 84.8                   | 102.0                  |
| 11月      | 2,104,840  | 103.5                               | 100.4                   | 292,364              | 94.9                   | 101.9                  |
| 12月      | 2,104,761  | 104.4                               | 100.4                   | 575,402              | 186.6                  | 102.0                  |
| 平成19年 1月 | 2,104,769  | 103.9                               | 100.2                   | 295,686              | 92.4                   | 99.1                   |
| 2月       | 2,104,497  | -                                   | 99.9                    | 267,304              | 83.6                   | 98.5                   |

資料・岐阜県統計課「統苑」

(注)・各年の人口は、10月1日現在の推計人口

・消費者物価指数は平成17年11月分から平成17年基準に改定

・名目賃金指数、雇用指数は、平成18年2月分から平成17年基準に改定。(それ以前は平成12年基準)

## 第2表 一般職業紹介関係主要指標

| 項目                    |                   | 年度・比率  |        | 平成19年  | 平成19年 | 平成18年 | 対前月比   | 対前年<br>同月比 |
|-----------------------|-------------------|--------|--------|--------|-------|-------|--------|------------|
|                       |                   | 4月     | 3月     | 4月     | 3月    | 4月    |        |            |
| 学<br>卒<br>を<br>除<br>く | 1 月間有効求職者数        | 30,837 | 29,808 | 31,922 |       |       | 3.5    | -3.4       |
|                       | 2 新規求職申込件数        | 9,612  | 8,252  | 10,274 |       |       | 16.5   | -6.4       |
|                       | 3 月間有効求人数         | 39,773 | 41,552 | 39,944 |       |       | -4.3   | -0.4       |
|                       | 4 新規求人数           | 13,500 | 15,121 | 14,300 |       |       | -10.7  | -5.6       |
|                       | 5 就職件数            | 3,096  | 3,430  | 3,183  |       |       | -9.7   | -2.7       |
|                       | 6 5のうち他県への就職      | 339    | 365    | 318    |       |       | -7.1   | 6.6        |
|                       | 7 充足数             | 2,927  | 3,265  | 3,053  |       |       | -10.4  | -4.1       |
|                       | 8 7のうち他県からの充足     | 188    | 221    | 211    |       |       | -14.9  | -10.9      |
| 諸<br>比<br>率           | 9 有効求人倍率(3/1)     | (1.38) | (1.34) | (1.34) |       |       | (0.04) | (0.04)     |
|                       |                   | 1.29   | 1.39   | 1.25   |       |       | -0.10  | 0.04       |
|                       | 10 新規求人倍率(4/2)    | (1.95) | (1.91) | (1.88) |       |       | (0.04) | (0.07)     |
|                       |                   | 1.40   | 1.83   | 1.39   |       |       | -0.43  | 0.01       |
|                       | 11 有効就職率(5/1*100) | 10.0   | 11.5   | 10.0   |       |       | -1.5   | 0.0        |
|                       | 12 新規就職率(5/2*100) | 32.2   | 41.6   | 31.0   |       |       | -9.4   | 1.2        |
| の<br>う<br>ち<br>常<br>用 | 13 有効充足率(7/3*100) | 7.4    | 7.9    | 7.6    |       |       | -0.5   | -0.2       |
|                       | 14 新規充足率(7/4*100) | 21.7   | 21.6   | 21.3   |       |       | 0.1    | 0.4        |
|                       | 15 月間有効求職者数       | 30,604 | 29,338 | 31,740 |       |       | 4.3    | -3.6       |
|                       | 16 新規求職申込件数       | 9,595  | 8,170  | 10,238 |       |       | 17.4   | -6.3       |
|                       | 17 月間有効求人数        | 39,012 | 40,701 | 39,210 |       |       | -4.1   | -0.5       |
|                       | 18 新規求人数          | 13,133 | 14,658 | 13,956 |       |       | -10.4  | -5.9       |
|                       | 19 就職件数           | 2,895  | 3,173  | 3,060  |       |       | -8.8   | -5.4       |
| 20 19のうち他県への就職        | 492               | 357    | 314    |        |       | 37.8  | 56.7   |            |
| 21 充足数                | 2,731             | 3,015  | 2,934  |        |       | -9.4  | -6.9   |            |
| 中<br>高<br>年           | 22 月間有効求職者数       | 12,220 | 11,532 | 12,826 |       |       | 6.0    | -4.7       |
|                       | 23 新規求職申込件数       | 3,624  | 2,853  | 3,958  |       |       | 27.0   | -8.4       |
|                       | 24 就職件数           | 1,029  | 1,096  | 1,046  |       |       | -6.1   | -1.6       |
|                       | 25 就職率(24/23*100) | 28.4   | 38.4   | 26.4   |       |       | -10.0  | 2.0        |
| 雇<br>用<br>保<br>険      | 26 受給資格決定件数       | 3,373  | 2,153  | 3,651  |       |       | 56.7   | -7.6       |
|                       | 27 初回受給者数         | 1,549  | 1,409  | 1,600  |       |       | 9.9    | -3.2       |
|                       | 28 受給者実人員         | 6,529  | 6,765  | 7,050  |       |       | -3.5   | -7.4       |
|                       | 29 5のうち受給者の就職件数   | 751    | 801    | 731    |       |       | -6.2   | 2.7        |

(注) 9.有効求人倍率・10.新規求人倍率の( )内は学卒を除きパートを含む季節調整値 季節調整値改訂済(19.2)

第3表 一般職業紹介状況(新規学卒を除く)

| 項目<br>年月<br>安定所 | 新規求職申込数 |       |       | 保受給者の占める割合 (%) | 月間有効求職者数 |        |        | 保受給者の占める割合 (%) | 紹介件数   |       | 就職件数    |         |      | 新規求人数  | 月間有効求人数 |        |
|-----------------|---------|-------|-------|----------------|----------|--------|--------|----------------|--------|-------|---------|---------|------|--------|---------|--------|
|                 | 計       | 男     | 保受給者  |                | 計        | 男      | 保受給者   |                | 計      | 男     | 保受給者の就職 |         |      |        |         |        |
|                 |         |       |       | 計              |          |        |        | 男              |        |       |         | 保受給者の就職 |      |        |         |        |
| 平成19年4月         | 9,612   | 4,373 | 3,624 | 37.7           | 30,837   | 14,749 | 13,321 | 43.2           | 10,898 | 6,094 | 3,096   | 1,562   | 751  | 13,500 | 39,773  |        |
| 安<br>定<br>所     | 岐阜      | 3,402 | 1,525 | 1,302          | 38.3     | 11,475 | 5,566  | 5,185          | 45.2   | 3,978 | 2,315   | 964     | 474  | 248    | 5,093   | 15,863 |
|                 | 大垣      | 1,709 | 809   | 606            | 35.5     | 5,381  | 2,640  | 2,364          | 43.9   | 2,024 | 1,174   | 551     | 283  | 140    | 2,154   | 6,378  |
|                 | 多治見     | 1,541 | 661   | 671            | 43.5     | 4,817  | 2,125  | 2,382          | 49.4   | 1,625 | 852     | 481     | 245  | 130    | 2,235   | 6,261  |
|                 | 高山      | 874   | 389   | 369            | 42.2     | 2,882  | 1,350  | 1,040          | 36.1   | 957   | 489     | 402     | 202  | 58     | 1,293   | 3,154  |
|                 | 恵那      | 311   | 152   | 77             | 24.8     | 1,044  | 499    | 323            | 30.9   | 375   | 185     | 134     | 70   | 28     | 425     | 1,199  |
|                 | 関       | 587   | 248   | 198            | 33.7     | 1,855  | 874    | 708            | 38.2   | 757   | 409     | 175     | 82   | 41     | 810     | 2,663  |
|                 | 美濃加茂    | 608   | 315   | 203            | 33.4     | 1,689  | 886    | 619            | 36.6   | 663   | 378     | 181     | 102  | 44     | 696     | 2,022  |
|                 | 岐阜八幡    | 208   | 103   | 71             | 34.1     | 547    | 269    | 239            | 43.7   | 146   | 91      | 56      | 31   | 20     | 168     | 461    |
|                 | 中津川     | 372   | 171   | 127            | 34.1     | 1,147  | 540    | 461            | 40.2   | 373   | 201     | 152     | 73   | 42     | 626     | 1,772  |
| 平成17年度月平均       | 8,026   | 3,919 | 2,595 | 32.3           | 30,452   | 15,223 | 14,259 | 46.8           | 10,546 | 6,232 | 2,866   | 1,519   | 749  | 13,682 | 36,989  |        |
| 平成18 "          | 7,814   | 3,706 | 2,507 | 32.1           | 29,509   | 14,036 | 13,482 | 45.7           | 10,203 | 5,796 | 2,900   | 1,507   | 768  | 14,892 | 40,976  |        |
| 平成18年4月         | 10,274  | 4,621 | 3,826 | 37.2           | 31,922   | 15,093 | 13,844 | 43.4           | 11,448 | 6,445 | 3,183   | 1,600   | 731  | 14,300 | 39,944  |        |
| 平成19年3月         | 8,252   | 3,998 | 2,481 | 30.1           | 29,808   | 14,345 | 12,456 | 41.8           | 11,419 | 6,484 | 3,430   | 1,671   | 801  | 15,121 | 41,552  |        |
| 対前年同月比%         | -6.4    | -5.4  | -5.3  | 0.5            | -3.4     | -2.3   | -3.8   | -0.2           | -4.8   | -5.4  | -2.7    | -2.4    | 2.7  | -5.6   | -0.4    |        |
| 対前月比%           | 16.5    | 9.4   | 46.1  | 7.6            | 3.5      | 2.8    | 6.9    | 1.4            | -4.6   | -6.0  | -9.7    | -6.5    | -6.2 | -10.7  | -4.3    |        |

(注) パートを含む。

第4表 パートタイム職業紹介状況

| 項目<br>年月<br>安定所 | 他県への<br>発求人数 | 他県から<br>の受求人数 | 充足数    | 他県<br>からの<br>充足 | 有効<br>求人倍率<br>(倍) | 就職率<br>(%) | 充足率<br>(%) | 項目<br>年月<br>安定所 | 新規求職<br>申込件数 |       | 月間有効<br>求職者数 |       | 就職件数  |      | 新規求人数 |       | 月間有効<br>求人数 |        | 就職<br>率<br>(%) |      |
|-----------------|--------------|---------------|--------|-----------------|-------------------|------------|------------|-----------------|--------------|-------|--------------|-------|-------|------|-------|-------|-------------|--------|----------------|------|
|                 |              |               |        |                 |                   |            |            |                 | 常用           | 非常用   | 常用           | 非常用   | 常用    | 非常用  | 常用    | 非常用   | 常用          | 非常用    |                |      |
|                 | 常用           | 非常用           | 常用     | 非常用             | 常用                | 非常用        | 常用         | 非常用             | 常用           | 非常用   | 常用           | 非常用   | 常用    | 非常用  | 常用    | 非常用   | 常用          | 非常用    |                |      |
| 平成19年4月         | 4,447        | 36,940        | 2,927  | 188             | 1.29              | 32.2       | 21.7       | 平成19年4月         | 3,177        | 3,176 | 8,721        | 8,716 | 928   | 902  | 4,247 | 4,128 | 12,310      | 12,048 | 29.2           |      |
| 安<br>定<br>所     | 岐阜           | 2,215         | 14,811 | 1,061           | 94                | 1.38       | 28.3       | 20.8            | 岐阜           | 1,120 | 1,120        | 3,088 | 3,088 | 282  | 269   | 1,481 | 1,460       | 4,279  | 4,213          | 25.2 |
|                 | 大垣           | 644           | 4,545  | 444             | 31                | 1.19       | 32.2       | 20.6            | 大垣           | 513   | 513          | 1,438 | 1,436 | 134  | 130   | 584   | 562         | 1,698  | 1,661          | 26.1 |
|                 | 多治見          | 940           | 5,510  | 416             | 42                | 1.30       | 31.2       | 18.6            | 多治見          | 558   | 558          | 1,559 | 1,559 | 166  | 163   | 638   | 638         | 2,074  | 2,031          | 29.7 |
|                 | 高山           | 78            | 2,074  | 395             | 4                 | 1.09       | 46.0       | 30.5            | 高山           | 302   | 302          | 853   | 851   | 114  | 113   | 529   | 488         | 1,312  | 1,256          | 37.7 |
|                 | 恵那           | 28            | 2,324  | 92              | 1                 | 1.15       | 43.1       | 21.6            | 恵那           | 102   | 102          | 279   | 279   | 43   | 42    | 166   | 166         | 485    | 485            | 42.2 |
|                 | 関            | 216           | 1,527  | 169             | 8                 | 1.44       | 29.8       | 20.9            | 関            | 211   | 211          | 575   | 575   | 68   | 68    | 344   | 343         | 1,000  | 988            | 32.2 |
|                 | 美濃加茂         | 198           | 2,200  | 144             | 4                 | 1.20       | 29.8       | 20.7            | 美濃加茂         | 160   | 160          | 404   | 404   | 49   | 49    | 158   | 158         | 506    | 504            | 30.6 |
|                 | 岐阜八幡         | 1             | 1,770  | 45              | 1                 | 0.84       | 26.9       | 26.8            | 岐阜八幡         | 59    | 59           | 151   | 151   | 14   | 13    | 64    | 64          | 168    | 166            | 23.7 |
|                 | 中津川          | 127           | 2,179  | 161             | 3                 | 1.54       | 40.9       | 25.7            | 中津川          | 152   | 151          | 374   | 373   | 58   | 55    | 283   | 249         | 788    | 744            | 38.2 |
| 平成17年度月平均       | 4,462        | 36,066        | 2,728  | 198             | 1.21              | 35.7       | 19.9       | 平成17年度月平均       | 2,253        | 2,248 | 7,729        | 7,714 | 868   | 817  | 4,444 | 4,191 | 11,861      | 11,285 | 38.5           |      |
| 平成18 "          | 5,055        | 37,724        | 2,786  | 209             | 1.39              | 37.1       | 18.7       | 平成18 "          | 2,271        | 2,266 | 8,074        | 8,064 | 878   | 831  | 4,746 | 4,472 | 12,838      | 12,222 | 38.7           |      |
| 平成18年4月         | 4,894        | 35,563        | 3,053  | 211             | 1.25              | 31.0       | 21.3       | 平成18年4月         | 3,259        | 3,256 | 8,810        | 8,797 | 969   | 946  | 4,773 | 4,620 | 13,097      | 12,770 | 29.7           |      |
| 平成19年3月         | 5,080        | 36,650        | 3,265  | 221             | 1.39              | 41.6       | 21.6       | 平成19年3月         | 2,273        | 2,260 | 8,014        | 8,002 | 1,021 | 960  | 4,945 | 4,838 | 12,724      | 12,445 | 44.9           |      |
| 対前年同月比%         | -9.1         | 3.9           | -4.1   | -10.9           | 0.04              | 1.2        | 0.4        | 対前年同月比%         | -2.5         | -2.5  | -1.0         | -0.9  | -4.2  | -4.7 | -11.0 | -10.6 | -6.0        | -5.7   | -0.5           |      |
| 対前月比%           | -12.5        | 0.8           | -10.4  | -14.9           | -0.10             | -9.4       | 0.1        | 対前月比%           | 39.8         | 40.5  | 8.8          | 8.9   | -9.1  | -6.0 | -14.1 | -14.7 | -3.3        | -3.2   | -15.7          |      |

(注) 有効求人倍率は原数による。

(注) 就職率欄及び充足率欄の対前年同月比及び対前月比はポイント表示。

(注) 就職率欄の対前年同月比及び対前月比はポイント表示。



第5表 産業別・規模別一般新規求人状況（新規学卒を除く）

| 産業・規模                  |          | 区分                | 計                    | 常用     | 臨時季節  | 計の対前<br>月比(%) | 計の対前年<br>同月比(%) |       |
|------------------------|----------|-------------------|----------------------|--------|-------|---------------|-----------------|-------|
| 産<br>業<br>別            | A, B, C  | 農, 林, 漁業(01~04)   | 117                  | 85     | 32    | -20.9         | 20.6            |       |
|                        | D        | 鉱業(05)            | 12                   | 5      | 7     | -52.0         | 100.0           |       |
|                        | E        | 建設業(06~08)        | 950                  | 886    | 64    | -10.1         | -9.0            |       |
|                        | F        | 製造業(09~32)        | 2,843                | 2,829  | 14    | -15.7         | -4.5            |       |
|                        |          | 09                | 食料品製造業               | 321    | 321   | -             | -4.5            | -10.8 |
|                        |          | 10                | 飲料・たばこ・飼料製造業         | 20     | 19    | 1             | -45.9           | 122.2 |
|                        |          | 11                | 繊維工業                 | 86     | 85    | 1             | -27.1           | 100.0 |
|                        |          | 12                | 衣服・その他の繊維製品製造業       | 73     | 73    | -             | -34.2           | -18.0 |
|                        |          | 13                | 木材・木製品製造業            | 55     | 55    | -             | -34.5           | -27.6 |
|                        |          | 14                | 家具・装備品製造業            | 70     | 70    | -             | 14.8            | 25.0  |
|                        |          | 15                | パルプ・紙・紙加工品製造業        | 116    | 116   | -             | 12.6            | -6.5  |
|                        |          | 16                | 印刷・同関連業              | 74     | 74    | -             | -20.4           | 10.4  |
|                        |          | 17                | 化学工業                 | 113    | 110   | 3             | -47.7           | 44.9  |
|                        |          | 18                | 石油製品・石炭製品製造業         | -      | -     | -             | -100.0          | -     |
|                        |          | 19                | プラスチック製品製造業          | 163    | 163   | -             | -4.7            | -13.3 |
|                        |          | 20                | ゴム製品製造業              | 26     | 26    | -             | -52.7           | -25.7 |
|                        |          | 22                | 窯業・土石製品製造業           | 285    | 281   | 4             | 51.6            | 23.9  |
|                        |          | 23                | 鉄鋼業                  | 24     | 24    | -             | -27.3           | -58.6 |
|                        |          | 24                | 非鉄金属製造業              | 52     | 52    | -             | 92.6            | 136.4 |
|                        |          | 25                | 金属製品製造業              | 307    | 307   | -             | -9.7            | 17.2  |
|                        |          | 26                | 一般機械器具製造業            | 404    | 403   | 1             | -24.3           | -8.4  |
|                        |          | 27                | 電気機械器具製造業            | 213    | 212   | 1             | 16.4            | -22.8 |
|                        |          | 28                | 情報通信機械器具製造業          | 3      | 3     | -             | -88.9           | -50.0 |
|                        |          | 29                | 電子部品・デバイス製造業         | 41     | 41    | -             | -74.1           | -38.8 |
|                        |          | 30                | 輸送用機械器具製造業           | 339    | 336   | 3             | -17.9           | -15.7 |
|                        |          | 31                | 精密機械器具製造業            | 7      | 7     | -             | -79.4           | -50.0 |
|                        |          | 21, 32            | その他の製造業              | 51     | 51    | -             | 0.0             | -31.1 |
|                        |          | G                 | 電気・ガス・熱供給・水道業(33~36) | 5      | 5     | -             | 66.7            | -16.7 |
|                        |          | H                 | 情報通信業(37~41)         | 161    | 161   | -             | 57.8            | 3.9   |
|                        |          | I                 | 運輸業(42~48)           | 863    | 858   | 5             | 8.3             | 24.0  |
|                        |          | J                 | 卸売・小売業(49~60)        | 1,914  | 1,902 | 12            | -8.4            | -20.0 |
|                        |          | K                 | 金融・保険業(61~67)        | 158    | 158   | -             | 3.3             | 12.9  |
|                        | L        | 不動産業(68, 69)      | 88                   | 84     | 4     | -37.6         | 10.0            |       |
|                        | M        | 飲食店, 宿泊業(70~72)   | 1,023                | 989    | 34    | 4.9           | -8.5            |       |
|                        | N        | 医療, 福祉(73~75)     | 1,315                | 1,310  | 5     | -19.3         | -8.2            |       |
|                        | O        | 教育, 学習支援業(76, 77) | 139                  | 121    | 18    | 0.7           | -12.0           |       |
|                        | P        | 複合サービス事業(78, 79)  | 80                   | 74     | 6     | -23.1         | -12.1           |       |
|                        | Q        | サービス業(80~94)      | 3,740                | 3,593  | 147   | -9.2          | -2.0            |       |
|                        | R, S     | 公務・その他(95,96,99)  | 92                   | 73     | 19    | -65.4         | 2.2             |       |
| 合計                     |          |                   | 13,500               | 13,133 | 367   | -10.7         | -5.6            |       |
| 事業<br>所<br>規<br>模<br>別 | 29人以下    |                   | 8,035                | 7,763  | 272   | -8.1          | -3.2            |       |
|                        | 30~99人   |                   | 3,733                | 3,689  | 44    | -15.6         | -5.9            |       |
|                        | 100~299人 |                   | 1,192                | 1,146  | 46    | -13.2         | -20.6           |       |
|                        | 300~499人 |                   | 300                  | 299    | 1     | -8.5          | 55.4            |       |
|                        | 500~999人 |                   | 216                  | 216    | -     | 2.9           | -23.7           |       |
| 1,000人以上               |          | 24                | 20                   | 4      | -51.0 | -59.3         |                 |       |

(注) パートを含む。

### 第6表 産業別・規模別充足状況（新規学卒を除く）

| 産業・規模                      |              | 区 分               | 計       | 常 用   | 臨時季節 | 計の対前<br>月比(%) | 計の対前年<br>同月比(%) |       |
|----------------------------|--------------|-------------------|---------|-------|------|---------------|-----------------|-------|
| 産<br>業<br>別                | A、B、C、農・林・漁業 | (01~04)           | 56      | 30    | 26   | -38.5         | -9.7            |       |
|                            | D 鉱業         | (05)              | 9       | 4     | 5    | 200.0         | 28.6            |       |
|                            | E 建設業        | (06~08)           | 237     | 179   | 58   | 26.1          | 30.2            |       |
|                            | F 製造業        | (09~32)           | 855     | 842   | 13   | -7.8          | -7.5            |       |
|                            |              | 09 食料品製造業         |         | 93    | 93   | -             | -9.7            | -1.1  |
|                            |              | 10 飲料・たばこ・飼料製造業   |         | 7     | 6    | 1             | -22.2           | 75.0  |
|                            |              | 11 繊維工業           |         | 26    | 23   | 3             | 44.4            | 100.0 |
|                            |              | 12 衣服・その他の繊維製品製造業 |         | 20    | 20   | -             | -39.4           | -33.3 |
|                            |              | 13 木材・木製品製造業      |         | 22    | 22   | -             | 0.0             | -21.4 |
|                            |              | 14 家具・装備品製造業      |         | 27    | 27   | -             | 50.0            | -15.6 |
|                            |              | 15 パルプ・紙・紙加工品製造業  |         | 53    | 53   | -             | 32.5            | 26.2  |
|                            |              | 16 印刷・同関連業        |         | 29    | 28   | 1             | 16.0            | -6.5  |
|                            |              | 17 化学工業           |         | 31    | 31   | -             | -32.6           | 6.9   |
|                            |              | 18 石油製品・石炭製品製造業   |         | -     | -    | -             | -               | -     |
|                            |              | 19 プラスチック製品製造業    |         | 46    | 46   | -             | 4.5             | -33.3 |
|                            |              | 20 ゴム製品製造業        |         | 13    | 13   | -             | 30.0            | -40.9 |
|                            |              | 22 窯業・土石製品製造業     |         | 82    | 78   | 4             | -10.9           | -10.9 |
|                            |              | 23 鉄鋼業            |         | 15    | 15   | -             | 25.0            | -42.3 |
|                            |              | 24 非鉄金属製造業        |         | 13    | 13   | -             | -13.3           | 18.2  |
|                            |              | 25 金属製品製造業        |         | 90    | 90   | -             | -15.1           | 0.0   |
|                            |              | 26 一般機械器具製造業      |         | 117   | 116  | 1             | 8.3             | 18.2  |
|                            |              | 27 電気機械器具製造業      |         | 49    | 46   | 3             | -16.9           | -5.8  |
|                            |              | 28 情報通信機械器具製造業    |         | 2     | 2    | -             | -71.4           | 100.0 |
|                            |              | 29 電子部品・デバイス製造業   |         | 14    | 14   | -             | 40.0            | -30.0 |
|                            |              | 30 輸送用機械器具製造業     |         | 87    | 87   | -             | -25.0           | -13.0 |
|                            |              | 31 精密機械器具製造業      |         | 9     | 9    | -             | 50.0            | 28.6  |
|                            |              | 21, 32 その他の製造業    |         | 10    | 10   | -             | -64.3           | -68.8 |
|                            |              | G 電気・ガス・熱供給・水道業   | (33~36) | 1     | 1    | -             | -               | 0.0   |
|                            |              | H 情報通信業           | (37~41) | 24    | 24   | -             | -27.3           | 4.3   |
|                            |              | I 運輸業             | (42~48) | 151   | 144  | 7             | -0.7            | -21.8 |
|                            |              | J 卸売・小売業          | (49~60) | 413   | 410  | 3             | -10.6           | -13.2 |
|                            |              | K 金融・保険業          | (61~67) | 25    | 25   | -             | 8.7             | -16.7 |
|                            | L 不動産業       | (68, 69)          | 25      | 21    | 4    | 19.0          | 19.0            |       |
|                            | M 飲食店, 宿泊業   | (70~72)           | 135     | 108   | 27   | 48.4          | 8.9             |       |
|                            | N 医療, 福祉     | (73~75)           | 372     | 370   | 2    | -11.2         | -1.3            |       |
|                            | O 教育, 学習支援業  | (76, 77)          | 47      | 44    | 3    | -9.6          | 14.6            |       |
|                            | P 複合サービス事業   | (78, 79)          | 32      | 26    | 6    | -3.0          | -11.1           |       |
|                            | Q サービス業      | (80~94)           | 461     | 431   | 30   | -12.5         | -9.1            |       |
|                            | R, S 公務・その他  | (95,96,99)        | 84      | 72    | 12   | -65.4         | 71.4            |       |
| <b>合 計</b>                 |              |                   | 2,927   | 2,731 | 196  | -10.4         | -4.1            |       |
| 事<br>業<br>所<br>規<br>模<br>別 | 29人以下        |                   | 1,690   | 1,536 | 154  | 1.6           | -1.9            |       |
|                            | 30 ~ 99人     |                   | 821     | 798   | 23   | -19.6         | -11.2           |       |
|                            | 100 ~ 299人   |                   | 286     | 272   | 14   | -24.9         | 0.4             |       |
|                            | 300 ~ 499人   |                   | 50      | 48    | 2    | -39.0         | 6.4             |       |
|                            | 500 ~ 999人   |                   | 55      | 54    | 1    | -36.0         | 1.9             |       |
|                            | 1,000人以上     |                   | 25      | 23    | 2    | -19.4         | 25.0            |       |

(注) パートを含む。



### 第7表 中高年齢者の職業紹介等状況

| 項目<br>年月<br>安定所 | 新規求職申込件数 |       |       |       | 月間有効求職者数 |       |       |       | 紹介件数  |       |       |      | 就職件数 |       |      |      | 就職率<br>(%) | 手帳発給<br>者以外の<br>職業訓練<br>指示件数 |     |
|-----------------|----------|-------|-------|-------|----------|-------|-------|-------|-------|-------|-------|------|------|-------|------|------|------------|------------------------------|-----|
|                 | 男        | 55歳以上 |       |       | 男        | 55歳以上 |       |       | 男     | 55歳以上 |       |      | 男    | 55歳以上 |      |      |            |                              |     |
|                 |          | 65歳以上 | 65歳以上 | 65歳以上 |          | 65歳以上 | 65歳以上 | 65歳以上 |       | 65歳以上 |       |      |      |       |      |      |            |                              |     |
| 平成19年4月         | 2,104    | 1,493 | 1,262 | 237   | 7,842    | 5,564 | 4,672 | 599   | 2,382 | 1,792 | 1,125 | 124  | 608  | 411   | 327  | 68   | 28.9       | 272                          |     |
| 安<br>定<br>所     | 岐阜 阜     | 715   | 504   | 421   | 82       | 2,827 | 2,053 | 1,681 | 219   | 916   | 698   | 454  | 38   | 180   | 122  | 92   | 8          | 25.2                         | 116 |
|                 | 大 垣      | 382   | 276   | 232   | 42       | 1,337 | 971   | 787   | 73    | 451   | 340   | 182  | 14   | 111   | 75   | 53   | 5          | 29.1                         | 50  |
|                 | 多 治 見    | 302   | 212   | 170   | 26       | 1,095 | 749   | 642   | 56    | 297   | 217   | 139  | 5    | 72    | 49   | 34   | 2          | 23.8                         | 51  |
|                 | 高 山      | 256   | 167   | 153   | 37       | 988   | 638   | 643   | 139   | 290   | 193   | 177  | 54   | 143   | 87   | 110  | 51         | 55.9                         | 16  |
|                 | 恵 那      | 78    | 53    | 49    | 11       | 290   | 188   | 177   | 33    | 55    | 42    | 30   | 1    | 17    | 13   | 7    | -          | 21.8                         | 7   |
|                 | 関        | 116   | 89    | 74    | 10       | 434   | 331   | 231   | 17    | 173   | 143   | 62   | 6    | 27    | 20   | 7    | -          | 23.3                         | 16  |
|                 | 美濃加茂     | 130   | 99    | 79    | 14       | 434   | 319   | 254   | 33    | 105   | 83    | 41   | 5    | 27    | 19   | 11   | 2          | 20.8                         | 4   |
|                 | 岐阜八幡     | 63    | 46    | 47    | 12       | 159   | 111   | 101   | 18    | 37    | 33    | 15   | -    | 9     | 9    | 4    | -          | 14.3                         | 2   |
|                 | 中 津 川    | 62    | 47    | 37    | 3        | 278   | 204   | 156   | 11    | 58    | 43    | 25   | 1    | 22    | 17   | 9    | -          | 35.5                         | 10  |
| 平成17年度月平均       | 1,807    | 1,319 | 967   | 134   | 8,443    | 6,014 | 4,872 | 406   | 2,420 | 1,948 | 1,017 | 67   | 545  | 414   | 262  | 22   | 30.2       | 203                          |     |
| 平成18 〃          | 1,703    | 1,214 | 925   | 131   | 7,664    | 5,433 | 4,433 | 454   | 2,267 | 1,763 | 990   | 63   | 552  | 405   | 262  | 24   | 32.4       | 192                          |     |
| 平成18年4月         | 2,435    | 1,747 | 1,436 | 301   | 8,451    | 6,026 | 4,913 | 582   | 2,655 | 2,108 | 1,161 | 112  | 631  | 459   | 320  | 51   | 25.9       | 376                          |     |
| 平成19年3月         | 1,743    | 1,197 | 917   | 116   | 7,553    | 5,332 | 4,411 | 513   | 2,598 | 1,920 | 1,174 | 85   | 650  | 448   | 336  | 38   | 37.3       | 7                            |     |
| 対前年同月比%         | -13.6    | -14.5 | -12.1 | -21.3 | -7.2     | -7.7  | -4.9  | 2.9   | -10.3 | -15.0 | -3.1  | 10.7 | -3.6 | -10.5 | 2.2  | 33.3 | 3.0        | -27.7                        |     |
| 対前月比%           | 20.7     | 24.7  | 37.6  | 104.3 | 3.8      | 4.4   | 5.9   | 16.8  | -8.3  | -6.7  | -4.2  | 45.9 | -6.5 | -8.3  | -2.7 | 78.9 | -8.4       | 3,785.7                      |     |

(注)新規学卒・パートを除く。

(注) 就職率欄の対前年同月比及び対前月比はポイント表示。

### 第8表 新規常用求職者の状況

| 区 分       | 新規求職  | 在職者   |       | 離職者   | 前 職   |       |       |       | 無業者   |       |
|-----------|-------|-------|-------|-------|-------|-------|-------|-------|-------|-------|
|           |       | 雇用者   | 雇用者   |       | 雇用者   | 定年到達  | 事業主都合 | 自己都合  |       | 不明    |
|           |       |       |       |       |       |       |       |       |       |       |
| 計         | 6,419 | 1,093 | 1,077 | 4,852 | 4,718 | 296   | 1,173 | 3,241 | 8     | 474   |
| 19歳以下     | 173   | 33    | 33    | 71    | 69    | 0     | 1     | 68    | -     | 69    |
| 20～24歳    | 1,085 | 173   | 173   | 762   | 754   | 3     | 82    | 664   | 5     | 150   |
| 25～29歳    | 1,046 | 181   | 181   | 817   | 807   | 8     | 132   | 667   | -     | 48    |
| 30～34歳    | 848   | 171   | 168   | 634   | 618   | 5     | 133   | 480   | -     | 43    |
| 35～39歳    | 673   | 170   | 166   | 467   | 456   | 5     | 112   | 339   | -     | 36    |
| 40～44歳    | 498   | 118   | 116   | 343   | 322   | 4     | 89    | 227   | 2     | 37    |
| 45～49歳    | 431   | 89    | 88    | 320   | 304   | 5     | 99    | 200   | -     | 22    |
| 50～54歳    | 408   | 61    | 59    | 331   | 319   | 8     | 113   | 198   | -     | 16    |
| 55～59歳    | 587   | 73    | 71    | 483   | 462   | 41    | 187   | 234   | -     | 31    |
| 60～64歳    | 436   | 17    | 17    | 406   | 394   | 165   | 128   | 100   | 1     | 13    |
| 65歳以上     | 234   | 7     | 5     | 218   | 213   | 52    | 97    | 64    | -     | 9     |
| 平成17年度月平均 | 5,716 | 1,071 | 1,049 | 4,192 | 4,042 | 162   | 914   | 2,961 | 5     | 453   |
| 平成18 "    | 5,467 | 1,194 | 1,173 | 3,875 | 3,737 | 136   | 806   | 2,792 | 4     | 399   |
| 平成18年4月   | 6,982 | 1,087 | 1,070 | 5,359 | 5,213 | 309   | 1,352 | 3,545 | 7     | 536   |
| 平成19年3月   | 5,900 | 1,479 | 1,450 | 3,883 | 3,735 | 144   | 776   | 2,813 | 2     | 538   |
| 対前年同月比%   | -8.1  | 0.6   | 0.7   | -9.5  | -9.5  | -4.2  | -13.2 | -8.6  | 14.3  | -11.6 |
| 対前月比%     | 8.8   | -26.1 | -25.7 | 25.0  | 26.3  | 105.6 | 51.2  | 15.2  | 300.0 | -11.9 |

(注) 常用パートを除く。

### 第9表 年齢別常用職業紹介状況（常用計）

| 区 分    | 月間有効<br>求人数 | 月間有効求職者数 |       | 就職件数   |       | 有効求人<br>倍 率 |      |
|--------|-------------|----------|-------|--------|-------|-------------|------|
|        |             | うち新規     | うち保   | うち保    | うち保   |             |      |
| 19歳以下  | 826         | 684      | 211   | 86     | 102   | 11          | 1.21 |
| 20～24歳 | 5,262       | 3,516    | 1,229 | 1,241  | 430   | 87          | 1.50 |
| 25～29歳 | 6,998       | 4,451    | 1,378 | 2,246  | 395   | 88          | 1.57 |
| 30～34歳 | 6,452       | 4,113    | 1,329 | 1,853  | 424   | 107         | 1.57 |
| 35～39歳 | 4,828       | 3,281    | 1,055 | 1,257  | 353   | 110         | 1.47 |
| 40～44歳 | 3,255       | 2,488    | 777   | 893    | 282   | 63          | 1.31 |
| 45～49歳 | 2,473       | 2,175    | 655   | 924    | 219   | 69          | 1.14 |
| 50～54歳 | 2,316       | 2,312    | 625   | 1,147  | 219   | 79          | 1.00 |
| 55～59歳 | 3,099       | 3,502    | 896   | 1,937  | 229   | 86          | 0.88 |
| 60～64歳 | 2,447       | 2,832    | 841   | 1,600  | 178   | 42          | 0.86 |
| 65歳以上  | 1,056       | 1,250    | 599   | 130    | 64    | 3           | 0.84 |
| 計      | 39,012      | 30,604   | 9,595 | 13,314 | 2,895 | 745         | 1.27 |
| 45歳以上  | 11,391      | 12,071   | 3,616 | 5,738  | 909   | 279         | 0.94 |
| 55歳以上  | 6,602       | 7,584    | 2,336 | 3,667  | 471   | 131         | 0.87 |

(注) 常用的パートを含む。数値は平成19年4月から就職機会積み上げ方式による。

### 第10表 職業別常用職業紹介状況(常用計)

| 職業          | 新規求職  |       | 新規求人   | 就職件数  |       | 新規求人<br>倍率 |
|-------------|-------|-------|--------|-------|-------|------------|
|             |       | うち男   |        |       | うち男   |            |
| 職業計         | 9,595 | 4,358 | 13,133 | 2,895 | 1,449 | 1.37       |
| 専門的・技術的職業   | 1,246 | 391   | 2,307  | 452   | 138   | 1.85       |
| 管理的職業       | 20    | 19    | 21     | 3     | 3     | 1.05       |
| 事務的職業       | 2,485 | 442   | 1,579  | 611   | 75    | 0.64       |
| 販売の職業       | 833   | 437   | 1,453  | 240   | 147   | 1.74       |
| サービスの職業     | 504   | 145   | 1,436  | 218   | 79    | 2.85       |
| 保安の職業       | 58    | 53    | 188    | 48    | 46    | 3.24       |
| 農林漁業の職業     | 38    | 31    | 72     | 28    | 21    | 1.89       |
| 運輸・通信の職業    | 310   | 296   | 547    | 153   | 147   | 1.76       |
| 生産工程・労務の職業  | 3,596 | 2,263 | 5,530  | 1,142 | 793   | 1.54       |
| 窯業製品製造      | 50    | 34    | 171    | 63    | 46    | 3.42       |
| 金属加工        | 177   | 159   | 613    | 166   | 134   | 3.46       |
| 一般機械組立      | 129   | 98    | 240    | 37    | 35    | 1.86       |
| 電気機械組立      | 94    | 39    | 395    | 48    | 29    | 4.20       |
| 輸送用機械組立     | 111   | 92    | 487    | 46    | 28    | 4.39       |
| 衣服・繊維製品     | 34    | 6     | 113    | 24    | 2     | 3.32       |
| 木製品製造       | 75    | 63    | 80     | 32    | 27    | 1.07       |
| パルプ・紙製品製造   | 14    | 12    | 67     | 20    | 17    | 4.79       |
| ゴム・プラスチック製造 | 32    | 25    | 250    | 44    | 30    | 7.81       |
| 建設の職業       | 59    | 59    | 163    | 27    | 27    | 2.76       |
| 土木工事の職業     | 104   | 103   | 151    | 34    | 34    | 1.45       |

(注) 分類不能の職業を含まず。常用的パートを含む。

## 第11表 障害者の職業紹介状況

| 項目<br>安定所 | 新規求職<br>申込件数 | 就職件数   | 新 規<br>登録者数 | 期末現在          |               |               |               |  |
|-----------|--------------|--------|-------------|---------------|---------------|---------------|---------------|--|
|           |              |        |             | 登録者数          | うち有効<br>求 職 者 | うち就業<br>中 の 者 | うち保留<br>中 の 者 |  |
| 岐 阜       | 31 (8)       | 9 (1)  | 18 (4)      | 1,810 (667)   | 781 (278)     | 995 (375)     | 34 (14)       |  |
|           | 9 (3)        | 3 (0)  | 2 (0)       | 878 (424)     | 255 (120)     | 605 (296)     | 18 (8)        |  |
|           | 4            | 2      | 2           | 221           | 136           | 73            | 12            |  |
|           | 0            | 0      | 0           | 12            | 7             | 5             | 0             |  |
| 大 垣       | 15 (5)       | 6 (4)  | 8 (1)       | 931 (331)     | 272 (99)      | 640 (225)     | 19 (7)        |  |
|           | 2 (0)        | 1 (1)  | 1 (0)       | 441 (223)     | 59 (32)       | 368 (183)     | 14 (8)        |  |
|           | 3            | 0      | 1           | 116           | 72            | 36            | 8             |  |
|           | 0            | 0      | 0           | 2             | 0             | 2             | 0             |  |
| 多 治 見     | 9 (3)        | 10 (1) | 8 (3)       | 610 (203)     | 177 (73)      | 432 (130)     | 1 (0)         |  |
|           | 2 (0)        | 9 (5)  | 1 (0)       | 308 (97)      | 39 (10)       | 266 (87)      | 3 (0)         |  |
|           | 3            | 0      | 3           | 63            | 32            | 30            | 1             |  |
|           | 0            | 0      | 0           | 1             | 0             | 1             | 0             |  |
| 高 山       | 7 (2)        | 3 (0)  | 4 (1)       | 610 (190)     | 206 (69)      | 390 (113)     | 14 (8)        |  |
|           | 9 (3)        | 0 (0)  | 5 (1)       | 360 (114)     | 80 (28)       | 264 (80)      | 16 (6)        |  |
|           | 1            | 0      | 0           | 85            | 50            | 27            | 8             |  |
|           | 0            | 0      | 0           | 0             | 0             | 0             | 0             |  |
| 恵 那       | 5 (1)        | 2 (0)  | 3 (0)       | 297 (86)      | 99 (35)       | 184 (44)      | 14 (7)        |  |
|           | 1 (0)        | 1 (0)  | 0 (0)       | 84 (31)       | 29 (14)       | 53 (15)       | 2 (2)         |  |
|           | 0            | 0      | 0           | 12            | 11            | 1             | 0             |  |
|           | 0            | 0      | 0           | 1             | 0             | 1             | 0             |  |
| 関         | 2 (2)        | 2 (1)  | 1 (1)       | 387 (144)     | 124 (54)      | 254 (87)      | 9 (3)         |  |
|           | 2 (0)        | 3 (2)  | 1 (0)       | 234 (133)     | 78 (50)       | 155 (83)      | 1 (0)         |  |
|           | 2            | 0      | 1           | 35            | 31            | 3             | 1             |  |
|           | 0            | 0      | 0           | 1             | 0             | 1             | 0             |  |
| 美濃加茂      | 6 (1)        | 0 (0)  | 3 (1)       | 335 (123)     | 144 (61)      | 186 (60)      | 5 (2)         |  |
|           | 4 (1)        | 0 (0)  | 2 (1)       | 117 (47)      | 36 (10)       | 79 (36)       | 2 (1)         |  |
|           | 2            | 0      | 2           | 34            | 27            | 7             | 0             |  |
|           | 0            | 0      | 0           | 0             | 0             | 0             | 0             |  |
| 岐阜八幡      | 2 (0)        | 1 (1)  | 1 (0)       | 137 (47)      | 27 (12)       | 82 (26)       | 28 (9)        |  |
|           | 7 (0)        | 0 (0)  | 7 (0)       | 45 (16)       | 12 (1)        | 26 (13)       | 7 (2)         |  |
|           | 2            | 0      | 1           | 28            | 7             | 13            | 8             |  |
|           | 0            | 0      | 0           | 1             | 0             | 1             | 0             |  |
| 中津川       | 4 (0)        | 7 (1)  | 3 (0)       | 236 (72)      | 61 (21)       | 169 (50)      | 6 (1)         |  |
|           | 2 (1)        | 4 (0)  | 0 (0)       | 93 (25)       | 14 (6)        | 76 (18)       | 3 (1)         |  |
|           | 0            | 1      | 0           | 32            | 20            | 12            | 0             |  |
|           | 0            | 0      | 0           | 0             | 0             | 0             | 0             |  |
| 合計        | 81 (22)      | 40 (9) | 49 (11)     | 5,353 (1,863) | 1,891 (702)   | 3,332 (1,110) | 130 (51)      |  |
|           | 38 (8)       | 21 (8) | 19 (2)      | 2,560 (1,110) | 602 (271)     | 1,892 (811)   | 66 (28)       |  |
|           | 17           | 3      | 10          | 626           | 386           | 202           | 38            |  |
|           | -            | -      | -           | 18            | 7             | 11            | -             |  |

(注) 1. 身体障害者、知的障害者、精神障害者、その他障害者

2. ( ) は重度障害者

第12表 一般被保険者求職者給付状況（基本手当関係）

| 項目<br>年月<br>安定所 | 受給資格決定件数  | 所 定 日 数 内 の 給 付 |         |        |         |         |        |        |        |        |           |         |        |        |        |       |              | 支給金額<br>(千円) | 支 給 了   | 訓練延長給付 |        |              |
|-----------------|-----------|-----------------|---------|--------|---------|---------|--------|--------|--------|--------|-----------|---------|--------|--------|--------|-------|--------------|--------------|---------|--------|--------|--------------|
|                 |           | 初回受給者           | 特定受給資格者 | 受給者実人員 | 特定受給資格者 | 年 齢 区 分 |        |        |        |        | 特定受給資格者以外 | 年 齢 区 分 |        |        |        |       | 支給金額<br>(千円) |              |         | 支 給 了  | 受給者実人員 | 支給金額<br>(千円) |
|                 |           |                 |         |        |         | 29歳以下   | 30～44歳 | 45～59歳 | 60～64歳 | 旧法分    |           | 29歳以下   | 30～44歳 | 45～59歳 | 60～64歳 | 就職困難者 |              |              |         |        |        |              |
| 平成19年4月         | 3,373     | 1,549           | 522     | 6,529  | 2,105   | 187     | 508    | 1,168  | 242    | -      | 4,424     | 1,161   | 1,210  | 1,015  | 749    | 286   | 3            | 717,964      | 1,028   | 168    | 24,026 |              |
| 安<br>定<br>所     | 岐阜 阜      | 1,234           | 617     | 241    | 2,585   | 849     | 85     | 221    | 458    | 85     | -         | 1,736   | 500    | 530    | 346    | 257   | 102          | 1            | 297,160 | 415    | 51     | 7,731        |
|                 | 大 垣       | 550             | 293     | 76     | 1,254   | 361     | 40     | 83     | 208    | 30     | -         | 893     | 243    | 231    | 225    | 145   | 49           | 0            | 141,383 | 194    | 33     | 4,060        |
|                 | 多 治 見     | 589             | 253     | 76     | 1,014   | 311     | 23     | 77     | 165    | 46     | -         | 703     | 157    | 166    | 167    | 157   | 55           | 1            | 111,665 | 162    | 63     | 9,240        |
|                 | 高 山       | 348             | 120     | 42     | 517     | 223     | 13     | 51     | 128    | 31     | -         | 294     | 62     | 68     | 85     | 53    | 26           | 0            | 50,926  | 61     | -      | -            |
|                 | 恵 那       | 72              | 30      | 5      | 146     | 40      | 2      | 7      | 24     | 7      | -         | 106     | 22     | 27     | 24     | 23    | 10           | 0            | 14,993  | 29     | 8      | 1,218        |
|                 | 関         | 216             | 89      | 34     | 376     | 129     | 12     | 27     | 80     | 10     | -         | 247     | 66     | 60     | 65     | 43    | 12           | 1            | 38,136  | 62     | 1      | 107          |
|                 | 美濃加茂      | 172             | 64      | 17     | 280     | 72      | 2      | 18     | 39     | 13     | -         | 208     | 50     | 64     | 48     | 32    | 14           | 0            | 27,870  | 38     | 5      | 684          |
|                 | 岐阜八幡      | 66              | 34      | 17     | 117     | 53      | 4      | 12     | 30     | 7      | -         | 64      | 17     | 12     | 19     | 11    | 5            | 0            | 10,659  | 14     | 1      | 178          |
|                 | 中 津 川     | 126             | 49      | 14     | 240     | 67      | 6      | 12     | 36     | 13     | -         | 173     | 44     | 52     | 36     | 28    | 13           | 0            | 25,174  | 53     | 6      | 809          |
|                 | 平成17年度月平均 | 2,387           | 1,832   | 502    | 8,177   | 2,672   | 233    | 631    | 1,506  | 296    | 7         | 5,505   | 1,533  | 1,325  | 1,201  | 927   | 322          | 197          | 972,533 | 1,322  | 306    | 37,670       |
| 平成18 "          | 2,264     | 1,708           | 426     | 7,526  | 2,378   | 202     | 564    | 1,347  | 264    | 2      | 5,148     | 1,453   | 1,408  | 1,209  | 728    | 296   | 55           | 888,993      | 1,223   | 283    | 34,720 |              |
| 平成18年4月         | 3,651     | 1,600           | 468     | 7,050  | 2,550   | 229     | 601    | 1,435  | 280    | 5      | 4,500     | 1,200   | 1,108  | 1,076  | 724    | 287   | 105          | 771,708      | 989     | 133    | 17,790 |              |
| 平成19年3月         | 2,153     | 1,409           | 384     | 6,765  | 2,018   | 176     | 466    | 1,145  | 231    | -      | 4,747     | 1,323   | 1,339  | 1,084  | 706    | 288   | 7            | 820,918      | 1,246   | 301    | 43,735 |              |
| 対前年同月比%         | -7.6      | -3.2            | 11.5    | -7.4   | -17.5   | -18.3   | -15.5  | -18.6  | -13.6  | -100.0 | -1.7      | -3.3    | 9.2    | -5.7   | 3.5    | -0.3  | -97.1        | -7.0         | 3.9     | 26.3   | 35.1   |              |
| 対前月比%           | 56.7      | 9.9             | 35.9    | -3.5   | 4.3     | 6.3     | 9.0    | 2.0    | 4.8    | -      | -6.8      | -12.2   | -9.6   | -6.4   | 6.1    | -0.7  | -57.1        | -12.5        | -17.5   | -44.2  | -45.1  |              |

第13表 高齢求職者給付・就職促進給付状況（短時間を除く）

| 項目<br>年月<br>安定所 | 技能習得手当     |              | 傷病手当       |              | そ の 他          |                |              |                            |      |      | 就 職 促 進 給 付   |       |              |        |              |       |              |        |              |       |
|-----------------|------------|--------------|------------|--------------|----------------|----------------|--------------|----------------------------|------|------|---------------|-------|--------------|--------|--------------|-------|--------------|--------|--------------|-------|
|                 | 受給者<br>実人員 | 支給金額<br>(千円) | 受給者<br>実人員 | 支給金額<br>(千円) | 給付<br>制限<br>件数 | 自己<br>都合<br>退職 | 受給期間<br>延長者数 | 管内事業所離職者数（基本手当基本分初回受給者のうち） |      |      | 高齢継続被保険者求職者給付 |       | 常用就職支度手当     |        | 再 就 職 手 当    |       | 就 業 手 当      |        |              |       |
|                 |            |              |            |              |                |                |              | 計                          | 男    | 女    | 受給資格<br>決定件数  | 受給者数  | 支給金額<br>(千円) | 支給人員   | 支給金額<br>(千円) | 支給人員  | 支給金額<br>(千円) | 支給人員   | 支給金額<br>(千円) |       |
| 平成19年4月         | 349        | 3,737        | 28         | 4,152        | 1,330          | 1,324          | 10           | 831                        | 346  | 485  | 392           | 280   | 61,777       | 1      | 108          | 414   | 70,611       | 170    | 3,636        |       |
| 安<br>定<br>所     | 岐阜 阜       | 130          | 1,595      | 12           | 1,623          | 569            | 566          | 3                          | 369  | 170  | 199           | 147   | 125          | 28,226 | -            | -     | 149          | 26,134 | 38           | 653   |
|                 | 大 垣        | 64           | 634        | 3            | 303            | 213            | 213          | 2                          | 144  | 51   | 93            | 62    | 35           | 7,526  | -            | -     | 80           | 14,182 | 30           | 514   |
|                 | 多 治 見      | 117          | 1,137      | 2            | 252            | 263            | 262          | 3                          | 110  | 44   | 66            | 50    | 28           | 6,411  | -            | -     | 59           | 10,578 | 18           | 418   |
|                 | 高 山        | -            | -          | 3            | 711            | 85             | 85           | 1                          | 88   | 36   | 52            | 41    | 27           | 6,135  | 1            | 108   | 38           | 6,841  | 37           | 697   |
|                 | 恵 那        | 13           | 132        | 4            | 550            | 26             | 25           | -                          | 15   | 8    | 7             | 15    | 15           | 3,250  | -            | -     | 24           | 3,428  | 9            | 242   |
|                 | 関          | 3            | 23         | -            | -              | 61             | 60           | 1                          | 41   | 15   | 26            | 23    | 18           | 3,507  | -            | -     | 27           | 4,025  | 10           | 237   |
|                 | 美濃加茂       | 9            | 92         | -            | -              | 51             | 51           | -                          | 19   | 5    | 14            | 21    | 10           | 1,916  | -            | -     | 15           | 1,965  | 1            | 22    |
|                 | 岐阜八幡       | 1            | 7          | 3            | 478            | 22             | 22           | -                          | 19   | 10   | 9             | 16    | 6            | 1,367  | -            | -     | 5            | 914    | 14           | 418   |
|                 | 中 津 川      | 12           | 117        | 1            | 235            | 40             | 40           | -                          | 26   | 7    | 19            | 17    | 16           | 3,439  | -            | -     | 17           | 2,544  | 13           | 436   |
|                 | 平成17年度月平均  | 752          | 6,827      | 38           | 5,718          | 1,274          | 1,267        | 20                         | 924  | 379  | 545           | 166   | 166          | 35,240 | 3            | 311   | 496          | 84,924 | 233          | 5,293 |
| 平成18 "          | 698        | 6,275        | 28         | 4,463        | 1,240          | 1,234          | 18           | 874                        | 337  | 537  | 168           | 166   | 35,433       | 3      | 385          | 567   | 98,445       | 228    | 5,415        |       |
| 平成18年4月         | 200        | 1,769        | 17         | 2,286        | 1,328          | 1,325          | 19           | 853                        | 344  | 509  | 456           | 325   | 70,841       | 6      | 831          | 424   | 75,447       | 207    | 4,878        |       |
| 平成19年3月         | 659        | 6,330        | 33         | 4,770        | 1,163          | 1,160          | 16           | 715                        | 273  | 442  | 144           | 123   | 25,256       | 5      | 707          | 543   | 98,746       | 196    | 4,704        |       |
| 対前年同月比%         | 74.5       | 111.2        | 64.7       | 81.6         | 0.2            | -0.1           | -47.4        | -2.6                       | 0.6  | -4.7 | -14.0         | -13.8 | -12.8        | -83.3  | -87.0        | -2.4  | -6.4         | -17.9  | -25.5        |       |
| 対前月比%           | -47.0      | -41.0        | -15.2      | -13.0        | 14.4           | 14.1           | -37.5        | 16.2                       | 26.7 | 9.7  | 172.2         | 127.6 | 144.6        | -80.0  | -84.7        | -23.8 | -28.5        | -13.3  | -22.7        |       |

(注) 受給資格決定件数・初回受給者・受給者実人員・給付制限件数は短時間労働を含む。  
支給金額は千円未満四捨五入のため安定所の計と合計が一致しないことがある。





## 第15表 産業別・月別企業整備状況

(職業安定課調べ)

| 月別<br>産業別   | 16年度計       |         | 17年度計   |         | 18年度計   |       | 平成18年 |       |       |       |      |      | 平成19年 |      |     |       |     |      |      |     |      |
|-------------|-------------|---------|---------|---------|---------|-------|-------|-------|-------|-------|------|------|-------|------|-----|-------|-----|------|------|-----|------|
|             |             |         |         |         |         |       | 10月   |       | 11月   |       | 12月  |      | 1月    |      | 2月  |       | 3月  |      | 4月   |     |      |
|             | 件           | 人       | 件       | 人       | 件       | 人     | 件     | 人     | 件     | 人     | 件    | 人    | 件     | 人    | 件   | 人     | 件   | 人    | 件    | 人   |      |
| E<br>建設     | 20          | 181     | 11      | 157     | 19      | 173   | 2     | 17    | -     | -     | -    | -    | -     | -    | 1   | 9     | -   | -    | -    | -   |      |
|             | (11)        | (90)    | (6)     | (120)   | (17)    | (158) | (2)   | (17)  | (-)   | (-)   | (-)  | (-)  | (-)   | (-)  | (1) | (9)   | (-) | (-)  | (-)  | (-) |      |
| F<br>製造業    | 11<br>繊維    | 4       | 104     | 6       | 102     | 3     | 34    | -     | -     | -     | -    | -    | -     | -    | -   | -     | -   | -    | -    | -   |      |
|             |             | (1)     | (39)    | (2)     | (53)    | (0)   | (0)   | (-)   | (-)   | (-)   | (-)  | (-)  | (-)   | (-)  | (-) | (-)   | (-) | (-)  | (-)  | (-) |      |
|             | 12<br>縫製    | 9       | 104     | 6       | 119     | 3     | 39    | -     | -     | -     | -    | 1    | 11    | -    | -   | 1     | 7   | -    | -    | -   | -    |
|             |             | (3)     | (35)    | (1)     | (31)    | (3)   | (39)  | (-)   | (-)   | (-)   | (-)  | (1)  | (11)  | (-)  | (-) | (1)   | (7) | (-)  | (-)  | (-) | (-)  |
|             | 13<br>木材    | -       | -       | 4       | 30      | 4     | 42    | -     | -     | -     | -    | -    | -     | 1    | 6   | -     | -   | -    | -    | -   | -    |
|             |             | (-)     | (-)     | (2)     | (14)    | (3)   | (36)  | (-)   | (-)   | (-)   | (-)  | (-)  | (-)   | (1)  | (6) | (-)   | (-) | (-)  | (-)  | (-) | (-)  |
|             | 22<br>窯業・土石 | 11      | 191     | 10      | 199     | 17    | 374   | -     | -     | 2     | 54   | 3    | 59    | 1    | 9   | -     | -   | -    | -    | 1   | 22   |
|             |             | (8)     | (170)   | (6)     | (152)   | (13)  | (338) | (-)   | (-)   | (2)   | (54) | (3)  | (59)  | (1)  | (9) | (-)   | (-) | (-)  | (-)  | (1) | (22) |
|             | 25<br>金属    | 3       | 38      | 1       | 11      | 1     | 6     | -     | -     | -     | -    | -    | -     | -    | -   | -     | -   | -    | -    | -   | -    |
|             |             | (1)     | (27)    | (1)     | (11)    | (1)   | (6)   | (-)   | (-)   | (-)   | (-)  | (-)  | (-)   | (-)  | (-) | (-)   | (-) | (-)  | (-)  | (-) | (-)  |
| 26<br>一般機械  | 2           | 18      | 1       | 13      | 1       | 6     | -     | -     | -     | -     | -    | -    | -     | -    | 1   | 6     | -   | -    | -    | -   |      |
|             | (1)         | (6)     | (1)     | (13)    | (1)     | (6)   | (-)   | (-)   | (-)   | (-)   | (-)  | (-)  | (-)   | (-)  | (1) | (6)   | (-) | (-)  | (-)  | (-) |      |
| 27<br>電気機械  | 1           | 6       | -       | -       | 2       | 32    | -     | -     | -     | -     | 1    | 12   | 1     | 20   | -   | -     | -   | -    | -    | -   |      |
|             | (-)         | (-)     | (-)     | (-)     | (-)     | (-)   | (-)   | (-)   | (-)   | (-)   | (-)  | (-)  | (-)   | (-)  | (-) | (-)   | (-) | (-)  | (-)  | (-) |      |
| 30<br>輸送用機械 | 2           | 35      | -       | -       | -       | -     | -     | -     | -     | -     | -    | -    | -     | -    | -   | -     | -   | -    | -    | -   |      |
|             | (2)         | (35)    | (-)     | (-)     | (-)     | (-)   | (-)   | (-)   | (-)   | (-)   | (-)  | (-)  | (-)   | (-)  | (-) | (-)   | (-) | (-)  | (-)  | (-) |      |
| その他<br>製造   | 16          | 311     | 13      | 140     | 21      | 508   | 2     | 70    | 1     | 16    | 1    | 12   | 2     | 50   | 3   | 29    | 3   | 45   | -    | -   |      |
|             | (9)         | (190)   | (4)     | (52)    | (12)    | (244) | (1)   | (65)  | (1)   | (16)  | (1)  | (12) | (2)   | (50) | (3) | (29)  | (1) | (21) | (-)  | (-) |      |
| J<br>卸売・小売業 | 17          | 205     | 28      | 617     | 16      | 264   | -     | -     | 1     | 11    | 2    | 12   | -     | -    | 6   | 126   | 2   | 38   | -    | -   |      |
|             | (9)         | (120)   | (11)    | (245)   | (9)     | (156) | (-)   | (-)   | (1)   | (11)  | (1)  | (5)  | (-)   | (-)  | (4) | (107) | (1) | (12) | (-)  | (-) |      |
| その他<br>産業   | 22          | 421     | 39      | 653     | 36      | 785   | 3     | 79    | 2     | 42    | 5    | 36   | 5     | 274  | 3   | 20    | 1   | 7    | 1    | 14  |      |
|             | (15)        | (273)   | (26)    | (545)   | (16)    | (381) | (2)   | (72)  | (1)   | (32)  | (3)  | (24) | (3)   | (98) | (-) | (-)   | (-) | (-)  | (-)  | (-) |      |
| 合計          | 件           | 107     | 119     | 123     | 123     | 123   | 7     | 6     | 13    | 10    | 15   | 6    | 2     |      |     |       |     |      | 2    |     |      |
|             | 人           | 1,614   | 2,041   | 2,263   | 2,263   | 2,263 | 166   | 123   | 142   | 359   | 197  | 90   | 36    |      |     |       |     |      | 36   |     |      |
|             | (985)       | (1,236) | (1,364) | (1,364) | (1,364) | (154) | (113) | (111) | (163) | (158) | (33) | (22) |       |      |     |       |     |      | (22) |     |      |

下段は倒産件数を内数で計上

(注) 平成19年4月以降は、同一月中に10人以上の人員整理が行われたものに変更(それ以前は5人以上)

第16表 一般職業紹介及び雇用保険業務取扱状況の推移

| 項目<br>年月 | 新規求職申込件数 |               |       |               | 新規求人数  |               |       |               | 就職件数  |               |        |               | 有効求職者数 |               |              |              | 有効求人数 |               |        |               | 求人倍率(倍) |               | 有効求人倍率(倍)<br>パート含<br>年度(原数)<br>各月(季節値) | 離職票交付枚数 |               | 受給者資格決定件数 |               | 初回受給者数 |               | 受給者実人数 |               | 受給率<br>(%) |
|----------|----------|---------------|-------|---------------|--------|---------------|-------|---------------|-------|---------------|--------|---------------|--------|---------------|--------------|--------------|-------|---------------|--------|---------------|---------|---------------|--|---------|---------------|-----------|---------------|--------|---------------|--------|---------------|------------|
|          | うち中高年    |               | うち中高年 |               | うち中高年  |               | うち中高年 |               | うち中高年 |               | うち中高年  |               | うち中高年  |               | 新規求人<br>(一般) | 有効求人<br>(一般) | 実数    | 対前年同<br>月比(%) | 実数     | 対前年同<br>月比(%) | 実数      | 対前年同<br>月比(%) |  | 実数      | 対前年同<br>月比(%) | 実数        | 対前年同<br>月比(%) | 実数     | 対前年同<br>月比(%) |        |               |            |
|          | 実数       | 対前年同<br>月比(%) | 実数    | 対前年同<br>月比(%) | 実数     | 対前年同<br>月比(%) | 実数    | 対前年同<br>月比(%) | 実数    | 対前年同<br>月比(%) | 実数     | 対前年同<br>月比(%) | 実数     | 対前年同<br>月比(%) |              |              |       |               |        |               |         |               |  |         |               |           |               |        |               | 実数     | 対前年同<br>月比(%) |            |
| 平成9年度月平均 | 5,849    | 6.7           | 2,344 | 6.8           | 8,802  | -1.2          | 1,633 | -0.5          | 510   | -4.0          | 27,140 | 6.7           | 14,436 | 6.2           | 24,611       | 0.7          | 2,303 | 2.3           | 7,593  | 16.6          | 1.50    | 0.91          | 1.09                                   | 3,747   | 9.0           | 2,583     | 11.1          | 1,889  | 10.8          | 11,768 | 4.4           | 2.46       |
| 10 "     | 6,676    | 14.1          | 2,663 | 13.6          | 7,465  | -15.2         | 1,647 | 0.9           | 516   | 1.2           | 31,693 | 16.8          | 16,674 | 15.5          | 19,841       | -19.4        | 3,086 | 34.0          | 6,557  | -13.6         | 1.12    | 0.63          | 0.76                                   | 4,035   | 7.7           | 2,891     | 11.9          | 2,280  | 20.7          | 14,103 | 19.8          | 2.95       |
| 11 "     | 6,796    | 1.8           | 2,691 | 1.1           | 7,346  | -1.6          | 1,795 | 9.0           | 627   | 21.5          | 32,376 | 2.2           | 16,712 | 0.2           | 19,058       | -3.9         | 3,410 | 10.5          | 7,406  | 12.9          | 1.08    | 0.59          | 0.74                                   | 3,973   | -1.5          | 2,945     | 1.9           | 2,343  | 2.8           | 14,599 | 3.5           | 3.08       |
| 12 "     | 6,832    | 0.5           | 2,636 | -2.0          | 8,311  | 13.1          | 1,861 | 3.7           | 572   | -8.8          | 32,227 | -0.5          | 16,291 | -2.5          | 21,912       | 15.0         | 3,479 | 2.0           | 9,896  | 33.6          | 1.22    | 0.68          | 0.89                                   | 4,145   | 4.3           | 2,944     | 0.0           | 2,310  | -1.4          | 14,240 | -2.5          | 3.01       |
| 13 "     | 7,453    | 9.1           | 2,786 | 5.7           | 7,833  | -5.8          | 1,911 | 2.7           | 596   | 4.2           | 34,805 | 8.0           | 16,894 | 3.7           | 20,662       | -5.7         | 4,120 | 18.4          | 9,643  | -2.6          | 1.05    | 0.59          | 0.78                                   | 4,290   | 3.5           | 3,186     | 8.2           | 2,639  | 14.2          | 15,612 | 9.6           | 3.29       |
| 14 "     | 7,534    | 1.1           | 2,824 | 1.4           | 7,518  | -4.0          | 1,991 | 4.2           | 593   | -0.5          | 34,177 | -1.8          | 15,640 | -7.4          | 19,276       | -6.7         | 4,563 | 10.8          | 9,328  | -3.3          | 1.00    | 0.56          | 0.74                                   | 4,426   | 3.2           | 3,065     | -3.8          | 2,560  | -3.0          | 14,284 | -8.5          | 3.02       |
| 15 "     | 7,343    | -2.5          | 2,669 | -5.5          | 8,017  | 6.6           | 2,036 | 2.3           | 577   | -2.7          | 31,317 | -8.4          | 13,649 | -12.7         | 20,698       | 7.4          | 4,435 | -2.8          | 9,484  | 1.7           | 1.09    | 0.66          | 0.84                                   | 4,012   | -9.4          | 2,698     | -12.0         | 2,193  | -14.3         | 11,378 | -20.3         | 2.40       |
| 16 "     | 6,149    | -16.3         | 2,058 | -22.9         | 8,751  | 9.2           | 2,053 | 0.8           | 600   | 4.0           | 26,105 | -16.6         | 10,570 | -22.6         | 23,561       | 13.8         | 5,806 | 30.9          | 10,708 | 12.9          | 1.42    | 0.90          | 1.07                                   | 3,949   | -1.6          | 2,461     | -8.8          | 1,928  | -12.1         | 9,048  | -20.5         | 1.89       |
| 17 "     | 5,772    | -6.1          | 1,807 | -12.2         | 9,155  | 4.6           | 1,999 | -2.6          | 545   | -9.2          | 22,723 | -13.0         | 8,443  | -20.1         | 24,935       | 5.8          | 7,729 | 33.1          | 12,054 | 12.6          | 1.59    | 1.10          | 1.21                                   | 4,004   | 1.4           | 2,387     | -3.0          | 1,832  | -5.0          | 8,177  | -9.6          | 1.69       |
| 18 "     | 5,543    | -4.0          | 1,703 | -5.8          | 10,146 | 10.8          | 2,022 | 1.2           | 552   | 1.3           | 21,435 | -5.7          | 7,664  | -9.2          | 28,138       | 12.8         | 8,074 | 4.5           | 12,838 | 6.5           | 1.83    | 1.31          | 1.39                                   | 4,040   | 0.9           | 2,264     | -5.2          | 1,708  | -6.8          | 7,526  | -8.0          | 1.52       |
| 平成17年4月  | 7,502    | -22.5         | 2,523 | -33.7         | 8,416  | -2.8          | 2,321 | -13.4         | 725   | -17.5         | 24,922 | -21.7         | 9,557  | -28.3         | 23,752       | 3.8          | 8,186 | 75.0          | 11,756 | 12.5          | 1.12    | 0.95          | 1.15                                   | 7,481   | -2.0          | 3,869     | -12.9         | 1,835  | -28.6         | 7,579  | -18.0         | 1.58       |
| 5月       | 5,901    | -4.1          | 1,803 | -14.5         | 7,772  | -2.8          | 1,952 | 2.4           | 490   | -4.5          | 24,574 | -17.8         | 9,172  | -25.9         | 22,983       | 6.1          | 8,551 | 73.8          | 11,415 | 12.3          | 1.32    | 0.94          | 1.16                                   | 3,591   | 3.5           | 2,548     | -2.6          | 2,351  | 7.6           | 8,229  | -5.4          | 1.70       |
| 6月       | 5,844    | -7.3          | 1,923 | -5.2          | 9,074  | 9.1           | 2,101 | 0.4           | 558   | -1.6          | 24,225 | -16.2         | 9,115  | -23.0         | 22,864       | 4.0          | 8,542 | 56.8          | 11,224 | 11.4          | 1.55    | 0.94          | 1.17                                   | 3,580   | 6.8           | 2,421     | 1.7           | 1,917  | -6.1          | 8,542  | -12.5         | 1.76       |
| 7月       | 5,247    | -12.0         | 1,664 | -13.7         | 8,492  | 4.7           | 1,860 | -10.5         | 493   | -15.6         | 23,304 | -16.1         | 8,812  | -22.4         | 22,884       | 4.3          | 7,978 | 47.5          | 11,541 | 23.4          | 1.62    | 0.98          | 1.20                                   | 3,656   | 1.2           | 2,253     | -8.6          | 1,857  | -13.0         | 8,606  | -14.4         | 1.77       |
| 8月       | 5,648    | -4.0          | 1,655 | -11.8         | 8,962  | 9.8           | 1,982 | -2.2          | 535   | -8.4          | 23,045 | -14.0         | 8,598  | -20.8         | 24,215       | 8.9          | 7,529 | 40.3          | 11,935 | 24.4          | 1.59    | 1.05          | 1.21                                   | 3,770   | 2.0           | 2,314     | -1.2          | 2,173  | 4.5           | 9,133  | -9.7          | 1.88       |
| 9月       | 5,844    | -3.6          | 1,734 | -9.9          | 9,846  | 2.7           | 1,960 | -5.9          | 499   | -14.1         | 22,855 | -12.7         | 8,379  | -20.2         | 25,173       | 5.4          | 7,884 | 30.2          | 12,559 | 22.6          | 1.68    | 1.10          | 1.21                                   | 3,991   | 3.3           | 2,411     | 2.2           | 1,684  | -11.8         | 8,462  | -12.3         | 1.75       |
| 10月      | 5,862    | 4.8           | 1,815 | -1.6          | 9,605  | -2.8          | 2,183 | 5.6           | 594   | 2.1           | 22,942 | -9.6          | 8,289  | -17.9         | 26,302       | 3.5          | 8,044 | 31.1          | 12,600 | 17.9          | 1.64    | 1.15          | 1.20                                   | 3,852   | 2.7           | 2,497     | 4.4           | 1,772  | 1.8           | 8,352  | -9.1          | 1.73       |
| 11月      | 5,248    | 0.3           | 1,661 | -6.1          | 8,825  | 1.2           | 2,035 | 2.3           | 552   | -8.9          | 21,939 | -9.6          | 8,019  | -17.7         | 25,576       | 0.5          | 7,681 | 25.4          | 12,634 | 8.8           | 1.68    | 1.17          | 1.20                                   | 3,351   | 11.0          | 2,146     | 5.7           | 1,985  | 12.0          | 8,326  | -7.9          | 1.72       |
| 12月      | 3,909    | -14.6         | 1,288 | -22.0         | 8,467  | 3.4           | 1,494 | -12.5         | 362   | -30.7         | 19,930 | -11.0         | 7,551  | -18.1         | 24,293       | -0.8         | 6,424 | 15.1          | 11,570 | 5.3           | 2.17    | 1.22          | 1.24                                   | 3,129   | -4.4          | 1,502     | -10.1         | 1,557  | -11.0         | 7,875  | -8.6          | 1.63       |
| 平成18年1月  | 6,320    | 0.4           | 2,044 | -2.3          | 10,343 | 15.6          | 1,612 | -4.0          | 450   | -10.7         | 20,973 | -8.4          | 7,862  | -15.2         | 25,734       | 7.7          | 6,807 | 9.9           | 11,705 | 3.9           | 1.64    | 1.23          | 1.26                                   | 4,193   | -0.2          | 2,490     | 5.0           | 1,519  | -2.6          | 7,802  | -5.6          | 1.62       |
| 2月       | 5,465    | -1.1          | 1,669 | -3.4          | 9,808  | 12.5          | 1,920 | 3.8           | 515   | -2.1          | 21,272 | -6.7          | 7,838  | -13.1         | 27,188       | 13.2         | 7,114 | 8.7           | 12,383 | 7.0           | 1.79    | 1.28          | 1.29                                   | 3,226   | -3.3          | 1,859     | -7.0          | 1,782  | 9.2           | 7,705  | -2.8          | 1.60       |
| 3月       | 6,479    | -0.6          | 1,908 | -2.0          | 10,250 | 5.7           | 2,562 | 3.6           | 770   | 2.1           | 22,697 | -6.0          | 8,124  | -12.2         | 28,252       | 13.7         | 8,003 | 10.8          | 13,328 | 6.8           | 1.58    | 1.24          | 1.30                                   | 4,225   | 1.1           | 2,328     | -5.6          | 1,554  | -11.8         | 7,513  | -6.3          | 1.55       |
| 4月       | 7,015    | -6.5          | 2,435 | -3.5          | 9,527  | 13.2          | 2,214 | -4.6          | 631   | -13.0         | 23,112 | -7.3          | 8,451  | -11.6         | 26,847       | 13.0         | 8,810 | 7.6           | 13,097 | 11.4          | 1.36    | 1.16          | 1.34                                   | 7,527   | 0.6           | 3,651     | -5.6          | 1,600  | -12.8         | 7,050  | -7.0          | 1.44       |
| 5月       | 5,834    | -1.1          | 1,764 | -2.2          | 9,651  | 24.2          | 2,251 | 15.3          | 674   | 37.6          | 22,985 | -6.5          | 8,297  | -9.5          | 26,652       | 16.0         | 8,987 | 5.1           | 12,445 | 9.0           | 1.65    | 1.16          | 1.36                                   | 3,630   | 1.1           | 2,530     | -0.7          | 2,461  | 4.7           | 7,930  | -3.6          | 1.61       |
| 6月       | 5,706    | -2.4          | 1,708 | -11.2         | 9,690  | 6.8           | 2,142 | 2.0           | 558   | 0.0           | 22,479 | -7.2          | 8,036  | -11.8         | 26,399       | 15.5         | 8,957 | 4.9           | 12,527 | 11.6          | 1.70    | 1.17          | 1.39                                   | 3,625   | 1.3           | 2,187     | -9.7          | 1,737  | -9.4          | 7,967  | -6.7          | 1.61       |
| 7月       | 5,165    | -1.6          | 1,610 | -3.2          | 9,284  | 9.3           | 1,886 | 1.4           | 548   | 11.2          | 21,726 | -6.8          | 7,776  | -11.8         | 26,188       | 14.4         | 8,343 | 4.6           | 12,335 | 6.9           | 1.80    | 1.21          | 1.40                                   | 3,698   | 1.1           | 2,084     | -7.5          | 1,721  | -7.3          | 8,078  | -6.1          | 1.63       |
| 8月       | 5,507    | -2.5          | 1,674 | 1.1           | 10,934 | 22.0          | 1,862 | -6.1          | 505   | -5.6          | 21,756 | -5.6          | 7,733  | -10.1         | 28,039       | 15.8         | 7,911 | 5.1           | 12,650 | 6.0           | 1.99    | 1.29          | 1.41                                   | 3,958   | 5.0           | 2,261     | -2.3          | 2,074  | -4.6          | 8,510  | -6.8          | 1.72       |
| 9月       | 5,714    | -2.2          | 1,637 | -5.6          | 11,208 | 13.8          | 2,085 | 6.4           | 561   | 12.4          | 21,854 | -4.4          | 7,665  | -8.5          | 29,478       | 17.1         | 8,104 | 2.8           | 13,289 | 5.8           | 1.96    | 1.35          | 1.40                                   | 4,000   | 0.2           | 2,349     | -2.6          | 1,458  | -13.4         | 7,728  | -8.7          | 1.56       |
| 10月      | 5,485    | -6.4          | 1,736 | -4.4          | 10,157 | 5.7           | 2,281 | 4.5           | 576   | -3.0          | 21,712 | -5.4          | 7,666  | -7.5          | 29,856       | 13.5         | 8,198 | 1.9           | 13,623 | 8.1           | 1.85    | 1.38          | 1.39                                   | 3,867   | 0.4           | 2,420     | -3.1          | 1,731  | -2.3          | 7,794  | -6.7          | 1.57       |
| 11月      | 4,693    | -10.6         | 1,367 | -17.7         | 10,810 | 22.5          | 1,879 | -7.7          | 501   | -9.2          | 20,444 | -6.8          | 7,272  | -9.3          | 29,962       | 17.1         | 7,779 | 1.3           | 13,405 | 6.1           | 2.30    | 1.47          | 1.44                                   | 3,054   | -8.9          | 1,772     | -17.4         | 1,676  | -15.6         | 7,435  | -10.7         | 1.50       |
| 12月      | 4,004    | 2.4           | 1,369 | 6.3           | 9,608  | 13.5          | 1,648 | 10.3          | 427   | 18.0          | 19,054 | -4.4          | 7,020  | -7.0          | 28,305       | 16.5         | 6,847 | 6.6           | 13,091 | 13.1          | 2.40    | 1.49          | 1.45                                   | 3,272   | 4.6           | 1,511     | 0.6           | 1,374  | -11.8         | 7,027  | -10.8         | 1.42       |
| 平成19年1月  | 6,045    | -4.4          | 1,862 | -8.9          | 9,993  | -3.4          | 1,639 | 1.7           | 455   | 1.1           | 19,919 | -5.0          | 7,287  | -7.3          | 28,371       | 10.2         | 7,354 | 8.0           | 12,407 | 6.0           | 1.65    | 1.42          | 1.40                                   | 4,292   | 2.4           | 2,393     | -3.9          | 1,562  | 2.8           | 7,104  | -8.9          | 1.43       |
| 2月       | 5,369    | -1.8          | 1,528 | -8.4          | 10,709 | 9.2           | 1,968 | 2.5           | 541   | 5.0           | 20,383 | -4.2          | 7,213  | -8.0          | 28,726       | 5.7          | 7,589 | 6.7           | 12,464 | 0.7           | 1.99    | 1.41          | 1.37                                   | 3,422   | 6.1           | 1,862     | 0.2           | 1,688  | -5.3          | 6,927  | -10.1         | 1.40       |
| 3月       | 5,979    | -7.7          | 1,743 | -8.6          | 10,176 | -0.7          | 2,409 | -6.0          | 650   | -15.6         | 21,794 | -4.0          | 7,553  | -7.0          | 28,828       | 2.0          | 8,014 | 0.1           | 12,724 | -4.5          | 1.70    | 1.32          | 1.34                                   | 4,131   | -2.2          | 2,153     | -7.5          | 1,409  | -9.3          | 6,765  | -10.0         | 1.36       |
| 4月       | 6,435    | -8.3          | 2,104 | -13.6         | 9,253  | -2.9          | 2,168 | -2.1          | 608   | -3.6          | 22,116 | -4.3          | 7,842  | -7.2          | 27,463       | 2.3          | 8,721 | -1.0          | 12,310 | -6.0          | 1.44    | 1.24          | 1.38                                   | 7,256   | -3.6          | 3,373     | -7.6          | 1,549  | -3.2          | 6,529  | -7.4          | 1.30       |

(注) 年度の有効求人倍率は原数による

(注) 有効求人倍率(季節調整)の平成18年12月以前の月別の倍率は、新季節指数により改訂(19年2月)されている。

離職票交付枚数は、高齢・特例を含む。

### 第17表 教育訓練給付状況

| 項目<br>年月<br>安定所 | 計     |       |       |          | 教育訓練受講科目（職種別） |              |              |        |        |            |         |         |        |        |
|-----------------|-------|-------|-------|----------|---------------|--------------|--------------|--------|--------|------------|---------|---------|--------|--------|
|                 | 受給者数  | うち男   | うち通学制 | 支給金額（千円） | 技術関係          | 医療・保健衛生・社会福祉 | 労務・財務・経営・不動産 | 教育関係   | 事務処理関係 | サービス・販売・保安 | 運輸・通信関係 | 農林・採掘関係 | 製造関係   | その他の技能 |
| 平成19年4月         | 129   | 41    | 68    | 9,725    | 4             | 40           | 4            | -      | 61     | 7          | 8       | -       | -      | 5      |
| 安定所             | 岐阜 卓  | 64    | 20    | 35       | 5,118         | 2            | 19           | 2      | -      | 27         | 4       | 6       | -      | 4      |
|                 | 大垣    | 20    | 8     | 11       | 1,615         | 2            | 6            | -      | -      | 10         | 1       | -       | -      | 1      |
|                 | 多治見   | 20    | 8     | 10       | 1,437         | -            | 8            | 1      | -      | 9          | 2       | -       | -      | -      |
|                 | 高山    | 5     | -     | 1        | 135           | -            | 1            | -      | -      | 4          | -       | -       | -      | -      |
|                 | 恵那    | 5     | 1     | 3        | 399           | -            | 2            | 1      | -      | 2          | -       | -       | -      | -      |
|                 | 関     | 1     | -     | 1        | 200           | -            | -            | -      | -      | 1          | -       | -       | -      | -      |
|                 | 美濃加茂  | 8     | 3     | 5        | 429           | -            | -            | -      | -      | 6          | -       | 2       | -      | -      |
|                 | 岐阜八幡  | 1     | -     | 1        | 200           | -            | -            | -      | -      | 1          | -       | -       | -      | -      |
| 中津川             | 5     | 1     | 1     | 191      | -             | 4            | -            | -      | 1      | -          | -       | -       | -      |        |
| 平成17年度月平均       | 184   | 73    | 107   | 12,988   | 18            | 59           | 16           | -      | 64     | 9          | 12      | -       | 1      | 6      |
| 平成18 "          | 168   | 73    | 94    | 11,672   | 18            | 52           | 13           | 1      | 58     | 7          | 12      | -       | 1      | 6      |
| 平成18年4月         | 152   | 57    | 97    | 11,761   | 5             | 48           | 9            | -      | 69     | 9          | 8       | -       | 1      | 3      |
| 平成19年3月         | 142   | 50    | 68    | 9,171    | -             | 47           | 5            | 1      | 68     | 4          | 9       | -       | -      | 8      |
| 対前年同月比%         | -15.1 | -28.1 | -29.9 | -17.3    | -20.0         | -16.7        | -55.6        | -      | -11.6  | -22.2      | 0.0     | -       | -100.0 | 66.7   |
| 対前月比%           | -9.2  | -18.0 | 0.0   | 6.0      | -             | -14.9        | -20.0        | -100.0 | -10.3  | 75.0       | -11.1   | -       | -      | -37.5  |

### 第18表 育児休業給付状況

| 項目<br>年月<br>安定所 | 基本給付金     |           |             |              | 職場復帰給付金  |              |       |
|-----------------|-----------|-----------|-------------|--------------|----------|--------------|-------|
|                 | 受給要件数     | 受給者数      | 受給者員        | 支給金額（千円）     | 受給者数     | 支給金額（千円）     |       |
| 平成19年4月         | 101       | 504       | 1,014       | 64,060       | 81       | 16,781       |       |
| 安定所             | 岐阜 卓      | 47        | 233         | 489          | 32,303   | 34           | 6,853 |
|                 | 大垣        | 29        | 120         | 235          | 13,792   | 26           | 5,487 |
|                 | 多治見       | 10        | 49          | 94           | 5,625    | 5            | 909   |
|                 | 高山        | 3         | 29          | 57           | 3,863    | 4            | 1,018 |
|                 | 恵那        | -         | 5           | 10           | 618      | -            | -     |
|                 | 関         | 3         | 19          | 35           | 2,005    | 4            | 878   |
|                 | 美濃加茂      | 4         | 18          | 33           | 2,011    | 5            | 1,338 |
|                 | 岐阜八幡      | -         | 5           | 10           | 585      | -            | -     |
| 中津川             | 5         | 26        | 51          | 3,257        | 3        | 296          |       |
| 平成17年度月平均       | 107 (0.3) | 475 (0.8) | 954 (1.3)   | 63,527 (107) | 76 (0.1) | 15,755 (3)   |       |
| 平成18 "          | 116 (0.3) | 538 (0.3) | 1,081 (0.4) | 68,089 (26)  | 84 (0.1) | 17,118 (0.7) |       |
| 平成18年4月         | 78        | 454       | 934         | 57,993       | 84       | 16,912       |       |
| 平成19年3月         | 121 (1)   | 586 (1)   | 1,187 (1)   | 73,749 (89)  | 81 (1)   | 16,333 (8)   |       |
| 対前年同月比%         | 29.5      | 11.0      | 8.6         | 10.5         | -3.6     | -0.8         |       |
| 対前月比%           | -16.5     | -14.0     | -14.6       | -13.1        | 0.0      | 2.7          |       |

（ ）は男で内数、当月該当なし

# 用語の定義

## 職業紹介関係

### 1 就業形態、雇用期間、雇用形態

#### ア 就業形態

一般 ...次のパートタイム以外のものをいう。  
パートタイム...1日、1週間又は1か月の所定労働時間が、通常労働者より短いものをいう。

#### イ 雇用期間

常用 ...雇用契約において雇用期間の定めがない、又は4か月以上の雇用期間が定められているもの。(4か月未満であっても雇用契約

の更新により、継続して雇用されることを予定している場合は常用とみなす。)

臨時 ...雇用契約において1か月以上4か月未満の雇用契約が定められているものをいう。

季節 ...季節的な労働需要に対し、又は季節的な余暇を利用して一定期間を定めて就労するものをいう。(4か月未満・以上を問わない。)

#### ウ 雇用形態

雇用期間及び就業形態を組み合わせた分類で次の表のとおり。

|      |           | 就業形態      |           |
|------|-----------|-----------|-----------|
|      |           | 一般        | パートタイム    |
| 雇用期間 | 常雇        | 常用        | 一般的パートタイム |
|      | 4か月以上     |           |           |
|      | 臨時        | 臨時的パートタイム |           |
|      | 4か月未満     |           |           |
| 季節   | 季節的パートタイム |           |           |
|      | 日雇        | 日雇的パートタイム |           |

### 2 求人・充足

新規求人数 ...期間中に新たに受理した求人数(採用予定人数)をいう。

月間有効求人数 ...当月の「新規求人数」と「前月から繰り越された有効求人数」の合計をいう。

充足数 ...自安定所の求人が自・他安定所のあっせんにより求職者と結びついた件数をいう。

### 3 求職・就職

新規求職申込件数 ...期間中に新たに受理した求職申込みの件数をいう。

月間有効求職者数 ...当月の「新規求職申込件数」と「前月から繰り越された有効求職者数」の合計をいう。

紹介件数 ...求職者と求人の結合を図るため、自安定所で行った紹介の件数(他安定所受理求人への紹介を含む。)

就職件数 ...自安定所の求職者が安定所の紹介により就職したことを確認した件数をいう。

雇用保険受給者 ...雇用保険(保)と略す。)の受給資格決定後、所定給付日数分の基本手当の支給を終了するまでの者をいう。

## 雇用保険関係

離職票交付枚数 ...安定所が被保険者資格を喪失した者に交付した離職票の枚数をいう。

受給資格決定件数 ...安定所が受付けた離職票のうち、受給資格があると決定した件数をいう。

初回受給者数 ...受給資格決定後、第1回目の支給を受けた者の数をいう。

受給者実人員 ...基本手当を受けた受給資格者の実数をいう。

## 諸比率の算出方法

前年同月増減率(%) = (当月の数 - 前年同月の数) ÷ 前年同月の数 × 100

有効(新規)求人倍率(倍) = 月間有効(新規)求人数 ÷ 月間有効(新規)求職者数

就職率(%) = 就職件数 ÷ 新規求職者数 × 100

充足率(%) = 充足数 ÷ 新規求人数 × 100

マトリックスとは数の行列をいう。