

平成22年12月28日（火）
午前8：30解禁

平成22年12月28日（火）
職業安定局雇用政策課
（担当・内線）
中央労働市場情報官 武井
担当係 調査係（5740）
（電話代表） 03（5253）1111
（夜間直通） 03（3595）3290

一般職業紹介状況（平成22年11月分）

- 平成22年11月の有効求人倍率は0.57倍で、前月に比べて0.01ポイント上昇。
- 平成22年11月の新規求人倍率は0.95倍で、前月に比べて0.02ポイント上昇。

厚生労働省では、公共職業安定所（ハローワーク）における求人、求職、就職の状況をとりとまとめ、求人倍率などの指標を作成し、一般職業紹介状況として毎月公表しています。

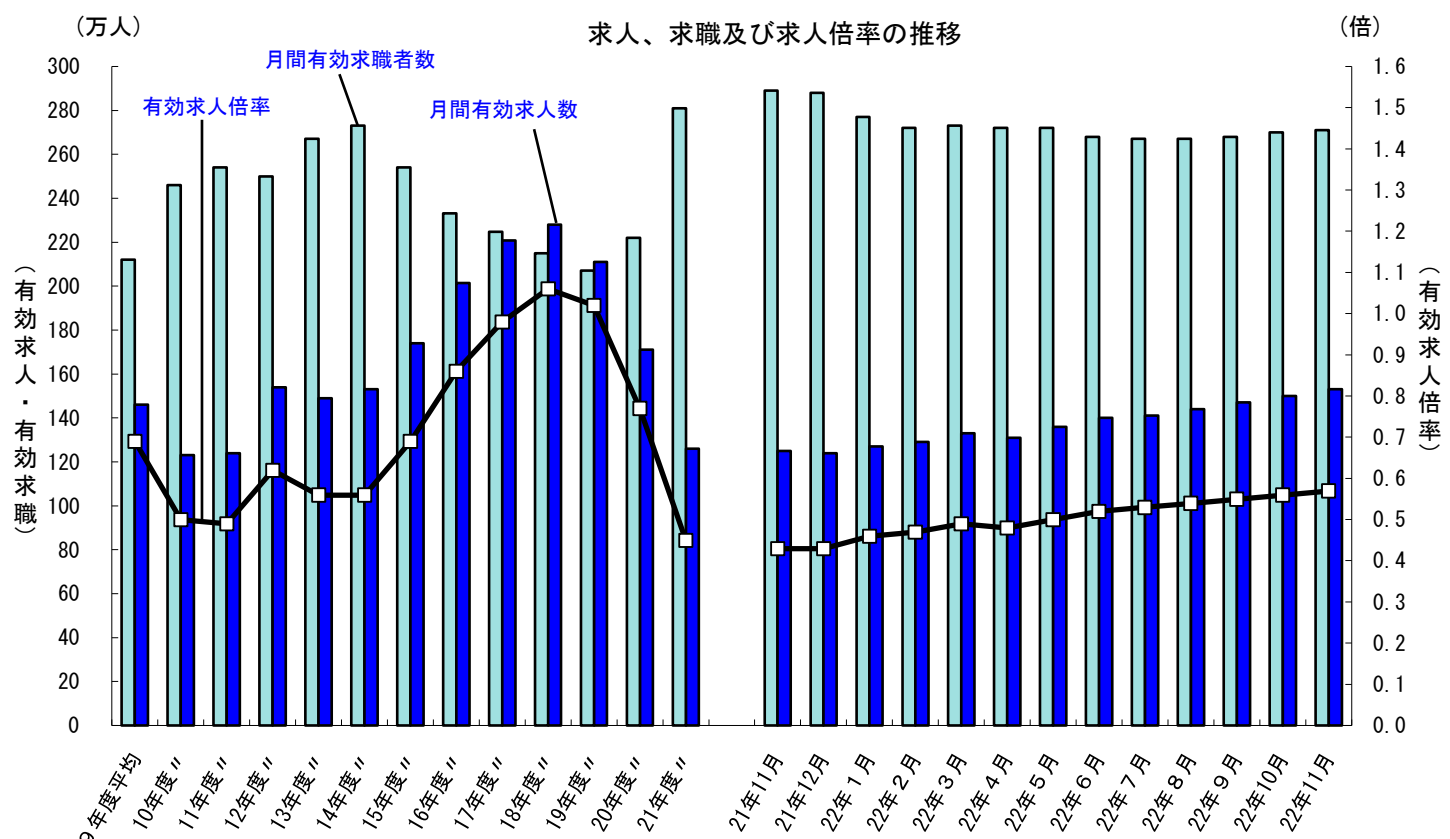
平成22年11月の数値をみると、有効求人倍率（季節調整値）は0.57倍となり、前月を0.01ポイント上回りました。新規求人倍率（季節調整値）は0.95倍となり、前月を0.02ポイント上回りました。

正社員有効求人倍率は0.36倍となり、前年同月を0.09ポイント上回りました。

11月の有効求人（季節調整値）は前月に比べ1.9%増となり、有効求職者（同）は0.2%増となりました。

11月の新規求人（原数値）は前年同月と比較すると22.6%増となりました。これを産業別にみると、情報通信業（47.8%増）、学術研究、専門・技術サービス業（32.0%増）、製造業（28.0%増）などで増加となりました。

都道府県別の有効求人倍率（季節調整値）をみると、最高は福井県の0.94倍、最低は沖縄県の0.33倍となりました。



- （注）
1. 月別の数値は季節調整値である。なお、平成21年12月以前の数値は、平成22年1月分公表時に新季節指数により改訂されている。
 2. 文中の正社員求人倍率は正社員の月間有効求職者をパートタイムを除く常用の月間有効求職者数で除して算出しているが、パートタイムを除く常用の有効求職者には派遣労働者や契約社員を希望する者も含まれるため、厳密な意味での正社員求人倍率より低い値となる。
 3. 文中の産業分類は、平成19年11月改定の「日本標準産業分類」に基づくもの。

第1表 一般職業紹介状況（新規学卒者を除きパートタイムを含む）

平成22年11月

項目	年 月	22年	22年	21年	対前年同月	季節調整値	
		11月	10月	11月	増減率、差 (%、ポイント)	対前月 増減率、差 (%、ポイント)	
全 数	1 月間有効求職者数 (人)	2,539,427	2,614,657	2,691,889	▲ 5.7	0.2	
	2 新規求職申込件数 (件)	560,053	613,143	542,217	3.3	▲ 0.2	
	3 月間有効求人 (人)	1,573,977	1,563,636	1,271,332	23.8	1.9	
	4 新規求人数 (人)	599,677	643,538	489,010	22.6	1.7	
	5 就職件数 (件)	177,449	187,865	167,203	6.1	▲ 0.8	
	6 有効求人倍率(3/1) (倍)	0.62	0.60	0.47	0.15	—	
	季節調整値	0.57	0.56	0.43	—	0.01	
	7 新規求人倍率(4/2) (倍)	1.07	1.05	0.90	0.17	—	
	季節調整値	0.95	0.93	0.78	—	0.02	
	8 就職率(5/2×100) (%)	31.7	30.6	30.8	0.9	—	
	季節調整値	28.4	28.6	27.3	—	▲ 0.2	
	9 充足率(5/4×100) (%)	29.6	29.2	34.2	▲ 4.6	—	
	季節調整値	29.9	30.7	35.1	—	▲ 0.8	
	常 用	10 月間有効求職者数 (人)	2,520,935	2,607,215	2,673,337	▲ 5.7	
		11 新規求職申込件数 (件)	546,627	609,453	528,203	3.5	
		12 月間有効求人 (人)	1,398,102	1,409,502	1,132,633	23.4	
		13 新規求人数 (人)	516,664	561,631	421,592	22.6	
		14 就職件数 (件)	156,222	168,139	146,119	6.9	
15 有効求人倍率(12/10) (倍)		0.55	0.54	0.42	0.13		
16 新規求人倍率(13/11) (倍)		0.95	0.92	0.80	0.15		
17 就職率(14/11×100) (%)		28.6	27.6	27.7	0.9		
18 充足率(14/13×100) (%)		30.2	29.9	34.7	▲ 4.5		

(注) 1. 季節調整法はセンサス局法Ⅱ(X-12-ARIMA)による。なお、平成21年12月以前の数値は、平成22年1月分公表時に新季節指数により改訂されている。

2. ▲は減少である。

第2表 雇用形態別常用職業紹介状況（新規学卒者を除く）

平成22年11月

年 月		年 月			対前年同月 増減率、差 (%、ポイント)
		22年 11月	22年 10月	21年 11月	
項 目					
パート タイム を 除 く 常 用	1 月間有効求職者数 (人)	1,864,755	1,929,528	2,030,642	▲ 8.2
	2 新規求職申込件数 (件)	398,293	441,171	393,676	1.2
	3 月間有効求人数 (人)	892,522	896,992	714,775	24.9
	4 新規求人数 (人)	326,868	357,672	262,106	24.7
	5 就職件数 (件)	100,271	106,813	93,759	6.9
	6 有効求人倍率(3/1)(倍)	0.48	0.46	0.35	0.13
	7 新規求人倍率(4/2)(倍)	0.82	0.81	0.67	0.15
	8 就職率(5/2×100)(%)	25.2	24.2	23.8	1.4
	9 充足率(5/4×100)(%)	30.7	29.9	35.8	▲ 5.1
正 社 員	10 月間有効求人数 (人)	680,438	675,713	549,692	23.8
	11 新規求人数 (人)	245,520	267,557	196,604	24.9
	12 就職件数 (件)	71,928	74,664	67,058	7.3
	13 有効求人倍率(10/1)(倍)	0.36	0.35	0.27	0.09
	14 充足率(12/11×100)(%)	29.3	27.9	34.1	▲ 4.8
常 用 的 パ ー ト タ イ ム	15 月間有効求職者数 (人)	656,180	677,687	642,695	2.1
	16 新規求職申込件数 (件)	148,334	168,282	134,527	10.3
	17 月間有効求人数 (人)	505,580	512,510	417,858	21.0
	18 新規求人数 (人)	189,796	203,959	159,486	19.0
	19 就職件数 (件)	55,951	61,326	52,360	6.9
	20 有効求人倍率(17/15)(倍)	0.77	0.76	0.65	0.12
	21 新規求人倍率(18/16)(倍)	1.28	1.21	1.19	0.09
	22 就職率(19/16×100)(%)	37.7	36.4	38.9	▲ 1.2
	23 充足率(19/18×100)(%)	29.5	30.1	32.8	▲ 3.3

(注)1. ▲は減少である。

2. 正社員の有効求人倍率は正社員の月間有効求人数をパートタイムを除く常用の月間有効求職者数で除して算出しているが、パートタイムを除く常用の月間有効求職者数には派遣労働者や契約社員を希望する者も含まれるため、厳密な意味での正社員有効求人倍率より低い値となる。

第3表 - 1 主要産業別、規模別一般新規求人状況

○ 主要産業別、規模別一般新規求人状況（新規学卒者を除く）

平成22年11月

産業・規模		全数	パート除く	常用	臨時・季節	パートタイム
新規求人 数 (人)	合計	599,677	364,746	326,868	37,878	234,931
	D 建設業	43,129	39,446	36,170	3,276	3,683
	E 製造業	62,660	40,387	35,774	4,613	22,273
	G 情報通信業	20,367	16,691	14,173	2,518	3,676
	H 運輸業,郵便業	43,162	28,388	26,751	1,637	14,774
	I 卸売業,小売業	90,407	43,933	42,430	1,503	46,474
	L 学術研究,専門・技術サービス業	21,433	14,641	12,415	2,226	6,792
	M 宿泊業,飲食サービス業	44,192	17,004	16,218	786	27,188
	N 生活関連サービス業,娯楽業	24,201	12,664	12,160	504	11,537
	O 教育,学習支援業	9,413	4,542	4,148	394	4,871
	P 医療,福祉	114,389	67,932	66,756	1,176	46,457
	R サービス業(他に分類されないもの)	85,236	55,265	40,999	14,266	29,971
	(規模別)					
	29人以下	315,306	194,278	175,687	18,591	121,028
	30~99人	154,259	94,835	86,344	8,491	59,424
	100~299人	80,384	48,150	42,118	6,032	32,234
	300~499人	21,236	11,650	9,402	2,248	9,586
500~999人	15,325	8,243	6,778	1,465	7,082	
1,000人以上	13,167	7,590	6,539	1,051	5,577	
対前年 同月 比 (%)	合計	22.6	24.9	24.7	26.9	19.2
	D 建設業	23.0	22.3	24.1	5.5	30.8
	E 製造業	28.0	33.5	36.1	16.0	19.1
	G 情報通信業	47.8	56.2	51.0	93.1	18.7
	H 運輸業,郵便業	27.1	17.4	16.4	36.5	51.1
	I 卸売業,小売業	17.4	20.5	20.9	10.4	14.6
	L 学術研究,専門・技術サービス業	32.0	31.5	28.4	51.9	33.2
	M 宿泊業,飲食サービス業	13.5	12.8	10.5	100.0	14.0
	N 生活関連サービス業,娯楽業	13.6	11.3	12.4	-10.2	16.3
	O 教育,学習支援業	24.3	30.2	35.3	-6.6	19.2
	P 医療,福祉	25.5	26.2	26.0	39.5	24.5
	R サービス業(他に分類されないもの)	26.7	29.3	26.0	39.6	22.2
	(規模別)					
	29人以下	23.4	25.3	25.3	25.2	20.3
	30~99人	23.0	24.9	26.0	15.1	20.0
	100~299人	17.3	19.0	16.5	39.3	14.9
	300~499人	23.9	32.6	28.5	52.9	14.8
500~999人	40.3	39.4	39.6	38.5	41.4	
1,000人以上	16.0	30.4	29.3	37.7	0.9	

○ 主要産業における対前年同月比の推移（新規学卒者を除く）

(%)

産 業	21年	22年										
	12月	1月	2月	3月	4月	5月	6月	7月	8月	9月	10月	11月
合計	-17.4	-13.4	-2.1	7.3	5.7	12.3	12.8	9.3	19.0	17.3	13.9	22.6
D 建設業	-25.7	-26.5	-14.7	-7.5	-10.1	2.3	3.4	-0.4	14.9	7.6	7.5	23.0
E 製造業	-15.1	5.9	30.1	37.4	36.9	43.5	42.2	35.6	39.0	27.2	20.7	28.0
G 情報通信業	-29.9	-23.6	-14.1	4.1	3.8	4.7	29.8	30.7	22.7	42.7	38.3	47.8
H 運輸業,郵便業	-29.2	-3.0	3.4	2.8	21.0	15.6	12.7	25.3	17.2	13.6	16.6	27.1
I 卸売業,小売業	-25.1	-19.6	-8.5	2.2	-0.6	7.6	14.4	3.5	19.9	21.5	11.7	17.4
L 学術研究,専門・技術サービス業	-10.0	-12.2	-4.8	0.5	5.1	10.2	10.3	2.7	18.4	17.4	17.1	32.0
M 宿泊業,飲食サービス業	-28.6	-28.3	-15.2	-9.0	-3.3	-4.1	-0.5	5.2	2.5	6.1	5.0	13.5
N 生活関連サービス業,娯楽業	-14.6	-19.8	-3.3	5.6	-3.0	9.9	11.6	4.7	14.9	14.2	6.2	13.6
O 教育,学習支援業	5.2	-3.3	-3.4	14.7	12.4	21.2	11.7	9.9	13.4	15.8	25.4	24.3
P 医療,福祉	-7.8	-6.6	-0.2	7.2	2.7	11.9	11.3	7.4	18.6	16.2	22.7	25.5
R サービス業(他に分類されないもの)	-13.4	-6.9	-0.4	13.0	12.8	15.9	14.1	11.0	23.7	22.2	13.1	26.7

(注) 平成19年11月改定の「日本標準産業分類」に基づく区分により表章したもの。

第3表 - 2 産業別一般新規求人状況（新規学卒者を除く）

平成22年11月

産 業	新規求人人数 (人)			対前年同月比 (%)		
	全数	パート除く	パートタイム	全数	パート除く	パートタイム
合 計	599,677	364,746	234,931	22.6	24.9	19.2
A, B 農, 林, 漁業 (01~04)	4,256	2,673	1,583	16.4	17.9	14.0
C 鉱業, 採石業, 砂利採取業 (05)	142	133	9	30.3	31.7	12.5
D 建設業 (06~08)	43,129	39,446	3,683	23.0	22.3	30.8
06 総合工事業	24,475	22,179	2,296	17.3	16.3	28.5
E 製造業 (09~32)	62,660	40,387	22,273	28.0	33.5	19.1
09 食料品製造業	17,747	7,352	10,395	16.8	18.9	15.3
10 飲料・たばこ・飼料製造業	766	485	281	24.1	23.1	26.0
11 繊維工業	3,692	2,407	1,285	46.4	45.0	49.2
12 木材・木製品製造業 (家具を除く)	1,067	845	222	48.4	52.0	36.2
13 家具・装備品製造業	752	570	182	33.1	49.2	-0.5
14 パルプ・紙・紙加工品製造業	1,398	830	568	20.8	20.6	21.1
15 印刷・同関連業	2,441	1,687	754	18.9	15.5	27.4
16 化学工業	1,885	1,340	545	30.5	30.0	32.0
17 石油製品・石炭製品製造業	77	62	15	-15.4	-20.5	15.4
18 プラスチック製品製造業 (別掲を除く)	2,941	1,810	1,131	34.3	40.0	26.1
19 ゴム製品製造業	619	424	195	28.7	33.3	19.6
21 窯業・土石製品製造業	1,359	1,065	294	24.8	22.1	35.5
22 鉄鋼業	952	802	150	84.1	80.6	105.5
23 非鉄金属製造業	595	410	185	20.9	11.1	50.4
24 金属製品製造業	4,714	3,688	1,026	43.8	46.2	35.7
25 はん用機械器具製造業	3,339	2,828	511	52.0	54.5	39.6
26 生産用機械器具製造業	2,312	1,928	384	85.0	84.5	87.3
27 業務用機械器具製造業	1,414	1,028	386	31.4	28.7	39.4
28 電子部品・デバイス・電子回路製造業	2,440	1,686	754	9.3	13.9	0.1
29 電気機械器具製造業	4,013	2,997	1,016	38.6	53.7	7.5
30 情報通信機械器具製造業	1,184	768	416	11.7	30.2	-11.5
31 輸送用機械器具製造業	5,041	4,193	848	18.4	23.9	-2.9
20, 32 その他の製造業	1,912	1,182	730	20.8	27.6	11.1
F 電気・ガス・熱供給・水道業 (33~36)	426	295	131	0.9	8.1	-12.1
G 情報通信業 (37~41)	20,367	16,691	3,676	47.8	56.2	18.7
39 情報サービス業	15,774	13,402	2,372	41.4	50.7	5.0
H 運輸業, 郵便業 (42~49)	43,162	28,388	14,774	27.1	17.4	51.1
I 卸売業, 小売業 (50~61)	90,407	43,933	46,474	17.4	20.5	14.6
50~55 卸売業	22,721	13,262	9,459	25.5	26.6	23.9
56~61 小売業	67,686	30,671	37,015	14.9	18.1	12.4
56 各種商品小売業	12,437	2,969	9,468	19.4	16.9	20.2
J 金融業, 保険業 (62~67)	6,606	5,409	1,197	20.3	17.0	38.1
K 不動産業, 物品賃貸業 (68~70)	11,115	7,560	3,555	39.3	41.3	35.1
L 学術研究, 専門・技術サービス業 (71~74)	21,433	14,641	6,792	32.0	31.5	33.2
M 宿泊業, 飲食サービス業 (75~77)	44,192	17,004	27,188	13.5	12.8	14.0
76 飲食店	32,647	12,332	20,315	8.6	8.4	8.7
N 生活関連サービス業, 娯楽業 (78~80)	24,201	12,664	11,537	13.6	11.3	16.3
O 教育, 学習支援業 (81, 82)	9,413	4,542	4,871	24.3	30.2	19.2
P 医療, 福祉 (83~85)	114,389	67,932	46,457	25.5	26.2	24.5
83 医療業	51,022	33,387	17,635	17.0	16.3	18.3
85 社会保険・社会福祉・介護事業	62,772	34,240	28,532	33.4	37.8	28.5
Q 複合サービス事業 (86, 87)	6,837	2,079	4,758	-12.4	30.3	-23.3
R サービス業 (他に分類されないもの) (88~96)	85,236	55,265	29,971	26.7	29.3	22.2
91 職業紹介・労働者派遣業	29,435	24,418	5,017	44.4	46.6	34.4
92 その他の事業サービス業	47,109	24,655	22,454	18.4	16.7	20.3
S, T 公務 (他に分類されるものを除く)・その他 (97, 98, 99)	11,706	5,704	6,002	-4.9	-8.9	-0.8

(注) 平成19年11月改定の「日本標準産業分類」に基づく区分により表章したものの。

第3表 - 3 産業別一般新規求人状況（新規学卒者及びパートタイムを除く）

平成22年11月

産 業	新規求人数 (人)			対前年同月比 (%)		
	全数	常用	臨時・季節	全数	常用	臨時・季節
合 計	364,746	326,868	37,878	24.9	24.7	26.9
A, B 農, 林, 漁業 (01~04)	2,673	1,764	909	17.9	22.6	9.8
C 鉱業, 採石業, 砂利採取業 (05)	133	124	9	31.7	30.5	50.0
D 建設業 (06~08)	39,446	36,170	3,276	22.3	24.1	5.5
06 総合工事業	22,179	19,717	2,462	16.3	19.1	-2.2
E 製造業 (09~32)	40,387	35,774	4,613	33.5	36.1	16.0
09 食料品製造業	7,352	5,868	1,484	18.9	22.0	7.9
10 飲料・たばこ・飼料製造業	485	352	133	23.1	32.3	3.9
11 繊維工業	2,407	2,332	75	45.0	45.6	29.3
12 木材・木製品製造業 (家具を除く)	845	787	58	52.0	51.9	52.6
13 家具・装備品製造業	570	538	32	49.2	50.7	28.0
14 パルプ・紙・紙加工品製造業	830	772	58	20.6	19.1	45.0
15 印刷・同関連業	1,687	1,477	210	15.5	15.2	17.3
16 化学工業	1,340	1,263	77	30.0	32.3	1.3
17 石油製品・石炭製品製造業	62	61	1	-20.5	-3.2	-93.3
18 プラスチック製品製造業 (別掲を除く)	1,810	1,701	109	40.0	40.6	31.3
19 ゴム製品製造業	424	334	90	33.3	14.4	246.2
21 窯業・土石製品製造業	1,065	976	89	22.1	23.5	8.5
22 鉄鋼業	802	770	32	80.6	79.1	128.6
23 非鉄金属製造業	410	396	14	11.1	15.1	-44.0
24 金属製品製造業	3,688	3,480	208	46.2	47.3	30.0
25 はん用機械器具製造業	2,828	2,710	118	54.5	54.6	53.2
26 生産用機械器具製造業	1,928	1,815	113	84.5	97.7	-11.0
27 業務用機械器具製造業	1,028	921	107	28.7	37.1	-15.7
28 電子部品・デバイス・電子回路製造業	1,686	1,375	311	13.9	16.5	3.7
29 電気機械器具製造業	2,997	2,707	290	53.7	76.2	-30.0
30 情報通信機械器具製造業	768	598	170	30.2	28.3	37.1
31 輸送用機械器具製造業	4,193	3,444	749	23.9	14.8	94.5
20, 32 その他の製造業	1,182	1,097	85	27.6	32.6	-14.1
F 電気・ガス・熱供給・水道業 (33~36)	295	261	34	8.1	4.8	41.7
G 情報通信業 (37~41)	16,691	14,173	2,518	56.2	51.0	93.1
39 情報サービス業	13,402	11,579	1,823	50.7	49.5	58.4
H 運輸業, 郵便業 (42~49)	28,388	26,751	1,637	17.4	16.4	36.5
I 卸売業, 小売業 (50~61)	43,933	42,430	1,503	20.5	20.9	10.4
50~55 卸売業	13,262	12,859	403	26.6	28.0	-6.3
56~61 小売業	30,671	29,571	1,100	18.1	18.1	18.2
56 各種商品小売業	2,969	2,828	141	16.9	24.0	-45.6
J 金融業, 保険業 (62~67)	5,409	5,058	351	17.0	12.2	207.9
K 不動産業, 物品賃貸業 (68~70)	7,560	7,359	201	41.3	39.7	148.1
L 学術研究, 専門・技術サービス業 (71~74)	14,641	12,415	2,226	31.5	28.4	51.9
M 宿泊業, 飲食サービス業 (75~77)	17,004	16,218	786	12.8	10.5	100.0
76 飲食店	12,332	12,074	258	8.4	6.7	360.7
N 生活関連サービス業, 娯楽業 (78~80)	12,664	12,160	504	11.3	12.4	-10.2
O 教育, 学習支援業 (81, 82)	4,542	4,148	394	30.2	35.3	-6.6
P 医療, 福祉 (83~85)	67,932	66,756	1,176	26.2	26.0	39.5
83 医療業	33,387	33,087	300	16.3	16.3	17.2
85 社会保険・社会福祉・介護事業	34,240	33,382	858	37.8	37.4	52.7
Q 複合サービス事業 (86, 87)	2,079	949	1,130	30.3	33.3	27.8
R サービス業 (他に分類されないもの) (88~96)	55,265	40,999	14,266	29.3	26.0	39.6
91 職業紹介・労働者派遣業	24,418	13,187	11,231	46.6	37.7	58.8
92 その他の事業サービス業	24,655	22,176	2,479	16.7	19.5	-3.5
S, T 公務 (他に分類されるものを除く)・その他 (97, 98, 99)	5,704	3,359	2,345	-8.9	5.2	-23.5

(注) 平成19年11月改定の「日本標準産業分類」に基づく区分により表章したもの。

第4表 一般職業紹介状況（全数）（新規学卒者を除きパートタイムを含む）

平成22年11月

項目 年月	月間有効求職者数		月間有効求人数		有効求人倍率		新規求職申込件数		新規求人数		新規求人倍率		就職件数	
	季調	実数	季調	実数	季節	実数	季調	実数	季調	実数	季節	実数	季調	実数
	対前月 増減率	対前年 同月 増減率	対前月 増減率	対前年 同月 増減率			対前月 増減率	対前年 同月 増減率	対前月 増減率	対前年 同月 増減率			対前月 増減率	対前年 同月 増減率
	%	%	%	%	倍	倍	%	%	%	%	倍	倍	%	%
平成17年	—	▲4.1	—	10.6	—	0.95	—	▲4.7	—	8.4	—	1.46	—	▲1.0
平成18年	—	▲4.7	—	6.1	—	1.06	—	▲2.3	—	4.3	—	1.56	—	0.6
平成19年	—	▲3.2	—	▲5.0	—	1.04	—	▲3.8	—	▲6.4	—	1.52	—	▲4.2
平成20年	—	▲0.1	—	▲16.0	—	0.88	—	2.0	—	▲15.8	—	1.25	—	▲8.6
平成21年	—	32.1	—	▲28.5	—	0.47	—	22.0	—	▲23.0	—	0.79	—	6.8
平成17年度	—	▲3.7	—	9.6	—	0.98	—	▲2.5	—	7.6	—	1.49	—	0.3
平成18年度	—	▲4.4	—	3.4	—	1.06	—	▲3.0	—	1.4	—	1.56	—	▲0.5
平成19年度	—	▲3.4	—	▲7.7	—	1.02	—	▲3.7	—	▲9.0	—	1.47	—	▲5.7
平成20年度	—	6.9	—	▲19.1	—	0.77	—	11.5	—	▲18.3	—	1.08	—	▲6.3
平成21年度	—	26.8	—	▲26.1	—	0.45	—	11.2	—	▲18.2	—	0.79	—	8.6
21年 1月	4.8	18.4	▲2.9	▲20.8	0.65	0.67	1.5	30.7	▲6.0	▲18.4	0.91	0.85	1.8	4.9
2月	4.4	24.5	▲6.2	▲25.5	0.58	0.61	2.2	30.2	▲12.1	▲30.1	0.78	0.80	▲0.0	▲2.3
3月	3.2	31.8	▲6.0	▲27.9	0.53	0.54	▲1.5	36.2	▲0.6	▲22.3	0.79	0.73	▲0.5	2.8
4月	2.7	36.1	▲6.9	▲31.8	0.48	0.44	▲0.8	28.8	▲0.9	▲26.5	0.79	0.58	1.2	0.8
5月	2.3	35.8	▲2.5	▲35.2	0.46	0.40	▲1.3	14.8	▲6.2	▲34.5	0.75	0.71	0.5	▲6.6
6月	1.5	39.2	▲1.1	▲33.1	0.45	0.40	1.1	29.8	5.1	▲22.3	0.78	0.76	2.8	8.6
7月	1.5	39.4	▲1.3	▲32.8	0.43	0.41	0.0	23.1	▲0.6	▲23.4	0.77	0.84	2.6	8.5
8月	1.5	39.8	▲0.4	▲31.1	0.42	0.42	0.3	22.5	▲1.9	▲24.2	0.75	0.86	2.6	16.5
9月	▲0.4	34.9	0.8	▲29.4	0.43	0.45	0.2	12.9	2.7	▲20.8	0.77	0.87	0.3	7.9
10月	▲0.3	31.0	0.6	▲27.2	0.43	0.47	▲0.1	13.2	0.5	▲18.8	0.78	0.87	1.0	8.9
11月	0.3	29.4	0.1	▲24.1	0.43	0.47	0.2	18.2	0.1	▲13.8	0.78	0.90	1.7	20.8
12月	▲0.2	22.9	▲0.4	▲23.5	0.43	0.47	▲1.7	▲0.1	2.3	▲17.4	0.81	0.87	1.9	18.3
22年 1月	▲3.8	13.3	2.3	▲19.4	0.46	0.48	▲6.0	▲6.6	▲1.1	▲13.4	0.85	0.79	▲9.3	6.6
2月	▲1.9	6.4	1.5	▲13.0	0.47	0.50	0.7	▲7.9	▲0.4	▲2.1	0.84	0.85	▲0.8	4.7
3月	0.4	4.2	2.7	▲4.4	0.49	0.50	5.4	1.1	5.6	7.3	0.84	0.77	7.4	13.8
4月	▲0.5	0.3	▲1.0	1.0	0.48	0.45	▲3.1	▲4.3	0.9	5.7	0.88	0.64	4.5	13.9
5月	▲0.2	▲1.7	3.5	7.2	0.50	0.44	4.3	1.7	▲1.3	12.3	0.83	0.78	0.1	14.2
6月	▲1.2	▲4.5	2.7	11.3	0.52	0.47	▲0.2	▲1.8	5.8	12.8	0.88	0.88	▲1.4	9.3
7月	▲0.6	▲7.1	1.3	13.4	0.53	0.50	▲0.5	▲5.4	▲1.7	9.3	0.87	0.97	1.0	5.3
8月	0.3	▲6.8	1.7	18.3	0.54	0.53	1.9	4.4	2.5	19.0	0.88	0.98	▲2.7	7.7
9月	0.4	▲6.0	1.9	19.4	0.55	0.57	▲2.7	2.8	1.1	17.3	0.91	0.99	0.4	7.8
10月	0.7	▲6.8	2.5	19.6	0.56	0.60	0.6	▲6.0	3.2	13.9	0.93	1.05	2.4	0.9
11月	0.2	▲5.7	1.9	23.8	0.57	0.62	▲0.2	3.3	1.7	22.6	0.95	1.07	▲0.8	6.1
12月														

(注) 1. 季節調整法はセンサス局法Ⅱ(X-12-ARIMA)による。なお、平成21年12月以前の数値は、平成22年1月分公表時に新季節指数により改訂されている。

2. ▲は減少である。

第5表 - 1 季節調整済新規求人倍率（新規学卒者を除きパートタイムを含む）

西暦	和暦	1月	2月	3月	4月	5月	6月	7月	8月	9月	10月	11月	12月	年計	年度計
63年	38年	0.87	0.90	0.93	0.93	1.00	1.07	1.12	0.96	1.02	0.98	1.08	1.06	0.99	1.04
64年	39年	1.10	1.10	1.09	1.17	1.15	1.19	1.18	1.12	1.14	1.07	1.04	1.07	1.12	1.08
65年	40年	0.97	0.96	0.98	0.93	0.90	0.82	0.82	0.79	0.77	0.81	0.78	0.81	0.88	0.86
66年	41年	0.85	0.92	0.99	0.97	0.98	1.00	1.04	1.10	1.15	1.16	1.15	1.17	1.04	1.12
67年	42年	1.21	1.23	1.26	1.34	1.34	1.33	1.39	1.43	1.40	1.33	1.41	1.33	1.32	1.36
68年	43年	1.40	1.34	1.29	1.28	1.31	1.39	1.35	1.39	1.37	1.30	1.42	1.38	1.36	1.38
69年	44年	1.42	1.50	1.47	1.52	1.47	1.55	1.55	1.58	1.61	1.72	1.65	1.71	1.54	1.62
70年	45年	1.71	1.70	1.66	1.61	1.68	1.65	1.55	1.54	1.63	1.55	1.52	1.56	1.61	1.52
71年	46年	1.38	1.37	1.37	1.35	1.33	1.28	1.29	1.24	1.18	1.18	1.20	1.22	1.29	1.27
72年	47年	1.33	1.32	1.30	1.32	1.40	1.42	1.49	1.55	1.57	1.73	1.89	2.14	1.51	1.70
73年	48年	2.14	2.04	1.93	2.07	2.14	2.29	2.22	2.17	2.25	2.23	2.36	1.76	2.14	2.07
74年	49年	1.86	1.84	1.75	1.59	1.55	1.41	1.33	1.26	1.18	1.12	1.03	0.92	1.40	1.18
75年	50年	1.07	0.97	0.96	1.02	0.94	0.93	0.95	0.98	0.97	0.95	0.96	0.85	0.97	0.98
76年	51年	1.06	1.00	1.03	1.04	1.05	1.07	1.04	1.00	0.98	0.97	0.95	0.93	1.02	0.97
77年	52年	0.90	0.88	0.89	0.86	0.84	0.81	0.80	0.81	0.81	0.81	0.80	0.86	0.85	0.83
78年	53年	0.80	0.86	0.90	0.88	0.86	0.91	0.94	0.93	0.93	0.95	0.98	1.06	0.91	0.96
79年	54年	0.96	1.00	1.07	1.09	1.09	1.12	1.11	1.15	1.20	1.19	1.18	1.19	1.11	1.13
80年	55年	1.11	1.10	1.14	1.14	1.12	1.10	1.07	1.06	1.03	1.01	0.99	1.00	1.07	1.02
81年	56年	0.99	0.96	0.91	0.93	0.96	0.97	1.02	1.00	0.94	0.94	0.93	0.99	0.96	0.93
82年	57年	0.89	0.90	0.86	0.84	0.88	0.88	0.89	0.90	0.87	0.86	0.86	0.87	0.87	0.87
83年	58年	0.87	0.87	0.90	0.89	0.88	0.89	0.90	0.93	0.93	0.94	0.97	0.95	0.89	0.92
84年	59年	0.96	0.95	0.94	0.96	0.96	0.94	0.97	0.97	0.95	0.99	0.99	1.00	0.96	0.97
85年	60年	1.00	1.00	0.99	0.99	1.00	0.98	0.95	0.97	0.95	0.93	0.93	0.96	0.97	0.95
86年	61年	0.95	0.93	0.91	0.91	0.90	0.86	0.87	0.94	0.89	0.91	0.89	0.91	0.91	0.91
87年	62年	0.91	0.95	1.03	1.00	0.99	1.04	1.11	1.14	1.20	1.25	1.28	1.37	1.08	1.20
88年	63年	1.36	1.36	1.41	1.45	1.47	1.58	1.56	1.59	1.66	1.64	1.69	1.76	1.53	1.63
89年	元年	1.73	1.72	1.75	1.80	1.88	1.92	1.92	1.93	1.95	1.94	2.03	1.96	1.85	1.93
90年	2年	1.97	2.00	1.96	2.01	2.05	2.11	2.13	2.13	2.15	2.15	2.14	2.08	2.07	2.11
91年	3年	2.07	2.18	2.13	2.12	2.10	2.10	2.06	2.01	1.97	2.05	1.94	1.80	2.05	1.95
92年	4年	1.83	1.80	1.75	1.72	1.67	1.60	1.58	1.55	1.52	1.49	1.41	1.45	1.61	1.49
93年	5年	1.40	1.35	1.30	1.26	1.23	1.19	1.15	1.13	1.11	1.08	1.09	1.08	1.20	1.13
94年	6年	1.06	1.11	1.08	1.08	1.07	1.09	1.09	1.10	1.11	1.06	1.06	1.06	1.08	1.07
95年	7年	1.04	1.10	1.06	1.06	1.07	1.04	1.06	1.08	1.05	1.09	1.12	1.10	1.06	1.09
96年	8年	1.08	1.14	1.17	1.14	1.20	1.20	1.22	1.21	1.23	1.24	1.24	1.24	1.19	1.22
97年	9年	1.24	1.24	1.26	1.22	1.24	1.25	1.21	1.21	1.19	1.16	1.13	1.09	1.20	1.13
98年	10年	1.03	1.00	0.95	0.95	0.94	0.90	0.87	0.91	0.87	0.85	0.87	0.87	0.92	0.89
99年	11年	0.90	0.89	0.88	0.90	0.80	0.83	0.87	0.86	0.88	0.89	0.88	0.92	0.87	0.90
00年	12年	0.97	0.96	0.98	1.00	1.02	1.05	1.09	1.08	1.11	1.13	1.15	1.14	1.05	1.08
01年	13年	1.15	1.10	1.04	1.07	1.07	1.04	1.04	0.99	0.96	0.91	0.91	0.87	1.01	0.96
02年	14年	0.88	0.88	0.91	0.90	0.93	0.94	0.94	0.97	0.95	0.95	0.96	1.00	0.93	0.96
03年	15年	1.00	1.00	1.01	1.03	1.03	1.03	1.06	1.10	1.11	1.16	1.17	1.20	1.07	1.12
04年	16年	1.19	1.18	1.22	1.25	1.25	1.27	1.28	1.30	1.35	1.40	1.41	1.41	1.29	1.35
05年	17年	1.42	1.46	1.43	1.43	1.44	1.47	1.48	1.47	1.48	1.43	1.52	1.54	1.46	1.49
06年	18年	1.57	1.59	1.55	1.55	1.62	1.58	1.56	1.55	1.55	1.52	1.58	1.59	1.56	1.56
07年	19年	1.52	1.55	1.59	1.58	1.55	1.55	1.52	1.51	1.42	1.46	1.45	1.43	1.52	1.47
08年	20年	1.46	1.44	1.35	1.39	1.33	1.28	1.25	1.21	1.15	1.11	1.02	0.98	1.25	1.08
09年	21年	0.91	0.78	0.79	0.79	0.75	0.78	0.77	0.75	0.77	0.78	0.78	0.81	0.79	0.79
10年	22年	0.85	0.84	0.84	0.88	0.83	0.88	0.87	0.88	0.91	0.93	0.95			

(注) 1. 季節調整法はセンサス局法Ⅱ(X-12-ARIMA)による。なお、平成21年12月以前の数値は、平成22年1月分公表時に新季節指数により改訂されている。

2. 昭和48年から沖縄を含む。ただし、昭和47年度計には沖縄を含む。

3. 年計及び年度計は実数値。

第5表 - 2 季節調整済有効求人倍率（新規学卒者を除きパートタイムを含む）

西暦	和暦	1月	2月	3月	4月	5月	6月	7月	8月	9月	10月	11月	12月	年計	年度計
63年	38年	0.56	0.60	0.64	0.68	0.71	0.80	0.77	0.72	0.71	0.71	0.72	0.73	0.70	0.73
64年	39年	0.75	0.76	0.76	0.79	0.81	0.83	0.83	0.82	0.83	0.81	0.79	0.78	0.80	0.79
65年	40年	0.74	0.71	0.71	0.70	0.66	0.63	0.60	0.58	0.57	0.57	0.56	0.55	0.64	0.61
66年	41年	0.58	0.62	0.67	0.70	0.71	0.73	0.72	0.78	0.82	0.85	0.85	0.85	0.74	0.81
67年	42年	0.87	0.90	0.91	0.94	0.97	1.00	1.02	1.08	1.09	1.09	1.11	1.10	1.00	1.05
68年	43年	1.11	1.09	1.08	1.07	1.09	1.10	1.11	1.12	1.14	1.14	1.17	1.17	1.12	1.14
69年	44年	1.19	1.20	1.21	1.24	1.25	1.29	1.30	1.33	1.34	1.39	1.41	1.46	1.30	1.37
70年	45年	1.49	1.47	1.44	1.43	1.43	1.44	1.41	1.39	1.39	1.36	1.33	1.31	1.41	1.35
71年	46年	1.29	1.23	1.21	1.18	1.15	1.10	1.09	1.07	1.03	1.02	1.00	0.99	1.12	1.06
72年	47年	0.98	1.02	1.05	1.07	1.08	1.09	1.13	1.19	1.25	1.31	1.36	1.48	1.16	1.30
73年	48年	1.60	1.65	1.61	1.63	1.74	1.82	1.87	1.86	1.83	1.86	1.93	1.84	1.76	1.74
74年	49年	1.64	1.53	1.45	1.34	1.35	1.27	1.18	1.09	1.02	0.95	0.88	0.79	1.20	0.98
75年	50年	0.75	0.71	0.67	0.68	0.63	0.59	0.56	0.55	0.55	0.55	0.55	0.55	0.61	0.59
76年	51年	0.58	0.61	0.63	0.65	0.64	0.66	0.67	0.67	0.66	0.64	0.64	0.62	0.64	0.64
77年	52年	0.61	0.60	0.60	0.61	0.56	0.54	0.53	0.53	0.53	0.53	0.52	0.52	0.56	0.54
78年	53年	0.51	0.53	0.54	0.57	0.54	0.54	0.56	0.57	0.59	0.59	0.60	0.60	0.56	0.59
79年	54年	0.62	0.63	0.66	0.70	0.69	0.71	0.72	0.73	0.75	0.77	0.78	0.79	0.71	0.74
80年	55年	0.77	0.76	0.77	0.77	0.76	0.77	0.76	0.74	0.73	0.73	0.71	0.70	0.75	0.73
81年	56年	0.69	0.68	0.67	0.67	0.67	0.68	0.70	0.69	0.68	0.67	0.66	0.67	0.68	0.67
82年	57年	0.66	0.65	0.63	0.62	0.60	0.60	0.60	0.60	0.60	0.60	0.59	0.59	0.61	0.60
83年	58年	0.59	0.59	0.59	0.59	0.59	0.59	0.59	0.60	0.61	0.62	0.62	0.63	0.60	0.61
84年	59年	0.64	0.64	0.64	0.64	0.64	0.64	0.65	0.65	0.66	0.66	0.66	0.67	0.65	0.66
85年	60年	0.68	0.69	0.68	0.69	0.69	0.69	0.69	0.68	0.68	0.67	0.67	0.67	0.68	0.67
86年	61年	0.67	0.66	0.65	0.63	0.62	0.60	0.60	0.61	0.61	0.61	0.61	0.61	0.62	0.62
87年	62年	0.62	0.63	0.64	0.64	0.65	0.66	0.68	0.71	0.74	0.77	0.81	0.84	0.70	0.76
88年	63年	0.87	0.90	0.92	0.95	0.98	1.01	1.04	1.06	1.08	1.10	1.12	1.14	1.01	1.08
89年	元年	1.15	1.17	1.17	1.19	1.25	1.27	1.30	1.29	1.30	1.31	1.33	1.33	1.25	1.30
90年	2年	1.33	1.36	1.36	1.35	1.39	1.42	1.46	1.44	1.44	1.44	1.45	1.44	1.40	1.43
91年	3年	1.43	1.44	1.44	1.41	1.44	1.44	1.44	1.40	1.36	1.36	1.34	1.31	1.40	1.34
92年	4年	1.25	1.22	1.19	1.14	1.13	1.10	1.08	1.05	1.02	0.99	0.96	0.93	1.08	1.00
93年	5年	0.91	0.88	0.85	0.82	0.80	0.76	0.74	0.72	0.70	0.68	0.67	0.66	0.76	0.71
94年	6年	0.65	0.64	0.65	0.65	0.63	0.63	0.63	0.64	0.65	0.65	0.64	0.63	0.64	0.64
95年	7年	0.64	0.65	0.66	0.65	0.63	0.62	0.61	0.62	0.62	0.62	0.62	0.63	0.63	0.64
96年	8年	0.65	0.66	0.68	0.69	0.69	0.70	0.72	0.72	0.72	0.73	0.74	0.74	0.70	0.72
97年	9年	0.74	0.74	0.74	0.74	0.74	0.74	0.74	0.73	0.71	0.70	0.68	0.67	0.72	0.69
98年	10年	0.63	0.61	0.57	0.56	0.54	0.52	0.51	0.50	0.49	0.48	0.47	0.47	0.53	0.50
99年	11年	0.48	0.48	0.48	0.47	0.46	0.46	0.47	0.47	0.48	0.49	0.49	0.50	0.48	0.49
00年	12年	0.51	0.52	0.54	0.56	0.56	0.58	0.60	0.61	0.62	0.64	0.65	0.65	0.59	0.62
01年	13年	0.65	0.64	0.63	0.62	0.61	0.61	0.60	0.58	0.57	0.54	0.52	0.51	0.59	0.56
02年	14年	0.50	0.51	0.52	0.52	0.53	0.53	0.54	0.55	0.55	0.56	0.56	0.57	0.54	0.56
03年	15年	0.58	0.59	0.60	0.61	0.61	0.62	0.63	0.65	0.67	0.70	0.72	0.75	0.64	0.69
04年	16年	0.76	0.76	0.77	0.78	0.80	0.82	0.83	0.84	0.86	0.88	0.91	0.92	0.83	0.86
05年	17年	0.91	0.91	0.93	0.94	0.94	0.95	0.96	0.96	0.96	0.98	0.99	1.01	0.95	0.98
06年	18年	1.03	1.04	1.05	1.05	1.07	1.07	1.08	1.07	1.06	1.06	1.06	1.06	1.06	1.06
07年	19年	1.06	1.05	1.06	1.07	1.07	1.07	1.06	1.05	1.03	1.01	0.98	0.97	1.04	1.02
08年	20年	0.97	0.97	0.97	0.95	0.95	0.92	0.89	0.86	0.82	0.78	0.74	0.70	0.88	0.77
09年	21年	0.65	0.58	0.53	0.48	0.46	0.45	0.43	0.42	0.43	0.43	0.43	0.43	0.47	0.45
10年	22年	0.46	0.47	0.49	0.48	0.50	0.52	0.53	0.54	0.55	0.56	0.57			

(注) 1. 季節調整法はセンサス局法Ⅱ(X-12-ARIMA)による。なお、平成21年12月以前の数値は、平成22年1月分公表時に新季節指数により改訂されている。

2. 昭和48年から沖縄を含む。ただし、昭和47年度計には沖縄を含む。

3. 年計及び年度計は実数値。

第6表 都道府県・地域別有効求人倍率（季節調整値）（新規学卒者を除きパートタイムを含む）

		21年		22年												対前月 差
		11月	12月	1月	2月	3月	4月	5月	6月	7月	8月	9月	10月	11月		
全国計		0.43	0.43	0.46	0.47	0.49	0.48	0.50	0.52	0.53	0.54	0.55	0.56	0.57	0.01	
都 道 府 県 別	北海道	0.38	0.38	0.38	0.38	0.36	0.37	0.39	0.41	0.42	0.44	0.43	0.45	0.44	-0.01	
	青森県	0.28	0.28	0.30	0.32	0.32	0.32	0.32	0.34	0.37	0.38	0.38	0.39	0.40	0.01	
	岩手県	0.34	0.34	0.35	0.39	0.41	0.38	0.39	0.42	0.44	0.46	0.46	0.47	0.49	0.02	
	宮城県	0.38	0.38	0.41	0.42	0.42	0.41	0.41	0.42	0.45	0.46	0.46	0.47	0.50	0.03	
	秋田県	0.32	0.32	0.36	0.38	0.39	0.39	0.40	0.43	0.45	0.46	0.44	0.44	0.45	0.01	
	山形県	0.35	0.35	0.38	0.40	0.45	0.48	0.48	0.53	0.56	0.57	0.56	0.53	0.52	-0.01	
	福島県	0.33	0.33	0.35	0.36	0.38	0.38	0.40	0.43	0.45	0.44	0.45	0.45	0.46	0.01	
	茨城県	0.38	0.37	0.40	0.42	0.44	0.44	0.46	0.48	0.49	0.50	0.51	0.52	0.54	0.02	
	栃木県	0.37	0.38	0.41	0.43	0.46	0.44	0.46	0.48	0.51	0.52	0.54	0.58	0.58	0.00	
	群馬県	0.50	0.52	0.53	0.58	0.59	0.65	0.77	0.78	0.75	0.70	0.69	0.65	0.64	-0.01	
	埼玉県	0.35	0.33	0.34	0.36	0.38	0.39	0.38	0.40	0.41	0.43	0.44	0.45	0.46	0.01	
	千葉県	0.40	0.40	0.41	0.41	0.42	0.43	0.43	0.44	0.44	0.45	0.47	0.47	0.48	0.01	
	東京都	0.56	0.56	0.59	0.59	0.60	0.62	0.62	0.65	0.66	0.67	0.69	0.70	0.72	0.02	
	神奈川県	0.36	0.36	0.38	0.39	0.40	0.42	0.42	0.42	0.41	0.41	0.42	0.43	0.43	0.00	
	新潟県	0.44	0.43	0.47	0.49	0.52	0.51	0.52	0.55	0.57	0.57	0.56	0.58	0.59	0.01	
	富山県	0.50	0.52	0.57	0.61	0.62	0.62	0.66	0.70	0.72	0.71	0.71	0.72	0.76	0.04	
	石川県	0.46	0.45	0.48	0.50	0.53	0.54	0.54	0.58	0.58	0.61	0.61	0.62	0.64	0.02	
	福井県	0.60	0.59	0.64	0.68	0.70	0.69	0.73	0.77	0.82	0.84	0.86	0.90	0.94	0.04	
	山梨県	0.43	0.44	0.45	0.48	0.53	0.52	0.51	0.55	0.60	0.61	0.65	0.63	0.58	-0.05	
長野県	0.42	0.44	0.44	0.49	0.53	0.55	0.57	0.60	0.62	0.63	0.62	0.63	0.62	-0.01		
岐阜県	0.51	0.51	0.53	0.57	0.57	0.56	0.59	0.62	0.63	0.64	0.63	0.67	0.66	-0.01		
静岡県	0.38	0.38	0.40	0.44	0.45	0.47	0.47	0.49	0.49	0.51	0.51	0.51	0.51	0.00		
愛知県	0.49	0.49	0.54	0.58	0.60	0.60	0.61	0.64	0.66	0.69	0.71	0.70	0.70	0.00		
三重県	0.42	0.43	0.48	0.50	0.52	0.54	0.56	0.59	0.59	0.60	0.62	0.60	0.60	0.00		
滋賀県	0.36	0.36	0.41	0.45	0.47	0.46	0.48	0.53	0.54	0.53	0.54	0.53	0.53	0.00		
京都府	0.49	0.48	0.52	0.53	0.54	0.52	0.54	0.56	0.55	0.56	0.58	0.60	0.61	0.01		
大阪府	0.46	0.45	0.47	0.47	0.48	0.49	0.50	0.51	0.51	0.52	0.53	0.56	0.58	0.02		
兵庫県	0.42	0.41	0.43	0.45	0.46	0.46	0.48	0.50	0.50	0.52	0.53	0.53	0.53	0.00		
奈良県	0.46	0.46	0.47	0.49	0.50	0.51	0.52	0.54	0.54	0.56	0.55	0.56	0.54	-0.02		
和歌山県	0.51	0.51	0.53	0.53	0.54	0.54	0.53	0.56	0.58	0.59	0.62	0.63	0.64	0.01		
鳥取県	0.48	0.48	0.51	0.53	0.57	0.55	0.57	0.60	0.61	0.66	0.62	0.63	0.67	0.04		
島根県	0.62	0.62	0.65	0.67	0.65	0.65	0.63	0.68	0.66	0.70	0.75	0.78	0.79	0.01		
岡山県	0.55	0.56	0.59	0.64	0.62	0.64	0.64	0.64	0.67	0.68	0.73	0.76	0.73	-0.03		
広島県	0.54	0.53	0.55	0.59	0.61	0.60	0.59	0.61	0.64	0.64	0.66	0.68	0.73	0.05		
山口県	0.54	0.54	0.55	0.57	0.59	0.59	0.59	0.62	0.64	0.64	0.63	0.64	0.65	0.01		
徳島県	0.57	0.58	0.60	0.63	0.65	0.65	0.68	0.69	0.71	0.73	0.74	0.74	0.74	0.00		
香川県	0.61	0.57	0.60	0.61	0.65	0.65	0.68	0.73	0.73	0.74	0.77	0.79	0.79	0.00		
愛媛県	0.54	0.52	0.54	0.55	0.56	0.59	0.57	0.58	0.62	0.61	0.65	0.67	0.67	0.00		
高知県	0.42	0.43	0.44	0.43	0.44	0.46	0.47	0.50	0.51	0.54	0.54	0.57	0.56	-0.01		
福岡県	0.40	0.39	0.41	0.42	0.43	0.44	0.45	0.46	0.46	0.46	0.47	0.50	0.52	0.02		
佐賀県	0.42	0.41	0.43	0.43	0.45	0.47	0.47	0.47	0.49	0.51	0.53	0.54	0.55	0.01		
長崎県	0.40	0.40	0.42	0.42	0.41	0.43	0.44	0.47	0.48	0.47	0.49	0.51	0.50	-0.01		
熊本県	0.39	0.39	0.41	0.41	0.42	0.43	0.45	0.46	0.47	0.48	0.48	0.50	0.52	0.02		
大分県	0.44	0.44	0.46	0.49	0.51	0.53	0.52	0.55	0.57	0.56	0.56	0.56	0.57	0.01		
宮崎県	0.37	0.37	0.41	0.40	0.42	0.43	0.43	0.44	0.45	0.45	0.46	0.49	0.49	0.00		
鹿児島県	0.37	0.37	0.39	0.41	0.43	0.44	0.43	0.45	0.43	0.43	0.44	0.45	0.47	0.02		
沖縄県	0.29	0.28	0.28	0.30	0.30	0.31	0.30	0.31	0.31	0.31	0.33	0.33	0.33	0.00		
地 域 別	北海道	0.38	0.38	0.38	0.38	0.36	0.37	0.39	0.41	0.42	0.44	0.43	0.45	0.44	-0.01	
	東北	0.34	0.34	0.36	0.38	0.39	0.39	0.40	0.42	0.45	0.45	0.45	0.46	0.47	0.01	
	南関東	0.45	0.44	0.46	0.47	0.48	0.50	0.50	0.51	0.52	0.53	0.55	0.56	0.56	0.00	
	北関東・甲信	0.41	0.42	0.44	0.47	0.50	0.51	0.55	0.57	0.58	0.58	0.59	0.59	0.59	0.00	
	北陸	0.48	0.47	0.51	0.54	0.57	0.56	0.58	0.61	0.63	0.64	0.63	0.65	0.68	0.03	
	東海	0.45	0.46	0.50	0.53	0.54	0.55	0.56	0.59	0.60	0.62	0.63	0.63	0.63	0.00	
	近畿	0.45	0.44	0.46	0.47	0.48	0.49	0.50	0.52	0.52	0.53	0.54	0.56	0.57	0.01	
	中国	0.54	0.54	0.57	0.60	0.61	0.61	0.61	0.63	0.65	0.66	0.68	0.70	0.72	0.02	
	四国	0.54	0.53	0.55	0.55	0.58	0.59	0.60	0.63	0.65	0.65	0.68	0.70	0.69	-0.01	
九州	0.39	0.38	0.40	0.41	0.42	0.43	0.44	0.45	0.45	0.46	0.46	0.48	0.50	0.02		

(注) 1. 季節調整法は、センサス局法Ⅱ(X-12-ARIMA)による。

なお、平成21年12月以前の数値は、平成22年1月分公表時に新季節指数により改訂されている。

2. 各ブロックの構成県は、以下のとおり。

北海道（北海道）、東北（青森県、岩手県、宮城県、秋田県、山形県、福島県）、南関東（埼玉県、千葉県、東京都、神奈川県）、北関東・甲信（茨城県、栃木県、群馬県、山梨県、長野県）、北陸（新潟県、富山県、石川県、福井県）、東海（岐阜県、静岡県、愛知県、三重県）、近畿（滋賀県、京都府、大阪府、兵庫県、奈良県、和歌山県）、中国（鳥取県、島根県、岡山県、広島県、山口県）、四国（徳島県、香川県、愛媛県、高知県）、九州（福岡県、佐賀県、長崎県、熊本県、大分県、宮崎県、鹿児島県、沖縄県）

【参考1】 一般職業紹介状況（全数）（新規学卒者を除きパートタイムを含む）

	月間有効求人数		月間有効求職者数		有効求人倍率	新規求人数		新規求職申込件数		新規求人倍率	就職件数	
	季節調整値	前月比	季節調整値	前月比		季節調整値	前月比	季節調整値	前月比		季節調整値	前月比
21年												
1月	1,582,252	▲ 2.9	2,448,609	4.8	0.65	603,458	▲ 6.0	665,964	1.5	0.91	161,407	1.8
2月	1,484,255	▲ 6.2	2,555,350	4.4	0.58	530,688	▲ 12.1	680,914	2.2	0.78	161,406	▲ 0.0
3月	1,394,690	▲ 6.0	2,636,570	3.2	0.53	527,437	▲ 0.6	670,515	▲ 1.5	0.79	160,645	▲ 0.5
4月	1,298,031	▲ 6.9	2,708,558	2.7	0.48	522,477	▲ 0.9	665,319	▲ 0.8	0.79	162,635	1.2
5月	1,265,664	▲ 2.5	2,770,903	2.3	0.46	490,233	▲ 6.2	656,681	▲ 1.3	0.75	163,437	0.5
6月	1,252,009	▲ 1.1	2,812,321	1.5	0.45	515,475	5.1	664,220	1.1	0.78	168,088	2.8
7月	1,235,558	▲ 1.3	2,853,681	1.5	0.43	512,257	▲ 0.6	664,413	0.0	0.77	172,468	2.6
8月	1,230,636	▲ 0.4	2,895,704	1.5	0.42	502,603	▲ 1.9	666,290	0.3	0.75	176,996	2.6
9月	1,240,152	0.8	2,883,748	▲ 0.4	0.43	516,274	2.7	667,667	0.2	0.77	177,450	0.3
10月	1,247,480	0.6	2,875,843	▲ 0.3	0.43	518,968	0.5	666,924	▲ 0.1	0.78	179,231	1.0
11月	1,249,243	0.1	2,885,566	0.3	0.43	519,285	0.1	668,055	0.2	0.78	182,353	1.7
12月	1,244,108	▲ 0.4	2,880,831	▲ 0.2	0.43	531,155	2.3	656,419	▲ 1.7	0.81	185,893	1.9
22年												
1月	1,272,280	2.3	2,772,705	▲ 3.8	0.46	525,409	▲ 1.1	616,981	▲ 6.0	0.85	168,640	▲ 9.3
2月	1,291,978	1.5	2,720,948	▲ 1.9	0.47	523,359	▲ 0.4	621,252	0.7	0.84	167,360	▲ 0.8
3月	1,326,536	2.7	2,733,171	0.4	0.49	552,791	5.6	654,512	5.4	0.84	179,780	7.4
4月	1,313,293	▲ 1.0	2,720,642	▲ 0.5	0.48	557,643	0.9	634,132	▲ 3.1	0.88	187,945	4.5
5月	1,359,865	3.5	2,715,483	▲ 0.2	0.50	550,231	▲ 1.3	661,477	4.3	0.83	188,079	0.1
6月	1,396,323	2.7	2,682,037	▲ 1.2	0.52	582,142	5.8	660,322	▲ 0.2	0.88	185,395	▲ 1.4
7月	1,414,527	1.3	2,666,415	▲ 0.6	0.53	572,073	▲ 1.7	657,147	▲ 0.5	0.87	187,250	1.0
8月	1,438,524	1.7	2,673,333	0.3	0.54	586,105	2.5	669,816	1.9	0.88	182,233	▲ 2.7
9月	1,465,777	1.9	2,682,870	0.4	0.55	592,372	1.1	651,748	▲ 2.7	0.91	183,030	0.4
10月	1,502,196	2.5	2,702,767	0.7	0.56	611,205	3.2	655,487	0.6	0.93	187,340	2.4
11月	1,530,511	1.9	2,707,278	0.2	0.57	621,878	1.7	653,886	▲ 0.2	0.95	185,927	▲ 0.8
12月												

（注）季節調整法は、センサス局法Ⅱ（X-12-ARIMA）による。なお、平成21年12月以前の数値は、平成22年1月分公表時に新季節指数により

改訂されている。

【参考2】 職業紹介状況（新規学卒者を除く）

平成22年11月

1、一般（パートタイム及び一般日雇を除く）

	全 数			常 用		
	計	男	女	計	男	女
新 規 求 職	411,010	246,639	162,652	398,293	241,130	155,445
有 効 求 職	1,881,037	1,155,134	718,878	1,864,755	1,147,480	710,262
紹 介 件 数	856,596	579,844	273,585	810,728	550,416	257,344
就 職 件 数	110,360	69,873	40,073	100,271	63,049	36,857
新 規 求 人	364,746			326,868		
有 効 求 人	976,154			892,522		
充 足 数	110,259			100,271		

他県への就職件数	12,505
常用就職件数	11,466
他県からの充足数	13,240

雇用保険受給者の一般紹介件数	250,286
雇用保険受給者の一般就職件数	30,220
他県への就職件数	3,715

管外への就職件数	34,981
常用就職件数	32,353
管外からの充足数	38,300

2、パートタイム（日雇的パートタイムを除く）

	パートタイム全数			常用的パートタイム		
	計	男	女	計	男	女
新 規 求 職	149,043	31,795	116,393	148,334	31,495	115,989
有 効 求 職	658,390	133,219	521,985	656,180	132,328	520,688
紹 介 件 数	294,820	111,720	181,582	253,096	92,300	159,471
就 職 件 数	67,089	20,598	46,148	55,951	15,792	39,862
新 規 求 人	234,931			189,796		
有 効 求 人	597,823			505,580		
充 足 数	67,089			55,951		

	パートタイム全数			常用的パートタイム		
	計	男	女	計	男	女
雇 用 保 険 受 給 者 の 紹 介 件 数	49,270	13,837	35,371	43,078	11,829	31,197
雇 用 保 険 受 給 者 の 就 職 件 数	11,050	2,640	8,398	9,531	2,160	7,359

※ 求職申込書における「性別」欄の記載が任意となったことに伴い、平成16年11月から男女別の合計は全体の値と必ずしも一致しない。

		21年11月	21年12月	22年1月	22年2月	22年3月	22年4月	22年5月	22年6月	22年7月	22年8月	22年9月	22年10月	22年11月
合 計		-13.8	-17.4	-13.4	-2.1	7.3	5.7	12.3	12.8	9.3	19.0	17.3	13.9	22.6
産 業 別	A, B 農, 林, 漁業 (01~04)	29.7	-5.1	-0.1	-8.2	15.4	7.3	11.8	12.4	12.6	9.4	10.1	11.3	16.4
	C 鉱業, 採石業, 砂利採取業 (05)	-24.3	-7.0	-13.6	-29.8	-16.6	3.3	-10.3	10.5	-0.8	-7.8	26.7	0.8	30.3
	D 建設業 (06~08)	-15.6	-25.7	-26.5	-14.7	-7.5	-10.1	2.3	3.4	-0.4	14.9	7.6	7.5	23.0
	06 総合工事業	-4.0	-16.7	-19.0	-10.3	-2.9	-7.0	3.8	5.7	-0.3	10.1	1.4	5.2	17.3
	E 製造業 (09~32)	-16.2	-15.1	5.9	30.1	37.4	36.9	43.5	42.2	35.6	39.0	27.2	20.7	28.0
	09 食料品製造業	-3.6	-23.2	-21.0	-4.3	5.1	5.5	11.5	5.5	9.6	22.6	11.2	5.9	16.8
	10 飲料・たばこ・飼料製造業	-48.0	-32.0	-18.1	8.1	-1.6	-7.0	1.7	-15.6	27.8	30.2	28.5	5.1	24.1
	11 繊維工業	-30.9	-28.9	-22.7	-10.2	7.6	6.3	22.9	15.4	24.5	27.3	32.1	35.2	46.4
	12 木材・木製品製造業 (家具を除く)	-18.8	1.1	8.4	34.7	42.2	57.6	67.6	53.0	28.7	55.3	44.4	33.8	48.4
	13 家具・装備品製造業	-19.9	-22.9	-1.2	15.4	30.2	29.3	22.8	25.4	13.8	15.5	40.5	24.4	33.1
	14 パルプ・紙・紙加工品製造業	-23.2	-18.2	20.8	28.3	38.4	38.1	32.4	38.1	36.8	43.4	15.7	14.2	20.8
	15 印刷・同関連業	-8.5	-27.8	0.3	1.3	7.4	6.3	12.1	14.3	8.5	16.6	0.7	4.0	18.9
	16 化学工業	-9.5	-24.9	22.3	24.2	35.3	26.2	31.7	39.4	24.9	30.8	6.8	1.2	30.5
	17 石油製品・石炭製品製造業	62.5	-41.1	-21.7	70.6	103.7	55.4	63.0	34.0	-22.0	-5.4	4.7	22.2	-15.4
	18 プラスチック製品製造業 (別掲を除く)	-10.4	7.6	54.1	92.6	45.3	37.0	51.6	39.2	23.9	35.3	26.0	1.0	34.3
	19 ゴム製品製造業	25.9	84.4	98.3	279.6	160.3	80.5	94.5	78.5	16.8	76.8	18.4	29.8	28.7
	21 窯業・土石製品製造業	-9.6	4.7	-6.7	46.0	70.2	14.6	46.6	36.6	60.6	52.3	37.8	22.3	24.8
	22 鉄鋼業	-40.0	-20.7	7.3	65.6	114.7	124.1	125.8	112.5	114.7	107.9	89.2	55.6	84.1
	23 非鉄金属製造業	44.3	46.0	113.0	228.0	285.3	119.6	310.6	133.6	84.0	101.6	54.7	30.7	20.9
	24 金属製品製造業	-27.1	-24.6	13.2	59.7	66.8	75.7	71.0	61.9	72.6	44.9	47.3	38.4	43.8
	25 はん用機械器具製造業	-44.5	-42.8	-13.7	39.7	40.0	73.2	74.2	92.6	92.6	71.9	67.9	62.7	52.0
	26 生産用機械器具製造業	-41.2	-30.6	44.3	55.9	83.9	110.1	177.2	160.6	126.1	127.0	112.5	91.6	85.0
	27 業務用機械器具製造業	-26.5	1.5	9.9	18.9	60.0	52.5	91.4	97.9	45.5	59.7	32.9	43.0	31.4
	28 電子部品・デバイス・電子回路製造業	10.2	86.0	159.7	241.1	200.6	84.6	74.5	93.3	57.3	30.3	37.4	18.4	9.3
	29 電気機械器具製造業	-6.8	-6.4	40.1	68.0	84.5	90.8	81.0	48.1	44.1	57.8	40.1	35.6	38.6
	30 情報通信機械器具製造業	-24.3	21.1	49.8	41.3	67.0	86.2	67.6	72.9	48.6	40.3	10.1	17.5	11.7
	31 輸送用機械器具製造業	-19.6	1.9	37.0	79.6	69.6	87.5	72.0	88.4	51.1	40.6	21.3	22.8	18.4
	20, 32 その他の製造業	-7.8	-12.1	14.7	18.9	39.1	43.5	12.6	29.9	20.2	35.1	30.8	17.5	20.8
	F 電気・ガス・熱供給・水道業 (33~36)	-10.8	3.8	-21.0	5.0	19.1	-17.4	45.3	34.7	6.2	25.6	16.9	-1.5	0.9
	G 情報通信業 (37~41)	-36.1	-29.9	-23.6	-14.1	4.1	3.8	4.7	29.8	30.7	22.7	42.7	38.3	47.8
	39 情報サービス業	-40.4	-35.2	-27.8	-18.3	0.9	0.2	5.2	29.6	32.0	18.7	44.5	30.3	41.4
H 運輸業, 郵便業 (42~49)	-6.0	-29.2	-3.0	3.4	2.8	21.0	15.6	12.7	25.3	17.2	13.6	16.6	27.1	
I 卸売業, 小売業 (50~61)	-16.6	-25.1	-19.6	-8.5	2.2	-0.6	7.6	14.4	3.5	19.9	21.5	11.7	17.4	
50~55 卸売業	-8.9	-21.0	-12.1	3.5	8.4	6.9	15.7	15.8	8.8	26.2	20.1	13.7	25.5	
56~61 小売業	-18.7	-26.3	-21.8	-11.8	0.3	-3.0	5.2	13.9	1.8	17.8	21.9	11.0	14.9	
56 各種商品小売業	-11.5	-42.6	-22.5	-11.5	13.5	5.5	0.1	39.2	22.8	31.3	65.7	27.5	19.4	
J 金融業, 保険業 (62~67)	-16.3	-20.7	-22.1	-15.3	-7.7	-9.7	2.0	1.7	-11.2	-2.6	6.0	-5.1	20.3	
K 不動産業, 物品賃貸業 (68~70)	-14.7	-18.6	-10.0	6.2	7.0	3.8	11.4	16.0	8.6	28.0	10.6	12.2	39.3	
L 学術研究, 専門・技術サービス業 (71~74)	-14.9	-10.0	-12.2	-4.8	0.5	5.1	10.2	10.3	2.7	18.4	17.4	17.1	32.0	
M 宿泊業, 飲食サービス業 (75~77)	-25.0	-28.6	-28.3	-15.2	-9.0	-3.3	-4.1	-0.5	5.2	2.5	6.1	5.0	13.5	
76 飲食店	-27.8	-29.7	-31.3	-19.5	-12.5	-6.3	-9.8	-5.2	3.6	-1.1	5.3	3.8	8.6	
N 生活関連サービス業, 娯楽業 (78~80)	-12.3	-14.6	-19.8	-3.3	5.6	-3.0	9.9	11.6	4.7	14.9	14.2	6.2	13.6	
O 教育, 学習支援業 (81, 82)	-1.1	5.2	-3.3	-3.4	14.7	12.4	21.2	11.7	9.9	13.4	15.8	25.4	24.3	
P 医療, 福祉 (83~85)	-8.6	-7.8	-6.6	-0.2	7.2	2.7	11.9	11.3	7.4	18.6	16.2	22.7	25.5	
83 医療業	-8.9	-7.5	-5.4	-1.8	2.6	2.6	10.3	8.1	3.2	12.9	10.9	11.5	17.0	
85 社会保険・社会福祉・介護事業	-8.2	-7.8	-7.5	1.5	11.2	2.6	13.8	14.5	11.4	23.7	21.4	33.4	33.4	
Q 複合サービス事業 (86, 87)	-9.8	-35.7	-30.8	-5.7	11.5	29.7	54.9	64.4	38.0	31.6	40.1	3.6	-12.4	
R サービス業 (他に分類されないもの) (88~96)	-14.1	-13.4	-6.9	-0.4	13.0	12.8	15.9	14.1	11.0	23.7	22.2	13.1	26.7	
91 職業紹介・労働者派遣業	-	-	-	-	-	-	-	-	85.3	33.3	32.0	13.0	44.4	
92 その他の事業サービス業	-	-	-	-	-	-	-	-	-10.0	20.5	17.0	14.1	18.4	
S, T 公務 (他に分類されるものを除く) ・その他 (97, 98, 99)	42.9	18.0	-13.5	10.5	25.8	6.0	3.8	-28.5	-35.1	-6.2	-3.4	-25.0	-4.9	
規 模 別	29人以下	-10.2	-15.0	-12.8	-2.8	6.4	4.2	11.7	13.6	8.4	18.5	17.6	12.1	23.4
	30~99人	-19.3	-21.2	-15.4	-2.4	5.7	4.0	12.9	10.6	9.0	17.9	16.4	12.5	23.0
	100~299人	-12.5	-17.5	-9.2	0.4	11.7	11.2	10.9	12.9	9.3	21.0	16.0	22.1	17.3
	300~499人	-21.9	-18.7	-16.1	4.1	10.2	20.6	18.3	14.1	16.5	17.5	15.3	3.9	23.9
	500~999人	-19.5	-25.6	-6.3	0.6	17.0	17.9	38.1	14.0	12.9	36.4	28.6	36.8	40.3
	1,000人以上	-15.9	-13.2	-30.0	-8.4	9.9	1.8	-3.8	18.2	18.4	15.9	23.6	20.2	16.0

(注) 平成19年11月改定の新「日本標準産業分類」に基づく区分により表章したもの。

都道府県別新規求人倍率の推移〔季調値〕（含パート）

	21年		22年											対前月 差
	11月	12月	1月	2月	3月	4月	5月	6月	7月	8月	9月	10月	11月	
全国計	0.78	0.81	0.85	0.84	0.84	0.88	0.83	0.88	0.87	0.88	0.91	0.93	0.95	0.02
北海道	0.59	0.63	0.66	0.62	0.52	0.57	0.65	0.61	0.60	0.61	0.65	0.69	0.66	-0.03
青森県	0.53	0.52	0.55	0.59	0.51	0.55	0.56	0.57	0.60	0.62	0.62	0.61	0.65	0.04
岩手県	0.67	0.68	0.75	0.76	0.71	0.69	0.78	0.73	0.74	0.85	0.81	0.85	0.91	0.06
宮城県	0.68	0.75	0.82	0.70	0.75	0.79	0.73	0.76	0.80	0.81	0.86	0.80	0.94	0.14
秋田県	0.63	0.69	0.72	0.73	0.72	0.69	0.80	0.73	0.72	0.79	0.73	0.73	0.93	0.20
山形県	0.70	0.71	0.82	0.84	0.87	1.00	0.84	0.90	0.96	0.87	0.88	0.90	0.85	-0.05
福島県	0.66	0.71	0.72	0.68	0.70	0.69	0.76	0.75	0.75	0.69	0.75	0.79	0.75	-0.04
茨城県	0.68	0.69	0.72	0.78	0.76	0.77	0.80	0.75	0.79	0.80	0.79	0.87	0.94	0.07
栃木県	0.74	0.83	0.81	0.85	0.86	0.86	0.89	0.83	0.98	0.93	0.91	1.09	1.02	-0.07
群馬県	0.87	1.05	1.08	1.02	1.17	1.04	1.35	1.11	1.12	1.04	0.97	1.01	0.99	-0.02
埼玉県	0.61	0.56	0.64	0.70	0.67	0.71	0.67	0.67	0.73	0.77	0.71	0.75	0.81	0.06
千葉県	0.68	0.73	0.77	0.74	0.78	0.80	0.82	0.74	0.83	0.81	0.85	0.83	0.89	0.06
東京都	0.99	0.98	1.08	1.06	1.07	1.18	1.01	1.11	1.14	1.10	1.21	1.20	1.19	-0.01
神奈川県	0.65	0.66	0.70	0.76	0.76	0.80	0.68	0.69	0.67	0.67	0.72	0.72	0.71	-0.01
新潟県	0.79	0.77	0.89	0.88	0.86	0.91	0.88	0.88	0.91	0.90	0.90	0.99	1.03	0.04
富山県	0.98	1.04	1.12	1.10	1.09	1.09	1.14	1.14	1.12	1.10	1.10	1.14	1.33	0.19
石川県	0.81	0.83	0.88	0.84	0.88	0.96	0.95	0.98	0.95	1.00	0.97	1.03	1.14	0.11
福井県	1.08	1.03	1.17	1.14	1.05	1.10	1.39	1.16	1.29	1.30	1.29	1.33	1.63	0.30
山梨県	0.84	0.82	0.81	0.90	0.92	0.85	0.85	1.07	0.95	0.97	1.10	0.89	0.87	-0.02
長野県	0.82	0.87	0.84	0.95	1.07	1.02	0.96	1.05	1.00	1.02	0.98	1.05	1.03	-0.02
岐阜県	0.94	0.92	0.94	0.93	0.96	0.99	1.05	1.02	0.97	1.05	1.05	1.07	1.04	-0.03
静岡県	0.72	0.74	0.80	0.89	0.80	0.85	0.83	0.84	0.80	0.86	0.80	0.86	0.90	0.04
愛知県	0.84	0.90	1.12	1.06	1.09	1.02	0.99	1.04	1.07	1.10	1.14	1.11	1.12	0.01
三重県	0.84	0.84	0.86	0.98	0.99	1.01	0.92	0.98	0.93	0.98	1.00	0.96	0.93	-0.03
滋賀県	0.72	0.69	0.82	0.93	0.97	0.83	0.96	0.89	0.91	0.87	0.92	0.85	0.90	0.05
京都府	0.88	0.81	0.96	0.89	0.93	0.97	0.96	0.93	0.90	0.99	0.97	1.01	1.03	0.02
大阪府	0.80	0.74	0.81	0.82	0.83	0.88	0.84	0.83	0.85	0.87	0.85	0.96	0.97	0.01
兵庫県	0.72	0.74	0.80	0.81	0.84	0.84	0.80	0.88	0.87	0.88	0.89	0.85	0.97	0.12
奈良県	0.83	0.84	0.85	0.90	0.98	0.88	0.89	0.97	0.88	0.97	0.91	0.95	0.91	-0.04
和歌山県	0.82	0.85	1.01	0.92	0.95	0.97	0.85	0.97	0.99	0.94	1.08	1.00	0.99	-0.01
鳥取県	0.86	0.89	1.03	0.91	1.04	1.06	0.91	1.15	1.04	1.15	1.02	1.15	1.20	0.05
島根県	1.20	1.17	1.15	1.14	1.11	1.13	1.08	1.15	1.14	1.22	1.34	1.31	1.29	-0.02
岡山県	0.99	1.06	1.02	1.08	1.04	1.05	1.01	0.96	1.08	1.08	1.14	1.21	1.11	-0.10
広島県	1.01	1.05	1.05	1.16	1.10	1.08	1.06	1.13	1.16	1.15	1.18	1.32	1.50	0.18
山口県	0.93	0.93	0.94	1.01	1.01	1.00	0.93	1.09	1.04	0.93	0.99	1.03	1.08	0.05
徳島県	0.93	1.03	1.01	1.15	1.17	1.17	1.14	1.17	1.13	1.20	1.26	1.16	1.38	0.22
香川県	0.96	0.89	1.01	0.97	1.16	1.02	1.09	1.28	1.09	1.17	1.19	1.18	1.20	0.02
愛媛県	0.93	0.91	0.96	0.96	0.90	1.07	0.88	0.94	1.03	0.95	1.08	1.08	1.02	-0.06
高知県	0.75	0.82	0.80	0.75	0.86	0.94	0.78	0.91	0.81	0.92	0.90	1.04	0.89	-0.15
福岡県	0.69	0.66	0.73	0.74	0.77	0.81	0.75	0.78	0.75	0.77	0.80	0.86	0.87	0.01
佐賀県	0.77	0.67	0.76	0.72	0.80	0.93	0.70	0.82	0.83	0.84	0.89	0.87	0.88	0.01
長崎県	0.69	0.68	0.72	0.71	0.67	0.81	0.79	0.78	0.81	0.76	0.81	0.90	0.79	-0.11
熊本県	0.81	0.83	0.79	0.80	0.82	0.85	0.87	0.85	0.86	0.81	0.84	0.99	0.95	-0.04
大分県	0.80	0.79	0.83	0.80	0.89	0.95	0.87	0.92	0.90	0.85	0.90	0.92	0.96	0.04
宮崎県	0.60	0.66	0.77	0.61	0.72	0.77	0.65	0.77	0.70	0.72	0.81	0.78	0.77	-0.01
鹿児島県	0.66	0.72	0.67	0.75	0.82	0.80	0.69	0.77	0.67	0.68	0.78	0.77	0.76	-0.01
沖縄県	0.52	0.47	0.50	0.53	0.51	0.60	0.46	0.51	0.49	0.47	0.56	0.53	0.45	-0.08

（注）季節調整法は、センサス局法Ⅱ（X-12-ARIMA）による。

なお、平成21年12月以前の数値は新季節指数により改訂されている。

都道府県別新規求人数の推移 [季調値] (含パート)

	21年		22年		3月	4月	5月	6月	7月	8月	9月	10月	11月	対前月 比
	11月	12月	1月	2月										
全国計	519,285	531,155	525,409	523,359	552,791	557,643	550,231	582,142	572,073	586,105	592,372	611,205	621,878	1.7
北海道	22,939	22,439	21,535	23,090	22,412	23,334	25,463	23,873	24,226	25,089	24,417	26,811	26,490	-1.2
青森県	6,132	5,358	5,689	6,106	5,887	6,181	6,140	6,595	6,732	6,861	7,024	6,871	6,974	1.5
岩手県	6,437	6,363	6,484	7,052	7,017	6,490	7,089	6,861	6,985	7,724	7,497	7,552	7,983	5.7
宮城県	9,869	10,807	11,324	9,809	10,741	10,896	10,370	10,998	11,250	11,300	12,064	11,562	13,106	13.4
秋田県	5,153	5,416	5,035	5,751	6,068	5,594	6,089	5,885	5,794	6,510	5,932	6,141	7,108	15.7
山形県	5,402	5,323	5,489	5,675	6,899	7,234	6,214	7,105	7,210	6,691	6,729	6,572	6,553	-0.3
福島県	7,815	8,140	7,741	7,237	8,387	8,136	9,342	8,737	8,810	8,567	8,613	9,262	8,330	-10.1
茨城県	9,322	9,510	9,447	9,769	10,243	9,944	10,844	10,185	10,331	11,139	10,715	11,780	12,034	2.2
栃木県	7,650	8,136	7,903	7,605	8,450	7,823	8,629	8,355	9,338	9,225	8,938	10,835	9,639	-11.0
群馬県	8,500	10,151	9,295	8,428	11,102	9,471	12,658	10,770	10,747	10,054	9,523	9,935	8,832	-11.1
埼玉県	17,829	16,730	17,470	18,408	18,607	18,372	19,046	18,979	20,176	22,294	19,341	21,406	22,876	6.9
千葉県	15,524	16,970	17,154	15,458	17,278	16,685	17,865	17,005	17,733	17,990	17,890	18,422	19,089	3.6
東京都	64,099	66,290	68,856	64,677	68,081	71,163	65,224	70,710	70,937	70,201	75,125	77,483	75,913	-2.0
神奈川県	22,607	23,631	23,515	23,253	24,682	25,153	23,431	24,204	22,294	23,898	24,236	25,137	24,827	-1.2
新潟県	11,861	10,812	11,590	11,982	13,265	13,361	13,156	13,028	14,054	13,668	12,826	14,140	14,273	0.9
富山県	5,637	5,823	5,621	5,748	6,012	5,873	6,625	6,666	5,999	6,438	6,438	6,367	7,350	15.4
石川県	5,329	5,301	5,073	5,282	5,980	5,848	6,146	6,425	6,364	6,622	6,355	6,376	7,060	10.7
福井県	4,268	4,020	4,059	4,488	4,648	4,335	5,381	4,806	4,855	5,205	5,053	4,981	6,089	22.2
山梨県	3,617	3,519	3,389	3,649	4,158	3,547	3,708	4,327	3,907	3,794	4,348	3,822	3,570	-6.6
長野県	9,270	9,361	8,848	9,663	11,329	10,489	10,879	11,420	11,154	11,746	11,159	11,407	11,170	-2.1
岐阜県	10,125	9,792	8,514	9,261	9,953	9,765	10,685	10,503	9,914	10,959	10,477	11,106	10,554	-5.0
静岡県	13,573	13,799	13,394	14,377	14,480	14,328	14,424	15,304	14,232	15,684	14,687	15,702	16,765	6.8
愛知県	26,619	28,176	30,285	29,141	30,824	29,783	30,425	32,696	33,125	34,051	34,962	35,264	35,004	-0.7
三重県	7,764	7,566	7,182	7,917	9,154	8,426	8,060	8,792	8,361	8,752	8,933	8,585	8,462	-1.4
滋賀県	5,423	5,247	5,843	6,498	6,774	5,726	6,983	6,703	6,405	6,591	6,851	6,386	6,677	4.6
京都府	13,388	12,305	13,918	13,203	13,643	13,582	13,755	13,430	12,848	14,273	13,731	14,590	14,792	1.4
大阪府	41,097	39,068	40,914	40,615	41,546	41,933	41,886	42,411	42,473	44,272	43,453	48,432	49,712	2.6
兵庫県	20,225	20,949	21,372	21,322	22,651	21,823	21,024	22,994	22,439	22,826	23,402	22,686	25,101	10.6
奈良県	5,164	5,275	5,059	5,397	5,913	5,216	5,524	5,915	5,408	6,033	5,635	5,860	5,551	-5.3
和歌山県	3,868	3,840	4,560	4,298	4,487	4,245	4,149	4,459	4,629	4,613	5,119	4,654	4,768	2.4
鳥取県	3,140	3,210	3,402	3,456	3,859	3,548	3,206	3,738	3,397	3,631	3,261	3,621	3,727	2.9
島根県	4,310	4,195	4,180	4,090	4,328	3,974	3,961	4,229	4,209	4,495	5,159	4,584	4,660	1.7
岡山県	10,019	10,631	9,539	9,884	10,298	10,773	10,768	10,511	11,556	11,410	11,992	12,299	11,478	-6.7
広島県	14,050	14,297	13,848	14,862	14,920	13,760	14,638	15,380	15,164	15,270	15,577	16,754	18,410	9.9
山口県	7,004	6,822	6,795	6,992	7,649	7,166	7,101	7,805	7,531	7,112	7,350	7,194	7,631	6.1
徳島県	3,867	4,225	3,876	4,354	4,577	4,311	4,329	4,446	4,486	4,829	4,995	4,657	5,019	7.8
香川県	6,105	5,823	6,418	5,921	6,968	6,298	6,599	7,682	6,727	7,140	7,346	7,251	7,279	0.4
愛媛県	6,950	7,027	7,030	6,838	6,916	7,938	6,885	7,131	7,927	7,351	8,161	8,282	7,883	-4.8
高知県	3,409	3,789	3,829	3,467	3,981	3,891	3,467	4,059	3,554	3,959	4,204	4,499	4,046	-10.1
福岡県	20,867	20,434	21,508	21,269	22,427	22,851	22,274	23,412	23,031	23,722	23,488	25,277	26,674	5.5
佐賀県	4,187	3,743	4,100	3,864	4,508	4,991	4,050	4,285	4,522	4,674	4,515	4,636	4,798	3.5
長崎県	6,294	6,204	6,421	6,418	6,105	7,201	6,888	6,744	7,094	6,812	7,217	7,637	7,305	-4.3
熊本県	7,271	7,667	7,288	7,086	8,101	7,528	7,849	7,699	7,600	7,815	8,155	8,902	8,721	-2.0
大分県	5,885	5,966	6,098	5,811	6,807	6,599	6,486	6,653	6,852	6,361	6,518	6,712	6,870	2.4
宮崎県	4,400	4,891	5,481	4,309	5,383	5,444	4,672	5,647	5,447	5,602	5,858	5,833	5,771	-1.1
鹿児島県	7,961	8,745	7,763	8,767	9,861	9,163	8,198	8,981	8,135	8,710	9,425	8,956	9,455	5.6
沖縄県	4,548	4,439	4,356	4,721	5,034	5,202	4,462	4,973	4,595	4,253	5,554	5,038	4,941	-1.9

(注) 季節調整法は、センサス局法Ⅱ (X-12-ARIMA) による。

なお、平成21年12月以前の数値は新季節指数により改訂されている。

都道府県別新規求職者数の推移 [季調値] (含パート)

	21年		22年											対前月 比
	11月	12月	1月	2月	3月	4月	5月	6月	7月	8月	9月	10月	11月	
全国計	668,055	656,419	616,981	621,252	654,512	634,132	661,477	660,322	657,147	669,816	651,748	655,487	653,886	-0.2
北海道	38,823	35,482	32,457	37,084	43,001	41,058	39,275	39,072	40,287	40,955	37,699	38,584	39,851	3.3
青森県	11,499	10,317	10,265	10,391	11,447	11,161	10,871	11,570	11,302	11,149	11,330	11,251	10,675	-5.1
岩手県	9,637	9,411	8,690	9,297	9,946	9,422	9,068	9,374	9,471	9,063	9,288	8,874	8,730	-1.6
宮城県	14,426	14,379	13,762	14,108	14,258	13,790	14,269	14,404	14,099	14,006	14,003	14,535	13,971	-3.9
秋田県	8,164	7,906	7,008	7,929	8,481	8,081	7,621	8,044	8,090	8,266	8,115	8,440	7,610	-9.8
山形県	7,696	7,501	6,708	6,754	7,969	7,228	7,424	7,903	7,527	7,652	7,650	7,310	7,708	5.4
福島県	11,771	11,446	10,770	10,648	12,063	11,870	12,372	11,703	11,810	12,381	11,454	11,674	11,180	-4.2
茨城県	13,805	13,740	13,132	12,585	13,486	12,935	13,579	13,546	13,150	13,963	13,531	13,469	12,828	-4.8
栃木県	10,330	9,773	9,771	8,955	9,784	9,139	9,716	10,016	9,547	9,921	9,873	9,943	9,407	-5.4
群馬県	9,788	9,659	8,640	8,279	9,495	9,106	9,370	9,695	9,579	9,637	9,775	9,789	8,933	-8.7
埼玉県	29,369	29,801	27,447	26,349	27,818	25,907	28,288	28,455	27,457	28,982	27,261	28,719	28,199	-1.8
千葉県	22,911	23,184	22,281	20,878	22,181	20,826	21,851	22,954	21,466	22,257	21,064	22,182	21,390	-3.6
東京都	64,928	67,847	63,894	61,025	63,419	60,259	64,346	63,466	62,297	63,930	62,105	64,401	63,598	-1.2
神奈川県	35,022	35,611	33,780	30,774	32,540	31,612	34,207	35,113	33,401	35,556	33,847	34,737	35,138	1.2
新潟県	15,026	13,972	13,044	13,541	15,501	14,739	14,911	14,843	15,423	15,214	14,190	14,281	13,910	-2.6
富山県	5,772	5,606	5,040	5,241	5,521	5,393	5,830	5,835	5,356	5,859	5,865	5,579	5,521	-1.0
石川県	6,576	6,353	5,782	6,275	6,762	6,076	6,486	6,556	6,666	6,598	6,539	6,192	6,194	0.0
福井県	3,939	3,919	3,467	3,954	4,409	3,928	3,860	4,147	3,765	4,009	3,918	3,733	3,731	-0.1
山梨県	4,281	4,288	4,176	4,060	4,509	4,161	4,343	4,052	4,093	3,917	3,951	4,276	4,107	-4.0
長野県	11,311	10,786	10,592	10,199	10,592	10,304	11,292	10,883	11,169	11,487	11,435	10,826	10,851	0.2
岐阜県	10,789	10,631	9,049	9,983	10,322	9,884	10,208	10,333	10,260	10,441	9,955	10,343	10,127	-2.1
静岡県	18,770	18,592	16,762	16,181	18,195	16,920	17,482	18,198	17,723	18,246	18,260	18,153	18,683	2.9
愛知県	31,709	31,319	26,991	27,445	28,388	29,147	30,706	31,292	30,909	30,857	30,803	31,798	31,218	-1.8
三重県	9,245	8,998	8,317	8,089	9,204	8,350	8,776	9,013	8,949	8,948	8,931	8,933	9,118	2.1
滋賀県	7,580	7,657	7,139	7,003	7,007	6,893	7,269	7,547	7,015	7,607	7,419	7,479	7,415	-0.9
京都府	15,159	15,188	14,560	14,903	14,685	14,046	14,293	14,436	14,276	14,345	14,180	14,503	14,403	-0.7
大阪府	51,207	52,572	50,657	49,520	50,080	47,419	49,830	51,013	49,931	50,887	50,971	50,625	51,262	1.3
兵庫県	28,016	28,128	26,622	26,333	26,985	25,857	26,259	25,983	25,819	26,030	26,159	26,674	25,788	-3.3
奈良県	6,221	6,303	5,945	6,019	6,048	5,950	6,177	6,118	6,166	6,241	6,215	6,152	6,088	-1.0
和歌山県	4,718	4,518	4,535	4,674	4,699	4,376	4,894	4,583	4,669	4,887	4,749	4,645	4,827	3.9
鳥取県	3,661	3,616	3,304	3,811	3,703	3,351	3,505	3,246	3,273	3,153	3,193	3,157	3,096	-1.9
島根県	3,603	3,596	3,636	3,588	3,907	3,523	3,652	3,679	3,706	3,678	3,857	3,496	3,617	3.5
岡山県	10,158	10,004	9,380	9,149	9,948	10,256	10,666	10,997	10,700	10,569	10,557	10,201	10,310	1.1
広島県	13,979	13,659	13,148	12,835	13,514	12,750	13,841	13,617	13,070	13,242	13,245	12,675	12,265	-3.2
山口県	7,510	7,361	7,251	6,954	7,554	7,133	7,661	7,191	7,212	7,615	7,452	7,015	7,064	0.7
徳島県	4,159	4,086	3,846	3,796	3,920	3,698	3,794	3,803	3,982	4,016	3,968	4,014	3,650	-9.1
香川県	6,377	6,574	6,357	6,101	6,001	6,172	6,048	5,991	6,188	6,109	6,163	6,125	6,072	-0.9
愛媛県	7,454	7,762	7,308	7,152	7,666	7,402	7,848	7,588	7,724	7,770	7,524	7,655	7,706	0.7
高知県	4,547	4,629	4,816	4,613	4,637	4,135	4,453	4,458	4,371	4,325	4,667	4,329	4,529	4.6
福岡県	30,170	30,859	29,464	28,573	29,097	28,176	29,722	29,916	30,572	30,926	29,468	29,244	30,619	4.7
佐賀県	5,413	5,567	5,375	5,354	5,651	5,385	5,778	5,211	5,469	5,579	5,101	5,341	5,430	1.7
長崎県	9,089	9,101	8,963	9,081	9,051	8,864	8,713	8,638	8,792	9,022	8,866	8,529	9,279	8.8
熊本県	9,029	9,211	9,216	8,875	9,885	8,869	9,068	9,094	8,820	9,654	9,730	8,990	9,209	2.4
大分県	7,386	7,550	7,344	7,259	7,621	6,975	7,448	7,255	7,635	7,509	7,227	7,311	7,168	-2.0
宮崎県	7,312	7,383	7,121	7,028	7,527	7,059	7,194	7,345	7,746	7,764	7,263	7,454	7,465	0.1
鹿児島県	12,000	12,183	11,560	11,687	12,021	11,422	11,818	11,681	12,216	12,772	12,079	11,608	12,416	7.0
沖縄県	8,792	9,390	8,704	8,889	9,885	8,710	9,689	9,777	9,283	9,145	9,952	9,580	11,093	15.8

(注) 季節調整法は、センサス局法Ⅱ (X-12-ARIMA) による。

なお、平成21年12月以前の数値は新季節指数により改訂されている。

都道府県別有効求人倍率の推移〔季調値〕（含パート）

	21年		22年											対前月 差
	11月	12月	1月	2月	3月	4月	5月	6月	7月	8月	9月	10月	11月	
全国計	0.43	0.43	0.46	0.47	0.49	0.48	0.50	0.52	0.53	0.54	0.55	0.56	0.57	0.01
北海道	0.38	0.38	0.38	0.38	0.36	0.37	0.39	0.41	0.42	0.44	0.43	0.45	0.44	-0.01
青森県	0.28	0.28	0.30	0.32	0.32	0.32	0.32	0.34	0.37	0.38	0.38	0.39	0.40	0.01
岩手県	0.34	0.34	0.35	0.39	0.41	0.38	0.39	0.42	0.44	0.46	0.46	0.47	0.49	0.02
宮城県	0.38	0.38	0.41	0.42	0.42	0.41	0.41	0.42	0.45	0.46	0.46	0.47	0.50	0.03
秋田県	0.32	0.32	0.36	0.38	0.39	0.39	0.40	0.43	0.45	0.46	0.44	0.44	0.45	0.01
山形県	0.35	0.35	0.38	0.40	0.45	0.48	0.48	0.53	0.56	0.57	0.56	0.53	0.52	-0.01
福島県	0.33	0.33	0.35	0.36	0.38	0.38	0.40	0.43	0.45	0.44	0.45	0.45	0.46	0.01
茨城県	0.38	0.37	0.40	0.42	0.44	0.44	0.46	0.48	0.49	0.50	0.51	0.52	0.54	0.02
栃木県	0.37	0.38	0.41	0.43	0.46	0.44	0.46	0.48	0.51	0.52	0.54	0.58	0.58	0.00
群馬県	0.50	0.52	0.53	0.58	0.59	0.65	0.77	0.78	0.75	0.70	0.69	0.65	0.64	-0.01
埼玉県	0.35	0.33	0.34	0.36	0.38	0.39	0.38	0.40	0.41	0.43	0.44	0.45	0.46	0.01
千葉県	0.40	0.40	0.41	0.41	0.42	0.43	0.43	0.44	0.44	0.45	0.47	0.47	0.48	0.01
東京都	0.56	0.56	0.59	0.59	0.60	0.62	0.62	0.65	0.66	0.67	0.69	0.70	0.72	0.02
神奈川県	0.36	0.36	0.38	0.39	0.40	0.42	0.42	0.42	0.41	0.41	0.42	0.43	0.43	0.00
新潟県	0.44	0.43	0.47	0.49	0.52	0.51	0.52	0.55	0.57	0.57	0.56	0.58	0.59	0.01
富山県	0.50	0.52	0.57	0.61	0.62	0.62	0.66	0.70	0.72	0.71	0.71	0.72	0.76	0.04
石川県	0.46	0.45	0.48	0.50	0.53	0.54	0.54	0.58	0.58	0.61	0.61	0.62	0.64	0.02
福井県	0.60	0.59	0.64	0.68	0.70	0.69	0.73	0.77	0.82	0.84	0.86	0.90	0.94	0.04
山梨県	0.43	0.44	0.45	0.48	0.53	0.52	0.51	0.55	0.60	0.61	0.65	0.63	0.58	-0.05
長野県	0.42	0.44	0.44	0.49	0.53	0.55	0.57	0.60	0.62	0.63	0.62	0.63	0.62	-0.01
岐阜県	0.51	0.51	0.53	0.57	0.57	0.56	0.59	0.62	0.63	0.64	0.63	0.67	0.66	-0.01
静岡県	0.38	0.38	0.40	0.44	0.45	0.47	0.47	0.49	0.49	0.51	0.51	0.51	0.51	0.00
愛知県	0.49	0.49	0.54	0.58	0.60	0.60	0.61	0.64	0.66	0.69	0.71	0.70	0.70	0.00
三重県	0.42	0.43	0.48	0.50	0.52	0.54	0.56	0.59	0.59	0.60	0.62	0.60	0.60	0.00
滋賀県	0.36	0.36	0.41	0.45	0.47	0.46	0.48	0.53	0.54	0.53	0.54	0.53	0.53	0.00
京都府	0.49	0.48	0.52	0.53	0.54	0.52	0.54	0.56	0.55	0.56	0.58	0.60	0.61	0.01
大阪府	0.46	0.45	0.47	0.47	0.48	0.49	0.50	0.51	0.51	0.52	0.53	0.56	0.58	0.02
兵庫県	0.42	0.41	0.43	0.45	0.46	0.46	0.48	0.50	0.50	0.52	0.53	0.53	0.53	0.00
奈良県	0.46	0.46	0.47	0.49	0.50	0.51	0.52	0.54	0.54	0.56	0.55	0.56	0.54	-0.02
和歌山県	0.51	0.51	0.53	0.53	0.54	0.54	0.53	0.56	0.58	0.59	0.62	0.63	0.64	0.01
鳥取県	0.48	0.48	0.51	0.53	0.57	0.55	0.57	0.60	0.61	0.66	0.62	0.63	0.67	0.04
島根県	0.62	0.62	0.65	0.67	0.65	0.65	0.63	0.68	0.66	0.70	0.75	0.78	0.79	0.01
岡山県	0.55	0.56	0.59	0.64	0.62	0.64	0.64	0.64	0.67	0.68	0.73	0.76	0.73	-0.03
広島県	0.54	0.53	0.55	0.59	0.61	0.60	0.59	0.61	0.64	0.64	0.66	0.68	0.73	0.05
山口県	0.54	0.54	0.55	0.57	0.59	0.59	0.59	0.62	0.64	0.64	0.63	0.64	0.65	0.01
徳島県	0.57	0.58	0.60	0.63	0.65	0.65	0.68	0.69	0.71	0.73	0.74	0.74	0.74	0.00
香川県	0.61	0.57	0.60	0.61	0.65	0.65	0.68	0.73	0.73	0.74	0.77	0.79	0.79	0.00
愛媛県	0.54	0.52	0.54	0.55	0.56	0.59	0.57	0.58	0.62	0.61	0.65	0.67	0.67	0.00
高知県	0.42	0.43	0.44	0.43	0.44	0.46	0.47	0.50	0.51	0.54	0.54	0.57	0.56	-0.01
福岡県	0.40	0.39	0.41	0.42	0.43	0.44	0.45	0.46	0.46	0.46	0.47	0.50	0.52	0.02
佐賀県	0.42	0.41	0.43	0.43	0.45	0.47	0.47	0.47	0.49	0.51	0.53	0.54	0.55	0.01
長崎県	0.40	0.40	0.42	0.42	0.41	0.43	0.44	0.47	0.48	0.47	0.49	0.51	0.50	-0.01
熊本県	0.39	0.39	0.41	0.41	0.42	0.43	0.45	0.46	0.47	0.48	0.48	0.50	0.52	0.02
大分県	0.44	0.44	0.46	0.49	0.51	0.53	0.52	0.55	0.57	0.56	0.56	0.56	0.57	0.01
宮崎県	0.37	0.37	0.41	0.40	0.42	0.43	0.43	0.44	0.45	0.45	0.46	0.49	0.49	0.00
鹿児島県	0.37	0.37	0.39	0.41	0.43	0.44	0.43	0.45	0.43	0.43	0.44	0.45	0.47	0.02
沖縄県	0.29	0.28	0.28	0.30	0.30	0.31	0.30	0.31	0.31	0.31	0.33	0.33	0.33	0.00

（注）季節調整法は、センサス局法Ⅱ（X-12-ARIMA）による。

なお、平成21年12月以前の数値は新季節指数により改訂されている。

都道府県別有効求人数の推移〔季調値〕（含パート）

	21年		22年		3月	4月	5月	6月	7月	8月	9月	10月	11月	対前月 比
	11月	12月	1月	2月										
全国計	1,249,243	1,244,108	1,272,280	1,291,978	1,326,536	1,313,293	1,359,865	1,396,323	1,414,527	1,438,524	1,465,777	1,502,196	1,530,511	1.9
北海道	54,419	52,631	50,814	51,767	52,682	53,374	54,836	54,659	56,990	59,497	58,451	62,101	62,064	-0.1
青森県	11,816	11,133	11,406	12,400	12,618	12,727	12,458	13,314	14,165	14,387	14,429	15,307	15,223	-0.5
岩手県	13,214	13,093	12,925	14,263	15,011	14,061	14,282	14,828	15,417	15,869	16,249	16,325	17,034	4.3
宮城県	23,373	23,520	24,365	24,978	25,290	24,282	23,611	24,527	25,631	26,320	26,698	27,643	28,835	4.3
秋田県	11,083	10,830	11,368	11,795	12,527	12,439	12,351	13,022	13,565	13,952	13,407	13,803	14,215	3.0
山形県	11,607	11,278	11,832	12,010	13,667	14,294	14,107	15,035	15,720	15,728	15,858	14,912	14,851	-0.4
福島県	17,043	16,993	17,058	17,227	18,641	18,204	18,904	19,870	20,183	20,095	20,334	20,693	21,052	1.7
茨城県	22,248	22,385	23,172	23,675	24,505	24,156	25,209	25,792	25,817	26,756	27,177	28,265	28,809	1.9
栃木県	17,487	17,641	18,569	18,847	19,729	19,063	19,607	20,007	21,126	21,593	22,522	24,246	24,334	0.4
群馬県	21,398	21,959	21,526	22,411	23,018	24,886	29,281	29,179	27,578	25,967	25,605	24,837	23,941	-3.6
埼玉県	46,413	44,878	44,390	45,821	47,968	47,791	47,443	48,458	49,736	52,817	53,571	55,132	56,104	1.8
千葉県	42,118	41,847	42,509	42,544	43,261	43,705	43,872	44,824	45,106	46,009	47,497	47,609	48,469	1.8
東京都	158,572	160,407	169,179	166,970	166,657	172,775	172,669	177,883	180,937	183,120	188,105	192,294	197,134	2.5
神奈川県	58,694	58,407	60,679	61,284	61,620	63,384	63,158	63,211	61,680	61,984	63,361	64,807	65,479	1.0
新潟県	25,788	24,915	25,682	26,418	28,913	28,719	29,256	30,176	31,061	31,228	30,550	31,524	31,672	0.5
富山県	12,704	12,932	13,510	14,106	14,360	14,156	14,929	15,457	15,688	15,613	15,485	15,749	16,593	5.4
石川県	13,081	12,800	12,655	12,877	13,990	14,218	14,277	14,876	15,140	15,524	15,553	15,878	16,374	3.1
福井県	10,072	9,828	9,906	10,369	10,977	10,811	11,264	11,620	11,904	12,184	12,547	13,094	13,456	2.8
山梨県	8,619	8,547	8,461	8,826	9,788	9,640	9,258	9,693	10,201	10,133	10,560	10,399	9,739	-6.3
長野県	22,082	22,517	21,544	22,962	24,850	25,266	25,735	26,814	27,393	27,855	27,884	28,396	27,939	-1.6
岐阜県	23,494	23,328	22,527	23,337	23,839	23,528	24,432	25,259	25,533	25,725	25,689	27,582	27,262	-1.2
静岡県	32,431	32,898	33,133	34,289	35,216	35,760	35,492	36,319	35,965	37,540	37,989	38,665	39,111	1.2
愛知県	72,328	72,194	74,272	76,083	78,009	77,413	78,255	81,343	83,666	87,156	90,406	91,773	92,933	1.3
三重県	17,696	17,935	18,845	18,893	19,662	20,306	20,627	21,166	21,366	21,658	22,344	21,945	21,972	0.1
滋賀県	12,134	11,922	13,213	14,190	14,837	13,981	14,408	15,769	16,062	15,514	16,108	16,167	16,153	-0.1
京都府	31,405	30,868	32,606	33,355	33,820	32,726	33,412	33,544	32,620	33,249	34,253	35,484	36,188	2.0
大阪府	96,951	96,824	99,797	99,762	101,680	104,197	105,031	106,553	106,445	108,951	110,684	115,979	120,044	3.5
兵庫県	50,297	49,777	51,083	52,845	53,529	53,300	54,169	55,508	55,934	57,093	58,794	58,897	59,456	0.9
奈良県	12,568	12,840	12,883	13,199	13,527	13,569	13,581	14,083	14,107	14,488	14,569	14,902	14,341	-3.8
和歌山県	9,685	9,515	9,756	10,097	10,325	10,036	10,048	10,308	10,710	10,989	11,598	11,768	11,844	0.6
鳥取県	7,298	7,307	7,281	7,619	8,230	7,900	7,941	7,927	7,948	8,435	7,985	8,097	8,629	6.6
島根県	9,768	9,803	9,975	9,989	9,767	9,699	9,427	9,841	9,664	10,268	11,266	11,566	11,562	0.0
岡山県	24,118	24,194	24,319	25,613	25,215	26,251	26,472	26,411	27,655	28,083	30,001	31,113	30,119	-3.2
広島県	34,105	33,666	33,689	35,332	36,356	35,633	35,767	36,584	37,976	38,343	39,172	40,747	42,937	5.4
山口県	17,293	16,896	16,878	17,012	17,604	17,561	17,479	18,002	18,304	18,394	18,360	18,553	18,826	1.5
徳島県	9,759	9,966	10,028	10,448	10,741	10,582	10,786	10,787	11,240	11,605	11,801	11,868	11,761	-0.9
香川県	14,823	14,113	14,823	14,928	15,777	15,716	16,268	17,013	16,991	17,143	17,848	18,219	18,351	0.7
愛媛県	16,373	16,139	16,120	16,314	16,670	17,763	17,227	17,319	18,297	18,272	19,202	20,119	20,133	0.1
高知県	7,941	8,189	8,351	8,309	8,576	8,470	8,516	8,843	9,030	9,532	9,653	10,251	10,096	-1.5
福岡県	51,434	50,865	51,706	52,104	53,413	53,983	54,958	56,718	56,822	57,734	58,676	61,306	64,772	5.7
佐賀県	9,465	9,252	9,540	9,513	10,066	10,637	10,424	10,308	10,489	10,913	11,177	11,184	11,601	3.7
長崎県	14,485	14,486	15,014	15,164	14,993	15,986	16,016	16,393	16,688	16,206	17,043	17,774	17,882	0.6
熊本県	16,849	16,819	17,438	17,313	18,322	18,203	18,865	18,544	18,625	18,941	19,347	20,174	20,897	3.6
大分県	13,657	13,592	14,082	14,644	15,553	15,747	15,439	15,880	16,492	16,473	16,472	16,615	16,670	0.3
宮崎県	11,247	11,326	12,181	11,589	12,411	12,591	12,367	12,639	12,818	13,072	13,331	14,244	14,211	-0.2
鹿児島県	18,016	18,483	18,593	19,497	20,550	21,131	20,164	20,413	19,930	20,152	20,763	21,233	22,268	4.9
沖縄県	10,152	10,066	10,051	10,636	11,322	11,693	11,327	11,423	11,452	11,232	12,307	12,349	12,812	3.7

（注）季節調整法は、センサス局法Ⅱ（X-12-ARIMA）による。

なお、平成21年12月以前の数値は新季節指数により改訂されている。

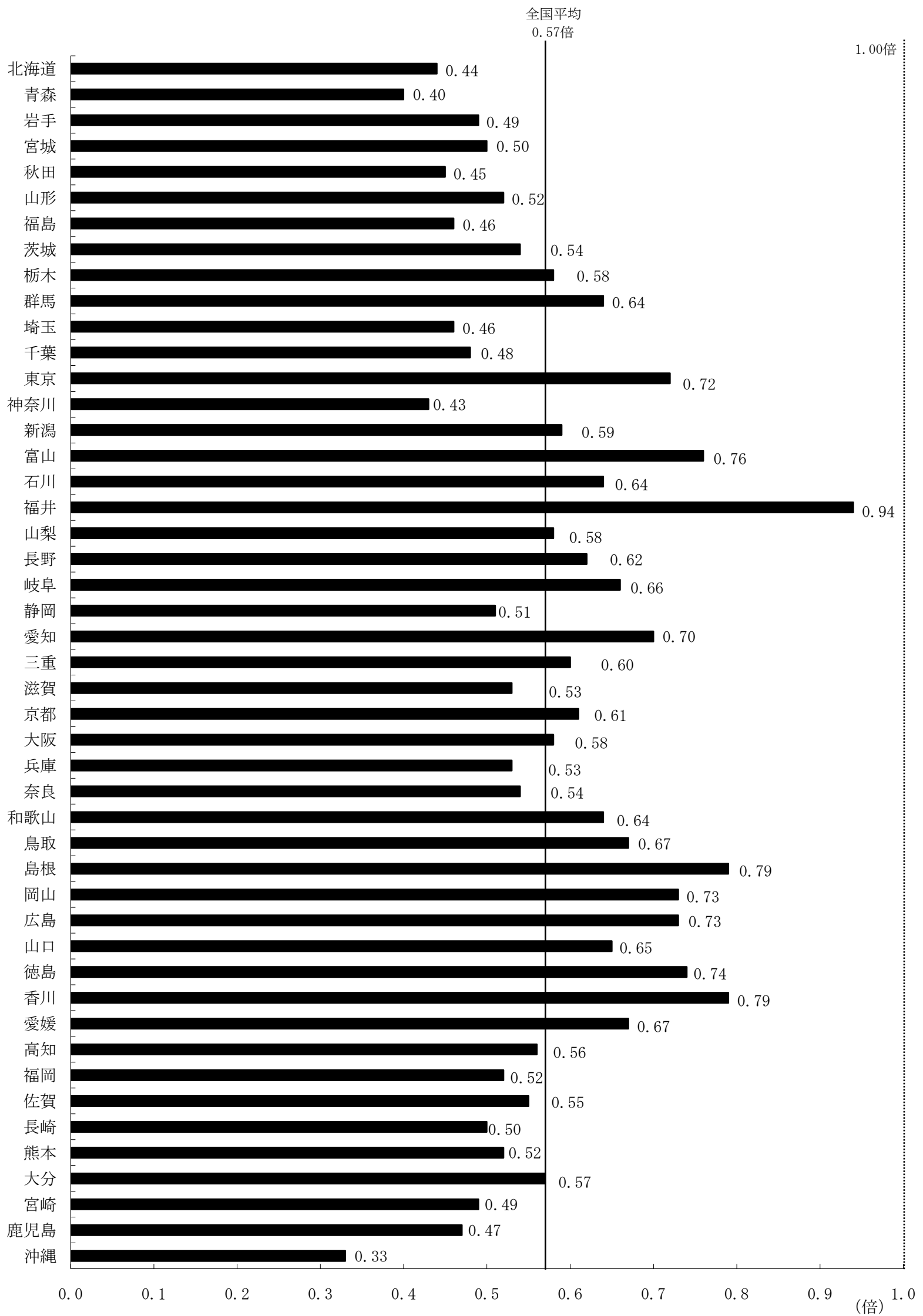
都道府県別有効求職者数の推移 [季調値] (含パート)

	21年		22年											対前月 比
	11月	12月	1月	2月	3月	4月	5月	6月	7月	8月	9月	10月	11月	
全国計	2,885,566	2,880,831	2,772,705	2,720,948	2,733,171	2,720,642	2,715,483	2,682,037	2,666,415	2,673,333	2,682,870	2,702,767	2,707,278	0.2
北海道	141,703	140,292	132,747	136,457	145,018	144,141	139,353	134,292	134,945	135,658	135,580	138,804	142,029	2.3
青森県	41,639	39,766	38,429	39,266	39,992	39,891	39,133	39,060	38,348	38,239	38,397	38,851	38,463	-1.0
岩手県	39,117	38,760	36,410	36,436	36,947	36,974	36,236	35,371	34,847	34,748	35,070	34,754	34,748	-0.0
宮城県	61,350	62,157	60,063	59,765	59,972	59,174	58,268	57,895	57,503	57,530	57,650	58,328	58,236	-0.2
秋田県	35,041	33,923	31,549	31,153	31,975	31,995	30,639	30,303	30,213	30,114	30,383	31,227	31,349	0.4
山形県	32,964	32,530	30,739	29,754	30,283	29,804	29,135	28,206	27,825	27,816	28,167	28,305	28,645	1.2
福島県	51,902	51,692	49,364	48,158	48,669	48,386	47,526	46,218	44,994	45,474	45,465	45,604	45,283	-0.7
茨城県	59,282	59,739	57,848	56,225	55,517	55,215	55,053	54,041	53,102	53,458	53,538	53,990	53,593	-0.7
栃木県	47,205	46,859	45,110	43,665	43,212	43,017	42,627	41,758	41,480	41,338	41,486	42,009	41,834	-0.4
群馬県	42,670	42,415	40,376	38,973	38,895	38,540	38,099	37,442	36,884	36,960	37,324	37,973	37,508	-1.2
埼玉県	133,114	134,926	131,327	128,152	126,885	123,847	123,497	121,994	121,204	121,489	120,539	121,781	122,301	0.4
千葉県	104,429	105,614	104,838	102,944	102,576	101,348	101,365	101,440	101,409	101,764	101,380	100,821	100,920	0.1
東京都	281,693	287,678	286,831	283,330	280,015	278,026	279,014	274,819	274,852	274,198	272,409	273,045	275,046	0.7
神奈川県	161,941	163,884	161,424	156,626	153,903	151,105	150,505	151,550	150,554	150,579	150,641	151,765	152,467	0.5
新潟県	58,865	57,704	54,561	53,868	55,686	56,150	56,327	54,948	54,953	55,171	54,738	54,711	53,568	-2.1
富山県	25,339	25,048	23,733	22,966	23,107	22,692	22,512	22,238	21,936	21,890	21,928	21,852	21,790	-0.3
石川県	28,482	28,295	26,299	25,744	26,173	26,536	26,299	25,846	26,019	25,639	25,701	25,802	25,600	-0.8
福井県	16,761	16,701	15,391	15,233	15,664	15,650	15,347	15,065	14,576	14,473	14,506	14,471	14,357	-0.8
山梨県	20,111	19,611	18,642	18,350	18,606	18,461	18,283	17,559	17,048	16,546	16,354	16,540	16,662	0.7
長野県	52,077	51,354	48,905	46,643	46,911	45,915	45,450	44,618	44,164	44,276	45,332	45,123	45,086	-0.1
岐阜県	46,034	45,570	42,196	41,293	41,633	41,835	41,362	40,910	40,221	40,306	40,627	41,391	41,508	0.3
静岡県	85,738	86,003	81,873	78,269	77,949	76,767	75,498	73,737	73,005	73,153	73,977	75,258	76,514	1.7
愛知県	147,762	146,836	137,386	131,929	130,089	129,984	129,207	127,826	127,375	126,697	128,149	131,400	133,092	1.3
三重県	41,773	41,444	38,891	37,523	37,982	37,309	36,666	35,961	36,170	36,237	36,294	36,412	36,904	1.4
滋賀県	33,570	33,557	32,479	31,531	31,238	30,687	30,294	29,928	29,486	29,429	29,963	30,632	30,702	0.2
京都府	63,769	64,113	62,635	62,892	62,977	62,366	61,378	60,433	59,293	59,242	59,345	59,379	59,105	-0.5
大阪府	211,735	215,465	214,456	213,605	212,967	211,158	210,184	208,151	206,946	207,858	207,234	207,138	208,062	0.4
兵庫県	119,637	121,247	119,052	117,372	116,506	115,340	113,624	111,441	110,967	110,607	111,412	111,792	111,872	0.1
奈良県	27,576	27,909	27,475	27,106	27,020	26,716	26,337	26,070	26,019	25,974	26,542	26,676	26,494	-0.7
和歌山県	18,835	18,800	18,477	18,914	18,983	18,720	18,833	18,501	18,492	18,713	18,655	18,598	18,586	-0.1
鳥取県	15,084	15,125	14,313	14,481	14,486	14,248	13,896	13,179	12,947	12,842	12,794	12,836	12,788	-0.4
島根県	15,834	15,847	15,308	14,977	15,103	14,932	14,888	14,562	14,595	14,575	14,979	14,803	14,668	-0.9
岡山県	43,589	43,409	41,349	40,322	40,388	40,947	41,118	41,371	41,343	41,324	41,217	41,061	41,054	-0.0
広島県	63,553	63,835	61,348	60,050	59,629	59,753	60,187	59,620	59,544	59,508	59,740	59,687	59,144	-0.9
山口県	31,929	31,552	30,420	30,046	30,041	29,901	29,769	29,018	28,629	28,704	28,943	29,035	28,811	-0.8
徳島県	16,980	17,078	16,770	16,587	16,508	16,325	15,879	15,604	15,735	15,925	15,853	16,017	15,977	-0.2
香川県	24,494	24,917	24,817	24,613	24,128	24,187	23,774	23,300	23,233	23,187	23,164	23,178	23,088	-0.4
愛媛県	30,368	30,804	29,791	29,664	29,934	30,058	30,141	29,613	29,402	29,941	29,730	29,832	29,888	0.2
高知県	19,061	19,136	19,109	19,241	19,368	18,492	18,150	17,791	17,568	17,500	17,839	17,881	17,972	0.5
福岡県	127,632	129,429	126,930	124,993	124,064	122,926	123,107	122,073	122,661	124,229	124,107	123,476	124,365	0.7
佐賀県	22,726	22,652	22,054	22,152	22,520	22,546	22,198	21,754	21,468	21,433	21,094	20,902	20,924	0.1
長崎県	36,096	36,542	35,877	36,005	36,523	36,870	36,019	35,191	34,929	34,774	34,837	35,002	35,481	1.4
熊本県	43,745	43,427	42,831	42,741	43,158	42,587	41,712	40,466	39,554	39,851	40,585	40,116	39,936	-0.4
大分県	31,310	31,236	30,579	30,187	30,327	29,968	29,591	29,094	28,946	29,514	29,560	29,571	29,377	-0.7
宮崎県	30,288	30,398	29,656	29,247	29,535	29,291	28,891	28,440	28,586	28,788	28,964	28,979	28,819	-0.6
鹿児島県	49,018	49,316	48,210	48,059	48,342	47,724	46,814	45,784	45,961	46,653	47,241	47,110	47,481	0.8
沖縄県	35,477	36,143	35,651	35,932	37,344	37,269	37,445	37,094	36,966	36,616	37,308	37,512	39,247	4.6

(注) 季節調整法は、センサス局法Ⅱ (X-12-ARIMA) による。

なお、平成21年12月以前の数値は新季節指数により改訂されている。

都道府県別有効求人倍率：季節調整値
 (新規学卒者を除きパートタイムを含む)
 平成22年11月 全国平均0.57倍 [原数値0.62倍]



(注) 季節調整値計算(季節調整値替え)は、毎年過去1年分のデータが揃う年初に行われ、季節調整済系列が改訂される。
 (資料出所) 厚生労働省「職業安定業務統計」

地域別有効求人倍率の推移 [季調値] (含パート)

平成22年11月

	求人	求職	前月比	
			求人	求職
全国計	1,530,511	2,707,278	1.9	0.2
北海道	62,064	142,029	-0.1	2.3
青森県	15,223	38,463	-0.5	-1.0
岩手県	17,034	34,748	4.3	-0.0
宮城県	28,835	58,236	4.3	-0.2
秋田県	14,215	31,349	3.0	0.4
山形県	14,851	28,645	-0.4	1.2
福島県	21,052	45,283	1.7	-0.7
茨城県	28,809	53,593	1.9	-0.7
栃木県	24,334	41,834	0.4	-0.4
群馬県	23,941	37,508	-3.6	-1.2
埼玉県	56,104	122,301	1.8	0.4
千葉県	48,469	100,920	1.8	0.1
東京都	197,134	275,046	2.5	0.7
神奈川県	65,479	152,467	1.0	0.5
新潟県	31,672	53,568	0.5	-2.1
富山県	16,593	21,790	5.4	-0.3
石川県	16,374	25,600	3.1	-0.8
福井県	13,456	14,357	2.8	-0.8
山梨県	9,739	16,662	-6.3	0.7
長野県	27,939	45,086	-1.6	-0.1
岐阜県	27,262	41,508	-1.2	0.3
静岡県	39,111	76,514	1.2	1.7
愛知県	92,933	133,092	1.3	1.3
三重県	21,972	36,904	0.1	1.4
滋賀県	16,153	30,702	-0.1	0.2
京都府	36,188	59,105	2.0	-0.5
大阪府	120,044	208,062	3.5	0.4
兵庫県	59,456	111,872	0.9	0.1
奈良県	14,341	26,494	-3.8	-0.7
和歌山県	11,844	18,586	0.6	-0.1
鳥取県	8,629	12,788	6.6	-0.4
島根県	11,562	14,668	0.0	-0.9
岡山県	30,119	41,054	-3.2	-0.0
広島県	42,937	59,144	5.4	-0.9
山口県	18,826	28,811	1.5	-0.8
徳島県	11,761	15,977	-0.9	-0.2
香川県	18,351	23,088	0.7	-0.4
愛媛県	20,133	29,888	0.1	0.2
高知県	10,096	17,972	-1.5	0.5
福岡県	64,772	124,365	5.7	0.7
佐賀県	11,601	20,924	3.7	0.1
長崎県	17,882	35,481	0.6	1.4
熊本県	20,897	39,936	3.6	-0.4
大分県	16,670	29,377	0.3	-0.7
宮崎県	14,211	28,819	-0.2	-0.6
鹿児島県	22,268	47,481	4.9	0.8
沖縄県	12,812	39,247	3.7	4.6

	全国	北海道	東北	南関東	北関東・甲信	北陸	東海	近畿	中国	四国	九州
21年11月	0.43	0.38	0.34	0.45	0.41	0.48	0.45	0.45	0.54	0.54	0.39
12月	0.43	0.38	0.34	0.44	0.42	0.47	0.46	0.44	0.54	0.53	0.38
22年1月	0.46	0.38	0.36	0.46	0.44	0.51	0.50	0.46	0.57	0.55	0.40
2月	0.47	0.38	0.38	0.47	0.47	0.54	0.53	0.47	0.60	0.55	0.41
3月	0.49	0.36	0.39	0.48	0.50	0.57	0.54	0.48	0.61	0.58	0.42
4月	0.48	0.37	0.39	0.50	0.51	0.56	0.55	0.49	0.61	0.59	0.43
5月	0.50	0.39	0.40	0.50	0.55	0.58	0.56	0.50	0.61	0.60	0.44
6月	0.52	0.41	0.42	0.51	0.57	0.61	0.59	0.52	0.63	0.63	0.45
7月	0.53	0.42	0.45	0.52	0.58	0.63	0.60	0.52	0.65	0.65	0.45
8月	0.54	0.44	0.45	0.53	0.58	0.64	0.62	0.53	0.66	0.65	0.46
9月	0.55	0.43	0.45	0.55	0.59	0.63	0.63	0.54	0.68	0.68	0.46
10月	0.56	0.45	0.46	0.56	0.59	0.65	0.63	0.56	0.70	0.70	0.48
11月	0.57	0.44	0.47	0.56	0.59	0.68	0.63	0.57	0.72	0.69	0.50

	求人	求職	求人倍率
全国	1,530,511	2,707,278	0.57
北海道	62,064	142,029	0.44
東北	111,210	236,724	0.47
南関東	367,186	650,734	0.56
北関東・甲信	114,762	194,683	0.59
北陸	78,095	115,315	0.68
東海	181,278	288,018	0.63
近畿	258,026	454,821	0.57
中国	112,073	156,465	0.72
四国	60,341	86,925	0.69
九州	181,113	365,630	0.50