

厚生労働省岐阜労働局発表
平成21年 5月22日

担当	岐阜労働局 職業安定課 課長 細江和章 地方職業指導官 小寺勝 電話 058-263-5519
----	--

平成21年3月高校・中学新卒者の就職内定状況等（平成21年3月末現在）について
（高校生の就職内定率99.1% 全国第2位）

岐阜県における今春の高校・中学の新卒者に係る就職内定状況等の概要（平成21年3月末現在）は、次のとおりです。

【高校新卒者】

- 1 求人数は、7,980人で前年同期に比べ11.6%減少（第1表の「求人数」、昨年度までは4年連続で前年同期を上回っていたが、今年度は減少へと転じた（第2表）。
- 2 求職者数は、4,166人で前年同期に比べ0.3%増加（第1表の「求職者数」）
- 3 求人倍率は、1.92倍で前年同期に比べ0.25ポイント低下（第1表の「求人倍率」）、昨年度までは5年連続で前年同期を上回っていたが、今年度は低下へと転じた（第2表）。
- 4 就職内定者数は、4,127人で前年同期に比べ0.4%増加（第1表の「就職者数」）、昨年度までは2年連続で前年同期を下回っていたが、今年度は増加へと転じた（第3表）。
- 5 就職内定率は、99.1%で前年同期に比べ0.1ポイント上昇（第1表の「就職者数」の「就職率」）、2年連続で前年同期を上回った（第3表）。

3月末における県内ハローワークへの求人申込み状況は、鉄鋼業、医療・福祉では増加したものの印刷・同関連産業、プラスチック製品、電子部品・デバイス、輸送用機械器具等の製造業、運輸業、卸売・小売業、サービス業等で求人数が大きく減少したため、総数では昨年度まで4年連続で前年同期を上回っていましたが、今年度は減少へと転じました。

一方、求職者数は、昨年度まで2年連続で前年同期を下回っていましたが、今年度は増加へと転じました。

詳細については次のとおりです。

1 求人数

(1) 求人数が減少した要因は、世界的な金融危機により景気が急激に悪化し、輸出の落ち込みが生産、雇用、消費などに幅広く影響を与え、景気の底が見えない状況から長期化も予想されるため、求人の見送り又は縮小等を行う企業が多くなったためである。

また、求人数の減少幅が大きい事業としては、サービス業、卸売・小売業、プラスチック製品製造業が目立っている。

このような中、医療・福祉では病院・老人ホームでの介護助手、鉄鋼業では工業団地への進出企業からの求人増加等により、求人数が増加となった。

(2) 求人減少率の大きい主な産業

製造業 9.8%減の 4,103人

（製造業は、求人総数の51.4%）

・プラスチック製品製造業 27.7%減の348人

・輸送用機械器具製造業 7.7%減の992人

・電子部品・デバイス製造業 57.3%減の44人

・印刷・同関連産業 36.4%減の56人

サービス業 28.3%減の 913人

卸売・小売業 21.6%減の 703人

・卸売業 27.7%減の 225人

・小売業 18.4%減の 478人

運輸業 30.2%減の 210人

(3) 求人が増加した主な産業

医療、福祉	16.6%増の	744人
鉄鋼業	53.7%増の	83人

2 求職者数

就職を希望する生徒数は、2年連続で前年同期を下回っていたが、今年度は増加へと転じた。

3 求人倍率

5年連続で前年同期を上回っていたが、今年度は低下へと転じた。

なお、全国で10番目に高い数値。(1位:東京都7.06倍、2位:愛知県3.32倍)

4 就職内定者数

(1) 県内への就職内定者数は、2,960人で前年同期に比べ1.1%減少した。

県外への就職内定者数は、1,167人で前年同期に比べ4.5%増加した。

(2) 採用内定取消し事案の発生状況は、平成21年4月23日現在で、9事業所から11人の学生等が内定取消し通知を受けたという状況になっている。

なお、ほとんどの学生等は他の企業に就職しているが、一部の学生等は未就職となっているため、ハローワーク又はハローワークヤングスポット岐阜に設置している「特別相談窓口」において、就職支援を行っている。

また、入職時期繰下げ(自宅待機等)事案の発生状況は、平成21年4月23日現在で、2事業所において8人となっている。

5 就職内定率

(1) 男子は、99.2%で前年同期に比べ0.1ポイント上昇した。

女子は、98.8%で前年同期と同率であった。

(2) 全国で2番目に高い数値。(1位:福井県99.4%)

【中学新卒者】

- | |
|---|
| 1 求人数は、171人で前年同期に比べ9.0%減少(第1表の「求人数」) |
| 2 求職者数は、98人で前年同期に比べ19.7%減少(第1表の「求職者数」) |
| 3 求人倍率は、1.74倍で前年同期に比べ0.20ポイント上昇(第1表の「求人倍率」) |

(参考)

1 高校生に対する就職支援策等

ハローワークにおいては、次の事業を積極的に展開し、一人でも多くの高校生が希望に応じた就職ができるよう支援をしている。

(1) 県内全ハローワークに配置した高卒就職ジョブサポーターを活用し、学校訪問等による就職希望者に対する個別就職支援を実施する。

(2) 合同企業説明会又は就職面接会等の開催を通じたマッチングの促進を図る。

(3) 高校生の県内産業視察を実施し、職業・産業等の理解の促進を図る。

県内産業視察・・・県内5ハローワークで実施

(4) 高校生に対する就職ガイダンスを実施し、就職活動を始めるに当たっての十分な動機付け、情報提供、面接対策等の実践的な指導を行う。

高校3年生に対する就職ガイダンス・・・7月から8月までに14回開催

高校2年生に対する就職ガイダンス・・・1月から3月までに6回開催

2 求職者数は、学校又はハローワークの紹介により就職を希望する生徒の状況を取りまとめたものである。

3 平成21年3月高校・中学校新卒者の採用選考・内定開始期日は、厚生労働・文部科学両省において次のとおり定められている。

(1) 高校 平成20年9月16日以降

(2) 中学 平成21年1月1日以降

平成21年 3月新規学校卒業者の職業紹介状況

(第1表)

平成21年3月末現在

岐阜労働局職業安定課

項目 学校別	卒業予定者数			求職者数			求人数	就職者数											
	(人)	(人)	(人)	(人)	(人)	(人)		就職率 (%)	うち県内への就職者数				うち県外への就職者数						
	計	男	女	計	男	女			(人)	(人)	(人)	構成比 (%)	(人)	(人)	(人)	構成比 (%)			
中 学	21,119	10,738	10,381	122	77	45	188	101	67	34	82.8	90	59	31	89.1	11	8	3	10.9
	20,874	10,699	10,175	98	68	30	171	79	56	23	80.6 ポイント	55	35	20	69.6 ポイント	24	21	3	30.4 ポイント
	1.2	0.4	2.0	19.7	11.7	33.3	9.0	21.8	16.4	32.4	2.2	38.9	40.7	35.5	19.5	118.2	162.5	0.0	19.5
高 校	19,701	9,973	9,728	4,152	2,373	1,779	9,027	4,109	2,351	1,758	99.0	2,992	1,605	1,387	72.8	1,117	746	371	27.2
	19,238	9,827	9,411	4,166	2,380	1,786	7,980	4,127	2,362	1,765	99.1 ポイント	2,960	1,608	1,352	71.7 ポイント	1,167	754	413	28.3 ポイント
	2.4	1.5	3.3	0.3	0.3	0.4	11.6	0.4	0.5	0.4	0.1	1.1	0.2	2.5	1.1	4.5	1.1	11.3	1.1

項目 学校別	求人倍率 / (倍)	充足数							
		(人)	(人)	(人)	充足率 / (%)	うち県外からの充足数			
		計	男	女		(人)	(人)	(人)	充足率 (%)
中 学	1.54	89	57	32	47.3	15	8	7	8.0
	1.74 ポイント	67	41	26	39.2 ポイント	8	3	5	4.7 ポイント
	0.20	24.7	28.1	18.8	8.1	46.7	62.5	28.6	3.3
高 校	2.17	3,077	1,661	1,416	34.1	295	163	132	8.0
	1.92 ポイント	3,159	1,725	1,434	39.6 ポイント	239	142	97	3.0 ポイント
	0.25	2.7	3.9	1.3	5.5	19.0	12.9	26.5	5.0

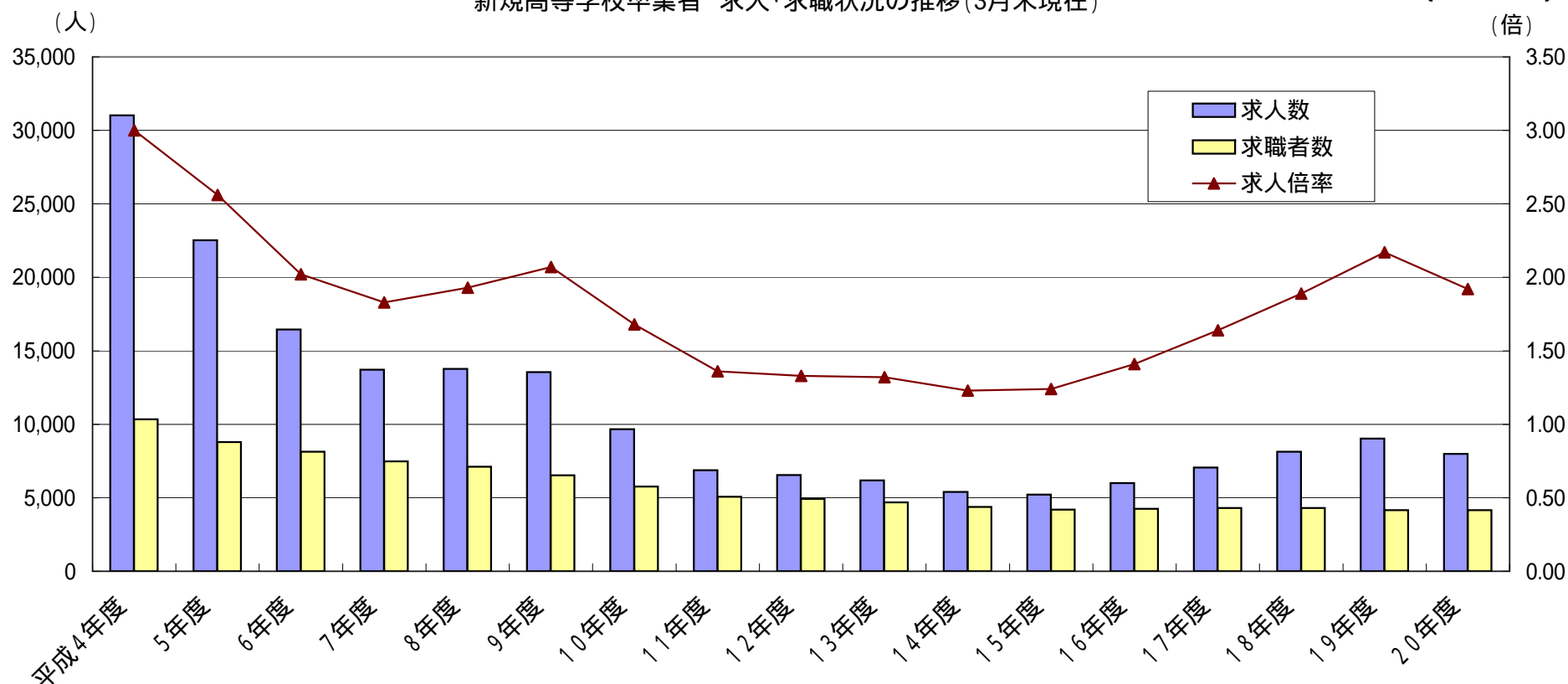
上 段：平成20年3月卒業分
 中 段：平成21年3月卒業予定者分
 下 段：対前年同月比 %
 卒業予定者数は平成20年5月15日現在数
 就職者数は平成21年3月末までは就職内定者数
 就職率は平成21年3月末までは就職内定率

補足：男女別就職率(%) ()内は前年同月値

中学	計	80.6	(82.8)	高校	計	99.1	(99.0)
	男	82.4	(87.0)		男	99.2	(99.1)
	女	76.7	(75.6)		女	98.8	(98.8)

(第2表)

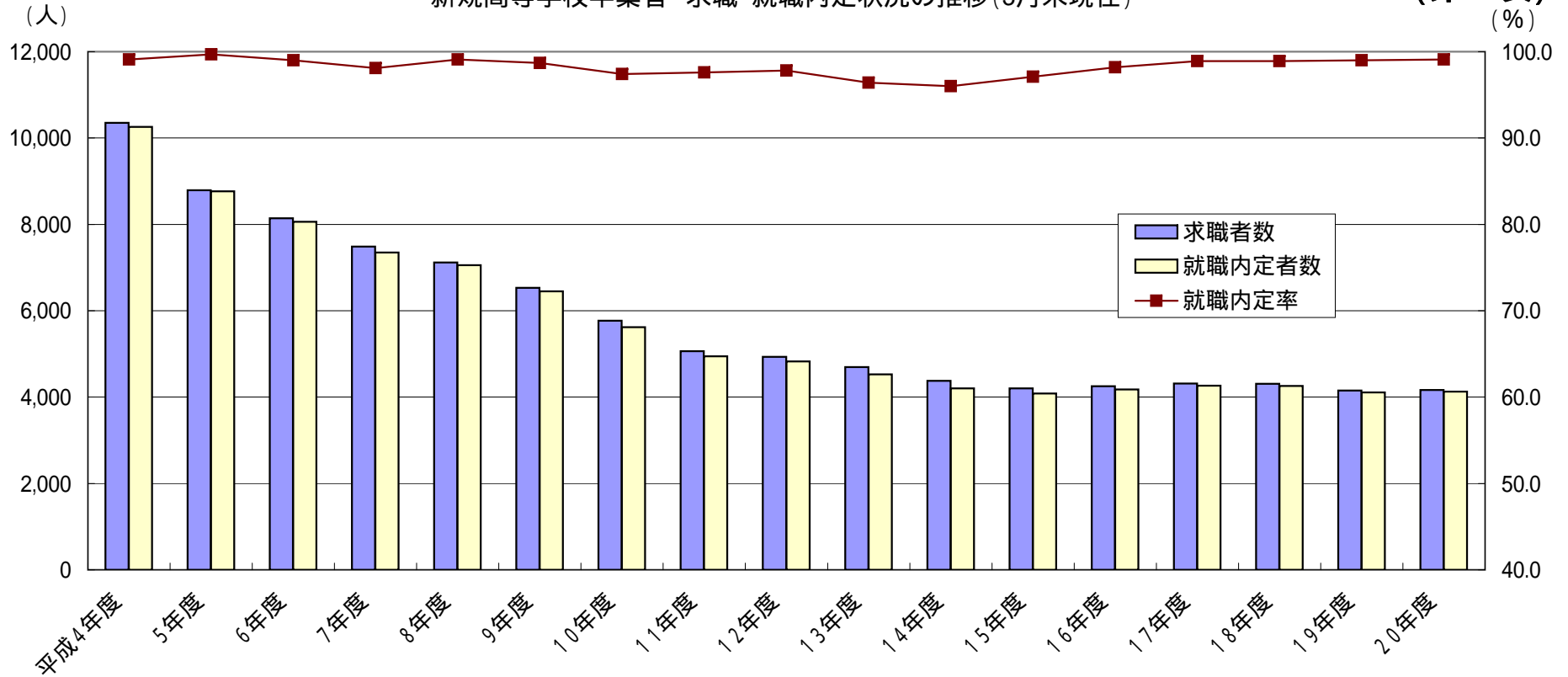
新規高等学校卒業生 求人・求職状況の推移(3月末現在)



卒業年度	平成4年度	5年度	6年度	7年度	8年度	9年度	10年度	11年度	12年度	13年度	14年度	15年度	16年度	17年度	18年度	19年度	20年度
求人	31,031	22,517	16,446	13,717	13,762	13,554	9,665	6,876	6,553	6,188	5,402	5,213	6,005	7,059	8,126	9,027	7,980
求職者数	10,350	8,792	8,142	7,485	7,120	6,533	5,770	5,062	4,933	4,695	4,378	4,204	4,252	4,313	4,305	4,152	4,166
求人倍率	3.00	2.56	2.02	1.83	1.93	2.07	1.68	1.36	1.33	1.32	1.23	1.24	1.41	1.64	1.89	2.17	1.92

新規高等学校卒業生 求職・就職内定状況の推移(3月末現在)

(第3表)

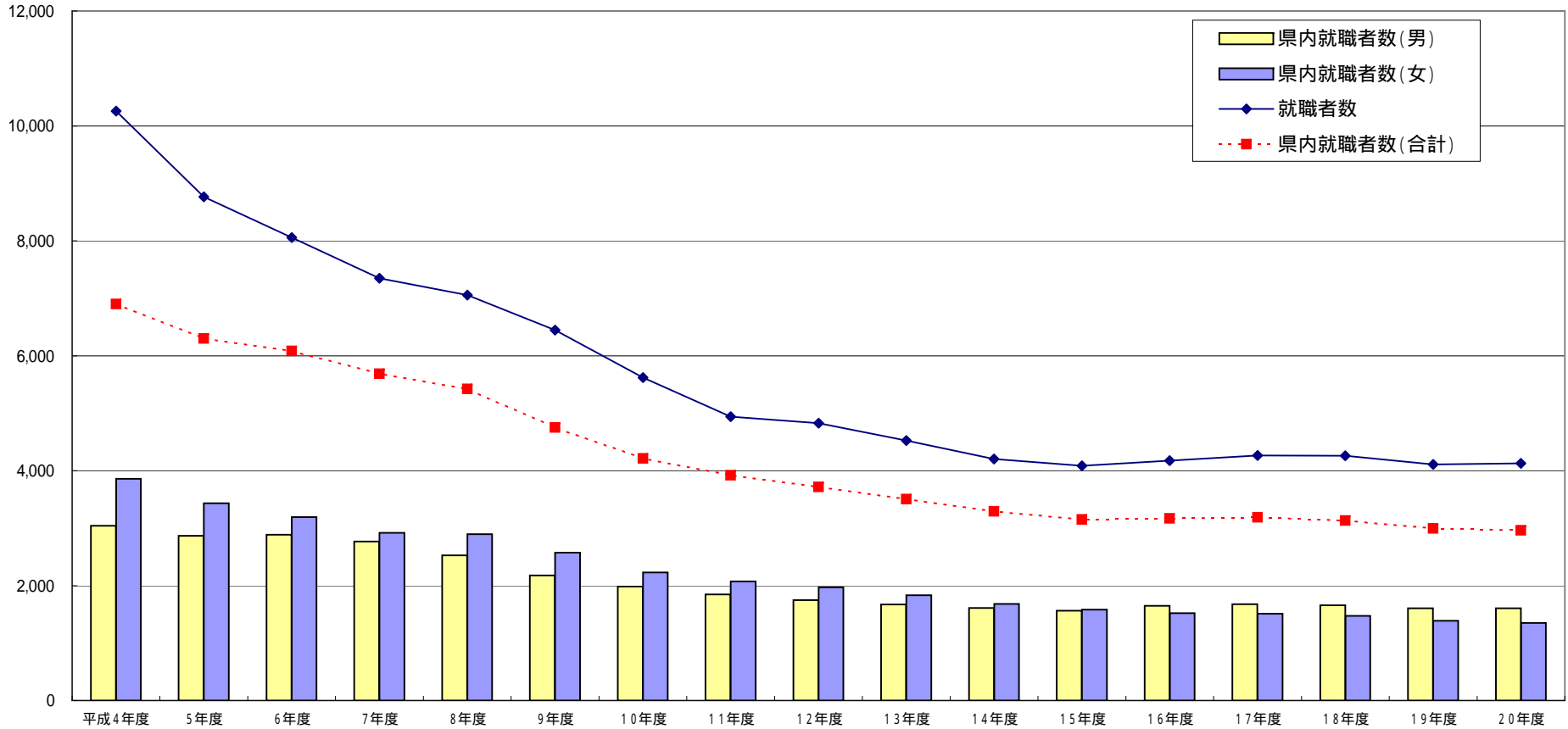


卒業年度	平成4年度	5年度	6年度	7年度	8年度	9年度	10年度	11年度	12年度	13年度	14年度	15年度	16年度	17年度	18年度	19年度	20年度
求職者数	10,350	8,792	8,142	7,485	7,120	6,533	5,770	5,062	4,933	4,695	4,378	4,204	4,252	4,313	4,305	4,152	4,166
就職内定者数	10,258	8,763	8,059	7,346	7,056	6,448	5,619	4,942	4,826	4,525	4,201	4,084	4,175	4,264	4,258	4,109	4,127
就職内定率	99.1	99.7	99.0	98.1	99.1	98.7	97.4	97.6	97.8	96.4	96.0	97.1	98.2	98.9	98.9	99.0	99.1

新規高等学校卒業生 県内就職状況の推移(3月末現在)

(第4表)

(人)



卒業年度	平成4年度	5年度	6年度	7年度	8年度	9年度	10年度	11年度	12年度	13年度	14年度	15年度	16年度	17年度	18年度	19年度	20年度
就職者数	10,258	8,763	8,059	7,346	7,056	6,448	5,619	4,942	4,826	4,525	4,201	4,084	4,175	4,264	4,258	4,109	4,127
県内就職者数(合計)	6,899	6,298	6,081	5,685	5,420	4,749	4,212	3,918	3,717	3,502	3,292	3,149	3,167	3,187	3,130	2,992	2,960
県内就職者数(男)	3,039	2,866	2,887	2,766	2,527	2,176	1,983	1,847	1,746	1,672	1,611	1,565	1,647	1,675	1,657	1,605	1,608
県内就職者数(女)	3,860	3,432	3,194	2,919	2,893	2,573	2,229	2,071	1,971	1,830	1,681	1,584	1,520	1,512	1,473	1,387	1,352
県内就職率	67.3	71.9	75.5	77.4	76.8	73.7	75.0	79.3	77.0	77.4	78.4	77.1	75.9	74.7	73.5	72.8	71.7