

厚生労働省岐阜労働局発表
平成21年 1月16日

担当	岐阜労働局 職業安定課 課長 西尾 義男 地方職業指導官 小寺 勝 電話 058-263-5519
----	--

平成21年3月高校・中学新卒者の就職内定状況等（平成20年11月末現在）について
（高校生の就職内定率88.6% 全国第3位）

岐阜県における来春の高校・中学の新卒者に係る就職内定状況等の概要（平成20年11月末現在）は、次のとおりです。

【高校新卒者】

- 1 求人数は、7,809人で前年同期に比べ12.1%減少（第1表の「求人数」、昨年度までは4年連続で前年同期を上回っていたが、今年度は減少へと転じた（第2表）。
- 2 求職者数は、4,374人で前年同期に比べ2.0%増加（第1表の「求職者数」）。
- 3 求人倍率は、1.79倍で前年同期に比べ0.28ポイント低下（第1表の「求人倍率」）、昨年度までは5年連続で前年同期を上回っていたが、今年度は低下へと転じた（第2表）。
- 4 就職内定者数は、3,876人で前年同期に比べ1.1%増加（第1表の「就職者数」）、昨年度は前年同期を下回ったが、今年度は増加へと転じた（第3表）。
- 5 就職内定率は、88.6%で前年同期に比べ0.8ポイント低下（第1表の「就職者数」の「就職率」）、2年連続で前年同期を下回った（第3表）。

11月末における県内ハローワークへの求人申込み状況は、鉄鋼業、医療・福祉では増加したものの印刷・同関連産業、プラスチック製品、電子部品・デバイス、輸送用機械器具等の製造業、運輸業、卸売・小売業、サービス業等で求人数が大きく減少したため、総数では昨年度まで4年連続で前年同期を上回っていましたが、今年度は減少へと転じました。

一方、求職者数は、昨年度まで2年連続で前年同期を下回っていましたが、今年度は増加へと転じました。

詳細については次のとおりです。

1 求人数

(1) 求人数が減少した要因は、金融危機による世界的な景気後退が日本経済を直撃し、輸出の落ち込みが生産、雇用、消費などに幅広く影響を与え、日本経済の底が見えない現状となり、景気後退も長期化、深刻化が懸念されることから、求人を見合わせる企業が多くなったためである。

また、求人数の減少幅が大きい事業としては、サービス業、卸売・小売業、プラスチック製品製造業が目立っている。

このような中、医療・福祉では病院・老人ホームでの介護助手、鉄鋼業では工業団地への進出企業からの求人増加等により、求人数が増加となった。

(2) 求人減少率の大きい主な産業

製造業	9.7%減の	4,058人
（製造業は、求人総数の52.0%）		
・プラスチック製品製造業	26.8%減の	347人
・輸送用機械器具製造業	7.6%減の	989人
・電子部品・デバイス製造業	61.0%減の	39人
・印刷・同関連産業	34.9%減の	56人
サービス業	29.7%減の	875人
卸売・小売業	23.2%減の	686人
・卸売業	28.6%減の	217人
・小売業	20.4%減の	469人

- | | | | |
|-----------------|-------|---------|------|
| | 運輸業 | 30.0%減の | 201人 |
| (3) 求人が増加した主な産業 | 医療、福祉 | 15.1%増の | 708人 |
| | 鉄鋼業 | 53.7%増の | 83人 |
- 2 求職者数
就職を希望する生徒数は、2年連続で前年同期を下回っていたが、今年度は増加へと転じた。
- 3 求人倍率
5年連続で前年同期を上回っていたが、今年度は低下へと転じた。
なお、全国で10番目に高い数値。(1位:東京都6.27倍、2位:愛知県3.14倍)
- 4 就職内定者数
- (1) 県内への就職内定者数は、2,748人で前年同期に比べ0.9%減少した。
県外への就職内定者数は、1,128人で前年同期に比べ6.2%増加した。
- (2) 雇用情勢の悪化により新規学校卒業者への影響も出始め、平成20年12月19日現在では、採用内定取消し事案が3件発生している。
このような中、今後、景気悪化の局面が長期化することも予想され、採用内定取消し事案の発生が増加することが懸念される。
- 5 就職内定率
- (1) 男子は、91.3%で前年同期に比べ0.8ポイント低下した。
女子は、85.2%で前年同期に比べ0.7ポイント低下した。
- (2) 全国で3番目に高い数値。(1位:愛知県91.8%、2位:三重県90.8%)

【中学新卒者】

- 1 求人数は、97人で前年同期に比べ28.7%減少(第1表の「求人数」)。
2 求職者数は、193人で前年同期に比べ10.9%増加(第1表の「求職者数」)。
3 求人倍率は、0.50倍で前年同期に比べ0.28ポイント低下(第1表の「求人倍率」)。

(参考)

- 1 高校生に対する就職支援策等
ハローワークにおいては、次の事業を積極的に展開し、一人でも多くの高校生が希望に応じた就職ができるよう支援をしている。
- (1) 県内全ハローワークに配置した高卒就職ジョブサポーターを活用し、学校訪問等による就職希望者に対する個別就職支援を実施する。
- (2) 就職面接会の開催等を通じたマッチングの促進を図る。
- (3) 高校生の県内産業視察を実施し、職業・産業等の理解の促進を図る。
県内産業視察・・・県内5ハローワークで実施
- (4) 高校生に対する就職ガイダンスを実施し、就職活動を始めるに当たっての十分な動機付け、情報提供、面接対策等の実践的な指導を行う。
高校3年生に対する就職ガイダンス・・・7月から8月までに14回開催
高校2年生に対する就職ガイダンス・・・1月から3月までに7回開催
- 2 求職者数は、学校又はハローワークの紹介により就職を希望する生徒の状況を取りまとめたものである。
- 3 平成21年3月高校・中学校新卒者の採用選考・内定開始期日は、厚生労働・文部科学両省において次のとおり定められている。
高 校 平成20年9月16日以降
中 学 平成21年1月1日以降

(第1表)

平成21年 3月新規学校卒業者の職業紹介状況

平成20年11月末現在

岐阜労働局職業安定課

項目 学校別	卒業予定者数			求職者数			求人数 (人) 計	就職者数			就職率 (%)	うち県内への就職者数				うち県外への就職者数			
	(人) 計	(人) 男	(人) 女	(人) 計	(人) 男	(人) 女		(人) 計	(人) 計	(人) 男		(人) 女	(人) 計	(人) 男	(人) 女	構成比 (%)	(人) 計	(人) 男	(人) 女
	中 学	21,119	10,738	10,381	174	103	71	136	0	0	0	--	0	0	0	--	0	0	0
	20,874	10,699	10,175	193	120	73	97	0	0	0	-- ポイント	0	0	0	-- ポイント	0	0	0	-- ポイント
	1.2	0.4	2.0	10.9	16.5	2.8	28.7	--	--	--	--	--	--	--	--	--	--	--	--
高 校	19,701	9,973	9,728	4,288	2,410	1,878	8,888	3,834	2,220	1,614	89.4	2,772	1,489	1,283	72.3	1,062	731	331	27.7
	19,238	9,827	9,411	4,374	2,466	1,908	7,809	3,876	2,251	1,625	88.6 ポイント	2,748	1,516	1,232	70.9 ポイント	1,128	735	393	29.1 ポイント
	2.4	1.5	3.3	2.0	2.3	1.6	12.1	1.1	1.4	0.7	0.8	0.9	1.8	4.0	1.4	6.2	0.5	18.7	1.4

項目 学校別	求人倍率 / (倍)	充足数				充足率 / (%)	うち県外からの充足数			
		(人) 計	(人) 男	(人) 女	充足率 (%)		(人) 計	(人) 男	(人) 女	充足率 (%)
		中 学	0.78	0			0	0	--	
	0.50 ポイント	0	0	0	-- ポイント	0	0	0	-- ポイント	
	0.28	--	--	--	--	--	--	--	--	
高 校	2.07	2,890	1,555	1,335	32.5	279	157	122	3.1	
	1.79 ポイント	2,680	1,492	1,188	34.3 ポイント	200	118	82	2.6 ポイント	
	0.28	7.3	4.1	11.0	1.8	28.3	24.8	32.8	0.5	

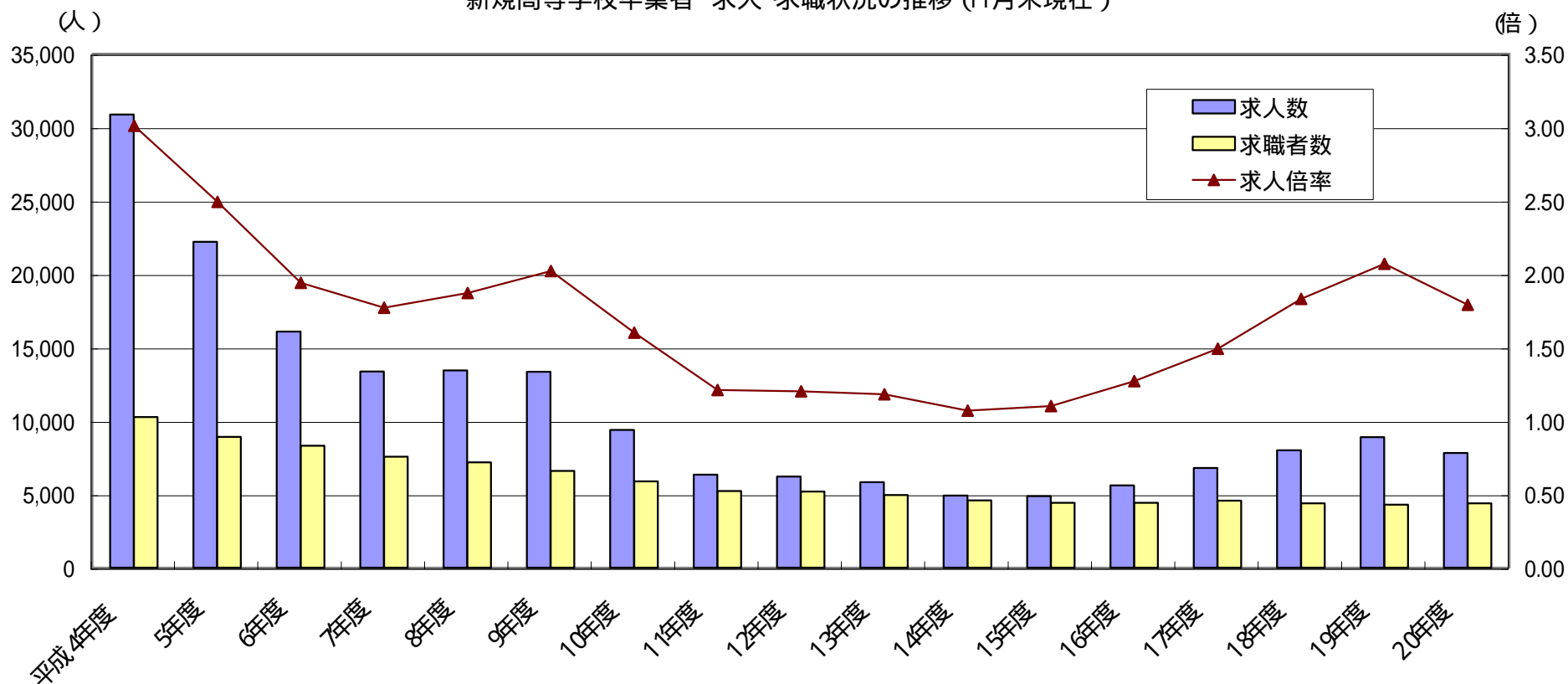
上 段 :平成20年3月卒業分
中 段 :平成21年3月卒業予定者分
下 段 :対前年同月比 %
卒業予定者数は平成20年5月15日現在数
就職者数は平成21年3月末までは就職内定者数
就職率は平成21年3月末までは就職内定率

補足 :男女別就職率 (%) ()内は前年同月値

中学	計	--	--	高校	計	88.6 (89.4)
	男	--	--		男	91.3 (92.1)
	女	--	--		女	85.2 (85.9)

(第2表)

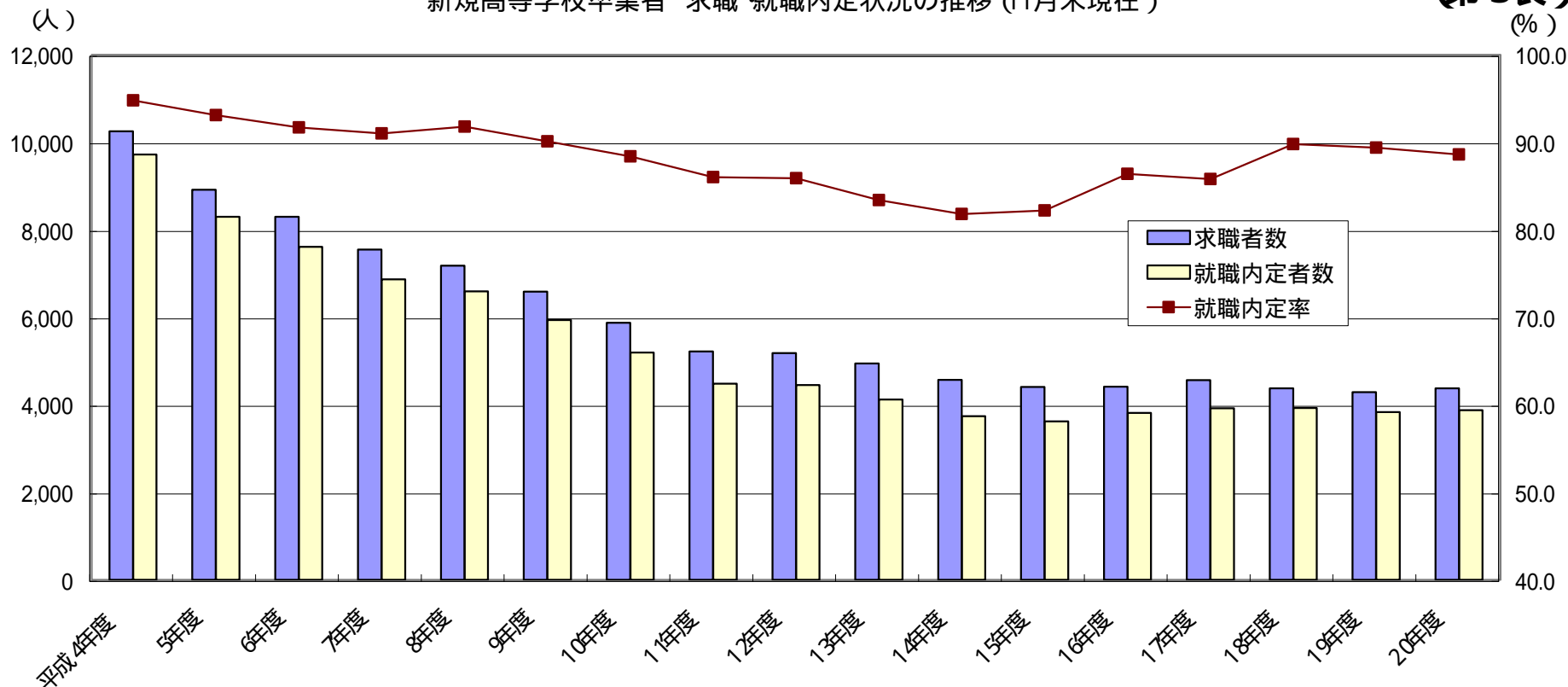
新規高等学校卒業生 求人・求職状況の推移 (11月末現在)



卒業年度	平成4年度	5年度	6年度	7年度	8年度	9年度	10年度	11年度	12年度	13年度	14年度	15年度	16年度	17年度	18年度	19年度	20年度
求人数	30,866	22,189	16,070	13,360	13,434	13,338	9,385	6,329	6,202	5,823	4,908	4,864	5,601	6,795	7,993	8,888	7,809
求職者数	10,251	8,914	8,298	7,549	7,180	6,590	5,878	5,218	5,184	4,943	4,572	4,408	4,415	4,565	4,374	4,288	4,374
求人倍率	3.01	2.49	1.94	1.77	1.87	2.02	1.60	1.21	1.20	1.18	1.07	1.10	1.27	1.49	1.83	2.07	1.79

新規高等学校卒業生 求職 就職内定状況の推移 (11月末現在)

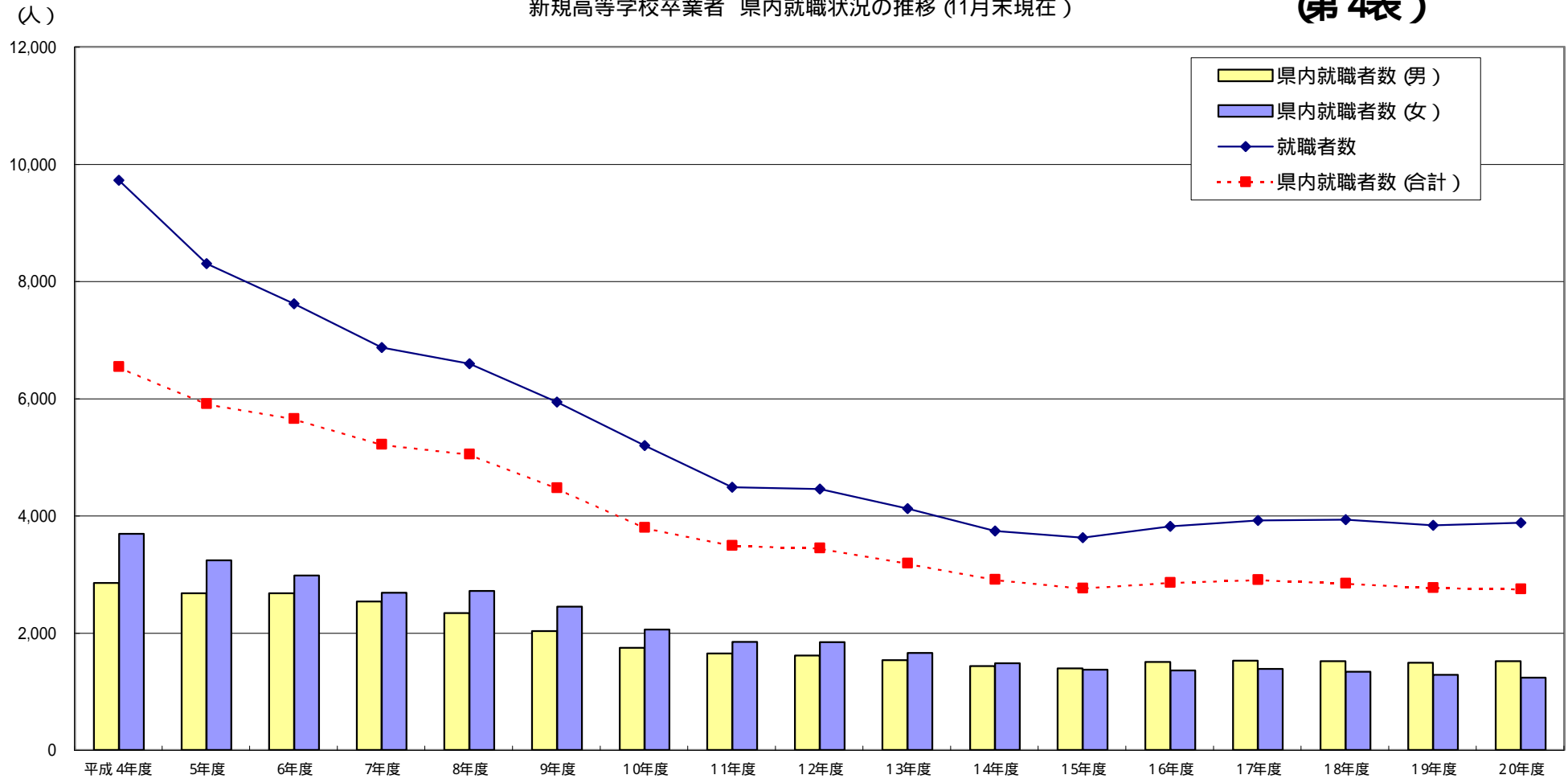
(第3表)



卒業年度	平成 4年 度	5年度	6年度	7年度	8年度	9年度	10年度	11年度	12年度	13年度	14年度	15年度	16年度	17年度	18年度	19年度	20年度
求職者数	10,251	8,914	8,298	7,549	7,180	6,590	5,878	5,218	5,184	4,943	4,572	4,408	4,415	4,565	4,374	4,288	4,374
就職内定者 数	9,720	8,297	7,613	6,869	6,591	5,937	5,194	4,485	4,453	4,120	3,738	3,623	3,814	3,918	3,928	3,834	3,876
就職内定率	94.8	93.1	91.7	91.0	91.8	90.1	88.4	86.0	85.9	83.4	81.8	82.2	86.4	85.8	89.8	89.4	88.6

新規高等学校卒業生 県内就職状況の推移 (11月末現在)

(第4表)



卒業年度	平成4年度	5年度	6年度	7年度	8年度	9年度	10年度	11年度	12年度	13年度	14年度	15年度	16年度	17年度	18年度	19年度	20年度
就職者数	9,720	8,297	7,613	6,869	6,591	5,937	5,194	4,485	4,453	4,120	3,738	3,623	3,814	3,918	3,928	3,834	3,876
県内就職者数(合計)	6,541	5,911	5,654	5,216	5,049	4,475	3,796	3,489	3,448	3,189	2,911	2,762	2,857	2,908	2,847	2,772	2,748
県内就職者数(男)	2,851	2,673	2,676	2,534	2,335	2,029	1,741	1,647	1,610	1,533	1,432	1,393	1,501	1,525	1,514	1,489	1,516
県内就職者数(女)	3,690	3,238	2,978	2,682	2,714	2,446	2,055	1,842	1,838	1,656	1,479	1,369	1,356	1,383	1,333	1,283	1,232
県内就職率	67.3	71.2	74.3	75.9	76.6	75.4	73.1	77.8	77.4	77.4	77.9	76.2	74.9	74.2	72.5	72.3	70.9