

厚生労働省
岐阜労働局発表
平成20年 8月27日

担当 岐阜労働局 職業安定課
課長 西尾 義男
地方職業指導官 小寺 勝
電話 058-263-5519

平成21年3月中学・高校新卒者の求人申込状況等（平成20年7月末現在）について

平成21年3月に卒業する中学生・高校生等を対象とした求人の受理が、平成20年6月20日から全国のハローワークで開始されました。

岐阜県内の平成20年7月末現在の求人申込状況等は、次のとおりです。

【高校新卒者】

- (1) 求人数は前年同期に比べ8.7%減少（第1表の「求人数」を参照）昨年度までは4年連続で前年同期を上回っていたが、今年度は減少へと転じた（第2表を参照）。
- (2) 求職者数は前年同期に比べ3.7%増加（第1表の「求職者数」を参照）。
- (3) 求人倍率は前年同期に比べ0.21ポイント低下（第1表の「求人倍率」を参照）昨年度までは5年連続で前年同期を上回っていたが、今年度は低下へと転じた（第2表を参照）。

今年のハローワークへの求人申込状況は、産業別にみると、医療、福祉、製造業のうち鉄鋼業、パルプ・紙・紙加工品製造業では求人の増加が見られたものの、卸売・小売業、運輸業、サービス業、製造業のうちプラスチック製品製造業、輸送用機械器具製造業、電子部品・デバイス製造業などで大幅な減少となり、総数では昨年度まで4年連続で前年同期を上回っていましたが、今年度は減少へと転じました。

一方、求職者は、昨年度まで6年連続で前年同期を下回っていましたが、今年度は増加へと転じました。

詳細については次のとおりです。

求人数（7,174人で、前年同期に比べ8.7%減少）

- * 昨年度まで4年連続で前年同期を上回っていたが、今年度は減少へと転じた。

求人数が減少した要因は、原油等資源価格の高騰によるコストアップ、販売不振先行き不透明な経済状況等を考慮し、求人数を抑え気味にした企業が多かったためであり、特に、求人数の減少が大きい卸売・小売業では、衣料品や食料品関係の企業で減少が多かったためである。

このような状況の中で、求人数が増加した産業が一部見られるが、その要因としては、鉄鋼業では工場移転による事業の拡大のためであり、また、医療、福祉では病院・老人ホーム等での介護助手の増員を図るためである。

- * 求人数の増加が大きい主な産業

医療、福祉	18.2%増の	86人
鉄鋼業	70.2%増の	33人
パルプ・紙・紙加工品製造業	5.7%増の	8人

* 求人数の減少が大きい主な産業

卸売・小売業	22.3%減の	173人
プラスチック製品製造業	26.2%減の	123人
輸送用機械器具製造業	8.5%減の	90人
電子部品・デバイス製造業	57.8%減の	52人
サービス業	7.0%減の	60人

求職者数(4,629人で、前年同期に比べ3.7%増加)

* 就職を希望する生徒数は、平成4年度以降、年々減少が続き、平成13年度には若干の増加はあったものの、減少傾向が続いていた。

しかし、今年度は増加へと転じた。

求人倍率(1.55倍で、前年同期に比べ0.21ポイント低下)

* 昨年度までは5年連続で前年同期を上回っていたが、今年度は低下へと転じた。

【中学新卒者】

- (1) 求人数は47人で、前年同期に比べ33.8%減少(第1表の「求人数」を参照)。
- (2) 求職者数は97人で、前年同期と比べ増減なし(第1表の「求職者数」を参照)。
- (3) 求人倍率は0.48倍で、前年同期に比べ0.25ポイント低下(第1表の「求人倍率」を参照)。

(参考)

1 高校生に対する就職支援策等

ハローワークにおいては、次の事業を積極的に展開し、一人でも多くの高校生が希望に応じた就職ができるよう支援をしている。

県内全ハローワークに配置した高卒就職ジョブサポーターを活用し、学校訪問等による就職希望者に対する個別就職支援を実施する。

就職面接会の開催等を通じたマッチングの促進を図る。

高校生の県内産業視察を実施し、職業・産業等の理解の促進を図る。

* 県内産業視察・・・県内5ハローワークで実施

高校生に対する就職ガイダンスを実施し、就職活動を始めるに当たっての十分な動機付け、情報提供、面接対策等の実践的な指導を行う。

* 高校3年生に対する就職ガイダンス・・・7月から8月に14回開催

* 高校2年生に対する就職ガイダンス・・・1月から3月に9回開催予定

2 求職者数は、学校又はハローワークの紹介により就職を希望する生徒の状況を取りまとめたものである。

3 平成21年3月中学校・高校新卒者の採用選考、内定開始期日は、厚生労働・文部科学両省において次のとおり定められている。

高 校 平成20年9月16日以降

中 学 平成21年1月1日以降

(第1表)

平成21年 3月新規学校卒業者の職業紹介状況

平成20年 7月末現在

岐阜労働局職業安定課

項目 学校別	卒業予定者数			求職者数			求人数	就 職 者 数												
	(人) 計	(人) 男	(人) 女	(人) 計	(人) 男	(人) 女		(人) 計	(人) 計	(人) 男	(人) 女	就職率 (%)	うち県内への就職者数				うち県外への就職者数			
													(人) 計	(人) 男	(人) 女	構成比 (%)	(人) 計	(人) 男	(人) 女	構成比 (%)
中 学	21,119	10,738	10,381	97	67	30	71	0	0	0	0.0	0	0	0	--	0	0	0	--	
	20,874	10,699	10,175	97	64	33	47	0	0	0	0.0 ポイント	0	0	0	-- ポイント	0	0	0	-- ポイント	
	1.2	0.4	2.0	0.0	4.5	10.0	33.8	--	--	--	0.0	--	--	--	--	--	--	--	--	
高 校	19,701	9,973	9,728	4,463	2,471	1,992	7,860	0	0	0	0.0	0	0	0	--	0	0	0	--	
	19,238	9,827	9,411	4,629	2,589	2,040	7,174	0	0	0	0.0 ポイント	0	0	0	-- ポイント	0	0	0	-- ポイント	
	2.4	1.5	3.3	3.7	4.8	2.4	8.7	--	--	--	0.0	--	--	--	--	--	--	--	--	

項目 学校別	求人倍率 / (倍)	充 足 数							
		(人) 計	(人) 男	(人) 女	充足率 / (%)	うち県外からの充足数			
						(人) 計	(人) 男	(人) 女	充足率 (%)
中 学	0.73	0	0	0	0.0	0	0	0	0.0
	0.48 ポイント	0	0	0	0.0 ポイント	0	0	0	0.0 ポイント
	0.25	--	--	--	0.0	--	--	--	0.0
高 校	1.76	0	0	0	0.0	0	0	0	0.0
	1.55 ポイント	0	0	0	0.0 ポイント	0	0	0	0.0 ポイント
	0.21	--	--	--	0.0	--	--	--	0.0

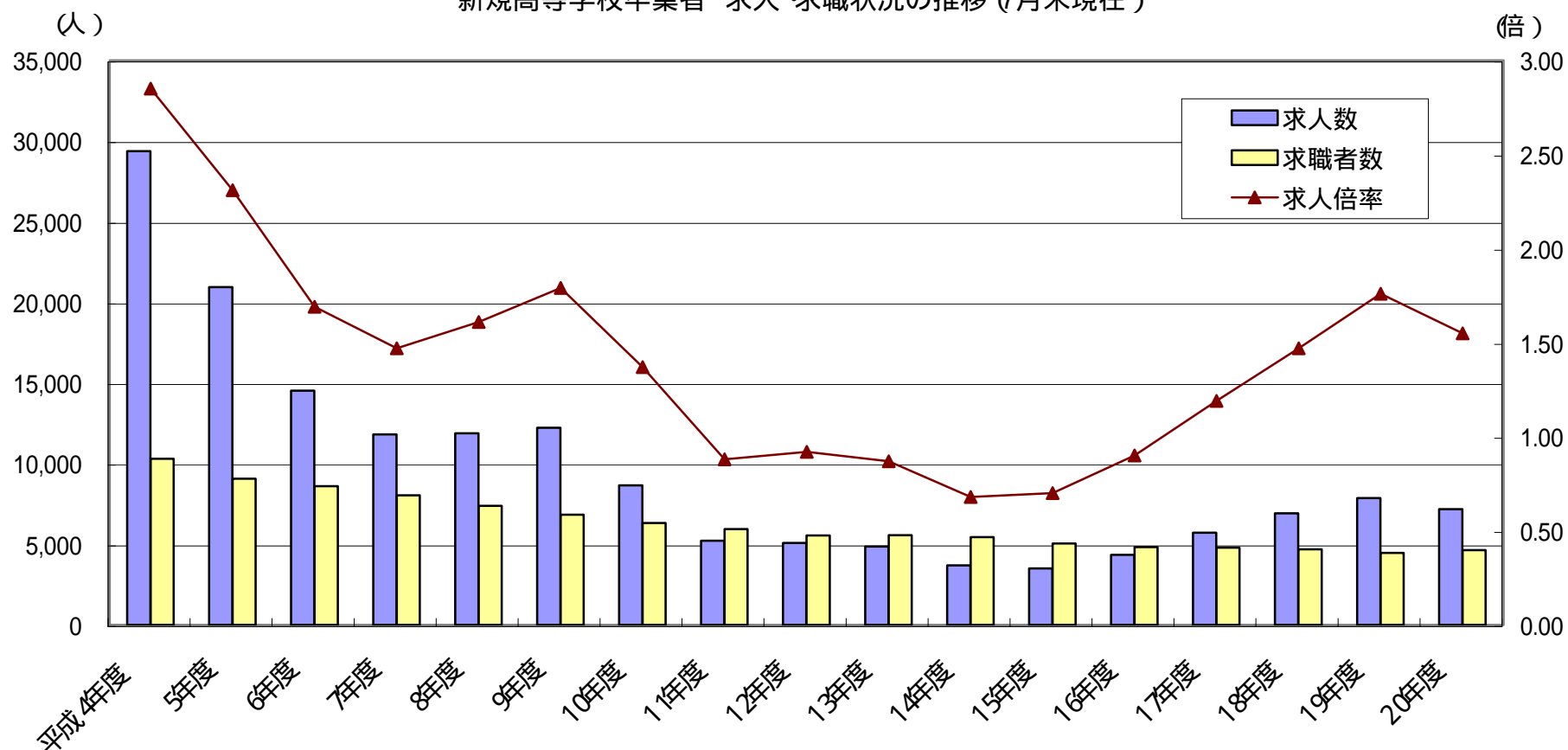
上 段 :平成20年3月卒業分
 中 段 :平成21年3月卒業予定者分
 下 段 :対前年同月比 %
 卒業予定者数は平成20年5月15日現在数
 就職者数は平成21年3月末までは就職内定者数
 就職率は平成21年3月末までは就職内定率

補足 :男女別就職率 (%) ()内は前年同月値

中学	計	--	--	高校	計	0.0	--
	男	0.0	--		男	0.0	--
	女	0.0	--		女	0.0	--

(第2表)

新規高等学校卒業生 求人・求職状況の推移 (7月末現在)



卒業年度	平成4年度	5年度	6年度	7年度	8年度	9年度	10年度	11年度	12年度	13年度	14年度	15年度	16年度	17年度	18年度	19年度	20年度
求人	29,370	20,940	14,525	11,815	11,872	12,222	8,657	5,213	5,078	4,850	3,682	3,508	4,341	5,712	6,913	7,860	7,174
求職者	10,299	9,060	8,604	8,036	7,387	6,826	6,325	5,935	5,540	5,555	5,444	5,042	4,823	4,793	4,687	4,463	4,629
求人倍率	2.85	2.31	1.69	1.47	1.61	1.79	1.37	0.88	0.92	0.87	0.68	0.70	0.90	1.19	1.47	1.76	1.55