

岐阜労働局発表
平成20年 5月16日

担当	岐阜労働局 職業安定課
	課長 西尾 義男
	地方職業指導官 小寺 勝
	電話 263-5519

平成20年3月高校・中学新卒者の就職内定状況等（平成20年3月末現在）について
（高校生の就職内定率99.0% 全国第8位）

本日、厚生労働省において、全国の平成20年3月末現在における高校・中学新卒者に係る就職内定状況等の概要が発表されたところですが、岐阜県の状況については次のとおりです。

【高校新卒者】

- (1) 求人数は、前年同期に比べ11.1%増加（第1表の「求人数」を参照）し、4年連続で前年同期を上回る（第2表を参照）。
- (2) 求職者数は、前年同期に比べ3.6%減少（第1表の「求職者数」を参照）。
- (3) 求人倍率は、前年同期に比べ0.28ポイント上回り（第1表の「求人倍率」を参照）5年連続で前年同期を上回る（第2表を参照）。
- (4) 就職内定者数は、前年同期に比べ3.5%減少（第1表の「就職者数」を参照）。
- (5) 就職内定率は、前年同期に比べ0.1ポイント上昇（第1表の「就職者数」のうち、「就職率」を参照）。

就職内定率が高い数値となった要因としては、建設業、製造業（特に、食料品製造業、金属製品製造業）及び金融・保険業等の求人増加に伴い、就職内定者数が同産業を中心に増加したことが挙げられます。

詳細については次のとおりです。

求人数 9,027人で、前年同期に比べ11.1%増加。

* 4年連続で前年同期を上回る。

* 求人増加率が高く、就職内定者数も増加した主な産業

建設業 12.4%増の 706人

製造業 8.2%増の 4,548人

（製造業は、求人総数の50.4%）

・食料品製造業 3.6%増の 199人

・金属製品製造業 19.8%増の 491人

金融・保険業 18.2%増の 130人

* 求人増加率の高い主な産業

医療、福祉 49.8%増の 638人

サービス業 24.0%増の 1,273人

求職者数 4,152人で、前年同期に比べ3.6%減少。

* 就職を希望する生徒数は、平成4年度以降最低の数値。

求人倍率 2.17倍で、前年同期に比べ0.28ポイント上回る。

* 5年連続で前年同期を上回り、平成9年度以来10年ぶりに2倍台の高水準。

* 全国で8番目に高い数値。（1位：東京都7.26倍）

(2位:愛知県3.30倍、14位:三重県1.86倍、9位:静岡県2.12倍)
就職内定者数 4,109人で、前年同期に比べ3.5%減少。

* 県内への就職内定者数は、2,992人で、前年同期に比べ4.4%減少。

県外への就職内定者数は、1,117人で、前年同期に比べ1.0%減少。

就職内定率 99.0%で、前年同期に比べ0.1ポイント上昇。

* 男子は 99.1%で、前年同期に比べ0.2ポイント上昇。

女子は 98.8%で、前年同期に比べ0.1ポイント低下。

* 全国で8番目に高い数値。 (1位:長野県99.6%)

(5位:愛知県99.4%、20位:三重県98.4%、9位:静岡県98.9%)

【中学新卒者】

- | |
|---------------------------------------------------------------------------------------------------------------------------------------------------------------------------------------------------------------------------------------------------------------------------------------------|
| <p>(1) 求人数は、188人で、前年同期に比べ10.5%減少(第1表の「求人数」を参照)。</p> <p>(2) 求職者数は、122人で、前年同期に比べ17.6%減少(第1表の「求職者数」を参照)。</p> <p>(3) 求人倍率は、1.54倍で、前年同期に比べ0.12ポイント上昇(第1表の「求人倍率」を参照)。</p> <p>(4) 就職内定者数は、101人で、前年同期に比べ22.9%減少(第1表の「就職者数」を参照)。</p> <p>(5) 就職内定率は、82.8%で、前年同期に比べ5.7ポイント低下(第1表の「就職者数」の「就職率」を参照)。</p> |
|---------------------------------------------------------------------------------------------------------------------------------------------------------------------------------------------------------------------------------------------------------------------------------------------|

(参 考)

1 高校生に対する就職支援策等

ハローワークにおいては、次の事業を積極的に展開し、一人でも多くの高校生が希望に応じた就職ができるよう支援をしている。

県内全ハローワークに配置した高卒就職ジョブサポーターを活用し、学校訪問等による就職希望者に対する個別就職支援を実施

就職面接会の開催等を通じたマッチングの促進

高校生の県内産業視察を実施し、職業・産業等の理解を促進

・県内産業視察・・・県内5ハローワークの7校で実施

高校生に対する就職ガイダンスの実施による、就職活動を始めるに当たっての十分な動機付け、情報提供、面接対策等の実践的な指導

・高校3年生に対する就職ガイダンス・・・7月から8月に12回開催

・高校2年生に対する就職ガイダンス・・・1月から3月に14回開催

2 求職者数は、学校又はハローワークの紹介により就職を希望する生徒の状況を取りまとめたものである。

3 平成20年3月高校・中学校新卒者の採用選考・内定開始期日は、厚生労働・文部科学両省において次のとおり定められている。

高 校 平成19年9月16日以降

中 学 平成20年1月 1日以降

平成20年 3月新規学校卒業者の職業紹介状況

(第1表)

平成20年3月末現在

岐阜労働局職業安定課

項目 学校別	卒業予定者数			求職者数			求人数	就職者数					就職率 (%)	うち県内への就職者数				うち県外への就職者数			
	(人)	(人)	(人)	(人)	(人)	(人)		(人)	(人)	(人)	(人)	(人)		(人)	(人)	(人)	(人)	(人)	(人)	(人)	(人)
	計	男	女	計	男	女		計	計	男	女	構成比 (%)		計	男	女	構成比 (%)	計	男	女	構成比 (%)
中 学	20,937	10,764	10,173	148	102	46	210	131	94	37	88.5	118	84	34	90.1	13	10	3	9.9		
	21,119	10,738	10,381	122	77	45	188	101	67	34	82.8 ポイント	90	59	31	89.1 ポイント	11	8	3	10.9 ポイント		
	0.9	0.2	2.0	17.6	24.5	2.2	10.5	22.9	28.7	8.1	5.7	23.7	29.8	8.8	1.0	15.4	20.0	0.0	1.0		
高 校	20,667	10,470	10,197	4,305	2,376	1,929	8,126	4,258	2,351	1,907	98.9	3,130	1,657	1,473	73.5	1,128	694	434	26.5		
	19,701	9,973	9,728	4,152	2,373	1,779	9,027	4,109	2,351	1,758	99.0 ポイント	2,992	1,605	1,387	72.8 ポイント	1,117	746	371	27.2 ポイント		
	4.7	4.7	4.6	3.6	0.1	7.8	11.1	3.5	0.0	7.8	0.1	4.4	3.1	5.8	0.7	1.0	7.5	14.5	0.7		

項目 学校別	求人倍率 / (倍)	充足数							
		(人)	(人)	(人)	充足率 / (%)	うち県外からの充足数			
		計	男	女		(人)	(人)	(人)	充足率 (%)
中 学	1.42	125	88	37	59.5	7	5	2	3.3
	1.54 ポイント	89	57	32	47.3 ポイント	15	8	7	8.0 ポイント
	0.12	28.8	35.2	13.5	12.2	114.3	60.0	250.0	4.7
高 校	1.89	3,095	1,618	1,477	38.1	267	139	128	3.3
	2.17 ポイント	3,077	1,661	1,416	34.1 ポイント	295	163	132	8.0 ポイント
	0.28	0.6	2.7	4.1	4.0	10.5	17.3	3.1	4.7

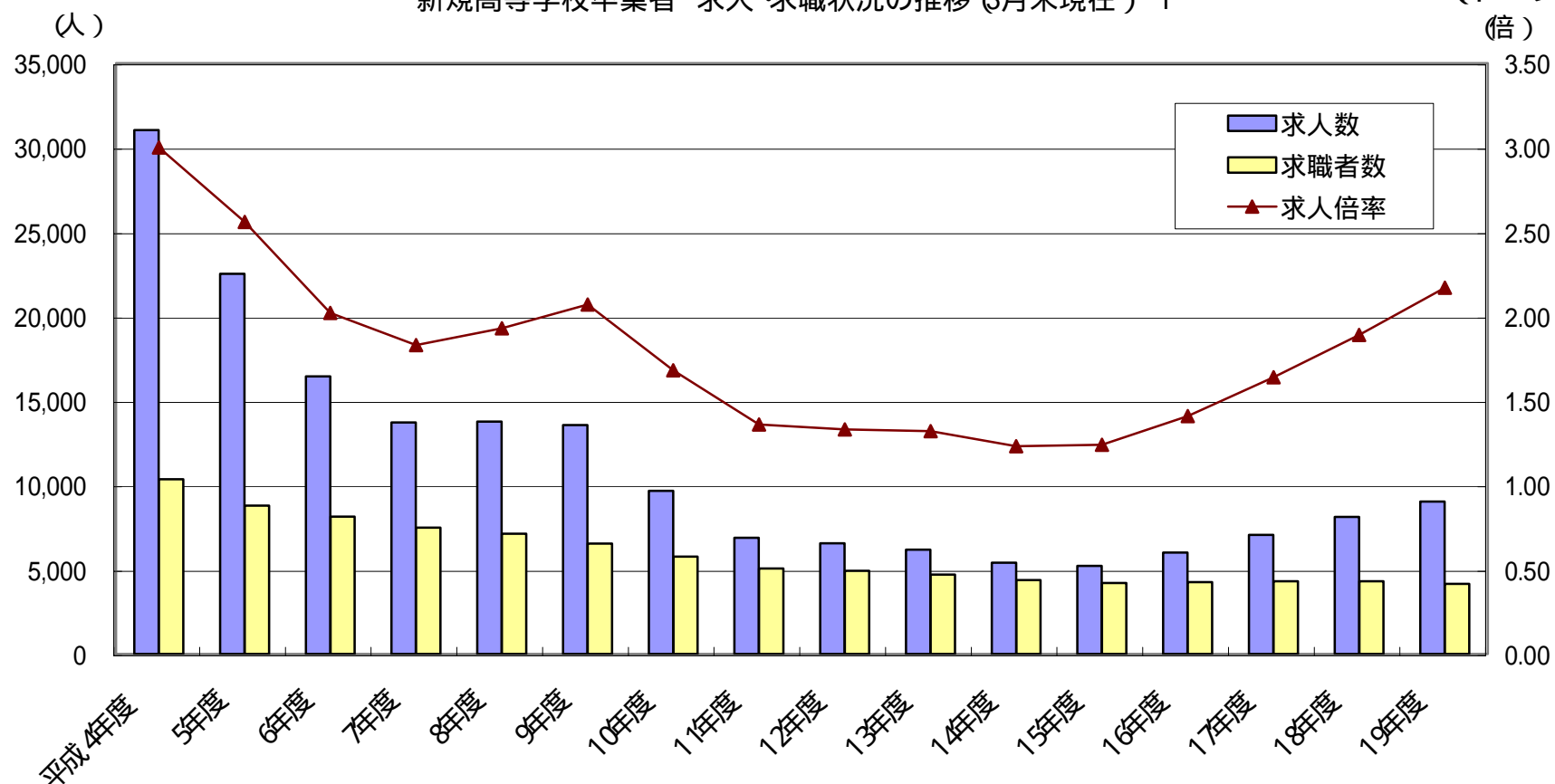
上 段 :平成19年3月卒業分
中 段 :平成20年3月卒業予定者分
下 段 :対前年同月比 %
卒業予定者は平成19年5月15日現在数
就職者数は平成20年3月末までは就職内定者数
就職率は平成20年3月末までは就職内定率

補足 :男女別就職率(%) ()内は前年同月値

中学	計	82.8 (88.5)	高校	計	99.0 (98.9)
	男	87.0 (92.2)		男	99.1 (98.9)
	女	75.6 (80.4)		女	98.8 (98.9)

新規高等学校卒業生 求人・求職状況の推移 (3月末現在) 1

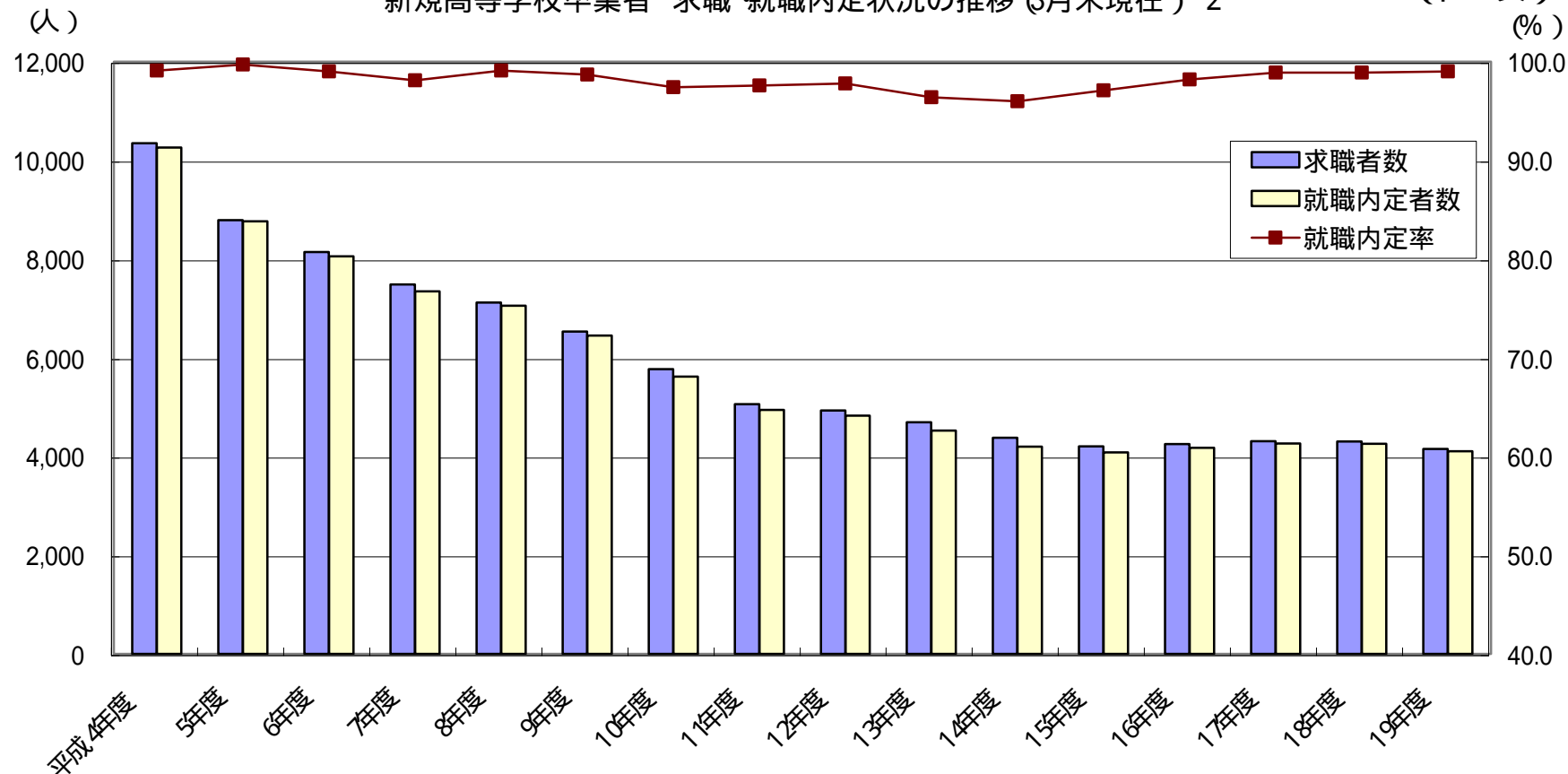
(第2表)



卒業年度	平成4年度	5年度	6年度	7年度	8年度	9年度	10年度	11年度	12年度	13年度	14年度	15年度	16年度	17年度	18年度	19年度
求人	31,031	22,517	16,446	13,717	13,762	13,554	9,665	6,876	6,553	6,188	5,402	5,213	6,005	7,059	8,126	9,027
求職者	10,350	8,792	8,142	7,485	7,120	6,533	5,770	5,062	4,933	4,695	4,378	4,204	4,252	4,313	4,305	4,152
求人倍率	3.00	2.56	2.02	1.83	1.93	2.07	1.68	1.36	1.33	1.32	1.23	1.24	1.41	1.64	1.89	2.17

新規高等学校卒業生 求職・就職内定状況の推移 (3月末現在) 2

(第3表)

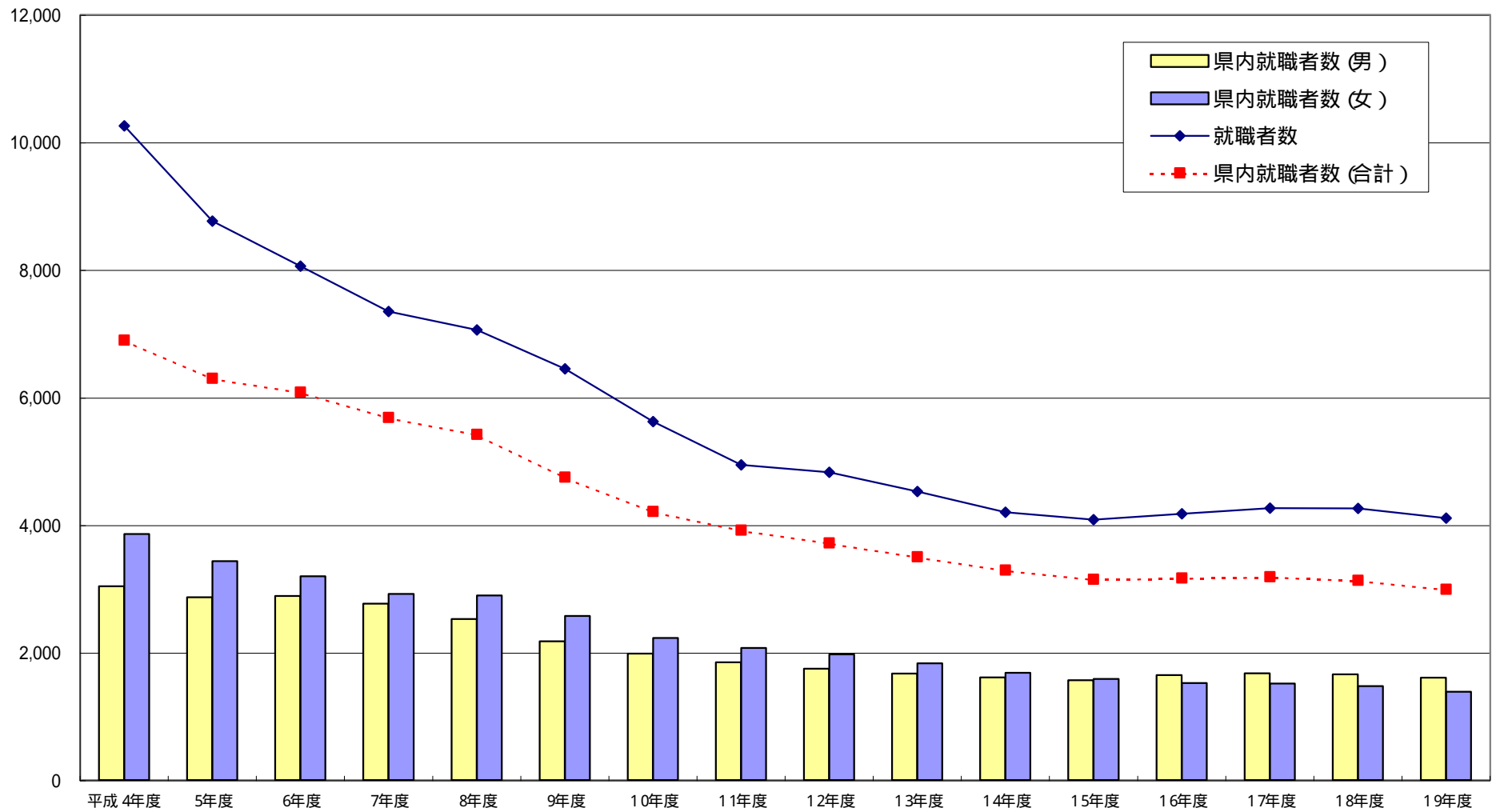


卒業年度	平成4年度	5年度	6年度	7年度	8年度	9年度	10年度	11年度	12年度	13年度	14年度	15年度	16年度	17年度	18年度	19年度
求職者数	10,350	8,792	8,142	7,485	7,120	6,533	5,770	5,062	4,933	4,695	4,378	4,204	4,252	4,313	4,305	4,152
就職内定者数	10,258	8,763	8,059	7,346	7,056	6,448	5,619	4,942	4,826	4,525	4,201	4,084	4,175	4,264	4,258	4,109
就職内定率	99.1	99.7	99.0	98.1	99.1	98.7	97.4	97.6	97.8	96.4	96.0	97.1	98.2	98.9	98.9	99.0

(第4表)

新規高等学校卒業生 県内就職状況の推移 (3月末現在) 3

(人)



卒業年度	平成4年度	5年度	6年度	7年度	8年度	9年度	10年度	11年度	12年度	13年度	14年度	15年度	16年度	17年度	18年度	19年度
就職者数	10,258	8,763	8,059	7,346	7,056	6,448	5,619	4,942	4,826	4,525	4,201	4,084	4,175	4,264	4,258	4,109
県内就職者数 (合計)	6,899	6,298	6,081	5,685	5,420	4,749	4,212	3,918	3,717	3,502	3,292	3,149	3,167	3,187	3,130	2,992
県内就職者数 (男)	3,039	2,866	2,887	2,766	2,527	2,176	1,983	1,847	1,746	1,672	1,611	1,565	1,647	1,675	1,657	1,605
県内就職者数 (女)	3,860	3,432	3,194	2,919	2,893	2,573	2,229	2,071	1,971	1,830	1,681	1,584	1,520	1,512	1,473	1,387
県内就職率	67.3	71.9	75.5	77.4	76.8	73.7	75.0	79.3	77.0	77.4	78.4	77.1	75.9	74.7	73.5	72.8