

岐阜労働局発表
平成20年 1月16日

担当	岐阜労働局 職業安定課
	課長 林 哲郎
	地方職業指導官 糸井川 政直
	電話 263-5519

**平成20年3月高校・中学新卒者の就職内定状況等（平成19年11月末現在）について
（高校生の就職内定率89.4% 全国第3位）**

本日、厚生労働省において、全国の平成19年11月末現在における来春の高校・中学新卒者に係る就職内定状況等の概要が発表されたところですが、岐阜県の状況については次のとおりです。

【高校新卒者】（別表参照）

- (1) 求人数は、前年同期に比べ11.2%増加し、4年連続で前年同期を上回る。
- (2) 求職者数は、前年同期に比べ2.0%減少。
- (3) 求人倍率は、前年同期に比べ0.24ポイント上回り、5年連続で前年同期を上回る。
- (4) 就職内定者数は、前年同期に比べ2.4%減少。
- (5) 就職内定率は、前年同期に比べ0.4ポイント低下。

詳細については次のとおりです。

- ① 求人数 8,888人で、前年同期に比べ11.2%増加。
 - * 4年連続で前年同期を上回り、8千人を上回ったのは平成10年度以来9年ぶり。
 - * 求人増加率の高い主な産業
 - 製造業 8.0%増の 4,492人
(製造業は、求人総数の50.5%)
 - ・輸送用機械器具製造業 21.2%増の1,070人
 - ・金属製品製造業 20.2%増の 488人
 - 医療、福祉 51.5%増の 615人
 - サービス業 23.3%増の 1,245人
- ② 求職者数 4,288人で、前年同期に比べ2.0%減少。
 - * 就職を希望する生徒数は、統計値の確認できる平成4年度以降最低の数値。
- ③ 求人倍率 2.07倍で、前年同期に比べ0.24ポイント上回る。
 - * 5年連続で前年同期を上回り、平成9年度以来10年ぶりに2倍台の高水準。
 - * 全国で8番目に高い数値。（1位：東京都6.74%、2位：愛知県3.09%）

- ④ 就職内定者数 3,834人で、前年同期に比べ2.4%減少。
 * 県内への就職内定者数は、2,772人で、前年同期に比べ2.6%減少。
 県外への就職内定者数は、1,062人で、前年同期に比べ1.8%減少。
- ⑤ 就職内定率 89.4%で、前年同期に比べ0.4ポイント低下。
 * 男子は 92.1%で、前年同期に比べ0.3ポイント低下。
 女子は 85.9%で、前年同期に比べ0.8ポイント低下。
 * 全国で3番目に高い数値。 (1位:愛知県92.2%、2位:三重県91.5%)

【中学新卒者】 (別表参照)

- (1) 求人数は、136人で、前年同期に比べ7.1%増加。
 (2) 求職者数は、174人で、前年同期に比べ50.0%増加。
 (3) 求人倍率は、0.78倍で、前年同期に比べ0.31ポイント低下。

(参 考)

1 高校生に対する就職支援策等

ハローワークにおいては、次の事業を積極的に展開し、一人でも多くの高校生が希望に応じた就職ができるよう支援をしている。

- 県内全ハローワークに配置した若年者ジョブサポーターを活用し、学校訪問等による就職希望者に対する個別就職支援を実施
- 就職面接会の開催等を通じたマッチングの促進
- 高校生徒による県内産業視察を実施し、職業・産業等の理解を促進
 - ・ 県内産業視察・・・県内5ハローワークの8校で実施
- 高校生に対する就職ガイダンスの実施による、就職活動を始めるに当たっての十分な動機付け、情報提供、面接対策等の実践的な指導
 - ・ 高校3年生に対する就職ガイダンス・・・7月から8月に12回開催
 - ・ 高校2年生に対する就職ガイダンス・・・1月から3月に18回開催

2 求職者数は、学校又はハローワークの紹介により就職を希望する生徒の状況を取りまとめたものである。

3 平成20年3月高校・中学校新卒者の採用選考・内定開始期日は、厚生労働・文部科学両省において次のとおり定められている。

- 高 校 平成19年9月16日以降
- 中 学 平成20年1月 1日以降

平成20年 3月新規学校卒業者の職業紹介状況

平成19年11月末現在

岐阜労働局職業安定課

項目 学校別	① 卒業予定者数			② 求職者数			③ 求人数	④ 就職者数				就職率 (%)	⑤ うち県内への就職者数				⑥ うち県外への就職者数			
	(人)	(人)	(人)	(人)	(人)	(人)	(人)	(人)	(人)	(人)	(人)		(人)	(人)	構成比 (%)	(人)	(人)	(人)	構成比 (%)	
	計	男	女	計	男	女	計	計	男	女	計		男	女	構成比 (%)	計	男	女	構成比 (%)	
中 学	20,937	10,764	10,173	116	66	50	127													
	21,119	10,738	10,381	174	103	71	136				ポイント			ポイント				ポイント		
	0.9	▲ 0.2	2.0	50.0	56.1	42.0	7.1	0.0	0.0	0.0	0.0	0.0	0.0	0.0	0.0	0.0	0.0	0.0		
高 校	20,667	10,470	10,197	4,374	2,379	1,995	7,993	3,928	2,198	1,730	89.8	2,847	1,514	1,333	72.5	1,081	684	397	27.5	
	19,701	9,973	9,728	4,288	2,410	1,878	8,888	3,834	2,220	1,614	89.4	2,772	1,489	1,283	72.3	1,062	731	331	27.7	
	▲ 4.7	▲ 4.7	▲ 4.6	▲ 2.0	1.3	▲ 5.9	11.2	▲ 2.4	1.0	▲ 6.7	ポイント ▲ 0.4	▲ 2.6	▲ 1.7	▲ 3.8	ポイント ▲ 0.2	▲ 1.8	6.9	▲ 16.6	ポイント 0.2	

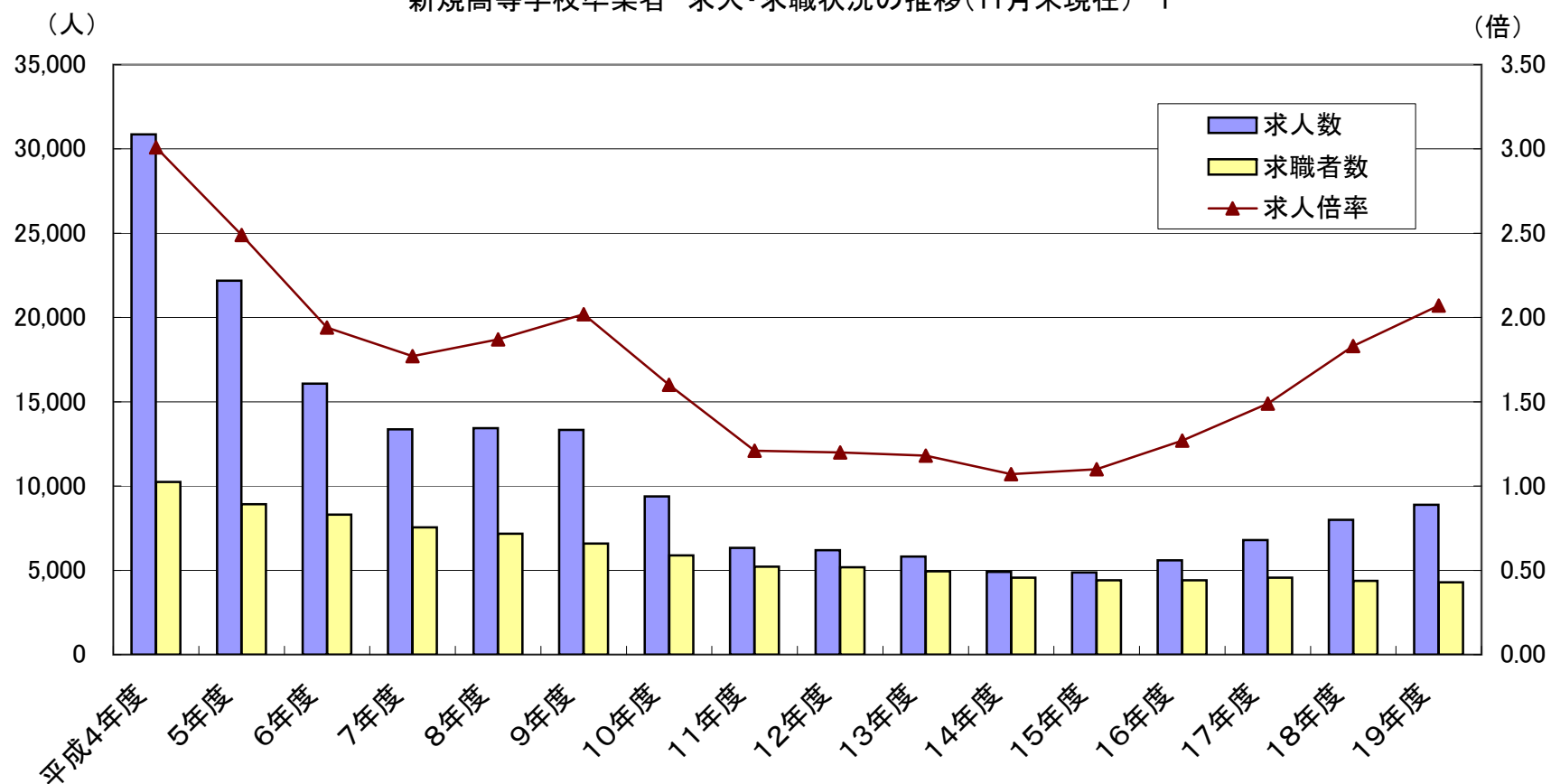
項目 学校別	⑦	⑧ 充足数				⑨ うち県外からの充足数			
	求人倍率	(人)	(人)	(人)	充足率	(人)	(人)	(人)	充足率
	③/② (倍)	計	男	女	⑧/③ (%)	計	男	女	(%)
中 学	1.09								
	0.78				ポイント				ポイント
	▲ 0.31	0.0	0.0	0.0	0.0	0.0	0.0	0.0	0.0
高 校	1.83	2,838	1,517	1,321	35.5	277	154	123	3.5
	2.07	2,890	1,555	1,335	32.5	279	157	122	3.1
	ポイント 0.24	1.8	2.5	1.1	ポイント ▲ 3.0	0.7	1.9	▲ 0.8	ポイント ▲ 0.4

上 段：平成19年3月卒業分
 中 段：平成20年3月卒業予定者分
 下 段：対前年同月比 %
 卒業予定者は平成19年5月15日現在数
 就職者数は平成20年3月末までは就職内定者数
 就職率は平成20年3月末までは就職内定率

※ 補足：男女別就職率(%) ()内は前年同月値

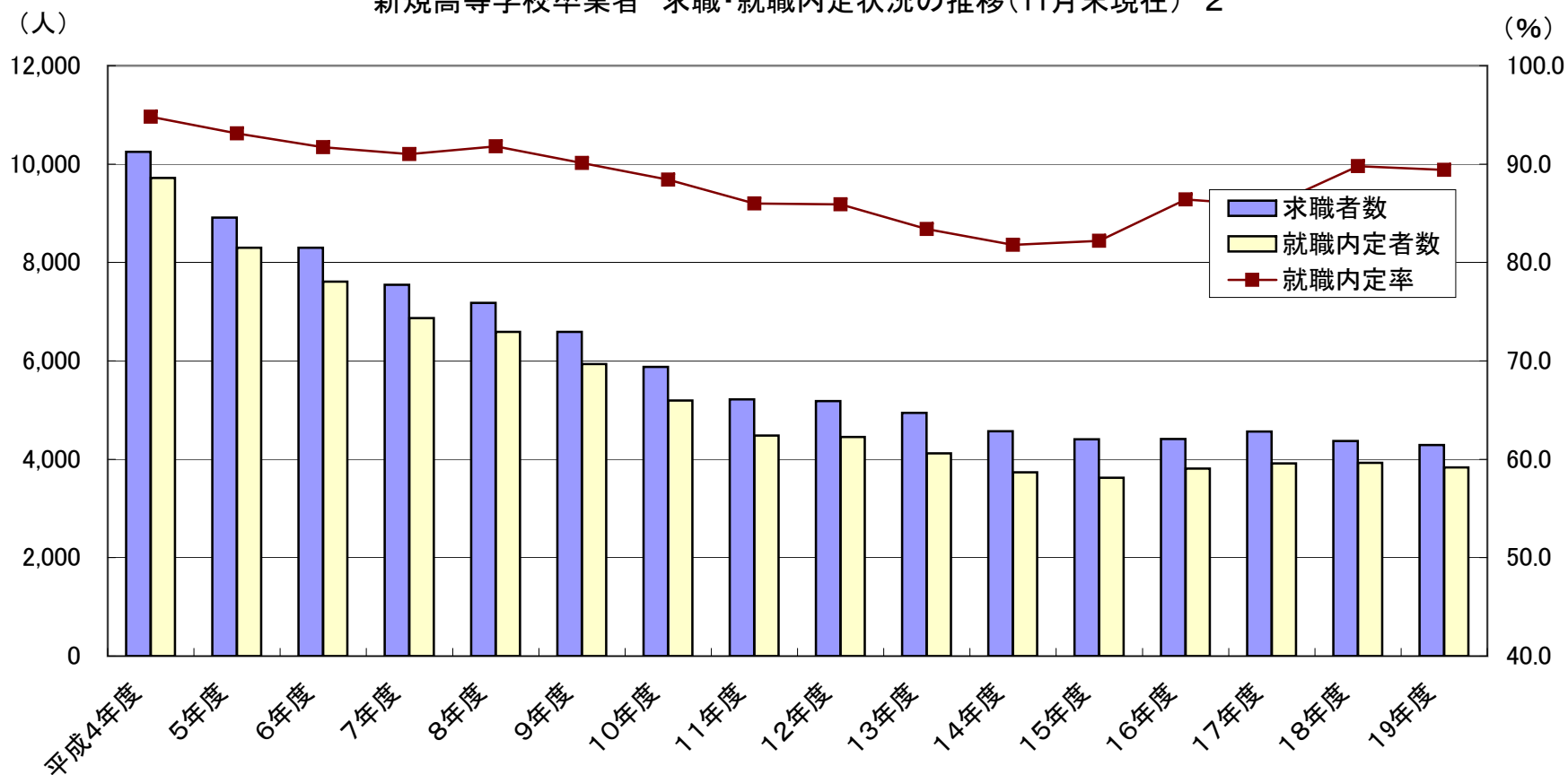
中学	計	0.0	(0.0)	高校	計	89.4	(89.8)
	男	0.0	--		男	92.1	(92.4)
	女	0.0	--		女	85.9	(86.7)

新規高等学校卒業生 求人・求職状況の推移(11月末現在) 1



卒業年度	平成4年度	5年度	6年度	7年度	8年度	9年度	10年度	11年度	12年度	13年度	14年度	15年度	16年度	17年度	18年度	19年度
求人	30,866	22,189	16,070	13,360	13,434	13,338	9,385	6,329	6,202	5,823	4,908	4,864	5,601	6,795	7,993	8,888
求職者数	10,251	8,914	8,298	7,549	7,180	6,590	5,878	5,218	5,184	4,943	4,572	4,408	4,415	4,565	4,374	4,288
求人倍率	3.01	2.49	1.94	1.77	1.87	2.02	1.60	1.21	1.20	1.18	1.07	1.10	1.27	1.49	1.83	2.07

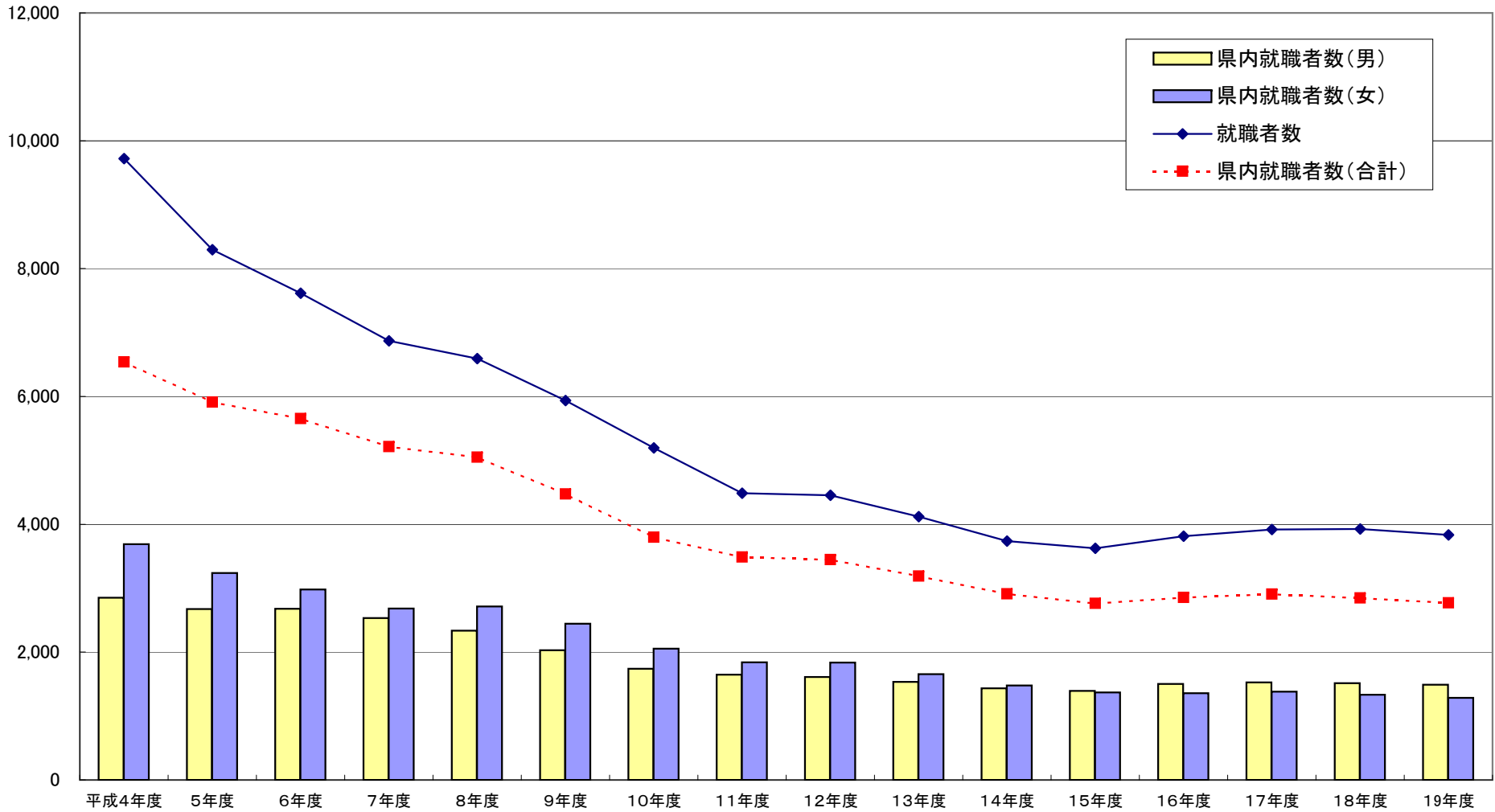
新規高等学校卒業生 求職・就職内定状況の推移(11月末現在) 2



卒業年度	平成4年度	5年度	6年度	7年度	8年度	9年度	10年度	11年度	12年度	13年度	14年度	15年度	16年度	17年度	18年度	19年度
求職者数	10,251	8,914	8,298	7,549	7,180	6,590	5,878	5,218	5,184	4,943	4,572	4,408	4,415	4,565	4,374	4,288
就職内定者数	9,720	8,297	7,613	6,869	6,591	5,937	5,194	4,485	4,453	4,120	3,738	3,623	3,814	3,918	3,928	3,834
就職内定率	94.8	93.1	91.7	91.0	91.8	90.1	88.4	86.0	85.9	83.4	81.8	82.2	86.4	85.8	89.8	89.4

新規高等学校卒業生 県内就職状況の推移(11月末現在) 3

(人)



卒業年度	平成4年度	5年度	6年度	7年度	8年度	9年度	10年度	11年度	12年度	13年度	14年度	15年度	16年度	17年度	18年度	19年度
就職者数	9,720	8,297	7,613	6,869	6,591	5,937	5,194	4,485	4,453	4,120	3,738	3,623	3,814	3,918	3,928	3,834
県内就職者数(合計)	6,541	5,911	5,654	5,216	5,049	4,475	3,796	3,489	3,448	3,189	2,911	2,762	2,857	2,908	2,847	2,772
県内就職者数(男)	2,851	2,673	2,676	2,534	2,335	2,029	1,741	1,647	1,610	1,533	1,432	1,393	1,501	1,525	1,514	1,489
県内就職者数(女)	3,690	3,238	2,978	2,682	2,714	2,446	2,055	1,842	1,838	1,656	1,479	1,369	1,356	1,383	1,333	1,283
県内就職率	67.3	71.2	74.3	75.9	76.6	75.4	73.1	77.8	77.4	77.4	77.9	76.2	74.9	74.2	72.5	72.3