

岐阜労働局発表
平成19年11月13日

	岐阜労働局 職業安定課
担当	課長 林 哲 郎 地方職業指導官 糸井川 政直 電話 263-5519

平成20年3月高校・中学新卒者の就職内定状況等（平成19年9月末現在）について （高校生の就職内定率58.8% 5年連続改善）

本日、厚生労働省において、全国の平成19年9月末現在における来春の高校・中学の新卒者に係る就職内定状況等の概要が発表されたところですが、岐阜県の状況については次のとおりです。

【高校新卒者】（別表参照）

平成20年3月に卒業する高校生を対象とした採用選考が9月16日から開始されました。

9月末における県内ハローワークへの求人申込み状況は、輸送用機械器具及び金属製品等を中心とした製造業と医療・福祉、サービス業で求人数が大きく伸び、総数では4年連続で前年同期を上回りました。

一方、求職者数は、前年同期に比べ2.3%減少しました。

この結果、求人倍率は、平成5年以来14年ぶりに2倍台の高水準となりました。

就職内定者数は、求職者数の減少に伴い前年同期に比べ0.5%減少しました。

就職内定率は、前年同期に比べ1.1ポイントの上昇となり、5年連続で改善がみられました。

詳細については次のとおりです。

- ① 求人数 8,701人で、前年同期に比べ13.6%増加。
 - * 4年連続で前年同期を上回り、8千人を上回ったのは平成10年以来9年ぶり。また、昨年度の求人総数8,127人を既に上回る。
 - * 求人増加率の高い主な産業
 - 製造業 9.4%増の 4,444人
(製造業は、求人総数の51.1%)
 - ・輸送用機械器具製造業 21.8%増の1,061人
 - ・金属製品製造業 20.8%増の 482人
 - 医療、福祉 45.4%増の 570人
 - サービス業 38.0%増の 1,220人
- ② 求職者数 4,257人で、前年同期に比べ2.3%減少。
 - * 就職を希望する生徒数は、統計値の確認できる平成4年以降最低の数値。
- ③ 求人倍率 2.04倍で、前年同期に比べ0.29ポイント上昇。
 - * 4年連続で前年同期を上回り、平成5年以来14年ぶりに2倍台の高水準。
- ④ 就職内定者数 2,504人で、前年同期に比べ 0.5%減少。

- * うち、県内への就職内定者数は、1,829人で、前年同期に比べ2.9%増加。
一方、県外への就職内定者数は、675人で、前年同期に比べ8.7%減少。
- ⑤ 就職内定率 58.8%で、前年同期に比べ1.1ポイント上昇。
 - * 5年連続で対前年同期を上回り、平成11年以降最も高い数値。
 - * 男子は62.9%で、前年同期に比べ0.4ポイント上昇。
女子は53.5%で、前年同期に比べ1.4ポイント上昇。

【中学新卒者】(別表参照)

- ① 求人数 108人で、前年同期と同数。
- ② 求職者数 140人で、前年同期に比べ33.3%増加。
- ③ 求人倍率 0.77倍で、前年同期に比べ0.26ポイント下回る。

(参 考)

1 高校生に対する就職支援策等

ハローワークにおいては、次の事業を積極的に展開し、一人でも多くの高校生が希望に応じた就職ができるよう支援をしている。

- 県内全ハローワークに配置した若年者ジョブサポーターを活用し、学校訪問等による就職希望者に対する個別就職支援を実施
- 就職面接会の開催等を通じたマッチングの促進
- 高校生徒による県内産業視察を実施し、職業、産業等の理解を促進
 - ・ 県内産業視察・・・県内5ハローワークで実施
- 高校生に対する就職ガイダンスの実施による、就職活動を始めるに当たっての十分な動機付け、情報提供、面接対策等の実践的な指導
 - ・ 高校3年生に対する就職ガイダンス・・・7月から8月に12回開催
 - ・ 高校2年生に対する就職ガイダンス・・・1月から3月に18回開催

2 求職者数は、学校又はハローワークの紹介により就職を希望する生徒の状況を取りまとめたものである。

3 平成20年3月高校・中学校新卒者の採用選考・内定開始期日は、厚生労働・文部科学両省において次のとおり定められている。

- 高 校 平成19年9月16日以降
- 中 学 平成20年1月1日以降
(積雪指定地域においては、平成19年12月1日以降)

平成20年 3月新規学校卒業者の職業紹介状況

平成19年9月末現在

岐阜労働局職業安定課

項目 学校別	① 卒業予定者数			② 求職者数			③ 求人数	④ 就職者数				就職率 (%)	⑤ うち県内への就職者数				⑥ うち県外への就職者数			
	(人)	(人)	(人)	(人)	(人)	(人)	(人)	(人)	(人)	(人)	(人)		(人)	(人)	構成比 (%)	(人)	(人)	(人)	構成比 (%)	
	計	男	女	計	男	女	計	計	男	女	計		男	女	構成比 (%)	計	男	女	構成比 (%)	
中 学	20,937	10,764	10,173	105	66	39	108													
	21,119	10,738	10,381	140	86	54	108	0	0	0	0.0	0	0	0	0.0	0	0	0	0.0	
	0.9	▲ 0.2	2.0	33.3	30.3	38.5	0.0	0.0	0.0	0.0	0.0	0.0	0.0	0.0	0.0	0.0	0.0	0.0	0.0	
高 校	20,667	10,470	10,197	4,356	2,357	1,999	7,660	2,516	1,474	1,042	57.7	1,777	997	780	70.6	739	477	262	29.4	
	19,701	9,973	9,728	4,257	2,396	1,861	8,701	2,504	1,508	996	58.8	1,829	1,047	782	73.0	675	461	214	27.0	
	▲ 4.7	▲ 4.7	▲ 4.6	▲ 2.3	1.7	▲ 6.9	13.6	▲ 0.5	2.3	▲ 4.4	1.1	2.9	5.0	0.3	2.4	▲ 8.7	▲ 3.4	▲ 18.3	▲ 2.4	

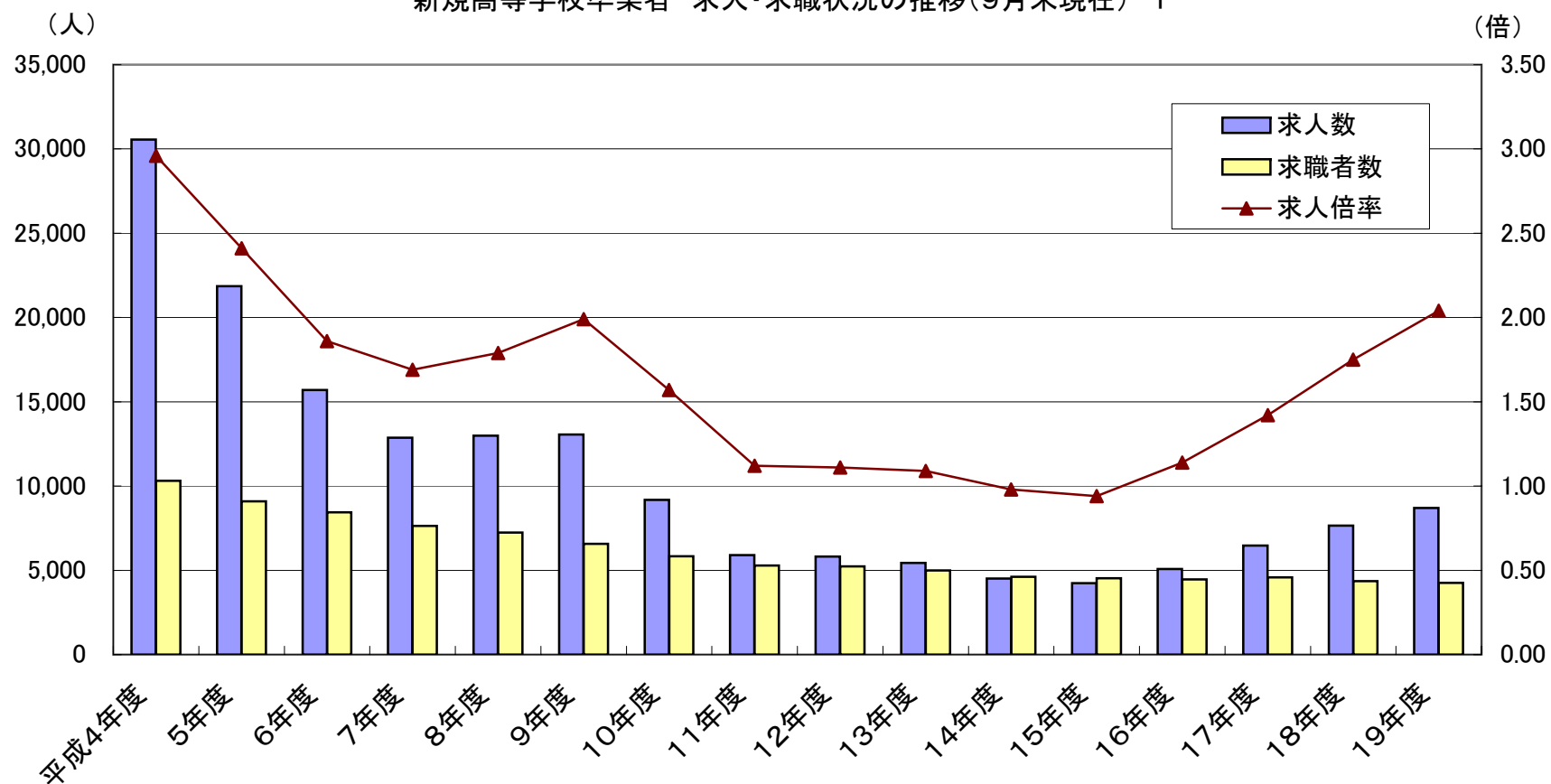
項目 学校別	⑦ 求人倍率 ③/② (倍)	⑧ 充 足 数				⑨ うち県外からの充足数			
		(人)	(人)	(人)	充足率	(人)	(人)	(人)	充足率
		計	男	女	⑧/③ (%)	計	男	女	(%)
中 学	1.03								
	0.77	0	0	0	0.0	0	0	0	0.0
	▲ 0.26	0.0	0.0	0.0	0.0	0.0	0.0	0.0	0.0
高 校	1.75	1,609	882	727	21.0	79	47	32	1.1
	2.04	1,740	962	778	20.0	120	82	38	1.4
	0.29	8.1	9.1	7.0	▲ 1.0	51.9	74.5	18.8	0.3

上 段：平成19年3月卒業分
 中 段：平成20年3月卒業予定者分
 下 段：対前年同月比 %
 卒業予定者は平成19年5月15日現在数
 就職者数は平成20年3月末までは就職内定者数
 就職率は平成20年3月末までは就職内定率

※ 補足：男女別就職率(%) ()内は前年同月値

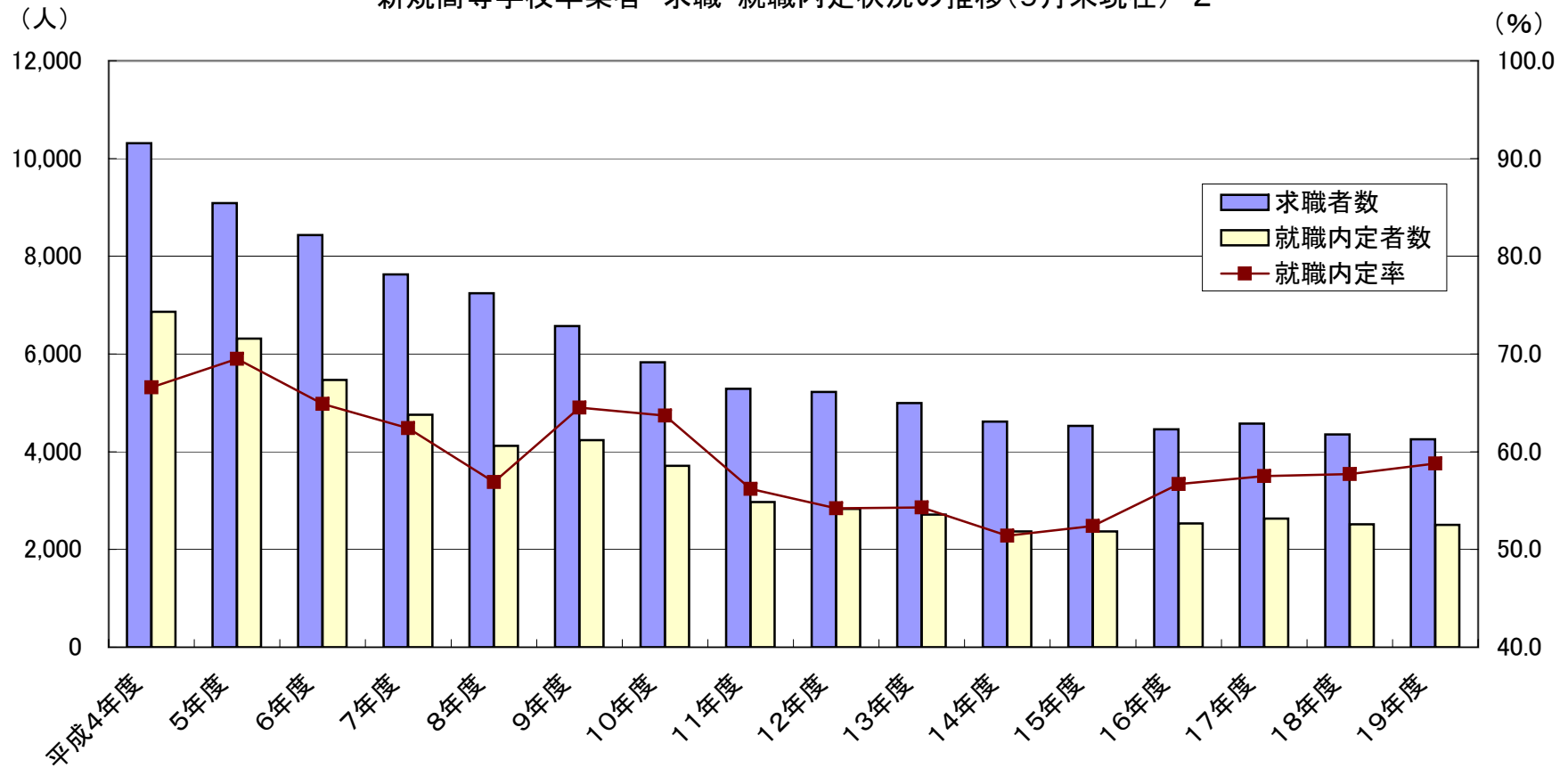
中学	計	0.0	--	高校	計	58.8	(57.7)
	男	0.0	--		男	62.9	(62.5)
	女	0.0	--		女	53.5	(52.1)

新規高等学校卒業生 求人・求職状況の推移(9月末現在) 1



卒業年度	平成4年度	5年度	6年度	7年度	8年度	9年度	10年度	11年度	12年度	13年度	14年度	15年度	16年度	17年度	18年度	19年度
求人	30,557	21,860	15,700	12,864	12,988	13,053	9,182	5,898	5,812	5,440	4,516	4,243	5,085	6,473	7,660	8,701
求職者	10,313	9,087	8,433	7,627	7,243	6,570	5,830	5,286	5,225	4,996	4,615	4,529	4,460	4,574	4,356	4,257
求人倍率	2.96	2.41	1.86	1.69	1.79	1.99	1.57	1.12	1.11	1.09	0.98	0.94	1.14	1.42	1.75	2.04

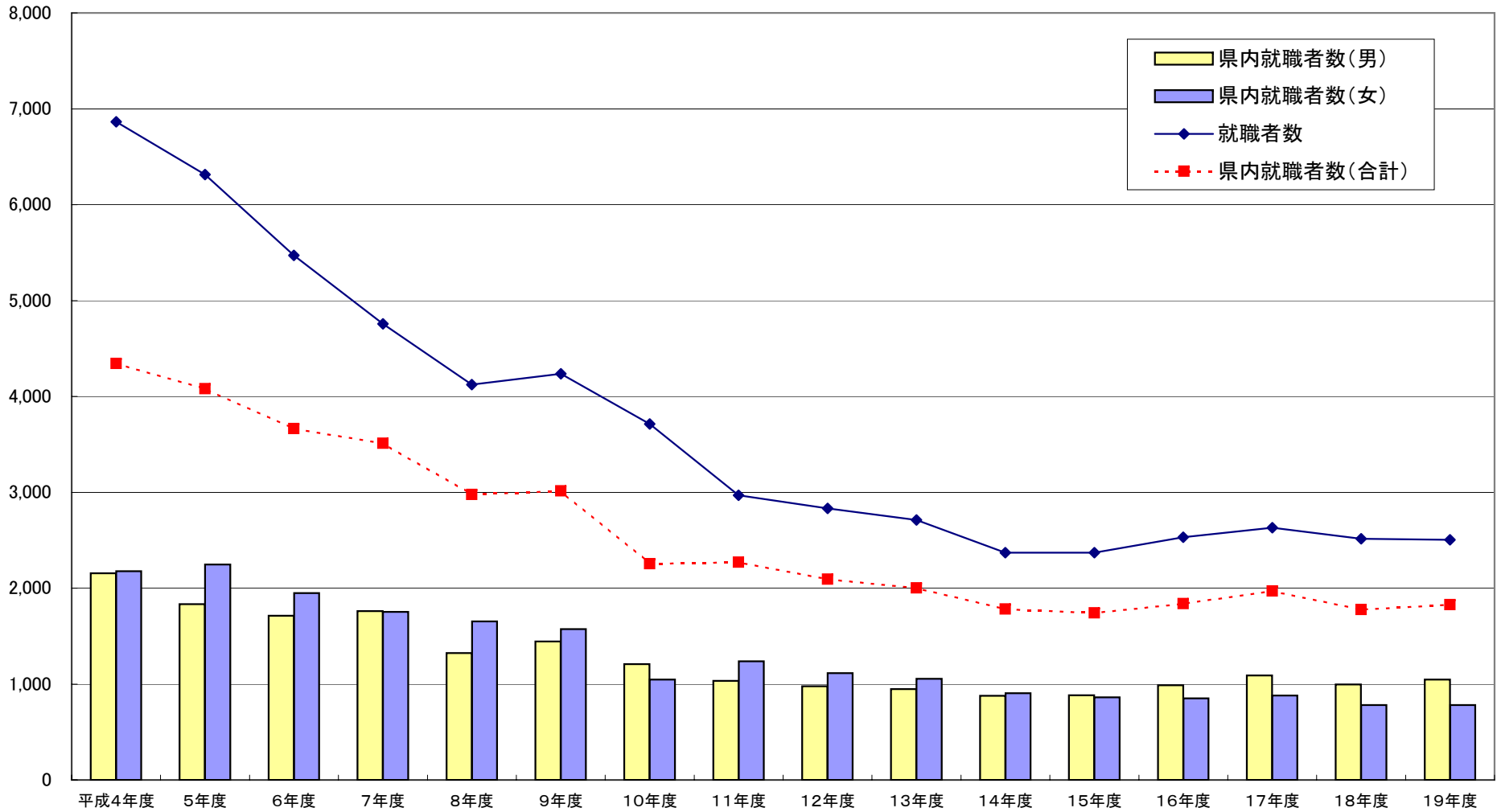
新規高等学校卒業生 求職・就職内定状況の推移(9月末現在) 2



卒業年度	平成4年度	5年度	6年度	7年度	8年度	9年度	10年度	11年度	12年度	13年度	14年度	15年度	16年度	17年度	18年度	19年度
求職者数	10,313	9,087	8,433	7,627	7,243	6,570	5,830	5,286	5,225	4,996	4,615	4,529	4,460	4,574	4,356	4,257
就職内定者数	6,864	6,314	5,470	4,757	4,123	4,235	3,712	2,969	2,831	2,712	2,371	2,371	2,531	2,632	2,516	2,504
就職内定率	66.6	69.5	64.9	62.4	56.9	64.5	63.7	56.2	54.2	54.3	51.4	52.4	56.7	57.5	57.7	58.8

新規高等学校卒業生 県内就職状況の推移(9月末現在) 3

(人)



卒業年度	平成4年度	5年度	6年度	7年度	8年度	9年度	10年度	11年度	12年度	13年度	14年度	15年度	16年度	17年度	18年度	19年度
就職者数	6,864	6,314	5,470	4,757	4,123	4,235	3,712	2,969	2,831	2,712	2,371	2,371	2,531	2,632	2,516	2,504
県内就職者数(合計)	4,344	4,081	3,664	3,512	2,977	3,016	2,255	2,270	2,093	2,004	1,783	1,743	1,840	1,970	1,777	1,829
県内就職者数(男)	2,156	1,834	1,714	1,760	1,324	1,443	1,209	1,033	978	948	879	882	989	1,089	997	1,047
県内就職者数(女)	2,178	2,247	1,950	1,752	1,653	1,573	1,046	1,237	1,115	1,056	904	861	851	881	780	782
県内就職率	63.1	64.6	67.0	73.8	72.2	71.2	60.7	76.5	73.9	73.9	75.2	73.5	72.7	74.8	70.6	73.0