

岐阜労働局発表
平成19年 8月20日

担当	岐阜労働局	職業安定課
	課長	林 哲 郎
	地方職業指導官	糸井川 政直
	電 話	2 6 3 - 5 5 1 9

平成20年3月高校・中学新卒者の求人申込み状況（平成19年7月末現在）について
（高卒求人倍率 1.76倍 10年ぶりに1.7倍台の高水準！）

平成20年3月に卒業する高校生・中学生を対象とした求人の受理が、6月20日からハローワークで開始されました。

平成19年7月末現在の状況は、次のとおりです。

【高校新卒者】

今年のハローワークへの求人申込み状況は、産業別にみると輸送用機械器具、金属製品等を中心とした製造業や建設業で求人数が大きく伸びており、総数では4年連続で対前年同期を上回りました。

一方、求職者は、6年連続で対前年同期を下回っています。

求人数の増加、求職者の減少により、平成9年度（1.79倍）以来10年ぶりに1.7倍台の高水準となりました。

詳細については次のとおりです。

① 求人数は、7,860人で前年同期に比べ13.7%増加。

（平成16年度以降4年連続で対前年同期を上回っており、昨年度の求人総数8,127人に対し、既に約96.7%までの求人数。）

② 求職者数は、4,463人で前年同期に比べ4.8%減少。

③ 求人倍率は、1.76倍で前年同期に比べ0.29ポイント上昇。

（平成15年度以降5年連続で対前年同期を上回っており、7月末現在の求人倍率が1.7倍以上となったのは、平成9年度（平成10年3月卒業者）の1.79倍以来10年ぶり。）

（求人増加率の高い主な産業）

○ 建設業 19.8%増の 622人

○ 製造業 13.2%増の 4,295人

（製造業は、求人総数の54.6%）

・輸送用機械器具製造業 25.0%増の1,059人

・金属製品製造業 22.4%増の 459人

○ 医療・福祉 51.6%増の 473人

(求人数の増加した要因)

- 景気の回復を反映して、特に製造業を中心に企業の採用意欲が高まっていること。
- 団塊の世代の退職等により、採用を控えていた企業に需要が出てきたこと。

(高校生に対する就職支援策)

ハローワークにおいては、次の事業を積極的に展開し、一人でも多くの高校生が希望に応じた就職ができるよう支援をしていくこととしている。

- 県内全ハローワークに配置した若年者ジョブサポーターを活用し、学校訪問等による就職希望者に対する個別就職支援を実施。
- 高校生徒による県内産業視察を実施し、職業・産業等の理解を促進。
 - ・ 県内産業視察・・・県内5ハローワークで実施
- 高校生に対する就職ガイダンスの実施による、就職活動を始めに当たっての十分な動機付け、情報提供、面接対策等の実践的な指導。
 - ・ 高校3年生に対する就職ガイダンス・・・7月から8月に15回開催
 - ・ 高校2年生に対する就職ガイダンス・・・1月から3月に15回開催

【中学校新卒者】

- ① 求人数は、 71人で前年同期に比べ 42.0%増加。
- ② 求職者数は、 97人で前年同期に比べ 5.8%減少。
- ③ 求人倍率は、 0.73倍で前年同期に比べ 0.25ポイント上昇。

(参 考)

- 1 求職者数は、学校又はハローワークの紹介により就職を希望する生徒の状況を取りまとめたものである。
- 2 平成20年3月高校・中学校新卒者の採用選考・内定開始期日は、厚生労働・文部科学両省において、次のとおり定められている。
 - 高 校 平成19年9月16日以降
 - 中 学 平成20年1月 1日以降(積雪指定地域においては、平成19年12月1日以降)

平成20年 3月新規学校卒業者の職業紹介状況

平成19年7月末現在

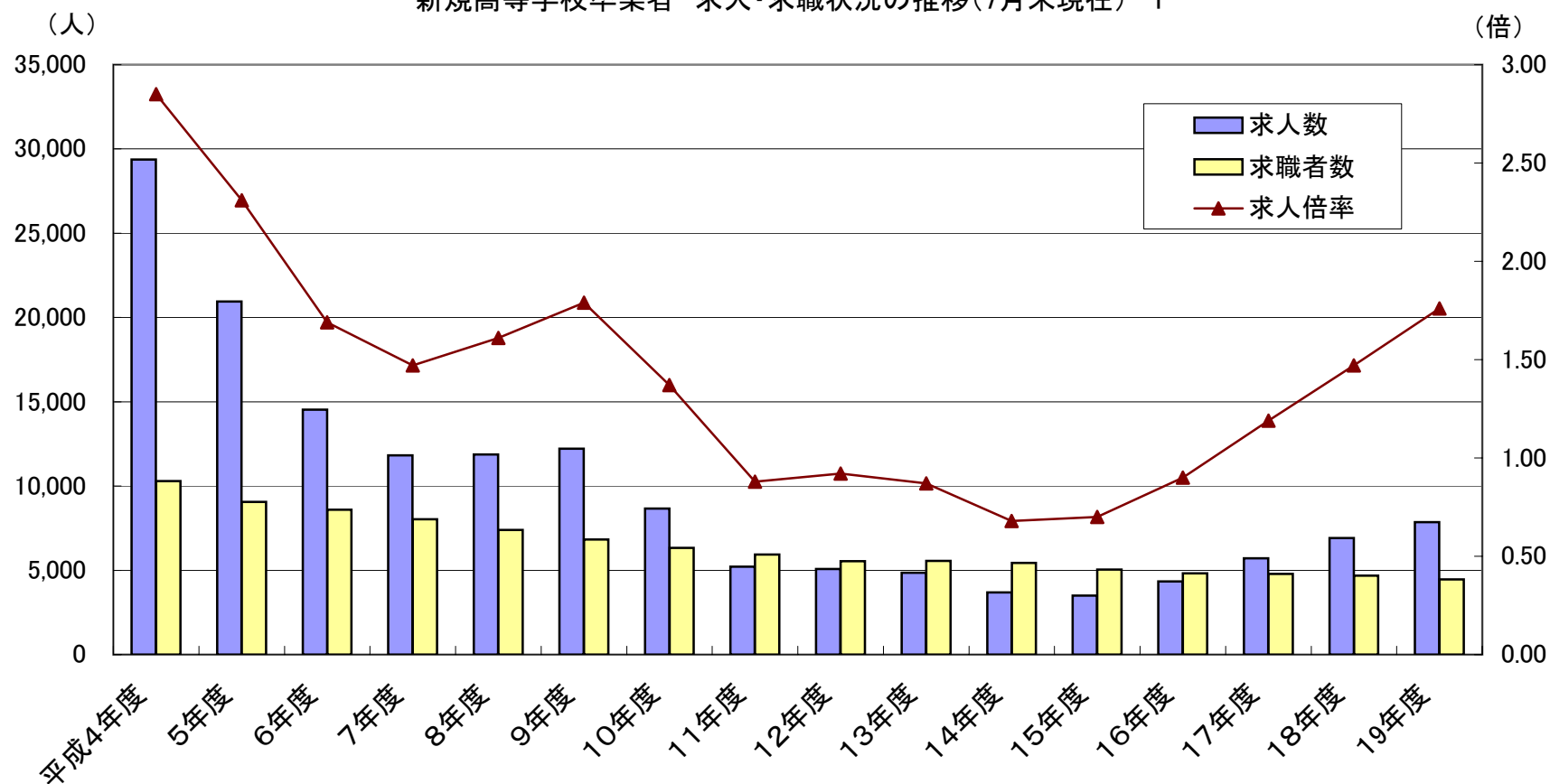
岐阜労働局職業安定課

項目 学校別	① 卒業予定者数			② 求職者数			③ 求人数	④ 就職者数				就職率 (%)	⑤ うち県内への就職者数				⑥ うち県外への就職者数						
	(人)	(人)	(人)	(人)	(人)	(人)	(人)	(人)	(人)	(人)	(人)		(人)	(人)	構成比 (%)	(人)	(人)	(人)	構成比 (%)				
	計	男	女	計	男	女	計	計	男	女	計		男	女	計	男	女	計	男	女	計		
中 学	20,937	10,764	10,173	103	69	34	50																
	21,119	10,738	10,381	97	67	30	71	0	0	0	0.0	0	0	0	--	0	0	0	--	0	0	0	--
	0.9	▲ 0.2	2.0	▲ 5.8	▲ 2.9	▲ 11.8	42.0	--	--	--	0.0	--	--	--	--	--	--	--	--	--	--	--	--
高 校	20,667	10,470	10,197	4,687	2,502	2,185	6,913																
	19,701	9,973	9,728	4,463	2,471	1,992	7,860	0	0	0	0.0	0	0	0	--	0	0	0	--	0	0	0	--
	▲ 4.7	▲ 4.7	▲ 4.6	▲ 4.8	▲ 1.2	▲ 8.8	13.7	--	--	--	0.0	--	--	--	--	--	--	--	--	--	--	--	--

項目 学校別	⑦	⑧ 充足数				⑨ うち県外からの充足数			
	求人倍率	(人)	(人)	(人)	充足率	(人)	(人)	(人)	充足率
	③/② (倍)	計	男	女	⑧/③ (%)	計	男	女	(%)
中 学	0.49								
	0.73	0	0	0	0.0	0	0	0	0.0
	0.25	--	--	--	0.0	--	--	--	0.0
高 校	1.47								
	1.76	0	0	0	0.0	0	0	0	0.0
	0.29	--	--	--	0.0	--	--	--	0.0

上 段：平成19年3月卒業分
 中 段：平成20年3月卒業予定者分
 下 段：対前年同月比 %
 卒業予定者は平成19年5月15日現在数
 就職者数は平成20年3月末までは就職内定者数
 就職率は平成20年3月末までは就職内定率

新規高等学校卒業生 求人・求職状況の推移(7月末現在) 1



卒業年度	平成4年度	5年度	6年度	7年度	8年度	9年度	10年度	11年度	12年度	13年度	14年度	15年度	16年度	17年度	18年度	19年度
求人	29,370	20,940	14,525	11,815	11,872	12,222	8,657	5,213	5,078	4,850	3,682	3,508	4,341	5,712	6,913	7,860
求職者	10,299	9,060	8,604	8,036	7,387	6,826	6,325	5,935	5,540	5,555	5,444	5,042	4,823	4,793	4,687	4,463
求人倍率	2.85	2.31	1.69	1.47	1.61	1.79	1.37	0.88	0.92	0.87	0.68	0.70	0.90	1.19	1.47	1.76