

岐阜労働局発表  
平成19年 3月13日

	岐阜労働局	職業安定課
担	課長	林 哲郎
	職業指導官	熊田 克也
当	電話	263-5519

平成19年3月高校・中学新卒者の就職内定状況（平成19年1月末現在）について  
**（1月末の高校生の就職内定率95%超え全国第3位！）**

本日、厚生労働省において、全国の平成19年1月末現在における来春の高校・中学の新卒者に係る就職内定状況等の概要が発表されたところですが、岐阜労働局の状況については次のとおりです。

**【高校新卒者】**

就職内定率は95.3%と、対前年同期1.5ポイント上昇し平成9年度以来9年ぶりに95%台の高い数値となりました。男子が96.0%で前年同期に比べ0.9ポイント、女子は94.4%で前年同期に比べ2.1ポイントそれぞれ上昇しました。

就職内定者数は総数で前年同期を9人上回る4,144人で0.2%増加しました。

求人数は、前年同期に比べ1,093人増え8,070人となり8千人台以上となったのは最近では平成10年度以来のことです。

就職内定率が高い数値となった要因としては、製造業（特に一般機械器具、電気機械器具、輸送用機械器具等）や卸売・小売業での求人増加にともなって、就職内定者数が同産業を中心に増加したことが挙げられます。

詳細については次のとおりです。

① 求人数 8,070人で前年同期に比べ15.7%増加。

\* 最近では平成10年度の9,576人に次ぐ高い数値。

\* 求人増加の高い主な産業

○ 製造業 15.7%増の 4,185人

・一般機械器具製品製造業 29.5%増の764人

・電気機械器具製造業 32.1%増の214人

・輸送用機械器具製造業 13.7%増の887人

（製造業は求人総数の51.9%を占めている）

○ 卸売・小売業 21.9%増の 897人

② 求職者数 4,350人で前年同期に比べ 1.3%減少。

\* 男子が2,377人、女子が1,973人でそれぞれ1.6%、1.0%の減少

③ 求人倍率 1.86倍で前年同期に比べ 0.27ポイント上昇。

\* 最近では平成9年度の2.06倍に次ぐ高い数値。

④ 就職内定者数 4,144人で前年同期に比べ 0.2%増加。

\* 男子が2,281人で0.7%の減少、女子は1,863人で1.4%の増加。

⑤ 就職内定率は **95.3%**で前年同期に比べ **1.5**ポイント上昇。

\* 全国で3番目に高い数値（1位 愛知県 96.3%、2位 三重県 95.3%）

【中学校新卒者】

- ① 求人数は、 160人で前年同期に比べ10.6%減少。
- ② 求職者数は、 157人で前年同期に比べ3.1%減少。
- ③ 求人倍率は、 1.02倍で前年同期に比べ0.09ポイント下回る。

(参 考)

1. 高校生に対する就職支援策等

県内全ハローワークに配置した若年者ジョブサポーターが、学校訪問等による就職希望者に対する個別就職支援を積極的に展開し、一人でも多くの高校生が希望に応じた就職ができるよう支援をしている。

2. 求職者数は学校又はハローワークの紹介により就職を希望する生徒の状況を取りまとめたものである。

3. 平成19年3月高校・中学校新卒者の採用選考・内定開始期日は、厚生労働・文部科学両省において次のとおり定められている。

- 高 校 平成18年9月16日以降
- 中 学 平成19年1月1日以降

(積雪指定地域においては、平成18年12月1日以降)

4. 岐阜県内においては、高校生については平成18年12月1日から一人2社まで応募推薦が可能となっている。

## 平成19年 3月新規学校卒業者の職業紹介状況

平成19年1月末現在

岐阜労働局職業安定課

項目 学校別	① 卒業予定者数			② 求職者数			③ 求人数	④ 就職者数				就職率 (%)	⑤ うち県内への就職者数				⑥ うち県外への就職者数			
	(人)	(人)	(人)	(人)	(人)	(人)	(人)	(人)	(人)	(人)	(人)		(人)	(人)	構成比 (%)	(人)	(人)	(人)	構成比 (%)	
	計	男	女	計	男	女	計	計	男	女	計		男	女	構成比 (%)	計	男	女	構成比 (%)	
中学	21,280	10,925	10,355	162	106	56	179	41	28	13	25.3	30	21	9	73.2	11	7	4	26.8	
	20,937	10,764	10,173	157	96	61	160	52	37	15	33.1 ポイント	49	35	14	94.2 ポイント	3	2	1	5.8 ポイント	
	▲ 1.6	▲ 1.5	▲ 1.8	▲ 3.1	▲ 9.4	8.9	▲ 10.6	26.8	32.1	15.4	7.8	63.3	66.7	55.6	21.1	▲ 72.7	▲ 71.4	▲ 75.0	▲ 21.1	
高校	21,394	10,842	10,552	4,408	2,416	1,992	6,977	4,135	2,297	1,838	93.8	3,092	1,620	1,472	74.8	1,043	677	366	25.2	
	20,667	10,470	10,197	4,350	2,377	1,973	8,070	4,144	2,281	1,863	95.3 ポイント	3,037	1,599	1,438	73.3 ポイント	1,107	682	425	26.7 ポイント	
	▲ 3.4	▲ 3.4	▲ 3.4	▲ 1.3	▲ 1.6	▲ 1.0	15.7	0.2	▲ 0.7	1.4	1.5	▲ 1.8	▲ 1.3	▲ 2.3	▲ 1.5	6.1	0.7	16.1	1.5	

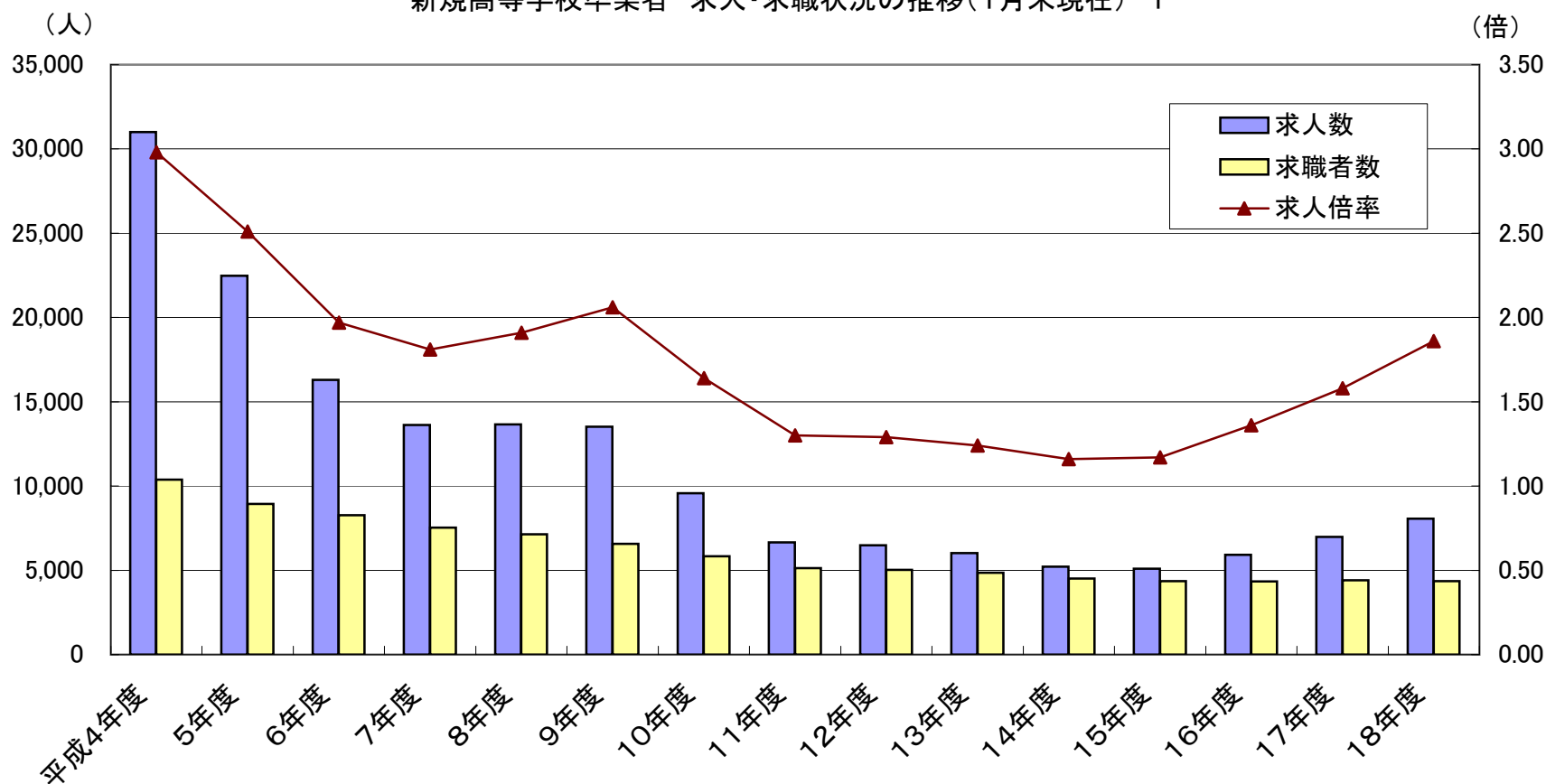
項目 学校別	⑦ 求人倍率 ③/② (倍)	⑧ 充足数				⑨ うち県外からの充足数			
		(人)	(人)	(人)	充足率	(人)	(人)	(人)	充足率
		計	男	女	⑧/③ (%)	計	男	女	(%)
中学	1.10	37	27	10	20.7	2	2	0	1.1
	1.02 ポイント	51	36	15	31.9 ポイント	10	8	2	6.3 ポイント
	▲ 0.09	37.8	33.3	50.0	11.2	400.0	300.0	—	5.1
高校	1.58	3,060	1,590	1,470	43.9	263	146	117	3.8
	1.86 ポイント	3,001	1,564	1,437	37.2 ポイント	263	136	127	3.3 ポイント
	0.27	▲ 1.9	▲ 1.6	▲ 2.2	▲ 6.7	0.0	▲ 6.8	8.5	▲ 0.5

上 段：平成18年3月卒業分  
 中 段：平成19年3月卒業予定者分  
 下 段：対前年同月比 %  
 卒業予定者は平成18年5月15日現在数  
 就職者数は平成19年3月末までは就職内定者数  
 就職率は平成19年3月末までは就職内定率

※ 補足：男女別就職率(%) ( )内は前年同月値

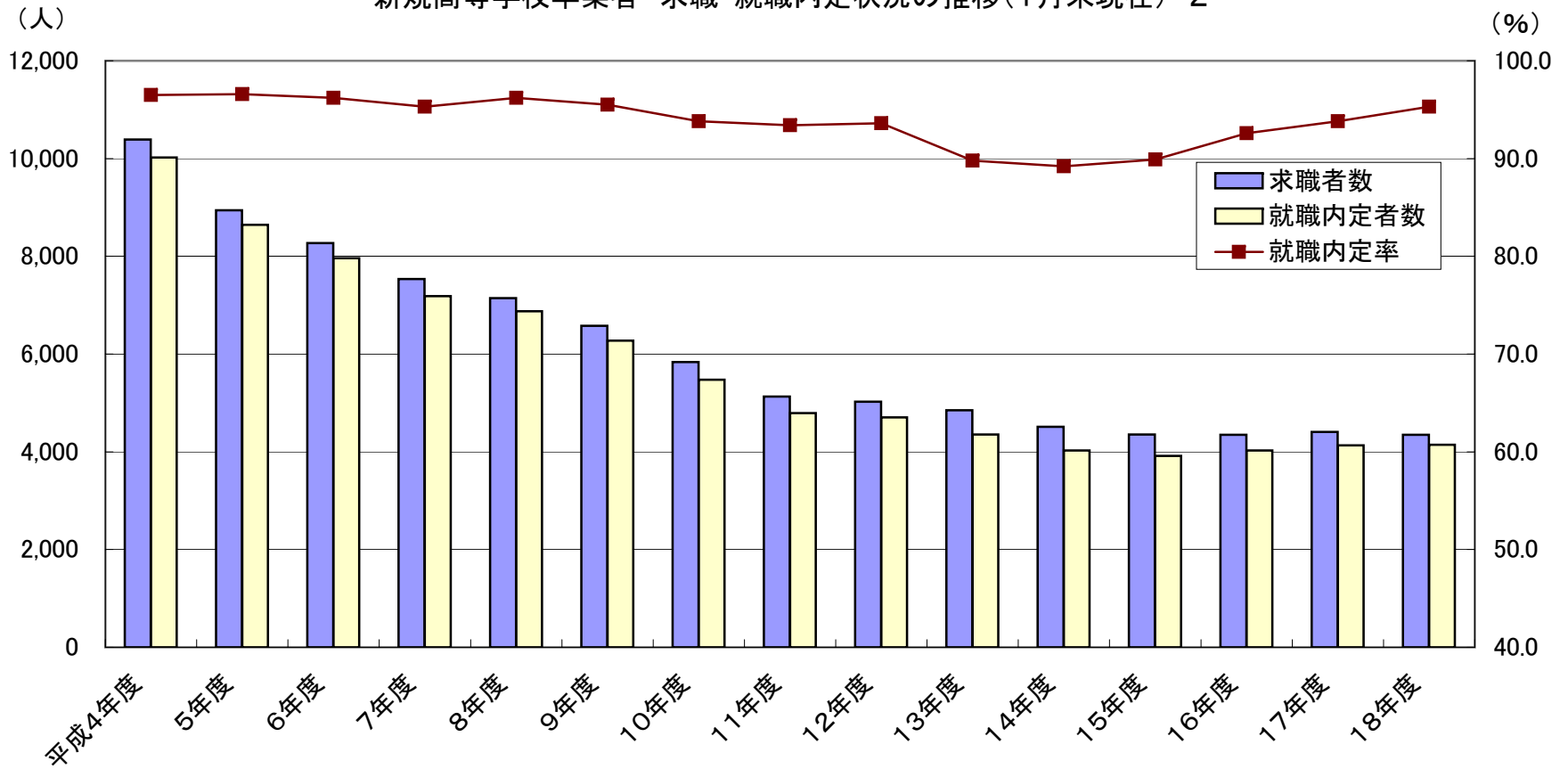
中学	計	33.1 (25.3)	高校	計	95.3 (93.8)
	男	38.5 (26.4)		男	96.0 (95.1)
	女	24.6 (23.2)		女	94.4 (92.3)

新規高等学校卒業生 求人・求職状況の推移(1月末現在) 1



卒業年度	平成4年度	5年度	6年度	7年度	8年度	9年度	10年度	11年度	12年度	13年度	14年度	15年度	16年度	17年度	18年度
求人	31,002	22,478	16,292	13,618	13,657	13,524	9,576	6,654	6,493	6,014	5,219	5,101	5,921	6,977	8,070
求職者	10,387	8,943	8,271	7,537	7,145	6,575	5,837	5,128	5,026	4,849	4,513	4,353	4,349	4,408	4,350
求人倍率	2.98	2.51	1.97	1.81	1.91	2.06	1.64	1.30	1.29	1.24	1.16	1.17	1.36	1.58	1.86

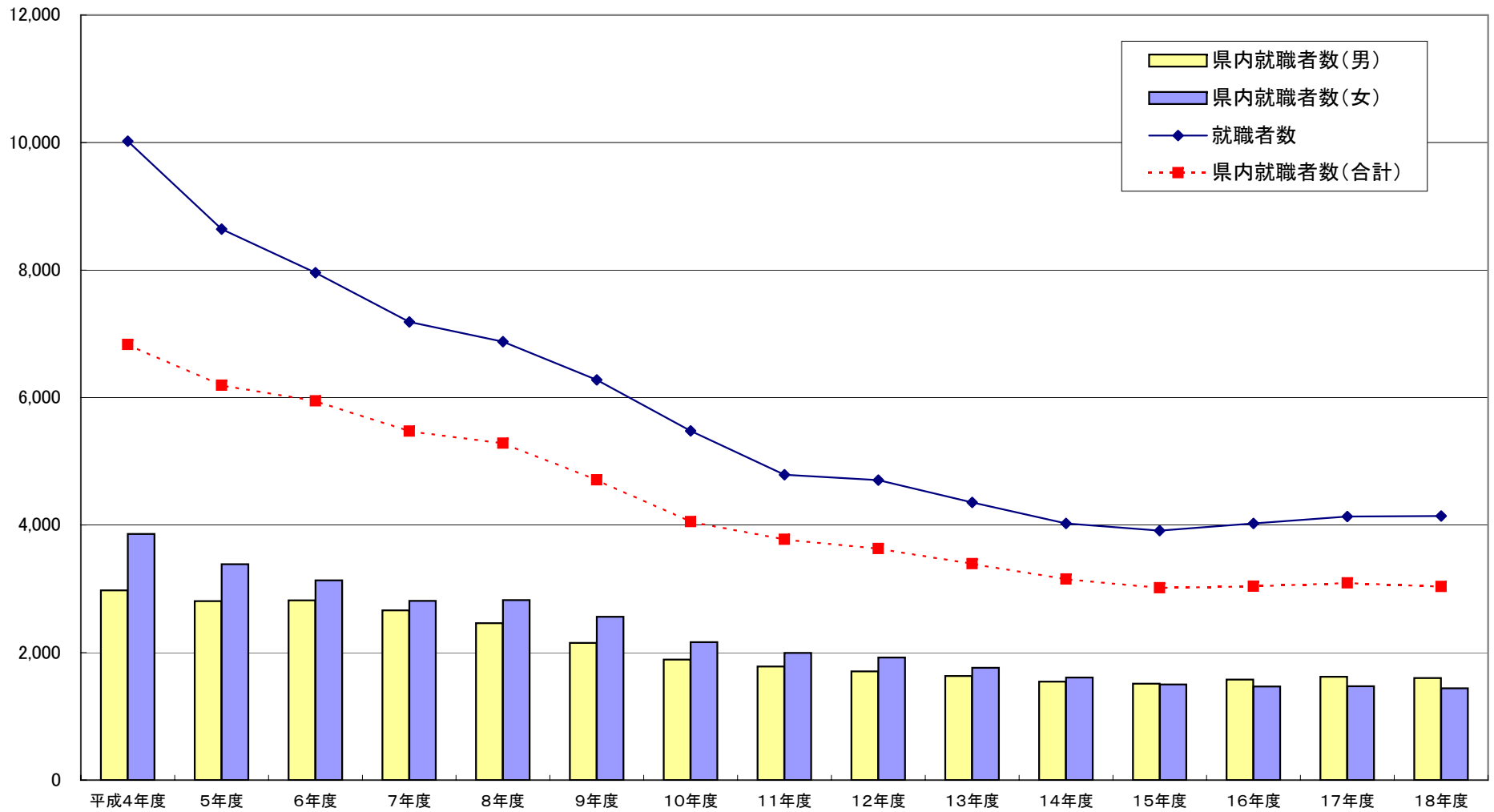
新規高等学校卒業生 求職・就職内定状況の推移(1月末現在) 2



卒業年度	平成4年度	5年度	6年度	7年度	8年度	9年度	10年度	11年度	12年度	13年度	14年度	15年度	16年度	17年度	18年度
求職者数	10,387	8,943	8,271	7,537	7,145	6,575	5,837	5,128	5,026	4,849	4,513	4,353	4,349	4,408	4,350
就職内定者数	10,020	8,643	7,959	7,186	6,875	6,277	5,476	4,791	4,704	4,356	4,025	3,914	4,025	4,135	4,144
就職内定率	96.5	96.6	96.2	95.3	96.2	95.5	93.8	93.4	93.6	89.8	89.2	89.9	92.6	93.8	95.3

新規高等学校卒業生 県内就職状況の推移(1月末現在) 3

(人)



卒業年度	平成4年度	5年度	6年度	7年度	8年度	9年度	10年度	11年度	12年度	13年度	14年度	15年度	16年度	17年度	18年度
就職者数	10,020	8,643	7,959	7,186	6,875	6,277	5,476	4,791	4,704	4,356	4,025	3,914	4,025	4,135	4,144
県内就職者数(合計)	6,834	6,194	5,949	5,472	5,284	4,711	4,054	3,776	3,630	3,393	3,151	3,015	3,041	3,092	3,037
県内就職者数(男)	2,975	2,807	2,818	2,662	2,461	2,150	1,891	1,782	1,706	1,633	1,544	1,514	1,575	1,620	1,599
県内就職者数(女)	3,859	3,387	3,131	2,810	2,823	2,561	2,163	1,994	1,924	1,760	1,607	1,501	1,466	1,472	1,438
県内就職率	68.2	71.7	74.7	76.1	76.9	75.1	74.0	78.8	77.2	77.9	78.3	77.0	75.6	74.8	73.3