

岐阜労働局発表
平成19年 1月12日

	岐阜労働局	職業安定課
担	課長	林 哲郎
	職業指導官	熊田 克也
当	電話	263-5519

平成19年3月高校・中学新卒者の就職内定状況（平成18年11月末現在）について
（11月末高校生の就職内定率 全国第3位！）

本日、厚生労働省において、全国の平成18年11月末現在における来春の高校・中学の新卒者に係る就職内定状況等の概要が発表されたところですが、岐阜労働局の状況については次のとおりです。

【高校新卒者】

11月末における県内ハローワークへの求人申込み状況は、電気機械器具や一般機械器具等を中心とした製造業、サービス業、医療・福祉、卸売・小売業で求人数が伸び、7,993人（前年同期に比べ17.6%の増加）となり3年連続で前年同期を上回りました。

一方、求職者は4,374人で前年同期に比べ4.2%減少しました。

これにより、求人倍率は1.83倍となり4年連続で前年同期に比べ改善しました。

就職内定者数は総数で3,928人と0.3%増加しましたが、県内への就職内定者数は2,847人と2.1%減少、一方県外は1,081人で7.0%増加しました。
就職内定率は89.8%と、対前年同期4.0ポイント上昇し4年連続で改善がみられました。男子が92.4%で前年同期に比べ4.8ポイント、女子は86.7%で前年同期に比べ3.0ポイントそれぞれ上昇しました。

就職内定率が前年同期を上回った要因としては、生徒が早い段階から応募企業を選定する準備が整っていたことと企業も積極的に採用を進めたことが挙げられ、特に求人の多い電気機械器具、一般機械器具、輸送用機械器具等の製造業や小売業等で就職内定者数が増加しています。

詳細については次のとおりです。

① 求人数 7,993人で前年同期に比べ17.6%増加。

* 求人増加率の高い主な産業

- 製造業 17.5%増の 4,161人
 - 製造業は求人総数の52.1%を占めている
 - ・ 一般機械器具製品製造業 30.8%増の760人
 - ・ 電気機械器具製造業 32.3%増の213人
- サービス業 26.7%増の 1,010人
- 医療、福祉 23.8%増の 406人
- 卸売・小売業 23.5%増の 879人

- * 求人の減少している産業
 - 飲食店・宿泊業 3.5%減の 301人
- ② 求職者数 4,374人で前年同期に比べ 4.2%減少。
 - * 就職を希望する生徒数は、統計値の確認できる平成4年度以降最低の数値。
- ③ 求人倍率 1.83倍で前年同期に比べ 0.34ポイント上昇。
 - * 4年連続で前年同期を上回り、平成10年度以来最も高い数値。
- ④ 就職内定者数 3,928人で前年同期に比べ 0.3%増加。
 - * 男子が2,198人で0.6%の増加、女子は1,730人で0.2%の減少。
- ⑤ 就職内定率は 89.8%で前年同期に比べ 4.0ポイント上昇。
 - * 全国で3番目に高い数値 (1位愛知県 92.4%、2位三重県 91.5%)

【中学校新卒者】

- ① 求人数は、 127人で前年同期に比べ 2.4%増加。
- ② 求職者数は、 116人で前年同期に比べ 26.6%減少。
- ③ 求人倍率は、 1.09倍で前年同期に比べ 0.31ポイント上回る。

(参 考)

1. 高校生に対する就職支援策等

県内全ハローワークに配置した若年者ジョブサポーターが、学校訪問等による就職希望者に対する個別就職支援を積極的に展開し、一人でも多くの高校生が希望に応じた就職ができるよう支援をしている。

2. 求職者数は学校又はハローワークの紹介により就職を希望する生徒の状況を取りまとめたものである。

3. 平成19年3月高校・中学校新卒者の採用選考・内定開始期日は、厚生労働・文部科学両省において次のとおり定められている。

- 高 校 平成18年9月16日以降
- 中 学 平成19年1月1日以降

(積雪指定地域においては、平成18年12月1日以降)

4. 岐阜県内においては、高校生について平成18年12月1日から一人2社まで応募推薦が可能となっている。

平成19年 3月新規学校卒業者の職業紹介状況

平成18年11月末現在

岐阜労働局職業安定課

項目 学校別	① 卒業予定者数			② 求職者数			③ 求人数	④ 就職者数				就職率 (%)	⑤ うち県内への就職者数				⑥ うち県外への就職者数			
	(人)	(人)	(人)	(人)	(人)	(人)	(人)	(人)	(人)	(人)	(人)		(人)	(人)	(人)	(人)	(人)	(人)	(人)	(人)
	計	男	女	計	男	女	計	計	男	女	ポイント		計	男	女	構成比 (%)	計	男	女	構成比 (%)
中 学	21,280	10,925	10,355	158	102	56	124													
	20,937	10,764	10,173	116	66	50	127	0	0	0	0.0	0	0	0	--	0	0	0	--	
	▲ 1.6	▲ 1.5	▲ 1.8	▲ 26.6	▲ 35.3	▲ 10.7	2.4	--	--	--	0.0	--	--	--	--	--	--	--	--	
高 校	21,394	10,842	10,552	4,565	2,494	2,071	6,795	3,918	2,184	1,734	85.8	2,908	1,525	1,383	74.2	1,010	659	351	25.8	
	20,667	10,470	10,197	4,374	2,379	1,995	7,993	3,928	2,198	1,730	89.8	2,847	1,514	1,333	72.5	1,081	684	397	27.5	
	▲ 3.4	▲ 3.4	▲ 3.4	▲ 4.2	▲ 4.6	▲ 3.7	17.6	0.3	0.6	▲ 0.2	4.0	▲ 2.1	▲ 0.7	▲ 3.6	▲ 1.7	7.0	3.8	13.1	1.7	

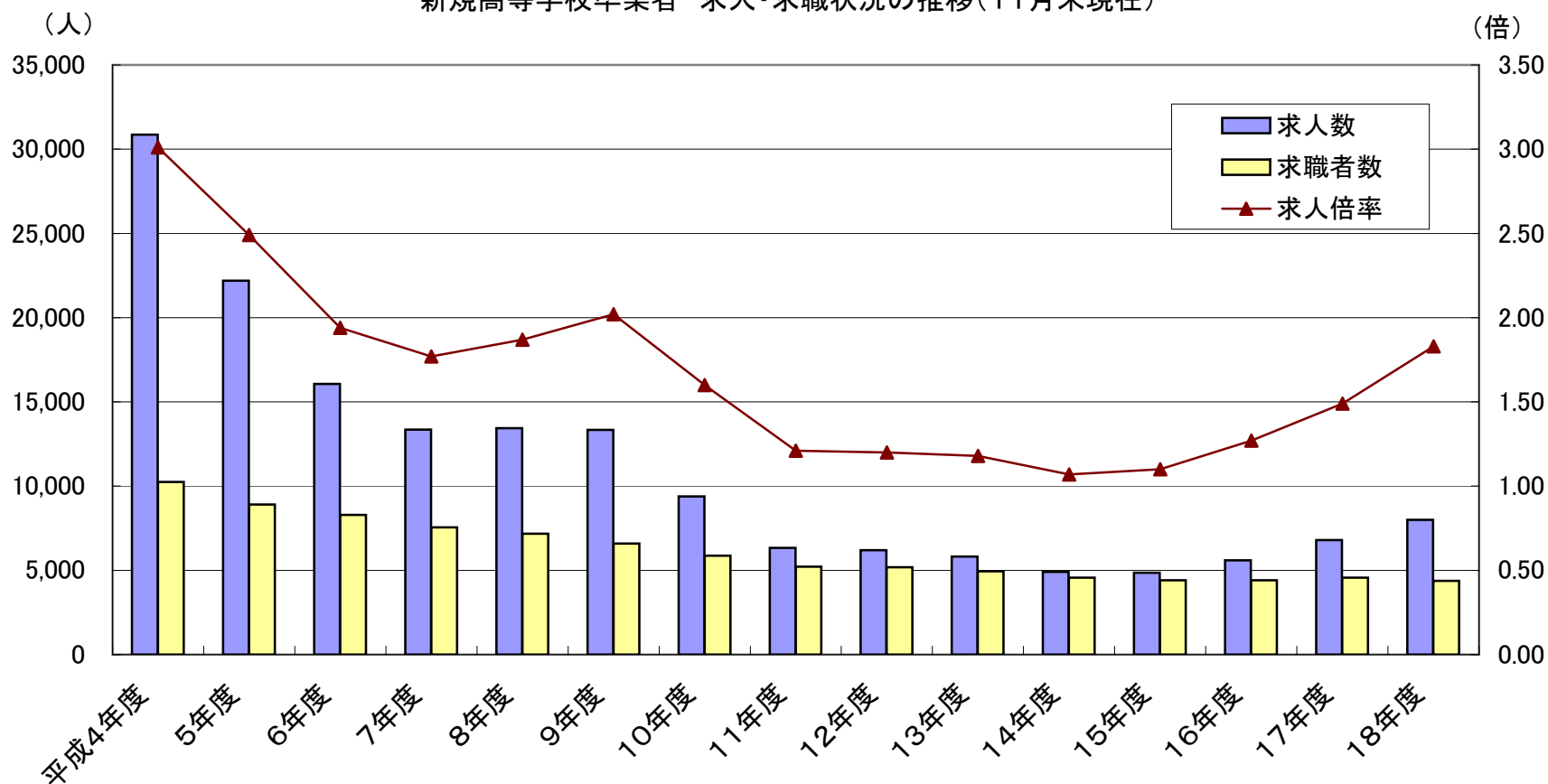
項目 学校別	⑦ 求人倍率 ③/② (倍)	⑧ 充足数				⑨ うち県外からの充足数			
		(人)	(人)	(人)	充足率	(人)	(人)	(人)	充足率
		計	男	女	⑧/③ (%)	計	男	女	(%)
中 学	0.78								
	1.09	0	0	0	0.0	0	0	0	0.0
	0.31	--	--	--	0.0	--	--	--	0.0
高 校	1.49	2,884	1,498	1,386	42.4	257	143	114	3.8
	1.83	2,838	1,517	1,321	35.5	277	154	123	3.5
	0.34	▲ 1.6	1.3	▲ 4.7	▲ 6.9	7.8	7.7	7.9	▲ 0.3

上 段：平成18年3月卒業分
 中 段：平成19年3月卒業予定者分
 下 段：対前年同月比 %
 卒業予定者は平成18年5月15日現在数
 就職者数は平成19年3月末までは就職内定者数
 就職率は平成19年3月末までは就職内定率

※ 補足：男女別就職率(%) ()内は前年同月値

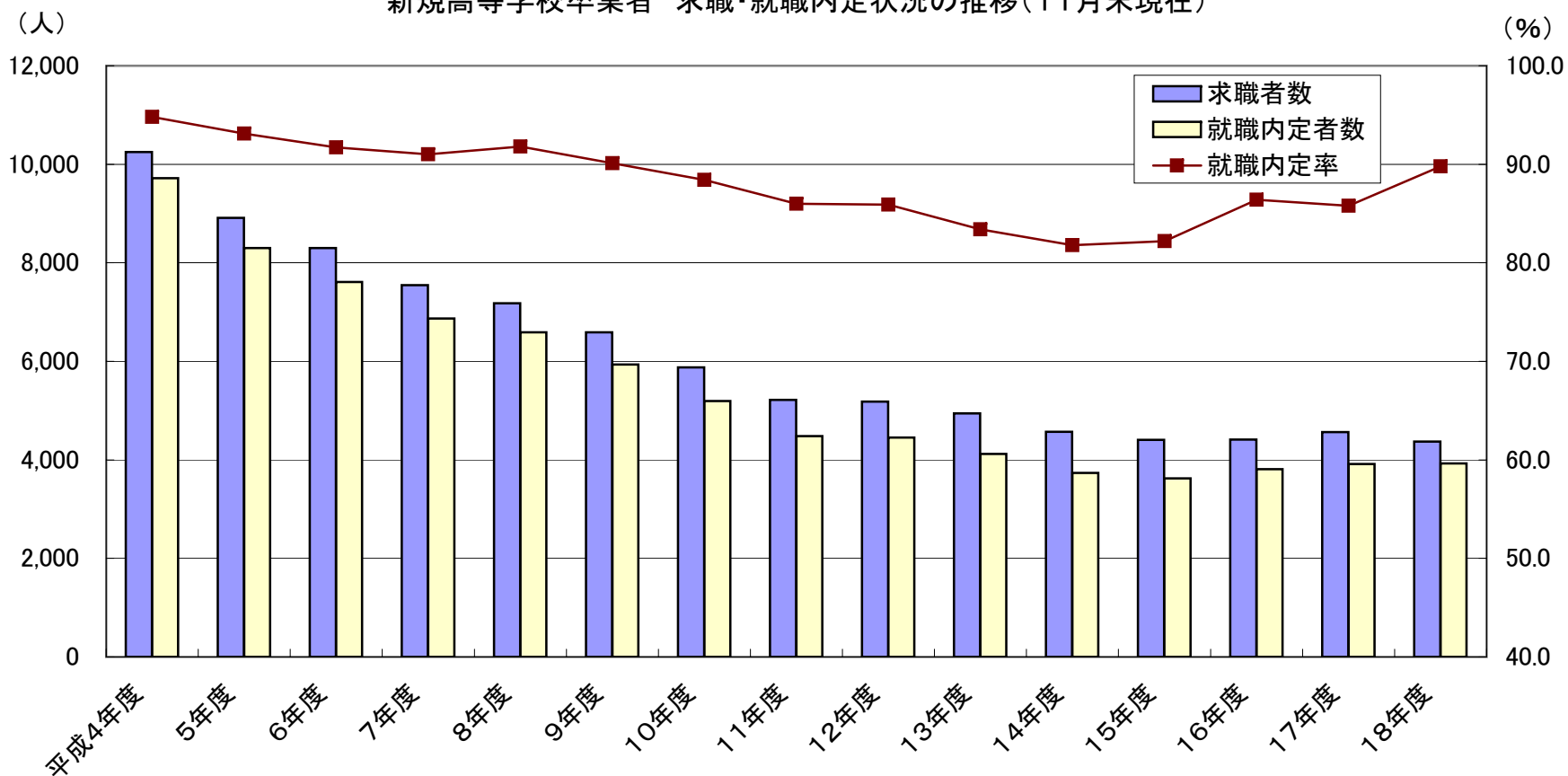
中学	計	0.0	--	高校	計	89.8	(85.8)
	男	0.0	--		男	92.4	(87.6)
	女	0.0	--		女	86.7	(83.7)

新規高等学校卒業生 求人・求職状況の推移(11月末現在)



卒業年度	平成4年度	5年度	6年度	7年度	8年度	9年度	10年度	11年度	12年度	13年度	14年度	15年度	16年度	17年度	18年度
求人	30,866	22,189	16,070	13,360	13,434	13,338	9,385	6,329	6,202	5,823	4,908	4,864	5,601	6,795	7,993
求職者	10,251	8,914	8,298	7,549	7,180	6,590	5,878	5,218	5,184	4,943	4,572	4,408	4,415	4,565	4,374
求人倍率	3.01	2.49	1.94	1.77	1.87	2.02	1.60	1.21	1.20	1.18	1.07	1.10	1.27	1.49	1.83

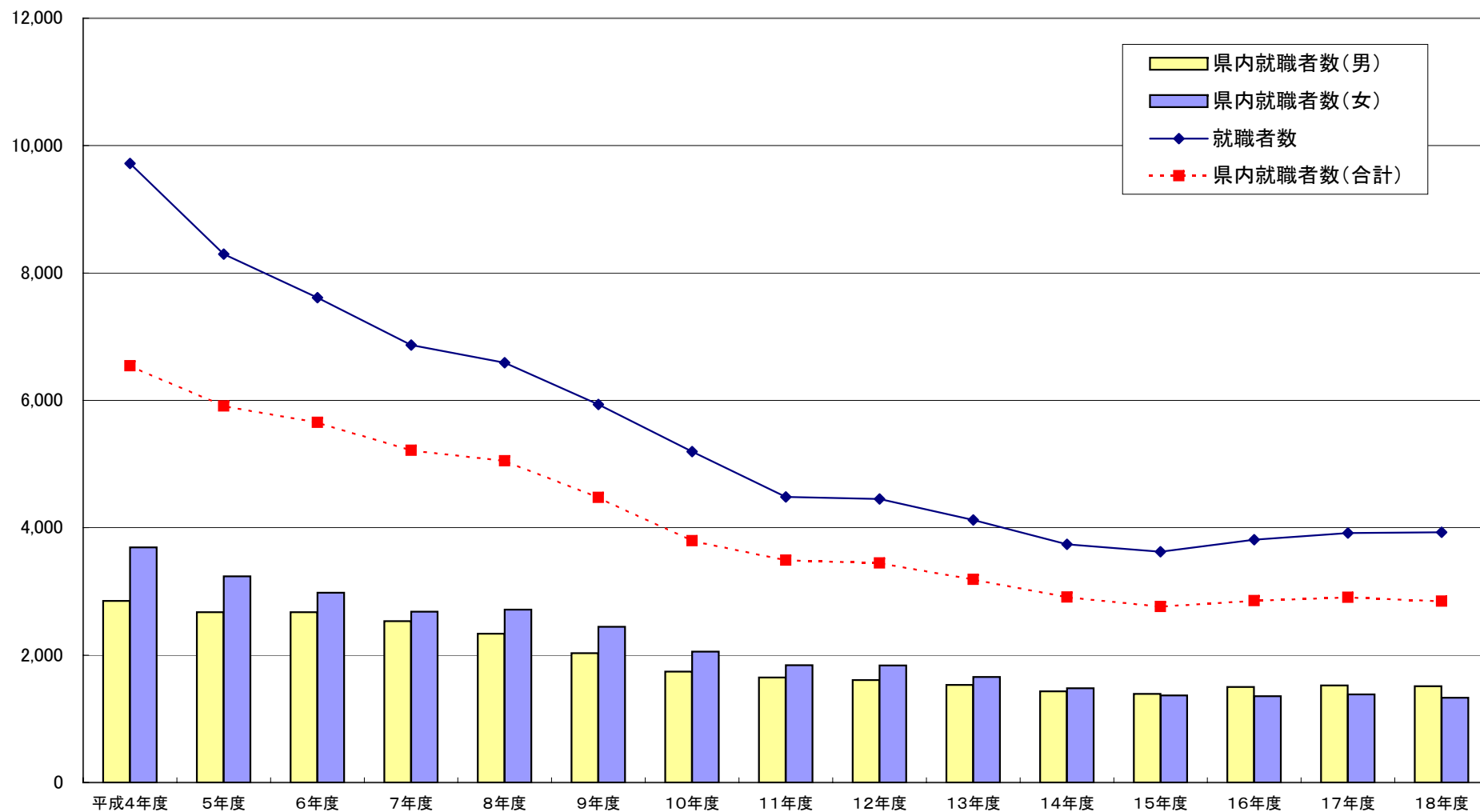
新規高等学校卒業生 求職・就職内定状況の推移(11月末現在)



卒業年度	平成4年度	5年度	6年度	7年度	8年度	9年度	10年度	11年度	12年度	13年度	14年度	15年度	16年度	17年度	18年度
求職者数	10,251	8,914	8,298	7,549	7,180	6,590	5,878	5,218	5,184	4,943	4,572	4,408	4,415	4,565	4,374
就職内定者数	9,720	8,297	7,613	6,869	6,591	5,937	5,194	4,485	4,453	4,120	3,738	3,623	3,814	3,918	3,928
就職内定率	94.8	93.1	91.7	91.0	91.8	90.1	88.4	86.0	85.9	83.4	81.8	82.2	86.4	85.8	89.8

(人)

新規高等学校卒業生 県内就職状況の推移(11月末現在)



卒業年度	平成4年度	5年度	6年度	7年度	8年度	9年度	10年度	11年度	12年度	13年度	14年度	15年度	16年度	17年度	18年度
就職者数	9,720	8,297	7,613	6,869	6,591	5,937	5,194	4,485	4,453	4,120	3,738	3,623	3,814	3,918	3,928
県内就職者数(合計)	6,541	5,911	5,654	5,216	5,049	4,475	3,796	3,489	3,448	3,189	2,911	2,762	2,857	2,908	2,847
県内就職者数(男)	2,851	2,673	2,676	2,534	2,335	2,029	1,741	1,647	1,610	1,533	1,432	1,393	1,501	1,525	1,514
県内就職者数(女)	3,690	3,238	2,978	2,682	2,714	2,446	2,055	1,842	1,838	1,656	1,479	1,369	1,356	1,383	1,333
県内就職率	67.3	71.2	74.3	75.9	76.6	75.4	73.1	77.8	77.4	77.4	77.9	76.2	74.9	74.2	72.5