

岐阜労働局発表  
平成18年11月10日

担	岐阜労働局 職業安定課	課長 林 哲郎
	職業指導官	熊田 克也
当	電話	263-5519

平成19年3月高校・中学新卒者の就職内定状況（平成18年9月末現在）について  
（高校生の就職内定率57.8% 4年連続改善）

本日、厚生労働省において、全国の平成18年9月末現在における来春の高校・中学の新卒者に係る就職内定状況等の概要が発表されたところですが、岐阜労働局の状況については次のとおりです。

【高校新卒者】（別表参照）

平成19年3月に卒業する高校生を対象とした採用選考・内定が9月16日から開始されました。

9月末における県内ハローワークへの求人申込み状況は、一般機械器具、電気機械器具等を中心とした製造業や、卸売・小売業、医療・福祉、サービス業で求人数が伸び、7,660人（前年同期に比べ18.3%の増加）となり3年連続で前年同期を上回りました。

一方、求職者は4,356人で前年同期に比べ4.8%減少しました。

これにより、求人倍率は1.76倍となり3年連続で前年同期に比べ改善しました。

就職者内定数は、2,516人で前年同期に比べ4.4%減少しました。なお、就職内定者数をみると県内就職内定者数が減少し、県外就職内定者数が大幅に増加しました。

就職内定率は57.8%と、対前年同期0.2ポイントの上昇となり4年連続で改善がみられました。

詳細については次のとおりです。

① 求人数 7,660人で前年同期に比べ18.3%増加。

\* 3年連続で前年同期を上回り、7千人を上回ったのは8年ぶり。また、昨年一年間の求人総数7,060人を既に上回る。

\* 求人増加率の高い主な産業

○ 製造業 19.2%増の 4,061人

（製造業は求人総数の53.0%を占めている）

・一般機械器具製品製造業 29.8%増の732人

・電気機械器具製造業 37.9%増の211人

○ 卸売・小売業 26.8%増の 847人

○ 医療、福祉 24.8%増の 392人

○ サービス業 19.0%増の 884人

② 求職者数 4,356人で前年同期に比べ 4.8%減少。

\* 就職を希望する生徒数は、統計値の確認できる平成5年以来最低の数値。

- ③ 求人倍率 1.76倍で前年同期に比べ0.34ポイント上昇。  
\* 3年連続で前年同期を上回り、平成10年以来最も高い数値。
- ④ 就職内定者数 2,516人で前年同期に比べ4.4%減少。  
\* うち県内への就職内定者数は、1,777人で前年同期に比べ9.8%減少。  
一方、県外への就職内定者数は、739人で前年同期に比べ11.6%増加。  
\* 職業別では前年同期に比べ生産工程・労務・技能職は11.8%、事務は9.9%とそれぞれ減少。一方、専門・技術・管理職は23.9%の増加。  
\* 企業規模別では前年同期に比べ29人以下で19.1%、30～99人で12.0%、100～299人で8.4%とそれぞれ減少。一方、1,000人以上では6.9%の増加。
- ⑤ 就職内定率は57.8%で前年同期に比べ0.2ポイント上昇。  
\* 4年連続で対前年同期を上回り、平成11年以来最も高い数値。  
\* 男子は62.5%で前年同期に比べ1.3ポイント上昇。  
女子は52.1%で前年同期に比べ1.1ポイント下降。

【中学校新卒者】(別表参照)

- ① 求人数は、108人で前年同期に比べ10.2%増加。  
② 求職者数は、105人で前年同期に比べ23.9%減少。  
③ 求人倍率は、1.03倍で前年同期に比べ0.32ポイント上回る。  
(参考)

1. 高校生に対する就職支援策等

ハローワークにおいては、次の事業を積極的に展開し、一人でも多くの高校生が希望に応じた就職ができるよう支援をしている。

- 県内全ハローワークに配置した若年者ジョブサポーターを活用し、学校訪問等による就職希望者に対する個別就職支援
- 就職面接会の開催等を通じたマッチングの促進
- 高校生生徒による県内産業視察を実施し、職業、産業等の理解促進  
・県内産業視察・・・県内6ハローワークで実施
- 高校生に対する就職ガイダンスの実施による、就職活動を始めるにあたっての十分な動機付け、情報提供、面接対策等の実践的な指導  
・高校3年生に対する就職ガイダンス・・・7月から8月に12回開催  
・高校2年生に対する就職ガイダンス・・・1月から3月に8回開催

2. 求職者数は学校又はハローワークの紹介により就職を希望する生徒の状況を取りまとめたものである。

3. 平成19年3月高校・中学校新卒者の採用選考・内定開始期日は、厚生労働・文部科学両省において次のとおり定められている。

- 高校 平成18年9月16日以降
- 中学 平成19年1月1日以降

(積雪指定地域においては、平成18年12月1日以降)

# 平成19年 3月新規学校卒業者の職業紹介状況

平成18年9月末現在

岐阜労働局職業安定課

項目 学校別	① 卒業予定者数			② 求職者数			③ 求人数	④ 就職者数				就職率 (%)	⑤ うち県内への就職者数				⑥ うち県外への就職者数			
	(人)	(人)	(人)	(人)	(人)	(人)	(人)	(人)	(人)	(人)	(人)		(人)	(人)	(人)	(人)	(人)	(人)	(人)	(人)
	計	男	女	計	男	女	計	計	男	女	計		計	男	女	構成比 (%)	計	男	女	構成比 (%)
中 学	21,280	10,925	10,355	138	84	54	98													
	20,937	10,764	10,173	105	66	39	108	0	0	0	0.0	0	0	0	--	0	0	0	--	
	▲ 1.6	▲ 1.5	▲ 1.8	▲ 23.9	▲ 21.4	▲ 27.8	10.2	--	--	--	0.0	--	--	--	--	--	--	--	--	
高 校	21,394	10,842	10,552	4,574	2,475	2,099	6,473	2,632	1,515	1,117	57.5	1,970	1,089	881	74.8	662	426	236	25.2	
	20,667	10,470	10,197	4,356	2,357	1,999	7,660	2,516	1,474	1,042	57.8	1,777	997	780	70.6	739	477	262	29.4	
	▲ 3.4	▲ 3.4	▲ 3.4	▲ 4.8	▲ 4.8	▲ 4.8	18.3	▲ 4.4	▲ 2.7	▲ 6.7	0.2	▲ 9.8	▲ 8.4	▲ 11.5	▲ 4.2	11.6	12.0	11.0	4.2	

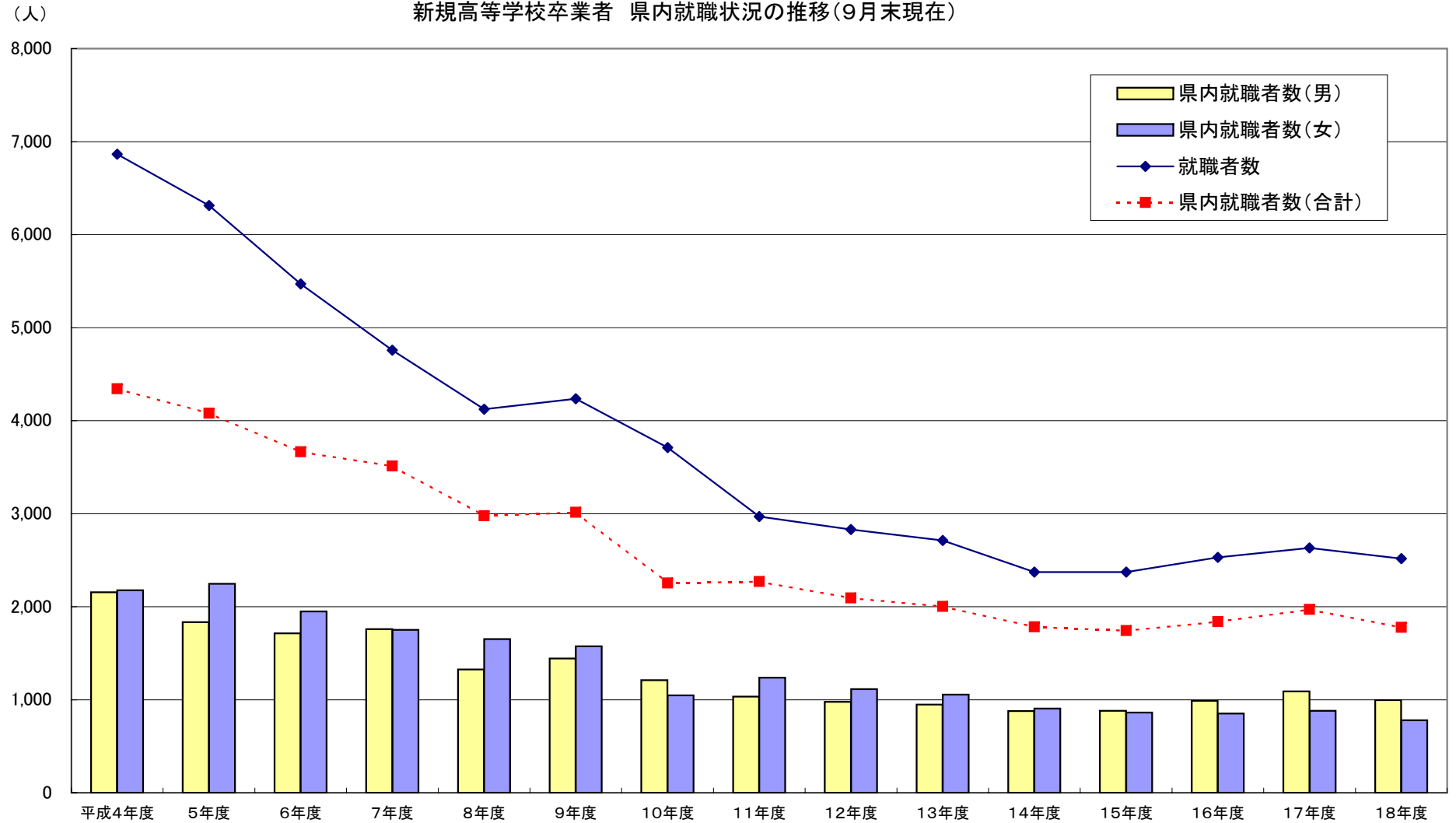
項目 学校別	⑦ 求人倍率 ③/② (倍)	⑧ 充足数				⑨ うち県外からの充足数			
		(人)	(人)	(人)	充足率	(人)	(人)	(人)	充足率
		計	男	女	⑧/③ (%)	計	男	女	⑨/③ (%)
中 学	0.71								
	1.03	0	0	0	0.0	0	0	0	0.0
	0.32	--	--	--	0.0	--	--	--	0.0
高 校	1.42	1,775	947	828	27.4	88	52	36	1.4
	1.76	1,609	882	727	21.0	79	47	32	1.0
	0.34	▲ 9.4	▲ 6.9	▲ 12.2	▲ 6.4	▲ 10.2	▲ 9.6	▲ 11.1	▲ 0.3

上 段：平成18年3月卒業分  
 中 段：平成19年3月卒業予定者分  
 下 段：対前年同月比 %  
 卒業予定者は平成18年5月15日現在数  
 就職者数は平成19年3月末までは就職内定者数  
 就職率は平成19年3月末までは就職内定率

※ 補足：男女別就職率(%) ( )内は前年同月値

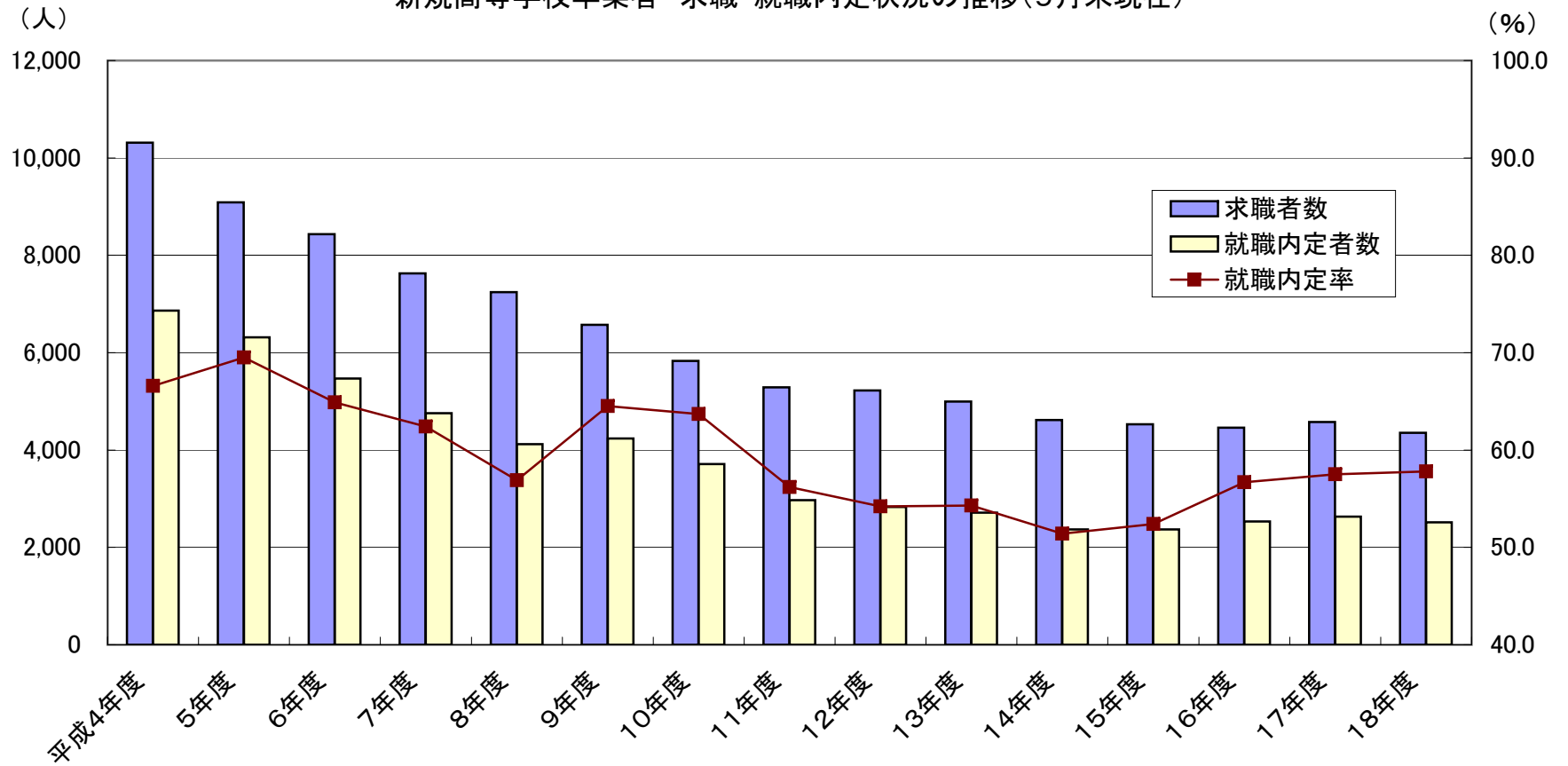
中学	計	0.0	--	高校	計	57.8	( 57.5 )
	男	0.0	--		男	62.5	( 61.2 )
	女	0.0	--		女	52.1	( 53.2 )

新規高等学校卒業生 県内就職状況の推移(9月末現在)



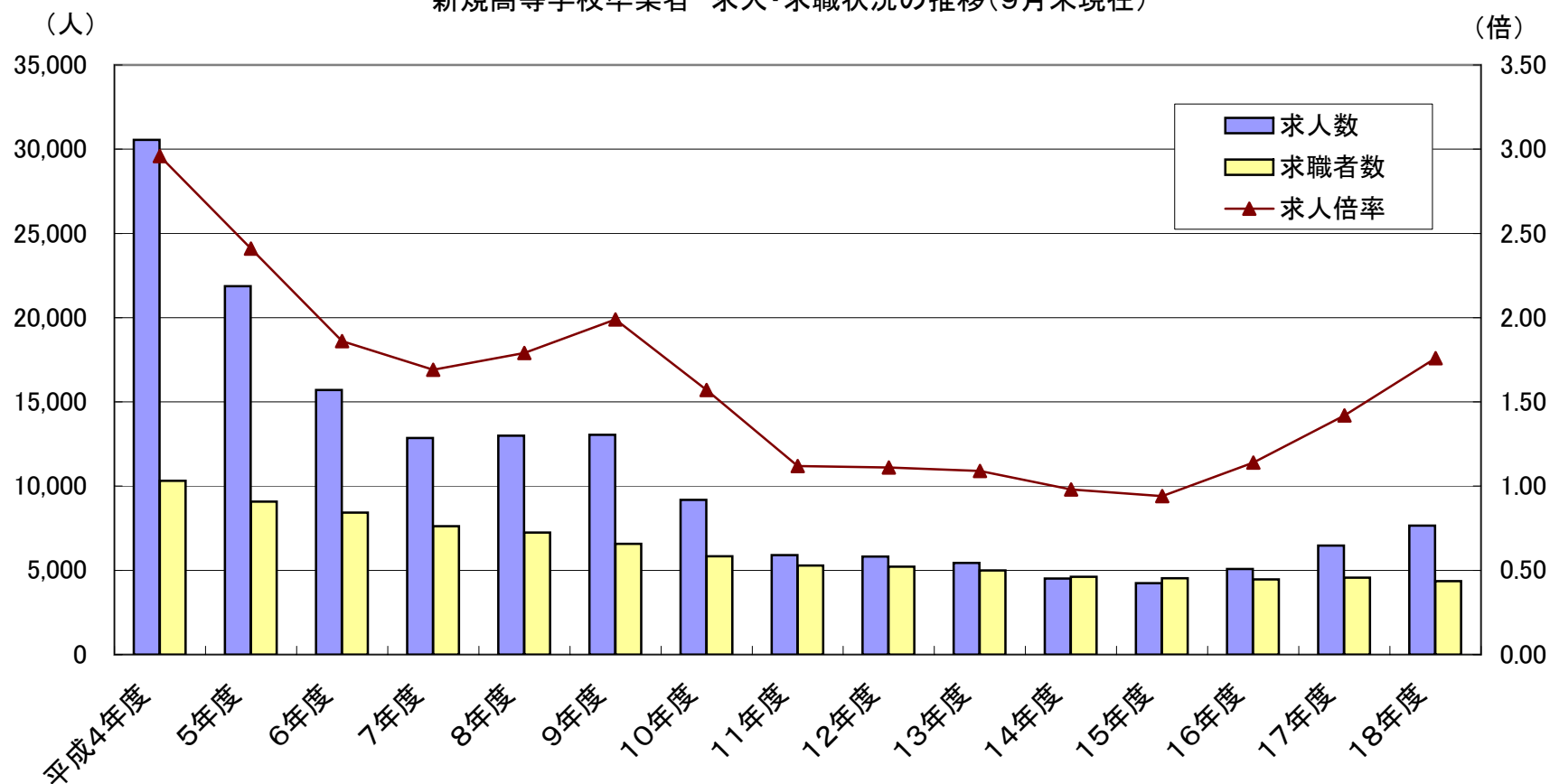
卒業年度	平成4年度	5年度	6年度	7年度	8年度	9年度	10年度	11年度	12年度	13年度	14年度	15年度	16年度	17年度	18年度
就職者数	6,864	6,314	5,470	4,757	4,123	4,235	3,712	2,969	2,831	2,712	2,371	2,371	2,531	2,632	2,516
県内就職者数(合計)	4,344	4,081	3,664	3,512	2,977	3,016	2,255	2,270	2,093	2,004	1,783	1,743	1,840	1,970	1,777
県内就職者数(男)	2,156	1,834	1,714	1,760	1,324	1,443	1,209	1,033	978	948	879	882	989	1,089	997
県内就職者数(女)	2,178	2,247	1,950	1,752	1,653	1,573	1,046	1,237	1,115	1,056	904	861	851	881	780
県内就職率	63.1	64.6	67.0	73.8	72.2	71.2	60.7	76.5	73.9	73.9	75.2	73.5	72.7	74.8	70.6

新規高等学校卒業生 求職・就職内定状況の推移(9月末現在)



卒業年度	平成4年度	5年度	6年度	7年度	8年度	9年度	10年度	11年度	12年度	13年度	14年度	15年度	16年度	17年度	18年度
求職者数	10,313	9,087	8,433	7,627	7,243	6,570	5,830	5,286	5,225	4,996	4,615	4,529	4,460	4,574	4,356
就職内定者数	6,864	6,314	5,470	4,757	4,123	4,235	3,712	2,969	2,831	2,712	2,371	2,371	2,531	2,632	2,516
就職内定率	66.6	69.5	64.9	62.4	56.9	64.5	63.7	56.2	54.2	54.3	51.4	52.4	56.7	57.5	57.8

新規高等学校卒業生 求人・求職状況の推移(9月末現在)



卒業年度	平成4年度	5年度	6年度	7年度	8年度	9年度	10年度	11年度	12年度	13年度	14年度	15年度	16年度	17年度	18年度
求人	30,557	21,860	15,700	12,864	12,988	13,053	9,182	5,898	5,812	5,440	4,516	4,243	5,085	6,473	7,660
求職者	10,313	9,087	8,433	7,627	7,243	6,570	5,830	5,286	5,225	4,996	4,615	4,529	4,460	4,574	4,356
求人倍率	2.96	2.41	1.86	1.69	1.79	1.99	1.57	1.12	1.11	1.09	0.98	0.94	1.14	1.42	1.76