

項 目	比 率	前月差 (ポイント)	前年差 (ポイント)	項 目	比 率	前月差 (ポイント)	前年差 (ポイント)
有効求人倍率	1.47倍	▲ 0.08	0.04	☆就職率 (対新規求職)	38.9%	11.2	0.3
一般	1.81倍	▲ 0.07	▲ 0.02	一般	43.5%	12.8	17.1
パート	1.16倍	▲ 0.07	0.07	パート	34.7%	9.9	▲ 14.4
新規求人倍率	2.89倍	1.20	▲ 0.05	中高年 (一般)	45.7%	16.1	25.7
一般	2.92倍	0.60	▲ 0.73	雇用保険受給者 (一般)	56.7%	0.8	▲ 4.4
パート	2.86倍	1.78	0.52	☆充足率 (対新規求人)	13.5%	▲ 1.9	1.6
一般新規求職中に占める雇用保険受給者の割合	32.6%	8.3	12.8	一般	13.0%	0.4	7.3
一般新規求職中に占める中高年齢者の割合	50.0%	▲ 7.9	0.5	パート	13.9%	▲ 7.3	▲ 6.3
一般月間有効求職者に占める雇用保険受給者の割合	38.3%	2.6	5.0				
一般月間有効求職者に占める中高年齢者の割合	56.9%	▲ 1.0	2.6				

(注) ハローワークインターネットサービスの機能拡充に伴い、令和3年9月以降の数値には、ハローワークに来所せず、オンライン上で求職登録した求職者数や、求職者がハローワークインターネットサービスの求人に直接応募した就職件数等が含まれている。

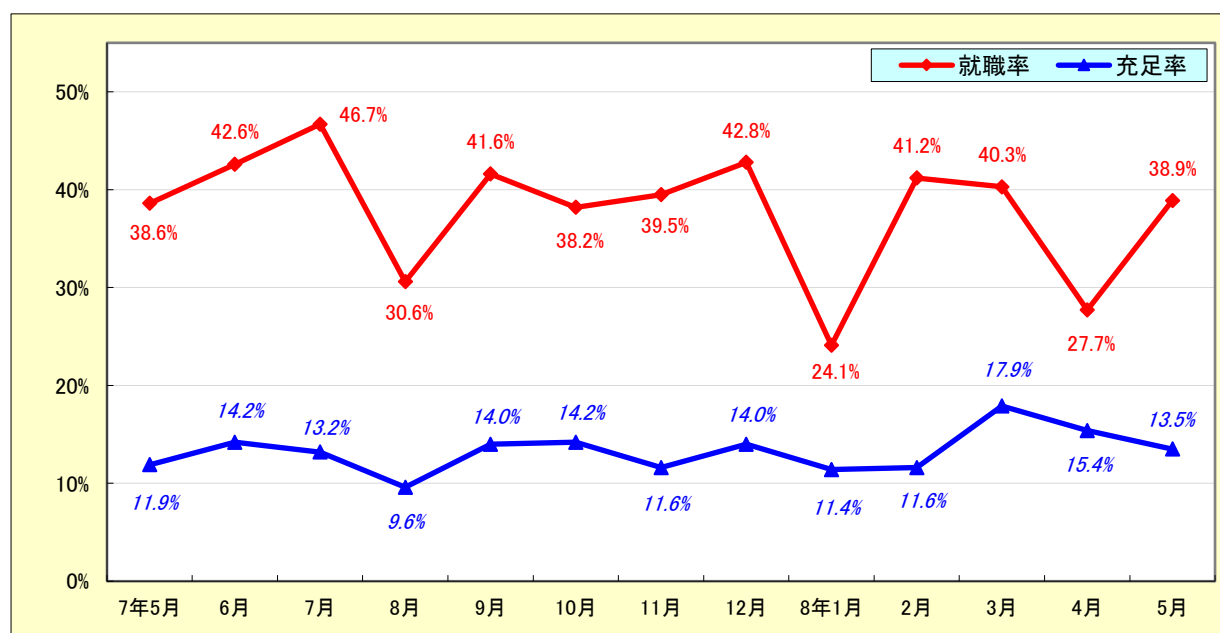
求人・求職状況

ハローワーク 中津川

		計	前月比	前年同月比	
一般	求職	新規求職申込件数	92	▲ 34.3%	1.1%
		うち雇用保険受給者	30	▲ 11.8%	66.7%
		うち中高年齢者	46	▲ 43.2%	2.2%
	求職	月間有効求職者数	483	▲ 0.2%	▲ 0.6%
		うち雇用保険受給者	185	6.9%	14.2%
		うち中高年齢者	275	▲ 1.8%	4.2%
	紹介	紹介件数	65	▲ 27.0%	▲ 9.7%
		うち雇用保険受給者	22	▲ 33.3%	10.0%
		うち中高年齢者	33	▲ 36.5%	▲ 10.8%
	就職	就職件数	40	▲ 7.0%	66.7%
		うち雇用保険受給者	17	▲ 10.5%	54.5%
		うち中高年齢者	21	▲ 12.5%	133.3%
	求人	新規求人数	269	▲ 17.2%	▲ 19.0%
		月間有効求人数	873	▲ 4.0%	▲ 1.6%
		充足数	35	▲ 14.6%	84.2%
充足	うち管外からの充足数	10	11.1%	25.0%	
	うち他県からの充足数	1	▲ 75.0%	*	
パート	新規求職申込件数	98	▲ 32.4%	▲ 7.5%	
	月間有効求職者数	522	3.6%	▲ 8.4%	
	新規求人数	280	79.5%	12.9%	
	月間有効求人数	604	▲ 2.6%	▲ 2.9%	
	就職件数	34	▲ 5.6%	▲ 34.6%	
	充足数	39	18.2%	▲ 22.0%	

就職率と充足率の推移

☆ 新規求職・求人に対する割合 (P1)



雇用保険適用・給付状況

ハローワーク 中津川

		計	前月比	前年同月比	
適 用 関 係	月末現在適用事業所数	1,194	▲ 0.7%	▲ 1.5%	
	月末現在被保険者数	21,682	0.2%	▲ 1.5%	
	被保険者資格取得数	220	▲ 58.0%	▲ 20.9%	
	被保険者資格喪失者数	184	▲ 62.5%	▲ 6.6%	
	うち事業主の都合	10	▲ 69.7%	25.0%	
	離職票交付枚数	123	▲ 58.2%	5.1%	
給 付 関 係	基本手当 (基本分)	受給資格決定件数 <small>※2年4月分から8年5月分は速報値のため、修正となる場合があります。</small>	65	▲ 40.9%	6.6%
		初回受給者数	61	▲ 23.8%	7.0%
		受給者実人員★	263	▲ 1.5%	21.8%
		支給金額：千円	36,330	10.5%	46.2%
		支給終了者数	23	▲ 46.5%	4.5%
	傷病手当	受給者実人員	0	*	*
		支給金額：千円	0	*	*
	特例一時金	受給者数	0	*	*
		支給金額：千円	0	*	*
	高年齢者給付金	受給者数	41	36.7%	13.9%
		支給金額：千円	10,070	41.5%	16.4%
	常用就職支度手当	支給人員	1	0.0%	*
		支給金額：千円	186	▲ 1.1%	*
	再就職手当	支給人員	18	63.6%	▲ 18.2%
		支給金額：千円	6,837	97.4%	5.8%
	就業促進定着手当	支給人員	4	▲ 20.0%	33.3%
		支給金額：千円	401	▲ 0.5%	▲ 23.6%
	教育訓練給付金 (一般)	受給者数	4	100.0%	100.0%
		支給金額：千円	227	73.3%	13.5%
教育訓練給付金 (専門実践)	受給資格確認件数	0	▲ 100.0%	*	
	受給者数	4	0.0%	33.3%	
	支給金額：千円	239	▲ 36.4%	▲ 34.0%	
うち追加給付 (20%)	受給者数	1	*	0.0%	
	支給金額：千円	26	*	▲ 88.1%	
教育訓練支援 給付金	受給者実人員	0	▲ 100.0%	▲ 100.0%	
	支給金額：千円	0	▲ 100.0%	▲ 100.0%	

※雇用保険の基本手当（基本分）は、個別延長給付分や訓練延長給付分を含みません。

雇用継続給付関係

ハローワーク 中津川

		計	前月比	前年同月比
高 年 齢 雇 用 継 続 給 付	受給要件確認件数	7	▲ 36.4%	▲ 36.4%
	基本給付金	7	▲ 36.4%	▲ 36.4%
	再就職給付金	0	*	*
	初回受給者数	4	▲ 20.0%	▲ 42.9%
	基本給付金	4	▲ 20.0%	▲ 42.9%
	再就職給付金	0	*	*
	月末支給対象者数	683	1.0%	▲ 4.9%
	基本給付金	683	1.0%	▲ 4.9%
	再就職給付金	0	*	*
	月末対象事業所数	131	▲ 0.8%	1.6%
	受給者実人員	167	▲ 49.5%	▲ 13.5%
	基本給付金	167	▲ 49.5%	▲ 13.5%
	再就職給付金	0	*	*
	支給金額：千円	3,404	▲ 58.7%	▲ 27.0%
	基本給付金	3,404	▲ 58.7%	▲ 27.0%
再就職給付金	0	*	*	
支 給 終 了 者 数	8	▲ 82.2%	▲ 42.9%	
	基本給付金	8	▲ 82.2%	▲ 42.9%
	再就職給付金	0	*	*
育 児 休 業 給 付	受給要件確認件数	14	0.0%	▲ 22.2%
	初回受給者数	11	▲ 21.4%	▲ 50.0%
	月末支給対象者数	105	▲ 10.3%	▲ 1.9%
	月末対象事業所数	67	▲ 14.1%	▲ 6.9%
	受給者実人員	178	22.8%	▲ 14.4%
	支給金額：千円	20,361	15.5%	▲ 13.8%
	支給終了者数	33	17.9%	▲ 5.7%
	介給 護付	受給者数	6	*
	支給金額：千円	1,503	*	30.8%

雇用保険受給者実人員の推移

★給付関係 基本手当（基本分）（P 3）

