

項目	比率	前月差 (ポイント)	前年差 (ポイント)	項目	比率	前月差 (ポイント)	前年差 (ポイント)
有効求人倍率	1.21倍	▲ 0.01	▲ 0.04	☆就職率 (対新規求職)	23.1%	▲ 1.3	▲ 4.0
一般	1.64倍	▲ 0.01	▲ 0.12	一般	23.1%	0.3	▲ 1.1
パート	0.77倍	▲ 0.02	0.01	パート	23.2%	▲ 2.9	▲ 7.1
新規求人倍率	2.32倍	0.71	0.11	中高年 (一般)	27.6%	8.8	2.6
一般	2.85倍	0.81	0.07	雇用保険受給者 (一般)	29.8%	1.0	0.8
パート	1.62倍	0.44	0.05	☆充足率 (対新規求人)	7.7%	▲ 2.5	▲ 3.2
一般新規求職中に占める雇用保険受給者の割合	29.2%	▲ 4.0	▲ 2.1	一般	6.3%	▲ 1.6	▲ 2.8
一般新規求職中に占める中高年齢者の割合	44.6%	▲ 8.5	▲ 7.9	パート	11.0%	▲ 3.2	▲ 3.5
一般月間有効求職者に占める雇用保険受給者の割合	38.1%	▲ 1.1	2.1				
一般月間有効求職者に占める中高年齢者の割合	50.7%	▲ 2.0	2.4				

(注) ハローワークインターネットサービスの機能拡充に伴い、令和3年9月以降の数値には、ハローワークに来所せず、オンライン上で求職登録した求職者数や、求職者がハローワークインターネットサービスの求人へ直接応募した就職件数等が含まれている。

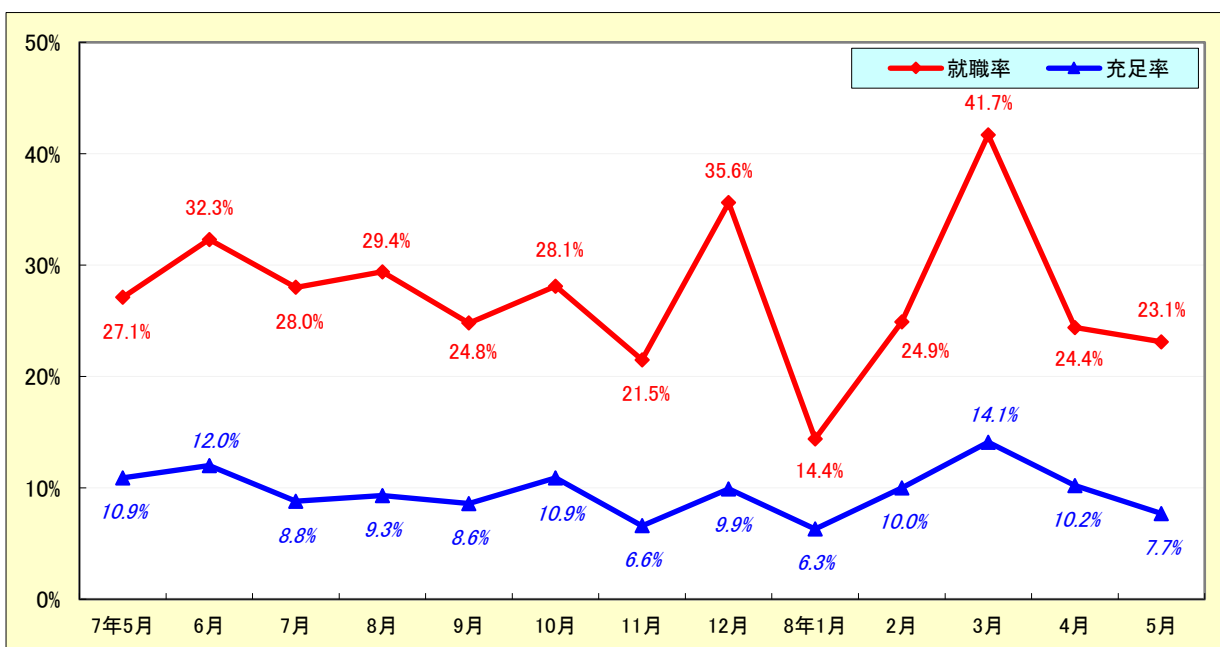
求人・求職状況

ハローワーク 美濃加茂

		計	前月比	前年同月比	
一般	求職	新規求職申込件数	195	▲ 19.1%	▲ 1.5%
		うち雇用保険受給者	57	▲ 28.8%	▲ 8.1%
		うち中高年齢者	87	▲ 32.0%	▲ 16.3%
	求職	月間有効求職者数	903	▲ 1.1%	0.6%
		うち雇用保険受給者	344	▲ 3.9%	6.5%
		うち中高年齢者	458	▲ 4.8%	5.5%
	紹介	紹介件数	134	▲ 16.3%	▲ 23.4%
		うち雇用保険受給者	28	▲ 41.7%	▲ 31.7%
		うち中高年齢者	74	▲ 26.0%	▲ 26.0%
	就職	就職件数	45	▲ 18.2%	▲ 6.3%
		うち雇用保険受給者	17	▲ 26.1%	▲ 5.6%
		うち中高年齢者	24	0.0%	▲ 7.7%
	求人	新規求人数	556	13.0%	1.1%
		月間有効求人数	1,479	▲ 1.9%	▲ 6.6%
		充足数	35	▲ 10.3%	▲ 30.0%
充足	うち管外からの充足数	13	0.0%	▲ 38.1%	
	うち他県からの充足数	3	0.0%	▲ 25.0%	
パート	新規求職申込件数	151	▲ 35.5%	▲ 13.7%	
	月間有効求職者数	901	▲ 0.7%	▲ 4.3%	
	新規求人数	245	▲ 10.9%	▲ 10.9%	
	月間有効求人数	695	▲ 2.4%	▲ 2.4%	
	就職件数	35	▲ 42.6%	▲ 34.0%	
	充足数	27	▲ 30.8%	▲ 32.5%	

就職率と充足率の推移

☆ 新規求職・求人に対する割合 (P1)



雇用保険適用・給付状況

ハローワーク 美濃加茂

		計	前月比	前年同月比	
適 用 関 係	月末現在適用事業所数	1,755	0.3%	▲ 0.5%	
	月末現在被保険者数	28,227	0.5%	▲ 0.2%	
	被保険者資格取得数	436	▲ 43.7%	▲ 19.0%	
	被保険者資格喪失者数	300	▲ 56.8%	▲ 14.8%	
	うち事業主の都合	11	▲ 74.4%	▲ 21.4%	
	離職票交付枚数	174	▲ 61.4%	▲ 11.7%	
給 付 関 係	基本手当 (基本分)	受給資格決定件数 <small>※2年4月分から8年5月分は速報値のため、修正となる場合があります。</small>	130	▲ 11.0%	▲ 7.8%
		初回受給者数	136	34.7%	▲ 2.9%
		受給者実人員★	449	9.2%	12.3%
		支給金額：千円	53,439	1.4%	14.1%
		支給終了者数	48	2.1%	▲ 4.0%
	傷病手当	受給者実人員	0	*	▲ 100.0%
		支給金額：千円	0	*	▲ 100.0%
	特例一時金	受給者数	0	*	*
		支給金額：千円	0	*	*
	高年齢者給付金	受給者数	61	1.7%	▲ 7.6%
		支給金額：千円	14,214	▲ 3.5%	▲ 9.2%
	常用就職支度手当	支給人員	2	0.0%	▲ 50.0%
		支給金額：千円	426	24.9%	▲ 43.9%
	再就職手当	支給人員	41	▲ 12.8%	57.7%
		支給金額：千円	17,901	▲ 29.2%	65.7%
	就業促進定着手当	支給人員	9	125.0%	0.0%
		支給金額：千円	1,390	66.9%	▲ 22.9%
	教育訓練給付金 (一般)	受給者数	6	500.0%	200.0%
		支給金額：千円	244	559.5%	73.0%
	教育訓練給付金 (専門実践)	受給資格確認件数	1	*	0.0%
		受給者数	9	12.5%	50.0%
		支給金額：千円	653	▲ 34.5%	18.9%
	うち追加給付 (20%)	受給者数	5	150.0%	66.7%
		支給金額：千円	462	▲ 13.6%	101.7%
	教育訓練支援 給付金	受給者実人員	1	0.0%	0.0%
支給金額：千円		201	▲ 24.7%	▲ 24.7%	

※雇用保険の基本手当（基本分）は、個別延長給付分や訓練延長給付分を含みません。

雇用継続給付関係

ハローワーク 美濃加茂

		計	前月比	前年同月比
高 年 齢 雇 用 継 続 給 付	受給要件確認件数	12	9.1%	▲ 29.4%
	基本給付金	12	9.1%	▲ 29.4%
	再就職給付金	0	*	*
	初回受給者数	5	▲ 44.4%	25.0%
	基本給付金	5	▲ 44.4%	25.0%
	再就職給付金	0	*	*
	月末支給対象者数	886	0.0%	▲ 3.1%
	基本給付金	886	0.0%	▲ 3.1%
	再就職給付金	0	*	*
	月末対象事業所数	163	▲ 1.2%	▲ 5.8%
	受給者実人員	121	▲ 75.1%	▲ 23.9%
	基本給付金	121	▲ 75.1%	▲ 23.9%
再就職給付金	0	*	*	
支 給	支給金額：千円	3,238	▲ 75.5%	▲ 14.5%
	基本給付金	3,238	▲ 75.5%	▲ 14.5%
	再就職給付金	0	*	*
	支給終了者数	12	▲ 75.5%	▲ 29.4%
給 付	基本給付金	12	▲ 75.5%	▲ 29.4%
	再就職給付金	0	*	*
育 児 休 業 給 付	受給要件確認件数	24	▲ 7.7%	0.0%
	初回受給者数	26	8.3%	8.3%
	月末支給対象者数	162	▲ 19.4%	▲ 11.5%
	月末対象事業所数	76	▲ 17.4%	4.1%
	受給者実人員	326	17.3%	19.4%
	支給金額：千円	42,801	19.0%	22.5%
	支給終了者数	63	26.0%	18.9%
介 給 護 付	受給者数	2	*	0.0%
	支給金額：千円	233	*	▲ 65.8%

雇用保険受給者実人員の推移

★給付関係 基本手当（基本分）（P3）

