

項目	比率	前月差 (ポイント)	前年差 (ポイント)	項目	比率	前月差 (ポイント)	前年差 (ポイント)
有効求人倍率	1.01倍	▲ 0.02	▲ 0.06	☆就職率 (対新規求職)	31.6%	▲ 3.3	10.9
一般	1.28倍	0.04	▲ 0.23	一般	22.0%	▲ 3.9	▲ 0.2
パート	0.79倍	▲ 0.06	0.07	パート	38.6%	▲ 1.8	19.2
新規求人倍率	1.86倍	0.78	0.46	中高年 (一般)	16.7%	▲ 3.3	0.6
一般	2.80倍	1.56	0.86	雇用保険受給者 (一般)	36.4%	16.4	7.0
パート	1.18倍	0.20	0.26	☆充足率 (対新規求人)	17.0%	▲ 11.7	4.0
一般新規求職中に占める雇用保険受給者の割合	26.8%	▲ 16.3	▲ 4.7	一般	8.7%	▲ 10.7	▲ 2.7
一般新規求職中に占める中高年齢者の割合	58.5%	6.8	1.1	パート	31.3%	▲ 4.6	15.5
一般月間有効求職者に占める雇用保険受給者の割合	36.2%	0.4	▲ 0.9				
一般月間有効求職者に占める中高年齢者の割合	49.1%	▲ 1.3	▲ 9.0				

(注) ハローワークインターネットサービスの機能拡充に伴い、令和3年9月以降の数値には、ハローワークに来所せず、オンライン上で求職登録した求職者数や、求職者がハローワークインターネットサービスの求人へ直接応募した就職件数等が含まれている。

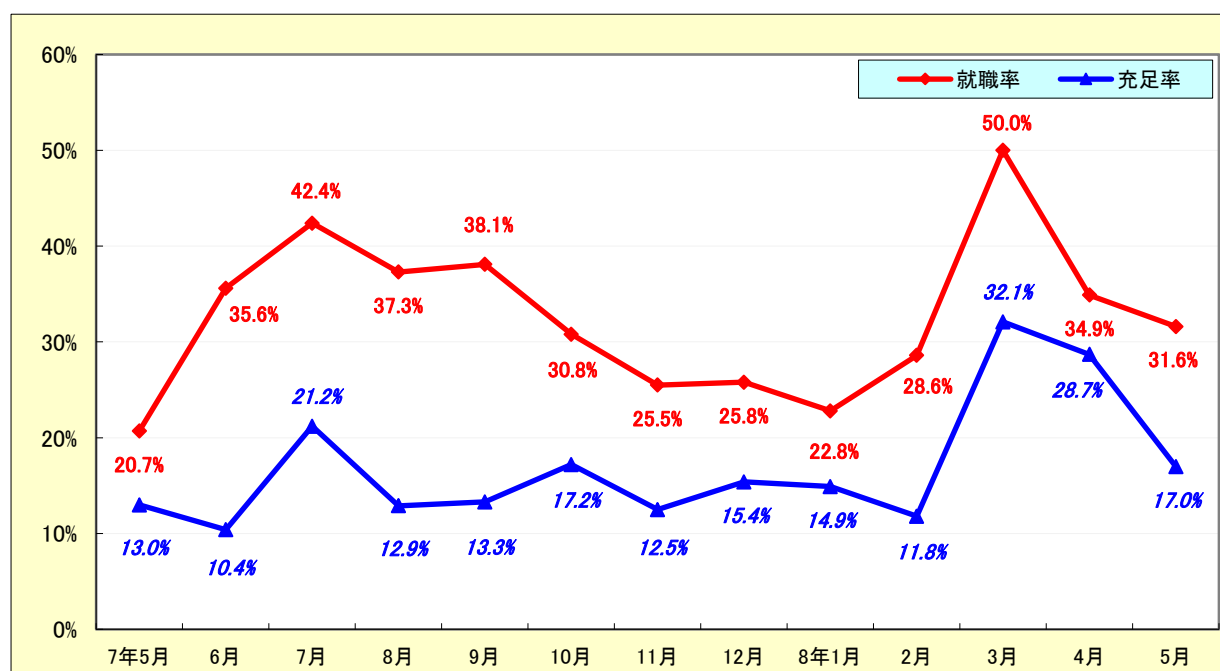
# 求人・求職状況

ハローワーク 岐阜八幡

		計	前月比	前年同月比	
一般	求職	新規求職申込件数	41	▲ 29.3%	▲ 24.1%
		うち雇用保険受給者	11	▲ 56.0%	▲ 35.3%
		うち中高年齢者	24	▲ 20.0%	▲ 22.6%
	求職	月間有効求職者数	224	▲ 6.7%	▲ 2.2%
		うち雇用保険受給者	81	▲ 5.8%	▲ 4.7%
		うち中高年齢者	110	▲ 9.1%	▲ 17.3%
	紹介	紹介件数	36	38.5%	38.5%
		うち雇用保険受給者	12	71.4%	9.1%
		うち中高年齢者	19	58.3%	35.7%
	就職	就職件数	9	▲ 40.0%	▲ 25.0%
		うち雇用保険受給者	4	▲ 20.0%	▲ 20.0%
		うち中高年齢者	4	▲ 33.3%	▲ 20.0%
	求人	新規求人数	115	59.7%	9.5%
		月間有効求人数	287	▲ 3.7%	▲ 16.8%
		充足数	充足数	10	▲ 28.6%
うち管外からの充足数			1	▲ 50.0%	▲ 50.0%
	うち他県からの充足数	1	*	0.0%	
パート	新規求職申込件数	57	▲ 39.4%	▲ 8.1%	
	月間有効求職者数	274	▲ 5.8%	▲ 4.2%	
	新規求人数	67	▲ 27.2%	17.5%	
	月間有効求人数	216	▲ 12.9%	4.9%	
	就職件数	22	▲ 42.1%	83.3%	
	充足数	21	▲ 36.4%	133.3%	

## 就職率と充足率の推移

☆ 新規求職・求人に対する割合 (P1)



# 雇用保険適用・給付状況

ハローワーク 岐阜八幡

		計	前月比	前年同月比	
適 用 関 係	月末現在適用事業所数	836	▲ 0.8%	▲ 2.3%	
	月末現在被保険者数	8,703	1.0%	▲ 1.9%	
	被保険者資格取得数	177	▲ 3.8%	▲ 21.3%	
	被保険者資格喪失者数	90	▲ 56.5%	▲ 51.4%	
	うち事業主の都合	4	▲ 91.5%	▲ 63.6%	
	離職票交付枚数	53	▲ 59.8%	▲ 55.5%	
給 付 関 係	基本手当 (基本分)	受給資格決定件数 <small>※2年4月分から8年5月分は速報値のため、修正となる場合があります。</small>	31	▲ 40.4%	▲ 27.9%
		初回受給者数	35	34.6%	20.7%
		受給者実人員★	116	5.5%	19.6%
		支給金額：千円	13,831	15.4%	31.7%
		支給終了者数	12	▲ 7.7%	▲ 7.7%
	傷病手当	受給者実人員	0	*	▲ 100.0%
		支給金額：千円	0	*	▲ 100.0%
	特例一時金	受給者数	3	▲ 62.5%	200.0%
		支給金額：千円	700	▲ 62.9%	197.9%
	高年齢者給付金	受給者数	23	27.8%	▲ 20.7%
		支給金額：千円	5,379	21.4%	▲ 8.5%
	常用就職支度手当	支給人員	0	*	*
		支給金額：千円	0	*	*
	再就職手当	支給人員	11	37.5%	10.0%
		支給金額：千円	4,750	38.9%	▲ 12.3%
	就業促進定着手当	支給人員	3	▲ 25.0%	0.0%
		支給金額：千円	360	▲ 17.4%	▲ 34.8%
	教育訓練給付金 (一般)	受給者数	1	▲ 50.0%	*
		支給金額：千円	20	▲ 45.9%	*
	教育訓練給付金 (専門実践)	受給資格確認件数	0	▲ 100.0%	▲ 100.0%
		受給者数	0	*	▲ 100.0%
		支給金額：千円	0	*	▲ 100.0%
		うち追加給付 (20%)	受給者数	0	*
		支給金額：千円	0	*	▲ 100.0%
	教育訓練支援 給付金	受給者実人員	0	*	*
支給金額：千円		0	*	*	

※雇用保険の基本手当（基本分）は、個別延長給付分や訓練延長給付分を含みません。

# 雇用継続給付関係

ハローワーク 岐阜八幡

		計	前月比	前年同月比
高 年 齢 雇 用 継 続 給 付	受給要件確認件数	9	350.0%	▲ 52.6%
	基本給付金	9	350.0%	▲ 52.6%
	再就職給付金	0	*	*
	初回受給者数	2	100.0%	▲ 33.3%
	基本給付金	2	100.0%	▲ 33.3%
	再就職給付金	0	*	*
	月末支給対象者数	440	0.2%	▲ 13.7%
	基本給付金	440	0.2%	▲ 13.7%
	再就職給付金	0	*	*
	月末対象事業所数	134	▲ 1.5%	▲ 17.3%
	受給者実人員	110	25.0%	32.5%
	基本給付金	110	25.0%	32.5%
再就職給付金	0	*	*	
支 給	支給金額：千円	2,829	34.1%	25.8%
	基本給付金	2,829	34.1%	25.8%
	再就職給付金	0	*	*
	支給終了者数	9	▲ 75.7%	▲ 47.1%
	基本給付金	9	▲ 75.7%	▲ 47.1%
	再就職給付金	0	*	*
育 児 休 業 給 付	受給要件確認件数	2	▲ 75.0%	▲ 50.0%
	初回受給者数	2	▲ 75.0%	▲ 66.7%
	月末支給対象者数	22	▲ 15.4%	▲ 29.0%
	月末対象事業所数	19	▲ 13.6%	▲ 13.6%
	受給者実人員	29	▲ 27.5%	▲ 50.8%
	支給金額：千円	3,620	▲ 26.1%	▲ 50.6%
	支給終了者数	2	▲ 83.3%	▲ 71.4%
介 護 給 付	受給者数	0	▲ 100.0%	*
	支給金額：千円	0	▲ 100.0%	*

## 雇用保険受給者実人員の推移

★給付関係 基本手当（基本分）（P3）

