

項目	比率	前月差 (ポイント)	前年差 (ポイント)	項目	比率	前月差 (ポイント)	前年差 (ポイント)
有効求人倍率	1.08倍	0.01	0.06	☆就職率 (対新規求職)	27.3%	5.4	▲ 2.8
一般	1.35倍	0.05	0.01	一般	16.1%	▲ 3.8	▲ 12.0
パート	0.82倍 ▲ 0.03	▲ 0.03	0.09	パート	38.7%	15.2	6.6
新規求人倍率	2.09倍	0.56	0.36	中高年 (一般)	11.6%	▲ 7.0	▲ 9.5
一般	2.47倍	0.40	0.39	雇用保険受給者 (一般)	31.5%	7.9	▲ 2.4
パート	1.69倍	0.57	0.31	☆充足率 (対新規求人)	13.6%	▲ 0.3	▲ 2.6
一般新規求職中に占める雇用保険受給者の割合	24.9%	▲ 7.2	▲ 1.9	一般	7.4%	▲ 2.2	▲ 5.7
一般新規求職中に占める中高年齢者の割合	55.8%	3.5	0.4	パート	22.8%	2.7	2.0
一般月間有効求職者に占める雇用保険受給者の割合	35.0%	▲ 0.6	0.2				
一般月間有効求職者に占める中高年齢者の割合	51.5%	▲ 0.4	▲ 0.5				

※各数値は岐阜八幡出張所取扱分を含む。

(注) ハローワークインターネットサービスの機能拡充に伴い、令和3年9月以降の数値には、ハローワークに来所せず、オンライン上で求職登録した求職者数や、求職者がハローワークインターネットサービスの求人へ直接応募した就職件数等が含まれている。

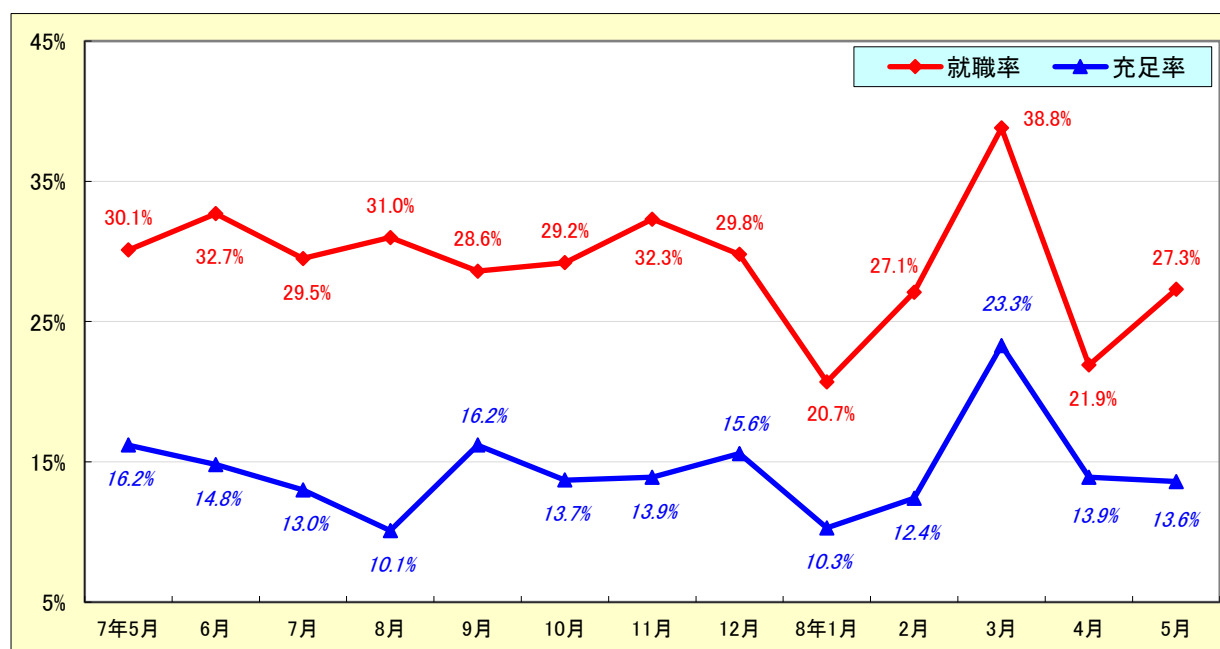
求人・求職状況

ハローワーク 関

		計	前月比	前年同月比	
一般	求職	新規求職申込件数	217	▲ 21.7%	▲ 6.1%
		うち雇用保険受給者	54	▲ 39.3%	▲ 12.9%
		うち中高年齢者	121	▲ 16.6%	▲ 5.5%
	求職	月間有効求職者数	1,142	▲ 1.6%	▲ 1.8%
		うち雇用保険受給者	400	▲ 3.1%	▲ 1.2%
		うち中高年齢者	588	▲ 2.3%	▲ 2.8%
	紹介	紹介件数	120	▲ 13.0%	▲ 27.3%
		うち雇用保険受給者	47	34.3%	▲ 27.7%
		うち中高年齢者	67	▲ 9.5%	▲ 19.3%
	就職	就職件数	35	▲ 36.4%	▲ 46.2%
		うち雇用保険受給者	17	▲ 19.0%	▲ 19.0%
		うち中高年齢者	14	▲ 48.1%	▲ 48.1%
	求人	新規求人数	537	▲ 6.4%	11.6%
		月間有効求人数	1,538	1.7%	▲ 1.0%
		充足数	40	▲ 27.3%	▲ 36.5%
充足	うち管外からの充足数	16	▲ 11.1%	▲ 23.8%	
	うち他県からの充足数	2	100.0%	100.0%	
パート	新規求職申込件数	212	▲ 41.3%	▲ 9.4%	
	月間有効求職者数	1,211	▲ 2.3%	▲ 5.8%	
	新規求人数	359	▲ 10.9%	11.5%	
	月間有効求人数	995	▲ 5.8%	6.5%	
	就職件数	82	▲ 3.5%	9.3%	
	充足数	82	1.2%	22.4%	

就職率と充足率の推移

☆ 新規求職・求人に対する割合 (P1)



雇用保険適用・給付状況

ハローワーク 関

		計	前月比	前年同月比	
適 用 関 係	月末現在適用事業所数	2,998	▲ 0.2%	▲ 2.2%	
	月末現在被保険者数	43,466	0.5%	▲ 0.2%	
	被保険者資格取得数	665	▲ 38.8%	▲ 19.7%	
	被保険者資格喪失者数	473	▲ 50.7%	▲ 18.4%	
	うち事業主の都合	33	▲ 66.3%	▲ 17.5%	
	離職票交付枚数	266	▲ 60.0%	▲ 21.8%	
給 付 関 係	基本手当 (基本分)	受給資格決定件数 <small>※2年4月分から8年5月分は速報値のため、修正となる場合があります。</small>	144	▲ 25.4%	▲ 2.7%
		初回受給者数	121	0.8%	▲ 10.4%
		受給者実人員★	460	1.8%	▲ 2.5%
		支給金額：千円	56,516	▲ 1.8%	5.4%
		支給終了者数	56	▲ 5.1%	▲ 23.3%
	傷病手当	受給者実人員	1	*	0.0%
		支給金額：千円	248	*	98.4%
	特例一時金	受給者数	3	▲ 62.5%	200.0%
		支給金額：千円	700	▲ 62.9%	197.9%
	高年齢者給付金	受給者数	95	25.0%	▲ 7.8%
		支給金額：千円	22,861	31.1%	▲ 2.6%
	常用就職支度手当	支給人員	0	*	▲ 100.0%
		支給金額：千円	0	*	▲ 100.0%
	再就職手当	支給人員	36	9.1%	5.9%
		支給金額：千円	16,399	22.5%	1.1%
	就業促進定着手当	支給人員	12	9.1%	▲ 7.7%
		支給金額：千円	1,495	22.7%	▲ 39.7%
	教育訓練給付金 (一般)	受給者数	6	20.0%	200.0%
		支給金額：千円	120	▲ 29.4%	76.5%
	教育訓練給付金 (専門実践)	受給資格確認件数	5	▲ 16.7%	▲ 16.7%
受給者数		7	▲ 41.7%	16.7%	
支給金額：千円		1,176	6.7%	74.2%	
うち追加給付 (20%)	受給者数	4	0.0%	0.0%	
	支給金額：千円	880	100.5%	91.3%	
教育訓練支援 給付金	受給者実人員	1	*	*	
	支給金額：千円	254	*	*	

※雇用保険の基本手当（基本分）は、個別延長給付分や訓練延長給付分を含みません。

雇用継続給付関係

ハローワーク 関

		計	前月比	前年同月比
高 年 齢 雇 用 継 続 給 付	受給要件確認件数	29	93.3%	▲ 6.5%
	基本給付金	29	93.3%	▲ 6.5%
	再就職給付金	0	*	*
	初回受給者数	20	233.3%	▲ 42.9%
	基本給付金	20	233.3%	▲ 42.9%
	再就職給付金	0	*	*
	月末支給対象者数	1,456	0.1%	▲ 5.3%
	基本給付金	1,456	0.1%	▲ 5.3%
	再就職給付金	0	*	*
	月末対象事業所数	366	▲ 0.5%	▲ 4.4%
	受給者実人員	527	6.5%	▲ 6.2%
	基本給付金	527	6.5%	▲ 6.2%
	再就職給付金	0	*	*
	支給金額：千円	13,996	4.0%	▲ 8.0%
	基本給付金	13,996	4.0%	▲ 8.0%
再就職給付金	0	*	*	
支給終了者数	31	▲ 61.3%	0.0%	
基本給付金	31	▲ 61.3%	0.0%	
再就職給付金	0	*	*	
育 児 休 業 給 付	受給要件確認件数	41	▲ 4.7%	2.5%
	初回受給者数	35	▲ 27.1%	▲ 20.5%
	月末支給対象者数	216	▲ 8.5%	2.9%
	月末対象事業所数	121	▲ 7.6%	8.0%
	受給者実人員	366	▲ 2.4%	▲ 10.9%
	支給金額：千円	46,972	0.9%	▲ 10.3%
	支給終了者数	64	▲ 21.0%	▲ 28.1%
介 護 給 付	受給者数	4	0.0%	100.0%
	支給金額：千円	1,265	8.2%	29.7%

雇用保険受給者実人員の推移

★給付関係 基本手当（基本分）（P 3）

