

項目	比率	前月差 (ポイント)	前年差 (ポイント)	項目	比率	前月差 (ポイント)	前年差 (ポイント)
有効求人倍率	0.92倍	▲ 0.10	▲ 0.13	☆就職率 (対新規求職)	36.6%	13.5	▲ 2.4
一般	1.12倍	▲ 0.11	▲ 0.08	一般	26.8%	9.7	▲ 1.8
パート	0.70倍	▲ 0.11	▲ 0.18	パート	50.7%	21.9	▲ 1.2
新規求人倍率	1.49倍	0.41	▲ 0.33	中高年(一般)	28.6%	5.3	▲ 2.9
一般	1.44倍	0.11	▲ 0.56	雇用保険受給者(一般)	45.0%	16.4	4.1
パート	1.55倍	0.70	▲ 0.04	☆充足率 (対新規求人)	18.4%	▲ 1.4	1.0
一般新規求職中に占める雇用保険受給者の割合	20.6%	▲ 4.6	▲ 1.8	一般	14.3%	▲ 0.6	3.6
一般新規求職中に占める中高年齢者の割合	50.5%	▲ 3.6	▲ 4.6	パート	24.0%	▲ 3.0	▲ 3.8
一般月間有効求職者に占める雇用保険受給者の割合	33.3%	▲ 1.9	5.3				
一般月間有効求職者に占める中高年齢者の割合	54.1%	▲ 1.6	4.3				

(注) ハローワークインターネットサービスの機能拡充に伴い、令和3年9月以降の数値には、ハローワークに来所せず、オンライン上で求職登録した求職者数や、求職者がハローワークインターネットサービスの求人へ直接応募した就職件数等が含まれている。

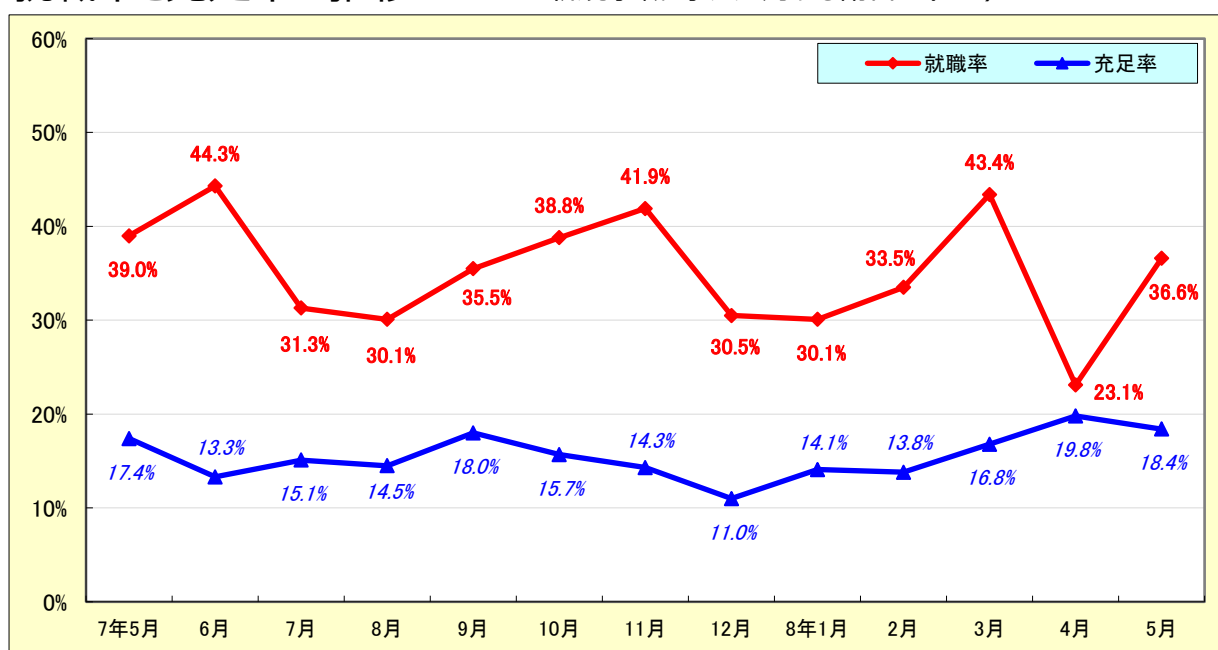
求人・求職状況

ハローワーク 恵那

		計	前月比	前年同月比	
一般	求職	新規求職申込件数	97	▲ 12.6%	▲ 1.0%
		うち雇用保険受給者	20	▲ 28.6%	▲ 9.1%
		うち中高年齢者	49	▲ 18.3%	▲ 9.3%
		月間有効求職者数	423	7.1%	2.2%
		うち雇用保険受給者	141	1.4%	21.6%
		うち中高年齢者	229	4.1%	11.2%
	紹介	紹介件数	61	▲ 21.8%	▲ 14.1%
		うち雇用保険受給者	14	▲ 41.7%	▲ 17.6%
		うち中高年齢者	33	▲ 26.7%	▲ 21.4%
	就職	就職件数	26	36.8%	▲ 7.1%
		うち雇用保険受給者	9	12.5%	0.0%
		うち中高年齢者	14	0.0%	▲ 17.6%
	求人	新規求人数	140	▲ 5.4%	▲ 28.6%
		月間有効求人数	474	▲ 2.3%	▲ 4.6%
		充足	充足数	20	▲ 9.1%
うち管外からの充足数			9	▲ 25.0%	50.0%
うち他県からの充足数	1		▲ 75.0%	*	
パート	新規求職申込件数	67	▲ 43.2%	▲ 15.2%	
	月間有効求職者数	396	▲ 0.8%	2.3%	
	新規求人数	104	4.0%	▲ 17.5%	
	月間有効求人数	279	▲ 14.2%	▲ 18.4%	
	就職件数	34	0.0%	▲ 17.1%	
	充足数	25	▲ 7.4%	▲ 28.6%	

就職率と充足率の推移

☆ 新規求職・求人に対する割合 (P1)



雇用保険適用・給付状況

ハローワーク 恵那

		計	前月比	前年同月比	
適 用 関 係	月末現在適用事業所数	897	0.0%	▲ 1.4%	
	月末現在被保険者数	15,511	0.3%	0.3%	
	被保険者資格取得数	179	▲ 63.0%	▲ 32.7%	
	被保険者資格喪失者数	137	▲ 58.9%	▲ 29.7%	
	うち事業主の都合	6	▲ 84.6%	▲ 14.3%	
	離職票交付枚数	92	▲ 56.0%	▲ 15.6%	
給 付 関 係	基本手当 (基本分)	受給資格決定件数 <small>※2年4月分から8年5月分は速報値のため、修正となる場合があります。</small>	54	1.9%	▲ 10.0%
		初回受給者数	38	▲ 2.6%	11.8%
		受給者実人員★	146	▲ 18.0%	▲ 2.7%
		支給金額：千円	17,965	▲ 27.4%	1.9%
		支給終了者数	18	▲ 33.3%	50.0%
	傷病手当	受給者実人員	1	▲ 66.7%	*
		支給金額：千円	265	▲ 59.9%	*
	特例一時金	受給者数	1	*	▲ 50.0%
		支給金額：千円	183	*	▲ 65.3%
	高年齢者給付金	受給者数	20	▲ 31.0%	▲ 9.1%
		支給金額：千円	4,407	▲ 40.7%	▲ 14.7%
	常用就職支度手当	支給人員	0	*	*
		支給金額：千円	0	*	*
	再就職手当	支給人員	23	109.1%	▲ 28.1%
		支給金額：千円	11,784	128.9%	▲ 30.2%
	就業促進定着手当	支給人員	7	133.3%	▲ 30.0%
		支給金額：千円	894	181.1%	▲ 55.8%
	教育訓練給付金 (一般)	受給者数	2	0.0%	0.0%
		支給金額：千円	66	26.9%	37.5%
	教育訓練給付金 (専門実践)	受給資格確認件数	0	▲ 100.0%	▲ 100.0%
受給者数		0	▲ 100.0%	▲ 100.0%	
支給金額：千円		0	▲ 100.0%	▲ 100.0%	
うち追加給付 (20%)	受給者数	0	▲ 100.0%	▲ 100.0%	
	支給金額：千円	0	▲ 100.0%	▲ 100.0%	
教育訓練支援 給付金	受給者実人員	0	▲ 100.0%	▲ 100.0%	
	支給金額：千円	0	▲ 100.0%	▲ 100.0%	

※雇用保険の基本手当（基本分）は、個別延長給付分や訓練延長給付分を含みません。

雇用継続給付関係

ハローワーク 恵那

		計	前月比	前年同月比
高 年 齢 雇 用 継 続 給 付	受給要件確認件数	8	166.7%	▲ 33.3%
	基本給付金	8	166.7%	▲ 33.3%
	再就職給付金	0	*	*
	初回受給者数	3	▲ 40.0%	▲ 50.0%
	基本給付金	3	▲ 40.0%	▲ 50.0%
	再就職給付金	0	*	*
	月末支給対象者数	386	▲ 1.0%	▲ 1.8%
	基本給付金	386	▲ 1.0%	▲ 1.8%
	再就職給付金	0	*	*
	月末対象事業所数	76	1.3%	4.1%
	受給者実人員	124	▲ 48.3%	▲ 32.6%
	基本給付金	124	▲ 48.3%	▲ 32.6%
	再就職給付金	0	*	*
	支給金額：千円	2,864	▲ 52.1%	▲ 39.5%
	基本給付金	2,864	▲ 52.1%	▲ 39.5%
再就職給付金	0	*	*	
支給終了者数	8	14.3%	▲ 38.5%	
基本給付金	8	14.3%	▲ 38.5%	
再就職給付金	0	*	*	
育 児 休 業 給 付	受給要件確認件数	14	▲ 22.2%	▲ 6.7%
	初回受給者数	13	▲ 13.3%	▲ 13.3%
	月末支給対象者数	86	▲ 1.1%	▲ 2.3%
	月末対象事業所数	41	▲ 6.8%	▲ 4.7%
	受給者実人員	126	▲ 28.4%	▲ 20.3%
	支給金額：千円	15,840	▲ 33.5%	▲ 12.5%
	支給終了者数	21	▲ 34.4%	▲ 32.3%
介 護 給 付	受給者数	0	*	▲ 100.0%
	支給金額：千円	0	*	▲ 100.0%

雇用保険受給者実人員の推移

★給付関係 基本手当（基本分）（P 3）

