

項目	比率	前月差 (ポイント)	前年差 (ポイント)	項目	比率	前月差 (ポイント)	前年差 (ポイント)
有効求人倍率	1.19倍	0.05	▲ 0.05	☆就職率 (対新規求職)	43.8%	13.7	▲ 1.2
一般	1.48倍	0.09	▲ 0.04	一般	38.4%	13.0	▲ 0.2
パート	0.90倍	0.02	▲ 0.07	パート	49.4%	14.9	▲ 2.8
新規求人倍率	2.56倍	1.01	0.41	中高年 (一般)	31.1%	5.8	▲ 4.6
一般	3.15倍	1.24	0.82	雇用保険受給者 (一般)	41.9%	21.5	▲ 15.2
パート	1.94倍	0.73	▲ 0.01	☆充足率 (対新規求人)	15.7%	▲ 3.3	▲ 3.3
一般新規求職中に占める雇用保険受給者の割合	24.3%	▲ 12.8	▲ 0.3	一般	10.6%	▲ 3.2	▲ 3.9
一般新規求職中に占める中高年齢者の割合	58.2%	3.9	1.6	パート	24.2%	▲ 2.6	▲ 0.9
一般月間有効求職者に占める雇用保険受給者の割合	29.7%	2.7	2.0				
一般月間有効求職者に占める中高年齢者の割合	56.5%	1.4	0.7				

(注) ハローワークインターネットサービスの機能拡充に伴い、令和3年9月以降の数値には、ハローワークに来所せず、オンライン上で求職登録した求職者数や、求職者がハローワークインターネットサービスの求人へ直接応募した就職件数等が含まれている。

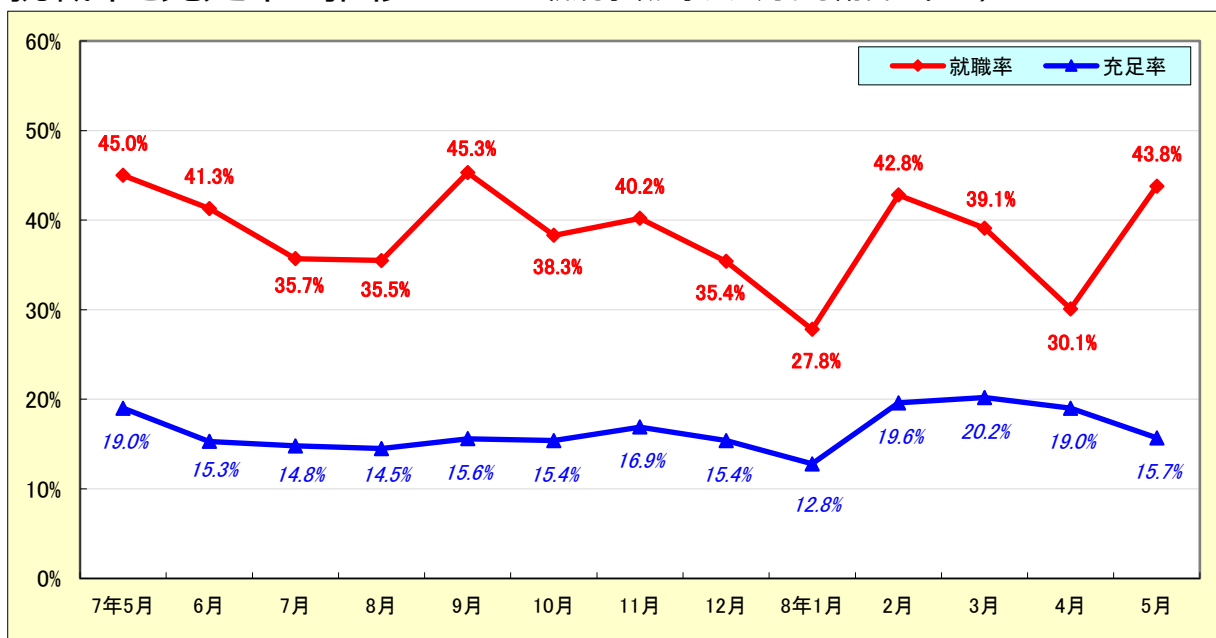
# 求人・求職状況

ハローワーク 高山

		計	前月比	前年同月比	
一般	求職	新規求職申込件数	177	▲ 39.2%	▲ 22.4%
		うち雇用保険受給者	43	▲ 60.2%	▲ 23.2%
		うち中高年齢者	103	▲ 34.8%	▲ 20.2%
	求職	月間有効求職者数	1,100	▲ 4.8%	▲ 2.0%
		うち雇用保険受給者	327	4.8%	5.1%
		うち中高年齢者	622	▲ 2.4%	▲ 0.8%
	紹介	紹介件数	125	▲ 39.0%	▲ 30.9%
		うち雇用保険受給者	49	▲ 22.2%	▲ 18.3%
		うち中高年齢者	66	▲ 45.0%	▲ 37.7%
	就職	就職件数	68	▲ 8.1%	▲ 22.7%
		うち雇用保険受給者	18	▲ 18.2%	▲ 43.8%
		うち中高年齢者	32	▲ 20.0%	▲ 30.4%
	求人	新規求人数	557	0.0%	4.9%
		月間有効求人数	1,628	1.1%	▲ 4.8%
		充足数	59	▲ 23.4%	▲ 23.4%
充足	うち管外からの充足数	5	150.0%	400.0%	
	うち他県からの充足数	1	▲ 90.9%	▲ 83.3%	
パート	新規求職申込件数	170	▲ 44.6%	▲ 17.1%	
	月間有効求職者数	1,122	▲ 3.4%	▲ 4.3%	
	新規求人数	330	▲ 10.8%	▲ 17.3%	
	月間有効求人数	1,013	▲ 1.1%	▲ 11.2%	
	就職件数	84	▲ 20.8%	▲ 21.5%	
	充足数	80	▲ 19.2%	▲ 20.0%	

## 就職率と充足率の推移

☆ 新規求職・求人に対する割合 (P1)



# 雇用保険適用・給付状況

ハローワーク 高山

		計	前月比	前年同月比	
適用関係	月末現在適用事業所数	3,109	▲ 0.2%	▲ 0.0%	
	月末現在被保険者数	38,277	0.2%	0.2%	
	被保険者資格取得数	488	▲ 57.9%	▲ 22.5%	
	被保険者資格喪失者数	388	▲ 57.8%	▲ 0.8%	
	うち事業主の都合	9	▲ 82.0%	▲ 50.0%	
係	離職票交付枚数	254	▲ 58.9%	5.0%	
給付関係	基本手当 (基本分)	受給資格決定件数 <small>※2年4月分から8年5月分は速報値のため、修正となる場合があります。</small>	114	▲ 40.3%	▲ 25.5%
		初回受給者数	148	55.8%	45.1%
		受給者実人員★	407	18.0%	8.5%
		支給金額：千円	51,541	18.6%	23.2%
		支給終了者数	37	2.8%	19.4%
	傷病手当	受給者実人員	1	▲ 75.0%	▲ 50.0%
		支給金額：千円	272	▲ 66.5%	2.6%
	特例一時金	受給者数	1	▲ 50.0%	0.0%
		支給金額：千円	234	▲ 33.9%	1.7%
	高年齢者給付金	受給者数	85	39.3%	44.1%
		支給金額：千円	20,479	36.7%	50.2%
	常用就職支度手当	支給人員	0	▲ 100.0%	▲ 100.0%
		支給金額：千円	0	▲ 100.0%	▲ 100.0%
	再就職手当	支給人員	30	▲ 58.9%	▲ 56.5%
		支給金額：千円	14,656	▲ 50.7%	▲ 57.1%
	就業促進定着手当	支給人員	10	100.0%	0.0%
		支給金額：千円	1,304	186.6%	▲ 21.1%
	教育訓練給付金 (一般)	受給者数	1	▲ 66.7%	0.0%
		支給金額：千円	7	▲ 94.4%	▲ 82.9%
教育訓練給付金 (専門実践)	受給資格確認件数	1	*	*	
	受給者数	4	▲ 63.6%	▲ 50.0%	
	支給金額：千円	195	▲ 81.3%	▲ 77.6%	
うち追加給付 (20%)	受給者数	1	▲ 66.7%	*	
	支給金額：千円	20	▲ 93.2%	*	
教育訓練支援 給付金	受給者実人員	0	▲ 100.0%	▲ 100.0%	
	支給金額：千円	0	▲ 100.0%	▲ 100.0%	

※雇用保険の基本手当（基本分）は、個別延長給付分や訓練延長給付分を含みません。

# 雇用継続給付関係

ハローワーク 高山

		計	前月比	前年同月比
高 年 齢 雇 用 継 続 給 付	受給要件確認件数	11	▲ 35.3%	▲ 54.2%
	基本給付金	11	▲ 35.3%	▲ 54.2%
	再就職給付金	0	*	*
	初回受給者数	21	200.0%	40.0%
	基本給付金	21	200.0%	40.0%
	再就職給付金	0	*	*
	月末支給対象者数	820	▲ 1.1%	▲ 5.0%
	基本給付金	820	▲ 1.1%	▲ 5.0%
	再就職給付金	0	*	*
	月末対象事業所数	163	▲ 1.2%	▲ 7.9%
	受給者実人員	272	30.1%	▲ 23.6%
	基本給付金	272	30.1%	▲ 23.6%
	再就職給付金	0	*	*
	支給金額：千円	6,879	30.1%	▲ 19.0%
	基本給付金	6,879	30.1%	▲ 19.0%
再就職給付金	0	*	*	
支給終了者数	15	▲ 74.6%	▲ 48.3%	
基本給付金	15	▲ 74.6%	▲ 48.3%	
再就職給付金	0	*	*	
育 児 休 業 給 付	受給要件確認件数	40	42.9%	25.0%
	初回受給者数	37	37.0%	2.8%
	月末支給対象者数	194	▲ 4.4%	10.9%
	月末対象事業所数	111	▲ 4.3%	7.8%
	受給者実人員	319	3.6%	▲ 5.1%
	支給金額：千円	41,018	10.1%	1.0%
	支給終了者数	62	40.9%	5.1%
介 護 給 付	受給者数	2	*	*
	支給金額：千円	807	*	*

## 雇用保険受給者実人員の推移

★給付関係 基本手当（基本分）（P3）

