

項目	比率	前月差 (ポイント)	前年差 (ポイント)	項目	比率	前月差 (ポイント)	前年差 (ポイント)
有効求人倍率	1.74倍	0.27	▲ 0.08	☆就職率 (対新規求職)	23.3%	4.7	▲ 6.5
一般	1.81倍	0.16	0.02	一般	20.6%	5.0	▲ 2.8
パート	1.67倍	0.39	▲ 0.18	パート	26.4%	4.8	▲ 10.5
新規求人倍率	4.05倍	2.02	1.03	中高年 (一般)	29.2%	15.5	7.4
一般	3.38倍	0.96	▲ 0.30	雇用保険受給者 (一般)	24.4%	8.5	▲ 0.9
パート	4.80倍	3.15	2.49	☆充足率 (対新規求人)	6.3%	▲ 5.0	▲ 3.3
一般新規求職中に占める雇用保険受給者の割合	35.7%	▲ 3.6	0.2	一般	6.2%	▲ 1.5	0.3
一般新規求職中に占める中高年齢者の割合	48.1%	▲ 2.3	▲ 2.2	パート	6.5%	▲ 9.9	▲ 9.5
一般月間有効求職者に占める雇用保険受給者の割合	43.6%	1.0	1.9				
一般月間有効求職者に占める中高年齢者の割合	51.0%	▲ 1.3	0.8				

(注) ハローワークインターネットサービスの機能拡充に伴い、令和3年9月以降の数値には、ハローワークに来所せず、オンライン上で求職登録した求職者数や、求職者がハローワークインターネットサービスの求人へ直接応募した就職件数等が含まれている。

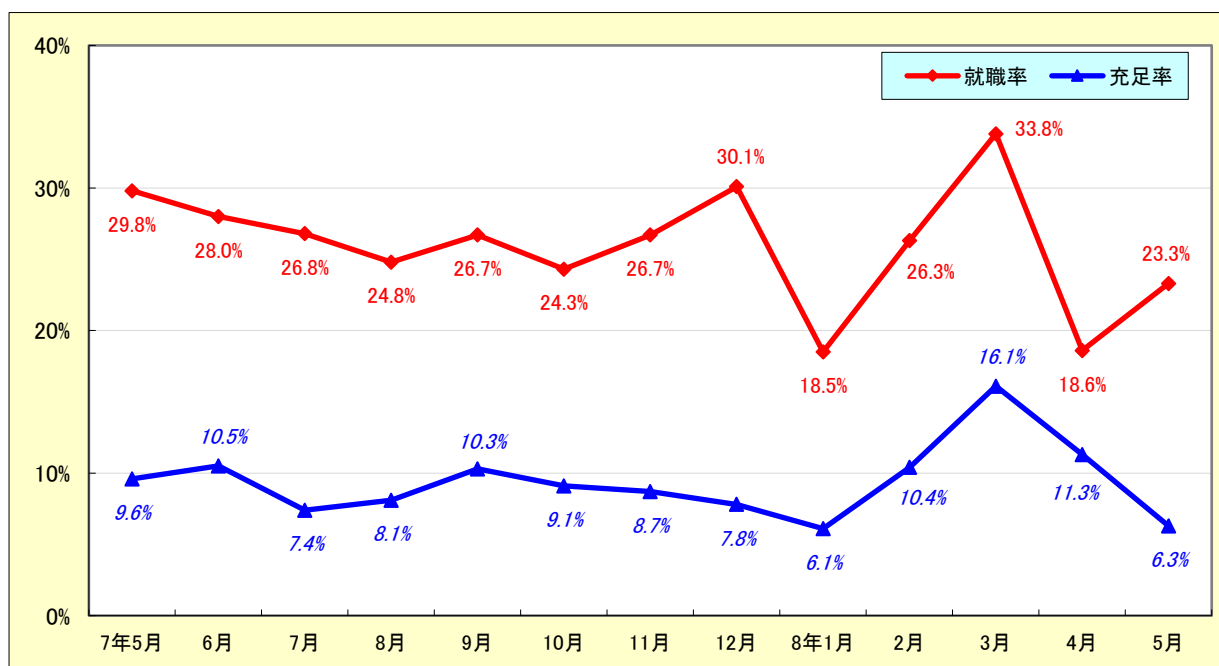
求人・求職状況

ハローワーク 多治見

		計	前月比	前年同月比	
一般	求職	新規求職申込件数	470	▲ 26.4%	▲ 6.2%
		うち雇用保険受給者	168	▲ 33.1%	▲ 5.6%
		うち中高年齢者	226	▲ 29.8%	▲ 10.3%
	求職	月間有効求職者数	2,334	▲ 1.8%	▲ 0.9%
		うち雇用保険受給者	1,018	0.5%	3.7%
		うち中高年齢者	1,191	▲ 4.2%	0.8%
	紹介	紹介件数	308	▲ 3.8%	▲ 4.3%
		うち雇用保険受給者	114	▲ 0.9%	▲ 2.6%
		うち中高年齢者	172	▲ 11.3%	2.4%
	就職	就職件数	97	▲ 3.0%	▲ 17.1%
		うち雇用保険受給者	41	2.5%	▲ 8.9%
		うち中高年齢者	66	50.0%	20.0%
	求人	新規求人数	1,589	2.6%	▲ 13.7%
		月間有効求人数	4,233	8.1%	0.5%
		充足数	98	▲ 17.6%	▲ 10.1%
充足	うち管外からの充足数	17	▲ 43.3%	▲ 22.7%	
	うち他県からの充足数	14	▲ 17.6%	27.3%	
パート	新規求職申込件数	421	▲ 35.0%	▲ 8.7%	
	月間有効求職者数	2,250	3.7%	5.2%	
	新規求人数	2,021	88.7%	89.9%	
	月間有効求人数	3,751	34.9%	▲ 5.1%	
	就職件数	111	▲ 20.7%	▲ 34.7%	
	充足数	131	▲ 25.6%	▲ 22.9%	

就職率と充足率の推移

☆ 新規求職・求人に対する割合 (P1)



雇用保険適用・給付状況

ハローワーク 多治見

		計	前月比	前年同月比	
適 用 関 係	月末現在適用事業所数	5,191	0.3%	0.3%	
	月末現在被保険者数	94,760	0.7%	▲ 0.2%	
	被保険者資格取得数	1,806	▲ 29.5%	6.9%	
	被保険者資格喪失者数	1,145	▲ 43.9%	▲ 15.9%	
	うち事業主の都合	55	▲ 58.3%	▲ 11.3%	
	離職票交付枚数	723	▲ 47.1%	▲ 5.0%	
給 付 関 係	基本手当 (基本分)	受給資格決定件数 <small>※2年4月分から8年5月分は速報値のため、修正となる場合があります。</small>	386	6.3%	14.9%
		初回受給者数	349	39.6%	4.8%
		受給者実人員★	1,267	9.3%	14.6%
		支給金額：千円	156,231	6.4%	12.8%
		支給終了者数	150	3.4%	4.2%
	傷病手当	受給者実人員	8	33.3%	100.0%
		支給金額：千円	1,207	30.8%	90.4%
	特例一時金	受給者数	0	*	*
		支給金額：千円	0	*	*
	高年齢者給付金	受給者数	171	24.8%	4.3%
		支給金額：千円	42,191	27.1%	9.2%
	常用就職支度手当	支給人員	1	*	▲ 66.7%
		支給金額：千円	235	*	▲ 50.8%
	再就職手当	支給人員	75	0.0%	▲ 29.9%
		支給金額：千円	34,560	▲ 2.7%	▲ 25.2%
	就業促進定着手当	支給人員	19	5.6%	▲ 36.7%
		支給金額：千円	1,976	28.6%	▲ 59.0%
	教育訓練給付金 (一般)	受給者数	9	50.0%	▲ 18.2%
		支給金額：千円	265	22.7%	▲ 61.4%
	教育訓練給付金 (専門実践)	受給資格確認件数	6	200.0%	50.0%
		受給者数	30	▲ 3.2%	3.4%
		支給金額：千円	5,111	24.1%	27.5%
	うち追加給付 (20%)	受給者数	14	366.7%	▲ 17.6%
支給金額：千円		3,402	418.6%	16.5%	
教育訓練支援 給付金	受給者実人員	4	▲ 55.6%	*	
	支給金額：千円	757	▲ 54.4%	*	

※雇用保険の基本手当（基本分）は、個別延長給付分や訓練延長給付分を含みません。

雇用継続給付関係

ハローワーク 多治見

		計	前月比	前年同月比
高 年 齢 雇 用 継 続 給 付	受給要件確認件数	44	29.4%	12.8%
	基本給付金	44	29.4%	12.8%
	再就職給付金	0	*	*
	初回受給者数	31	63.2%	▲ 16.2%
	基本給付金	31	63.2%	▲ 16.2%
	再就職給付金	0	*	*
	月末支給対象者数	1,868	0.6%	▲ 4.4%
	基本給付金	1,868	0.6%	▲ 4.4%
	再就職給付金	0	*	*
	月末対象事業所数	399	0.3%	▲ 5.0%
	受給者実人員	822	19.1%	▲ 10.9%
	基本給付金	822	19.1%	▲ 10.9%
	再就職給付金	0	*	*
	支給金額：千円	22,956	33.1%	▲ 12.8%
	基本給付金	22,956	33.1%	▲ 12.8%
再就職給付金	0	*	*	
支給終了者数	31	▲ 61.7%	▲ 6.1%	
基本給付金	31	▲ 61.7%	▲ 6.1%	
再就職給付金	0	*	*	
育 児 休 業 給 付	受給要件確認件数	98	46.3%	▲ 1.0%
	初回受給者数	98	44.1%	▲ 4.9%
	月末支給対象者数	558	▲ 8.5%	7.9%
	月末対象事業所数	247	▲ 6.4%	9.8%
	受給者実人員	969	6.5%	▲ 7.6%
	支給金額：千円	132,800	11.7%	2.1%
	支給終了者数	166	19.4%	▲ 10.8%
介 護 給 付	受給者数	7	133.3%	250.0%
	支給金額：千円	1,073	66.1%	317.5%

雇用保険受給者実人員の推移

★給付関係 基本手当（基本分）（P 3）

