

項目	比率	前月差 (ポイント)	前年差 (ポイント)	項目	比率	前月差 (ポイント)	前年差 (ポイント)
有効求人倍率	0.88倍	0.02	0.07	☆就職率 (対新規求職)	21.5%	1.9	▲ 5.4
一般	1.09倍	▲ 0.02	0.02	一般	19.5%	0.2	▲ 9.2
パート	0.69倍	0.06	0.12	パート	23.7%	3.8	▲ 1.7
新規求人倍率	1.77倍	0.29	0.77	中高年 (一般)	20.0%	0.9	▲ 8.6
一般	1.94倍	0.02	0.57	雇用保険受給者 (一般)	34.8%	8.1	4.8
パート	1.59倍	0.48	0.91	☆充足率 (対新規求人)	11.8%	▲ 0.7	▲ 9.5
一般新規求職中に占める雇用保険受給者の割合	28.0%	▲ 9.8	▲ 3.9	一般	8.8%	▲ 1.7	▲ 5.9
一般新規求職中に占める中高年齢者の割合	48.8%	▲ 8.3	▲ 10.8	パート	15.7%	0.4	▲ 16.4
一般月間有効求職者に占める雇用保険受給者の割合	38.0%	0.8	4.9				
一般月間有効求職者に占める中高年齢者の割合	52.6%	▲ 1.4	▲ 1.4				

(注) ハローワークインターネットサービスの機能拡充に伴い、令和3年9月以降の数値には、ハローワークに来所せず、オンライン上で求職登録した求職者数や、求職者がハローワークインターネットサービスの求人に直接応募した就職件数等が含まれている。

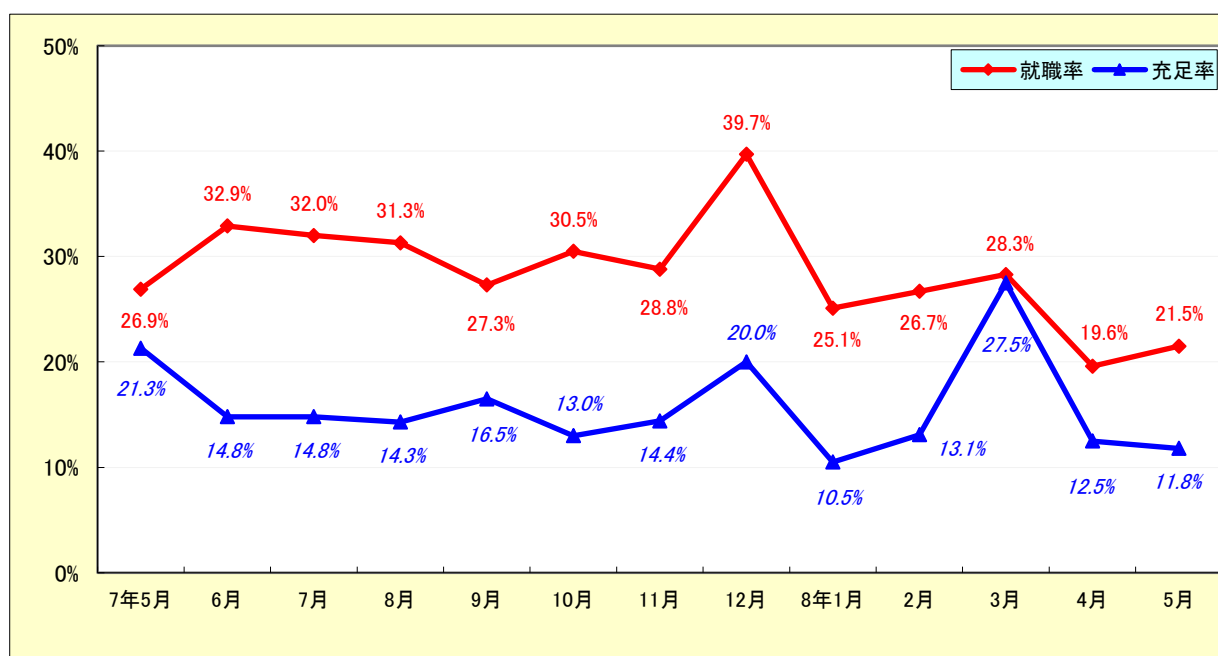
求人・求職状況

ハローワーク 揖斐

		計	前月比	前年同月比	
一般	求職	新規求職申込件数	82	▲ 31.1%	▲ 12.8%
		うち雇用保険受給者	23	▲ 48.9%	▲ 23.3%
		うち中高年齢者	40	▲ 41.2%	▲ 28.6%
	求職	月間有効求職者数	466	0.2%	▲ 2.9%
		うち雇用保険受給者	177	2.3%	11.3%
		うち中高年齢者	245	▲ 2.4%	▲ 5.4%
	紹介	紹介件数	58	▲ 21.6%	▲ 19.4%
		うち雇用保険受給者	15	▲ 48.3%	▲ 37.5%
		うち中高年齢者	21	▲ 41.7%	▲ 44.7%
	就職	就職件数	16	▲ 30.4%	▲ 40.7%
		うち雇用保険受給者	8	▲ 33.3%	▲ 11.1%
		うち中高年齢者	8	▲ 38.5%	▲ 50.0%
	求人	新規求人数	159	▲ 30.3%	23.3%
		月間有効求人数	506	▲ 1.7%	▲ 1.6%
		充足	充足数	14	▲ 41.7%
うち管外からの充足数			4	▲ 20.0%	100.0%
うち他県からの充足数	0		▲ 100.0%	*	
パート	新規求職申込件数	76	▲ 46.1%	▲ 33.3%	
	月間有効求職者数	478	▲ 2.8%	▲ 9.0%	
	新規求人数	121	▲ 22.9%	55.1%	
	月間有効求人数	329	6.5%	10.4%	
	就職件数	18	▲ 35.7%	▲ 37.9%	
	充足数	19	▲ 20.8%	▲ 24.0%	

就職率と充足率の推移

☆ 新規求職・求人に対する割合 (P1)



雇用保険適用・給付状況

ハローワーク 揖斐

		計	前月比	前年同月比	
適 用 関 係	月末現在適用事業所数	947	▲ 0.4%	▲ 1.7%	
	月末現在被保険者数	15,032	0.6%	▲ 0.2%	
	被保険者資格取得数	262	▲ 39.1%	▲ 18.4%	
	被保険者資格喪失者数	157	▲ 54.4%	▲ 13.3%	
	うち事業主の都合	12	▲ 52.0%	▲ 36.8%	
	離職票交付枚数	88	▲ 60.2%	▲ 17.8%	
給 付 関 係	基本手当 (基本分)	受給資格決定件数 <small>※2年4月分から8年5月分は速報値のため、修正となる場合があります。</small>	57	▲ 26.9%	▲ 14.9%
		初回受給者数	64	25.5%	28.0%
		受給者実人員★	237	15.6%	29.5%
		支給金額：千円	30,685	29.1%	44.9%
		支給終了者数	30	57.9%	20.0%
	傷病手当	受給者実人員	0	▲ 100.0%	*
		支給金額：千円	0	▲ 100.0%	*
	特例一時金	受給者数	0	*	*
		支給金額：千円	0	*	*
	高年齢者給付金	受給者数	34	41.7%	0.0%
		支給金額：千円	8,034	49.2%	▲ 3.8%
	常用就職支度手当	支給人員	0	*	*
		支給金額：千円	0	*	*
	再就職手当	支給人員	20	185.7%	▲ 4.8%
		支給金額：千円	10,636	192.2%	18.6%
	就業促進定着手当	支給人員	1	▲ 80.0%	▲ 83.3%
		支給金額：千円	50	▲ 94.0%	▲ 94.9%
	教育訓練給付金 (一般)	受給者数	2	100.0%	▲ 50.0%
		支給金額：千円	33	▲ 67.0%	▲ 77.9%
	教育訓練給付金 (専門実践)	受給資格確認件数	0	*	*
		受給者数	3	▲ 25.0%	▲ 25.0%
		支給金額：千円	260	▲ 39.5%	5.7%
	うち追加給付 (20%)	受給者数	1	0.0%	0.0%
		支給金額：千円	64	▲ 4.5%	68.4%
	教育訓練支援 給付金	受給者実人員	0	▲ 100.0%	▲ 100.0%
		支給金額：千円	0	▲ 100.0%	▲ 100.0%

※雇用保険の基本手当（基本分）は、個別延長給付分や訓練延長給付分を含みません。

雇用継続給付関係

ハローワーク 揖斐

		計	前月比	前年同月比
高 年 齢 雇 用 継 続 給 付	受給要件確認件数	3	▲ 76.9%	50.0%
	基本給付金	3	▲ 76.9%	50.0%
	再就職給付金	0	*	*
	初回受給者数	3	50.0%	200.0%
	基本給付金	3	50.0%	200.0%
	再就職給付金	0	*	*
	月末支給対象者数	385	▲ 0.3%	▲ 0.5%
	基本給付金	385	▲ 0.3%	▲ 0.5%
	再就職給付金	0	*	*
	月末対象事業所数	102	1.0%	0.0%
	受給者実人員	79	▲ 40.6%	▲ 8.1%
	基本給付金	79	▲ 40.6%	▲ 8.1%
	再就職給付金	0	*	*
	支給金額：千円	2,011	▲ 38.4%	▲ 10.7%
	基本給付金	2,011	▲ 38.4%	▲ 10.7%
再就職給付金	0	*	*	
支給終了者数	6	▲ 66.7%	▲ 50.0%	
基本給付金	6	▲ 66.7%	▲ 50.0%	
再就職給付金	0	*	*	
育 児 休 業 給 付	受給要件確認件数	15	87.5%	150.0%
	初回受給者数	15	66.7%	66.7%
	月末支給対象者数	63	▲ 1.6%	34.0%
	月末対象事業所数	48	4.3%	41.2%
	受給者実人員	127	74.0%	42.7%
	支給金額：千円	17,599	88.5%	67.5%
	支給終了者数	24	166.7%	33.3%
介 護 給 付	受給者数	1	*	0.0%
	支給金額：千円	181	*	▲ 39.5%

雇用保険受給者実人員の推移

★給付関係 基本手当（基本分）（P3）

