

項目	比率	前月差 (ポイント)	前年差 (ポイント)	項目	比率	前月差 (ポイント)	前年差 (ポイント)
有効求人倍率	1.04倍	▲ 0.01	0.00	☆就職率 (対新規求職)	20.8%	1.0	▲ 7.1
一般	1.24倍	▲ 0.02	0.09	一般	16.0%	▲ 1.7	▲ 6.3
パート	0.82倍	0.00	▲ 0.09	パート	26.1%	4.3	▲ 8.0
新規求人倍率	1.66倍	0.02	▲ 0.06	中高年 (一般)	18.3%	2.4	▲ 4.5
一般	1.89倍	▲ 0.23	0.25	雇用保険受給者 (一般)	24.4%	▲ 0.6	▲ 7.1
パート	1.40倍	0.21	▲ 0.41	☆充足率 (対新規求人)	11.3%	0.8	▲ 2.2
一般新規求職中に占める雇用保険受給者の割合	23.7%	▲ 2.8	▲ 3.0	一般	7.6%	0.9	▲ 2.3
一般新規求職中に占める中高年齢者の割合	50.7%	▲ 4.4	▲ 1.4	パート	16.8%	0.0	▲ 0.3
一般月間有効求職者に占める雇用保険受給者の割合	33.1%	▲ 0.9	▲ 2.3				
一般月間有効求職者に占める中高年齢者の割合	52.9%	▲ 0.1	0.7				

※各数値は揖斐出張所取扱分を含む。

(注) ハローワークインターネットサービスの機能拡充に伴い、令和3年9月以降の数値には、ハローワークに来所せず、オンライン上で求職登録した求職者数や、求職者がハローワークインターネットサービスの求人に直接応募した就職件数等が含まれている。

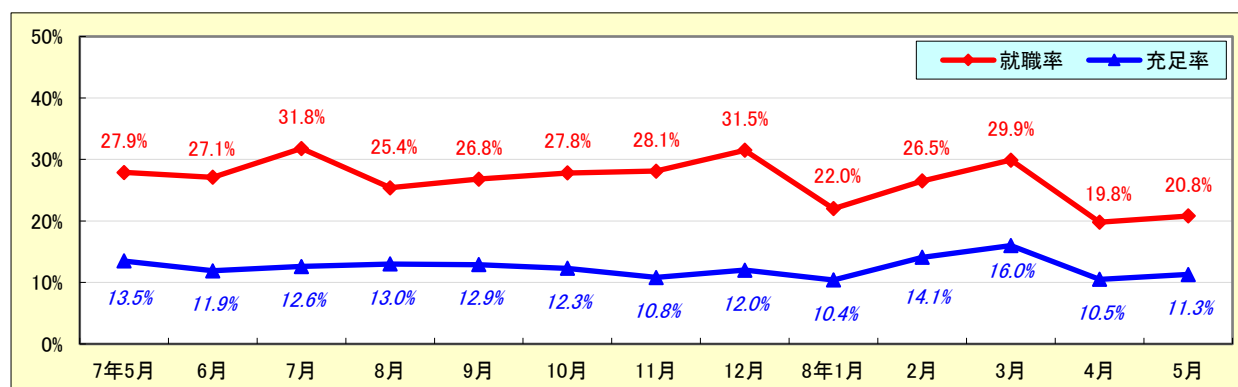
求人・求職状況

ハローワーク大垣

		計	前月比	前年同月比	
一般	求職	新規求職申込件数	519	▲ 25.3%	▲ 14.4%
		うち雇用保険受給者	123	▲ 33.2%	▲ 24.1%
		うち中高年齢者	263	▲ 31.3%	▲ 16.8%
	求職	月間有効求職者数	2,839	▲ 0.3%	▲ 3.3%
		うち雇用保険受給者	939	▲ 3.1%	▲ 9.5%
		うち中高年齢者	1,501	▲ 0.6%	▲ 2.0%
	紹介	紹介件数	437	▲ 9.7%	▲ 9.0%
		うち雇用保険受給者	131	▲ 9.7%	▲ 10.3%
		うち中高年齢者	220	▲ 20.0%	▲ 9.1%
	就職	就職件数	83	▲ 32.5%	▲ 38.5%
		うち雇用保険受給者	30	▲ 34.8%	▲ 41.2%
		うち中高年齢者	48	▲ 21.3%	▲ 33.3%
	求人	新規求人数	982	▲ 33.2%	▲ 1.1%
		月間有効求人数	3,513	▲ 2.2%	4.4%
		充足数	75	▲ 24.2%	▲ 23.5%
充足	うち管外からの充足数	15	7.1%	7.1%	
	うち他県からの充足数	6	▲ 50.0%	▲ 45.5%	
パート	新規求職申込件数	468	▲ 35.9%	▲ 13.7%	
	月間有効求職者数	2,509	▲ 0.4%	▲ 2.2%	
	新規求人数	654	▲ 24.9%	▲ 33.4%	
	月間有効求人数	2,068	0.1%	▲ 11.3%	
	就職件数	122	▲ 23.3%	▲ 34.1%	
	充足数	110	▲ 24.7%	▲ 34.5%	

就職率と充足率の推移

☆ 新規求職・求人に対する割合 (P1)



障害者職業紹介・登録状況

(期末現在)

		計	前月比	前年同月比
職業紹介	新規求職申込件数	58	▲ 31.0%	▲ 24.7%
	就職件数	44	7.3%	7.3%
	新規登録者	22	▲ 8.3%	▲ 12.0%
登録	有効求職者	999	0.4%	11.6%
	就業中の者	2,899	0.9%	2.7%
	保留中の者	13	▲ 7.1%	▲ 69.8%

雇用保険適用・給付状況

ハローワーク 大垣

		計	前月比	前年同月比	
適 用 関 係	月末現在適用事業所数	5,751	▲ 0.1%	▲ 0.9%	
	月末現在被保険者数	115,130	0.9%	▲ 1.9%	
	被保険者資格取得数	2,229	▲ 21.2%	19.1%	
	被保険者資格喪失者数	1,208	▲ 48.7%	▲ 17.9%	
	うち事業主の都合	43	▲ 57.8%	▲ 51.7%	
	離職票交付枚数	762	▲ 49.4%	▲ 12.1%	
給 付 関 係	基本手当 (基本分)	受給資格決定件数 <small>※2年4月分から8年5月分は速報値のため、修正となる場合があります。</small>	383	10.7%	7.0%
		初回受給者数	311	8.7%	▲ 4.0%
		受給者実人員★	1,199	4.7%	3.2%
		支給金額：千円	149,145	▲ 5.4%	9.6%
		支給終了者数	136	▲ 16.6%	▲ 4.2%
	傷病手当	受給者実人員	4	0.0%	▲ 42.9%
		支給金額：千円	590	▲ 3.8%	▲ 45.1%
	特例一時金	受給者数	0	*	*
		支給金額：千円	0	*	*
	高年齢者給付金	受給者数	199	45.3%	35.4%
		支給金額：千円	47,794	46.9%	42.1%
	常用就職支度手当	支給人員	0	▲ 100.0%	▲ 100.0%
		支給金額：千円	0	▲ 100.0%	▲ 100.0%
	再就職手当	支給人員	84	▲ 20.8%	▲ 38.2%
		支給金額：千円	44,242	▲ 6.2%	▲ 27.0%
	就業促進定着手当	支給人員	13	▲ 43.5%	▲ 43.5%
		支給金額：千円	1,651	▲ 33.7%	▲ 50.1%
	教育訓練給付金 (一般)	受給者数	11	▲ 21.4%	▲ 31.3%
		支給金額：千円	206	▲ 51.6%	▲ 59.5%
教育訓練給付金 (専門実践)	受給資格確認件数	7	▲ 22.2%	40.0%	
	受給者数	18	▲ 48.6%	0.0%	
	支給金額：千円	1,833	▲ 40.0%	▲ 1.5%	
うち追加給付 (20%)	受給者数	12	50.0%	20.0%	
	支給金額：千円	1,268	178.7%	▲ 1.3%	
教育訓練支援 給付金	受給者実人員	0	▲ 100.0%	▲ 100.0%	
	支給金額：千円	0	▲ 100.0%	▲ 100.0%	

※雇用保険の基本手当（基本分）は、個別延長給付分や訓練延長給付分を含みません。

雇用継続給付関係

ハローワーク 大垣

		計	前月比	前年同月比
高 年 齢 雇 用 継 続 給 付	受給要件確認件数	57	▲ 3.4%	▲ 17.4%
	基本給付金	57	▲ 3.4%	▲ 17.4%
	再就職給付金	0	*	*
	初回受給者数	39	62.5%	▲ 35.0%
	基本給付金	39	62.5%	▲ 35.0%
	再就職給付金	0	*	*
	月末支給対象者数	3,188	0.7%	0.4%
	基本給付金	3,188	0.7%	0.4%
	再就職給付金	0	*	*
	月末対象事業所数	606	0.5%	▲ 1.0%
	受給者実人員	1,285	10.9%	▲ 11.4%
	基本給付金	1,285	10.9%	▲ 11.4%
	再就職給付金	0	*	*
	支給金額：千円	33,845	16.2%	▲ 14.6%
	基本給付金	33,845	16.2%	▲ 14.6%
	再就職給付金	0	*	*
	支給終了者数	70	▲ 58.6%	4.5%
	基本給付金	70	▲ 58.6%	4.5%
再就職給付金	0	*	*	
育 児 休 業 給 付	受給要件確認件数	119	22.7%	17.8%
	初回受給者数	107	3.9%	0.0%
	月末支給対象者数	607	▲ 7.9%	▲ 0.7%
	月末対象事業所数	292	▲ 6.1%	1.0%
	受給者実人員	1,072	15.0%	0.2%
	支給金額：千円	141,058	14.8%	3.5%
	支給終了者数	214	26.6%	5.4%
介 護 給 付	受給者数	9	200.0%	28.6%
	支給金額：千円	2,208	181.3%	38.4%

雇用保険受給者実人員の推移

★給付関係 基本手当（基本分）（P3）

